

**PİYASALAR YILIN İKİNCİ AYINA DÜŞÜK RİSK İŞTAHI İLE BAŞLIYOR..**

Borsa İstanbul, dün yüzde 1,01 yükselişle 2.003,20 seviyesinden kapatırken işlem hacmi ise 24 milyar TL olarak gerçekleşti. Endeks dün gün içi en yüksek 2.009,39 seviyesini görürken en düşük 1.992,66 seviyesini gördü. Yurtdışı piyasalara bakıldığında ABD'de Dow Jones yüzde 1,17, S&P 500 yüzde 1,89; Nasdaq yüzde 3,41 yükselişle kapattı. Avrupa borsalarında ise, FTSE 100 yüzde 0,02 düşerken, CAC 40 yüzde 0,48, DAX yüzde 0,99 yükseliş gösterdi. Asya piyasasının ilk işlemlerinde karışık bir seyir gözleniyor.

Küresel gelişmelere baktığımızda Euro Bölgesi ekonomisi, Covid-19 tedbirlerinin sıkılaştığı 2021'in son çeyreğinde bir önceki çeyreğe kıyasla yüzde 0,3 büyüme kaydetti. Euro Bölgesi'nde büyüme, 2021'in dördüncü çeyreğinde 2020'nin aynı dönemine göre ise yüzde 4,6 yükseldi.

Diğer yandan küresel anlamda jeopolitik risklerin devam etmesiyle beraber ABD yönetimi, Rusya-Ukrayna gerginliğinde yaptırımların devreye gireceğini yineliyor.

Yurt içi gelişmelere baktığımızda, Merkez Bankası, 2021'de enflasyon hedefinden sapma gerçekleştiği için hükümete açık mektup gönderdi. Mektupta TCMB'nin sürdürülebilir fiyat istikrarını hedefleyen bir çerçevede, uzun vadeli ve kalıcı başarı sağlayacak şekilde geniş kapsamlı bir temel para politikası gözden geçirme sürecini başlattığı, liralasma stratejisinin bu sürecin asli unsurunu oluşturduğu belirtildi.

Eğer bir gelişme, dolarizasyonun çözülmesi açısından hükümet tarafından yeni finansal olanaklar gelmeye devam ediyor. Buna göre, şirketlerin yurt dışı bankalarda bulunan hesaplarındaki dövizleri de kur korumalı TL mevduat ve katılım hesabına dönüştürülebilir. Şirketler, kurumlar vergisi istisnalarından faydalanabilecek.

BDDK, aylık bankacılık sektörü verilerine göre, 2021 yılında bankacılık sektörü 92 milyar 83 milyon lira kar ile kapattı. 2020 yılında 58 milyar 503 milyon lira kar eden sektör bir yılda karını yüzde 57,4 arttırmış oldu. Bankacılık sektörü 2021 yılında tüm zamanların en yüksek net karına ulaşmış oldu.

Bugün içeride Ocak ayı PMI verileri takip edilecek aynı zamanda Almanya, Euro Bölgesi ve İngiltere ve ABD PMI verileri, Almanya işsizlik oranı takip edilecek.

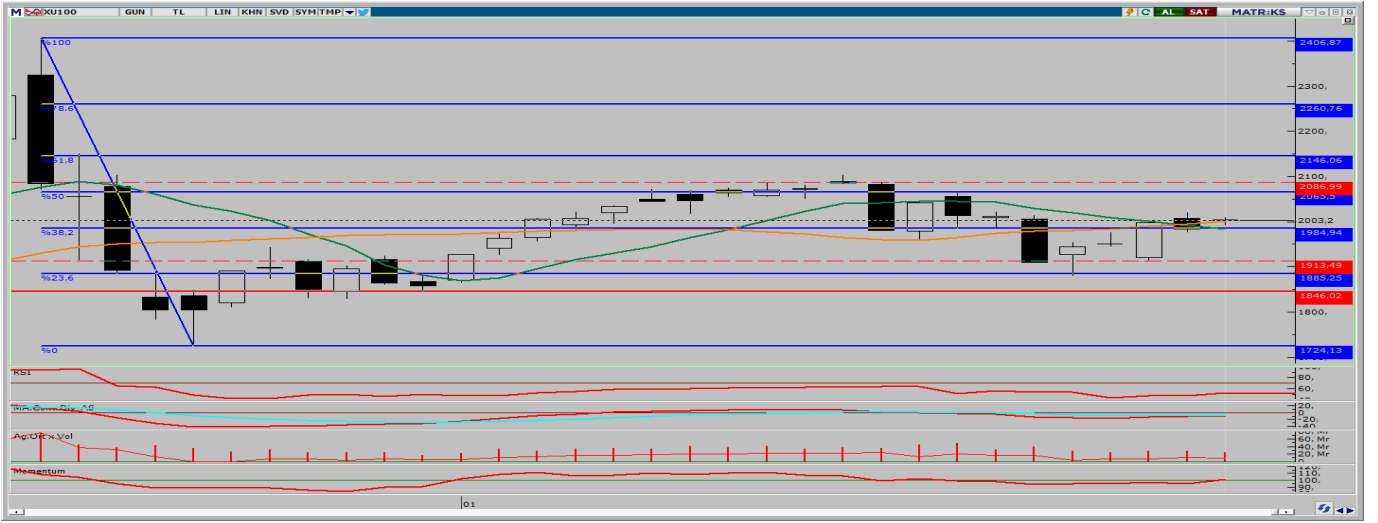
EKONOMİK TAKVİM

ZAMAN	ÜLKE	ÖNEM	VERİ	BEKLENTİ	ÖNCEKİ	PERİYOT
10:00	Türkiye	**	İmalat PMI	-	52,1	Ocak
10:00	Almanya	**	Perakende Satışlar (Aylık)	-1,4%	0,6%	Aralık
11:55	Almanya	***	İmalat PMI	60,5	57,4	Ocak
11:55	Almanya	**	İşsizlik Oranı Değişimi	-6Bin	-23Bin	Ocak
12:00	Avrupa Bölg.	***	İmalat PMI	59,0	58,0	Ocak
18:00	ABD	***	ISM İmalat PMI	57,5	58,7	Ocak
18:00	ABD	***	İş İmkanları ve Personel Değişim Oranı (JOLTS)	10,300mn	10,562Mn	Aralık



XU100

01 Şubat 2022



Endeks önceki işlem gününde yüzde 1,01 yükselişle 2003,20 seviyesinde tamamladı. Endekste 68 hisse yükselirken 28 hisse düşüş gösterdi. 23,87 milyar TL işlem hacminin oluştuğu günde bankacılık endeksi %2,27, sanayi endeksi ise %0,60 yükseliş gösterdi. Bankacılık endeksindeki yükselişle birlikte endeks tekrardan 2.000 seviyesinin üzerinde kapattı. Bankacılık endeksinin yükselişinde açıklanması beklenen KGF desteği etkili oldu. Dünya borsalarındaki yükselişte endeksin yükselişini destekledi. Teknik olarak baktığımızda güçlü destek noktası olan 1985 seviyesinin ve 22 günlük hareketli ortalaması olan 2.001 seviyesinin üzerinde kapatan endeks, 1.985 seviyesinin üzerinde kalıcı olursa 2.065 seviyeleri tekrardan test edilebilir. Yaşanan gelişmeler çerçevesinde yukarı yönlü hareketlerde 2.020 ve 2.030 direnç seviyeleri olarak karşımıza çıkarken aşağı yönlü hareketlerde 1,985 ve 1.970 destek seviyeleri önem arz ediyor.

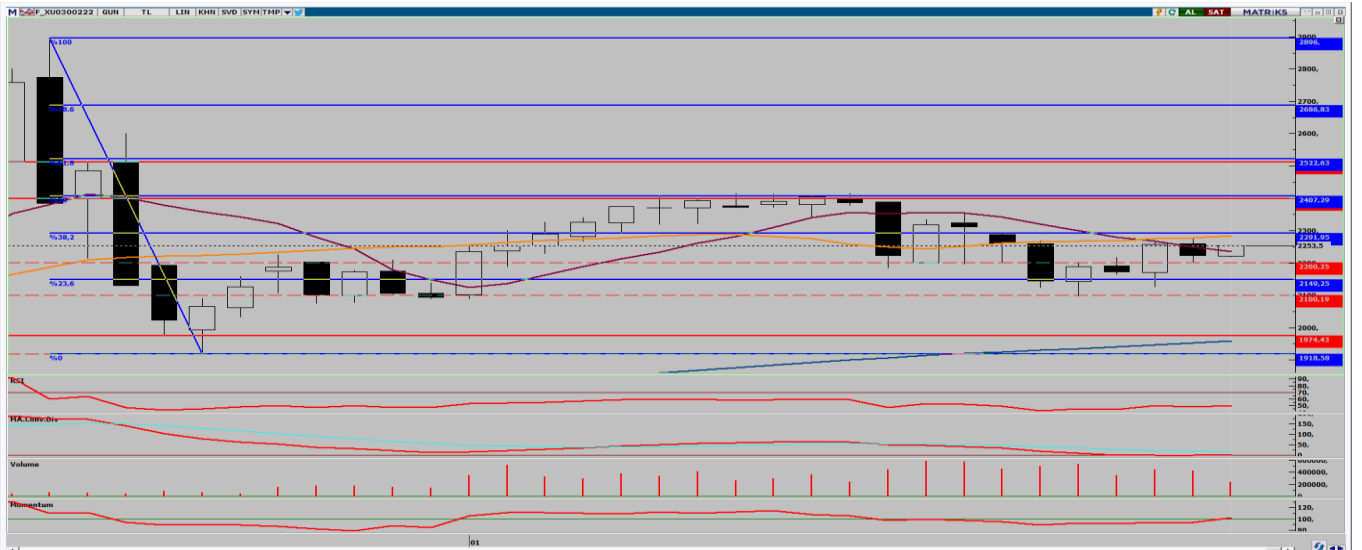
Dirençler: 2.020 / 2.030 / 2.045

Destekler: 1.985 / 1.970 / 1.960



ENDEKS 30 KONTRATI

01 Şubat 2022



Şubat ayı vadeli kontrat önceki işlem gününü yüzde 1,96 yükselişle 2.253,50 seviyesinde tamamladı. Kontrat önceki işlem günü en yüksek 2.255,00 seviyesini görürken en düşük ise, 2.217,75 seviyesini gördü. Teknik olarak baktığımızda 10 günlük ortalaması olan 2.236 seviyesinin üzerinde kapatan kontratta RSI ve 100 seviyesinin üzerine çıkan Momentum olumlu sinyal vermeye başladı. Kontrat 2.200 seviyesinin üzerinde tutunduğu sürece %38,2 Fibo seviyesi olan 2.292 seviyesi, oranında geçilmesi durumunda 2.400 seviyeleri tekrardan test edilebilir. Yaşanan gelişmeler çerçevesinde yukarı yönlü hareketlerde 2.265 ve 2.275 direnç seviyeleri olarak karşımıza çıkarken aşağı yönlü hareketlerde 2.235 ve 2.200 destek seviyeleri önem arz ediyor.

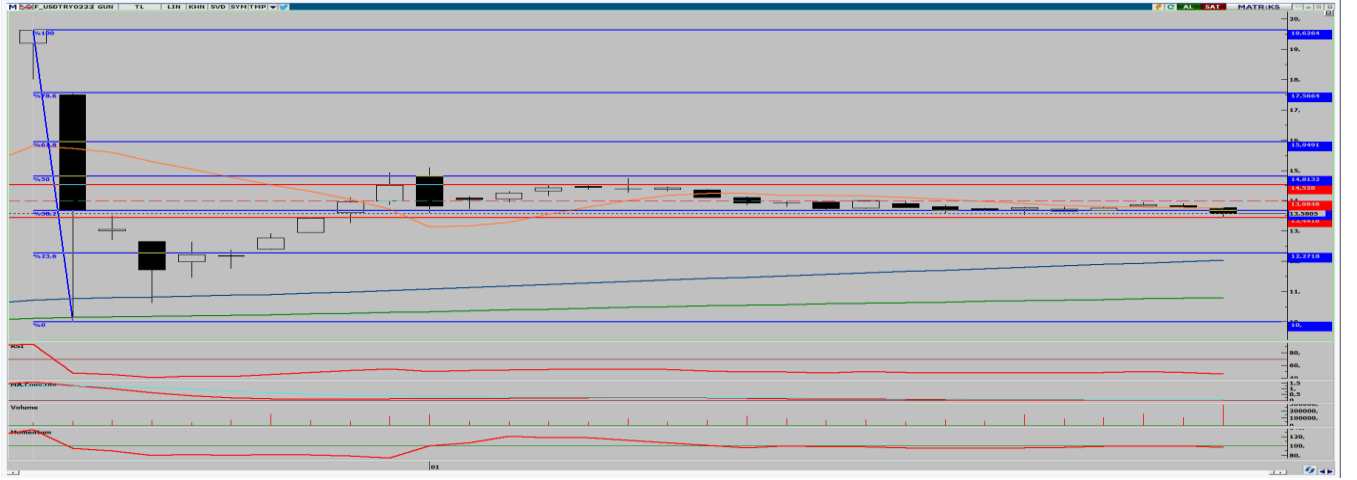
Dirençler: 2.265 / 2.275 / 2.292

Destekler: 2.236 / 2.220 / 2.200



USD/TRY KONTRATI

01 Şubat 2022



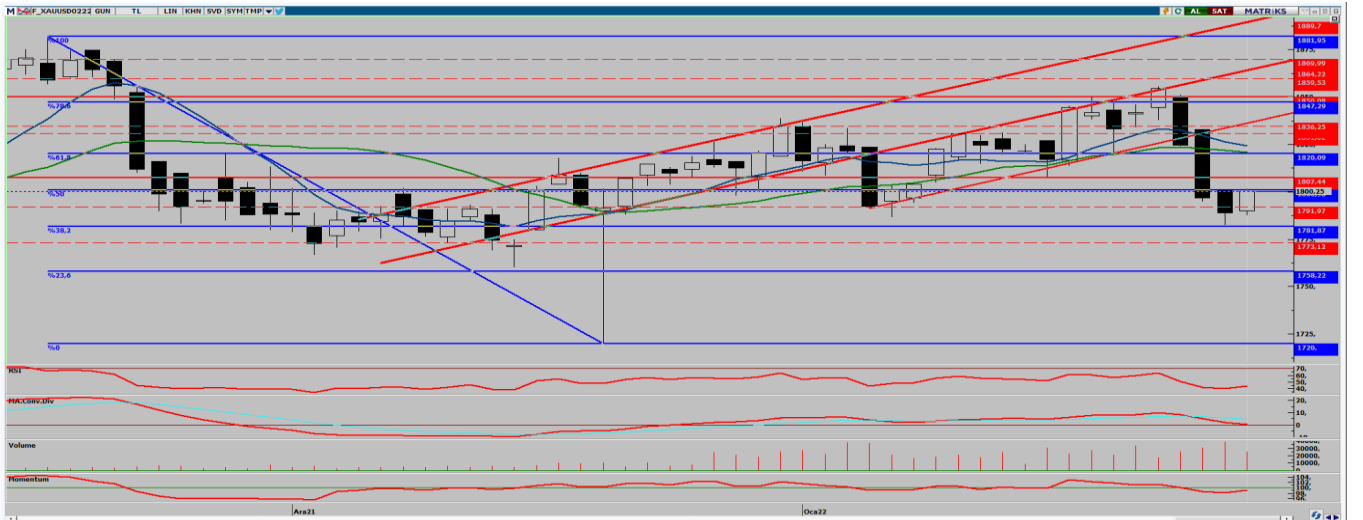
Şubat ayı vadeli kontrat önceki işlem gününde %1,47 düşüyle 13,5805 seviyesinde tamamladı. En yüksek 13,7725 TL seviyesini görürken en düşük 13,4350 TL seviyesini gördü. Kur korumalı mevduat sistemindeki yeni adımlar, TCMB'nin mektubundaki Liralaşma vurgusu ve dolar endeksinin tekrarda 97'nin altına düşmesi kontrattaki geri çekilmeyi destekledi. Bugün Türkiye tarafında İmalat PMI verisi, ABD tarafında ise, ISM İmalat Satın Alma Müdürleri Endeksi (PMI) ve İş İmkanları ve Personel Değişim Oranı takip ediliyor olacak. Teknik olarak baktığımızda dar bantta hareketini sürdüren kontrat uzun zamandır geçmekte zorlandığı %38,2 Fibo seviyesi ve aynı zamanda güçlü bir destek noktası olan 13,68 TL seviyesinin altında kapattı. Kontratın bu seviyenin altında kalıcı olması 13 TL seviyelerine kadar geri çekilmeyi tetikleyebilir. Yaşanan gelişmeler çerçevesinde yukarı yönlü hareketlerde 13,68 ve 13,75 TL direnç seviyeleri olarak karşımıza çıkarken aşağı yönlü hareketlerde 13,50 ve 13,44 TL destek seviyeleri önem arz ediyor.

Dirençler: 13,68 / 13,75 / 13,90
Destekler: 13,50 / 13,44 / 13,25



ONS ALTIN KONTRATI

01 Şubat 2022



Şubat ayı ons altın vadeli kontrat önceki işlem günü yüzde 0,50 yükselişle 1.800,25 seviyesinde tamamladı. Fed'den gelen açıklamalar kontrat üzerinde baskı oluşturmaya devam etse de Rusya-Ukrayna jeopolitik riski önemini koruyor. Bugün Almanya, İngiltere ve ABD İmalat Satın Alma Müdürleri Endeksi (PMI) ve ABD İş İmkanları ve Personel Değişim Oranı takip ediliyor olacak. Kontrata teknik olarak baktığımızda, önemli bir direnç noktası olan 1.801 doları geçmekte zorlanan kontrat, %50 Fibo seviyesine denk gelen bu seviyenin üzerinde kalıcı olamaması durumunda tekrardan 1.792 seviyelerini test edebilir. 1.801 doların üzerinde tutunması durumunda ise, 1.807 dolar seviyesi karşımıza çıkıyor. Yaşanan gelişmeler çerçevesinde yukarı yönlü hareketlerde 1.801 ve 1.807 dolar direnç seviyeleri olarak karşımıza çıkarken aşağı yönlü hareketlerde ise 1.797 ve 1.792 dolar destek seviyeleri önem arz ediyor.

Dirençler: 1.801 / 1.807 / 1.812
Destekler: 1.797 / 1.792 / 1.787

**HİSSE HABERLERİ****01 Şubat 2022**

TKFEN: Tekfen İnşaat, CTJV ile North Field East Onshore projesi EPC-1 paketine ait Common Offsites 2 genel işleri için sözleşmeyi imzaladı.

TCELL: Turkcell, Paycell markasıyla hizmet veren TÖHAŞ'ın, AB ülkelerinde uluslararası para transferi ve ödeme hizmetleri faaliyetlerinde bulunmasına karar verdi.

GUBRF: Gübre Fabrikaları bağlı ortaklığı Gübretaş Maden Yatırımları yatırım teşvik belgesi aldı.

BASCM: Baştaş Çimento'nun bitümlü şist ocağı kapasite artışı projesine "ÇED olumlu" kararı verildi.

IZFAS: İzmir Fırça'nın icra takibi başlattığı Tekzen Ticaret'in itirazı mahkeme tarafından kabul edildi.

ARCLK: Arçelik, 1 milyar dolara kadar yurt dışında borçlanma aracı ihraç edilmesi ile ilgili SPK'ya başvurdu.

HDFGS: Hedef Girişim, İştiraki İdeal Finansal Teknolojiler'in işletme faaliyetlerinde kullanılmak üzere 20 milyon TL üst limitli yapılandırılmış finansman sağlayacak.

PCILT payları 3 Mart seans sonuna kadar açığa satışa ve kredili işlemlere konu edilemeyecek.

AHLATCI YATIRIM ARAŞTIRMA DEPARTMANI TARAFINDAN HAZIRLANMIŞTIR.
BİZİ SEÇTİĞİNİZ İÇİN TEŞEKKÜRLER.

Hazırlayan; Barış ÜRKÜN
Araştırma Müdürü

     /ahlatciyatirim

www.ahlatciyatirim.com.tr

İSTANBUL / Genel Müdürlük Merkez Ofis

Ahlatcı Yatırım Menkul Değerler A.Ş.
Maslak Mh. Taşyoncası Sk. T4 A Blok, Kat: -1 NO: 256
34485 Sarıyer/İstanbul
Tel: 444 0 968 / 0850 450 00 66
Fax: +90 212 290 21 41
Whatsapp: +90 539 769 63 84
Mail: info@ahlatciyatirim.com.tr

ÇORUM / Şube

Ahlatcı Yatırım Menkul Değerler A.Ş.
Eğridere Çarşısı No: 17
Merkez/Çorum
Tel: +90 364 211 10 19
Fax: +90 212 290 21 41
Whatsapp: +90 539 769 63 84
Mail: info@ahlatciyatirim.com.tr