



PİYASALAR HAFTAYI YÜKSELİŞLE mi TAMAMLAYACAK?

Borsa İstanbul, dün yüzde 2,38 yükselişle 1.997,69 seviyesinden kapatırken işlem hacmi ise 28 milyar TL olarak gerçekleşti. Endeks dün gün içi en yüksek 1.997,69 seviyesini görürken en düşük 1.913,54 seviyesini gördü. Yurtdışı piyasalara bakıldığında ABD'de Dow Jones yüzde 0,02, S&P 500 yüzde 0,54; Nasdaq yüzde 1,40 düşüşle kapattı. Avrupa borsalarında ise, FTSE 100 yüzde 1,13, CAC 40 yüzde 0,60, DAX yüzde 0,42 yükseliş gösterdi. Asya piyasasının ilk işlemlerinde karışık bir seyir gözleniyor.

Küresel gelişmelere baktığımızda ABD ekonomisi, 2021'in son çeyreğinde yüzde 6,9 ile beklentilerin üzerinde büyüme gerçekleştirdi. Beklentiler büyümenin yüzde 5,5 olması yönündeydi. ABD'nin güçlü büyüme performansında stokların ve iç tüketimdeki artışın etkisi hissedildi. Diğer yandan ABD'de işsizlik maaşına başvuranların sayısı geçen hafta 260 bine geriledi. Başvurular böylece 4 haftada ilk kez geriledi. ABD'de dayanıklı mal siparişleri, Aralık'ta yüzde 0,9 azalarak 267,6 milyar dolara geriledi.

Yurt içi gelişmelere baktığımızda Merkez Bankası yılsonu için yüzde 11,8 olan enflasyon tahminini 11,4 puan artışla yüzde 23,2'ye yükseltti.

Dün TCMB haftalık para ve banka istatistiklerini yayımladı. Buna göre, yurt içi yerleşiklerin döviz mevduatı 1 milyar 934,6 milyon dolar düşüş gösterdi. TCMB rezervleri brüt 94 milyon dolar, net 1,72 milyar dolar artış kaydetti. TCMB altın rezervleri 38 milyar 847 milyon dolardan 39 milyar 18 milyon dolar seviyesine geldi. Öte yandan BDDK'nın haftalık bülteninde yer alan bilgilere göre, 21 Ocak ile biten haftada krediler 4 trilyon 960,3 milyar TL'den 4 trilyon 938,3 milyar TL'ye geriledi.

Bugün yurt içinde önemli bir veri akışı bulunmuyor. Yurt dışında Almanya büyüme, ABD Michigan tüketici güven endeksi verileri takip edilecek.

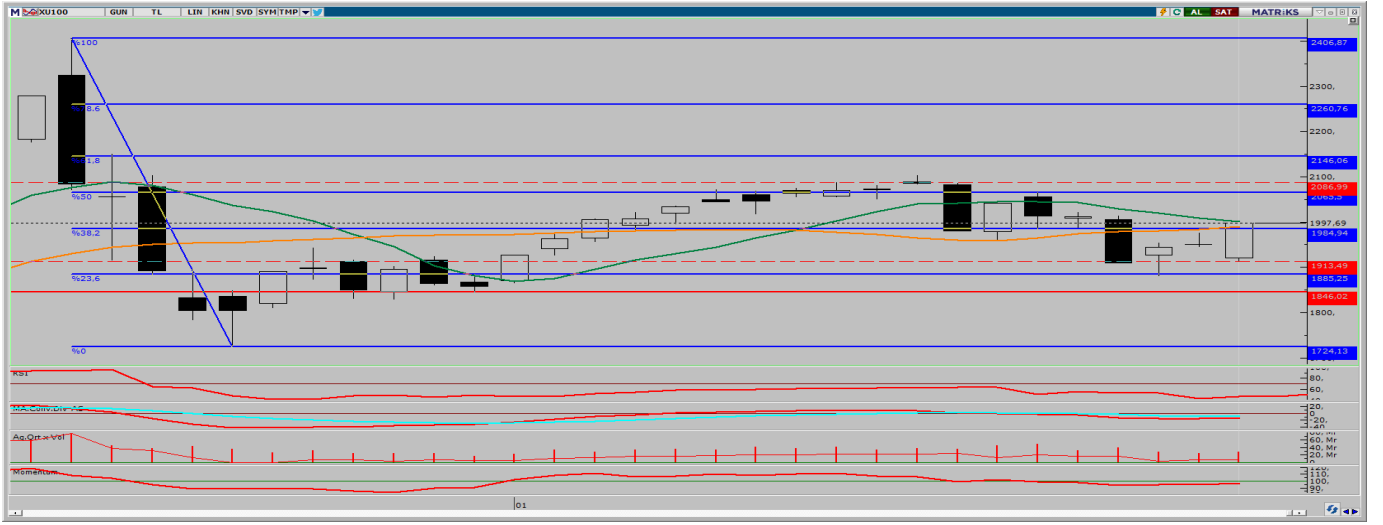
EKONOMİK TAKVİM

ZAMAN	ÜLKE	ÖNEM	VERİ	BEKLENTİ	ÖNCEKİ	PERİYOT
10:00	Türkiye	**	Türkiye Ekonomik Güven Endeksi	-	97,6	Ocak
12:00	Almanya	***	Gayri Safi Yurtiçi Hasıla (GSYİH) (çeyreklik)	-0,3%	1,7%	4.Çeyrek
12:00	Almanya	**	Gayri Safi Yurtiçi Hasıla (GSYİH) (Yıllık)	1,8%	2,5%	4.Çeyrek
16:30	ABD	***	Çekirdek Kişisel Tük. Giderleri Fiyat Endeksi (Yıllık)	4,8%	4,7%	Aralık
16:30	ABD	**	Kişisel Gider (Aylık)	-0,6%	0,6%	Aralık



XU100

28 Ocak 2022



Endeks önceki işlem gününde yüzde 2,38 yükselişle 1.997,69 seviyesinde tamamladı. Endekste 95 hisse yükselirken 5 hisse düşüş gösterdi. 28,06 milyar TL işlem hacminin oluştuğu günde bankacılık endeksi %1,04, sanayi endeksi ise %1,89 yükseliş gösterdi. Piyasalarda önemli bir olumsuz haber akışı olmaması ve ABD'nin yüzde 5,5 olan piyasa beklentisinin üzerinde yüzde 6,9 büyümesi piyasalar tarafından olumlu karşıladı. Bugün Almanya Gayri Safi Yurtiçi Hasıla verisi takip ediliyor olacak. Teknik olarak baktığımızda endeksin güçlü direnç noktası olan 1985 seviyesinin ve 22 günlük hareketli ortalaması olan 1990 seviyesinin üzerinde kapattığı görülüyor. Endeks 1985 seviyesinin üzerinde kalıcı olduğu takdirde 2.065 seviyelerine doğru bir hareket görülebilir. Yaşanan gelişmeler çerçevesinde yukarı yönlü hareketlerde 2.015 ve 2.025 direnç seviyeleri olarak karşımıza çıkarken aşağı yönlü hareketlerde 1,985 ve 1.965 destek seviyeleri önem arz ediyor.

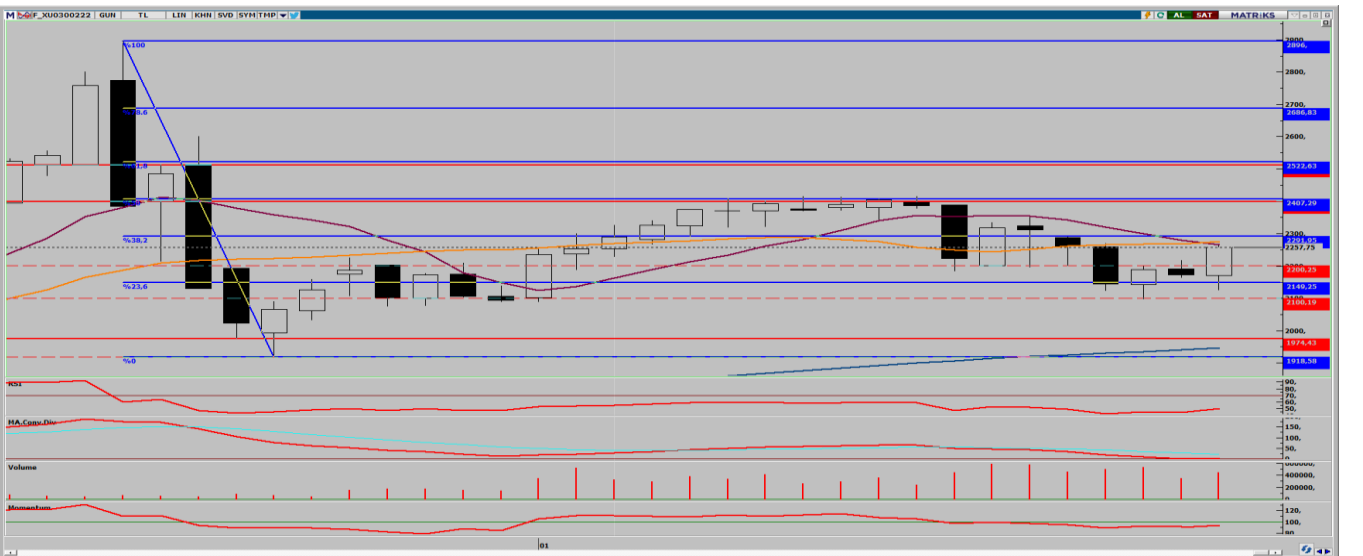
Dirençler: 2.015 / 2.025 / 2.040

Destekler: 1.985 / 1.965 / 1.965



ENDEKS 30 KONTRATI

28 Ocak 2022



Şubat ayı vadeli kontrat önceki işlem gününü yüzde 3,88 yükselişle 2.257,75 seviyesinde tamamladı. Kontratın son uzlaşma fiyatındaki değişim ise yüzde +3,52 olarak gerçekleşti. Kontrat önceki işlem günü en yüksek 2.266,00 seviyesini görürken en düşük ise, 2.125,25 seviyesini gördü. Güçlü direnç bölgesi olan 2.200 seviyesinin üzerinde kapatan kontratın 10 günlük hareketli ortalaması olan 2.267 seviyesinin üzerine çıkmakta zorlandığı görülüyor. Kontrat %38,2 Fibo seviyesi olan 2.292 seviyesinin üzerinde tutunabilirse 2.400 seviyeleri tekrardan test edilebilir. Aşağı doğru hareketlerde ise, 2.200 seviyesi önemli bir destek seviyesi olarak karşımıza çıkacak. Yaşanan gelişmeler çerçevesinde yukarı yönlü hareketlerde 2.275 ve 2.292 direnç seviyeleri olarak karşımıza çıkarken aşağı yönlü hareketlerde 2.240 ve 2.225 destek seviyeleri önem arz ediyor.

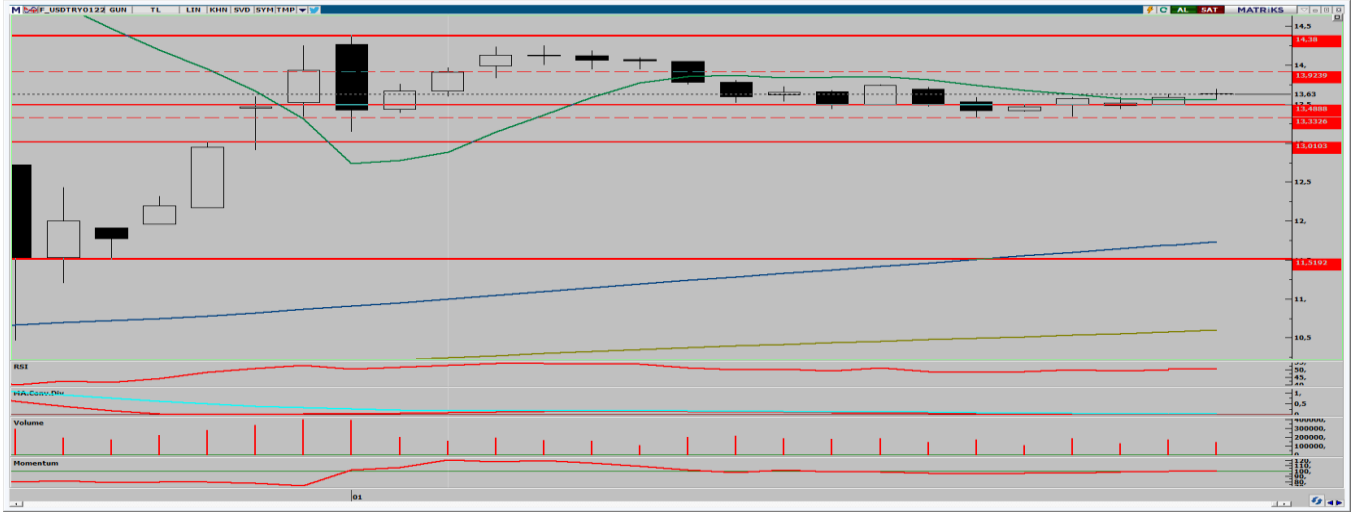
Dirençler: 2.275 / 2.292 / 2.325

Destekler: 2.240 / 2.225 / 2.200



USD/TRY KONTRATI

28 Ocak 2022



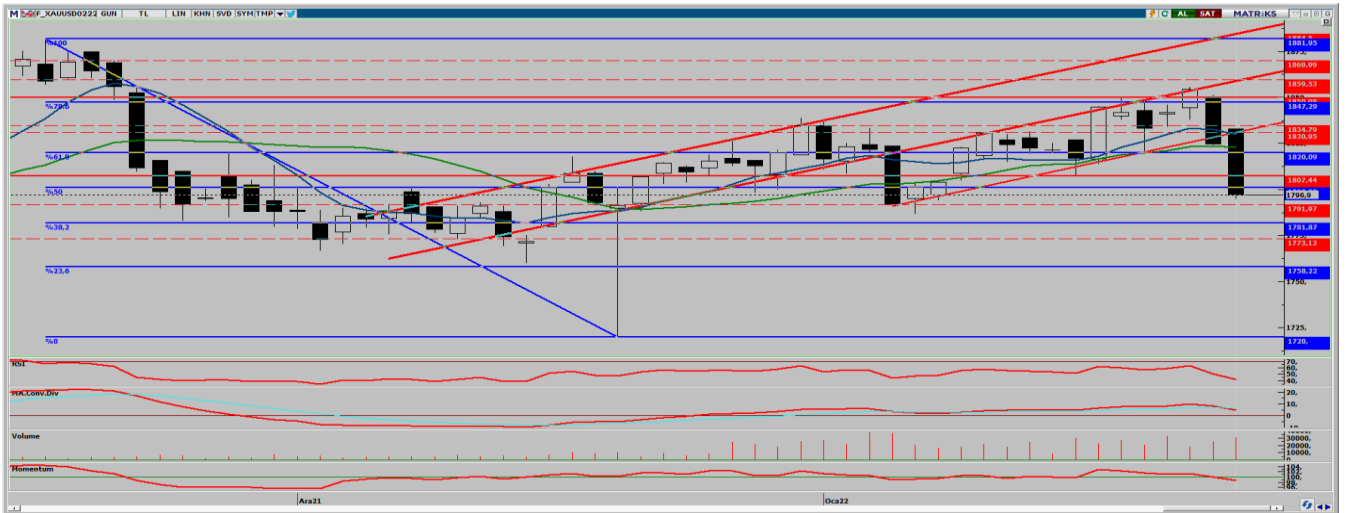
Ocak ayı vadeli kontrat önceki işlem gününde %0,16 yükselişle 13,6300 seviyesinde tamamladı. En yüksek 13,6905 TL seviyesini görürken en düşük 13,5715 TL seviyesini gördü. Fed açıklamaları sonrası Dolar endeksinin 97 seviyesinin üzerine çıkması ve ABD 10 yıllık tahvil faizlerinin yüzde 1,8 üzerinde seyretmesi dolar kontratındaki baskıyı artırıyor. Bugün Türkiye ve ABD tarafında önemli bir veri akışı bulunmuyor. Teknik olarak baktığımızda dar bir bantta hareket eden kontrat dün 10 günlük hareketli ortalaması olan 13,56 TL seviyesinin üzerinde tutunduğu görülüyor. Yükseliş eğilimini sürdüren kontratın 10 günlük hareketli ortalamasının üzerinde kalması 13,90 TL seviyelerine doğru bir hareketi destekleyebilir. Yaşanan gelişmeler çerçevesinde yukarı yönlü hareketlerde 13,65 ve 13,75 TL direnç seviyeleri olarak karşımıza çıkarken aşağı yönlü hareketlerde 13,55 ve 13,40 TL destek seviyeleri önem arz ediyor.

Dirençler: 13,65 / 13,75 / 13,90
Destekler: 13,55 / 13,40 / 13,25



ONS ALTIN KONTRATI

28 Ocak 2022



Şubat ayı ons altın vadeli kontrat önceki işlem günü yüzde 2,28 düşüşle 1.796,90 seviyesinde tamamladı. Rusya'dan gelen "Rusya ve Ukrayna halkları arasında savaşın düşünülmesi bile kabul edilemez" benzeri açıklamaların jeopolitik riski azaltması ve Fed açıklamaları sonrası Dolar endeksinin 97 seviyesinin üzerine çıkması ve ABD 10 yıllık tahvil faizlerinin yüzde 1,8 üzerinde seyretmesi kontratın tekrardan 1.800 doların altına gerilemesine neden oldu. Kontrata teknik olarak baktığımızda, %50 Fibo seviyesi olan 1.801 doların altında kapanan kontratta Momentum, RCI ve MACD'nin olumsuz sinyal verdiği görülüyor. Kontrat 1.801 doların altında kalıcı olduğu takdirde kısa vadede 1.792 seviyelerine kadar geri çekilme göre görebiliriz. Yaşanan gelişmeler çerçevesinde yukarı yönlü hareketlerde 1.801 ve 1.807 dolar direnç seviyeleri olarak karşımıza çıkarken aşağı yönlü hareketlerde ise 1.792 ve 1.787 dolar destek seviyeleri önem arz ediyor.

Dirençler: 1.801 / 1.807 / 1.815
Destekler: 1.792 / 1.787 / 1.782

**HİSSE HABERLERİ****28 Ocak 2022**

EGEEN: Ege Endüstri, Ege Serbest Bölge Müdürlüğü ile kira sözleşmesi imzaladı.

DGNMO: 2022 yılı konsolide satış geliri büyümesini %80-%90 oranında öngörerek, 3,2-3,4 milyar TL seviyesinde gerçekleşmesini hedefliyor

TUCLK: Tuğçelik, Gebze'de şube açılmasına karar verdi.

KONTR ve **MANAS** payları 25 Şubat seans sonuna kadar açığa satışa ve kredili işlemlere konu edilemeyecek.

EDATA ve **SANEL** paylarında 25 Şubat seans sonuna kadar tek fiyat işlem yöntemi ile işlem görecektir.

THYAO: THY Yönetim Kurulu ve İcra Komitesi Başkanlığına Ahmet Bolat atandı.

LIDFA: Lider Faktoring payları 25 Şubat seans sonuna kadar emir paketi tedbiri ile işlem görecektir.

SPK, Panelsan'ın halka arz başvurusunu onayladı.

AHLATCI YATIRIM ARAŞTIRMA DEPARTMANI TARAFINDAN HAZIRLANMIŞTIR.
BİZİ SEÇTİĞİNİZ İÇİN TEŞEKKÜRLER.

Hazırlayan; Barış ÜRKÜN
Araştırma Müdürü



/ahlatciyatirim

www.ahlatciyatirim.com.tr

İSTANBUL / Genel Müdürlük Merkez Ofis

Ahlatcı Yatırım Menkul Değerler A.Ş.
Maslak Mh. Taşyoncası Sk. T4 A Blok, Kat: -1 NO: 256
34485 Sarıyer/İstanbul
Tel: 444 0 968 / 0850 450 00 66
Fax: +90 212 290 21 41
Whatsapp: +90 539 769 63 84
Mail: info@ahlatciyatirim.com.tr

ÇORUM / Şube

Ahlatcı Yatırım Menkul Değerler A.Ş.
Eğridere Çarşısı No: 17
Merkez/Çorum
Tel: +90 364 211 10 19
Fax: +90 212 290 21 41
Whatsapp: +90 539 769 63 84
Mail: info@ahlatciyatirim.com.tr