

**ARTAN JEOPOLİTİK RİSK SONRASI ONS ALTIN TEKRARDAN 1.832 DOLARIN ÜZERİNDE**

Borsa İstanbul, dün yüzde 3,14 yükselişle 2.042,08 seviyesinden kapatırken işlem hacmi ise 44,7 milyar TL olarak gerçekleşti. Endeks dün gün içi en yüksek 2.043,99 seviyesini görürken en düşük 1.959,40 seviyesini gördü. Yurtdışı piyasalara bakıldığında ABD'de Dow Jones yüzde 0,96, S&P 500 yüzde 0,97; Nasdaq yüzde 1,15 düşüşle kapattı. Avrupa borsalarında ise, FTSE 100 yüzde 0,35, CAC 40 yüzde 0,55 düşüş, DAX yüzde 0,24 yükseliş gösterdi. Asya piyasasının ilk işlemlerinde alıcılı bir seyr gözleniyor.

Küresel gelişmelere baktığımızda ABD Hazine Bakanı Janet Yellen Omikron varyantının ABD'de ekonomik toparlanmanın önüne geçemeyeceğini belirtti.

Yellen, yüksek aşılama oranları ve Biden hükümetinin 1,9 trilyon dolarlık Amerikan Kurtarma Planı nedeniyle ekonominin ciddi hasar almayacağını savundu. Kurtarma paketi, covid'den zarar gören hane halkı ve zor durumdaki işletmelere destek sağlamıştı fakat programın, enflasyonun 39 yılın zirvesine çıkmasında da etkili olduğu dile getiriliyor. ABD'de konut başlangıçları Aralık'ta yıllık yüzde 1,4 artışla 1,70 milyon adet ile son 9 ayın en yüksek seviyesine çıktı.

Yurt içi gelişmelere baktığımızda Cumhurbaşkanı Recep Tayyip Erdoğan Kabine Toplantısı sonrası yaptığı açıklamada, kur korumalı mevduat sisteminin 163 milyar liraya yükseldiğini bildirdi.

Merkez Bankası dördüncü swap anlaşmasını yaklaşık 4.7 milyar dolar büyüklükle siyasi ve ticari ilişkilerin yeniden düzene sokulduğu Birleşik Arap Emirlikleri ile yaptı. Bu anlaşma Türkiye'nin dördüncü swap anlaşması oldu. Toplam swap anlaşmaları 28 milyar dolara ulaştı.

Bugün yurt içinde TCMB faiz kararı, haftalık para ve banka istatistikleri, yurt dışında Almanya ÜFE ve Euro Bölgesi enflasyon, ABD'de işsizlik haklarından yararlanma başvuruları ve ham petrol stokları verileri takip edilecek.

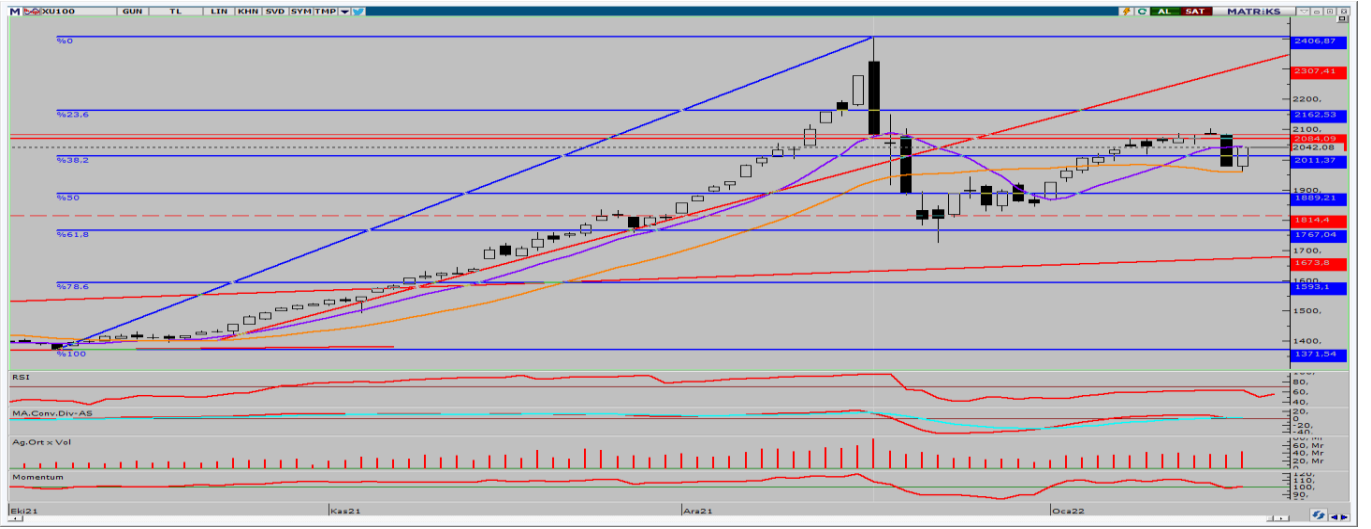
**EKONOMİK TAKVİM**

ZAMAN	ÜLKE	ÖNEM	VERİ	BEKLENTİ	ÖNCEKİ	PERİYOT
13:00	Avrupa	***	Tüketici Fiyat Endeksi (TÜFE)	5,00%	5,00%	Aralık
14:00	Türkiye	***	Bir Hafta Vadeli Repo Faiz Oranı	14,00%	14,00%	Ocak
14:00	Türkiye	***	Gecelik Borç Verme Oranı		12,50%	Ocak
16:30	ABD	***	İşsizlik Haklarından Yararlanma Başvuruları	220K	230K	
16:30	ABD	***	Philadelphia Fed İmalat Endeksi	20,0	15,4	Ocak
18:00	ABD	***	Mevcut Ev Satışları	6,44M	6,46M	Aralık
19:00	ABD	***	Ham Petrol Stokları	-0,938M	-4,553M	



XU100

20 Ocak 2022



Endeks önceki işlem gününde %3,14 yükselişle 2.042,08 seviyesinde tamamladı. Endekste 96 hisse yükselirken 2 hisse düşüş gösterdi. 44,70 milyar TL işlem hacminin olduğu günde bankacılık endeksi %5,64, sanayi endeksi ise %2,76 yükseliş gösterdi. Rusya-Ukrayna jeopolitik riskine yönelik gelen haber akışı endeksi tekrardan 2.000 puanın üzerine çıktı. Bugünkü yükselişte bankacılık sektörüne gelen alımlar etkili oldu. Teknik olarak baktığımızda endeksin dün 22 günlük ortalaması olan 1.959 seviyesi altına inemediğini ve 10 günlük ortalaması olan 2.044 seviyesinin üzerine çıkamadığını görüyoruz. Bugün faiz kararı, TCMB'den gelecek açıklamalar ve Rusya-Ukrayna arasındaki gelişmeler takip ediliyor olacak. Yaşanan gelişmeler çerçevesinde yukarı yönlü hareketlerde 2.060 ve 2.085 direnç seviyeleri olarak karşımıza çıkarken aşağı yönlü hareketlerde 2.030 ve 2.015 destek seviyeleri önem arz ediyor.

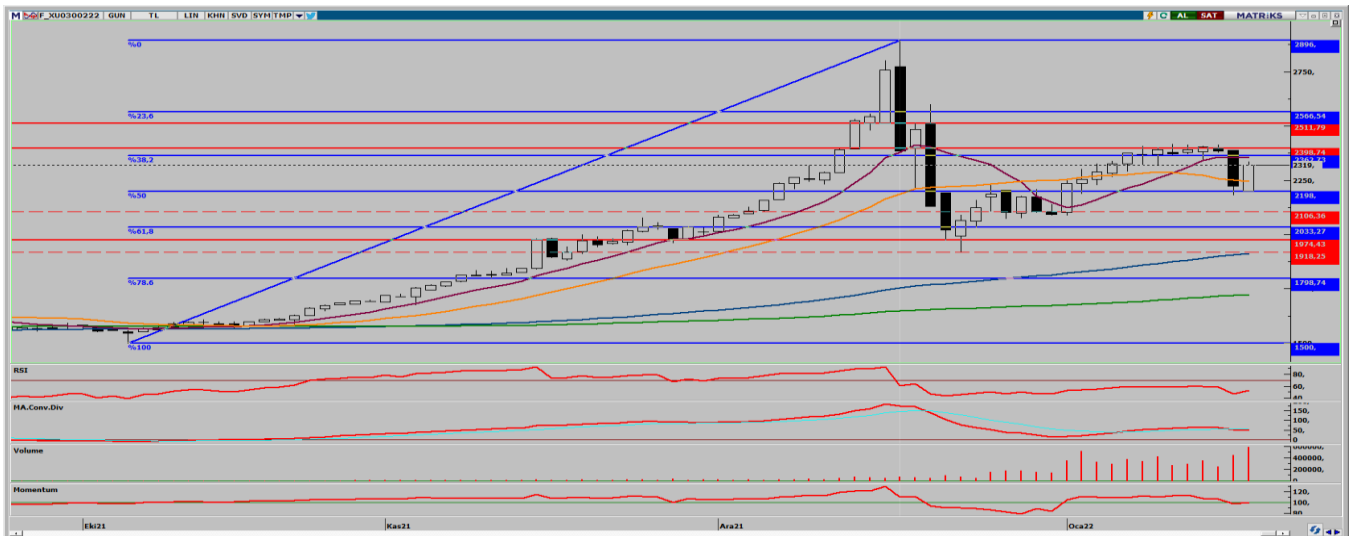
**Dirençler: 2.060 / 2.085 / 2.100**

**Destekler: 2.030 / 2.015 / 2.000**



ENDEKS 30 KONTRATI

20 Ocak 2022



Şubat ayı vadeli kontrat önceki işlem gününü yüzde 2,98 yükselişle 2.319,00 seviyesinde tamamladı. Kontrat önceki işlem günü en yüksek 2.335,00 seviyesini görürken en düşük ise, 2,200,25 seviyesini gördü. Oluşan jeopolitik riske yönelik gelen haber akışı sonrası toparlayan kontrat, salı günü geri çekilmenin büyük bir kısmını telafi etti. Teknik olarak baktığımızda hacmin de desteklediğiünkü yükselişin ardından endeks tekrardan 22 günlük hareketli ortalaması olan 2.243 seviyesinin üzerine çıktığını görüyoruz. 22 günlük hareketli ortalamasının üzerine kaldığı sürece yukarı yönlü hareketlerin devamı gelebilir. Yaşanan gelişmeler çerçevesinde yukarı yönlü hareketlerde 2.340 ve 2.355 direnç seviyeleri olarak karşımıza çıkarken aşağı yönlü hareketlerde 2.300 ve 2.285 destek seviyeleri önem arz ediyor.

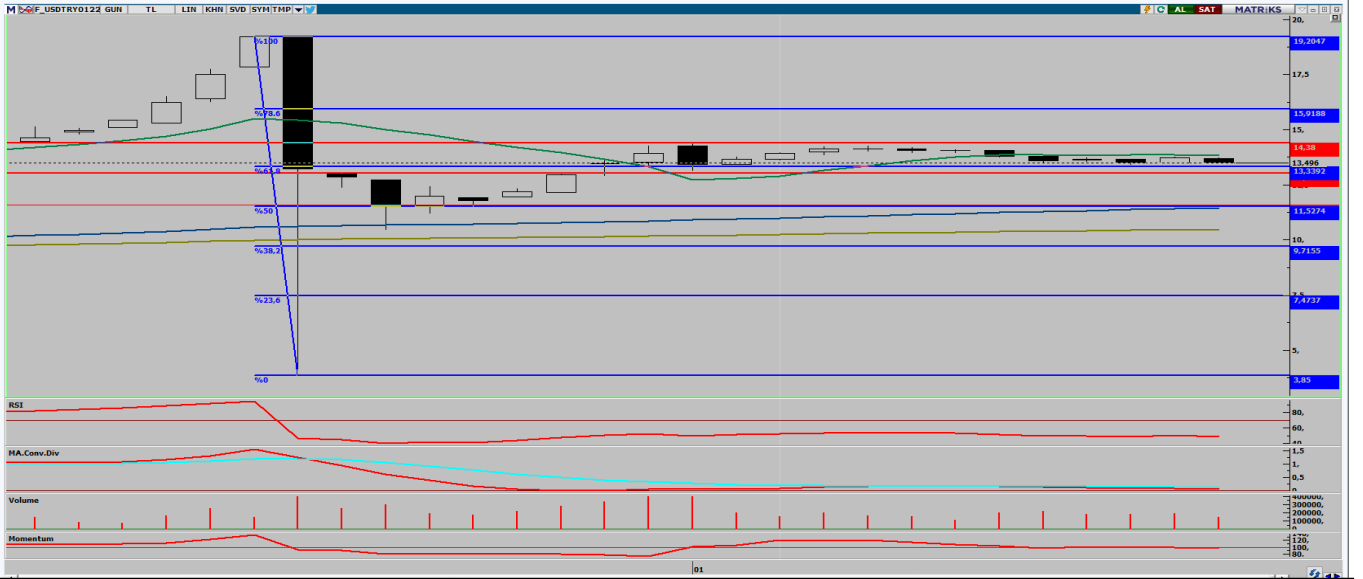
**Dirençler: 2.340 / 2.355 / 2.380**

**Destekler: 2.300 / 2.285 / 2.260**



**USD/TRY KONTRATI**

**20 Ocak 2022**



Ocak ayı vadeli kontrat önceki işlem gününde %1,64 düşüşle 13,4960 seviyesinde tamamlandı. En yüksek 13,7199 TL seviyesini görürken en düşük 13,4790 TL seviyesini gördü. Bugün ABD tarafında İşsizlik Haklarından Yararlanma Başvuruları ve Philadelphia Fed İmalat Endeksi verileri, Türkiye tarafında ise faiz kararı ve arkasından gelecek açıklamalar takip ediliyor olacak. TCMB'nin faiz kararında bir değişikliğe gitmemesi ve ardından gelecek olumlu açıklamalarla kontratta geri çekilme görülebilir. Yaşanan gelişmeler çerçevesinde yukarı yönlü hareketlerde 13,60 ve 13,85 TL direnç seviyeleri olarak karşımıza çıkarken aşağı yönlü hareketlerde 13,35 ve 13,15 TL destek seviyeleri önem arz ediyor.

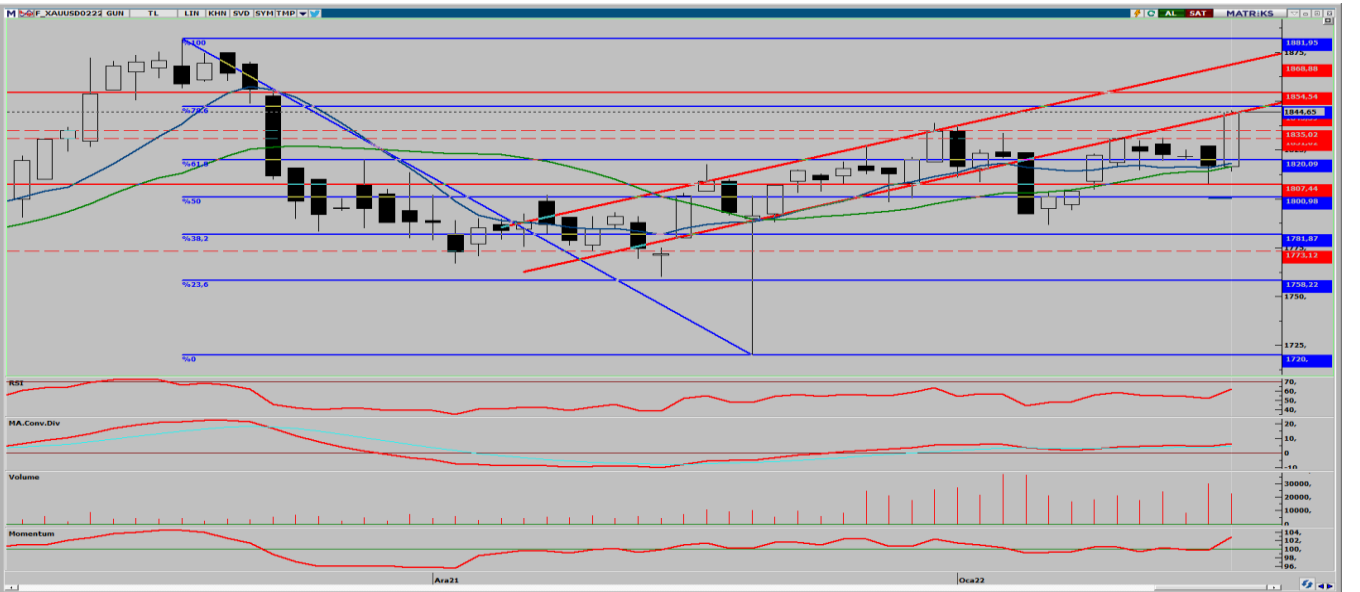
**Dirençler: 13,60 / 13,85 / 14,00**

**Destekler: 13,35 / 13,15 / 13,00**



**ONS ALTIN KONTRATI**

**20 Ocak 2022**



Şubat ayı ons altın vadeli kontrat önceki işlem günü yüzde 1,44 yükselişle 1.844,65 seviyesinde tamamlandı. Rusya-Ukrayna jeopolitik riski, ABD'nin Rusya'nın her an saldırabileceğine dair açıklamaları ve ABD 10 yıllık tahvil faizlerindeki sınırlı geri çekilme güvenli liman olarak görülen altına olan talebi artırdı. Teknik olarak baktığımızda Momentum, RSI ve MACD olumlu görünümü koruyor. Yaşanan gelişmeler çerçevesinde yukarı yönlü hareketlerde 1.847 ve 1.850 dolar direnç seviyeleri olarak karşımıza çıkarken aşağı yönlü hareketlerde ise 1.839 ve 1.835 dolar destek seviyeleri önem arz ediyor.

**Dirençler: 1.847 / 1.850 / 1.855**

**Destekler: 1.839 / 1.835 / 1.831**

**HİSSE HABERLERİ****20 Ocak 2022**

**AKFGY.E, KAPLM.E, KUTPO.E ve TETMT.E** payları 18 Şubat seans sonuna kadar açığa satışı ve kredili işlemlere konu edilemeyecek.

**VBTYZ:** VBT Yazılım, THY ile "Manframe Yazılım Bakım Hizmeti" sözleşmesi imzaladı

**ANELE:** Anel Elektrik, Denizbank'ın kredileri herhangi bir temerrüt ihbarı yapılmaksızın kat ettiğini, kredilerin teminatı olarak gayrimenkul ipotekleri bulunduğunu bildirdi.

**MANAS:** Manas Enerji: İGDAŞ'ın açtığı muhtelif doğal gaz sayacı alımı ihalesinde 16 kalemin toplam ihale bedeli KDV hariç 29.227.380 TL olmakla birlikte, İGDAŞ A.Ş tarafından bu kalemler için "Sözleşmeye davet" yazısının ulaştığını açıkladı.

**SASA:** SASA'nın planladığı İlave Polimer Cips ve Polyester Üretim Tesisleri ve Yardımcı Tesisler Kapasite artışı projesi için "ÇED Olumlu" kararı verildi.

AHLATCI YATIRIM ARAŞTIRMA DEPARTMANI TARAFINDAN HAZIRLANMIŞTIR.  
BİZİ SEÇTİĞİNİZ İÇİN TEŞEKKÜRLER.

Hazırlayan; Barış ÜRKÜN  
Araştırma Müdürü



/ahlatciyatirim

www.ahlatciyatirim.com.tr

**İSTANBUL / Genel Müdürlük Merkez Ofis**

Ahlatcı Yatırım Menkul Değerler A.Ş.  
Maslak Mh. Taşyoncası Sk. T4 A Blok, Kat: -1 NO: 256  
34485 Sarıyer/İstanbul  
Tel: 444 0 968 / 0850 450 00 66  
Fax: +90 212 290 21 41  
Whatsapp: +90 539 769 63 84  
Mail: info@ahlatciyatirim.com.tr

**ÇORUM / Şube**

Ahlatcı Yatırım Menkul Değerler A.Ş.  
Eğridere Çarşısı No: 17  
Merkez/Çorum  
Tel: +90 364 211 10 19  
Fax: +90 212 290 21 41  
Whatsapp: +90 539 769 63 84  
Mail: info@ahlatciyatirim.com.tr