

**ABD 2 YILLIKLARI İLK KEZ %1'İN ÜZERİNE CIKTI**

Borsa İstanbul, dün yüzde 0,62 yükselişle 2.085,76 seviyesinden kapatırken işlem hacmi ise 36 milyar TL olarak gerçekleşti. Endeks dün gün içi en yüksek 2.102,97 seviyesini görürken en düşük 2.083,55 seviyesini gördü. Yurtdışı piyasalara bakıldığında ABD piyasaları tatil sebebiyle kapalıydı. Avrupa borsalarında ise, FTSE 100 yüzde 0,91, CAC 40 yüzde 0,82 düşüş, DAX yüzde 0,32 yükseliş gösterdi. Asya piyasasının ilk işlemlerinde Çin borsası hariç satıcı bir seyir gözleniyor.

Küresel gelişmelere baktığımızda dün veri akışları açısından sakin bir gün yaşandı.

Çin Merkez Bankası (PBOC) ekonomik momentumun hala zayıf olması, konut sektörünün zorlanması ve salgınların devam etmesi nedeniyle 2 yıl aranın ardından ilk kez faiz indirimine gitti ve bazı finans kurumlarına sağladığı orta vadeli kredi enstrümanı MLF enstrümanı için faizi 10 baz puan düşürerek 2,85'e çekti. 7 günlük ters repo oranı da düşürüldü.

Diğer yandan ABD Başkanı Sağlık Başdanışmanı Anthony Fauci Omikronun pandeminin sonunu getireceğini söylemek için çok erken olduğunu ve tüm varyantlara etkili olabilecek aşı arayışlarına devam edilmesi gerektiğini belirtti.

Yurt içi gelişmelere bakıldığında Merkezi Yönetim bütçesi, aralık ayında 145,7 milyar TL açık verdi. Bütçe dengesi 2021 yılında 192,2 milyar TL açık verirken, geçen yıl 11,39 milyar TL faiz dışı açık oluştu. Geçen yıl verilen bütçe açığının önemli bölümü Aralık ayında gerçekleşti. Bütçeden KİT'lere Aralık ayında borç verme kalemi altında 55 milyar lira transfer edildi. En yüksek payı ise 40 milyar lira ile BOTAŞ aldı.

Uluslararası kredi derecelendirme kuruluşu Fitch Ratings, Türkiye'de artan enflasyon ve izlenen heterodoks politikaların makroekonomik ve finansal riskleri artırdığını belirtti. Fitch Ratings, Türkiye'nin kamu borcunun benzerlerine göre düşük olmasına rağmen borçlanma maliyetinin hızlı bir şekilde yükseldiğini belirterek, "Yüksek enflasyon ve kurdaki değer kaybına karşı uygulanan mali politikalar kamu maliyesini kurdaki dalgalanmalara karşı daha hassas hale getiriyor ve makroekonomik oynaklığı artırıyor" söyleminde bulundu.

Bugün yurt içinde önemli veri akışı bulunmazken; yurt dışında İngiltere işsizlik oranı, işsizlik hakları başvurusu, Almanya ZEW Ekonomik Güven endeksi verileri takip edilecek.

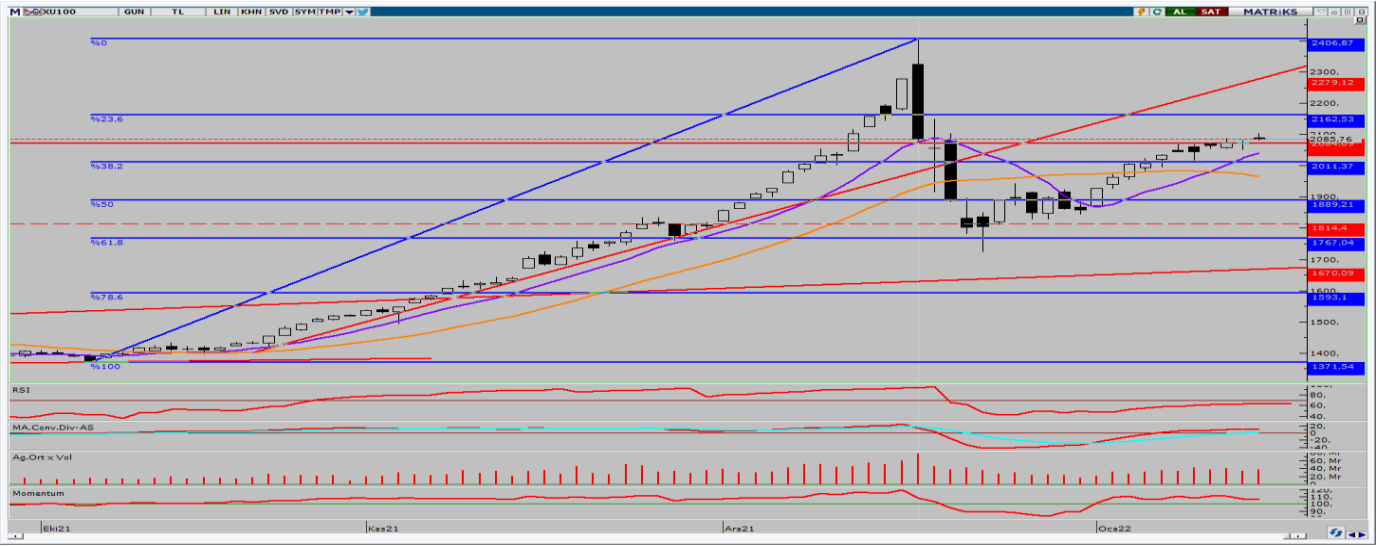
**EKONOMİK TAKVİM**

ZAMAN	ÜLKE	ÖNEM	VERİ	BEKLENTİ	ÖNCEKİ	PERİYOT
10:00	İngiltere	***	Ortalama Gelir Endeksi + İkramiye	4,2%	4,9%	Kasım
10:00	İngiltere	**	İşsizlik Hak Başvurusu Sayısındaki Değişim	-38,6Bin	-49,8Bin	Aralık
13:00	Almanya	***	ZEW Endeksi	32,0	29,9	Ocak



XU100

18 Ocak 2022



Endeks önceki işlem gününde %0,62 yükselerek 2.085,76 seviyesinde tamamladı. Endekste 78 hisse yükselirken 22 hisse düşüş gösterdi. 36,50 milyar TL işlem hacminin olduğu günde bankacılık endeksi %2,70 yükselirken sanayi endeksi %0,37 düşüş gösterdi. Gün içinde 2.100 seviyesine kadar yükselen endeks daha sonra gelen satışlarla 2.085 seviyesine kadar geri çekildi. Yükselişte bankacılık endeksine gelen alımlar etkili olurken demir çelik sektörüne gelen satışlar endeksi baskıladı. Endekse teknik olarak baktığımızda, direnç seviyelerinin üzerine çıkmakta zorlansa da yukarı yönlü hareketini koruyor. Dün bahsettiğimiz direnç noktasından kapatan endeksin yukarı yönlü hareketlerinde 2.100 ve 2.115 seviyeleri karşımıza çıkarken aşağı yönlü hareketlerde ise, 2.070 ve 2.060 seviyeleri önemli destek noktaları olarak karşımıza çıkıyor.

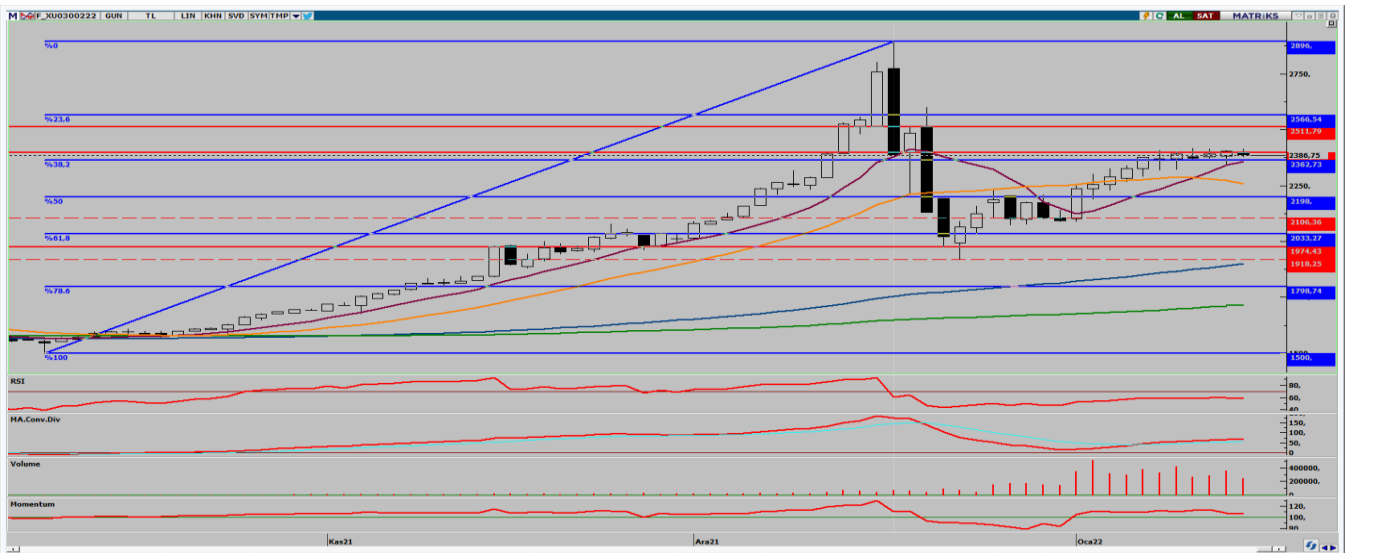
**Dirençler: 2.100 / 2.115 / 2.125**

**Destekler: 2.070 / 2.060 / 2.045**



ENDEKS 30 KONTRATI

18 Ocak 2022



Şubat ayı vadeli kontrat önceki işlem gününü yüzde 0,04 artışla 2.386,75 seviyesinde tamamladı. Kontrat önceki işlem günü en düşük 2.378,00 seviyesini görürken en yüksek ise, 2.414,50 seviyesini gördü. 2.400 seviyesinin üzerinde tutunamayan kontrat gelen satış baskısıyla birlikte tekrardan 2.400 seviyesinin altına geriledi. Teknik olarak baktığımızda MACD ve 10 günlük hareketli ortalama (kahverengi çizgi) olumlu görünümü korurken, kontratın 10 günlük ortalamasının altına sarkması durumunda aşağı yönlü hareketler görülebilir. Bugün için ilk destek bölgemiz olan 2.375 seviyesi takibimizde olacak. Bu seviyenin altına doğru hareketlerin gerçekleşmesi durumunda ise bugün 2.360 ve 2.350 seviyelerine doğru geri çekilmeler yeniden tepki alımları için izlenebilir. Yukarı yönlü hareketlerde ise, 2.400 ve 2.415 seviyeleri test edilebilir.

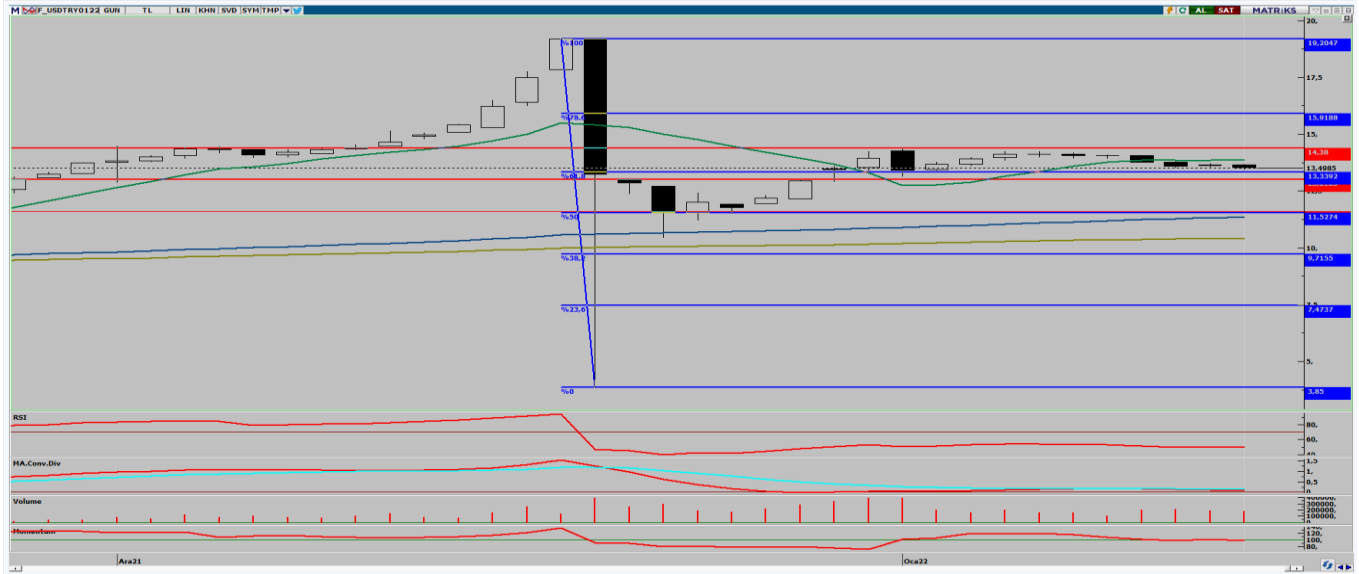
**Dirençler: 2.400 / 2.415 / 2.430**

**Destekler: 2.375 / 2.360 / 2.350**



**USD/TRY KONTRATI**

**18 Ocak 2022**



Ocak ayı vadeli kontrat önceki işlem gününde %1,13 düşerek 13,4985 seviyesinde tamamladı. En yüksek 13,6757 TL seviyesini görürken en düşük 13,4400 TL seviyesini gördü. 10 günlük hareketli ortalamasının altında seyreden kontrat düşüş trendini sürdürüyor. Dün bahsettiğimiz önemli destek noktası 13,50 TL'nin altında kapatan kontrat bu seviyenin altına kalıcı olduğu takdirde aşağı yönlü hareketlerin devamı beklenilebilir. Bugün ABD tarafında New York Empire State imalat endeksi açıklanacak. Yaşanan gelişmeler çerçevesinde yukarı yönlü hareketlerde 13,65 ve 13,75 TL direnç seviyeleri olarak karşımıza çıkarken aşağı yönlü hareketlerde 13,35 ve 13,15 TL destek seviyeleri önem arz ediyor.

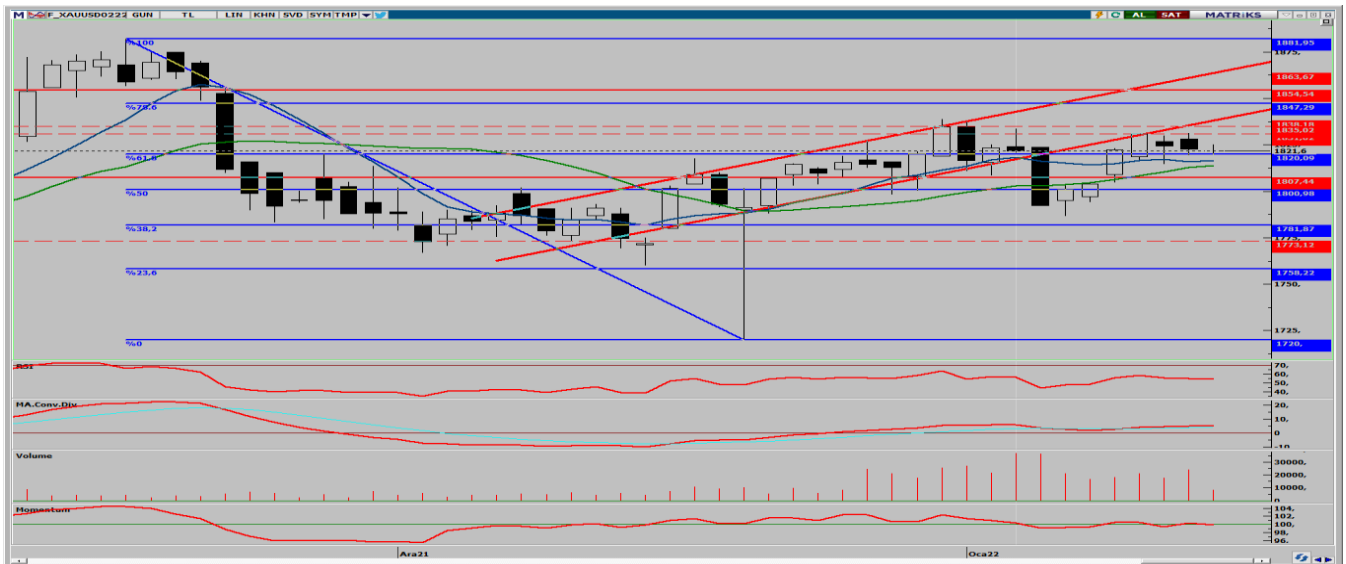
**Dirençler: 13,65 / 13,75 / 14,85**

**Destekler: 13,35 / 13,15 / 13,00**



**ONS ALTIN KONTRATI**

**18 Ocak 2022**



Şubat ayı ons altın vadeli kontrat önceki işlem günü yüzde 0,24 düşüşle 1.821,60 seviyesinde tamamladı. Dün ABD piyasaları kapalı olduğu için hacim ve hareketlilikte sınırlı oldu. ABD 10 yıllık faizlerin tekrardan yüzde 1,8'in üzerine çıkması kontratta aşağı yönlü baskı oluşturmaya devam ediyor. Kontrat Momentum olumsuz bir görünüm çizerken RSI olumlu görünümünü koruyor. Kontratın 1.828 seviyelerinin üzerine çıkamadığı durumda 1.815 seviyelerine kadar ger çekilme görülebilir. Yaşanan gelişmeler çerçevesinde yukarı yönlü hareketlerde 1.823 ve 1.825 dolar direnç seviyeleri olarak karşımıza çıkarken aşağı yönlü hareketlerde 1.820 ve 1.817 dolar destek seviyeleri önem arz ediyor..

**Dirençler: 1.823 / 1.825 / 1.838**

**Destekler: 1.820 / 1.817 / 1.815**

**HİSSE HABERLERİ****18 Ocak 2022**

**ERCB:** Erciyas Çelik ile ABD'li bir şirket, 22,2 milyon dolar tutarında yurt dışı satış sözleşmesi imzaladı.

**EKGYO:** Emlak Konut'un Temaşehir Konya projesinin kısmi geçici kabulü yapıldı.

**TTKOM:** Türk Telekom'un Olağanüstü Genel Kurul Toplantısı, Covid-19 nedeniyle yapılamadı.

**KONTR:** Kontrolmatik, "Progresiva Enerji Yatırımları Anonim Şirketi" unvanlı şirketin kuruluşunu tamamladı

**YKSLN:** Yükselen Çelik, ABD'de bir iştirak kurma kararı aldı.

**IHAAS** payları 18/01/2022 tarihli işlemlerden (seans başından) 17/02/2022 tarihli işlemlere (seans sonuna) kadar emir paketi tedbiri ile işlem görecektir. Emir paketi tedbiri, "piyasa emri ve piyasadan limite emir girişinin kısıtlanması", "emir iptalinin, emir miktar azaltımı ile emir fiyat kötüleştirilmesinin yasaklanması" ve "emir toplama bilgi yayınının kısıtlanması" uygulamalarını kapsamaktadır. İlgili payda halihazırda uygulanmakta olan ve VBTS kapsamında önceki aşamalarda tanımlanan tedbirler de (açığa satış ve kredili işlem yasağı ile brüt takas tedbirleri) emir paketi tedbirlerinin uygulandığı süre boyunca devam edecektir.

AHLATCI YATIRIM ARAŞTIRMA DEPARTMANI TARAFINDAN HAZIRLANMIŞTIR.  
BİZİ SEÇTİĞİNİZ İÇİN TEŞEKKÜRLER.

Hazırlayan; Barış ÜRKÜN  
Araştırma Müdürü



/ahlatciyatirim

www.ahlatciyatirim.com.tr

**İSTANBUL / Genel Müdürlük Merkez Ofis**

Ahlatcı Yatırım Menkul Değerler A.Ş.  
Maslak Mh. Taşyoncası Sk. T4 A Blok, Kat: -1 NO: 256  
34485 Sarıyer/İstanbul  
Tel: 444 0 968 / 0850 450 00 66  
Fax: +90 212 290 21 41  
Whatsapp: +90 539 769 63 84  
Mail: info@ahlatciyatirim.com.tr

**ÇORUM / Şube**

Ahlatcı Yatırım Menkul Değerler A.Ş.  
Eğridere Çarşısı No: 17  
Merkez/Çorum  
Tel: +90 364 211 10 19  
Fax: +90 212 290 21 41  
Whatsapp: +90 539 769 63 84  
Mail: info@ahlatciyatirim.com.tr