

**ENDEKSİN YÜKSELİŞİ DEVAM EDECEK mi?**

Borsa İstanbul, dün yüzde 0,58 yükselişle 2.045,16 seviyesinden kapatırken işlem hacmi ise 34 milyar TL olarak gerçekleşti. Endeks dün gün içi en yüksek 2.071,81 seviyesini görürken en düşük 2.045,16 seviyesini gördü. Yurtdışı piyasalara bakıldığında ABD'de Dow Jones yüzde 0,45, S&P 500 yüzde 0,14 düşerken; Nasdaq yüzde 0,05 yükselişle kapattı. Avrupa borsalarında ise, FTSE 100 yüzde 0,53, CAC 40 yüzde 1,44, DAX yüzde 1,13 düşüş gösterdi. Asya piyasasının ilk işlemlerinde karışık bir seyir gözleniyor.

Euro Bölgesi'nde işsizlik oranı, COVID-19 tedbirlerinin tekrar uygulanmaya başladığı kasım ayında yüzde 7,2 seviyesine indi.

Euro Bölgesi'nde bir önceki ay 13,5 seviyesinde bulunan yatırımcı güven endeksi Ocak ayında 14,9 puana geldi. Piyasa beklentisi endeksin 12,0 puan seviyesine inmesini yönündeydi.

ABD'de toptan eşya stokları, geçen yılın kasım ayında yüzde 1,4 artarak beklentileri geride bırakırken, toptan eşya satışları yüzde 1,3 arttı.

IMF, ABD Merkez Bankası'nın beklenenden daha hızlı sıkılaşabileceği ihtimaline karşı gelişmekte olan ekonomilerin 2022 yılında ekonomik türbülansa hazırlanması gerektiği konusunda uyarırken, özellikle bu ülkelerin faizleri artırıp para birimlerini değerlendirmeleri gerektiği hususuna vurgu yapıldı.

Yurt içi piyasalara baktığımızda dün TÜİK tarafından işsizlik rakamları açıklandı. . Buna göre kasım ayında işsizlik oranı, bir önceki ayda olduğu gibi yüzde 11,2 düzeyinde gerçekleşti.

Hazine ve Maliye Bakan Yardımcısı Mahmut Gürcan, "Kur korumalı Türk lirası mevduat hesabı 24 Aralık itibarıyla 28,2 milyar lirayken, 7 Ocak Cuma akşamı itibarıyla 107,6 milyar liraya yükseldi" açıklamalarında bulundu.

Borsa İstanbul yönetimi tarafından, BIST 50 endeksindeki paylar için açığa satışta yukarı adım kuralına devam edilmeyeceği duyuruldu.

Bugün AMB Başkanı Lagarde'ın konuşması ve Fed Başkanı Powell'in yorumları takip edilecek. Yurt içinde önemli bir veri akışı bulunmuyor.

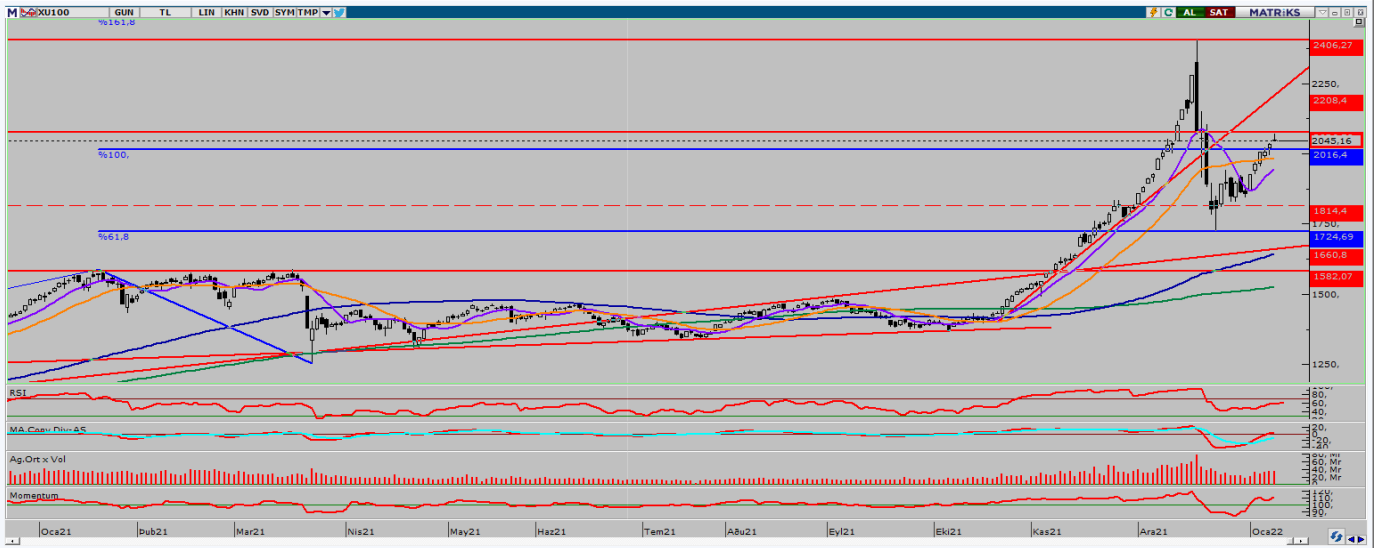
EKONOMİK TAKVİM

ZAMAN	ÜLKE	ÖNEM	VERİ	BEKLENTİ	ÖNCEKİ	PERİYOT
10:00	Türkiye	**	Cari İşlemler Hesabı (USD)	-2,68Mr	3,16Mr	Kasım
13:20	Avrupa Bölg.	**	AMB Başkanı Lagarde'ın Konuşması	-	-	-
18:00	ABD	***	Fed Başkanı Powell'in Konuşması	-	-	-



XU100

11 Ocak 2022



Endeks önceki işlem gününde %0,58 yükselerek 2.045,16 seviyesinde tamamladı. 33,95 milyar TL işlem hacminin oluştuğu günde bankacılık endeksi %0,08 düşerken, sanayi endeksi %0,38 yükseliş gösterdi. Gün içinde 2.072 seviyesine kadar yükselen endeks, kapanışa doğru ABD borsalarının satıcıları açması ve Avrupa borsalarının kayıplarını derinleştirmesiyle bir miktar geriledi. Dün belirttiğimiz ilk direnç noktasından kapatan endekste 63 hisse yükselirken 31 hisse düşüş gösterdi. Yükseliş trendini sürdüren endeks, yukarı yönlü hareketlerinde 2.060 ve 2.075 seviyeleri direnç noktaları olarak karşımıza çıkarken düşüş yönlü olası bir eğilimde 2.035 ve 2.020 seviyeleri önemli destek noktaları olarak karşımıza çıkıyor.

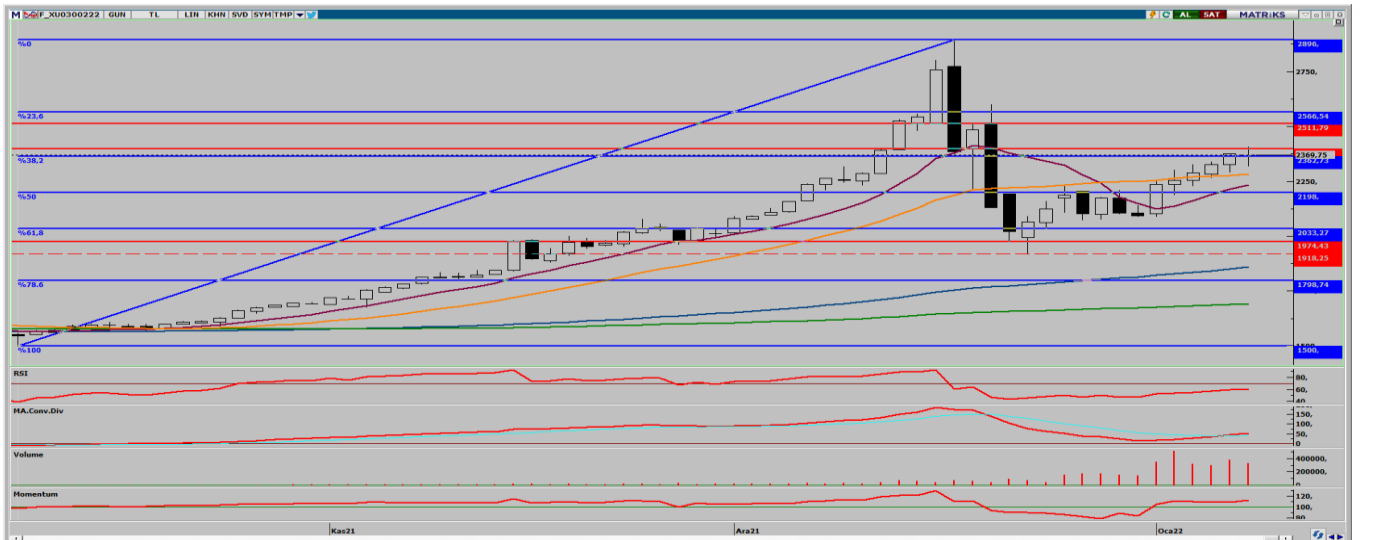
Dirençler: 2.060 / 2.075 / 2.100

Destekler: 2.035 / 2.020 / 2.000



ENDEKS 30 KONTRATI

11 Ocak 2022



Şubat ayı vadeli kontrat önceki işlem gününü yüzde 0,36 yükselerek 2.369,75 seviyesinde tamamladı. Kontrat önceki işlem günü en düşük 2.320,00 seviyesini görürken en yüksek ise, 2,408,20 seviyesini gördü. 10 günlük ortalamasının üzerinde yukarı yönlü trendini koruyan kontratta RSI ve MACD'de olumlu bir görünüm sergiliyor. Teknik olarak baktığımızda, 22 günlük ortası olan 2.283 seviyesinin üzerinde hareket eden kontratta, bugün için ilk ve önemli direnç seviyesi olan 2.400 üzerinde kalıcı olabilirse 2.420 ve 2.440 seviyeleri yeni hedefler olabilir. Bugün için ilk destek bölgemiz olan 2.350 seviyesi takibimizde olacak. Bu seviyenin altına doğru hareketlerin gerçekleşmesi durumunda ise bugün 2.330 ve 2.315 seviyelerine doğru geri çekilmeler yeniden tepki alımları için izlenebilir.

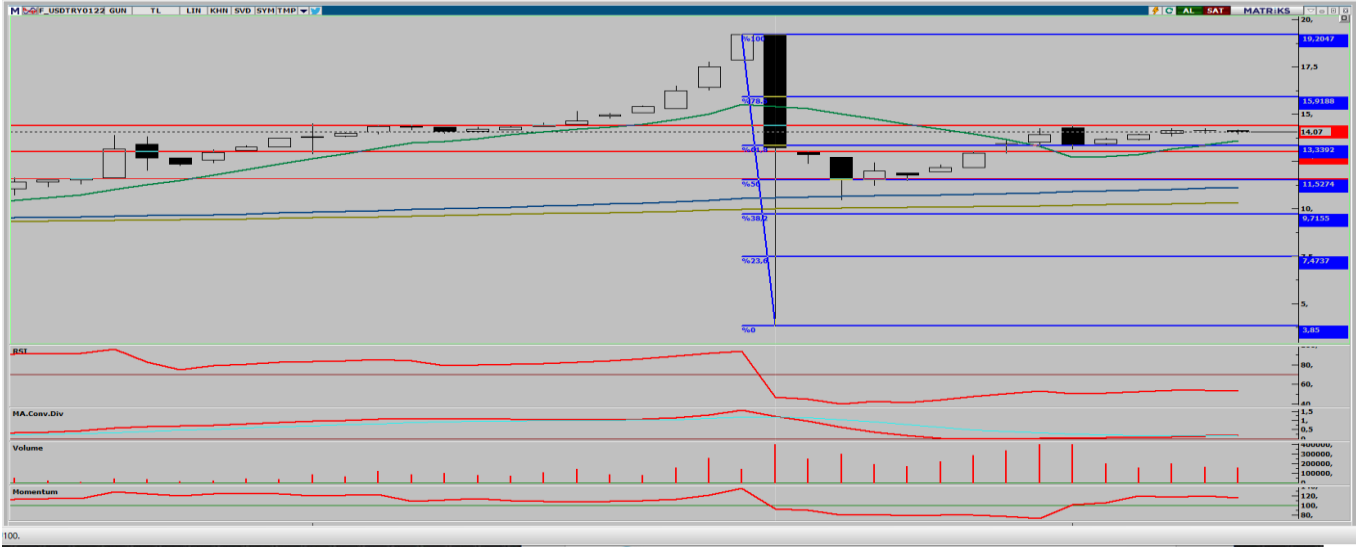
Dirençler: 2.400 / 2.420 / 2.440

Destekler: 2.350 / 2.330 / 2.315



USD/TRY KONTRATI

11 Ocak 2022



Ocak ayı vadeli kontrat önceki işlem gününde %0,39 düşüşle 14,0700 seviyesinde tamamladı. En yüksek 14,185 TL seviyesini görürken en düşük 13,950 TL seviyesini gördü. Dolar kurunun 14 TL seviyesinin üzerinde kalıcı olamamasının ardından dolar endeksinin 96 seviyesinin altına sarkması ve ABD 10 yıllık tahvil faizlerindeki sınırlı geri çekilme yükseltemeyen kontratta aşağı yönlü hareketi tetikledi. Yaşanan gelişmeler çerçevesinde yukarı yönlü hareketin gerçekleşmesi durumunda kontratta 14,13 ve 14,20 direnç seviyeleri önem arz ediyor. Olası satışların oluşması halinde ise geçmekte zorlandığı 14,00 ve 13,90 destek seviyeleri test edilmesi beklenebilir.

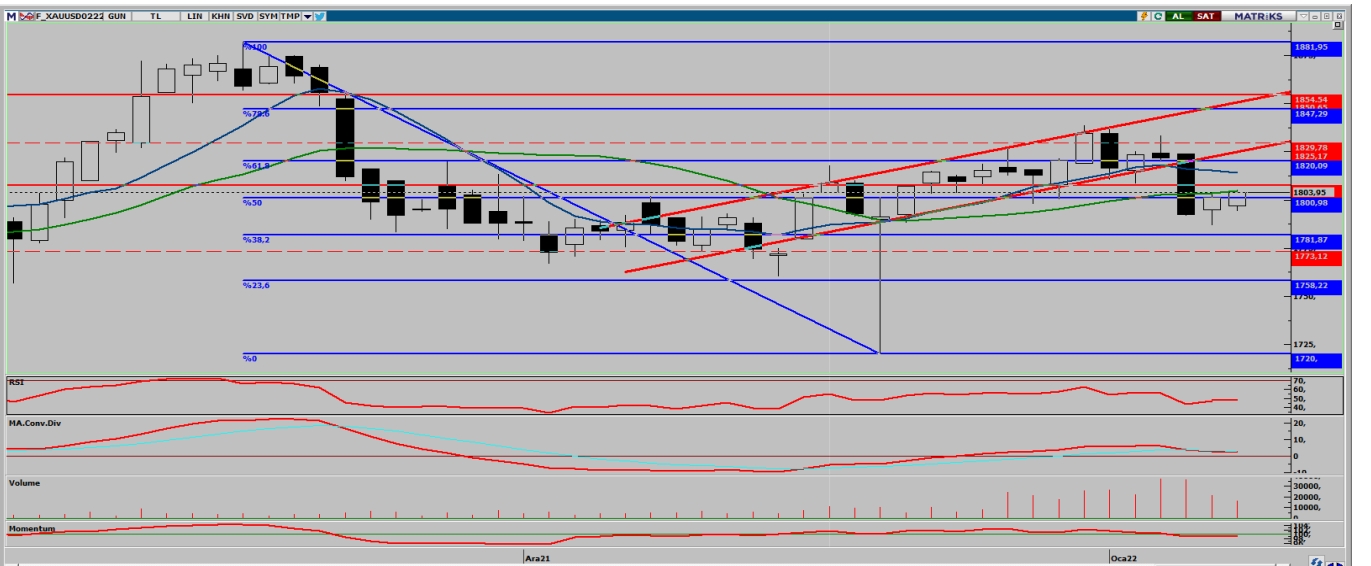
Dirençler: 14,13 / 14,20 / 14,25

Destekler: 14,00 / 13,90 / 13,75



ONS ALTIN KONTRATI

11 Ocak 2022



Şubat ayı ons altın vadeli kontrat dün yüzde 0,51 yükselişle 1.803,95 seviyesinde tamamladı. ABD tarım dışı istihdam verisinin beklenenden düşük gelmesi sonucu 1.800 dolar seviyelerine kadar yükselen kontrat, ABD 10 yıllık tahvil faizlerinin sınırlı geri çekilmesi ve dolar endeksinin 96 seviyesinin altında seyretmesiyle kontratı tekrardan 1.800 doların üzerine çıkı. Bu hafta Çarşamba günü açıklanacak ABD TÜFE verisi kontratın seyri açısından önemli olacak. Dün belirttiğimiz direnç seviyesinden kapatan kontratta yukarı yönlü hareketin gerçekleşmesi durumunda 1.805,5 ve 1.808 Dolar direnç seviyeleri test edebilir. 1.800 dolar seviyesinin üzerinde kalıcı olamaması durumunda ise, 1.795 ve 1.790 Dolar seviyeleri destek olarak karşımıza çıkıyor.

Dirençler: 1.805,5 / 1.808 / 1.811

Destekler: 1.800 / 1.795 / 1.790

**HİSSE HABERLERİ****11 Ocak 2022**

THYAO: Yolcu doluluk oranını Aralık 2021'de %71,1 olarak açıkladı.

CCOLA: 2021 yılı dördüncü çeyrek dönemde konsolide satış hacminin yüzde 17,7 arttığını, organik bazda artışın yüzde 6,8 olduğunu açıkladı. Şirket'in uluslararası operasyonların satış hacmi yüzde 26,3, organik bazda yüzde 6,0 arttı. Türkiye operasyonlarının satış hacmi yüzde 7,9 artarken, 4Ç20 büyümesi yüzde 7,3 oldu.

EGEPO: Üçüncü hastanesi olan Özel Egepol International Hastanesi'nin açılışı ile ilgili tüm yasal süreçler tamamlanmış olup 11.01.2022 tarihi itibari ile hasta kabulüne başlanacağını açıklamıştır.

INTEM paylarında 11/01/2022 tarihli işlemlerden (seans başından) 10/02/2022 tarihli işlemlere (seans sonuna) kadar tek fiyat işlem yöntemi ile işlem görecektir. İlgili payda halihazırda uygulanmakta olan ve VBTS kapsamında önceki aşamalarda tanımlanan tedbirler de (açığa satış ve kredili işlem yasağı, brüt takas ve emir paketi tedbirleri) tek fiyat işlem yöntemi tedbirinin uygulandığı süre boyunca devam edecektir.

PRKME: Ciner Enerji'de sahip olduğu her biri 1 TL nominal değerli 7.210.009 adet payın tamamının Şirketin hakim ortağı Park Holding'e satılmasına karar verildi.

MAGEN: Burdur-2 (15 MWe) ve Osmaniye-2 (15 MWe) için önerilen alanların uygun bulunduğunu, iki projeden 30 MWe GES kapasitesine karşılık 45 MWp güçte santral kurulmasının planlandığını bildirdi.

AHLATCI YATIRIM ARAŞTIRMA DEPARTMANI TARAFINDAN HAZIRLANMIŞTIR.
BİZİ SEÇTİĞİNİZ İÇİN TEŞEKKÜRLER.

Hazırlayan; Barış ÜRKÜN
Araştırma Müdürü

     /ahlatciyatirim

www.ahlatciyatirim.com.tr

İSTANBUL / Genel Müdürlük Merkez Ofis

Ahlatcı Yatırım Menkul Değerler A.Ş.
Maslak Mh. Taşyoncası Sk. T4 A Blok, Kat: -1 NO: 256
34485 Sarıyer/İstanbul
Tel: 444 0 968 / 0850 450 00 66
Fax: +90 212 290 21 41
Whatsapp: +90 539 769 63 84
Mail: info@ahlatciyatirim.com.tr

ÇORUM / Şube

Ahlatcı Yatırım Menkul Değerler A.Ş.
Eğridere Çarşısı No: 17
Merkez/Çorum
Tel: +90 364 211 10 19
Fax: +90 212 290 21 41
Whatsapp: +90 539 769 63 84
Mail: info@ahlatciyatirim.com.tr