

**ABD VERİLERİ SONRASI PİYASALAR HAFTAYA YATAY BAŞLIYOR..**

Borsa İstanbul, Cuma günü yüzde 1,28 yükselişle 2.033,32 seviyesinden kapatırken işlem hacmi ise 35 milyar TL olarak gerçekleşti. Endeks Cuma günü en yüksek 2.036,08 seviyesini görürken en düşük 1.994,45 seviyesini gördü. Yurtdışı piyasalara bakıldığında ABD'de Dow Jones yüzde 0,01, S&P 500 yüzde 0,41; Nasdaq yüzde 0,96 düşüşle kapattı. Avrupa borsalarında ise, FTSE 100 yüzde 0,47 yükselirken, CAC 40 yüzde 0,42, DAX yüzde 0,65 düşüş gösterdi. Asya piyasasının ilk işlemlerinde karışık bir seyir gözleniyor.

Cuma günü ABD 'de tarımdışı istihdam rakamları açıklandı. ABD'de tarım dışı istihdam Aralık ayında 199 bin artış ile 445 bin olan beklentilerin oldukça altında kaldı. İşsizlik oranı ise yüzde 3,9'a geriledi. Piyasa beklentisi işsizlik oranının yüzde 4,2'den yüzde 4,1'e ineceği yönündeydi. Saatlik kazançlar aylık yüzde 0,6, yıllık ise yüzde 4,7 artış gösterdi. Piyasa beklentisi aylık yüzde 0,4, yıllık yüzde 4,2 artış olacağı yönündeydi. Dolayısıyla işsizlik ve saatlik kazançlar verileri beklentilerin üzerinde geldi.

Euro Bölgesi'nde Kasım ayında yüzde 4,9 olan enflasyon, Aralık ayında yüzde 4,7 seviyesindeki beklentiyi aşarak yüzde 5,0 seviyesinde gerçekleşti ve 19 üyeli Euro Bölgesi'nin oluşturulmasından bu ana görülen yüksek seviyeye çıkmış oldu.

Yurt içi gelişmelere baktığımızda, TCMB, 17 Aralık tarihinde yaptığı geçen ayın beşinci ve son doğrudan müdahalesinde döviz satım tutarının 2 milyar 123 dolar olduğunu açıkladı. Böylece 1, 3, 10, 13 ve 17 Aralık tarihlerinde yaptığı beş müdahalenin satış rakamları toplam 7 milyar 278 milyon dolar doğrudan satış olarak gerçekleşirdi.

Kur korumalı TL vadeli mevduatta ödemenin nasıl yapılacağı ile ilgili soru işaretleri gündemde kalmaya devam ediyor. Mecliste devlet iç borçlanma senedi ile ödeme uygulaması yasa teklifinden çıkarıldı. Ödemelerin sadece nakit kaynak yoluyla yapılması öngörülüyor.

Hazine ve Maliye Bakanlığı'ndan yapılan yazılı açıklamaya göre, piyasalardaki oynaklığın azaltılmasına yönelik olarak gereken makro ihtiyati tedbirlerin alınacağını dile getiren Nebati, ekonomide beklentileri iyileştirerek reel sektörün önünü daha net görmesinin sağlanacağını aktardı.

Bugün Euro Bölgesi işsizlik ve yurt içinde de TÜİK tarafından işsizlik oranı açıklanacak.

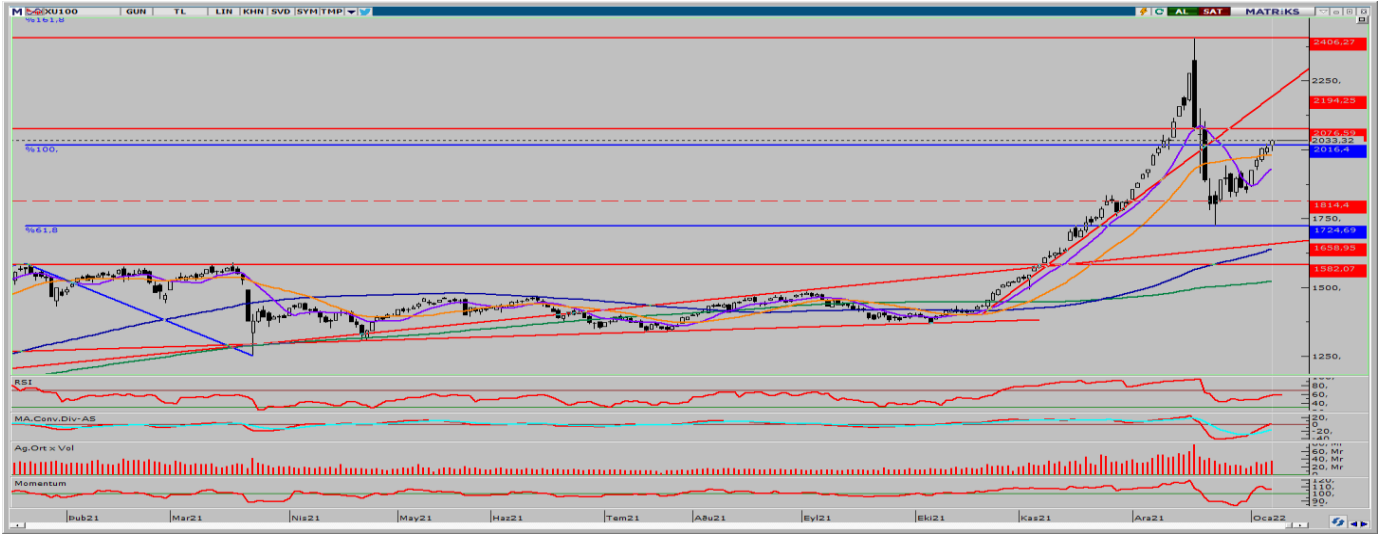
EKONOMİK TAKVİM

| ZAMAN | ÜLKE | ÖNEM | VERİ | BEKLENTİ | ÖNCEKİ | PERİYOT |
|-------|--------------|------|------------------------|----------|--------|---------|
| 10:00 | Türkiye | ** | İşsizlik Oranı (Aylık) | - | 11,2% | Kasım |
| 13:00 | Avrupa Bölg. | ** | İşsizlik Oranı (Aylık) | 7,2% | 7,3% | Kasım |
| | | | | | | |
| | | | | | | |
| | | | | | | |
| | | | | | | |
| | | | | | | |
| | | | | | | |



XU100

10 Ocak 2022



Endeks önceki işlem gününde %1,28 yükselerek 2.033,32 seviyesinde tamamladı. 35 milyar TL işlem hacminin olduğu günde bankacılık endeksi %3,65, sanayi endeksi ise, %0,75 yükseliş gösterdi. ABD tarım dışı istihdam verisi öncesi 2.000 seviyesinin altına sarkan endeks verinin beklenenden düşük gelmesiyle birlikte günü en yüksek seviyesi olan 2.036 seviyesine yakın bir noktadan kapattı. MACD'nin olumlu bir görünüm çizdiği ve hacmin toparlandığı endeks, 2.000 seviyesinin üzerinde kaldığı sürece yukarı yönlü hareketler görülebilir. Teknik olarak bakıldığında yukarı yönlü hareketlerinde 2.045 ve 2.060 seviyeleri direnç noktaları olarak karşımıza çıkarken düşüş yönlü olası bir eğilimde 2.025 ve 2.016 seviyeleri önemli destek noktaları olarak karşımıza çıkıyor.

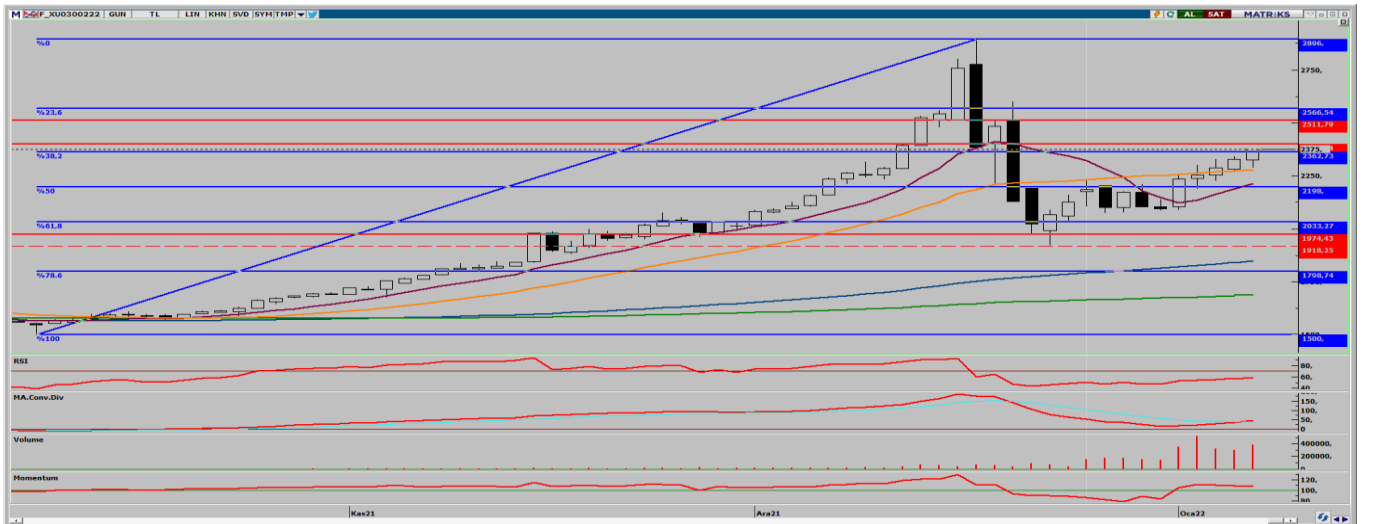
Dirençler: 2.045 / 2.060 / 2.075

Destekler: 2.025 / 2.016 / 2.000



ENDEKS 30 KONTRATI

10 Ocak 2022



Şubat ayı vadeli kontrat önceki işlem gününü yüzde 2,80 yükselerek 2.375,00 seviyesinde tamamladı. Kontrat önceki işlem günü en düşük 2.289,00 seviyesini görürken en yüksek ise, 2.375,50 seviyesini gördü. 5 günlük yükselişinin ardından haftayı Cuma gününün en yüksek seviyesinden tamamlayan kontrat yükseliş trendini koruyor. RSI ve MACD olumlu görünümünü korurken Momentum'un azalması dikkat çekiyor. Teknik olarak baktığımızda, 22 günlük ortalaması olan 2.278 seviyesinin üzerinde hareket eden kontratta, bugün için ilk ve önemli direnç seviyesi olan 2.400 üzerinde kalıcı olabilirse 2.420 ve 2.440 seviyeleri yeni hedefler olabilir. Bugün için ilk destek bölgemiz olan 2.360 seviyesi takibimizde olacak. Bu seviyenin altına doğru hareketlerin gerçekleşmesi durumunda ise bugün 2.340 ve 2.315 seviyelerine doğru geri çekilmeler yeniden tepki alımları için izlenebilir.

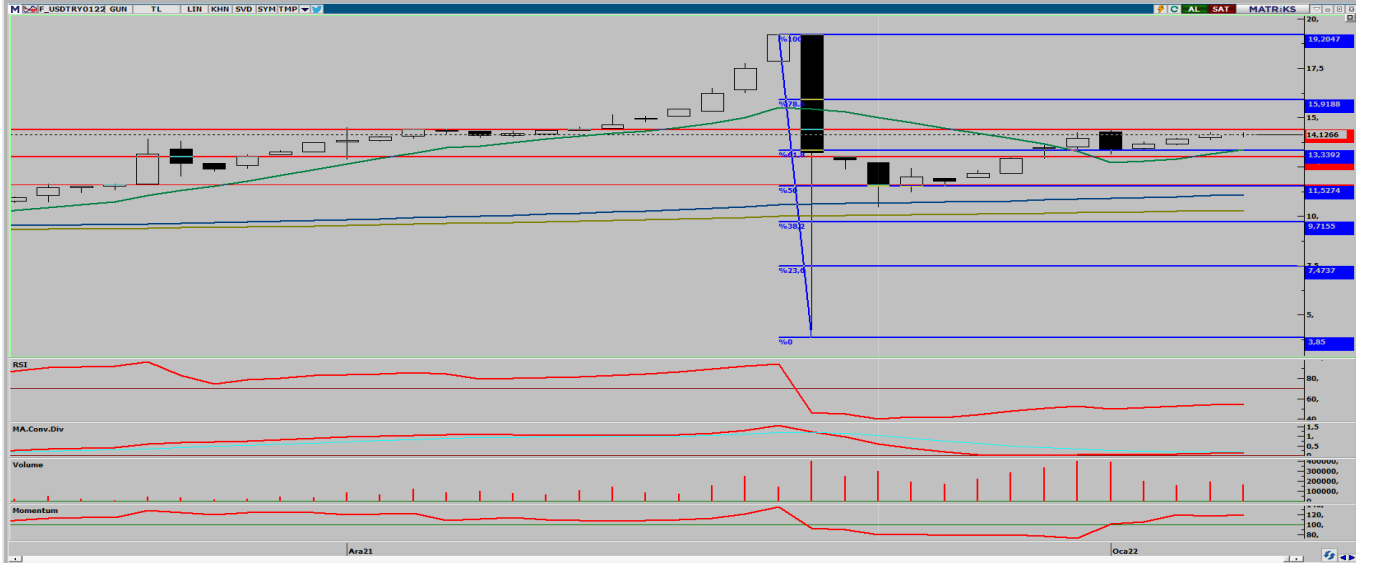
Dirençler: 2.400 / 2.420 / 2.440

Destekler: 2.360 / 2.340 / 2.315



USD/TRY KONTRATI

10 Ocak 2022



Ocak ayı vadeli kontrat önceki işlem gününde %0,08 düşüşle 14,1266 seviyesinde tamamladı. En yüksek 14,249 TL seviyesini görürken en düşük 14,0125 TL seviyesini gördü. ABD tarım dışı istihdam verisi sonrası dolar endeksindeki geri çekilmenin Dolar/TL kuruna ve kontrata sınırlı yansımaları görüyoruz. Bugün yurtiçinde işsizlik verisi takip edilecek. Yaşanan gelişmeler çerçevesinde yukarı yönlü hareketin gerçekleşmesi durumunda kontratta 14,25 ve 14,40 direnç seviyeleri önem arz ediyor. Olası satışların oluşması halinde ise geçmekte zorlandığı 14,00 ve 13,88 destek seviyeleri test edilmesi beklenebilir.

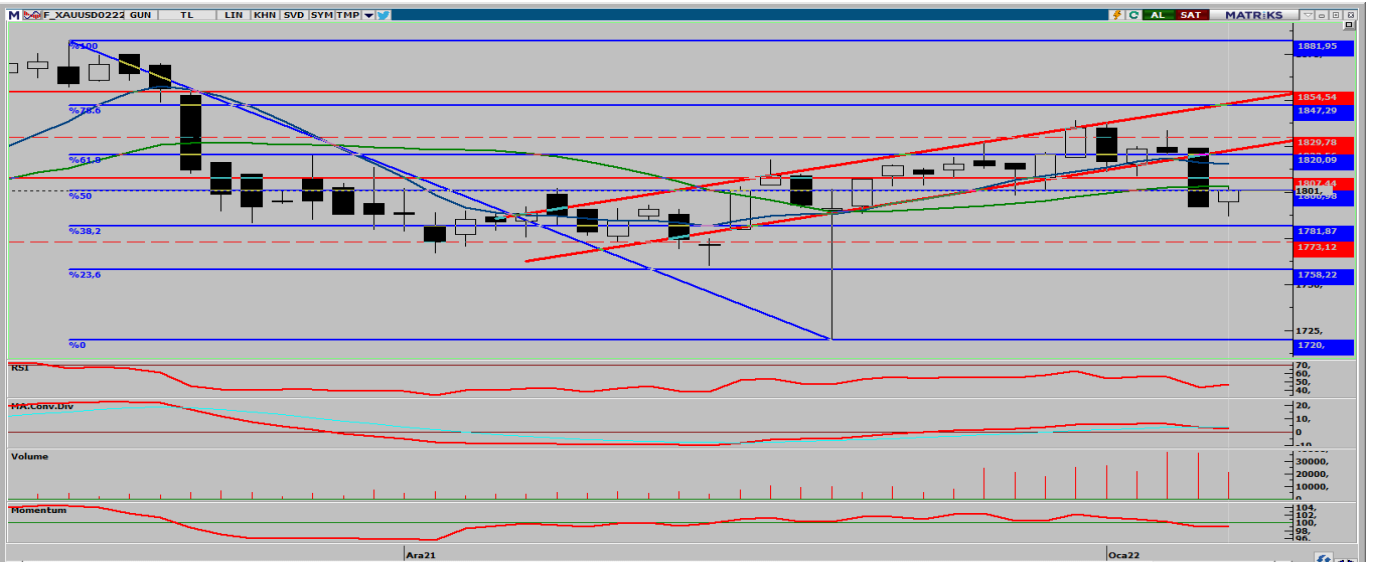
Dirençler: 14,25 / 14,40 / 14,50

Destekler: 14,00 / 13,88 / 13,75



ONS ALTIN KONTRATI

10 Ocak 2022



Şubat ayı ons altın vadeli kontrat dün yüzde 0,42 yükselişle 1.801,00 seviyesinde tamamladı. Kontrat ABD tarım dışı istihdam verisi sonrası tekrardan 1.800 doların üzerine çıksada haftayı satıcılar kapattı. ABD 10 yıllık faizlerindeki ve dolar endeksindeki yüksek seyir kontrat üzerinde baskı oluşturmaya devam ediyor. Bu hafta Çarşamba günü açıklanacak ABD TÜFE verisi kontratın seyri açısından önemli olacak. Teknik olarak baktığımızda yukarı yönlü hareketin gerçekleşmesi durumunda 1.804 ve 1.810 Dolar direnç seviyelerini test edebilir. 1.795 dolar seviyesinin üzerinde kalıcı olamaması durumunda ise, 1.790 ve 1.786 Dolar seviyeleri destek olarak karşımıza çıkıyor.

Dirençler: 1.804 / 1.810 / 1.815

Destekler: 1.795 / 1.790 / 1.786

**HİSSE HABERLERİ****10 Ocak 2022**

ITTFH: Bağlı ortaklığı İmaş Makina Sanayi AŞ'nin halka arzına ilişkin "Danışmanlık ve Halka Arza Aracılık Sözleşmesi" imzaladı.

METUR: Enerji Piyasası Düzenleme Kurulu'nun (EPDK) dağıtım bedelinin yükselmesine neden olan 30.12.2021 tarihli kararının iptali için yasal yollara başvurulmasına karar verdi.

MANAS: İGDAŞ'ın açtığı 20 kalemden oluşan ihalede 16 kalemin en uygun teklif sahibi oldu.

ELITE, IHEVA ve LIDFA payları 10/01/2022 tarihli işlemlerden (seans başından) 09/02/2022 tarihli işlemlere (seans sonuna) kadar açığa satışa ve kredili işlemlere konu edilemeyecektir.

UZERB payları 10/01/2022 tarihli işlemlerden (seans başından) 09/02/2022 tarihli işlemlere (seans sonuna) kadar emir paketi tedbiri ile işlem görecektir. Emir paketi tedbiri, "piyasa emri ve piyasadan limite emir girişinin kısıtlanması", "emir iptalinin, emir miktar azaltımı ile emir fiyat kötüleştirilmesinin yasaklanması" ve "emir toplama bilgi yayınının kısıtlanması" uygulamalarını kapsamaktadır. İlgili payda halihazırda uygulanmakta olan ve VBTS kapsamında önceki aşamalarda tanımlanan tedbirler de (açığa satış ve kredili işlem yasağı ile brüt takas tedbirleri) emir paketi tedbirlerinin uygulandığı süre boyunca devam edecektir.

AHLATCI YATIRIM ARAŞTIRMA DEPARTMANI TARAFINDAN HAZIRLANMIŞTIR.
BİZİ SEÇTİĞİNİZ İÇİN TEŞEKKÜRLER.

Hazırlayan; Barış ÜRKÜN
Araştırma Müdürü

     /ahlatciyatirim

www.ahlatciyatirim.com.tr

İSTANBUL / Genel Müdürlük Merkez Ofis

Ahlatcı Yatırım Menkul Değerler A.Ş.
Maslak Mh. Taşyoncası Sk. T4 A Blok, Kat: -1 NO: 256
34485 Sarıyer/İstanbul
Tel: 444 0 968 / 0850 450 00 66
Fax: +90 212 290 21 41
Whatsapp: +90 539 769 63 84
Mail: info@ahlatciyatirim.com.tr

ÇORUM / Şube

Ahlatcı Yatırım Menkul Değerler A.Ş.
Eğridere Çarşısı No: 17
Merkez/Çorum
Tel: +90 364 211 10 19
Fax: +90 212 290 21 41
Whatsapp: +90 539 769 63 84
Mail: info@ahlatciyatirim.com.tr