

**FED TUTANAKLARI ARDINDAN RİSK İŞTAHI DÜŞÜK SEYREDİYOR..**

Borsa İstanbul, dün yüzde 2,12 yükselişle 2.005,29 seviyesinden kapatırken işlem hacmi ise 27,5 milyar TL olarak gerçekleşti. Endeks dün gün içi en yüksek 2.006,79 seviyesini görürken en düşük 1.954,74 seviyesini gördü. Yurtdışı piyasalara bakıldığında ABD'de Dow Jones yüzde 1,07, S&P 500 yüzde 1,94 yükselirken; Nasdaq yüzde 3,34 düşüşle kapattı. Avrupa borsalarında ise, FTSE 100 yüzde 0,16, CAC 40 yüzde 0,81, DAX yüzde 0,74 yükseliş gösterdi. Asya piyasasının ilk işlemlerinde satıcı bir seyir gözleniyor.

Dün ABD tarafında özel sektör istihdam verisi açıklandı. Özel sektör istihdamı geçen ay 807 bin artarak son 7 ayın en büyük artışı olarak gerçekleşti.

ABD'de hizmet sektörü PMI, Aralık 2021'de 57,5'ten 57,6 olarak yukarı yönlü revize edildi.

Fed, 14-15 Aralık FOMC toplantısının tutanaklarını yayınladı. Buna göre yetkililer, Omikron varyantının ekonominin toparlanma patikasını değiştirmeyeceğini fakat arz sıkıntılarının beklenenden daha hızlı sürebileceğini öngördüklerini açıkladı. Aynı zamanda faiz artışı süreci de beklentilerden daha erken gerçekleşebilir.

Hala belirli bir konsensus sağlanabilmiş değil. İstihdam piyasası şartları hala Fed'in hedefinden uzak. Tutanaklar sonrasında ABD 10 yıllık tahvil faizleri %1,71 seviyelerine yükselmiş durumda.

Yurtiçi gelişmelere baktığımızda Merkez Bankası 3 yıl aradan sonra, piyasadadan doğrudan tahvil alımı gerçekleştirdi. Banka, 2027 ve 2028 vadeli tahvillerde toplam 300 milyon liralık alım gerçekleştirdi. Bu adım piyasaya likiditenin enjekte edilmesi açısından önem taşıyor.

Sağlık gelişmelerine baktığımızda, Türkiye'de 66 bin 467 kişinin Covid-19 testinin pozitif çıkmasıyla birlikte salgının başından bu yana en yüksek günlük vaka sayısına ulaşıldı. Diğer yandan Sağlık Bakanı Fahrettin Koca, Koronavirüs Bilim Kurulunun, "Pozitif vakaların karantina süresi 7 gün olarak belirlenmiştir." açıklamasında bulundu.

Bugün Almanya fabrika siparişleri verisi ve enflasyon, İngiltere Bileşik PMI ve Hizmet PMI, ABD işsizlik haklarından yararlanma başvuruları verileri açıklanacak. Yurt içinde önemli bir veri akışı bulunmuyor.

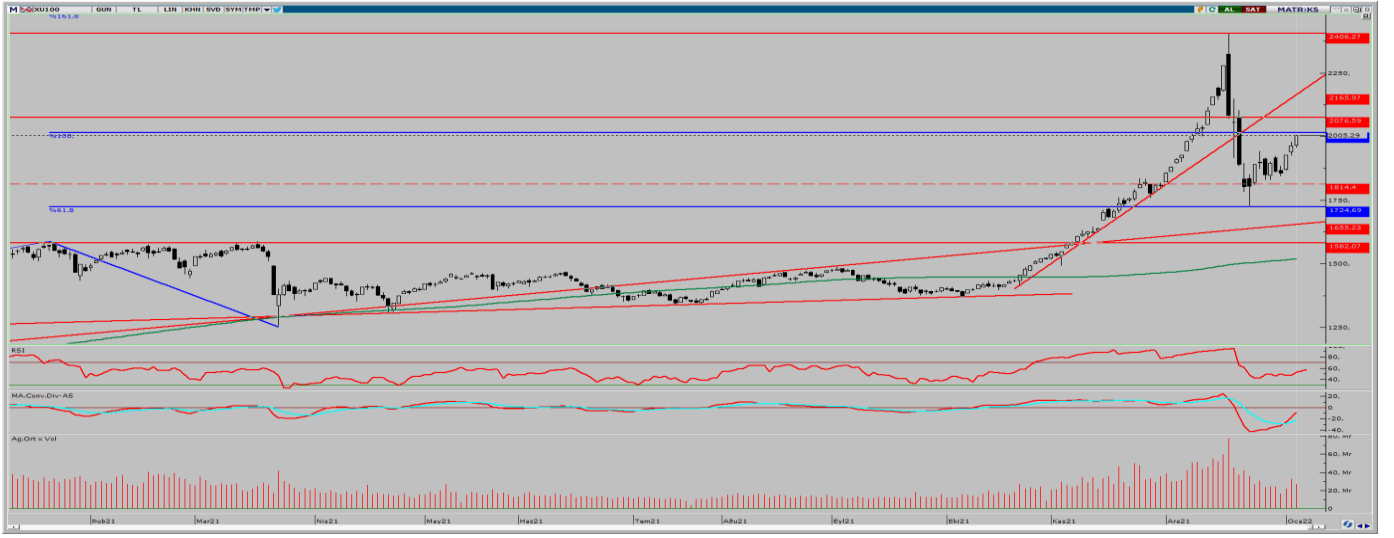
**EKONOMİK TAKVİM**

| ZAMAN | ÜLKE      | ÖNEM | VERİ  | BEKLENTİ | ÖNCEKİ | PERİYOT |
|-------|-----------|------|---|----------|--------|---------|
| 10:00 | Almanya   | **   | Almanya Fabrika Siparişleri (Aylık)           | 2,1%     | -6,9%  | Kasım   |
| 12:30 | İngiltere | ***  | Hizmet Satın Alma Müdürleri Endeksi (PMI)     | 53,2     | 58,5   | Aralık  |
| 16:00 | Almanya   | **   | Tüketici Fiyat Endeksi (TÜFE) (Aylık) (Ara)   | 0,4%     | -0,2%  | Aralık  |
| 18:00 | ABD       | **   | Fabrika Siparişleri (Aylık)                   | 1,5%     | 1,0%   | Kasım   |
| 18:00 | ABD       | ***  | ISM Hizmet Satın Alma Müdürleri Endeksi (PMI) | 66,9     | 69,1   | Aralık  |
|       |           |      |   |          |        |         |
|       |           |      |   |          |        |         |
|       |           |      |   |          |        |         |



**XU100**

**6 Ocak 2022**



Endeks önceki işlem gününde %2,12 yükselerek 2.005,29 seviyesinde tamamladı. 27,44 milyar TL işlem hacminin oluştuğu günde bankacılık endeksi %1,00 sanayi endeksi %1,94 yükseliş gösterdi. Enflasyondaki ve kurdaki artışın karlılıkları olumlu etkileyebileceği beklentisinin fiyatlandığı endeks, yukarı yönlü hareketine devam ediyor. Önümüzdeki dönemde majör merkez bankalarının beklenenden erken faiz arttırabileceği beklentisi endekste aşağı yönlü baskı oluşturabilir. Teknik olarak bakıldığında 2.000 puanın üzerinde kapatan endekste yukarı yönlü hareketlerinde 1.980 ve 2.000 seviyeleri direnç noktaları olarak karşımıza çıkarken düşüş yönlü olası bir eğilimde 1.940 ve 1.915 seviyeleri önemli destek noktaları olarak karşımıza çıkıyor.

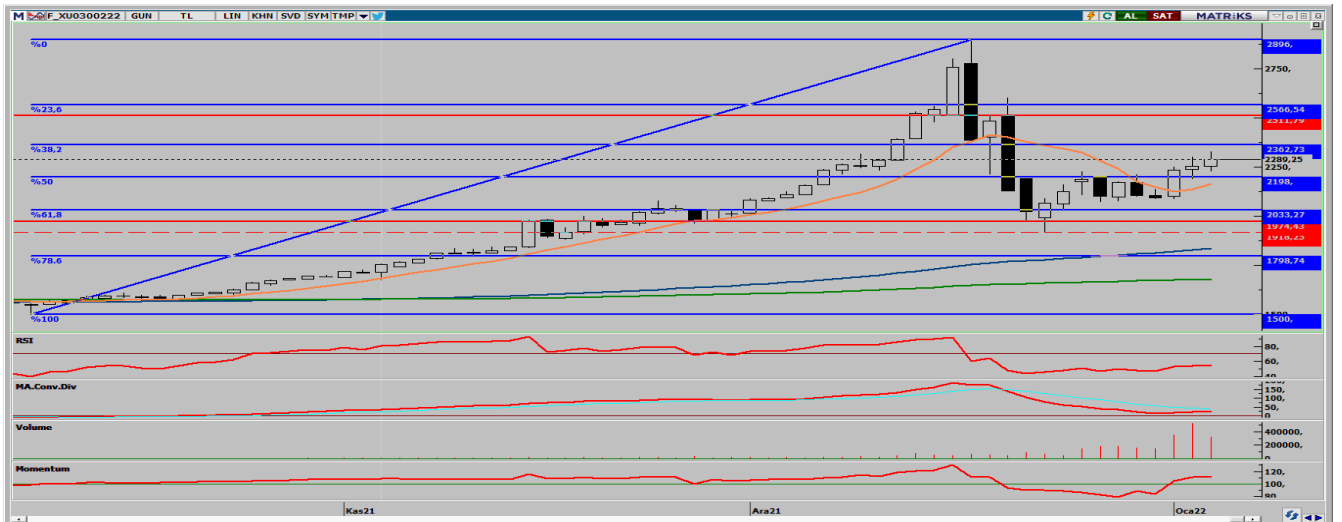
**Dirençler: 2.015 / 2.030 / 2.045**

**Destekler: 1.980 / 1.955 / 1.940**



**ENDEKS 30 KONTRATI**

**6 Ocak 2022**



Şubat ayı vadeli kontrat önceki işlem gününü yüzde 2,02 yükselerek 2.289,25 seviyesinde tamamladı. Kontrat önceki işlem günü en düşük 2.327,00 seviyesini görürken en yüksek ise, 2.227,25 seviyesini gördü. Yukarı yönlü trendini koruyan kontratta kur korumalı TL mevduat gibi yeni enstrümanların çıkması ve/veya dünyadaki risksiz yatırım araçlarının getirilerinin yükselmesi kontrat üzerinde baskı oluşturabilir. Teknik olarak baktığımızda, bugün için ilk ve önemli direnç seviyesi olan 2.315 üzerinde kalıcı olabilirse 2.340 ve 2.360 seviyeleri yeni hedefler olabilir. Bugün için ilk destek bölgemiz olan 2.270 seviyesi takibimizde olacak. Bu seviyenin altına doğru hareketlerin gerçekleşmesi durumunda ise bugün 2.250 ve 2.230 seviyelerine doğru geri çekilmeler yeniden tepki alımları için izlenebilir.

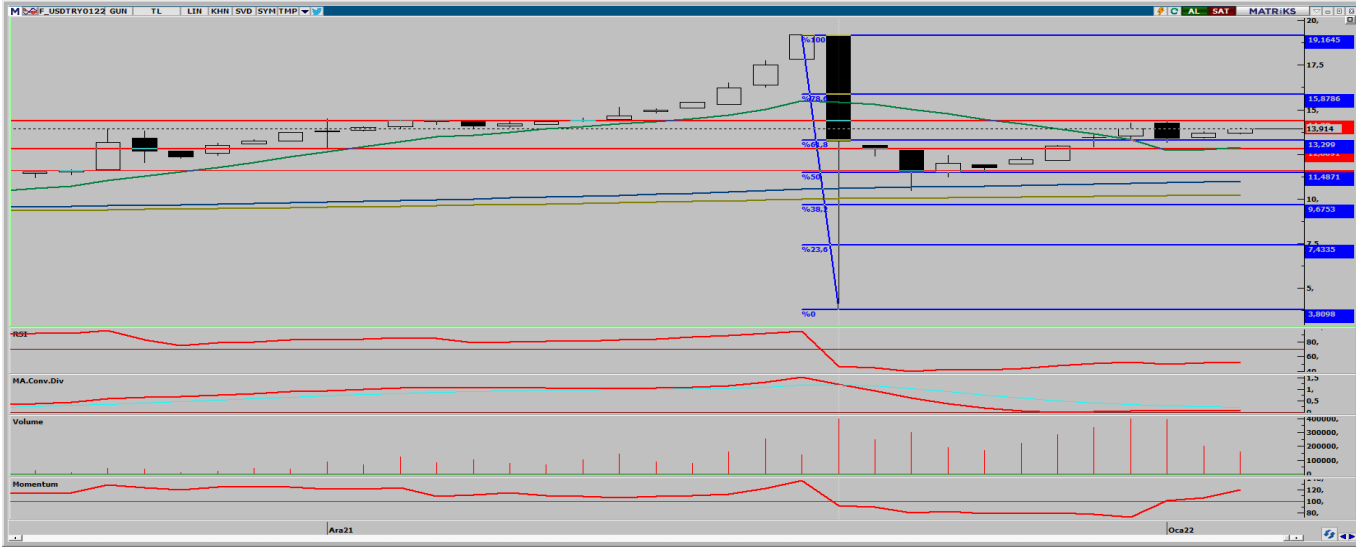
**Dirençler: 2.315 / 2.340 / 2.360**

**Destekler: 2.270 / 2.250 / 2.230**



**USD/TRY KONTRATI**

**6 Ocak 2022**



Ocak ayı vadeli kontrat önceki işlem gününde %1,88 yükselişle 13,9140 seviyesinde tamamladı. En yüksek 13,9650 TL seviyesini görürken en düşük 13,6000 TL seviyesini gördü. Fed tutanaklarında faiz artışının ve bilanço daralmasının beklenenden daha hızlı olabileceğine dair ifadeler olması, 14 TL'nin üzerinde tutunamayan kontratta yukarı yönlü baskı oluşturuyor. Yaşanan gelişmeler çerçevesinde yukarı yönlü hareketin gerçekleşmesi durumunda kontratta 14,10 ve 14,25 direnç seviyeleri önem arz ediyor. Olası satışların oluşması halinde ise geçmekte zorlandığı 13,75 ve 13,60 destek seviyeleri test edilmesi beklenebilir.

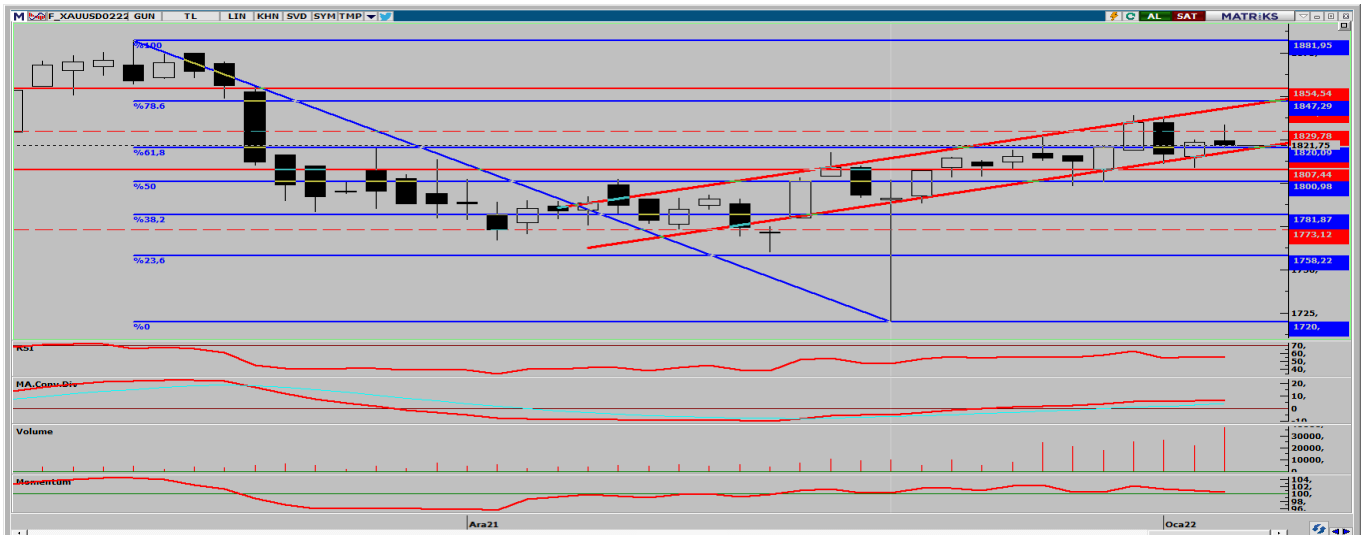
**Dirençler: 14,10 / 14,25 / 14,40**

**Destekler: 13,75 / 13,60 / 13,50**



**ONS ALTIN KONTRATI**

**6 Ocak 2022**



Şubat ayı ons altın vadeli kontrat dün yüzde 0,16 yükselişle 1.821,75 seviyesinde tamamladı. Fed toplantı tutanaklarında faiz oranlarının beklenenden önce yükseltilebileceğine ek olarak bilançonun da beklenenden erken daralabileceğine dair ifadeler olması ABD 10 yıllık tahvil faizlerinin yüzde 1,7'nin üzerine çıkmasına neden oldu. Bu gelişmeler sonrası ons altın 1.810 doların altına gerilerken kontratın ise, içinde bulunduğu yukarı yönlü kanalın alt bantı olan 1.820 seviyesini aşağı yönlü kırması beklenilebilir. Teknik olarak baktığımızda yukarı yönlü hareketin devam etmesi durumunda 1.825 ve 1.830 Dolar direnç seviyelerini test edebilir. 1.820 dolar seviyesinin üzerinde kalıcı olamaması durumunda ise, 1.815 ve 1.810 Dolar seviyeleri destek olarak karşımıza çıkıyor.

**Dirençler: 1.825 / 1.830 / 1.835**

**Destekler: 1.815 / 1.810 / 1.805**

**HİSSE HABERLERİ****6 Ocak 2022**

**SAHOL:** Philsa Philip Morris Sabancı Sigara ve Tütünçülük Sanayi ve Ticaret AŞ (PHILSA) ve Philip Morrissa Philip Morris Sabancı Pazarlama ve Satış AŞ (PMSA) sermayesinde sahip olduğu payların tamamının Philip Morris Products SA(PM)'ya pay devir işlemlerini tamamladı.

**KCHOL:** İrlandalı Conroy Gold & Natural Resources ile anlaşma imzaladı. Anlaşmayla Koç Holding, ortağıyla İrlanda Cumhuriyeti ve Kuzey İrlanda'da maden arayacak.

**GLCVY:** Fibabanka AŞ'nin gerçekleştirdiği tahsili gecikmiş alacak satışında, bireysel nitelikli 6,9 milyon TL, ticari nitelikli 54,4 milyon TL anaparaya sahip, toplam anaparası 61,3 milyon TL olan portföyün ihalesini kazandı.

**IHAAS** ve **KRSTL** paylarında 06/01/2022 tarihli işlemlerden (seans başından) 04/02/2022 tarihli işlemlere (seans sonuna) kadar brüt takas uygulanacaktır. İlgili payda halihazırda uygulanmakta olan ve VBTS kapsamında önceki aşamalarda tanımlanan tedbirler de (açığa satış ve kredili işlem yasağı tedbiri) brüt takas tedbirinin uygulandığı süre boyunca devam edecektir.

**CRFSA** ve **KRGYO** payları 06/01/2022 tarihli işlemlerden (seans başından) 04/02/2022 tarihli işlemlere (seans sonuna) kadar açığa satışa ve kredili işlemlere konu edilemeyecektir.

AHLATCI YATIRIM ARAŞTIRMA DEPARTMANI TARAFINDAN HAZIRLANMIŞTIR.  
BİZİ SEÇTİĞİNİZ İÇİN TEŞEKKÜRLER.

Hazırlayan; Barış ÜRKÜN  
Araştırma Müdürü



/ahlatciyatirim

www.ahlatciyatirim.com.tr

**İSTANBUL / Genel Müdürlük Merkez Ofis**

Ahlatcı Yatırım Menkul Değerler A.Ş.  
Maslak Mh. Taşyoncası Sk. T4 A Blok, Kat: -1 NO: 256  
34485 Sarıyer/İstanbul  
Tel: 444 0 968 / 0850 450 00 66  
Fax: +90 212 290 21 41  
Whatsapp: +90 539 769 63 84  
Mail: info@ahlatciyatirim.com.tr

**ÇORUM / Şube**

Ahlatcı Yatırım Menkul Değerler A.Ş.  
Eğridere Çarşısı No: 17  
Merkez/Çorum  
Tel: +90 364 211 10 19  
Fax: +90 212 290 21 41  
Whatsapp: +90 539 769 63 84  
Mail: info@ahlatciyatirim.com.tr