

**YURT İÇİNDE GÖZLER ARALIK AYI ENFLASYON VERİSİNDE**

Borsa İstanbul, Cuma günü yüzde 0,32 düşüyle 1.857,65 seviyesinden kapatırken işlem hacmi ise 16,5 Milyar TL olarak gerçekleşti. Endeks Cuma günü en yüksek 1.885,23 seviyesini görürken en düşük 1.845,59 seviyesini gördü. Yurtdışı piyasalara bakıldığında ABD'de Dow Jones yüzde 0,16 S&P 500 yüzde 0,26 ve Nasdaq yüzde 0,61 düşüyle kapattı. Avrupa borsalarında ise, FTSE 100 yüzde 0,25, CAC 40 yüzde 0,28 düşerken; DAX yüzde 0,21 yükseliş gösterdi. Asya piyasasının ilk işlemlerinde karışık bir seyir gözleniyor.

Küresel piyasalarda veri akışı sakindi. İklim değişikliğine yönelik olarak Avrupa Birliği, yeni yatırımlar yapmaya devam ediyorlar.

Avrupa Birliği, yeni nükleer enerji ve doğal gaz santrallerini yeşil yatırım olarak sınıflandıracak. Yapılan açıklamada, sınıflandırma ile AB'nin 30 yıl içinde iklim dostu bir kıta olma hedefini yakalamak için yatırımları ihtiyaç duyulan faaliyetlere yönlendirmenin amaçlandığı belirtildi. Bu açıdan bakıldığında iklim değişikliği ve yeşil yatırımlar önümüzdeki orta-uzun vadede en önemli gündem maddesi olarak kalmaya devam edecek.

Yurtiçi gelişmelere baktığımızda, ticari kredi faizleri, yüzde 23,56 ile Temmuz 2019'dan bu yana en yüksek seviyesini gördü. TL bazlı konut kredi faizleri 32 baz puan artışla yüzde 17,59; taşıt kredi faizleri 272 baz puan artışla yüzde 26,36 ve ihtiyaç kredi faizleri 303 baz puan artışla yüzde 28,21'e yükseldi.

TCMB, mal ve hizmet tedarikinde geç ödemelerde uygulanacak temerrüt faiz oranını, yüzde 17,25, alacağın tahsili masrafları için talep edilebilecek asgari giderim tutarını da 555 lira olarak belirledi.

Bugünün en önemli veri akışı yurt içi enflasyon verisi olacak. Yılın başında elektrik ve doğalgaz tüketimine gelen zam oranları önümüzdeki dönemlerde enflasyon verisini yukarı yönlü destekleyecek nitelikte.

Bugün Noel tatili sebebiyle İngiltere piyasaları kapalı olacak. Yurt dışından Euro Bölgesi ve Almanya ve ABD PMI verileri açıklanacak. Yurt içinde ise enflasyon ve ÜFE rakamları takip edilecek.

**EKONOMİK TAKVİM**

ZAMAN	ÜLKE	ÖNEM	VERİ	BEKLENTİ	ÖNCEKİ	PERİYOT
10:00	Türkiye	***	Tüketici Fiyat Endeksi (TÜFE) (Yıllık)	30,6%	21,31%	Aralık
10:00	Türkiye	***	Tüketici Fiyat Endeksi (TÜFE) (Aylık)	9,0%	3,5%	Aralık
10:00	Türkiye	***	İmalat PMI	-	52,0	Aralık
11:55	Almanya	***	İmalat PMI	57,9	57,4	Aralık
12:00	Avrupa Bölg.	**	İmalat PMI	58,0	58,4	Aralık
17:45	ABD	**	Üretim Satın Alma Müdürleri Endeksi (PMI)	57,8	58,3	Aralık



XU100

3 Ocak 2022



Endeks 2021'in son işlem gününü %0,32 düşüyle 1.857,65 seviyesinde tamamladı. 16,7 milyar TL işlem hacminin olduğu günde bankacılık endeksi %1,88 düşerken sanayi endeksi %0,23 yükseliş gösterdi. İşlem hacminin giderek azaldığı gözlenen endeks, 21 Aralık'tan itibaren 1.900 seviyesinin üzerinde kalıcı olamadı. Üzerinde çalışılmakta olan enflasyona karşı yeni finansal ürünler, önümüzdeki dönemde borsadaki risk iştahını biraz daha düşürebilir. Önceki işlem gününde endekste 52 hisse yükselirken 43 hisse düşüş gösterdi. Teknik olarak bakıldığında 1.900 seviyesinin üzerinde kalıcı olmadığı taktirde yukarı yönlü trendden bahsetmek zor. Endeksin yukarı yönlü hareketlerinde 1.880 ve 1.900 seviyeleri direnç noktaları olarak karşımıza çıkarken düşüş yönlü olası bir eğilimde 1.825 ve 1.800 seviyeleri önemli destek noktaları olarak karşımıza çıkıyor.

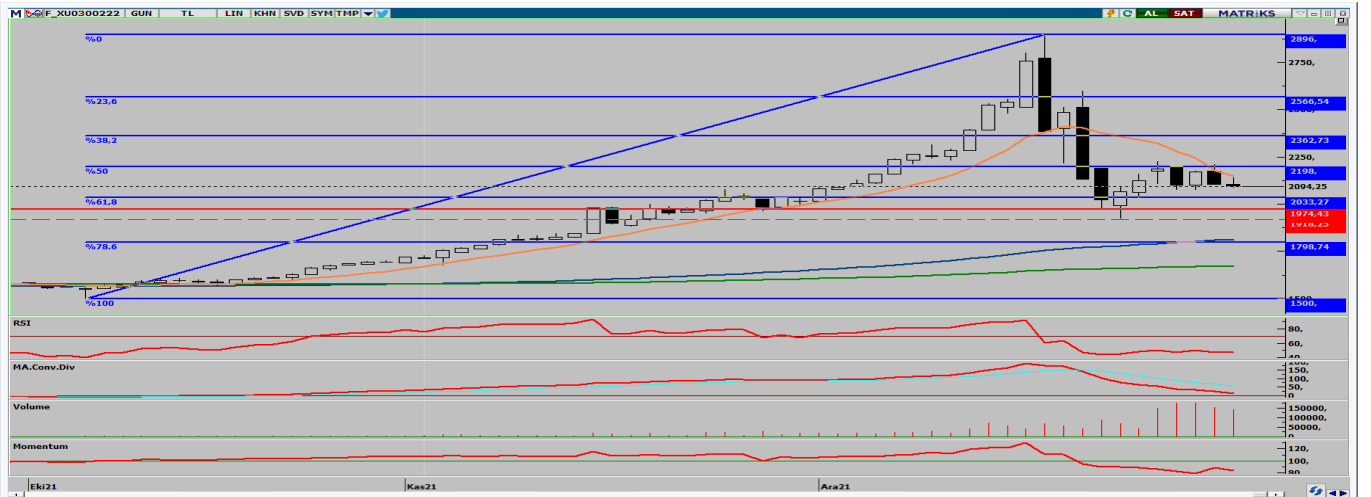
**Dirençler: 1.880 / 1.900 / 1.925**

**Destekler: 1.825 / 1.800 / 1.785**



ENDEKS 30 KONTRATI

3 Ocak 2022



Şubat ayı vadeli kontrat önceki işlem gününü yüzde 0,64 düşüyle 2.094,25 seviyesinde tamamladı. Kontrat önceki işlem günü en düşük 2.089,50 seviyesini görürken en yüksek ise, 2.139,25 seviyesini gördü. Dolardaki yükseliş rağmen dolar bazındaki düşüşünü sürdüren kontrat, 158 seviyesinden kapattı. 2.200 seviyesinin üzerinde kalıcı olamayan kontrata teknik olarak baktığımızda, bugün için ilk ve önemli direnç seviyesi olan 2.110 üzerinde kalıcı olabilirse 2.135 ve 2.155 seviyeleri yeni hedefler olabilir. Bugün için ilk destek bölgemiz olan 2.085 seviyesi takibimizde olacak. Bu seviyenin altına doğru hareketlerin gerçekleşmesi durumunda ise bugün 2.065 ve 2.040 seviyelerine doğru geri çekilmeler yeniden tepki alımları için izlenebilir.

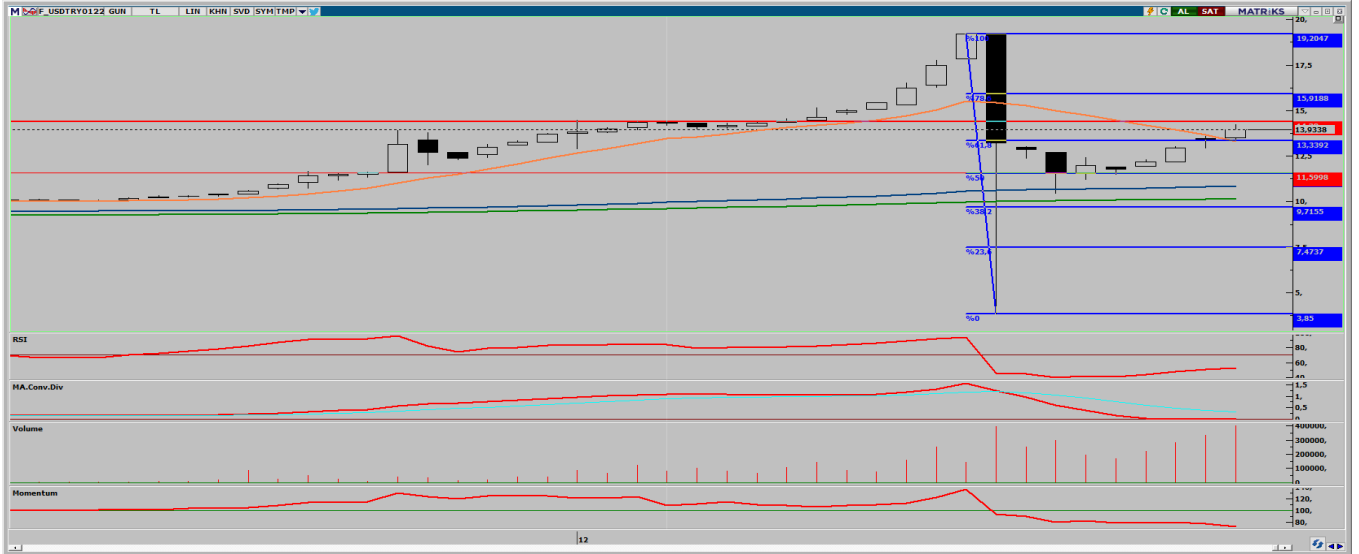
**Dirençler: 2.110 / 2.135 / 2.155**

**Destekler: 2.085 / 2.065 / 2.040**



**USD/TRY KONTRATI**

**3 Ocak 2022**



Ocak ayı vadeli kontrat önceki işlem gününde %3,71 yükselişle 13,9338 seviyesinde tamamladı. En yüksek 14,2500 TL seviyesini görürken en düşük 13,3396 TL seviyesini gördü. Bugün açıklanacak TÜFE verisi, ABD'de Aralık ayı imalat PMI verisi ve enflasyonun yol açacağı kayıplara karşı koruma sağlayacak yeni finansal ürün hakkındaki gelişmeler kontratın fiyatlamasında önemli olacak. Yaşanan gelişmeler çerçevesinde yukarı yönlü hareketin gerçekleşmesi durumunda kontratta 14,17 ve 14,35 direnç seviyeleri önem arz ediyor. Olası satışların oluşması halinde ise geçmekte zorlandığı 13,75 ve 13,60 destek seviyeleri test edilmesi beklenebilir.

**Dirençler: 14,17 / 14,35 / 14,50**

**Destekler: 13,75 / 13,60 / 13,35**



**ONS ALTIN KONTRATI**

**3 Ocak 2022**



Şubat ayı ons altın vadeli kontrat önceki işlem günü yüzde 1,05 yükselişle 1.834,75 seviyesinde tamamladı. 2015 yılından itibaren en kötü yılını geçiren ons altın, 2021'in son günlerinde bir miktar toparladı. Bu toparlanmada Omicron varyantının etkisiyle günlük vakaların rekor kırması ve dolar endeksinin güçlü destek noktası olan 96 seviyesinin altına sarkması etkili oldu. Bu hafta açıklanacak enflasyon verileri kontratın fiyatlamasında etkili olacak. Teknik olarak baktığımızda güçlü destek seviyesi olan 1.840 seviyesinin üzerinde kalıcı olması durumunda 1.845 ve 1.850 Dolar direnç seviyelerini test edebilir. 1.820 dolar seviyesinin üzerinde kalıcı olamaması durumunda ise, 1.815 ve 1.810 Dolar seviyeleri destek olarak karşımıza çıkıyor.

**Dirençler: 1.840 / 1.845 / 1850**

**Destekler: 1.820 / 1.815 / 1.810**



**CRFSA:** Planlanan sermaye artırım işleminde vazgeçilmesine karar verdi.

**SAHOL:** Holding ve CNVB, CarrefourSA sermayesinin toplam %6'sına kadarlık kısmını temsil eden payların borsada satılması işleminde vazgeçilmesi hususunda mutabık kaldı.

**DERHL:** Derlüks Yatırım Holding'in iştiraki Toprak Yenilenebilir Enerji'nin GES alım ön protokollerinin süresi uzatıldı

**KZBGY:** Oswe Real Estate ile "Stratejik İş Birliği Sözleşmesi" ve Servet GYO ile "Hisse Devir Sözleşmesi" imzaladı.

**ULUUN:** Söke Un paylarının satın alınması ile ilgili görüşmelerin sürdürülmesini kararlaştırdı.

**HUBVC:** İştiraki Genz Biyo'nun COVID-19 ilişkili proje çalışmaları ile ilgili bilgilendirme yaptı.

**DARDL:** Dardanel Greece'nin sermayesinin 6,05 milyon euroya artırımına iştirak edecek.

**KRSTL** payları 2 Şubat seans sonuna kadar açığa satışa ve kredili işlemlere konu edilemeyecek.

**ADESE:** Vefa kredilerine konu taşınmazların tapularının ilgili bankalar tarafından Şirkete devrinin tamamlandığını bildirdi.

AHLATCI YATIRIM ARAŞTIRMA DEPARTMANI TARAFINDAN HAZIRLANMIŞTIR.  
BİZİ SEÇTİĞİNİZ İÇİN TEŞEKKÜRLER.

Hazırlayan; Barış ÜRKÜN  
Araştırma Müdürü

     /ahlatciyatirim

[www.ahlatciyatirim.com.tr](http://www.ahlatciyatirim.com.tr)

**İSTANBUL / Genel Müdürlük Merkez Ofis**

Ahlatcı Yatırım Menkul Değerler A.Ş.  
Maslak Mh. Taşyoncası Sk. T4 A Blok, Kat: -1 NO: 256  
34485 Sarıyer/İstanbul  
Tel: 444 0 968 / 0850 450 00 66  
Fax: +90 212 290 21 41  
Whatsapp: +90 539 769 63 84  
Mail: info@ahlatciyatirim.com.tr

**ÇORUM / Şube**

Ahlatcı Yatırım Menkul Değerler A.Ş.  
Eğridere Çarşısı No: 17  
Merkez/Çorum  
Tel: +90 364 211 10 19  
Fax: +90 212 290 21 41  
Whatsapp: +90 539 769 63 84  
Mail: info@ahlatciyatirim.com.tr