



### SAĞLIK ve BAŞARI DOLU BİR 2022 YILI DİLERİZ..

Borsa İstanbul, dün yüzde 1,68 yükselişle 1.863,65 seviyesinden kapatırken işlem hacmi ise 24 Milyar TL olarak gerçekleşti. Endeks dün gün içi en yüksek 1.923,70 seviyesini görürken en düşük 1.860,69 seviyesini gördü. Yurtdışı piyasalara bakıldığında ABD'de Dow Jones yüzde 0,25 S&P 500 yüzde 0,30 ve Nasdaq yüzde 0,16 düşüşle kapattı. Avrupa borsalarında ise, FTSE 100 yüzde 0,24 düşerken, CAC 40 yüzde 0,16; DAX yüzde 0,21 yükseliş gösterdi. Asya piyasasının ilk işlemlerinde karışık bir seyrir gözleniyor.

Küresel piyasalara baktığımızda ABD'de işsizlik maaşı başvurusunda bulunanların sayısı 25 Aralık'ta sona eren haftada 8 bin düşerek 198 bin oldu. İşsizlik başvuruları pandemi döneminin en düşük seviyelerinde kalmaya devam ediyor.

Irak Petrol Bakanlığı, Çinli şirket "CNCEC"e bağlı Hualu Şirketi ile Basra kentinde günlük 300 bin varil kapasiteli ve 7 milyar dolar değerinde petrol rafinerisi kurmak için ön anlaşma imzalandığını duyurdu.

Yurt içi gelişmelere baktığımızda dün tüketici güven endeksi verisi açıklandı. Ekonomik güven endeksi, aralık ayında 97,6 değerini alarak 7 ayın en düşük seviyesine geriledi.

TÜİK'in açıkladığı verilere göre ekonomik güven endeksindeki düşüş, tüketici, reel kesim, hizmet, perakende ticaret ve inşaat sektörü güven endekslerindeki düşüşlerden kaynaklandı.

Diğer taraftan TCMB tarafından haftalık para ve banka istatistikleri açıklandı. Buna göre gerçek kişilerin döviz mevduatları 430 milyon dolar düşüşle 146,1 milyar dolara geriledi. Tüzel kişiler ise aynı dönemde mevduatlarını 1,6 milyar dolar artışla 92,9 milyar dolara çıkardı. Bilindiği üzere Kur korumalı TL mevduat hesabı sadece gerçek kişilere getirildi. Tüzel hesaplarda ise kurdaki düşük seviyeler alım fırsatı olarak değerlendirilmiş olabilir.

Merkez Bankası'nın haftalık menkul kıymet istatistiklerine göre Borsa İstanbul'un sert değer kaybettiği geçen hafta yabancı yatırımcılar hisse senedi piyasasında net 569.8 milyon dolarlık satış yaptı.

Türkiye Cumhuriyet Merkez Bankası (TCMB) net rezervleri 24 Aralık haftada 12,2 milyar dolardan 8,6 milyar dolara geriledi.

Bugün Almanya piyasaları Noel sebebiyle işleme kapalı olacak, İngiltere ise erken kapanış yapacak. Türkiye'de Kasım ticaret açığı verisi açıklanacak.

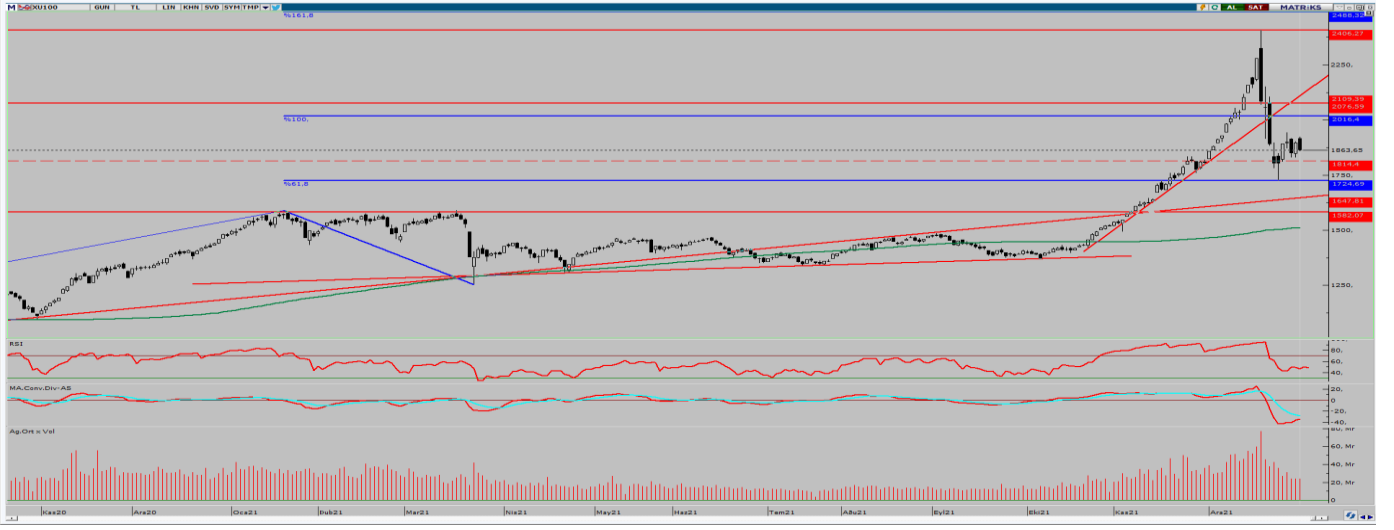
### EKONOMİK TAKVİM

ZAMAN	ÜLKE	ÖNEM	VERİ	BEKLENTİ	ÖNCEKİ	PERİYOT
10:00	Türkiye	**	Dış Ticaret Açığı (USD)	-	-1,44Mr	Kasım



**XU100**

**31 Aralık 2021**



Endeks önceki işlem gününde %1,68 düşüşle 1.863,65 seviyesinde tamamladı. 24 milyar TL işlem hacminin olduğu güne bankacılık endeksi %0,2 ve sanayi endeksi %1,30 düşüş gösterdi. Bugün gerçekleşecek kapanış seviyesi 2021 yılının son işlem günü olması dolayısıyla önemli olacak. Dün 1.900 seviyesinin üzerinde tutunmakta zorlanan endeks gün içinde gördüğü en düşük seviye olan 1.860,69 seviyesine yakın bir noktadan kapattı. Dün endekste 23 hisse yükselirken 74 hisse düşüş gösterdi. Teknik olarak bakıldığında 1.900 seviyesinin üzerinde kalıcı olmadığı takdirde yukarı yönlü trendden bahsetmek zor. Endeksin yukarı yönlü hareketlerinde 1.880 ve 1.900 seviyeleri direnç noktaları olarak karşımıza çıkarken düşüş yönlü olası bir eğilimde 1.850 ve 1.825 seviyeleri önemli destek noktaları olarak karşımıza çıkıyor.

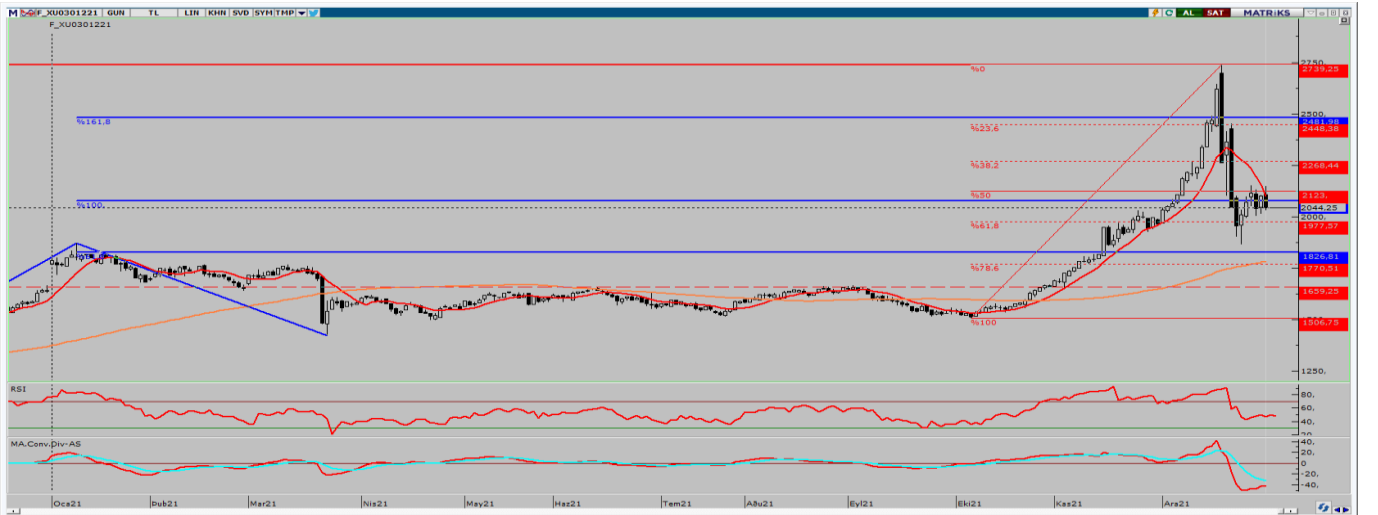
**Dirençler: 1.880 / 1.900 / 1.925**

**Destekler: 1.850 / 1.825 / 1.800**



**ENDEKS 30 KONTRATI**

**31 Aralık 2021**



Aralık ayı vadeli kontrat önceki işlem gününü yüzde 2,38 düşüşle 2.044,25 seviyesinde tamamladı. Kontrat dün en düşük 2.034,00 seviyesini görürken en yüksek ise, 2.149,00 seviyesini gördü. Dolar kurundaki yükselişe rağmen dün düşüş gösteren kontrat, dolar bazında ise hafta başından bu yana düşüş trendinde olduğu görülüyor. Teknik olarak baktığımızda, bugün için ilk ve önemli direnç seviyesi olan 2.070 üzerinde kalıcı olabilirse 2.090 ve 2.115 seviyeleri yeni hedefler olabilir. Bugün için ilk destek bölgemiz olan 2.035 seviyesi takibimizde olacak. Bu seviyenin altına doğru hareketlerin gerçekleşmesi durumunda ise bugün 2.015 ve 2.000 seviyelerine doğru geri çekilmeler yeniden tepki alımları için izlenebilir.

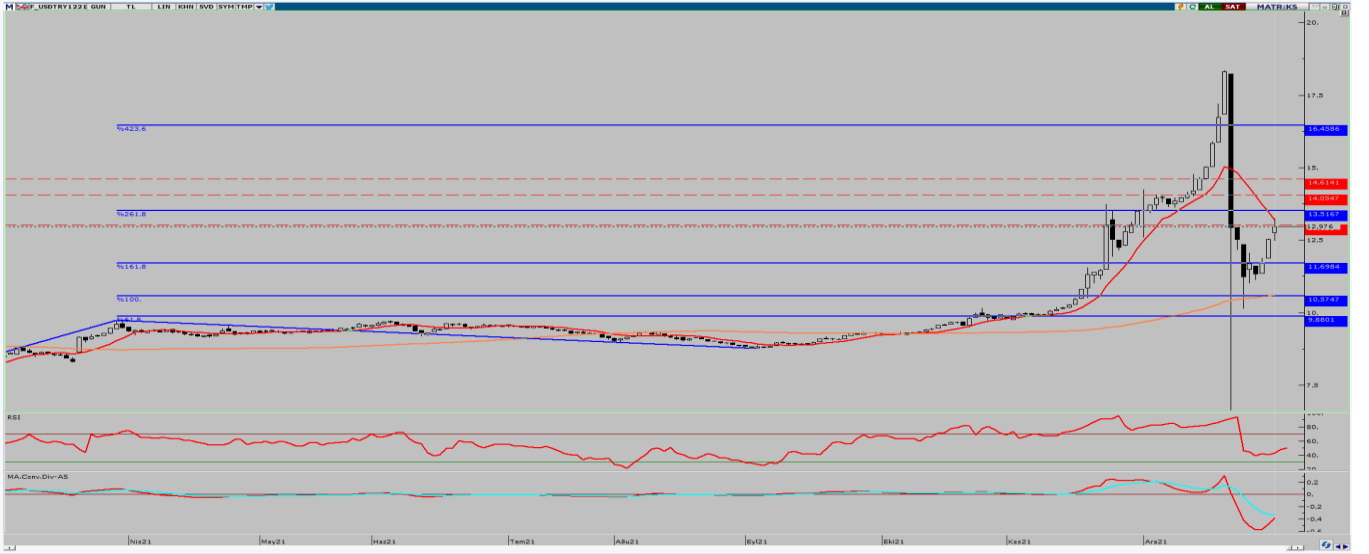
**Dirençler: 2.070 / 2.090 / 2.115**

**Destekler: 2.035 / 2.015 / 2.000**



**USD/TRY KONTRATI**

**31 Aralık 2021**



Aralık ayı vadeli kontrat önceki işlem gününde %3,5 yükselişle 12,9760 seviyesinde tamamladı. En yüksek 13,2500 TL seviyesini görürken en düşük 12,4573 TL seviyesini gördü. Dün açılışta oynaklık fazla olurken daha sonrasında yatay bir seyir gözlemlendi. Türkiye'nin 10 yıllık devlet tahvillerinin getirisi %24'ün üzerinde olması, CDS priminin 500'ün üzerinde olması ve 24 Aralık haftasında yurtdışı yerleşiklerin döviz mevduatlarının artması kontrat üzerindeki baskıyı artırıyor. Yaşanan gelişmeler çerçevesinde yukarı yönlü hareketin gerçekleşmesi durumunda kontratta 13,15 ve 13,25 direnç seviyeleri önem arz ediyor. Olası satışların oluşması halinde ise geçmekte zorlandığı 12,75 ve 12,50 destek seviyeleri test edilmesi beklenebilir.

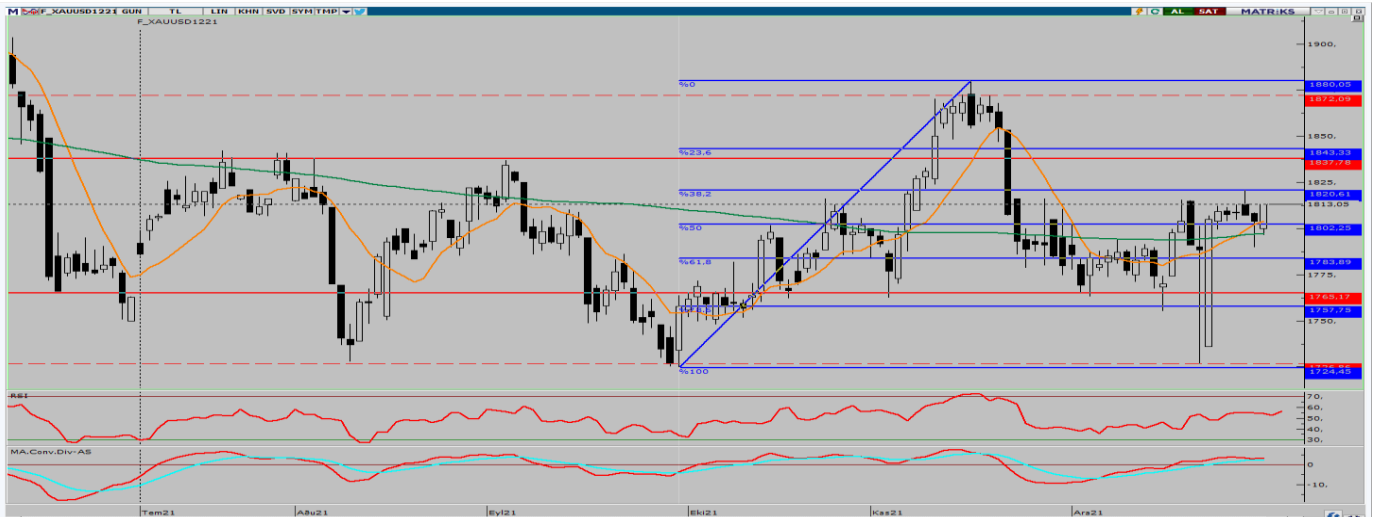
**Dirençler: 13,15 / 13,25 / 13,45**

**Destekler: 12,75 / 12,50 / 12,35**



**ONS ALTIN KONTRATI**

**31 Aralık 2021**



Aralık ayı ons altın vadeli kontrat dün yüzde 0,65 yükselişle 1.813,05 seviyesinde tamamladı. Dünyada Omicron varyantının etkisiyle günlük vakaların rekor kırması altını yukarı yönlü hareketlendirenken, ABD 10 yıllık tahvil faizlerinin halen yüzde 1,5 seviyesinin üzerine olması ve ABD işsizlik başvurularının beklenenin altında kalması altında aşağı yönlü baskı oluşturuyor. Sabah saatlerinde ons altının 1.819 dolar seviyesinde olduğu düşünülünce kontrat alıcılı bir açılış yapabilir. Teknik olarak baktığımızda güçlü destek seviyesi olan 1.810 seviyesinin üzerinde kalıcı olması durumunda 1.815 ve 1.820 Dolar direnç seviyelerini test edebilir. 1.810 dolar seviyesinin üzerinde kalıcı olamaması durumunda ise, 1.805 ve 1.800 Dolar seviyeleri destek olarak karşımıza çıkıyor.

**Dirençler: 1.815 / 1.820 / 1.823**

**Destekler: 1.810 / 1.805 / 1.800**

**HİSSE HABERLERİ****31 Aralık 2021**

**PCILT:** Reklamcılık alanının farklı disiplinlerinde hizmet veren firmaları satın alarak veya kurarak yatay büyüme planı kapsamında uygun şirketler ile görüşmelere başladı.

**TOASO:** Bursa Fabrikasında yılsonu envanter sayımı ve üretim hatlarında yapılacak planlı bakım ve yatırım çalışmaları sebebi ile 1 Ocak 2022 - 9 Ocak 2022 tarihleri arasında üretime geçici olarak ara verecek.

**ARASE:** İştiraki Aras Elektrik Dağıtım'ın Yatırım Teşvik Belgesini yükseltmek için revizyon talebi uygun görüldü.

**ULUSE:** Primer ve sekonder orta gerilim ürünlerinin ("Ux-Xiria") sipariş ve üretimleri, ilişkili taraf olan Eaton grup şirketlerine satılmak üzere tamamen Sincan/Ankara tesisimize kaydırılacak.

**ARCLK:** Bağlı ortaklığı Ardutch'un sermaye artışına katılmaya karar verdi.

**ASUZU** payları 31/12/2021 tarihli işlemlerden (seans başından) 28/01/2022 tarihli işlemlere (seans sonuna) kadar açığa satışa ve kredili işlemlere konu edilemeyecektir.

**SNKRN:** "E-Tutanak Kurumlararası Verimlilik Projesi" sözleşmesinin taahhütlerini yerine getirdi.

**MAKTK:** Azmüsebat Çelik mülkiyetindeki kesme, bileme, kaplama fonksiyonuna sahip makina ve teçhizatın 79 milyon TL bedel ile nakden alınmasına karar verdi.

**NIBAS** payları 31/12/2021 tarihli işlemlerden (seans başından) 28/01/2022 tarihli işlemlere (seans sonuna) kadar emir paketi tedbiri ile işlem görecektir. Emir paketi tedbiri, "piyasa emri ve piyasadan limite emir girişinin kısıtlanması", "emir iptalinin, emir miktar azaltımı ile emir fiyat kötüleştirilmesinin yasaklanması" ve "emir toplama bilgi yayınının kısıtlanması" uygulamalarını kapsamaktadır.

**RODRG** paylarında 31/12/2021 tarihli işlemlerden (seans başından) 28/01/2022 tarihli işlemlere (seans sonuna) kadar tek fiyat işlem yöntemi ile işlem görecektir.

AHLATCI YATIRIM ARAŞTIRMA DEPARTMANI TARAFINDAN HAZIRLANMIŞTIR.  
BİZİ SEÇTİĞİNİZ İÇİN TEŞEKKÜRLER.

Hazırlayan; Barış ÜRKÜN  
Araştırma Müdürü



/ahlatciyatirim

www.ahlatciyatirim.com.tr

**İSTANBUL / Genel Müdürlük Merkez Ofis**

Ahlatcı Yatırım Menkul Değerler A.Ş.  
Maslak Mh. Taşyoncası Sk. T4 A Blok, Kat: -1 NO: 256  
34485 Sarıyer/İstanbul  
Tel: 444 0 968 / 0850 450 00 66  
Fax: +90 212 290 21 41  
Whatsapp: +90 539 769 63 84  
Mail: info@ahlatciyatirim.com.tr

**ÇORUM / Şube**

Ahlatcı Yatırım Menkul Değerler A.Ş.  
Eğridere Çarşısı No: 17  
Merkez/Çorum  
Tel: +90 364 211 10 19  
Fax: +90 212 290 21 41  
Whatsapp: +90 539 769 63 84  
Mail: info@ahlatciyatirim.com.tr