



PİYASALARDA OLUMLU HAVA DEVAM EDİYOR

Borsa İstanbul, dün yüzde 1,09 yükselişle 1.509,20 seviyesinden kapatırken işlem hacmi 21.083.884.659,95 TL oldu. Dün güne yükselişle başlayıp 1.500 seviyesinin üstünde tutunan endeks, günün geri kalanında yatay bir seyir izledi. Dolardaki geri çekilmeyle birlikte Dolar bazında da yaklaşık yüzde 1,58 artıda kapattı. Yurtdışı piyasalara bakıldığında ABD'de Dow Jones yüzde 0,04, S&P500 yüzde 0,18, Nasdaq yüzde 0,06 yükselişle kapattı. Avrupa borsalarında pozitif bir seyir görülürken DAX yüzde 1,01 ve FTSE 100 yüzde 0,76 ve CAC 40 yüzde 0,80 artış gösterdi. Asya piyasasının ilk işlemlerinde ise satıcı bir seyir gözleniyor.

BDDK Başkanı Mehmet Ali Akben, "Bankacılık sektörümüz hem sermaye yeterliliği hem kur hem de aktif kalitesi bakımından gayet sağlam bir durumdadır" açıklamasında bulundu. Türkiye finansal piyasaların yaklaşık yüzde 87'sini oluşturan bankacılık sektörünün salgının başlangıcından itibaren 940 Milyar TL civarında yeni kredi kullandırımı gerçekleştirdiğinden bahseden Akben, söz konusu kredilerin yüzde 45'inin kurumsal şirket ve ticari kuruluşlara, yüzde 31'inin KOBİ'lere, yüzde 24'ünün ise bireysel müşterilere verildiğini belirtti. Sektörün döviz pozisyonları hakkında ise, "Bilindiği üzere, sektörümüz yabancı Para Net Genel Pozisyonu Yönetmeliği çerçevesinde özkaynaklarının yüzde 20'sini aşacak ölçüde, kısa veya uzun pozisyon alamamaktadır. En güncel verilere göre sektör nette 5,6 milyar dolar fazla pozisyondadır" ifadelerini kullandı.

Çinli gayrimenkul geliştirme şirketi Modern Land "beklenmedik likidite sorunları" nedeniyle dün ödenmesi gereken borcunun ana para ve faiz ödemesini yapamadığını açıkladı. Evergrande ve Fantasia Holdings'in ardından Modern Land'in de kupon ödemesini kaçırdığını açıklamasının ardından borç krizinin sektöre yayılacağı endişesi arttı.

ABD dahil bazı ülkelerden gelen devletlerin iç işlerine karışmamakla ilgili Viyana Sözleşmesi'nin 41. Maddesine riayet etmeyi teyit ettiklerini açıklamasıyla Pazartesi günü geri çekilen kur dün de düşüşünü sürdürerek gün içinde 9.4128 seviyelerine kadar geri çekilmesinin ardından günü 9.5300 seviyesinden kapattı.

Perşembe günü gerçekleşecek Avrupa Merkez Bankası (ECB) faiz kararı ve sonrasında ECB başkanı Christine Lagarde'ın açıklamaları piyasa tarafından takip ediliyor olacak. Euro bölgesinin uzun vadeli enflasyon beklentilerinin ana piyasa göstergesi %2,0509 ile 7 yılın en yüksek seviyesine çıkmasına rağmen İngiltere Merkez Bankasının aksine Avrupa Merkez Bankası'nın faiz değişikliğine gitmesi bekleniyor.

Bu sabah Asya seansına baktığımızda Asya Pasifik Bölgesi'nde hisse senetleri bugünkü işlemlerde ABD'deki rekor kapanışlara ve Çin verisinin beklentileri aşmasına rağmen başta da bahsettiğimiz gibi gerilediği gözleniyor. Çin'de sanayi karlılıkları Eylül ayında bir önceki yılın aynı dönemine göre, yüzde 16.3 yükseldi.

EKONOMİK TAKVİM

ZAMAN	ÜLKE	ÖNEM	VERİ	BEKLENTİ	ÖNCEKİ	PERİYOT
10:00	Türkiye	**	Türkiye Ekonomik Güven Endeksi	-	102.40	Ekim
10:00	Türkiye	**	Dış Ticaret Açığı (USD)	-	-4.26Mlr	Eylül
15:30	ABD	***	Çekirdek Dayanıklı Mal Siparişleri (Aylık)	0,4%	0,3%	Eylül



XU100

27 Ekim 2021



Endeks önceki günü %1.09 yükselişle 1.509,20 seviyesinde tamamladı. 21,1 milyar TL işlem hacminin olduğu günde bankacılık endeksi %0.98, sanayi endeksi %1.08 yükseldi. Dün gelen ve beklenen finansal sonuçlar eşliğinde banka ve sanayi hisseleri öncülüğünde yine devam eden yükselişle 1.511 direnç hedefimiz aşıldı fakat kapanış altında gerçekleşti. Büyükelçilerle ilgili tansiyonunun azalması sonrası bugün için 1.490 destek seviyesi üzerinde tutunma sağlanabilirse yükseliş isteğinin devamını bekleyebiliriz. Kısa vadede içeride bugün yurt içi siyasi gelişmeler, küresel büyüme belirsizlikleri, enerji sorunları hisseler üzerinde dalgalanmalar yaratmaya devam edebilir. Endekste bugün 1.511 seviyesi üzerine geçilebilirse 1.525 ve 1.540 seviyelerine doğru hareketin devam edebileceğini düşünebiliriz. Bugün düşüş yönlü bir eğilimde 1.490 ilk desteği altına doğru bir geçiş olursa 1.475 ve 1.460 destek seviyeleri tepki alımlarının gelmesi adına izleyeceğimiz destekler olacak.

Destekler: 1.490 / 1.475 / 1.460

Dirençler: 1.511 / 1.525 / 1.540



ENDEKS 30 KONTRATI

27 Ekim 2021



Ekim ayı vadeli kontrat önceki işlem gününü %0.99 yükselişle 1.625,55 seviyesinde tamamladı. TCMB'nin beklenti üstü faiz indirimi, büyükelçiler sorunundaki tansiyonun düşmesi ve yurt dışının olumlu fiyatlamasıyla kontrat günü yükselişle tamamladı. 1.610 seviyesinden gelen yükseliş isteği dün yine sağlandı. Bugün iç siyasi gelişmelere ek olarak yurt dışı riskli varlıklara ilgiyi canlı tutacak gelişmeler yurt içi piyasalara hâkim olmaya devam ederek fiyatlamalara yansiyabilir. Global ölçekte açıklanan finansal sonuçlar ile yurt içinde enflasyon görünümü ve virüs gelişmeleri bugün fiyatlanmaya devam edebilir. Bugün için ilk direnç hedefimiz olan 1.640 üzerine geçilebilirse 1.655 ve 1.668 seviyeleri yeni hedefler olabilir. İlk destek seviyesi olarak bugün 1.610 takibimizde olacak 1.590 altına doğru hareketlerin gerçekleşmesi durumunda ise bugün 1.575 ve 1.560 seviyesine doğru geri çekilmelerin devamı gelebilir.

Destekler: 1.610 / 1.590 / 1.575

Dirençler: 1.640 / 1.655 / 1.668



USD/TRY KONTRATI

27 Ekim 2021



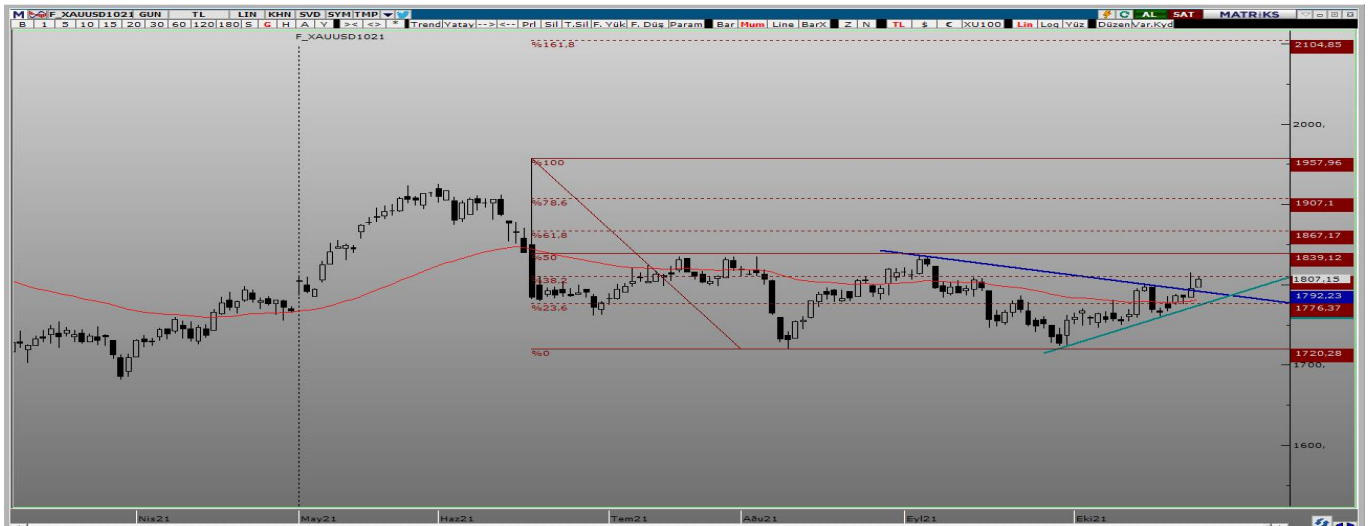
Destekler: 9.4500 / 9.4100 / 9.3500

Dirençler: 9,5500 / 9,6300 / 9,6800



ONS ALTIN KONTRATI

27 Ekim 2021



Destekler: 1.785 / 1.775 / 1.760

Dirençler: 1.815 / 1.825 / 1.835

**HİSSE HABERLERİ****27 Ekim 2021**

TTRAK: 2021 yılına ilişkin beklentilerini yukarı yönlü revize etti. Türk Traktör'ün 9 aylık finansal raporuna ilişkin Yatırımcı Sunumu'na göre, Şirketin iç piyasa traktör satışları (İthal traktör dahil bayiye satış) 29 bin-32 bin 500'den 31 bin 500-33 bin 500 seviyesine çıkarıldı. İhraç traktör satışlarında 14 bin 250-15 bin 750 olan tahmin 15 bin 500-16 bin 500 seviyesine yükseltildi. Şirket, yatırım harcamaları tahminini 250-320 milyon TL'den 320-380 milyon TL'ye revize etti. Türkiye traktör pazar büyüklüğü 62-65 bin olarak tahmin edildi. Bir önceki tahmin 58-64 bin seviyesinde bulunuyordu.

PETKM: JCR Avrasya, Petkim'in uzun vadeli uluslararası notunu "durağan" görünüm ile "BB" olarak belirledi.

ASELS 2021/9 Aylık Dönem Karı/Zararı 3.135.492.000 Yıllık Değişim %5

TTRAK 2021/9 Aylık Dönem Karı/Zararı 830.238.758 Yıllık Değişim %130

TKFEN 2021/9 Aylık Dönem Karı/Zararı 119.9169.000 Yıllık Değişim %837

CEMTS 2021/9 Aylık Dönem Karı/Zararı 169.066.334 Yıllık Değişim %87

TOASO 2021/9 Aylık Dönem Karı/Zararı 2.064.430.000 Yıllık Değişim%80

EREGL 2021/9 Aylık Dönem Karı/Zararı 11.262.795.000 Yıllık Değişim %627

OTKAR 2021/9 Aylık Dönem Karı/Zararı 516.431.000 Yıllık Değişim %61

ISDMR 2021/9 Aylık Dönem Karı/Zararı 6.120.857.000 Yıllık Değişim %472

AKBNK: 2021/09 Solo Net Dönem Karı 7.342.714.000 Yıllık Değişim %66

AKBNK: 2021/09 Konsolide Net Dönem Karı 7.343.545.000 Yıllık Değişim %67

AHLATCI YATIRIM ARAŞTIRMA DEPARTMANI TARAFINDAN HAZIRLANMIŞTIR.
BİZİ SEÇTİĞİNİZ İÇİN TEŞEKKÜRLER.

Hazırlayan; Barış ÜRKÜN
Araştırma Müdürü



/ahlatciyatirim

www.ahlatciyatirim.com.tr

İSTANBUL / Genel Müdürlük Merkez Ofis

Ahlatcı Yatırım Menkul Değerler A.Ş.
Maslak Mh. Taşyoncası Sk. T4 A Blok, Kat: -1 NO: 256
34485 Sarıyer/İstanbul
Tel: 444 0 968 / 0850 450 00 66
Fax: +90 212 290 21 41
Whatsapp: +90 539 769 63 84
Mail: info@ahlatciyatirim.com.tr

ÇORUM / Şube

Ahlatcı Yatırım Menkul Değerler A.Ş.
Eğridere Çarşısı No: 17
Merkez/Çorum
Tel: +90 364 211 10 19
Fax: +90 212 290 21 41
Whatsapp: +90 539 769 63 84
Mail: info@ahlatciyatirim.com.tr