



YOĞUN BİR HAFTAYI GERİDE BIRAKIYORUZ

Dün yurtiçi piyasalar 15 Temmuz Demokrasi ve Milli Birlik günü nedeniyle tatil olması nedeniyle sakin geçti. Çarşamba günü Borsa İstanbul hafta başında gelen sert satışların ardından yüzde 1,52 yükselişle günü 1.367,25 puan seviyesinden kapatırken işlem hacmi 10,5 Milyar TL olmuştu. Gelen tepki alımlarının ardından yaşanan fiyatlamalarda oynaklıkların olduğu görüldü. Dünkü seanslarda Dow Jones günü yüzde 0,2 artışla kapatırken S&P 500 yüzde 0,32 ve Nasdaq yüzde 0,69 azalışla seansı kapattı.

Haftanın en önemli gelişmelerinden olan TCMB Temmuz ayı PPK toplantısı yakından takip edildi. Kurul, faiz oranlarında değişikliğe gitmedi ve faizleri yüzde 19'da sabit bıraktı. Toplantı karar metninde mevcut sıkı para politikasına devam edileceği önemle vurgulanırken piyasa tarafından beklenti " gerek görülmesi halinde ilave ek sıkılaştırma yapılacaktır " ifadesinin toplantı metninde yer bulması yönündeydi. TÜİK tarafından açıklanan Haziran ayı enflasyon verisine ilişkin ise enflasyon verisinde mevsimsel etkilerin ağırlık kazandığı, hizmet ve turizm sektöründe talepte yaşanan canlanma ile talep yoğunluğu enflasyona önemli katkıda bulunduğu dair ifadeler yer verildi. İhracattaki güçlü artış eğiliminin devam etmesi ve turizm sektörünün pandeminin etkisinden kurtulup işler hale gelmesiyle birlikte yılın geri kalanında cari işlemler hesabında fazla vereceği tahmin ediliyor. Toplantı metnindeki en önemli ifadeler ise olan Faiz kararında olası değişikliklere ilişkin yapılan açıklama aynen korunurken enflasyon beklentilerinde iyileşme görülmemesi, ithalatta artışın yaşanması ve talep koşullarındaki iyileşmenin devam etmesi enflasyondaki oynaklığa sebep olabileceği belirtildi. TCMB PPK kurulunun enflasyondaki yükselişi oynaklık olarak değerlendirmesi dikkat çekti.

ABD ekonomik verileri beklentiye paralel bir şekilde gerçekleşmeye devam ediyor. Son olarak dün açıklanan ABD işsizlik başvuruları beklentiye paralel 360 bin kişi olarak açıklanırken sanayi üretimindeki yıllık artış yüzde 9,80 olarak gerçekleşti. FED Başkanı Powell'ın konuşmaları hafta boyunca yakından takip edildi. Çarşamba günü temsilciler meclisinde konuşan ve varlık alım programı ile ilgili konuşan Başkan Powell, bir kez daha istihdam seviyesinin olması gerek seviyeden uzak olduğunu belirtti. Varlık alım programıyla alakalı olarak programda değişikliğe gidilebilmesinin için belirlenen hedeflerden uzak olduğunu belirtti. Enflasyon konusunda FED'in genel yaklaşımı geçici olacağı yönündeydi ancak son zamanlarda fiyatlardaki artışın beklentinin üzerinde gelmesi ile enflasyona ilişkin endişelerin arttığı görülüyor. Hazine bakanı Janet Yellen'in dün yaptığı açıklamalar ise dikkat çekiydi. Enflasyondaki önemli yükselişin uzun aylar boyunca devam edeceğini belirtti. Faiz oranlarının düşük kalması ve enflasyonun kontrol altına alınmasının önemli olduğunu ifade ederken Covid – 19 salgının tekrardan yayılmaya başlaması üzerine benzer şekilde ABD'de kapanmaların görülebileceğini vurguladı.

Bugün içerisinde Avrupa Bölgesi TÜFE endeksi yakından takip edilecek. Çarşamba günü gelen tepki alımlarının ardından Borsa İstanbul'da görülen yukarı yönlü hareketin devam etmesi bekleniyor. Alıcılı bir seyrin devam etmesi beklenirken fiyatlardaki oynaklıklara yatırımcıların dikkat etmesi gerekiyor.

EKONOMİK TAKVİM

ZAMAN	ÜLKE	ÖNEM	VERİ	BEKLENTİ	ÖNCEKİ	PERİYOT
10:00	Türkiye	**	Türkiye Perakende Satışları		41.7%	
15:30	ABD	***	Çekirdek Tüketici Fiyat Endeksi	4.9%	5.0%	Haziran
23:30	ABD	**	Amerikan Petrol Enstitüsü Haftalık Petrol Stokları		- 7.983	



XU100

16 Temmuz 2021



Dün yurtiçi piyasalar 15 Temmuz Demokrasi ve Milli Birlik günü nedeniyle tatil olması nedeniyle sakin geçti. Çarşamba günü Borsa İstanbul hafta başında gelen sert satışların ardından yüzde 1,52 yükselişle günü 1.367,25 puan seviyesinden kapatırken işlem hacmi 10,5 Milyar TL olmuştu. Gelen tepki alımlarının ardından yaşanan fiyatlamalarda oynaklıkların olduğu görüldü. Dünkü seanslarda Dow Jones günü yüzde 0,2 artışla kapatırken S&P 500 yüzde 0,32 ve Nasdaq yüzde 0,69 azalışla seansı kapattı.

Destekler: 1.335 / 1.325 / 1.315

Dirençler: 1.356 / 1365 / 1.375



ENDEKS 30 KONTRATI

16 Temmuz 2021



Hafta başında gelen sert satışların ardından Çarşamba günü tepki alımlarının görülmesi üzerine endekste yukarı yönlü bir hareketin başladığına dair sinyaller alınıyor Gün içerisinde önemli bir veri bulunmazken hacmin görülmesi halinde seyir güçlenerek devam edebilir. Tepki alımlarının devam etmesi durumunda 1505 ve 1515 direnç seviyelerinin takip edilmesi gerekiyor. Aşağı yönlü hareketin oluşması durumunda ise 1490 ve 1480 destek seviyelerinin takip edilmesi gerekiyor. Gelecek hafta Kurban bayramı tatili olması nedeniyle gün içerisinde fiyatlamalarda oynaklık söz konusu olabilir.

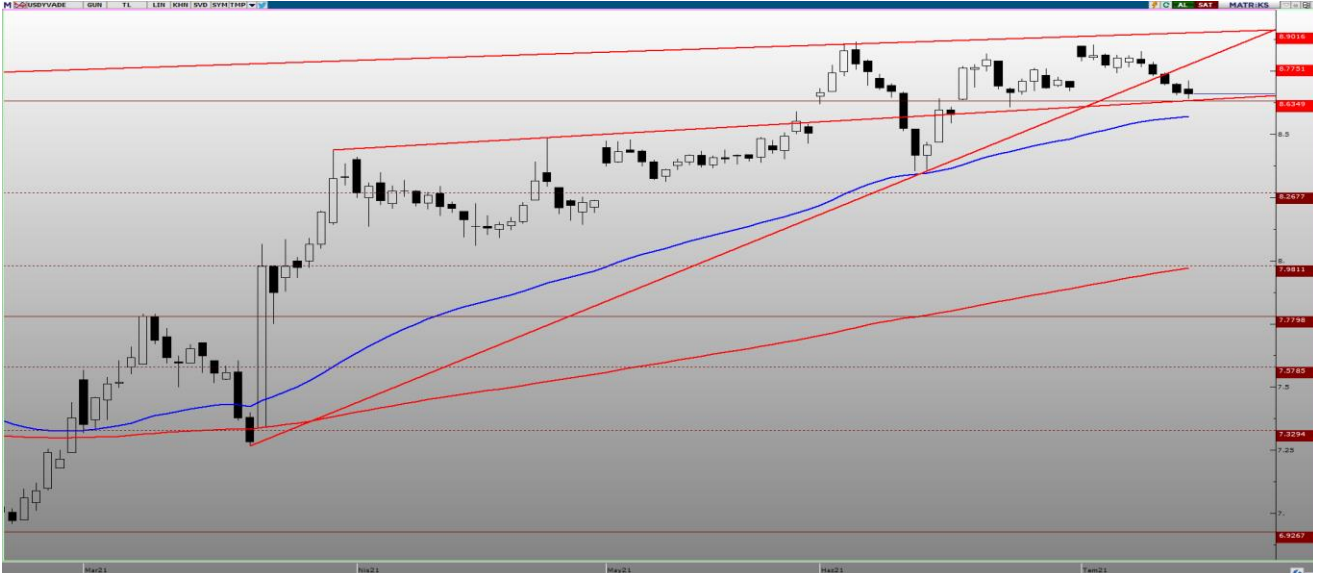
Destekler: 1.490 / 1.480 / 1.475

Dirençler: 1.505 / 1.515 / 1.530



USD/TRY KONTRATI

16 Temmuz 2021



Yoğun bir haftayı geride bırakırken haftanın en önemli gelişmesi olan TCMB PPK toplantısında faiz oranları yüzde 19'da sabit bırakıldı. Karar metninde net bir değişiklik görülmezken mevcut sıkı para politikasının kararlılıkla devam edeceği vurgulanmaya devam etti. ABD'de sanayi üretimi yıllık yüzde 9,8 artış gösterirken işsizlik haklarından yararlanma başvuruları 360 bin kişi olarak açıklandı. Teknik açıdan incelendiğinde yukarı yönlü hareketin oluşması durumunda 8,70 ve 8,75 TL direnç seviyelerinin takip edilmesi gerekiyor. Satış baskısının ağırlık kazanması durumunda ise 8,63 ve 8,58 TL destek seviyelerinin test edilmesi beklenebilir.

Destekler: 8.6300 / 8.5800 / 8.5300

Dirençler: 8,7000 / 8,7500 / 8,8500



ONS ALTIN KONTRATI

16 Temmuz 2021



ABD 10 yıllık tahvil getirilerindeki azalışın devam etmesi ve ABD ÜFE verisinin yüzde 5,6 ve çekirdek enflasyonun yüzde 4,5 olarak açıklanmasının ardından Ons Altın'daki yukarı yönlü hareketin hızlandığı görüldü. FED Başkanı Powell'ın temsilci meclisinde yaptığı sunumda enflasyonun geçici olup olmadığı ile ilgili kesin bir şeyin söylenemeyeceğini belirtmesi değerli metaldeki yükselişi hızlandırdı. Teknik açıdan incelendiğinde aşağı yönlü seyrin oluşması durumunda 1810 ve 1790 destek seviyelerinin takip edilmesi gerekiyor. Yukarı yönlü hareketin devam etmesi durumunda ise 1815 ve 1820 direnç seviyeleri yakından takip edilecek.

Destekler: 1.805 / 1.795 / 1.780

Dirençler: 1.820 / 1.825 / 1.835

**HİSSE HABERLERİ****16 Temmuz 2021**

KARYE: Kartal Yenilenebilir Enerji Üretim A.Ş. (Şirket) paylarının halka arzı tamamlanmış olup, Şirketin sermayesini temsil eden 55.000.000 TL nominal değerli payları Kotasyon Yönergesi'nin 8'inci maddesi çerçevesinde kota alınmıştır. Halka arz edilen 15.000.000 TL nominal değerli paylar 16/07/2021 tarihinden itibaren Ana Pazar'da 8 TL/pay baz fiyat, "KARYE.E" kodu ve sürekli işlem Ayöntemiyle işlem görmeye başlayacaktır. İlgili sırada maksimum emir değeri 1.000.000 TL olarak belirlenmiştir.

AHLATCI YATIRIM ARAŞTIRMA DEPARTMANI TARAFINDAN HAZIRLANMIŞTIR.
BİZİ SEÇTİĞİNİZ İÇİN TEŞEKKÜRLER.

Hazırlayan; Barış ÜRKÜN
Araştırma Müdürü



/ahlatciyatirim

www.ahlatciyatirim.com.tr

İSTANBUL / Genel Müdürlük Merkez Ofis

Ahlatcı Yatırım Menkul Değerler A.Ş.
Maslak Mh. Taşyoncası Sk. T4 A Blok, Kat: -1 NO: 256
34485 Sarıyer/İstanbul
Tel: 444 0 968 / 0850 450 00 66
Fax: +90 212 290 21 41
Whatsapp: +90 539 769 63 84
Mail: info@ahlatciyatirim.com.tr

ÇORUM / Şube

Ahlatcı Yatırım Menkul Değerler A.Ş.
Eğridere Çarşısı No: 17
Merkez/Çorum
Tel: +90 364 211 10 19
Fax: +90 212 290 21 41
Whatsapp: +90 539 769 63 84
Mail: info@ahlatciyatirim.com.tr