



PIYASALARDAKİ SATIŞ BASKISI ARTIYOR

Borsa İstanbul günü yüzde 1,27 azalışla 1.372,98 puandan kapatırken işlem hacmi 10,8 Milyar TL oldu. Uluslararası piyasalarda da benzer satışların yaşandığı görülürken S&P 500 endeksi günü yüzde 0,86 Dow Jones yüzde 0,75 ve yüzde 1,73 azalışla kapattı

Gelişmiş ülke devlet tahvillerindeki geri çekilme devam ediyor. Çarşamba günü ABD 10 yıllık tahvil getirilerinin Şubat ayından bu yana ilk kez 1,30 seviyesinin altına düşürken dün 1,28 ile son zamanların en düşük seviyelerinden işlem gördü. Avrupa merkez bankası başkanı Lagarde'ın gün için yaptığı açıklamalara bakılacak olursa eğer, para politikasının hedefi orta ve dede yüzde 2 simetrik enflasyon hedefine ulaşmak olacak. Enflasyon oranının orta ve yakın vadede yüzde 2'ye yakın veya kısmen altında olması gerektiğini yineledi. Aynı zamanda enflasyon hedefinin genel olarak çok ayrıntılı olduğu söylenirken yapılan basın açıklamasında faiz oranlarının temel para politikası aracı olmaya devam edeceğini vurguladı. Yeni bir döneme giriş yapıldığını belirten Başkan Lagarde, 2003 yılından beri ilk kez böylesine kapsamlı para politikasını gözden geçirildiğini belirtti.

Hazine ve maliye bakanı Lütfü Elvan, Londra merkezli Türk-İngiliz Ticaret ve Sanayi Odası'nın ev sahipliğinde düzenlenen video konferansa katılım gösterdi. Ekonomik görünüm, reform programı ve ülkedeki yatırım fırsatları ile ilgili istişarelerde bulduklarını açıkladı. 2021 yılının ikinci çeyreğinde baz etkisi yoğun görülecekken büyüme verisinin yüzde 20'yi aşması bekleniyor. Diğer ekonomik verilere bakıldığında cari açıkta ve enflasyon oranında toparlanma emarelerinin yavaş yavaş azalmaya başladığını görüyoruz. TÜİK tarafından açıklanan Haziran ayı enflasyon verisinde gördüğümüz üzere beklentilerin aksine enflasyon oranında gerileme yaşanmadı ve son iki yılın en yüksek seviyesine çıktığı görüldü. Dün, Gıda ve Tarım Organizasyonu (FAO) tarafından açıklanan veriye göre gıda fiyatları 12 ay sonra ilk kez düşüş göstermiş. Gıda enflasyonunun enflasyon oranında ciddi bir ağırlığı olduğunu söyleyelim ve gıda fiyatlarında yaşanan gelişmeyi yakından takip etmekte yarar var.

TCMB tarafından açıklanan menkul kıymet istatistiklerine göre yurtdışında yerleşik kişiler 2 Temmuz haftasında net 38,1 milyon dolar satarken yurtdışında yerleşik kişiler 2 Temmuz haftasında net 83,0 milyon dolar Devlet İç Borçlanma Senedi satın aldı.

Dünya genelinde Delta varyantına bağlı olarak vaka sayılarında artışlar söz konusu olmaya devam ediyor. ABD CDC Direktörü Walensky, ABD'de artan delta varyantı vakalarının sorun yarattığını belirtirken vakaların aşılamanın yüzde 40'ın altında olan bölgelerde yoğunlaştığını belirtti. Japonya hükümeti artan vakalar nedeniyle Tokyo'daki olağanüstü hal uygulamasını yeniden uygulamaya koyabileceğini açıkladı. İngiltere'de benzer görüntülerin olduğu görülürken vaka sayıları Ocak ayından bu yana en yüksek sayı olarak kayıtlara geçti. Delta varyantının dünya genelinde vaka sayılarını tekrardan artırması piyasalarda düşük likiditeye sebep olmaya devam ediyor.

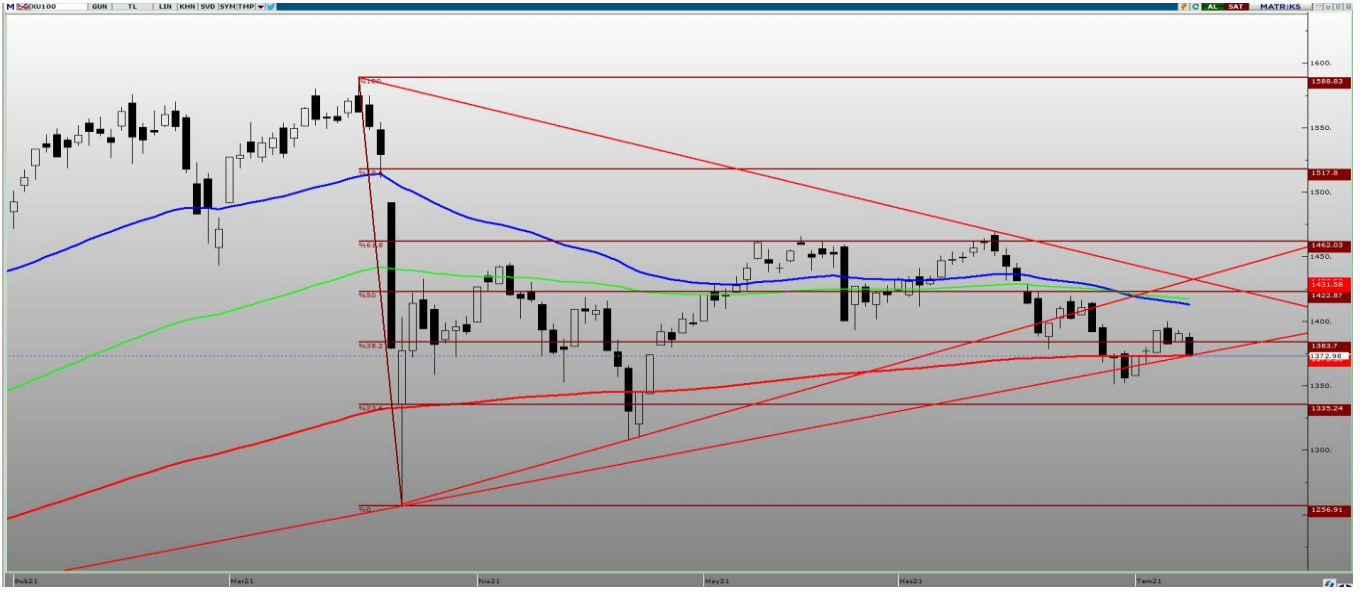
EKONOMİK TAKVİM

ZAMAN	ÜLKE	ÖNEM	VERİ	BEKLENTİ	ÖNCEKİ	PERİYOT
13:00	İngiltere	**	BoE Başkanı Bailey Konuşuyor	-	-	-
14:30	Avr. Bölge	**	Avrupa Merkez Bankası Para Politikası Tutanakları	-	-	-
18:00	ABD	**	FED Para Politikası Raporu	-	-	-



XU100

9 Temmuz 2021



Borsa İstanbul günü yüzde 1,27 azalışla 1.372,98 puandan kapatırken işlem hacmi 10,8 Milyar TL oldu. Uluslararası piyasalarda da benzer satışların yaşandığı görülürken S&P 500 endeksi günü yüzde 0,86 Dow Jones yüzde 0,75 ve yüzde 1,73 azalışla kapattı. Bugün haftanın son işlem günü olması nedeniyle kapanışa doğru satışlar ağırlık kazanabilir. Yukarı yönlü hareketin olması durumunda 1,390 ve 1,410 direnç seviyelerinin seviyeleri test edilmesi beklenebilir. Aşağı yönlü hareketin devam etmesi durumunda ise 1,365 ve 1,355 destek seviyelerinin takip edilmesi gerekiyor.

Destekler: 1.365 / 1.355 / 1.340

Dirençler: 1.390 / 1.410 / 1.435



ENDEKS 30 KONTRATI

9 Temmuz 2021



Haftanın son işlem günü olması nedeniyle seansın sonuna doğru satışlar hızlanabilir. Bayram öncesinde fiyatlamalarda yaşanacak olan dalgalanmalara karşı yatırımcıların dikkatli olması gerekiyor. BIST 30 kontratını teknik açıdan incelenecek olursa 1530 seviyesini aşmakta zorluk çeken endekste geri çekilmelerin daha yatay konumlandığını görüyoruz. Gün içerisinde dünkü satışların devam etmesi durumunda 1500 ve 1485 fiyat seviyelerinin takip edilmesi gerekiyor. Yukarı yönlü harekette ise 1523 ve 1535 direnç seviyeleri gün içerisinde takip edilecek.

Destekler: 1.500 / 1.485 / 1.470

Dirençler: 1.523 / 1.535 / 1.550



USD/TRY KONTRATI

9 Temmuz 2021



Dolar endeksinin 89 seviyelerini test ettiği zamanlarda döviz kurunda yaşanan yukarı yönlü ataklar sonrasında 8,82 TL fiyat seviyesini görmüştü. Dolar endeksi son zamanlarda 90'ın üzerinde 94 seviyesinde işlem görmesi ilerleyen dönemler kurdaki baskıyı artırıyor. ABD 10 yıllık tahvillerindeki geri çekilme devam ediyor. Tahvil piyasasındaki geri çekilme kurdaki oynaklığı azalttığı görüldü. Hem dolar endeksi hemde ABD tahvillerindeki düşüş trendinin korunması bayram tatiline kadar kurda dengelenmeyi sağlayacaktır.

Destekler: 8.7500 / 8.7000 / 8.6200

Dirençler: 8,8000 / 8,8500 / 8,8800



ONS ALTIN KONTRATI

9 Temmuz 2021



Küresel ölçekte tahvil piyasasında son 1 hafta içerisinde agresif fiyatlamaların olduğu görülüyor. FOMC toplantı tutanakları sonrasında sert bir şekilde geri çekilen Ons Altın'a ABD 10 yıllık tahvil getirilerindeki azalış destek olmaya devam ediyor. Dolar endeksindeki yukarı yönlü hareketin gün içerisinde takip edilmesi gerekiyorken delta varyantı endişeleri ile tahvil piyasasındaki hareketliliğin devam etmesi bekleniyor.

Destekler: 1.795 / 1.785 / 1.765

Dirençler: 1.815 / 1.825 / 1.840

**HİSSE HABERLERİ****9 Temmuz 2021**

SELVA.E payında 08/07/2021 tarihinden itibaren 1 ay süreyle mevcut Açığa Satış Yasağına ilave olarak "Kredili İşlem Yasağı" ve "Emir İptalinin, Emir Miktar Azaltımı ile Emir Fiyat Kötüleştirmesinin Yasaklanması" önleyici tedbirleri uygulanacaktır. Tedbirin uygulanacağı son tarih 06/08/2021'dir.

KTSKR: Kütahya Şeker Fabrikası payları, 08/07/2021 tarihinden itibaren Borsa İstanbul Ana Pazar'da işlem görmeye başlayacağından, söz konusu tarihten itibaren BIST Tüm, BIST Tüm-100, BIST Ana, BIST Halka Arz, BIST Sınai ve BIST Gıda İçecek endeksleri kapsamına dahil edilecek olup, endekslerin hesaplanmasında şirketin paylarının sayısı 46.000.000, fiili dolaşımdaki pay oranı ise % 18 olarak dikkate alınacaktır.

TAVHL: TAV tarafından işletilen havalimanlarında 2021'in ilk altı ayında hizmet verilen yolcu sayısı 2020'nin %14 üstünde gerçekleşti. Portföye 2021 Mayıs ayında eklenen Almatı'nın yolcu katkısı hariç bakıldığında altı aylık büyüme %5 oldu. Türkiye ile Almanya, Rusya ve Ukrayna arasında karantinasız seyahatin mümkün olması sayesinde Haziran ayında yolcu sayılarında önemli bir artış yaşandı. Rusya - Türkiye arası uçuş yasağı 22 Haziran'da kalktığı için Haziran ayındaki pozitif Rus yolcu etkisi sadece ayın son haftası ile sınırlı idi. 2021'in Haziran ayında hizmet verilen dış hat yolcu sayısı, 2019 yılının Haziran ayında hizmet verilen dış hat yolcusu ile kıyaslandığında, Ankara 2019 yılına göre %62 seviyesinde, İzmir %56, Bodrum %64, Antalya %40%, Almatı %50%, Gürcistan %53% ve Kuzey Makedonya %52 seviyesinde gerçekleşti.

AHLATCI YATIRIM ARAŞTIRMA DEPARTMANI TARAFINDAN HAZIRLANMIŞTIR.
BİZİ SEÇTİĞİNİZ İÇİN TEŞEKKÜRLER.

Hazırlayan; Barış ÜRKÜN
Araştırma Müdürü

     /ahlatciyatirim

www.ahlatciyatirim.com.tr

İSTANBUL / Genel Müdürlük Merkez Ofis

Ahlatcı Yatırım Menkul Değerler A.Ş.
Maslak Mh. Taşyoncası Sk. T4 A Blok, Kat: -1 NO: 256
34485 Sarıyer/İstanbul
Tel: 444 0 968 / 0850 450 00 66
Fax: +90 212 290 21 41
Whatsapp: +90 539 769 63 84
Mail: info@ahlatciyatirim.com.tr

ÇORUM / Şube

Ahlatcı Yatırım Menkul Değerler A.Ş.
Eğridere Çarşısı No: 17
Merkez/Çorum
Tel: +90 364 211 10 19
Fax: +90 212 290 21 41
Whatsapp: +90 539 769 63 84
Mail: info@ahlatciyatirim.com.tr