



ENDEKSTE SATIŞ BASKISI SÜRECEK mi?

BİST 100 endeksi, yüzde 1,99 değer kaybıyla günü 1.078,61 puandan tamamlarken sektör endeksleri arasında en fazla gerileyen yüzde 3,56 ile ulaştırma oldu. BİST 100 endeksi, önceki kapanışa göre 21,94 puan azalırken, toplam işlem hacmi yaklaşık 15 milyar lira seviyesinde gerçekleşti. Bankacılık endeksi yüzde 2,24 ve holding endeksi yüzde 1,89 değer kaybetti. Sektör endeksleri arasında en fazla kazandıran yüzde 1,73 ile bilişim, en çok gerileyen ise yüzde 3,56 ile ulaştırma oldu. Öte yandan Avrupa Borsaları günü düşüşle tamamladı. Kapanışta, gösterge endeksi Stoxx Europe 600 yüzde 0,62 değer kaybederek 366,51 puana geriledi. İngiltere'de FTSE 100 endeksi yüzde 0,61 azalarak 5.963,57 puana, Almanya'da DAX 30 endeksi yüzde 0,67 düştü.

Türkiye ekonomisi yılın ikinci çeyreğinde bir önceki yılın aynı dönemine göre yüzde 9.9 küçüldü. GYSİH, söz konusu dönemde bir önceki çeyreğe göre yüzde 11.0 azalarak 1998'den bu yana yaşanan en sert daralmayı işaret etti. Twitter hesabından, yılın ikinci çeyreğine ilişkin büyüme rakamlarını değerlendiren Hazine ve Maliye Bakanı Berat Albayrak, kötümser tabloların aksine gayrisafi yurt içi hasıla (GSYİH) oranının dünya ülkelerine kıyasla iyi sonuç verdiğini belirterek, "Türkiye ekonomisinin temelleri sağlam, dinamikleri kuvvetli." ifadelerini kullandı. Albayrak, milli ekonomi hedefleri, istihdama dayalı üretim, vatandaşın yanında olan bir ekonomi modeliyle Türkiye'nin yılı pozitif ayrışarak kapatacağını vurgulayarak, "2021'e pandeminin izlerini silerek girmekte kararlıyız. İnşallah 'V' çıkışı GSYİH verilerinde de göreceğiz." ifadelerini kullandı.

ABD Merkez Bankası (Fed) Başkan Yardımcısı Richard Clarida, "Fed'in yeni para politikası çerçevesinde düşük işsizlik oranı tek başına faiz artırımı için yeterli değil" dedi. Clarida, Peterson Uluslararası Ekonomi Enstitüsü (PIIE) tarafından video konferans yöntemiyle düzenlenen etkinlikte, Fed'in yeni para politikası çerçevesine ilişkin konuştu. Genel olarak ekonomik manzaranın 2012'den bu yana önemli şekilde değiştiğini anımsatan Clarida, bunun sonucu olarak para politikası stratejisinin de çeşitli boyutlarda gelişmesi gerektiğini kabul ettiklerini dile getirdi.

Japonya'da geçen hafta istifa eden Abe Şinzo'nun yerine gelecek yeni başbakanın 17 Eylül'de düzenlenecek olağanüstü meclis oturumunda seçilmesi bekleniyor. Kamu yayıncısı NHK'nın haberine göre, iktidardaki Liberal Demokrasi Partisinin (LDP) yarınki genel konseyinde, yeni başbakanın ne zaman seçileceğine ilişkin takvim belirlenecek. LDP, başkanlık yarışını 13-15 Eylül arasında sonuçlandırarak, yeni başbakanın seçilmesi için olağanüstü meclis oturumunun 17 Eylül'de düzenlenmesi çağrısında bulunacak. Bu arada, LDP Politika Araştırmaları Konseyi Başkanı ve eski Dışişleri Bakanı Kişida Fumio ile LDP eski Genel Sekreteri ve eski Savunma Bakanı İşiba Şigeru'nun yarışta yer alacağı kaydedildi.

Almanya'da Tüketici Fiyat Endeksi (TÜFE), Ağustos'ta Temmuz ayına göre yüzde 0,1 gerilerken geçen yılın Ağustos ayına kıyasla değişmedi. Ülkede enflasyon, aylık bazda ise yüzde 0,1 düşüş kaydetti. TÜFE, temmuzda Katma Değer Vergisi (KDV) indirimi yapılmasının etkisiyle 2016'dan beri ilk defa sıfırın altına düşerek yüzde eksi 0,1 olmuştur.

EKONOMİK TAKVİM

ZAMAN	ÜLKE	ÖNEM	VERİ	BEKLENTİ	ÖNCEKİ	PERİYOT
10:00	Türkiye	**	İmalat PMI Endeksi		56,90	Ağustos
10:55	Almanya	***	İmalat PMI Endeksi	53,0	53,0	Ağustos
11:00	Euro Bölgesi	**	İmalat PMI Endeksi	51,70	51,70	Ağustos
11:30	İngiltere	***	İmalat PMI Endeksi	55,3	55,3	Ağustos
12:00	Euro Bölgesi	***	TÜFE	0,20%	0,40%	Ağustos
17:00	ABD	***	ISM İmalat PMI Endeksi	54,5	54,2	Ağustos



XU100

1 Eylül 2020



Teknik Analiz:

Güne yatay başlayan ve gün içerisinde genellikle satıcı bir seyir izleyen endeks günü eksiye noktaladı. Endekste satış baskısının devam etmesi halinde 1.072 ve 1.067 destek seviyeleri test edilebileceği gibi yukarı yönlü tepki alımlarının sürmesi durumunda ise 1.082 ve 1.088 direnç seviyelerini takip edeceğiz.

Destekler: 1.072 / 1.067 / 1.060

Dirençler: 1.082 / 1.088 / 1.096

Günün Gelişmeleri:

XU100 endeksi haftanın ilk işlem gününü %1.99 düşüyle 1.079 seviyesinde tamamladı. 14.9 milyar TL işlem hacminin gerçekleştiği günde bankacılık endeksi %2.24 düşerken, sanayi endeksi ise %1.06 değer kaybetti.

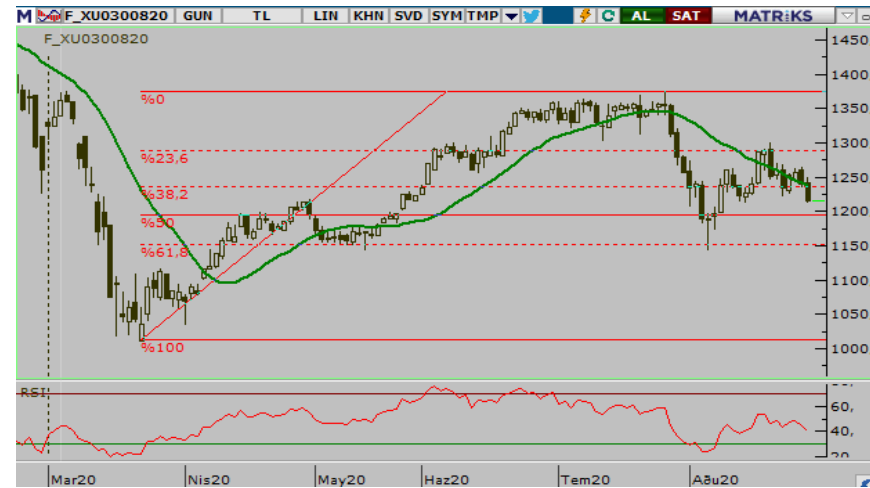
Endeks haftaya satıcı başladı. Geçtiğimiz hafta genelinde 1.115'teki direnç seviyesinin geçmekte zorlandığını gördüğümüz BIST 100 endeksi yeni işlem haftasına da satıcı başladı. Dün -11,8% olan piyasa beklentisine kıyasla -9,9% ile olumlu açıklanan Türkiye ikinci çeyrek büyüme verisine rağmen Doğu Akdeniz'de devam gerilim ve son dönemde sürekli artış gösteren korona virüs vaka sayıları endekste satış baskısını artırıyor. Dün yaşadığı satışlar ile günü 200 günlük hareketli ortalamasının altında kapatan endekste satış baskısının yeni işlem gününde de devam ettiğini görebiliriz.

Haftanın ikinci işlem gününde piyasalarda oluşan fiyatlamaları yakından takip etmeyi sürdüreceğiz.



ENDEKS 30 KONTRATI

1 Eylül 2020



Teknik Analiz:

Güne yatay başlayan ve gün içerisinde genellikle satıcı bir seyir izleyen kontrat günü eksiye noktaladı. Kontratta satış baskısının artması halinde 1.212 ve 1.206 destek seviyeleri test edilebilir. Yaşanılan geri çekilme sonrasında kontratta tepki alımları görmemiz durumunda ise 1.219 ve 1.225 direnç seviyelerini takip edeceğiz.

Destekler: 1.212 / 1.206 / 1.200

Dirençler: 1.219 / 1.225 / 1.232

Günün Gelişmeleri

Ağustos ayı vadeli endeks 30 kontratı haftanın ilk işlem gününü %2.05 düşüyle 1.216 seviyesinde tamamladı.

Geçtiğimiz hafta ABD Merkez Bankası'nın (Fed) para politikası stratejisinde değişikliğe gitmesinin ardından küresel borsalara alım dalgasına neden olmuştu. Jackson Hole Ekonomi Politikası Sempozyumu'nda konuşan Fed Başkanı Jerome Powell, İstihdamın enflasyonun önüne konulduğu yeni para politikası stratejisinde güçlü istihdam piyasasına odaklanılacağını belirtirken maksimum istihdamın "geniş tabanlı ve kapsayıcı bir hedef" olduğunu aktardı. Powell sonrasında küresel bazda artan risk iştahının sürmesi kontratta yükselişleri desteklerken Doğu Akdeniz'de Yunanistan'la süren gerginlik ve artan jeopolitik riskimiz ise kontratta satış baskısına neden oluyor.

Haftanın ikinci işlem gününde piyasalarda oluşan fiyatlamaları yakından takip etmeyi sürdüreceğiz.



USD/TRY KONTRATI

1 Eylül 2020



Günün Gelişmeleri:

Ağustos ayı vadeli USDTRY kontratı haftanın ilk işlem gününü %0.10 yükselişle 7.3315 seviyesinde tamamladı.

Geçtiğimiz hafta Fed Başkanı Jerome Powell'ın Jackson Hole sempozyumunda yaptığı konuşmada Fed için maksimum istihdam seviyesinin geniş tabanlı ve kapsayıcı bir hedef olacağını vurgulaması ile doların küresel bazda geri çekildiğini görmüştük. Küresel bazda değer kaybeden dolar ile birlikte gerileyen kontrat, sonrasında gelen tepki alımları ile haftayı yükselişle kapatmıştı. Dün açıklanan ve piyasa beklentisinin üzerinde gelen yurtiçi büyüme verisine rağmen Doğu Akdeniz'de süren gerilim ve artan jeopolitik riskin TL'yi zayıflatması ile kontratta yukarı yönlü fiyatlama devam ediyor.

Haftanın ikinci işlem gününde piyasalarda oluşan fiyatlamaları yakından takip etmeyi sürdüreceğiz.

Teknik Analiz:

Güne yükselişle başlayan kontrat gün içerisinde yükseliş seyrini korudu ve günü artıda noktalandı. Kontratta yukarı yönlü hareketin devam etmesi durumunda 7.35 ve 7.3650 direnç seviyelerini takip edeceğiz. Olası geri çekilmeler yaşanması durumunda ise 7.3250 ve 7.30 destek seviyeleri söz konusu olabilir.

Destekler: 7.3250 / 7.3000 / 7.2850

Dirençler: 7.3500 / 7.3650 / 7.3800



ONS ALTIN KONTRATI

1 Eylül 2020



Günün Gelişmeleri:

Ağustos ayı vadeli Altın kontratı, haftanın ilk işlem gününü %0.25 yükselişle 1971 seviyesinde tamamladı.

Geçtiğimiz hafta koronavirüs endişelerine ek olarak devam eden ABD - Çin gerginliği, değerli metaldeki aşağı yönlü hareketleri sınırlandırırken, Fed Başkanı Jerome Powell'ın Jackson Hole sempozyumunda yaptığı konuşma sırasında 1976 seviyesini test eden Ons Altın'ın takip edilen iyimser hissiyat doğrultusunda bu seviyede tutunamayıp gün sonunda aşağı yönlü hareketini sürdürdüğü izlenmişti. Haftanın son işlem gününde ise Fed Başkanı Powell'ın, bankanın "ortalama" yüzde 2 enflasyon hedefleyeceği yönündeki açıklamaları sonrası güne sınırlı yükseliş ile başlayan değerli metalde Dolar'daki zayıf görünüm ile birlikte yukarı yönlü sınırlı hareketin devam ettiği gözleniyor.

Haftanın ikinci işlem gününde piyasalarda oluşan fiyatlamaları yakından takip etmeyi sürdüreceğiz.

Teknik Analiz:

Güne yükselişle başlayan kontrat gün içerisinde yükseliş seyrini korudu ve günü artıda noktalandı. Kontratta yükselişin sürmesi halinde 1975 ve 1982 direnç seviyelerini takip edeceğiz. Olası aşağı yönlü hareketler görmemiz durumunda ise 1965 ve 1958 destek seviyeleri test edilebilir.

Destekler: 1965 / 1958 / 1950

Dirençler: 1975 / 1982 / 1987

**HİSSE HABERLERİ****1 Eylül 2020**

İZMDC payında 01/09/2020 tarihinden itibaren 3 ay süreyle mevcut açığa satış yasağına ilave olarak Kredili İşlem Yasağı, Brüt Takas, Emir Toplama Aşamalarında Denge Bilgisi Yayınının Kısıtlanması ve Tek Fiyat Yöntemi ile işlem görmesi önleyici tedbirleri uygulanacaktır. Tedbirlerin uygulanacağı son tarih 30/11/2020'dir.

KENT payında 01/09/2020 tarihinden itibaren 3 ay süreyle mevcut "Açığa Satış Yasağı"na ilave olarak "Kredili İşlem Yasağı", "Brüt Takas", "İnternette Emir İletilmesinin Kısıtlanması", "Piyasa Emri ile Piyasadan Limite Emir girişinin kısıtlanması" ve "Emir Toplama Aşamalarında Denge Bilgisi Yayınının Kısıtlanması" şeklindeki önleyici tedbirler uygulanacaktır. Tedbirlerin uygulanacağı son tarih 30/11/2020'dir.

SAMAT İhracat gelirlerini arttırmak için yurt dışında şube açmak üzere hazırlıklara başlanmasına karar verildiğini açıkladı.

AHLATCI YATIRIM ARAŞTIRMA DEPARTMANI TARAFINDAN HAZIRLANMIŞTIR.
BİZİ SEÇTİĞİNİZ İÇİN TEŞEKKÜRLER.

Hazırlayan; Barış ÜRKÜN
Araştırma Müdürü

[/ahlatciyatirim](#)www.ahlatciyatirim.com.tr**İSTANBUL / Genel Müdürlük Merkez Ofis**

Ahlatcı Yatırım Menkul Değerler A.Ş.
Maslak Mh. Taşyoncası Sk. T4 A Blok, Kat: -1 NO: 256
34485 Sarıyer/İstanbul
Tel: 444 0 968 / 0850 450 00 66
Fax: +90 212 290 21 41
Whatsapp: +90 539 769 63 84
Mail: info@ahlatciyatirim.com.tr

ÇORUM / Şube

Ahlatcı Yatırım Menkul Değerler A.Ş.
Eğridere Çarşısı No: 17
Merkez/Çorum
Tel: +90 364 211 10 19
Fax: +90 212 290 21 41
Whatsapp: +90 539 769 63 84
Mail: info@ahlatciyatirim.com.tr