

**ABD ile ÇİN ARASINDAKİ GERİLİM SÜRÜYOR**

Çin, ABD ile artan gerilim sebebiyle soya ithalatını durdurma kararı aldı. ABD ile Hong Kong üzerinden devam eden gerilimi değerlendirilirken, Çinli hükümet yetkilileri önde gelen devlet destekli tarımsal ürün şirketlerine ABD'den soya fasulyesinin de dahil olduğu bazı ürünlerin alımını durdurmalarını söyledi. Konunun gizliliğinden dolayı isimlerinin gizli kalmasını tercih eden kaynaklar kamu iştirakleri Cofco ve Sinograin'in siparişlerini beklemeye aldıklarını söyledi. Aynı zamanda kaynaklardan biri Çinli alıcıların miktarları belli olmayan ölçüde domuz eti siparişlerini de iptal ettiklerini bildirdi.

ABD'de ISM imalat endeksi Mayıs'ta 43.1'e yükseldi, bu durum pandemiden olumsuz etkilenen sektörde en kötüsünün geride kalmış olabileceğine işaret etti. ABD'de ISM imalat endeksi Mayıs'ta toparlansa da zayıf seyrini sürdürdü. Önceki ay 41.5 ile 11 yılın en düşük seviyesine inen endeks Mayıs'ta 43.1 değerini aldı. Bu toparlanma virüs pandemisi nedeniyle ekonomide en kötüsünün görülmüş olabileceğine işaret etti. Ancak yine de normale dönüş için birkaç yıl geçmesi gerektiği belirtiliyor.

Türkiye imalat PMI Endeksi Mayıs'ta 40,9'a yükseldi ancak eşik değer 50,0'nin altında kalarak Covid-19 salgını nedeniyle sektördeki faaliyet koşullarının yavaşlamaya devam ettiğini gösterdi. İstanbul Sanayi Odası Türkiye İmalat PMI (Satın Alma Yöneticileri Endeksi) mayısta 40,9'a yükseldi ancak eşik değer 50,0'nin altında kalarak Covid-19 salgını nedeniyle sektördeki faaliyet koşullarının yavaşlamaya devam ettiğini gösterdi. Endeks Nisan ayında koronavirüs pandemisinin etkisiyle 33.4 olarak 2008'den beri en düşük seviyeye inmişti.

Uluslararası kredi derecelendirme kuruluşu Moody's Investors Service, Türk bankacılık sisteminin görünümünün, koronavirüs pandemisinden kaynaklanan ekonomik sorunların borçlananların geri ödeme kapasitesini zayıflatacak ve sorunlu kredilerde artışa neden olacak olmasından dolayı negatif kalmaya devam ettiğini kaydetti. Moody's, düşük kredi hacimleri ve yüksek provizyonlardan dolayı, bankaların kârlılıkları üzerinde baskı beklediğini ve TL'nin değer kaybı nedeniyle ilave sermaye bozulması öngördüğünü belirtti. Moody's öte yandan da Hindistan'ın kredi notunu Baa3'e düşürdü, not görünümünü negatif olarak tuttu.

Goldman Sachs Group Inc.'e göre ABD iş gücü piyasası toparlanma yaşandığına ilişkin erken sinyaller veriyor. Kurumun New York'da bulunan analistlerine göre özellikle yeniden açılan eyaletlerde süregelen işsizlik haklarından yararlanma başvurularının düşmesi, işletmelerde işe alım sürecinin yoluna girmeye başlıyor olabileceğini gösteriyor. Jan Hatzius'un öncülük ettiği uzmanların Pazar günü müşteri raporunda işsizlik başvuruları rakamlarının yorumlaması zor karışık sinyaller verdiği uyarısında bulunuldu. Goldman Sachs ayrıca ABD hisse senetlerinde süren ralliden dolayı sert bir satışın daha yaşanacağı yönündeki beklentisinden vazgeçti. David Kostin'in öncülüğündeki stratejistler S&P 500 Endeksi'nin 2,400 puan seviyesine düşeceği yönündeki beklentisini geri çekti.

**EKONOMİK TAKVİM**

ZAMAN	ÜLKE	ONEM	VERİ	BEKLENTİ	ÖNCEKİ	PERİYOT



XU100

2 Haziran 2020



### Teknik Analiz:

Güne yükselişle başlayan endeks gün içerisinde bu yükselişini korumayı başardı. Endekste 106.500-107.000 bölgesi üzerinde kalıcılık sağlanması halinde Fibo düzeltme seviyesi olan 108.200 direnci söz konusu olabilir ve geçtiğimiz Mart ayında 108.800-108.200 arasında oluşan fiyat boşluğu kapanabilir. Olası geri çekilmeler görmemiz durumunda ise 106.500 ve 105.700 destek seviyelerini takip edeceğiz.

**Destekler:** 106.500 / 105.700 / 104.800

**Dirençler:** 107.500 / 108.700 / 110.000

### Günün Gelişmeleri:

XU100 endeksi haftanın ilk işlem gününü %1.65 yükselişle 107.266 seviyesinde tamamladı. 14.1 milyar TL işlem hacminin gerçekleştiği günde bankacılık endeksi %2.24 yükselirken, sanayi endeksi ise %1.94 değer kazandı.

ABD ile Çin arasından yaşanan gerilime rağmen global piyasalarda artan risk iştahı, gelişmekte olan ülke borsaları ile birlikte BIST 100 endeksinin de yükseltmeye devam ediyor. Haftanın ilk işlem gününe de Asya piyasaları ve ABD vadeli endeksindeki pozitif görünüm ile yükselişle başlayan BIST 100 endeksi günü 107.200 direnç seviyesine yakın noktalandı. Küresel çapta ekonomilerin yeniden açılma konusunda hamlelerine devam etmesi, korona virüs salgını konusunda vaka sayılarındaki düşüşle azalan endişeler hisse senetlerine yönelim için gereken morali sağlamaya devam ediyor.

Haftanın ikinci işlem gününde virüs kaynaklı haber akışlarını ve ABD-Çin geriliminin fiyatlamalar üzerindeki etkisini takip etmeyi sürdüreceğiz.



ENDEKS 30 KONTRATI

2 Haziran 2020



### Teknik Analiz:

Güne yükselişle başlayan kontrat gün içerisinde bu yükselişini korumayı başardı. Kontratın yükselişin devam etmesi halinde 123.600 ve 124.200 direnç seviyeleri test edilebilir. Olası geri çekilmeler yaşanması durumunda ise 122.500 ve 121.800 destek seviyeleri görülebilir.

**Destekler:** 122.500 / 121.800 / 121.200

**Dirençler:** 123.600 / 124.200 / 125.000

### Günün Gelişmeleri

Haziran ayı vadeli endeks 30 kontratı haftanın ilk işlem gününü %1.61 yükselişle 123.225 seviyesinde tamamladı.

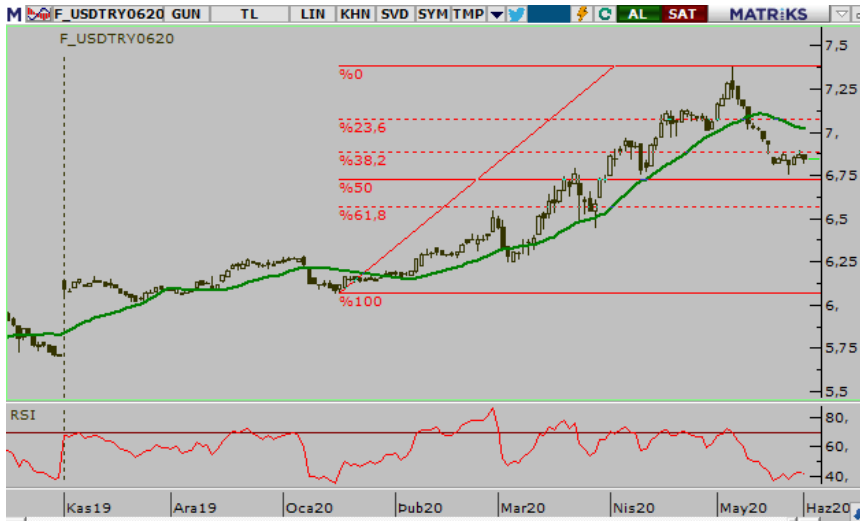
ABD ile Çin arasından yaşanan gerilime rağmen global piyasalarda artan risk iştahı, gelişmekte olan ülke borsaları ile birlikte kontratı da yükseltmeye devam ediyor. Haftanın ilk işlem gününe de Asya piyasaları ve ABD vadeli endeksindeki pozitif görünüm ile yükselişle başlayan kontrat yükselişini gün içerisinde de sürdürdü. Küresel çapta ekonomilerin yeniden açılma konusunda hamlelerine devam etmesi, korona virüs salgını konusunda vaka sayılarındaki düşüşle azalan endişeler hisse senetlerine yönelim için gereken morali sağlamaya devam ediyor.

Haftanın ikinci işlem gününde virüs kaynaklı haber akışlarını ve ABD-Çin geriliminin fiyatlamalar üzerindeki etkisini takip etmeyi sürdüreceğiz.



**USD/TRY KONTRATI**

**2 Haziran 2020**



**Teknik Analiz:**

Gün içerisinde 6.87 seviyesine kadar yükselen kontrat bu yükselişinde kalıcılık sağlayamadı ve günü ekside noktalandı. Kontratı satış baskısının sürmesi ve geri çekilmenin devamı halinde 6.8350 ve 6.82 destek seviyeleri görülebilir. Olası tepki alımları ile yükselişler görmemiz durumunda ise 6.8650 ve 6.88 direnç seviyelerini takip edeceğiz.

**Destekler:** 6.8350 / 6.8200 / 6.8000

**Dirençler:** 6.8650 / 6.8800 / 6.9050

**Günün Gelişmeleri:**

Haziran ayı vadeli USDTRY kontratı haftanın ilk işlem gününü %0.33 düşüyle 6.8481 seviyesinde tamamladı.

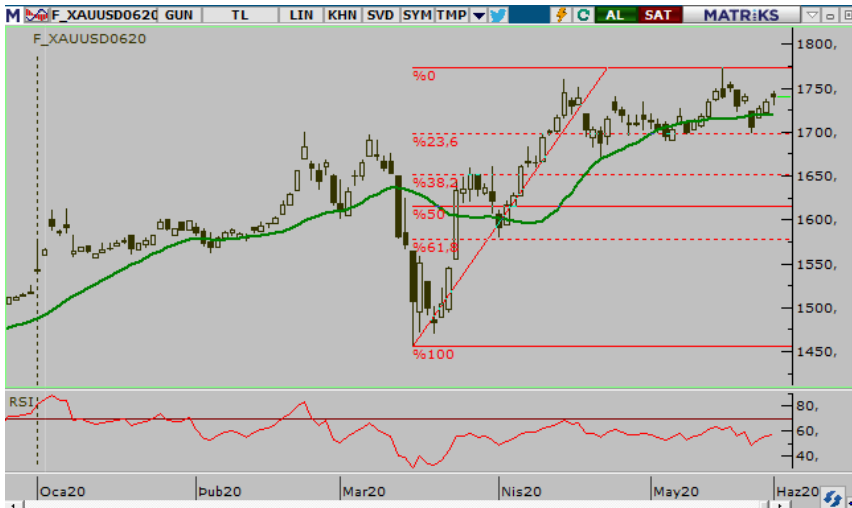
Türk Lirası alınan çeşitli önlemler, Dolar'ın küresel ölçekte güvenli varlık talebinin azalmasıyla geri çekilmesi ve ekonomik iyimserliğin virüs etkisinin azalmasına bağlı olarak artmasıyla değer kazanımları görülse de tepki anlamında hareketlerin yaşandığı gözlemlendi. Buna bağlı olarak geçtiğimiz hafta kontratta 6.7673 seviyesine kadar bir gerileme yaşansa da ABD-Çin arasındaki gerilime bağlı gelişmelerle gelişmekte olan ülke para birimlerinde günün devamında oluşan baskından etkilenmesiyle yönünü yukarı çevirdi.

Haftanın ikinci işlem gününde piyasalarda gözler yeniden açılma programları yanında ABD-Çin gerilimi ve yurtiçinde olası yeni swap görüşmelerinden çıkacak sonuçlarda yorumlarda olmaya devam edecek.



**ONS ALTIN KONTRATI**

**2 Haziran 2020**



**Teknik Analiz:**

Geçtiğimiz işlem haftasında 1700 dolar seviyelerine kadar geri çekilen kontrat bu seviyeden başladığı yükselişine bugüne devam etti. Kontratı yükselişin sürmesi halinde 1743 ve 1750 direnç seviyeleri test edilebilir. Olası geri çekilmeler yaşanması durumunda ise 1735 ve 1728 destek seviyeleri görülebilir.

**Destekler:** 1735 / 1728 / 1720

**Dirençler:** 1743 / 1750 / 1755

**Günün Gelişmeleri:**

Haziran ayı vadeli Altın kontratı, haftanın ilk işlem gününü %0.27 yükseliyle 1740 seviyesinde tamamladı.

ABD ve Çin arasında devam eden gerilimler üzerine Cuma gününde Altın, yukarı yönlü ivme kazanmayı sürdürürken yatırımcıların açıklanan veriler ve Fed Başkanı Powell'in açıklamalarına odaklanması sonucu yukarı yönlü hareketini devam ettirdiği gözlemlenmişti. Haftanın ilk işlem gününde ise devam eden ABD-Çin gerginliğine ek olarak, protestoların ve Dolar çevresindeki satış baskısının Ons Altın'ın yükselişinde destek oluşturduğu gözleniyor. COVID-19 aşısına ve açıklanan imalat PMI endeksleri sonucu küresel bir toparlanmaya dair iyimserliğin yukarı yönlü hareketi sınırlandırdığı takip ettik.

Haftanın ikinci işlem gününde ve hafta genelinde ABD-Çin gerilimi ile ekonomilerin açılması arasında hangi tarafın ağır basacağına dair fiyatlamaların etkilerini takip edeceğiz.

**HİSSE HABERLERİ****2 Haziran 2020**

**EGCYH:** 2020 yılı ilk çeyrek finansal sonuçlarında 1.2 milyon TL net kar açıkladı.

**PNSUT:** 2020 yılı ilk çeyrek finansal sonuçlarında 27 milyon TL net kar açıkladı.

**KLNMA:** Dünya Bankası'ndan Türkiye'de kayıtlı istihdamın artırılmasına yönelik olarak 25 yıl vadeli 316 milyon Avro tutarında kredi sağlamıştır.

**BSOKE:** 2020 yılı ilk çeyrek finansal sonuçlarında 93 milyon TL net zarar açıkladı.

**PAPIL:** 2020 yılı ilk çeyrek finansal sonuçlarında 2.7 milyon TL net kar açıkladı.

**CLEBI:** 2020 yılı ilk çeyrek finansal sonuçlarında 41 milyon TL net zarar açıkladı.

**RTALB:** 2020 yılı ilk çeyrek finansal sonuçlarında 9 milyon TL net kar açıkladı.

AHLATCI YATIRIM ARAŞTIRMA DEPARTMANI TARAFINDAN HAZIRLANMIŞTIR.  
BİZİ SEÇTİĞİNİZ İÇİN TEŞEKKÜRLER.

Hazırlayan; Barış ÜRKÜN  
Araştırma Müdürü

[/ahlatciyatirim](#)[www.ahlatciyatirim.com.tr](http://www.ahlatciyatirim.com.tr)**İSTANBUL / Genel Müdürlük Merkez Ofis**

Ahlatcı Yatırım Menkul Değerler A.Ş.  
Maslak Mh. Taşyoncası Sk. T4 A Blok, Kat: -1 NO: 256  
34485 Sarıyer/İstanbul  
Tel: 444 0 968 / 0850 450 00 66  
Fax: +90 212 290 21 41  
Whatsapp: +90 539 769 63 84  
Mail: info@ahlatciyatirim.com.tr

**ÇORUM / Şube**

Ahlatcı Yatırım Menkul Değerler A.Ş.  
Eğridere Çarşısı No: 17  
Merkez/Çorum  
Tel: +90 364 211 10 19  
Fax: +90 212 290 21 41  
Whatsapp: +90 539 769 63 84  
Mail: info@ahlatciyatirim.com.tr