



YURTIÇİ JEOPOLİTİK GELİŞMELER BUGÜN DE İZLENMEYE DEVAM EDİLECEK..

Önceki gün yaptığı kapanışla yükseliş trendinden çıkan BIST 100 endeksindeki değer kaybının dün devam ettiğini gördük. Günün %2.98 değer kaybıyla 115.642 seviyesinden noktalan endeksin hafta başından bu yan değer kaybı ise %4.4'e ulaştı. Suriye'deki muhaliflerin rejim güçlerine karşı İdlib'in güneyinde başlattıkları operasyon haberi dün yaşanan sert düşüşün öncelikli nedenini oluşturdu. Suriye'de yaşanan çatışmalarda 5 askerimizin şehit olduğu haberi gelirken Millî Savunma Bakanlığı İdlib bölgesinde; 50'den fazla Rejim unsuru, 5 tank, 2 zırhlı personel taşıyıcı, 2 silahlı pikap, 1 obüsün imha edildiği açıkladı. Yurtiçi piyasalarda bugün de İdlib'den gelecek haber akışları takip edilecek.

Çin genelinde koronavirüs salgını nedeniyle yaşamını yitirenlerin sayısı dün itibarıyla 118 artarak 2.236'ya ulaştı. Yeni koronavirüs vakası sayısı ise dün 889 oldu. Çarşamba günü sadece 394 yeni vaka tespit edilmişti. Bilim insanları, Çin'de ortaya çıkan yeni tip koronavirüsün (Kovid-19) insan hücrelerine tutunmasını ve yayılmasını sağlayan "çivi proteini" adı verilen enzimin yapısını çözmeyi başardı. "Livescience" internet sitesinde yer alan habere göre, ABD'nin Teksas Üniversitesinden araştırmacılar, Kovid-19'un genom haritası kullanılarak üretilen numuneler üzerine yaptıkları çalışmada koronavirüsün insan hücresine nüfuz etmesini sağlayan "anahtar" enzimi tespit etti.

Koronavirüs salgınının global ekonomik arz zincirine etkisinin tahmin edilenden daha büyük olmasıyla altın fiyatları da ivme kazandı. Altın bu yılın başından itibaren en hızlı haftalık yükselişine hazırlanıyor. Bu yıl %7 yükselen altının ons fiyatı 1624 dolara kadar yükselerek 2013 zirvesi civarında işlem görüyor. Altına dayalı ETF fonlarına da girişler gözleniyor. Bu fonlara 22 gün üst üste giriş yaşanarak tarihin en uzun giriş serisi yakalanmış oldu. Koronavirüs salgınına bağlı küresel büyüme endişeleri güvenli liman alımlarına yol açıyor. Diğer değerli metaller de haftayı pozitif kapatıyor. Gümüş Ağustos'tan bu yana en hızlı haftalık yükselişini kaydetmek üzere. Paladyum da bu hafta %11 yükselerek yeni bir rekor kırmıştı.

Virüs vakalarının Güney Kore'de artış göstermesi ile küresel arz zincirindeki olumsuzlukların yayılacağı beklentisi haftanın son işlem gününde risk iştahını düşürüyor. Bu bağlamda Güney Kore de 52 vaka daha açıkladı. Güney Kore'de aynı zamanda Şubat'ın ilk 20 gününde ortalama günlük ihracat teslimatlarının yıllık %9,3 düşmesi virüsün arz zincirine somut etkisi olarak gösteriliyor. Bu gelişmeler üzerine Güney Kore wonu dolara karşı %0,6 düşüşle önemli EM kurları arasında en zayıf performansı gösteriyor. Güney Kore Kospi hisse senetleri endeksi %1 düşerken bu düşüşü Hang Seng %0,66 ile takip ediyor. S&P 500 vadeliileri %0,38, Euro Stoxx 50 vadeliileri ise %0,3 düşüşte. 10 yıllık ABD tahvil getirisi de Eylül ayından bu yana ilk kez %1,49'lu seviyeleri gördü. Dolar Endeksi ise 100 seviyesine yakın şekilde üç yılın zirvelerinde hareket ediyor. Jeopolitik gelişmeler başta olmak üzere küresel çapta güçlenen doların etkisiyle gerileyen lira dolara karşı %0,2 aşağıda. Dolar/TL 6,10'unun üzerinde seyrediyor. Bugün piyasalar kapandıktan sonra Fitch'in Türkiye'nin kredi notu değerlendirmesi takip edilecek. Aynı zamanda G-20 maliye bakanları ve merkez bankası başkanları 23 Şubat'a kadar Suudi Arabistan'ın başkenti Riyad'da toplanacak.

EKONOMİK TAKVİM

ZAMAN	ÜLKE	ÖNEM	VERİ	BEKLENTİ	ÖNCEKİ	PERİYOT
12:00	Euro Bölgesi	***	İmalat, Bileşik, Hizmet PMI (Öncü)			Şubat
12:30	İngiltere	***	İmalat, Bileşik, Hizmet PMI (Öncü)			Şubat
13:00	Euro Bölgesi	***	TÜFE	1,4%	1,4%	Ocak
17:45	ABD	***	İmalat, Bileşik, Hizmet PMI (Öncü)			Şubat



XU100

21 Şubat 2020



Teknik Analiz:

İdlib'de artan tansiyonun olumsuz etkilerini gördüğümüz endekste değer kaybı art arda beşinci günde devam etti. 115.000 seviyesinin altına sarkan endekste yeni günde bu seviyenin altına geçilmesi durumunda yeni bir satış dalgası görülebilir.

Destekler: 115.200 / 112.800 / 111.200

Dirençler: 116.700 / 117.000 / 118.200

Günün Gelişmeleri:

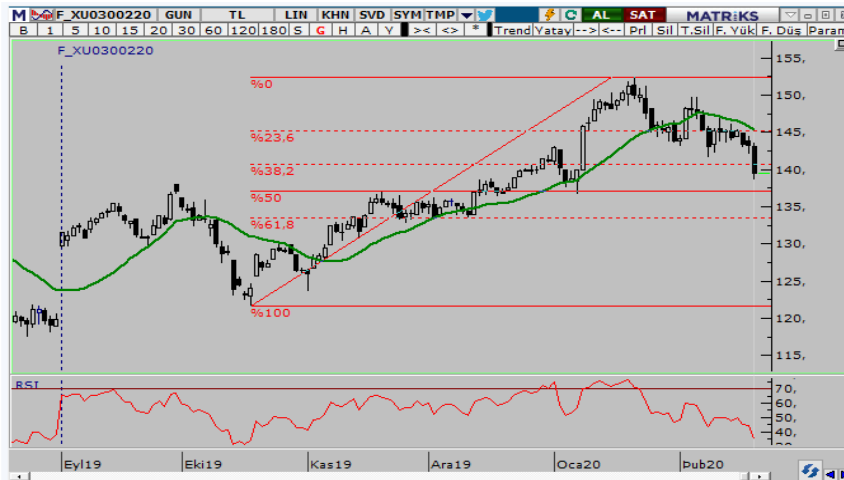
XU100 endeksi son işlem gününü %2.98 düşüyle 115.642 seviyesinde tamamladı. 14.8 milyar TL işlem hacminin gerçekleştiği günde bankacılık endeksi %4.22 düşerken, holding endeksi ise %3.86 düşüş yaşadı.

Haftanın dördüncü işlem gününe yatay başlayan BIST 100 endeksi günün ilk yarısında 118.000 seviyesi üzerinde tutunmaya çalışsa da bunda başarılı olamadı ve 115.000 seviyesinin altına test etti. Suriye'deki muhaliflerin rejim güçlerine karşı İdlib'in güneyinde başlattıkları operasyon haberi endekste kayıpların hızlanmasına neden olurken yeni günde 116.700 seviyesi endeksin tepkisi için takip edilecek. Bu seviyenin üzerinde kalınması durumunda kayıplarını telafi etme şansı olan endeksin 115.200 ve altına sarkması satış baskısı artırabilir. İdlib ile ilgili haber akışının endeksin hareketinde olan etkisini izlemeyi sürdüreceğiz.



ENDEKS 30 KONTRATI

21 Şubat 2020



Teknik Analiz:

Artan jeopolitik riskler ile sert değer kaybı yaşayan Şubat ayı vadeli endeks 30 kontratın 140.000 seviyesi üzerinde tutunmayı başaramadığını gördük. Yeni günde 140.000 direnç seviyesi toparlanmanın başlaması için önemli. Düşüşün devamı halinde ise 138.800 ve 137.750 destek seviyeleri takip edilecek.

Destekler: 139.500 / 138.800 / 137.750

Dirençler: 140.000 / 141.700 / 142.250

Günün Gelişmeleri

Şubat ayı vadeli endeks 30 kontratı dördüncü işlem gününü %2.58 azalışla 139.475 seviyesinde tamamladı.

Endeks kontratı haftanın dördüncü işlem gününde Suriye'nin kuzeyinden gelen sıcak çatışma haberleri ile sert satışlarla karşılaştı.

Gün içerisinde 138.725 seviyesine geri çekildiğini gördüğümüz kontratta kritik 140.000 seviyesinin altında kapanış oldu. Yeni günde 140.000 seviyesinin altında kalırsa satış baskısı artabilir ve 137.000 seviyesine kadar geri çekilmeler görülebilir.

Yeni günde Suriye ile ilgili haber akışını yakından takip etmeyi sürdüreceğiz. Olası tepki alımlarında ise 140.000 seviyesini takip edeceğiz.



USD/TRY KONTRATI

21 Şubat 2020



Teknik Analiz:

Güne yükselerek başlayan kontrat yükselişine gün içerisinde de devam etti. Kontrat 6.10 seviyesi üzerinde kaldıkça yükselişler devam edebilir. 6.10'un altına sarkmalar da ise 6.08 destek seviyesi takip edilecek.

Destekler: 6.1000 / 6.0800 / 6.0500

Dirençler: 6.1500 / 6.1750 / 6.2000

Günün Gelişmeleri:

Şubat ayı vadeli USDTRY kontratı önceki işlem gününü %0.33 yükselişle 6.12 seviyesinde tamamladı.

Haftanın dördüncü işlem gününde de yükselişini devam ettiren kontrat gün içerisinde 6.13 seviyelerine kadar yükseldi. Kontratın yükselişinde küresel piyasalarda değer kazanan dolar ile iç piyasa da ise artan jeopolitik riskerin etkili olduğunu görüyoruz.

Yeni dünde Suriye eksenli haber akışını yakından takip edeceğiz. Kontratıta 6.10 seviyesi üzerinde kaldıkça 6.20 seviyeleri hedeflenebilir.



ONS ALTIN KONTRATI

21 Şubat 2020



Teknik Analiz:

Yükseliş trendine devam eden kontrat 1578 dolardan başladığı son yükseliş ile 1620 dolar direncine kadar yükseldi. Artan korona virüs endişeleri kontrattaki yükselişin ana nedeni olmaya devam ediyor. 1620 dolar seviyesinin üzerindeki fiyatlamalarda yükseliş devam edebilir. Olası geri çekilmelerde ise 1615 ve 1608 destek seviyeleri takip edilecek.

Destekler: 1615 / 1608 / 1595

Dirençler: 1625 / 1632 / 1640

Günün Gelişmeleri:

Şubat ayı vadeli Altın kontratı, önceki işlem gününü %0.81 yükselişle 1619 seviyesinde tamamladı.

Haftanın dördüncü işlem gününde de yükseliş hareketine devam eden ons altın kontratında yeni günde 1625 dolar seviyesi hedeflenebilir. Korona virüs nedeniyle küresel piyasalarda artan endişeler kontrattın sert yükselişi altında yatan ana neden olmaya devam ediyor.

Yeni günde de korona virüs ile ilgili haber akışını yakından takip etmeyi sürdüreceğiz. Kontratıta olası geri çekilmelerde 1615 ve 1608 destek seviyeleri takip edilecekken yükselişin sürmesi halinde gün içerisinde 1625 dolar diranç seviyesi izlenecek. 1625 dolar seviyesi üzerinde kalıcılık sağlanması durumunda kontrat için 1650 dolar seviyeleri hedef konumuna gelebilir.

**HİSSE HABERLERİ****21 Şubat 2020**

TCELL: 2019 yılında, Turkcell Grubu'nun konsolide bazda gelirleri bir önceki yıla kıyasla %18,1 oranında artarak 25,1 milyar TL'ye ulaştı. Konsolide FAVÖK %18,6 oranında artışla 10,4 milyar TL'ye yükselirken FAVÖK marjı %41,5 oldu. Net karı ise bir önceki yıla göre %61 oranında artarak 3,2 milyar TL seviyesinde gerçekleşti.

ATLAS.E, BJKAS.E, EUYO.E, FENER.E, GLRYH.E, GRNYO.E, HUBVC.E, IDGYO.E, KRTEK.E ve YESIL.E payları 21/02/2020 tarihinden (seans başından) itibaren 06/03/2020 tarihine (seans sonuna) kadar açığa satışa ve kredili işlemlere konu edilemeyecektir.

ARMDA.E, DAGHL.E, EMKEL.E, ESCOM.E, GLBMD.E, GSRAE.E ve TSPOR.E paylarında 21/02/2020 tarihli işlemlerden (seans başından) 06/03/2020 tarihli işlemlere (seans sonuna) kadar brüt takas uygulanacaktır. Ayrıca uygulanmakta olan açığa satış ve kredili işlem yasağı brüt takas uygulaması ile birlikte 06/03/2020 tarihine (seans sonuna) kadar devam edecektir.

QNBFB.E payları 21/02/2020 tarihli işlemlerden (seans başından) 06/03/2020 tarihli işlemlere (seans sonuna) kadar tek fiyat işlem yöntemi ile işlem görecektir.

AHLATCI YATIRIM ARAŞTIRMA DEPARTMANI TARAFINDAN HAZIRLANMIŞTIR.
BİZİ SEÇTİĞİNİZ İÇİN TEŞEKKÜRLER.

Hazırlayan; Barış ÜRKÜN
Araştırma Müdürü

[/ahlatciyatirim](#)www.ahlatciyatirim.com.tr**İSTANBUL / Genel Müdürlük Merkez Ofis**

Ahlatcı Yatırım Menkul Değerler A.Ş.
Maslak Mh. Taşyoncası Sk. T4 A Blok, Kat: -1 NO: 256
34485 Sarıyer/İstanbul
Tel: 444 0 968 / 0850 450 00 66
Fax: +90 212 290 21 41
Whatsapp: +90 539 769 63 84
Mail: info@ahlatciyatirim.com.tr

ÇORUM / Şube

Ahlatcı Yatırım Menkul Değerler A.Ş.
Eğridere Çarşısı No: 17
Merkez/Çorum
Tel: +90 364 211 10 19
Fax: +90 212 290 21 41
Whatsapp: +90 539 769 63 84
Mail: info@ahlatciyatirim.com.tr