



RİSK İŞTAHI ARTARAK DEVAM EDİYOR...

Borsa İstanbul, dün yüzde 1,01 yükselişle 2.003,20 seviyesinden kapatırken işlem hacmi ise 24 milyar TL olarak gerçekleşti. Endeks dün gün içi en yüksek 2.009,39 seviyesini görürken en düşük 1.992,66 seviyesini gördü. Yurtdışı piyasalara bakıldığında ABD'de Dow Jones yüzde 1,17, S&P 500 yüzde 1,89; Nasdaq yüzde 3,41 yükselişle kapattı. Avrupa borsalarında ise, FTSE 100 yüzde 0,02 düşerken, CAC 40 yüzde 0,48, DAX yüzde 0,99 yükseliş gösterdi. Asya piyasasının ilk işlemlerinde karışık bir seyir gözleniyor.

Küresel gelişmelere baktığımızda Euro Bölgesi ekonomisi, Kovid-19 tedbirlerinin sıkılaştığı 2021'in son çeyreğinde bir önceki çeyreğe kıyasla yüzde 0,3 büyüme kaydetti. Euro Bölgesi'nde büyüme, 2021'in dördüncü çeyreğinde 2020'nin aynı dönemine göre ise yüzde 4,6 yükseldi.

Diğer yandan küresel anlamda jeopolitik risklerin devam etmesiyle beraber ABD yönetimi, Rusya-Ukrayna gerginliğinde yaptırımların devreye gireceğini yineliyor.

Yurt içi gelişmelere baktığımızda, Merkez Bankası, 2021'de enflasyon hedefinden sapma gerçekleştiği için hükümete açık mektup gönderdi. Mektupta TCMB'nin sürdürülebilir fiyat istikrarını hedefleyen bir çerçevede, uzun vadeli ve kalıcı başarı sağlayacak şekilde geniş kapsamlı bir temel para politikası gözden geçirme sürecini başlattığı, liralasma stratejisinin bu sürecin asli unsurunu oluşturduğu belirtildi.

Eğer bir gelişme, dolarizasyonun çözülmesi açısından hükümet tarafından yeni finansal olanaklar gelmeye devam ediyor. Buna göre, şirketlerin yurt dışı bankalarda bulunan hesaplarındaki dövizleri de kur korumalı TL mevduat ve katılım hesabına dönüştürülebilir. Şirketler, kurumlar vergisi istisnalarından faydalanabilecek.

BDDK, aylık bankacılık sektörü verilerine göre, 2021 yılında bankacılık sektörü 92 milyar 83 milyon lira kar ile kapattı. 2020 yılında 58 milyar 503 milyon lira kar eden sektör bir yılda karını yüzde 57,4 artırmış oldu. Bankacılık sektörü 2021 yılında tüm zamanların en yüksek net karına ulaşmış oldu.

Bugün içeride Ocak ayı PMI verileri takip edilecek aynı zamanda Almanya, Euro Bölgesi ve İngiltere ve ABD PMI verileri, Almanya işsizlik oranı takip edilecek.



EUR/USD



Destekler:

1,1220 / 1,1210 / 1,1200

Dirençler:

1,1250 / 1,1275 / 1,1285



USD/TRY



Destekler:

13,30 / 13,20 / 13,13

Dirençler:

13,50 / 13,65 / 13,75



ALTIN



Destekler:

1.800 / 1.790 / 1.780

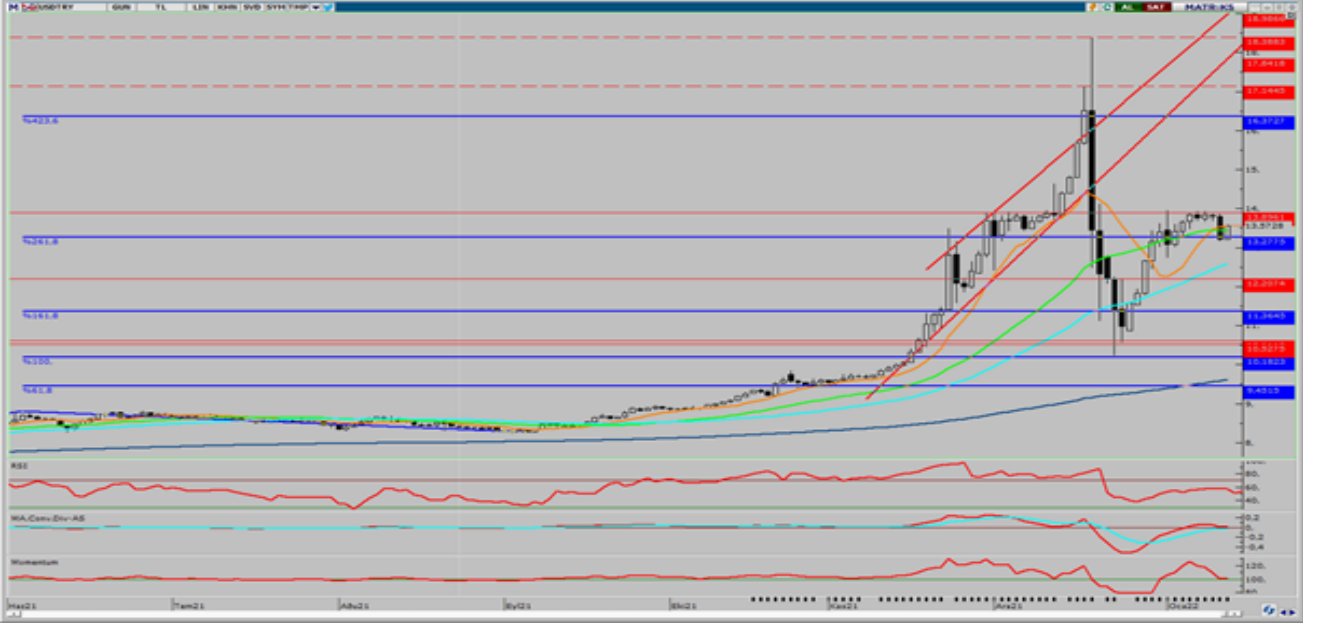
Dirençler:

1.807 / 1.815 / 1.823



USD/TRY

1 Şubat 2022



Kurda dün bir kere daha dolar endeksindeki zayıf seyir ve kurumlara sağlanan Türk Lirası'na geçiş vergi avantajı ile geri çekilme yaşandı ve 13,25TL seviyesi test edildi. Piyasalarda Ukrayna riski de şimdilik beklenebilir. Yurt içinde imalat PMI verisi, ABD'de ise inşaat harcamaları ile imalat verileri takip edilecek., Yaşanacak gelişmeler çerçevesinde kurda 13,45 ve 13,55 direnç seviyesinin takip edilebilir. Olası satış baskısı durumunda ise 13,25 ve 13,15 destek seviyeleri takip edilebilir.



EUR/TRY

1 Şubat 2022



Çaprazda dün bu kez paritede yukarı yönlü hareket yaşansa da Türk Lirası'nda yaşanan değer kazanımının daha güçlü olması ile üssel 50 GAO. çok yakın 14,85TL seviyeleri test edildi. Bugün yurt içinde imalat PMI verisini takip ederken Avrupa'da işsizlik oranı, imalat PMI ve Almanya verileri takip edilecek. Yeni düzenleme ile aşağı yönlü baskının TL'nin kurumlar tarafında tercih edilmesi ile devam edeceğini düşünüyoruz.. Yaşanacak gelişmeler çerçevesinde kurda 15,00 ve 15,15 direnç seviyesinin takip edilmesi gerekiyor. Olası satış baskısında ise 14,85 ve 14,75 destek seviyeleri takip edilebilir.



EUR/USD

1 Şubat 2022



Paritede özellikle Ukrayna ve Fed etkisinin dün itibari ile azalması ile birlikte sert yükseliş yaşandığını söyleyebiliriz. Diğer taraftan Perşembe günü gerçekleşecek ECB toplantısında da daha şahin bir duruş olabileceği Euro tarafını güçlü tutmaya başlayabilir. Bugün Avrupa'da Almanya ile birlikte işsizlik ve İmalat PMI verileri takip edilirken, ABD'de inşaat harcamaları ve imalat PMI verileri ayrıca takip edilecek. Yaşanacak gelişmeler çerçevesinde paritede 1,1250 ve 1,1275 direnç seviyesinin takip edilmesi gerekiyor. Olası satış baskısında ise 1,1235 ve 1,1215 destek seviyeleri takip edilebilir.



ONS ALTIN

1 Şubat 2022



Ons altında 1780\$ seviyelerinden toparlanma eğilimi var fakat yeteri kadar güçlü olduğunu söyleyemeyiz. Tahvil faizlerinde ve ABD dolarında yaşanan aşağı yönlü harekete rağmen tepki 1800\$ seviyesini geçmeye yetmedi dün. Bugün küresel anlamda PMI verileri takip edilecek, teknik olarak 1795 üzerinde fiyatlamaların devam etmesi tekrar üssel 200 GAO. 1808\$ seviyelerine doğru yükselişi tetikleyebilir. Piyasalarda risk iştahının artması ve Ukrayna meselesindeki çözüm adımları bu süreci geciktirebilir. Yaşanacak gelişmeler çerçevesinde ons altında 1.805 ve 1813 dolar direnç, olası satış baskısında ise 1.790 ve 1,1770 dolar destek seviyeleri takip edilebilir.



GBP/USD

1 Şubat 2022



İngiltere Merkez Bankası toplantısı yaklaşırken ve Ukrayna gerginliğinin yumuşaması ile 1,3460 seviyesi yükseliş sonrasında test edildi. Bugün her iki bölgede PMI verileri takip edilirken, ABD'de ayrıca inşaat harcamaları verisini takip edeceğiz. Özellikle Fed toplantısı sonrasında yaşanan dolar baskısı azalmaya devam ederken, yükselişin bugün için hız kesmesine rağmen, Ukrayna gerginliğini azalması sonrası MB bankasının şahin tutumu devamı beklentisi ile 1,3470 görülebilir. Yaşanacak gelişmeler çerçevesinde paritede 1,3475 ve 1.3490 seviyesinin direnç, 1,3440 ve 1,3400 seviyesi ise destek olarak takip edilebilir.



USD/JPY

1 Şubat 2022



Japonya'da işsizlik oranı azaldı, İş / Başvuru Oranı Aralık ayında artış gösterdi. Parite güçlü seyrini korumaya devam ediyor. Dolar endeksinde dün bir miktar geri çekilme yaşansa da 96,54 seviyelerinden işlem görüyor. Bugün ABD'de PMI verileri ayrıca inşaat harcamaları verisini takip edeceğiz. Yaşanacak gelişmeler çerçevesinde paritede 115,25 ve 115,50 seviyesi direnç seviyesinin takip edilmesi gerekiyor. Olası satış baskısının görülmesi durumunda ise 114,75 ve 114,50 seviyesi ise destek olarak takip edilebilir.



BRENT PETROL

1 Şubat 2022



Küresel talepteki toparlanma ve arz daralması karşısında, OPEC+ ülkelerinin mart ayındaki üretim artışına karar vereceği 2 Şubat'taki toplantısı öncesi piyasalardaki oluşan belirsizlik fiyatların yukarı yönlü hareketini destekliyor. Piyasa, önceki üretim kotalarına ulaşamayan OPEC+ grubunun mart ayında da mevcut üretim politikasına sadık kalacağını ve artan talep karşısında arzdaki daralmanın süreceğini tahmin ediyor. Yaşanacak gelişmeler çerçevesinde petrolde 90 ve 91 dolar direnç, olası satış baskısında 89,00 ve 88,50 seviyesi ise destek olarak takip edilebilir.



GRAM ALTIN

1 Şubat 2022



Gram Altında üssel 50 TL seviyelerinde ve dün özellikle kurda yaşanan geri çekilme ile birlikte bu seviyeye çok yaklaşıldı. Bugün küresel piyasalarda PMI verileri takip edilirken risk iştahında tekrar yükseliş yaşandığı gözlemleniyor. Özellikle kur tarafında kurumlara sağlanan vergi avantajı TL tercih etmelerinde etkili olabilir. Bu nedenle kurda geri çekilmenin devamını, ons altında da sınırlı yükseliş hareketleri olabileceğini düşünüyoruz. Yaşanacak gelişmeler çerçevesinde gramda 780 ve 790 TL seviyesi direnç, 760 TL ve 750 TL seviyesi ise destek olarak takip edilebilir.

EKONOMİK TAKVİM

ZAMAN	ÜLKE	ÖNEM	VERİ	BEKLENTİ	ÖNCEKİ	PERİYOT
10:00	Türkiye	**	İmalat PMI	-	52,1	Ocak
10:00	Almanya	**	Perakende Satışlar (Aylık)	-1,4%	0,6%	Aralık
11:55	Almanya	***	İmalat PMI	60,5	57,4	Ocak
11:55	Almanya	**	İşsizlik Oranı Değişimi	-6Bin	-23Bin	Ocak
12:00	Avrupa Bölg.	***	İmalat PMI	59,0	58,0	Ocak
18:00	ABD	***	ISM İmalat PMI	57,5	58,7	Ocak
18:00	ABD	***	İş İmkanları ve Personel Değişim Oranı (JOLTS)	10,300mn	10,562Mn	Aralık

**AHLATCI YATIRIM ARAŞTIRMA DEPARTMANI TARAFINDAN HAZIRLANMIŞTIR.
BİZİ SEÇTİĞİNİZ İÇİN TEŞEKKÜRLER.**

Hazırlayanlar;

Barış ÜRKÜN
Araştırma Müdürü

Tonguç Erbaş

Genel Müdür Yardımcısı

2021 3.Çeyrek Müşteri K/Z Dağılımı: %38,46 Karda / %61,54 Zararda



/ahlatciyatirim

www.ahlatciyatirim.com.tr

İSTANBUL / Genel Müdürlük Merkez Ofis

Ahlatcı Yatırım Menkul Değerler A.Ş.
Maslak Mh. Taşyoncası Sk. T4 A Blok, Kat: -1 NO: 256
34485 Sarıyer/İstanbul
Tel: 444 0 968 / 0850 450 00 66
Fax: +90 212 290 21 41
Whatsapp: +90 539 769 63 84
Mail: info@ahlatciyatirim.com.tr
Mersis No: 0010056453000026

ÇORUM / Şube

Ahlatcı Yatırım Menkul Değerler A.Ş.
Eğridere Çarşısı No: 17
Merkez/Çorum
Tel: +90 364 211 10 19
Fax: +90 212 290 21 41
Whatsapp: +90 539 769 63 84
Mail: info@ahlatciyatirim.com.tr