



### KÜRESEL PİYASALARDA RİSK İŞTAHI POZİTİF

Borsa İstanbul, Cuma günü yüzde 0,73 düşüşle 1.983,18 seviyesinden kapatırken işlem hacmi ise 28,2 milyar TL olarak gerçekleşti. Endeks Cuma günü en yüksek 2.019,43 seviyesini görürken en düşük 1.976,68 seviyesini gördü. Yurtdışı piyasalara bakıldığında ABD'de Dow Jones yüzde 1,65, S&P 500 yüzde 2,43; Nasdaq yüzde 3,13 yükselişle kapattı. Avrupa borsalarında ise, FTSE 100 yüzde 1,17, CAC 40 yüzde 0,82, DAX yüzde 1,32 düşüş gösterdi. Asya piyasasının ilk işlemlerinde karışık bir seyir gözleniyor.

Küresel gelişmelere baktığımızda ABD'de Michigan tüketici güven endeksi, ocakta aşağı yönlü revize edilerek 67,2 oldu. Tüketici güven endeksi, geçen yıl aralıkta ise 70,6 seviyesinde gerçekleşmişti. Bir diğer gelişme, ABD'de petrol sondaj kulesi sayısı bu hafta 4 adet arttı. ABD'deki petrol sondaj kulesi sayısı son 1 yılda ise toplam 200 adet arttı. Rusya-Ukrayna gerginliğinin devam ettiği bir ortamda Biden yönetimi, ABD'nin en büyük bankalarıyla Rusya'nın Ukrayna'yı işgal etmesi durumunda Rusya'ya uygulanacak olası yaptırımları görüştü. Bu noktada Citigroup, Bank of America, JPMorgan Chase & Co. ve Goldman Sachs gibi en büyük bankalar, Rusya'ya uygulanacak olası yaptırımlar hakkında bilgilendirildi. Benzer gelişme Avrupa Merkez Bankası tarafından da açıklandı. Rusya'da ciddi pozisyonları bulunan Avrupalı bankalar, kendilerini Moskova'ya karşı uluslararası yaptırımlar uygulanmasına karşı hazırlamaları yönünde uyarıldı.

Yurt içi gelişmelere baktığımızda, Sanayi tesislerine 3 gün olarak uygulanan elektrik kısıtlaması 29 Ocak itibariyle son bulurken yüzde 40 olarak uygulanan doğalgaz kısıtlaması ise pazartesi sabahı yüzde 20'ye düşürülecek.

Enflasyon rakamının açıklanacağı bu haftada TÜİK Başkanı Prof. Dr. Erdal Dinçer görevden alındı, yerine Erhan Çetinkaya atandı.

Bu hafta gözler İngiltere ve Avrupa merkez bankalarının politika kararları ve ABD'de tarım dışı istihdam başta olmak üzere yoğun veri gündemi takip edilecek. Bugün özelinde Türkiye dış ticaret dengesi, Euro Bölgesi büyüme, Almanya enflasyon ve ABD tarafında Dallas Fed imalat aktivite endeksi verisi takip edilecek.



EUR/USD



**Destekler:**

1,1150 / 1,1130 / 1,1120

**Dirençler:**

1,1175 / 1,1185 / 1,1190



USD/TRY



**Destekler:**

13,50 / 13,45 / 13,25

**Dirençler:**

13,75 / 13,85 / 13,90



ALTIN



**Destekler:**

1.780 / 1.770 / 1.765

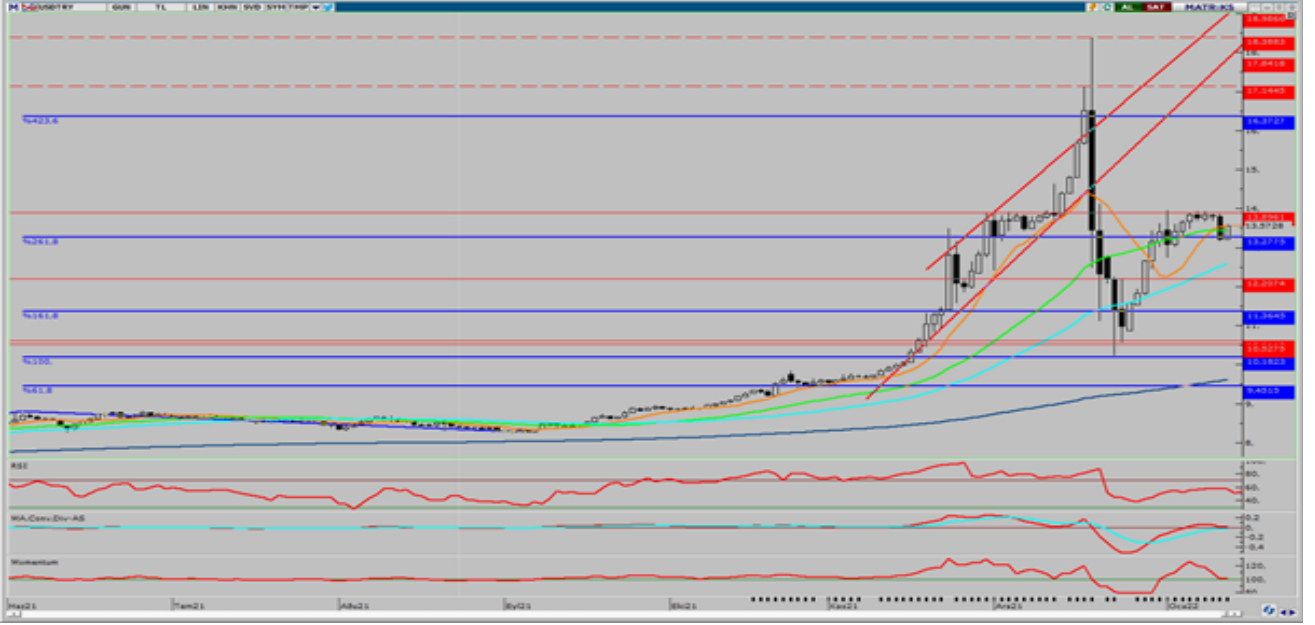
**Dirençler:**

1.790 / 1.800 / 1.807



USD/TRY

31 Ocak 2022



Kurda yükselişlerde 13,65TL kapanışlarda geçilmezken yatay 20 kuruş gün içi işlemler devam ediyor. Cuma günü de benzer bir gün yaşadıkdan sonra bugün yurt içindediş ticaret dengesi ve yabancı ziyaretçi sayısı açıklanacak. Diğer taraftan ABD'de Dallas Fed imalat aktivite endeksi takip edilecek.. Özellikle kurumlar tarafından gelecek olası satış dalgası ile geri çekilmeler gerçekleşebilir, Yaşanacak gelişmeler çerçevesinde kurda 13,65 ve 13,75 direnç seviyesinin takip edilebilir. Olası satış baskısı durumunda ise 13,55 ve 13,45 destek seviyeleri takip edilebilir.



EUR/TRY

31 Ocak 2022



Çaprazda paritede yaşanan sert geri çekilme ile birlikte 15TL seviyelerine doğru geri çekilme olduğunu görüyoruz. Bu hafta yurt içinde açıklanacak enflasyon para birimi üzerinde baskı yaratmaya devam ederken yükselişlerin sınırlı kalmaya devam etmesini bekliyoruz. Bugünü yurt içinde dış ticaret dengesi ile yabancı ziyaretçi sayısı, Avrupa'da büyüme ve Almanyaaenflasyon takip edilecek. Yaşanacak gelişmeler çerçevesinde kurda 15,25 ve 15,35 direnç seviyesinin takip edilmesi gerekiyor. Olası satış baskısında ise 15,05 ve 15,00 destek seviyeleri takip edilebilir.



EUR/USD

31 Ocak 2022



Paritede Fed toplantısı sonrasında geçtiğimiz hafta Cuma günü ABD doları baskısı net olarak hissedildi. Bu hafta Avrupa Merkez bankası faiz kararı var. Bu nedenle 1,11 seviyeleri altına geri çekilmeler toplantıya Fed sonrası daha şahin bir görüş hakim olabilir diye sınırlı kalabilir. Bugün Avrupa'da büyüme ve Almanya enflasyon verileri takip edilirken, ABD'de Dallas Fed imalat aktivite endeksi takip edilecek. Yaşanacak gelişmeler çerçevesinde paritede 1,1175 ve 1,1185 direnç seviyesinin takip edilmesi gerekiyor. Olası satış baskısında ise 1,1150 ve 1,1135 destek seviyeleri takip edilebilir.



ONS ALTIN

31 Ocak 2022



Ons altında özellikle Rusya-Ukrayna gerginliğinin görüşmeler sonrasında sonlanabileceği beklentisi artarken Fed toplantısı sonrası tahvil faizlerindeki yükseliş aşağı yönlü baskı oluşturmaya devam ediyor. Cuma günü 1780\$ seviyesini test eden ons altında baskının azaldığını ve yükseliş yönünde tepki hareketleri verdiğini gördük. Bugün ABD'de veri akışı zayıf, Fed toplantısına kadar piyasada risk algısında dalgalanmalar görmeye devam edebilir. Yaşanacak gelişmeler çerçevesinde ons altında 1.790 ve 1800 dolar direnç, olası satış baskısının görülmesi durumunda ise 1.780 ve 1,1770 dolar destek seviyeleri takip edilebilir.



GBP/USD

31 Ocak 2022



Paritede 1,3350 seviyesi ana destek bölgesi olarak son 2 işlem gününde çalıştı. Bu hafta İngiltere Merkez Bankası toplantısı öncesinde Sterlin'de güçlenme eğilimi görebiliriz. Bugün ABD'de Dallas Fed aktivite endeksi takip edilirken, İngiltere'de veri akışı zayıf. Bugün 1,3370 ve altına doğru geri çekilmeler gerçekleşmesi durumunda yeni alış işlemleri 1,3350 zarar durdur ile denenebilir. Yaşanacak gelişmeler çerçevesinde paritede 1,3450 ve 1.3490 seviyesinin direnç, 1,3400 ve 1,3390 seviyesi ise destek olarak takip edilebilir.



USD/JPY

31 Ocak 2022



Japonya tarafında sanayi üretimi ve perakende satışlar beklentilerin altında kalmasına rağmen parite güçlü seyrini koruyor. Sanayi üretimi Aralık ayında -%0,8 beklentiye karşılık -%0,1 olarak gerçekleşti. Perakende satışlar ise %1,0 olarak gerçekleşti önceki %1,3 olarak gerçekleşmişti. Bugün ABD'de Dallas Fed aktivite endeksi takip edilecek. Yaşanacak gelişmeler çerçevesinde paritede 115,50 ve 115,75 seviyesi direnç, 115,00 ve 114,90 seviyesi ise destek olarak takip edilebilir.



**BRENT PETROL**

**31 Ocak 2022**



Brent petrol geçtiğimiz hafta 90 doları geçmesi ile ham petrol art arda altıncı kazanç haftasını yaşamıştı.. Son seyr, Rusya-Ukrayna geriliminin devam etmesi ham petrol fiyatlarını desteklemeye devam ediyor. OPEC+ Grubu'nun yükselen aylık üretim kotalarını tam olarak karşılayamaması, ekonomilerin normale dönmeye başlamasıyla birlikte artan küresel talebin piyasa sıkışıklığına neden olması petrol fiyatlarını desteklemeye devam ediyor.Yaşanacak gelişmeler çerçevesinde petrolde 90 ve 92 dolar direnç, 88,50 ve 88 seviyesi ise destek olarak takip edilebilir.



**GRAM ALTIN**

**31 Ocak 2022**



Gram Altında ons altında geri çekilme ve kurda yükselişlerin sınırlı kalması ile 773TL seviyesi Cuma günü test edildi. Bugün ons altında yükseliş denemeleri tepki ile sınırlı kalacak şekilde gerçekleşebilir. Kurda ise yükselişin sınırlı kalmasını ve geri çekilmelerin yaşanabileceğini düşünüyoruz. Yurt içinde dış ticaret dengesi takip edilecek. Yaşanacak gelişmeler çerçevesinde gramda 790 ve 800 TL seviyesi direnç, 770 TL ve 760 TL seviyesi ise destek olarak takip edilebilir.

**EKONOMİK TAKVİM**

ZAMAN	ÜLKE	ÖNEM	VERİ	BEKLENTİ	ÖNCEKİ	PERİYOT
10:00	Türkiye	**	Dış Ticaret Açığı (USD)	-	-5,40Mlr	Aralık
13:00	Avrupa Bölg.	**	Gayri Safi Yurtiçi Hasıla (GSYİH) (çeyreklik)	0,3%	2,2%	4.Çeyrek
12:00	Avrupa Bölg.	**	Gayri Safi Yurtiçi Hasıla (GSYİH) (Yıllık)	4,7%	3,9%	4.Çeyrek
16:00	Almanya	**	Almanya Tüketici Fiyat Endeksi (TÜFE) (Aylık)	-0,3%	0,5%	Ocak
16:00	Almanya	*	Almanya Tüketici Fiyat Endeksi (TÜFE) (Yıllık)	4,3%	5,3%	Ocak

**AHLATCI YATIRIM ARAŞTIRMA DEPARTMANI TARAFINDAN HAZIRLANMIŞTIR.  
BİZİ SEÇTİĞİNİZ İÇİN TEŞEKKÜRLER.**

Hazırlayanlar;

Barış ÜRKÜN  
Araştırma Müdürü

Tonguç Erbaş  
Genel Müdür Yardımcısı

2021 3.Çeyrek Müşteri K/Z Dağılımı: %38,46 Karda / %61,54 Zararda



/ahlatciyatirim

www.ahlatciyatirim.com.tr

**İSTANBUL / Genel Müdürlük Merkez Ofis**

Ahlatcı Yatırım Menkul Değerler A.Ş.  
Maslak Mh. Taşyoncası Sk. T4 A Blok, Kat: -1 NO: 256  
34485 Sarıyer/İstanbul  
Tel: 444 0 968 / 0850 450 00 66  
Fax: +90 212 290 21 41  
Whatsapp: +90 539 769 63 84  
Mail: info@ahlatciyatirim.com.tr  
Mersis No: 0010056453000026

**ÇORUM / Şube**

Ahlatcı Yatırım Menkul Değerler A.Ş.  
Eğridere Çarşısı No: 17  
Merkez/Çorum  
Tel: +90 364 211 10 19  
Fax: +90 212 290 21 41  
Whatsapp: +90 539 769 63 84  
Mail: info@ahlatciyatirim.com.tr