



KÜRESEL PİYASALAR BU HAFTAKİ FED TOPLANTISINA ODAKLANACAK

Borsa İstanbul, Cuma günü yüzde 0,15 düşüşle 2.011,16 seviyesinden kapatırken işlem hacmi ise 31 milyar TL olarak gerçekleşti. Endeks dün gün içi en yüksek 2.021,14 seviyesini görürken en düşük 1.986,33 seviyesini gördü. Yurtdışı piyasalara bakıldığında ABD'de Dow Jones yüzde 1,30, S&P 500 yüzde 1,89; Nasdaq yüzde 2,72 düşüşle kapattı. Avrupa borsalarında ise, FTSE 100 yüzde 1,20, CAC 40 yüzde 1,75, DAX yüzde 1,94 düşüş gösterdi. Asya piyasasının ilk işlemlerinde karışık bir seyir gözleniyor.

Küresel gelişmelere baktığımızda Cuma günü Avrupa Merkez Bankası Lagarde güvercin tonda mesaj vermeyi sürdürdü. Lagarde, ECB'nin enflasyonun bu yıl düşeceğini enflasyon konusunda iyimser görüşünü devam ettirdiğini dile getirdi. Lagarde, Avrupa'da talebin aşırı yüksek olmadığını ve Avrupa'nın ABD ile aynı enflasyon ile karşı karşıya kalmasının muhtemel olmadığını vurgulayarak varlık alımları sona erdikten sonra ECB'nin faizin de aralarında olduğu diğer araçları değerlendireceğini belirtti. Diğer yandan ECB'nin Fed gibi cesur şekilde hareket etmesine ihtiyaç olmadığını vurguladı.

Yurt içi gelişmelere baktığımızda, Hazine ve Maliye Bakanı Nebati hafta sonu ekonomist ve akademisyenlerle bir araya geldi. Toplantıda, cari açık sorununu kalıcı olarak çözmeyi, orta gelir tuzağını aşmayı ve uluslararası konjonktürü iyi değerlendirerek küresel değer zincirlerinde üst sıralara çıkmayı hedeflediklerini bildirdi.

Diğer yandan ekonomiyi ilgilendiren en önemli gündem maddelerinden biri enerji arzı sorunu. İran'dan Türkiye'ye gelen ve İran tarafından kalan doğal gaz iletim hattında meydana gelen arıza nedeniyle doğal gaz çevrim santrallerine gaz kısıntı uygulaması devam ederken, TEİAŞ ise tüm Türkiye'de organize sanayi bölgelerine en az 3 gün olmak üzere elektrik kısıtlaması yapmaları uyarısında bulundu.

Bugün yurt içinde açıklanacak önemli veri akışı bulunmazken, yurt dışında Almanya, İngiltere ve Euro Bölgesi PMI verileri takip edilecek. Bu haftanın en önemli gündem maddesi ise Fed toplantısı olacak. Piyasalarda yön tayinin belirlenmesi için toplantı mesajları önemle takip edilecek.



EUR/USD



Destekler:

1,1310 / 1,1300 / 1,1290

Dirençler:

1,1340 / 1,1350 / 1,1360



USD/TRY



Destekler:

13,40 / 13,35 / 13,25

Dirençler:

13,50 / 13,55 / 14,60



ALTIN



Destekler:

1.835 / 1.825 / 1.815

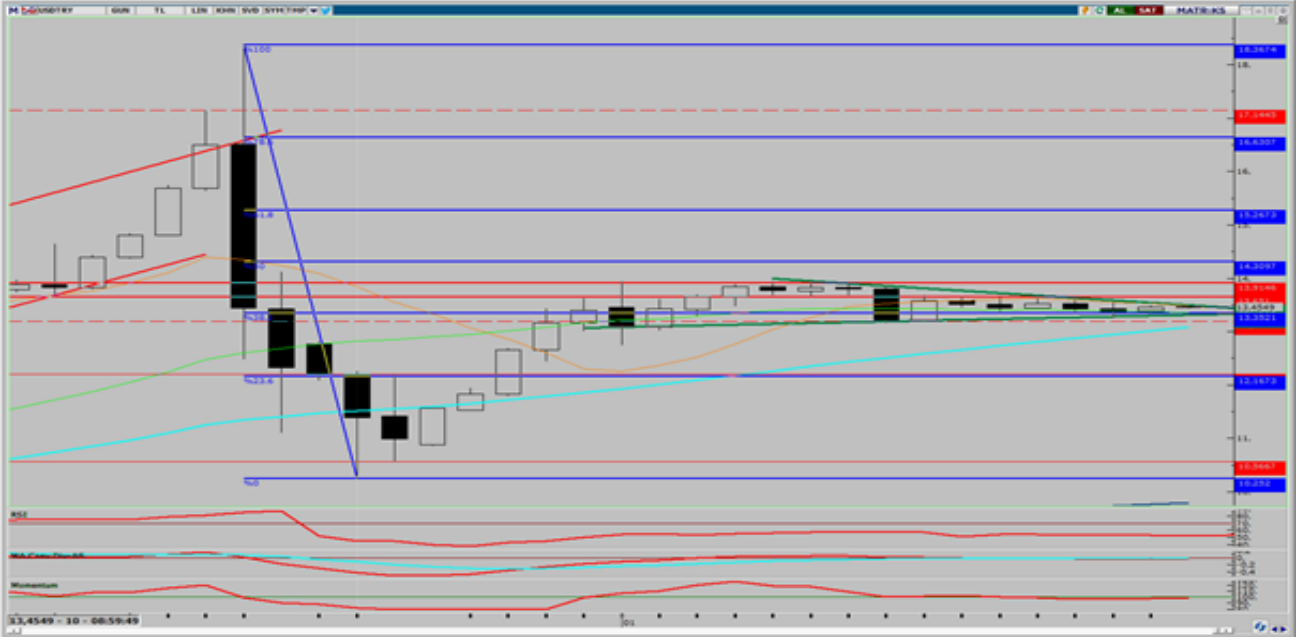
Dirençler:

1.845 / 1.855 / 1.860



USD/TRY

24 Ocak 2022



Kurda 13,65TL altında yatay fiyatlama bir süredir devam ediyor. Geri çekilmeler sınırlı kalırken yükselişinde şimdilik küresel piyasalarda risk algısında bozulmaya rağmen yaşanmadığını görüyoruz. Bugün yurt içinde veri akışı zayıf, ABD'de ise İmalat PMI ve Chicago ulusal aktivite endeksi takip edilecek. Yaşanacak gelişmeler çerçevesinde kurda 13,55 ve 13,65 direnç seviyesinin takip edilebilir. Olası satış baskısı durumunda ise 13,35 ve 13,25 destek seviyeleri takip edilebilir.



EUR/TRY

24 Ocak 2022



Çaprazda tüm iç ve dış gelişmelere rağmen paritede olduğu gibi Türk Lirası değerinde yatay seyir ile birlikte sakin görüntü devam ediyor. Bugün yurt içinde veri akışı zayıf, Avrupa'da İmalat PMI verisi takip edilecek.. Yükselişlerde ise paritede yaşanan aşağı yönlü beklentinin devamı ile 15,50TL ve üzerine geçilmedikçe 15,40TL seviyelerine doğru destekler çalışabilir. Yaşanacak gelişmeler çerçevesinde kurda 15,35 ve 15,45 direnç seviyesinin takip edilmesi gerekiyor. Olası satış baskısında ise 15,15 ve 15,00 destek seviyeleri takip edilebilir.



EUR/USD

24 Ocak 2022



Parite geçtiğimiz haftayı kapatırken dolar endeksinde 95,85 seviyesi geçilmeden ve ABD 10 yıllık tahvil faizlerinde yüzde 1,77 seviyesine geri dönüş gerçekleşse de yükselişin üssel 50 GAO. Altında kaldığını görüyoruz. Bugün her iki bölgeden İmalat PMI verileri takip edilecek. Ayrıca ABD'de Chicago ulusak aktivite endeksi açıklanacak. Yaşanacak gelişmeler çerçevesinde paritede 1,1325 ve 1,1330 direnç seviyesinin takip edilmesi gerekiyor. Olası satış baskısında ise 1,1300 ve 1,290 destek seviyeleri takip edilebilir.



ONS ALTIN

24 Ocak 2022



Ons altında Cuma günü 1832\$ seviyesi aşığı yönlü kırılmasına rağmen kapanış bu seviye üzerinde gerçekleşti. Ons altının bu seviye üzerinde kapanması dolar endeksi ve ABD tahvil faizlerinde yaşanan geri çekilmenin etkisi olsa bile özellikle Rusya-Ukrayna gerginliğini devam etmesi güvenli liman etkisini ons altın üzerinde fiyatlanmasına neden oluyor. Bugün 1832\$ üzerinde kalıcılık devam ettiği sürece veya bu seviye aşığı kırılması durumunda 1825\$ seviyesine doğru geri çekilme yaşanabilir. Yaşanacak gelişmeler çerçevesinde ons altında 1.845 ve 1,1855 dolar direnc, olası satış baskısında ise 1.830 ve 1,1820 dolar destek seviyeleri takip edilebilir.



GBP/USD

24 Ocak 2022



Paritede geri çekilme üssel 200 GAO. altında geçen haftanın son günü de devam etti. Bugün her iki bölgeden imalat PMI verileri takip edilirken, ABD'de Chicago ulusal aktivite endeksi açıklanacak. ABD dolarında zayıflama devam ederken tahvil faizleri de gerilemeye devam ediyor. Bu gelişmelere rağmen, bugün üssel 200 GAO. 1,3585 seviyesi geçilmedikçe yükselişler sınırlı kalabilir. Yaşanacak gelişmeler çerçevesinde paritede 1,3570 ve 1.3590 seviyesinin direnç, 1,3530 ve 1,3500 seviyesi ise destek olarak takip edilebilir.



USD/JPY

24 Ocak 2022



Dolar / Yen Cuma günü üst üste dördüncü seansta da düşerek 113,76 seviyesinden kapattı. Geçen haftaki satışların çoğu, küresel hisse senedi piyasalarındaki zayıflıktan kaynaklandı.. Geçtiğimiz hafta Asya, Avrupa ve Amerika hisse senetlerindeki hisse senedi piyasasındaki düşüş, merkez bankaları tarafından para politikasının sıkılaştırılma hızı ve zayıf ekonomik veriler üzerindeki gerginlikten kaynaklandı. Bugün ABD'de Chicago ulusal aktivite endeksi açıklanacak . Yaşanacak gelişmeler çerçevesinde paritede 114 ve 114,20 seviyesinin direnç, 113,90 ve 113,50 seviyesi ise destek olarak takip edilebilir.



BRENT PETROL

24 Ocak 2022



Geçen haftaya 85,94 dolar seviyesiyle başlayan Brent petrolde Perşembe günü 89,50 zirve seviyeleri test edildikten sonra ABD ham petrol verilerinin artmasıyla düşüşe geçmişti. 5 günlük üssel hareketli ortalaması olan 86,86 seviyesinin üzerinde kaldığı sürece enerji talebinde yaşanan artışla beraber yukarıda 87,90 ve 88 dolar seviyeleri tekrardan gündeme getirebilir. Yaşanacak gelişmeler çerçevesinde petrolde 88 ve 88,50 dolar direnç, 87,00 ve 86,50 seviyesi ise destek olarak takip edilebilir.



GRAM ALTIN

24 Ocak 2022



Gram Altında son hafta gerçekleşen dar bant içindeki kur ve ons altın fiyatlamasının etkisinde kalmaya devam ediyor. Bugün her iki ürün grubunda benzer fiyatlamalar devam ederken küresel risk algısında bozulmanın şiddeti artması durumunda yükseliş hareketleri görülebilir. Yükselişlerde 800TL üzerinde kar al denemeleri yapılabilir. 810TL yukarı yönlü kırılmadıkça yükselişler sınırlı kalabilir. Yaşanacak gelişmeler çerçevesinde gramda 800TL ve 815 TL seviyesi direnç, 790 TL ve 780 TL seviyesi ise destek olarak takip edilebilir.

EKONOMİK TAKVİM

| ZAMAN | ÜLKE | ÖNEM | VERİ | BEKLENTİ | ÖNCEKİ | PERİYOT |
|-------|--------------|------|---|----------|--------|---------|
| 11:30 | Almanya | *** | İmalat Satın Alma Müdürleri Endeksi (PMI) | 57,0 | 57,4 | Ocak |
| 12:00 | Avrupa Bölg. | *** | İmalat Satın Alma Müdürleri Endeksi (PMI) | 57,5 | 58,0 | Ocak |
| 12:30 | İngiltere | *** | İmalat Satın Alma Müdürleri Endeksi (PMI) | 57,7 | 57,9 | Ocak |
| 17:45 | ABD | *** | Üretim Satın Alma Müdürleri Endeksi (PMI) | 56,7 | 57,7 | Ocak |
| | | | | | | |
| | | | | | | |
| | | | | | | |
| | | | | | | |
| | | | | | | |

AHLATCI YATIRIM ARAŞTIRMA DEPARTMANI TARAFINDAN HAZIRLANMIŞTIR.
BİZİ SEÇTİĞİNİZ İÇİN TEŞEKKÜRLER.

Hazırlayanlar;

Barış ÜRKÜN

Tonguç Erbaş

Araştırma Müdürü

Genel Müdür Yardımcısı

2021 3.Çeyrek Müşteri K/Z Dağılımı: %38,46 Karda / %61,54 Zararda



/ahlatciyatirim

www.ahlatciyatirim.com.tr

İSTANBUL / Genel Müdürlük Merkez Ofis

Ahlatcı Yatırım Menkul Değerler A.Ş.

Maslak Mh. Taşyoncası Sk. T4 A Blok, Kat: -1 NO: 256

34485 Sarıyer/İstanbul

Tel: 444 0 968 / 0850 450 00 66

Fax: +90 212 290 21 41

Whatsapp: +90 539 769 63 84

Mail: info@ahlatciyatirim.com.tr

Mersis No: 0010056453000026

ÇORUM / Şube

Ahlatcı Yatırım Menkul Değerler A.Ş.

Eğridere Çarşısı No: 17

Merkez/Çorum

Tel: +90 364 211 10 19

Fax: +90 212 290 21 41

Whatsapp: +90 539 769 63 84

Mail: info@ahlatciyatirim.com.tr