

**KÜRESEL PİYASALARDA RİSK İŞTAHI ZAYIF**

Borsa İstanbul, dün yüzde 1,36 düşüşle 2.014,21 seviyesinden kapatırken işlem hacmi ise 47,7 milyar TL olarak gerçekleşti. Endeks dün gün içi en yüksek 2.065,84 seviyesini görürken en düşük 1.984,43 seviyesini gördü. Yurtdışı piyasalara bakıldığında ABD'de Dow Jones yüzde 0,90, S&P 500 yüzde 1,11; Nasdaq yüzde 1,30 düşüşle kapattı. Avrupa borsalarında ise, FTSE 100 yüzde 0,06 düşerken, CAC 40 yüzde 0,30, DAX yüzde 0,65 yükseliş gösterdi. Asya piyasasının ilk işlemlerinde satıcılı bir seyir gözleniyor.

Küresel gelişmelere baktığımızda ABD'de işsizlik maaşı başvuruları geçen hafta 286 bine yükselerek Ekim ortasından beri en yüksek seviyeye çıktı. Başvurulardaki bu artış, Omikron'un istihdam piyasasını da olumsuz etkilediğini gösterdi.

ABD'de Philadelphia Fed İmalat Endeksi, Ocak'ta piyasa beklentilerinin üzerinde yükseliş göstererek 23,2 seviyesine çıktı. ABD'de ikinci el konut satışları ise , Aralık 2021'de aylık bazda yüzde 4,6 azalarak piyasa beklentilerinin altında kaldı.

Yurt İçi gelişmelere baktığımızda TCMB, yılın ilk faiz kararını açıkladı. Buna göre politika faizi piyasa beklentileri doğrultusunda yüzde 14 seviyesinde sabit bırakıldı. Önümüzdeki ilk çeyreğe kadar, yapılan faiz indirimlerinin çıktıkları yakından takip edilecek.

Diğer yandan bozulan sermaye yapılarını ve kredi kapasitelerini desteklemek için kamu bankalarında 51,5 milyar TL'lik sermaye artışı gerçekleştirilecek. Ziraat Bankası'na 22,5 milyar TL, Halkbank ve Vakıfbank'a 13,5'er milyar TL, katılım bankalarına 2 milyar TL'lik ek sermaye planlanmakta.

Dünün piyasaları etkileyen olumsuz bir gelişmesi olarak, İran'ın gaz sevkiyatını durdurması ve günlük talebin 290 milyon metreküp seviyelerini aşması nedeniyle BOTAŞ, sanayiciye günlük doğalgaz kullanımını yüzde 40 oranında azaltma talimatı verdi. Yapılan yazılı açıklamada, İran tarafının arıza nedeniyle 10 gün doğalgaz veremeyeceği bildirimini yaptığını açıkladı.

Bugün yurt içinde tüketici güveni, yurt dışında ise İngiltere perakende satışlar verileri takip edilecek..

**EUR/USD****Destekler:**

1,1310 / 1,1300 / 1,1290

Dirençler:

1,1340 / 1,1350 / 1,1360

**USD/TRY****Destekler:**

13,40 / 13,35 / 13,25

Dirençler:

13,50 / 13,55 / 14,60

**ALTIN****Destekler:**

1.835/ 1.825 / 1.815

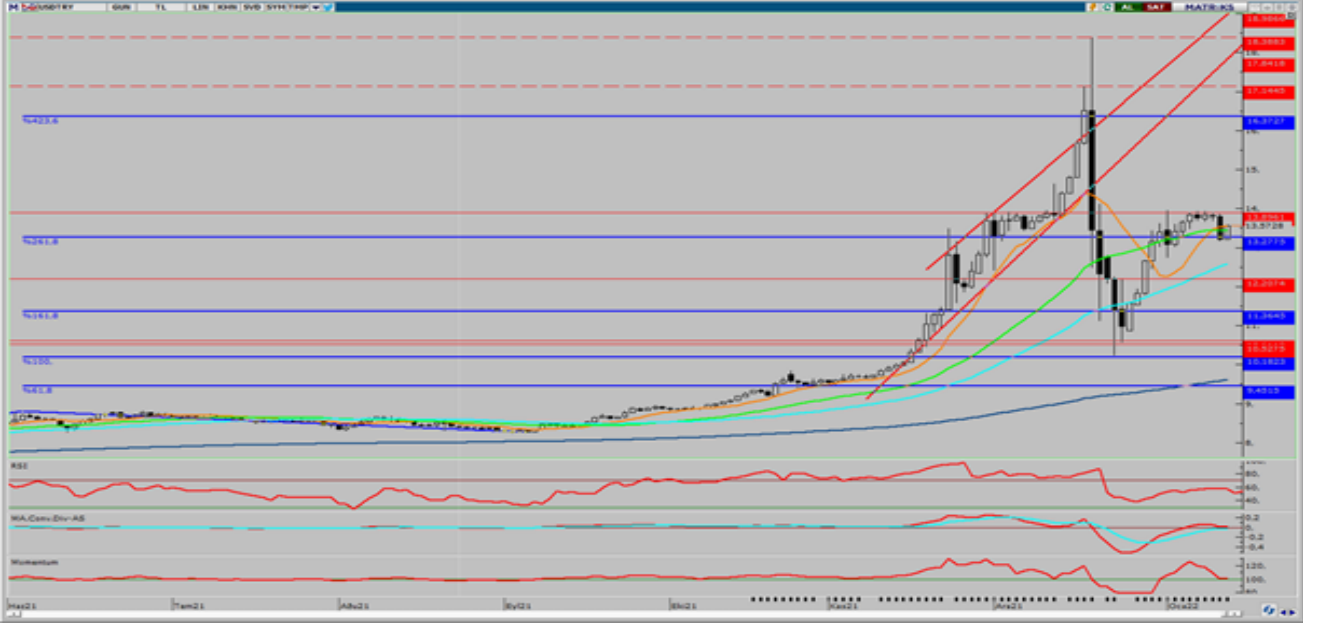
Dirençler:

1.845 / 1.855/ 1.860



USD/TRY

21 Ocak 2022



TCMB dün politika faizini piyasa beklentisine paralel yüzde 14 seviyesinde bıraktı. Metin içinde çeyreklik değerlendirme ve bekleme duruşundan Türk Lirası önceliklendirilmesi konusuna odaklanılacağı bir para politikası beklentisine dönüldü. Genel olarak aşağı yönlü baskının devam ettiği fakat sert aşağı yönlü kırılımın gerçekleşmediği fiyatlama devamını bugün de bekliyoruz. Bugün ABD'de veri akışı sınırlı, yurt içinde tüketici güveni takip edilecek.. Yaşanacak gelişmeler çerçevesinde kurda 13,55 ve 13,65 direnç seviyesinin takip edilebilir. Olası satış baskısı durumunda ise 13,35 ve 13,25 destek seviyeleri takip edilebilir.



EUR/TRY

21 Ocak 2022



Çaprazda genel olarak kurda ve paritede gerçekleşen yatay hareket ile birlikte dün sınırlı oynaklık yaşandığını gördük. TCMB faiz değişikliğine gitmezken Avrupa'da özellikle Almanya ÜFE gerçekleşmesi beklentilerin üzerinde gerçekleşti. Bugün yurt içinde ve Avrupa'da tüketici güveni verilerini takip edeceğiz. Paritede yükselişlerin sınırlı kalmaya devam edeceğini ve Türk Lirası'nda güçlenmenin gün içi fiyatlamalarda devam edeceğini düşünüyoruz. Yaşanacak gelişmeler çerçevesinde kurda 15,35 ve 15,45 direnç seviyesinin takip edilmesi gerekiyor. Olası satış baskısında ise 15,15 ve 15,00 destek seviyeleri takip edilebilir.



EUR/USD

21 Ocak 2022



Parite dün tam üssel 50 GAO. 1,1368 seviyesini test ettikten sonra nispeten güçlü seyreden ABD doları ile birlikte bu seviyeyi geçemeyerek geri çekildi. Avrupa enflasyon göstergeleri yükselirken, ABD'de istihdam ve imalat ile ilgili veriler beklentileri karşılamadı. Günün en düşüğüne yakın kapanış yapan paritede piyasalarda bozulan risk algısı ile birlikte geri çekilme olabilir. Yaşanacak gelişmeler çerçevesinde paritede 1,1325 ve 1,1330 direnç seviyesinin takip edilmesi gerekiyor. Olası satış baskısında ise 1,1290 ve 1,270 destek seviyeleri takip edilebilir.



ONS ALTIN

21 Ocak 2022



Bir önceki gün gerçekleşen sert yükseliş sonrasında dün sadece 10\$ aralığında fiyatlamalar gerçekleşti. ABD tahvil faizleri ve ABD dolarında yatay fiyatlamalar ile birlikte Rusya-Ukrayna arasında gerginliğin şimdilik görüşme tarihlerine kadar ertelendiği algısı bunda etkili oldu. Haftanın son işlem gününde veri akışı zayıf olmakla birlikte Borsalarda yaşanan tedirginlik jeopolitik gerginlik ile birlikte devam ediyor. Yaşanacak gelişmeler çerçevesinde ons altında 1.845 ve 1,1855 dolar direnç seviyesinin takip edilmesi gerekiyor. Olası satış baskısının görülmesi durumunda ise 1.830 ve 1,1820 dolar destek seviyeleri takip edilebilir.



GBP/USD

21 Ocak 2022



Parite dün 1,3660 seviyesinde ki direnç bölgesine kadar yükseliş gerçekleşirse de güçlü dolar etkisi ile bu seviyeyi yukarı yönlü kıramadı ve geri çekilerek günün en düşüğüne yakın 1,36 seviyelerinden günü tamamladı. Bugün ABD tarafında veri akışı zayıf, İngiltere'de ise perakende satışlar verisi takip edilecek. 1,3585 önemli destek seviyesi olarak takip edilmeye devam ederken bu seviyenin aşağı yönlü kırılması durumunda geri çekilme hızlanabilir. Yaşanacak gelişmeler çerçevesinde paritede 1,3620 ve 1,3650 seviyesinin direnç, 1,3590 ve 1,3570 seviyesi ise destek olarak takip edilebilir.



USD/JPY

21 Ocak 2022

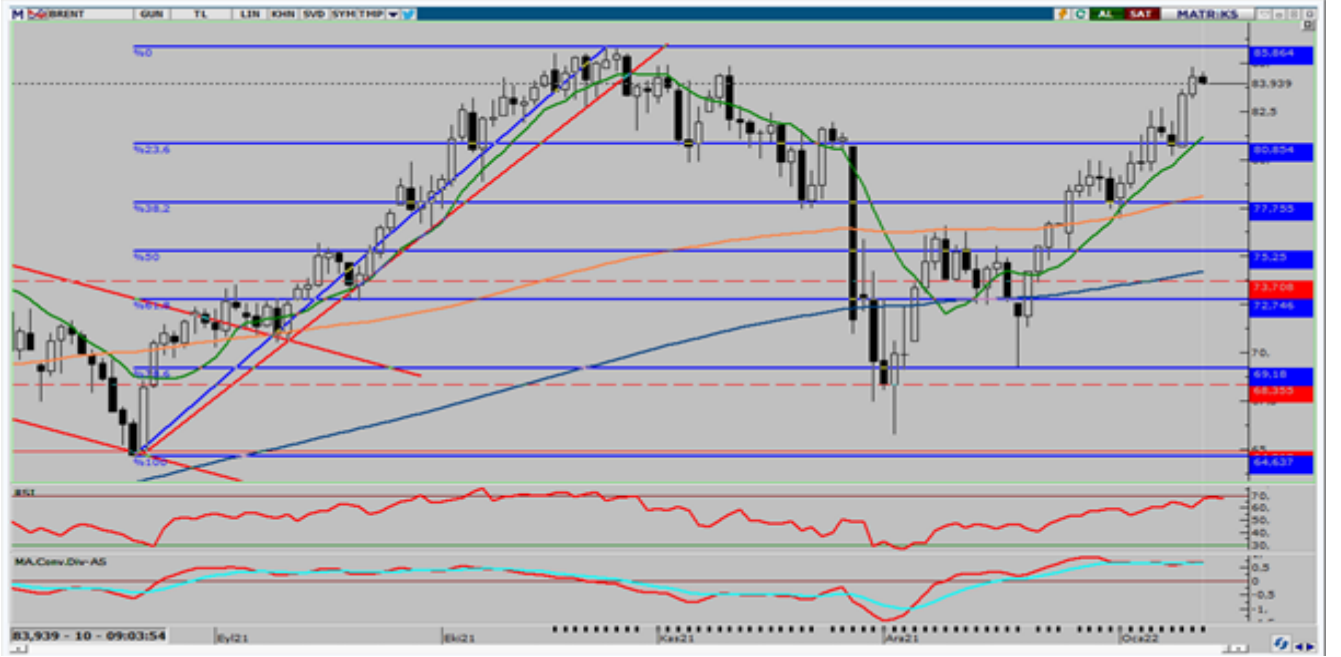


Japonya'daki enflasyon, ABD'de olduğundan çok daha mütevazı olmasına rağmen daha da yükseliyor. Aylardır sıfıra yakın seyreden Çekirdek TÜFE, Kasım ayında bir önceki % 0,5'ten % 0,1'e yükselişle yukarı yönlü seyretti. ABD'de istihdam ve imalat ile ilgili veriler beklentileri karşılamadı. Dolar endeksinde bir miktar zayıf seyir hakim. Yaşanacak gelişmeler çerçevesinde paritede 114,00 ve 114,25 seviyesi direnç, 113,70 ve 113,50 seviyesi ise destek olarak takip edilebilir.



BRENT PETROL

21 Ocak 2022



ABD'den gelen ham petrol stoklarının yükseldiği verisinin ardından Brent zirve seviyelerinden geri çekildi ve 86,16 seviyelerinden fiyatlanıyor. Buna rağmen, talep güçlü olmaya devam ediyor... Fiyatlardaki duraklama, ABD'nin stratejik rezervlerin serbest bırakılmasını hızlandırmayı planladığı raporlarından da kaynaklandı. Yaşanacak gelişmeler çerçevesinde petrolde 86,50 ve 87 dolar direnç, 86,00 ve 85,50 seviyesi ise destek olarak takip edilebilir.



GRAM ALTIN

21 Ocak 2022



Gram Altında ons altın ve kurda dünbelsiz yön arayışının devamında gerçekleşen yatay fiyatlamalar ile birlikte 780-800TL aralığındaki yatay bant hareketi devam etti. Bugün veri akışı zayıf olması ile birlikte piyasalarda yeni haber akışının yatay fiyatlamayı bozmaması ile birlikte benzer fiyatlamaları görmeye devam edebiliriz. Bu nedenle 780TL seviyelerine geri çekilmeler alış fırsatı olmaya devam edecektir. Yaşanacak gelişmeler çerçevesinde gramda 800 TL seviyesi direnç, 780 TL ve 760 TL seviyesi ise destek olarak takip edilebilir.

EKONOMİK TAKVİM

ZAMAN	ÜLKE	ÖNEM	VERİ	BEKLENTİ	ÖNCEKİ	PERİYOT
09:00	İngiltere	***	Perakende Satışlar (Aylık) (Ara)	-0,6%	1,4%	Aralık
10:00	Türkiye	**	Tüketici Güveni	-	68,9	Aralık
15:30	Avrupa Bölğ.	***	AMB Başkanı Lagarde'ın Konuşması	-	-	-
19:30	ABD	***	ABD Hazine Bakanı Janet Yellen'in Konuşması	-	-	-

**AHLATCI YATIRIM ARAŞTIRMA DEPARTMANI TARAFINDAN HAZIRLANMIŞTIR.
BİZİ SEÇTİĞİNİZ İÇİN TEŞEKKÜRLER.**

Hazırlayanlar;

Barış ÜRKÜN
Araştırma Müdürü

Tonguç Erbaş
Genel Müdür Yardımcısı

2021 3.Çeyrek Müşteri K/Z Dağılımı: %38,46 Karda / %61,54 Zararda



/ahlatciyatirim

www.ahlatciyatirim.com.tr

İSTANBUL / Genel Müdürlük Merkez Ofis

Ahlatcı Yatırım Menkul Değerler A.Ş.
Maslak Mh. Taşyoncası Sk. T4 A Blok, Kat: -1 NO: 256
34485 Sarıyer/İstanbul
Tel: 444 0 968 / 0850 450 00 66
Fax: +90 212 290 21 41
Whatsapp: +90 539 769 63 84
Mail: info@ahlatciyatirim.com.tr
Mersis No: 0010056453000026

ÇORUM / Şube

Ahlatcı Yatırım Menkul Değerler A.Ş.
Eğridere Çarşısı No: 17
Merkez/Çorum
Tel: +90 364 211 10 19
Fax: +90 212 290 21 41
Whatsapp: +90 539 769 63 84
Mail: info@ahlatciyatirim.com.tr