



### YURT İÇİ PİYASADA TCMB FAİZ KARARI İZLENECEK

Borsa İstanbul, dün yüzde 3,14 yükselişle 2.042,08 seviyesinden kapatırken işlem hacmi ise 44,7 milyar TL olarak gerçekleşti. Endeks dün gün içi en yüksek 2.043,99 seviyesini görürken en düşük 1.959,40 seviyesini gördü. Yurtdışı piyasalara bakıldığında ABD'de Dow Jones yüzde 0,96, S&P 500 yüzde 0,97; Nasdaq yüzde 1,15 düşüşle kapattı. Avrupa borsalarında ise, FTSE 100 yüzde 0,35, CAC 40 yüzde 0,55 düşüş, DAX yüzde 0,24 yükseliş gösterdi. Asya piyasasının ilk işlemlerinde alıcılı bir seyriz gözleniyor.

Küresel gelişmelere baktığımızda ABD Hazine Bakanı Janet Yellen Omikron varyantının ABD'de ekonomik toparlanmanın önüne geçemeyeceğini belirtti.

Yellen, yüksek aşılama oranları ve Biden hükümetinin 1.9 trilyon dolarlık Amerikan Kurtarma Planı nedeniyle ekonominin ciddi hasar almayacağını savundu. Kurtarma paketi, covid'den zarar gören hane halkı ve zor durumdaki işletmelere destek sağlamıştı fakat programın, enflasyonun 39 yılın zirvesine çıkmasında da etkili olduğu dile getiriliyor. ABD'de konut başlangıçları Aralık'ta yıllık yüzde 1,4 artışla 1,70 milyon adet ile son 9 ayın en yüksek seviyesine çıktı.

Yurt içi gelişmelere baktığımızda Cumhurbaşkanı Recep Tayyip Erdoğan Kabine Toplantısı sonrası yaptığı açıklamada, kur korumalı mevduat sisteminin 163 milyar liraya yükseldiğini bildirdi.

Merkez Bankası dördüncü swap anlaşmasını yaklaşık 4.7 milyar dolar büyüklükle siyasi ve ticari ilişkilerin yeniden düzene sokulduğu Birleşik Arap Emirlikleri ile yaptı. Bu anlaşma Türkiye'nin dördüncü swap anlaşması oldu. Toplam swap anlaşmaları 28 milyar dolara ulaştı.

Bugün yurt içinde TCMB faiz kararı, haftalık para ve banka istatistikleri, yurt dışında Almanya ÜFE ve Euro Bölgesi enflasyon, ABD'de işsizlik haklarından yararlanma başvuruları ve ham petrol stokları verileri takip edilecek.



EUR/USD



**Destekler:**

1,1340 / 1,1330 / 1,1313

**Dirençler:**

1,1400 / 1,1410 / 1,1420



USD/TRY



**Destekler:**

13,40 / 13,35 / 13,25

**Dirençler:**

13,50 / 13,55 / 14,60



ALTIN



**Destekler:**

1.830 / 1.820 / 1.810

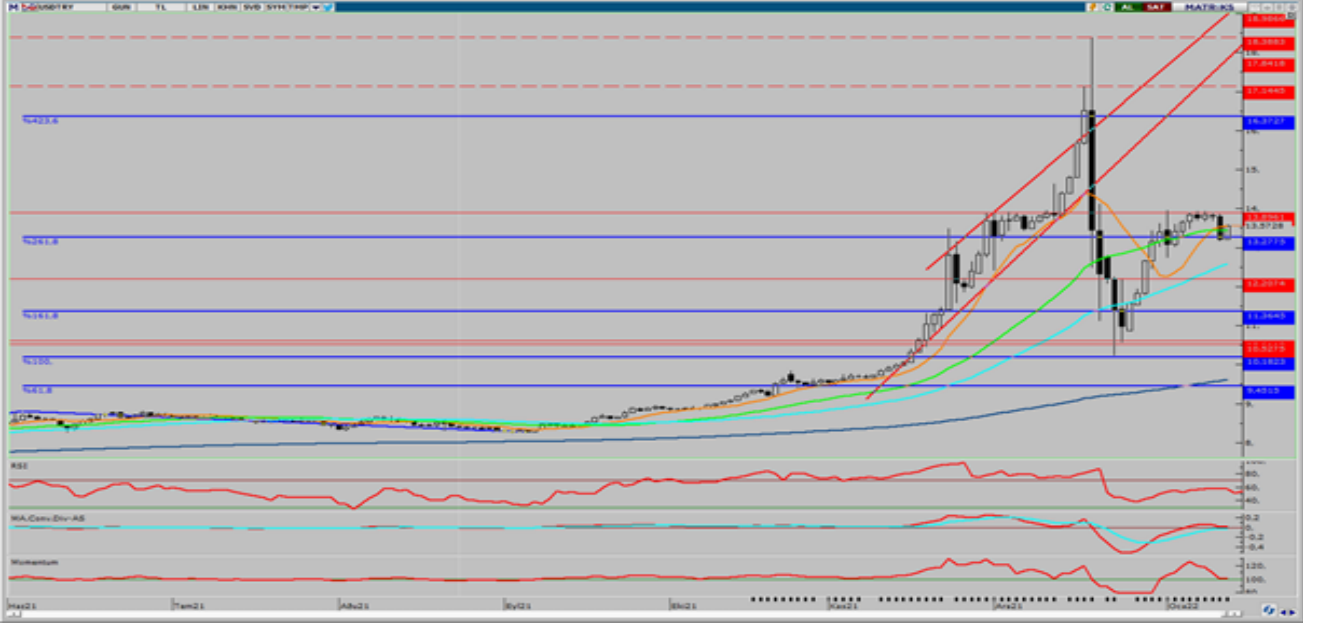
**Dirençler:**

1.845 / 1.855 / 1.870



USD/TRY

20 Ocak 2022



Kurda yatay hareketin devamını görüyoruz. Küresel anlamda risk algısında bozulma ve jeopolitik risk yaratabilecek haber akışına rağmen dün beklediğimiz aralıkta fiyatlar gerçekleşti. Bugün yurt içinde TCMB toplantısı var, bu toplantıda faizle ilgili alınacak karar ve açıklanacak metin içinde yer alacak sonraki toplantılara yönelik beklentiler ön plana çıkacaktır. ABD’de ise işsizlik haklarından yararlanma başvuruları ile Philadelphia imalat endeksi takip edilecek. Yaşanacak gelişmeler çerçevesinde kurda 13,55 ve 13,65 direnç seviyesinin takip edilebilir. Olası satış baskısı durumunda ise 13,35 ve 13,25 destek seviyeleri takip



EUR/TRY

20 Ocak 2022



Çaprazda dün parite tarafında yukarı yönlü toparlanma olması ile birlikte beklediğimiz fiyat aralıklarında gün içi işlemler gerçekleşti. Genel olarak Türk Lirası’nda yen iswap anlaşmaları ile güçlenen ve bugün gerçekleşecek TCMB PPK toplantısında faiz değişikliği olmayacağı yönünde algı ile aşağı yönlü sınırlı bir baskı oluştuğunu görüyoruz. Avrupa’ enflasyon ve Almanya’da ÜFE verileri takip edilecek. Yaşanacak gelişmeler çerçevesinde kurda 15,35 ve 15,45 direnç seviyesinin takip edilmesi gerekiyor. Olası satış baskısında ise 15,15 ve 15,00 destek seviyeleri takip edilebilir.



EUR/USD

20 Ocak 2022



Dün paritede toparlanma piyasalarda yaşanan risk algısının tekrar olumluya dönmesi ile bu sabah ile birlikte üssel 50 GAO. 1,1370 seviyesine kadar devam etti. Bugün Avrupa'da enflasyon verisini takip ederken, ABD'de işsizlik haklarından yararlanma başvuruları ile Philadelphia imalat endeksi takip edilecek. Yaşanacak gelişmeler çerçevesinde paritede 1,1375 ve 1,1390 direnç seviyesinin takip edilmesi gerekiyor. Olası satış baskısında ise 1,1340 ve 1,330 destek seviyeleri takip edilebilir.



ONS ALTIN

20 Ocak 2022



Ons altında ABD tahvil faizlerinde Fed toplantısı öncesinde yükseliş sonrasında 10 yıllık faiz yüzde 1,80 üzerinde kalmaya devam ederken, ABD dolarında yatay hareketler gözlemliyoruz. Bu gelişmeler ile birlikte 1800\$ altına geri çekilmeyen ve olası jeopolitik riskler ile ilgili güvenli liman algısının tekrar fiyatlandığı ons altın 1832\$ direnç seviyesinde geçerek 1844\$ seviyesine kadar yükseldi. Bugün küresel anlamda veri akışının yoğun. Yaşanacak gelişmeler çerçevesinde ons altında 1.850 ve 1860 dolar direnç seviyesinin takip edilmesi gerekiyor. Olası satış baskısının görülmesi durumunda ise 1.830 ve 1,1820 dolar destek seviyeleri takip edilebilir.



GBP/USD

20 Ocak 2022



Paritede dün üssel 200 GAO. 1,3585 seviyesinden verdiği tepki ile 1,3650 seviyelere yakın yerlere kadar yükseldi. Bu yükseliş kısmen kalıcılık gösterse de dün beklentilerin üzerinde açıklanan İngiltere enflasyon verisi sonrasında ABD tarafında işsizlik ve imalat endeksi verileri sonrası ABD dolarındaki fiyatlamaya belirleyici olacaktır. Yaşanacak gelişmeler çerçevesinde paritede 1,3650 ve 1.3675 seviyesinin direnç, 1,3620 ve 1,3600 seviyesi ise destek olarak takip edilebilir.



USD/JPY

20 Ocak 2022



USD / JPY Çarşamba günü 115.00 psikolojik seviyesinin altında baskı altındayken, ABD Hazine getirileri 2 yıllık ve 10 yıllıklar iki yılın en yüksek seviyelerinden geri çekiliyor Japonya ticaret açığı Aralık ayında hafif gerilerken ABD tarafında işsizlik ve imalat endeksi verileri takip edilecek 200 GAO olan 114,44 seviyesinin üzerinde kapanışlar yükselişin devamını getirebilir. Yaşanacak gelişmeler çerçevesinde paritede 114,70 ve 115,00 seviyesi direnç, 114,30 ve 114,00 seviyesi ise destek olarak takip edilebilir.



**BRENT PETROL**

**20 Ocak 2022**



Brent petrol, Omikron varyantına rağmen küresel talebin artmaya devam etmesinin, petrol arzının 2022 yılının ilk yarısında talebin gerisinde kalmasına yol açacağı endişeleri ile Ekim 2018'den bu yana görülen en yüksek seviye olan 87,50 dolar seviyelerinde fiyatlanmaya devam ediyor. 5, 10 ve 22 GAO üzerinde fiyatlanan petrole özellikle 85,00 dolar seviyesinin üzerinde kalıcılık sağlanması yükseliş eğiliminin devamını getirebilir. Yaşanacak gelişmeler çerçevesinde petrole 88 dolar direnç, 87,20 ve 86,75 seviyesi ise destek olarak takip edilebilir.



**GRAM ALTIN**

**20 Ocak 2022**



Gram Altında fiyatlama dar bant içinde gerçekleşmeye devam ediyor. Dün 785-795TL aralığında kurda zaman zaman yaşanan geri çekilmelere rağmen onds altında olası Rusya-Ukrayna gerginliği ile yaşanan yükselişler bu aralıkta fiyatların gerçekleşmesine neden oldu. Bugün yurt içinde TCMB PPK toplantısı takip edilecek. Yaşanacak gelişmeler çerçevesinde gramda 800 TL seviyesi direnç, 780 TL ve 760 TL seviyesi ise destek olarak takip edilebilir.

**EKONOMİK TAKVİM**

ZAMAN	ÜLKE	ÖNEM	VERİ	BEKLENTİ	ÖNCEKİ	PERİYOT
13:00	Avrupa	***	Tüketici Fiyat Endeksi (TÜFE)	5,00%	5,00%	Aralık
14:00	Türkiye	***	Bir Hafta Vadeli Repo Faiz Oranı	14,00%	14,00%	Ocak
14:00	Türkiye	***	Gecelik Borç Verme Oranı		12,50%	Ocak
16:30	ABD	***	İşsizlik Haklarından Yararlanma Başvuruları	220K	230K	
16:30	ABD	***	Philadelphia Fed İmalat Endeksi	20,0	15,4	Ocak
18:00	ABD	***	Mevcut Ev Satışları	6,44M	6,46M	Aralık
19:00	ABD	***	Ham Petrol Stokları	-0,938M	-4,553M	

**AHLATCI YATIRIM ARAŞTIRMA DEPARTMANI TARAFINDAN HAZIRLANMIŞTIR.  
BİZİ SEÇTİĞİNİZ İÇİN TEŞEKKÜRLER.**

Hazırlayanlar;

Bariş ÜRKÜN  
Araştırma Müdürü

Tonguç Erbaş

Genel Müdür Yardımcısı

2021 3.Çeyrek Müşteri K/Z Dağılımı: %38,46 Karda / %61,54 Zararda



/ahlatciyatirim

www.ahlatciyatirim.com.tr

**İSTANBUL / Genel Müdürlük Merkez Ofis**

Ahlatcı Yatırım Menkul Değerler A.Ş.  
Maslak Mh. Taşyoncası Sk. T4 A Blok, Kat: -1 NO: 256  
34485 Sarıyer/İstanbul  
Tel: 444 0 968 / 0850 450 00 66  
Fax: +90 212 290 21 41  
Whatsapp: +90 539 769 63 84  
Mail: info@ahlatciyatirim.com.tr  
Mersis No: 0010056453000026

**ÇORUM / Şube**

Ahlatcı Yatırım Menkul Değerler A.Ş.  
Eğridere Çarşısı No: 17  
Merkez/Çorum  
Tel: +90 364 211 10 19  
Fax: +90 212 290 21 41  
Whatsapp: +90 539 769 63 84  
Mail: info@ahlatciyatirim.com.tr