

**ABD 2 YILLIK TAHVİL FAİZİ %1'İN ÜZERİNDE**

Borsa İstanbul, dün yüzde 0,62 yükselişle 2.085,76 seviyesinden kapatırken işlem hacmi ise 36 milyar TL olarak gerçekleşti. Endeks dün gün içi en yüksek 2.102,97 seviyesini görürken en düşük 2.083,55 seviyesini gördü. Yurtdışı piyasalara bakıldığında ABD piyasaları tatil sebebiyle kapalıydı. Avrupa borsalarında ise, FTSE 100 yüzde 0,91, CAC 40 yüzde 0,82 düşüş, DAX yüzde 0,32 yükseliş gösterdi. Asya piyasasının ilk işlemlerinde Çin borsası hariç satıcılı bir seyir gözleniyor.

Küresel gelişmelere baktığımızda ABD tahvil getirilerinde yaşanan yükseliş öne çıkıyor. Fed'in daha sert faiz artıracığı yönünde beklentiler iki yıllık tahvil getirisini 2020'den bu yana ilk kez yüzde 1'in üzerine çıkardı.

Çin Merkez Bankası (PBOC) ekonomik momentumun hala zayıf olması, konut sektörünün zorlanması ve salgınların devam etmesi nedeniyle 2 yıl aranın ardından ilk kez faiz indirimine gitti ve bazı finans kurumlarına sağladığı orta vadeli kredi enstrümanı MLF enstrümanı için faizi 10 baz puan düşürerek 2,85'e çekti.

Yurt içi gelişmelere bakıldığında Merkezi Yönetim bütçesi, aralık ayında 145,7 milyar TL açık verdi. Bütçe dengesi 2021 yılında 192,2 milyar TL açık verirken, geçen yıl 11,39 milyar TL faiz dışı açık oluştu. Geçen yıl verilen bütçe açığının önemli bölümü Aralık ayında gerçekleşti. Bütçeden KİT'lere Aralık ayında borç verme kalemi altında 55 milyar lira transfer edildi. En yüksek payı ise 40 milyar lira ile BOTAŞ aldı.

Uluslararası kredi derecelendirme kuruluşu Fitch Ratings, Türkiye'de artan enflasyon ve izlenen heterodoks politikaların makroekonomik ve finansal riskleri artırdığını belirtti. Fitch Ratings, Türkiye'nin kamu borcunun benzerlerine göre düşük olmasına rağmen borçlanma maliyetinin hızlı bir şekilde yükseldiğini belirterek, "Yüksek enflasyon ve kurdaki değer kaybına karşı uygulanan mali politikalar kamu maliyesini kurdaki dalgalanmalara karşı daha hassas hale getiriyor ve makroekonomik oynaklığı artırıyor" söyleminde bulundu.

Bugün yurt içinde önemli veri akışı bulunmazken; yurt dışında İngiltere işsizlik oranı, işsizlik hakları başvurusu, Almanya ZEW Ekonomik Güven endeksi verileri takip edilecek.

**EUR/USD****Destekler:**

1,1390 / 1,1380 / 1,1370

**Dirençler:**

1,1400 / 1,1410 / 1,1420

**USD/TRY****Destekler:**

13,40 / 13,35 / 13,25

**Dirençler:**

13,50 / 13,55 / 14,60

**ALTIN****Destekler:**

1.815 / 1.800 / 1.790

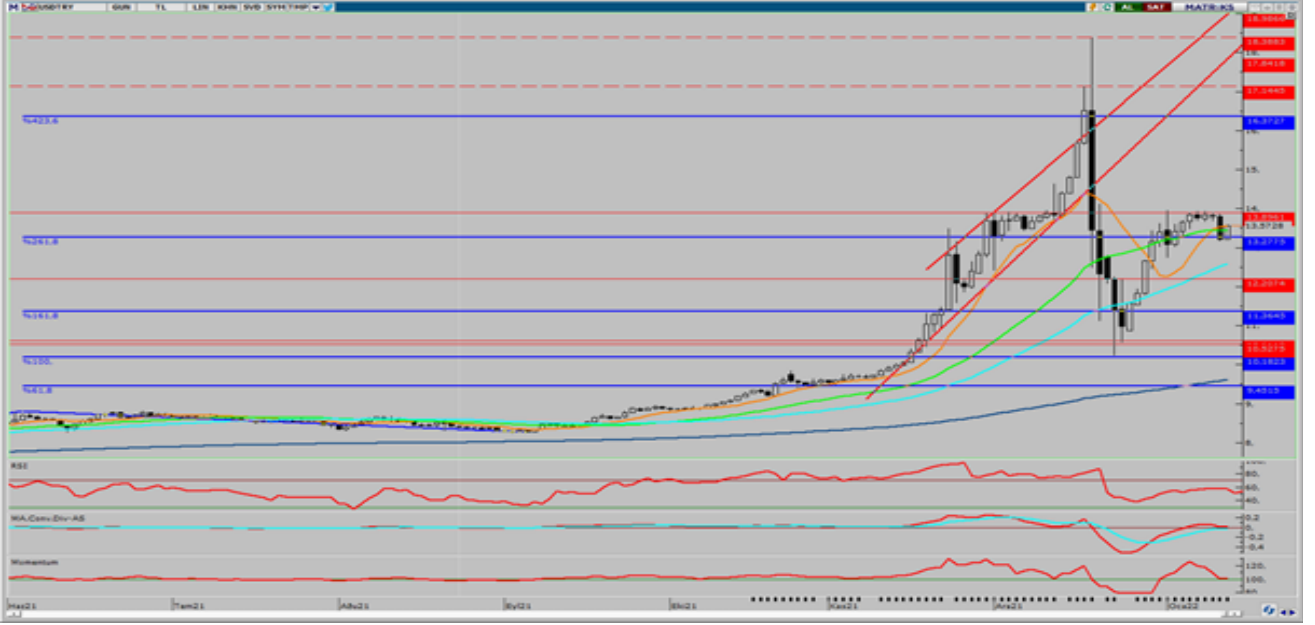
**Dirençler:**

1.835 / 1.834 / 1.850



USD/TRY

17 Ocak 2022



Kurda dün sakin ve yatay aşağı yönlü bir günü ABD piyasalarının kapalı olması ile birlikte yaşadık. Kısa süreli 13,23TL seviyelerine geri çekilme yaşansa da günü 13,40TL üzerinde kapattı. Bugün ABD'de New York Empire State imalat endeksi açıklanacak. Yurt içinde Perşembe günü gerçekleşecek TCMB PPK toplantısında faiz değişikliği olmayacağı beklentisi ağırlık kazanmaya başladı. Yaşanacak gelişmeler çerçevesinde kurda 13,55 ve 13,65 direnç seviyesinin takip edilebilir. Olası satış baskısı durumunda ise 13,35 ve 13,25 destek seviyeleri takip edilebilir.



EUR/TRY

17 Ocak 2022



Çaprazda paritede dün yatay hareketler gözlemlenirken aşağı yönlü sınırlı geri çekilmenin devam ettiğini görüyoruz. Perşembe günü yapılacak PPK toplantısına kadar yurt içinde önemli veri akışı bulunmamakta. Bu nedenle olası politika faizinin sabit bırakılması Türk Lirası'nda değer kazancına neden olabilir. Avrupa'da ise bugün Zew güven endeksini takip edeceğiz.. Yaşanacak gelişmeler çerçevesinde kurda 15,45 ve 15,55 direnç seviyesinin takip edilmesi gerekiyor. Olası satış baskısında ise 15,25 ve 15,15 destek seviyeleri takip edilebilir.



EUR/USD

17 Ocak 2022



Paritede dün ABD tarafında tatil nedeni ile piyasaların kapalı olmasından dolayı yatay bir gün geçirdi. 1,14 üzerinde kalıcılık devam ederken ABD dolarında da son iki günkü değer kazanımı sonrası yatay fiyatlama görüyoruz. Bugün Avrupa'da güven endeksi, ABD'de ise New York imalat endeksi açıklanacak. Yaşanacak gelişmeler çerçevesinde paritede 1,1415 ve 1,1430 direnç seviyesinin takip edilmesi gerekiyor. Olası satış baskısında ise 1,1390 ve 1,370 destek seviyeleri takip edilebilir.



ONS ALTIN

17 Ocak 2022



Ons altında dün 1813-1823\$ arasında fiyatlama gerçekleşti. ABD piyasalarının kapalı olması fiyat oynaklığını da doğal olarak azaltmış gözüküyor. Bugün ABD tarafında imalat endeksi verisini New York bölgesinde takip ederken dolar endeksinde 95 seviyesi üzerinde kalıcılık ve ABD tahvil faizlerinde 10 yıllık faizlerin yüzde 1,82 seviyesinde olduğunu hatırlatarak, özellikle 1820\$ üzerinde hedef 1832\$ olmaya devam edecek. Yaşanacak gelişmeler çerçevesinde ons altında 1.820 ve 1,1830 dolar direnç seviyesinin takip edilmesi gerekiyor. Olası satış baskısının görülmesi durumunda ise 1.810 ve 1,1805 dolar destek seviyeleri takip edilebilir.





GBP/USD

17 Ocak 2022



Paritede 1,3750 test edildikten sonra geri çekilme son 3 gündür devam ediyor. Bugün İngilterede işsizlik verisi takip edilirken, ABD'de ise New York imalat endeksi açıklanacak. 1,3670 seviyesi üzerinde tekrar kalıcılık sağlanmaması durumunda geri çekilmenin 1,3587 seviyesinde olan üssel 200 GAO. Bölgesine kadar devamını görebiliriz.. Yaşanacak gelişmeler çerçevesinde paritede 1,3650 ve 1.3675 seviyesinin direnç, 1,3630 ve 1,3600 seviyesi ise destek olarak takip edilebilir.



USD/JPY

17 Ocak 2022



USD / JPY iki günlük yükseliş trendi yakalayıp 114,50 seviyesinin üzerinden fiyatlamaya başladı. ABD 2 yıllık tahvil getirileri, ABD tatilinden sonra %1'in üzerine çıkmış durumda. Bu hafta Japonya Merkez Bankası toplantısı var. Japonya Merkez Bankası'nın para politikasını sağlam tutması muhtemel, fiyat ve büyüme görünümüne ilişkin üç aylık rapor önemli olacak. Yaşanacak gelişmeler çerçevesinde paritede 115,00 ve 115,25 seviyesi direnç, 114,70 ve 114,50 seviyesi ise destek olarak takip edilebilir.



**BRENT PETROL**

17 Ocak 2022

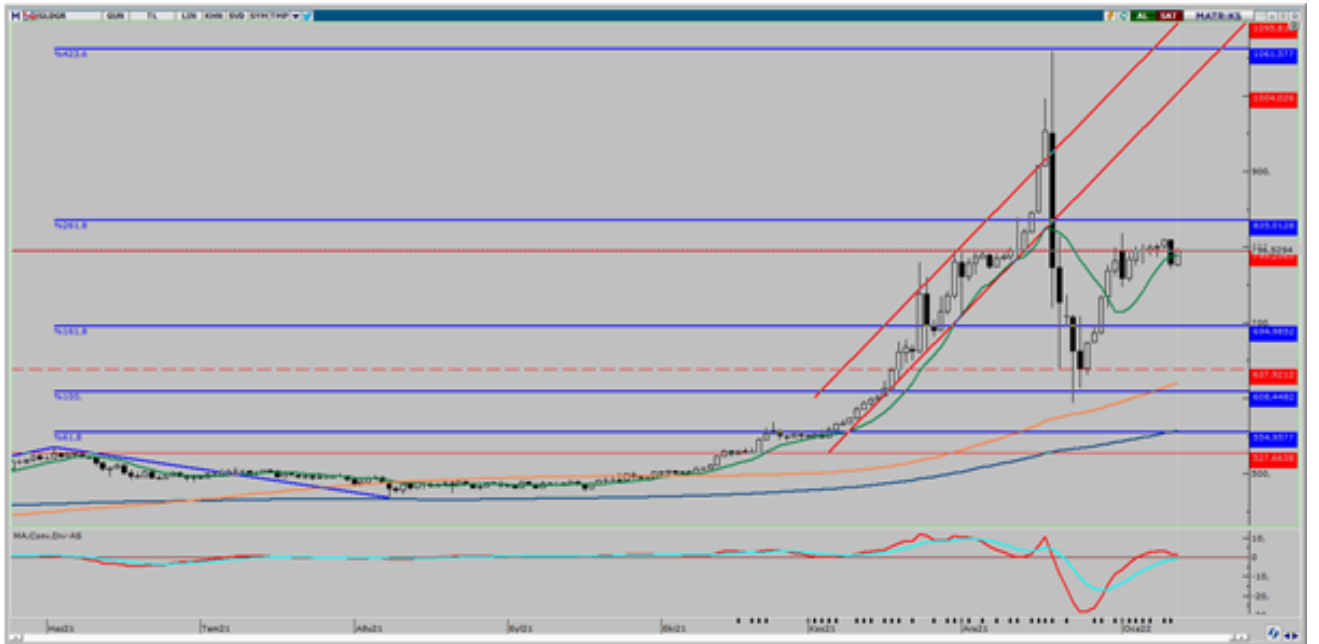


Brent petrol, Omikron varyantına rağmen küresel talebin artmaya devam etmesinin, petrol arzının 2022 yılının ilk yarısında talebin gerisinde kalmasına yol açacağı endişeleri ile Ekim 2018'den bu yana görülen en yüksek seviye olan 87,50 dolara ulaştı. 5, 10 ve 22 günlük üssel hareketli ortalamalarının üzerinde fiyatlanan petrole özellikle 85,00 dolar seviyesinin üzerinde kalıcılık sağlanması yükseliş eğiliminin devamını getirebilir. Yaşanacak gelişmeler çerçevesinde petrole 87,50 ve 88 dolar direnç, 86,50 ve 86,00 seviyesi ise destek olarak takip edilebilir.



**GRAM ALTIN**

17 Ocak 2022



Gram Altında dün beklediğimiz fiyat aralıklarında yatay bir gün gerçekleşirken 800TL altında kalıcılığın devam ettiğini görüyoruz. Bugün kurda ve ons altında yükselişlerin sınırlı kaldığı bir fiyatlama görebiliriz. Bu nedenle 790TL üzerinde 795TL geçilmedikçe yükselişler kar al için uygundur. Yurt içinde Perşembe günü gerçekleşecek TCMB PPK toplantısında faiz kararı yakından takip edilmeli. Yaşanacak gelişmeler çerçevesinde gramda 790 TL seviyesi direnç, 780 TL ve 760 TL seviyesi ise destek olarak takip edilebilir.

**EKONOMİK TAKVİM**

ZAMAN	ÜLKE	ÖNEM	VERİ	BEKLENTİ	ÖNCEKİ	PERİYOT
10:00	İngiltere	***	Ortalama Gelir Endeksi + İkramiye	4,2%	4,9%	Kasım
10:00	İngiltere	**	İşsizlik Hak Başvurusu Sayısındaki Değişim	-38,6Bin	-49,8Bin	Aralık
13:00	Almanya	***	ZEW Endeksi	32,0	29,9	Ocak

**AHLATCI YATIRIM ARAŞTIRMA DEPARTMANI TARAFINDAN HAZIRLANMIŞTIR.  
BİZİ SEÇTİĞİNİZ İÇİN TEŞEKKÜRLER.**

Hazırlayanlar;

Barış ÜRKÜN  
Araştırma Müdürü

Tonguç Erbaş  
Genel Müdür Yardımcısı

2021 3.Çeyrek Müşteri K/Z Dağılımı: %38,46 Karda / %61,54 Zararda



/ahlatciyatirim

www.ahlatciyatirim.com.tr

**İSTANBUL / Genel Müdürlük Merkez Ofis**

Ahlatcı Yatırım Menkul Değerler A.Ş.  
Maslak Mh. Taşyoncası Sk. T4 A Blok, Kat: -1 NO: 256  
34485 Sarıyer/İstanbul  
Tel: 444 0 968 / 0850 450 00 66  
Fax: +90 212 290 21 41  
Whatsapp: +90 539 769 63 84  
Mail: info@ahlatciyatirim.com.tr  
Mersis No: 0010056453000026

**ÇORUM / Şube**

Ahlatcı Yatırım Menkul Değerler A.Ş.  
Eğridere Çarşısı No: 17  
Merkez/Çorum  
Tel: +90 364 211 10 19  
Fax: +90 212 290 21 41  
Whatsapp: +90 539 769 63 84  
Mail: info@ahlatciyatirim.com.tr