



### YILIN SON HAFTASINDA PİYASALARDA YÖN NERESİ?

Borsa İstanbul, Cuma günü yüzde 4,76 yükselişle 1.891,28 seviyesinden kapatırken işlem hacmi ise 26 Milyar TL olarak gerçekleşti. Endeks Cuma gün için en yüksek 1.891,28 seviyesini görürken en düşük 1.808,93 seviyesini gördü. Yurtdışı piyasalara bakıldığında ABD'de Dow Jones yüzde 0,55 S&P 500 yüzde 0,62 ve Nasdaq yüzde 0,85 yükselişle kapattı. Avrupa borsaları ise, FTSE 100 yüzde 0,02, CAC 40 yüzde 0,28 eksi kapatırken; DAX yüzde 1,04 yükseliş gösterdi. Asya piyasalarında karışık bir seyir gözleniyor. Gelişmekte olan Asya hisse senetleri ve para birimleri yılın son haftasının ilk işlem gününe olumlu bir görünümde başladı ancak Çin ve Japonya artan COVID-19 vakaları arasında daha sıkı kısıtlama beklentileriyle karşı karşıya kaldığından kazançlar sınırlı kaldı.

Cuma günü Noel tatili sebebiyle başta ABD borsaları işlem görmedi. Dolayısıyla geçtiğimiz haftanın son işlem günü küresel piyasalarda ekonomik veri açısından sakin bir gün yaşandı. Bugün ise İngiltere borsaları kapalı olacak.

CEBR yıllık Dünya Ekonomi Ligi Tablosu raporunun 2022 yılı beklentileri yayımlandı. Rapora göre, dünya ekonomisi büyümesi 2022'de ilk kez 100 trilyon doları aşacak. CEBR, geçen yıl dünyanın büyümesinin ilk kez 2024'te 100 trilyon doları aşacağı tahmininde bulunmuştu. Aynı zamanda rapora göre Çin, 2030'da ABD'yi geçerek dünya ekonomisinin en büyüğü olacak konumda. CEBR, bir yıl önceki tahmininde Çin'in ABD'yi 2028'de geçeceğini öngörmüştü. CEBR raporuna göre, dünyadaki çoğu ülkenin aksine Türkiye ekonomisi, 2020'de yüzde 1,8 büyüdü ve 2021'de yüzde 9 ile daha hızlı büyüyecek.

Yurt içi gelişmelere baktığımızda Kur korumalı mevduattan stopaj alınmamasına ilişkin Karar, Resmi Gazete'de yayımlandı Sıfır stopaj oranı, kur korumalı mevduat sisteminin yürürlüğe alındığı tarih olan 21 Aralık'tan itibaren sistem kapsamında açılan tüm hesaplar için uygulanmaya alınacak.

Bugün açıklanacak ekonomik verilere baktığımızda, Türkiye Cumhuriyet Merkez Bankası tarafından Reel Kesim Güven Endeksi ve kapasite kullanım oranı rakamları açıklanacak. Kapasite kullanım oranı Kasım ayında yüzde 78,1, Reel Kesim Güven Endeksi ise 108,4 seviyesinde açıklanmıştı.

Türkiye İstatistik Kurumu, Ekim ayına ilişkin Sektörel Güven Endekslerini yayımlayacak. Hizmet Sektörü Güven Endeksi bir önceki ay yüzde 0,7 düşüşle 119,4 seviyesinde gelmişti.

Avrupa'da öne çıkan bir veri bulunmazken, ABD'de Dallas Fed Teksas İmalat Aktivite Endeksi açıklanacak. ABD'de ayrıca 2 ve 5 yıllık tahvil ihaleleri bulunmakta. Bugün İngiltere, Hong Kong'ta Noel tatili nedeniyle piyasalar kapalı kalmaya devam edecek.



EUR/USD



**Destekler:**

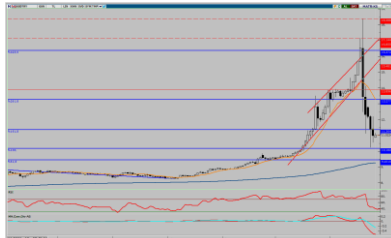
1,1300 / 1,1265 / 1,1250

**Dirençler:**

1,1340 / 1,1375 / 1,1390



USD/TRY



**Destekler:**

11,40 / 11,10 / 10,85

**Dirençler:**

11,36 / 11,80 / 12,20



ALTIN



**Destekler:**

1.800 / 1.790 / 1.785

**Dirençler:**

1.815 / 1.820 / 1.825



USD/TRY

27 Aralık 2021

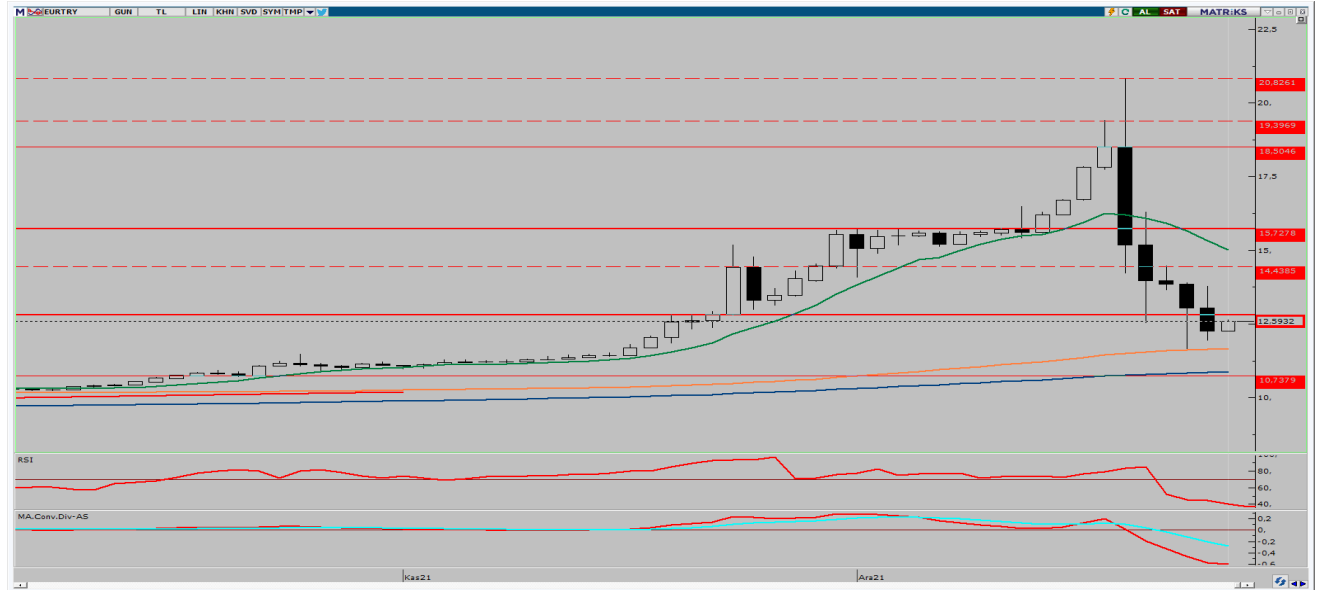


Kurda ABD piyasalarının kapalı olduğu günde geçtiğimiz haftanın son işlem gününde 12,07TL seviyesi yükseliş ile birlikte test edilse de, haftanın kapanışı 10,36TL seviyesinden gerçekleşti. Bugün yurt içinde kapasite kullanım ve güven endekslerini takip ederken, ABD'de Dallas Fed imalat aktivite endeksi açıklanacak. Özellikle 10,50TL psikolojik seviyesine doğru geri çekilmeler bugün ABD piyasalarının tekrar açık olması ile birlikte alış fırsatı olarak değerlendirilebilir. Yaşanacak gelişmeler çerçevesinde kurda 11,36 ve 11,80 direnç seviyelerinin takip edilmesi gerekiyor. Olası satış baskısının görülmesi durumunda ise 11,40 ve 11,10 destek seviyeleri takip edilebilir.



EUR/TRY

27 Aralık 2021



Çaprazda geçtiğimiz haftanın son işlem gününde yurt dışı piyasalar Noel nedeniyle bir çok bölgede kapalı olurken yükseliş ile birlikte 13,60TL üzeri test edildi. Kapanışa doğru Türk Lirası'nda yaşanan değer kazanımı ile 12,37TL kapanış gerçekleşti. Bugün Avrupa'da veri akışı zayıf, yurt içinde ise kapasite kullanım ve güven endeksleri takip edilecek. Paritede 3 günün ardından yükseliş gerçekleşmesi 12TL üzerinde kalıcılık yaşanmasına neden olabilir. Yaşanacak gelişmeler çerçevesinde kurda 12,85 ve 13,00 direnç seviyelerinin takip edilmesi gerekiyor. Olası satış baskısının görülmesi durumunda ise 12,30 ve 12,00 destek seviyeleri takip edilebilir.



EUR/USD

27 Aralık 2021

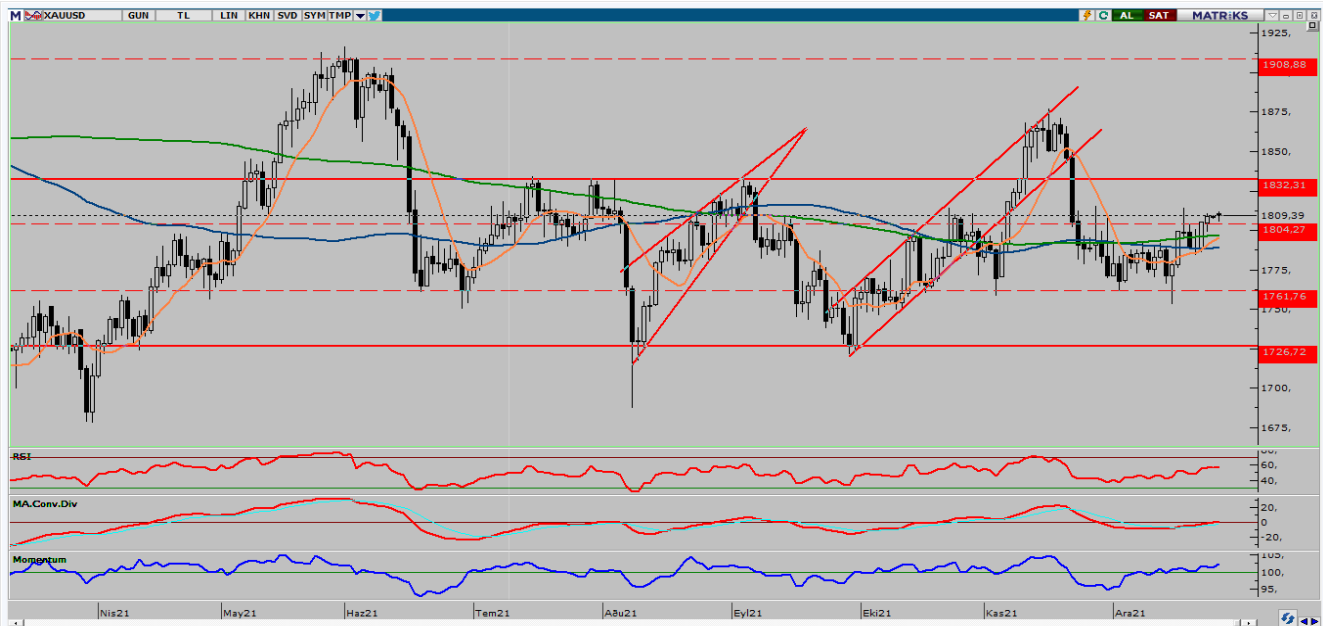


Paritede Cuma günü Noel tatili nedeni ile yatay fiyatlama olurken bugün piyasalarda tekrar işlemler başladı ve veri akışının sınırlı olduğunu söylemeliyiz. ABD'de sadece Dallas Fed imalat aktivite endeksi takip edilecek. Hafta genelinde yılsonu nedeniyle yatay hareketlerin devamı görülebilir. Gelişmeler çerçevesinde paritede 1,1340 direnç seviyesinin takip edilmesi gerekiyor. Olası satış baskısının görülmesi durumunda ise 1,1300 ve 1,1265 destek seviyeleri olarak takip edilebilir.



ONS ALTIN

27 Aralık 2021

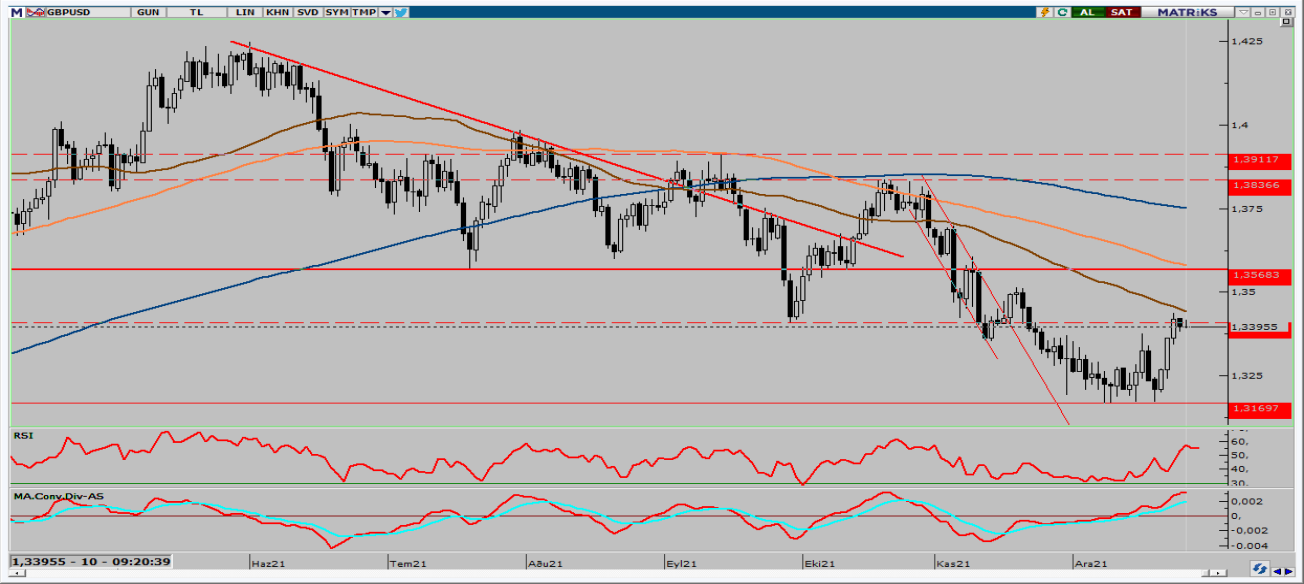


Ons altında yükseliş trendi geçtiğimiz haftanın son işlem gününde yurt dışı piyasaların Noel tatili nedeni ile kapalı olması ile ara vermişti. Ons altında dolar endeksinde geri çekilme ile birlikte yükselişin devamını bugün de görebiliriz. Veri akışının sınırlı olması genel olarak ürünlerde trend değişimi yaşanmasına neden olmayacağını düşünüyoruz. 1800\$ aşağı yönlü kırılmadıkça geri çekilmeler sınırlı kalmaya devam edecektir. Yükselişlerde 1815 ve 1820\$ seviyeleri direnç olarak takip edilebilir.



GBP/USD

27 Aralık 2021

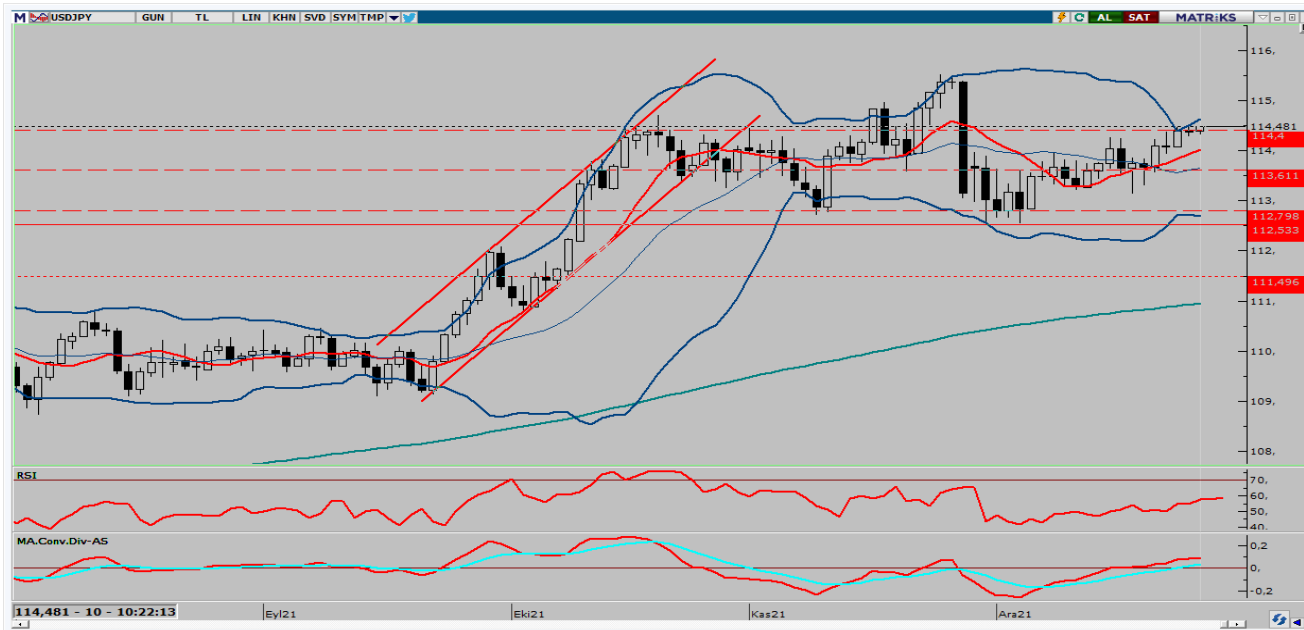


Paritede bugün Noel tatili sonrasında İngiltere'de piyasalar kapalı. ABD tarafı Noel tatili sonrasında yeniden açılırken veri akışı olarak Dallas Fed aktivite imalat endeksini bekleyecek. Genel olarak yükselişin devam edeceğini ve 1,3300 zarar durdur ile 1,3350 ve altına geri çekilmeler alış fırsatı olmaya devam edecektir. İngiltere piyasaları yarında tatil olacağından yatay hareketin hafta başlangıcında devam edebileceğini düşünebiliriz. Yaşanacak gelişmeler çerçevesinde paritede 1,3456 ve 1,3475 direnç seviyelerinin takip edilmesi gerekiyor. Olası satış baskısının görülmesi durumunda ise 1,3365 ve 1,3325 destek seviyeleri takip edilebilir.



USD/JPY

27 Aralık 2021

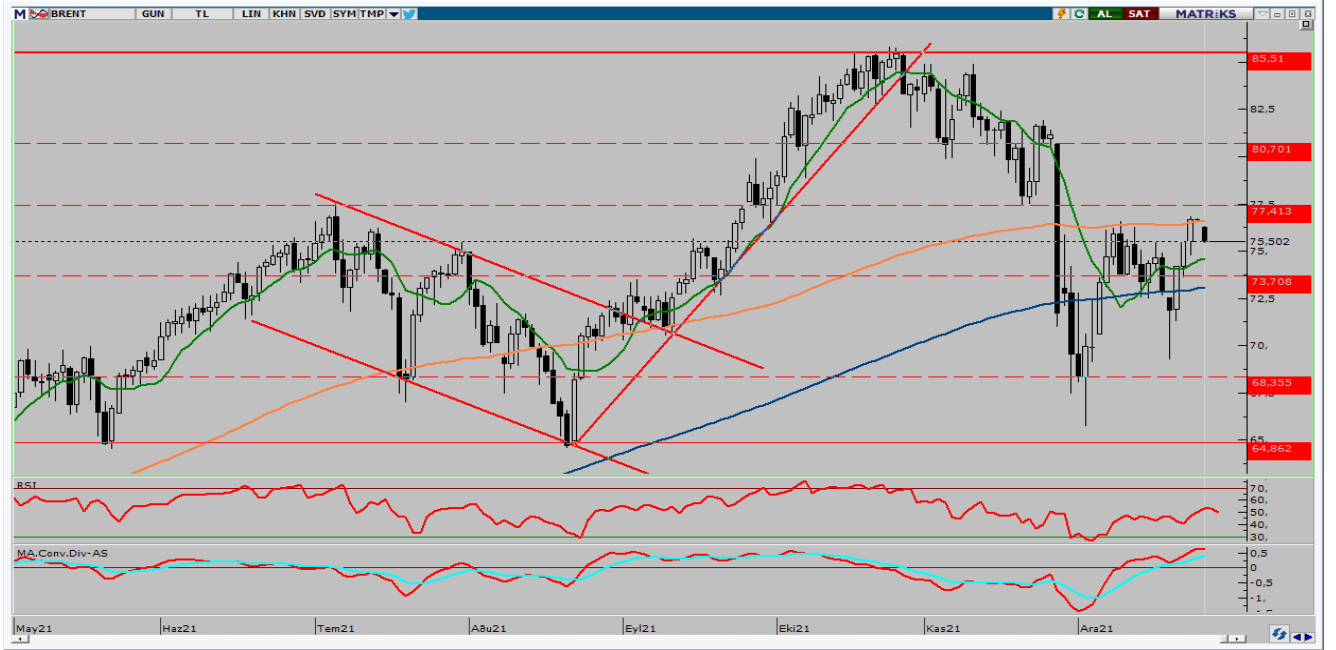


USDJPY paritesi Japonya Perakende Ticareti'nin Ekim ayında %1.7'lik beklentiye karşılık %1.9 artması ve BOJ özetinde, politika yapımcıların enflasyonist baskıyı tartıştığını göstermesine rağmen 115 seviyesinin altında kalmaya devam ediyor. Dolar endeksinin 96 seviyesinin altına sarkması USDJPY'de yukarı yönlü hareketi tetikleyebilir. Yaşanacak gelişmeler çerçevesinde paritede 114,5 ve 114, direnç seviyesinin takip edilmesi gerekiyor. Olası satış baskısının görülmesi durumunda ise 114,00 ve 1,1385 destek seviyeleri takip edilebilir.



**BRENT PETROL**

27 Aralık 2021

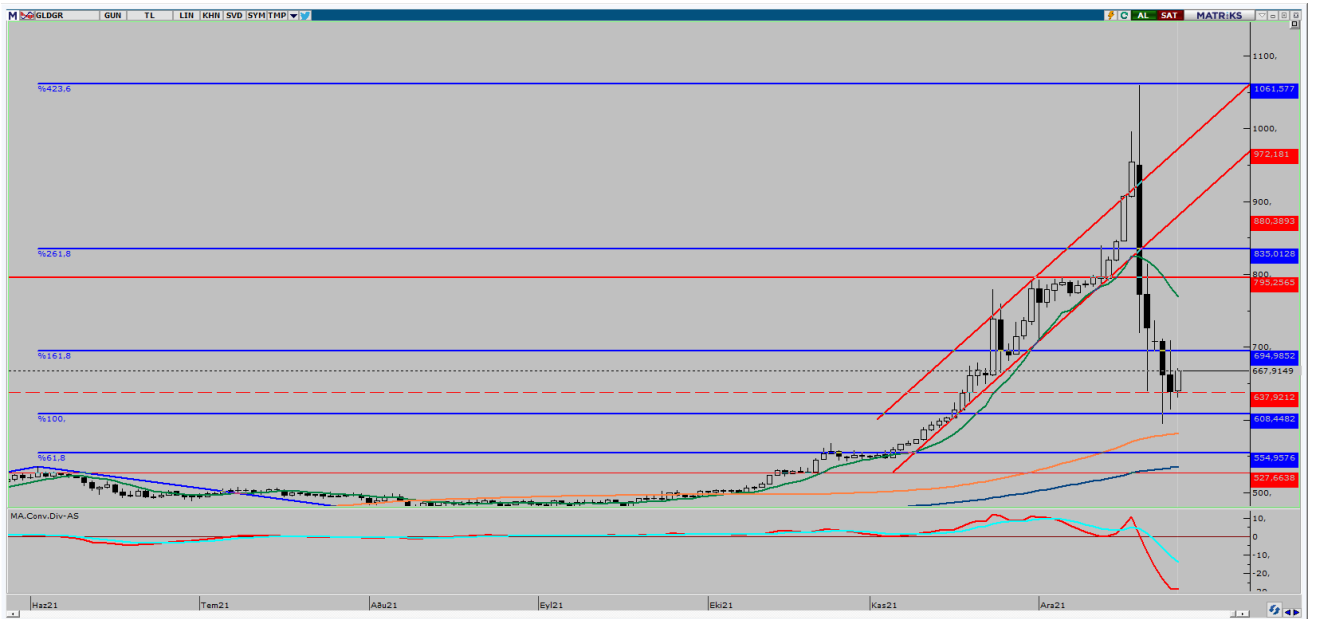


Son bir aydır yükseliş trendinde olan brent petrolü, Kovid-19'dan kaynaklanan hafta sonu uçuş iptallerinin gerçekleşmesi ve uçuş iptallerinin devam edebileceği yönünde beklentinin oluşması brent petrolde aşağı yönde baskı oluşturuyor. Brent petrole teknik açıdan bakılacak olursa, yukarı yönlü gelişmeler yaşanması durumunda 73,60 ve 75,00 \$ direnç seviyelerinin takip edilmesi gerekiyor. Yaşanan gelişmelerle beraber aşağı yönlü bir seyrin oluşması halinde ise 72,00 ve 71,15\$ destek seviyeleri önem arz ediyor.



**GRAM ALTIN**

27 Aralık 2021



Özellikle kurda yaşanan geri çekilme ile birlikte geçtiğimiz hafta Cuma günü öncesinde 600TL altını test eden gram altın bugün 675 TL'nin üzerinde kalıcı olması durumunda yukarı yönlü hareketin devamı görülebilir. Ons altında yükselişler yaşanmasını beklerken bu yükselişlerin sınırlı kalacağını düşünüyoruz. Gram Altın'da yukarı yönlü hareketin görülmesi durumunda 675 ve 700 TL direnç seviyelerinin takip edilmesi gerekirken aşağı yönlü bir hareketin olması durumuna ise 640 ve 608 TL destek seviyeleri aşağı yönlü hareket için önem arz ediyor.

## EKONOMİK TAKVİM

ZAMAN	ÜLKE	ÖNEM	VERİ	BEKLENTİ	ÖNCEKİ	PERİYOT
10:00	Türkiye	**	Kapasite Kullanım Oranı	-	78,1%	Aralık
10:00	Türkiye	**	İmalat Güven Endeksi	-	108,4	Aralık

**AHLATCI YATIRIM ARAŞTIRMA DEPARTMANI TARAFINDAN HAZIRLANMIŞTIR.  
BİZİ SEÇTİĞİNİZ İÇİN TEŞEKKÜRLER.**

Hazırlayanlar;

Barış ÜRKÜN  
Araştırma Müdürü

Tonguç Erbaş

Genel Müdür Yardımcısı

2021 3.Çeyrek Müşteri K/Z Dağılımı: %38,46 Karda / %61,54 Zararda



/ahlatciyatirim

www.ahlatciyatirim.com.tr

**İSTANBUL / Genel Müdürlük Merkez Ofis**

Ahlatcı Yatırım Menkul Değerler A.Ş.  
Maslak Mh. Taşyoncası Sk. T4 A Blok, Kat: -1 NO: 256  
34485 Sarıyer/İstanbul  
Tel: 444 0 968 / 0850 450 00 66  
Fax: +90 212 290 21 41  
Whatsapp: +90 539 769 63 84  
Mail: info@ahlatciyatirim.com.tr  
Mersis No: 0010056453000026

**ÇORUM / Şube**

Ahlatcı Yatırım Menkul Değerler A.Ş.  
Eğridere Çarşısı No: 17  
Merkez/Çorum  
Tel: +90 364 211 10 19  
Fax: +90 212 290 21 41  
Whatsapp: +90 539 769 63 84  
Mail: info@ahlatciyatirim.com.tr