



KÜRESEL PİYASALAR NOEL TATİLİ SEBEBİYLE SAKİN

Borsa İstanbul, dün yüzde 0,06 yükselişle 1.805,30 seviyesinden kapatırken işlem hacmi ise 35Milyar TL olarak gerçekleşti. Endeks dün gün içi en yüksek 1.849,33 seviyesini görürken en düşük 1.726,32 seviyesini gördü. Yurtdışı piyasalara bakıldığında ABD'de Dow Jones yüzde 0,55 S&P 500 yüzde 0,62ve Nasdaq yüzde 0,85 yükselişle kapattı. Avrupa borsaları ise, FTSE 100 yüzde 0,43, CAC 40 yüzde 0,70 ve DAX yüzde 1,04 yükseliş gösterdi. Asya piyasasının ilk işlemlerinde karışık bir seyir gözleniyor.

ABD'den gelen verilere baktığımızda ABD'de Michigan tüketici güven endeksi, Aralık'ta yukarı yönlü revize edilerek 70,6 oldu. ABD'de işsizlik maaşına başvuruların sayısı ise geçen hafta beklentiye paralel 205 bin oldu. ABD'de yeni konut satışları, Kasım'da aylık bazda yüzde 12,4 artışla 744 bine çıkmasına karşın piyasa beklentilerini karşılamadı.

Dün içeride Bakan Nebati'den gelen bazı açıklamalara baktığımızda yeni ekonomik model hakkında bir takım söylemlerde bulundu. Bakan Nebati: " Bu, sıcak paraya karşı doğrudan yatırımı çekecek özel bir model. Sıcak paradan ziyade doğrudan yatırım için gelinmesini istiyoruz." Dedi.

Nebati, Türkiye Ekonomi Modeli'nin yüksek ihracata dayalı, cari açığı azaltıcı ve refah seviyesinin toplumun tamamına yansıtıldığı bir model olduğu bilgisini vererek "Bu model içinde bir yüksek teknoloji üssü olmak istiyoruz. Büyük endüstri bölgeleriyle sadece Türkiye'nin değil, yakın çevresinin ihtiyaçlarını karşılayan bir üs olmak istiyoruz. Orta gelir tuzağını aşmamızın tek yolunun da bu olduğunu biliyoruz." ifadesini kullandı. Aynı zamanda serbest piyasaya mesajlarının da altı çizilerek bir kez daha kambiyo rejiminde herhangi bir değişikliğin mümkün olmayacağını belirtti.

Önemli açıklamalardan bir diğeri; yeni modelin Hazine'ye negatif yükünün olmadığı, Uygulamaya tüm bankaların katıldığı, mevduata geçiş sabah 10 milyar TL olması yönünde oldu. Yurtiçi yerleşiklerin 17 Aralık ile biten haftada döviz hesapları, 6 milyar 145,4 milyon dolar artışla 237,8 milyar dolara ulaştı. Banka hesaplarındaki yabancı para mevduatların oranı yüzde 66'nın üzerine çıktı. Önümüzdeki hafta özellikle bu veride nasıl bir değişiklik olduğunu yakından takip edeceğiz. TCMB döviz müdahalelerinin sürdüğü 17 Aralık haftasında rezervlerde hızlı bir gerileme yaşandı. Bankanın net rezervleri 21,2 milyar dolardan 12,2 milyar dolara geriledi.

SPK, Türkiye'de yerleşik kişilere yönelik olarak internet aracılığıyla yurt dışında kaldıraçlı işlem yaptırıldığı belirlenen 55 internet sitesine erişimin engellenmesi için gerekli hukuki işlemlerin yapılması kararı aldı.

Bugün ABD piyasaları kapalı olacak. Bugün için önemli veri akışı bulunmamaktadır.



EUR/USD



Destekler:

1,1300 / 1,1275 / 1,1250

Dirençler:

1,1350 / 1,1375 / 1,1390



USD/TRY



Destekler:

11,50 / 11,25 / 11,00

Dirençler:

11,75 / 12,00 / 12,50



ALTIN



Destekler:

1.790 / 1.785 / 1.775

Dirençler:

1.810 / 1.815 / 1.825



USD/TRY

24 Aralık 2021

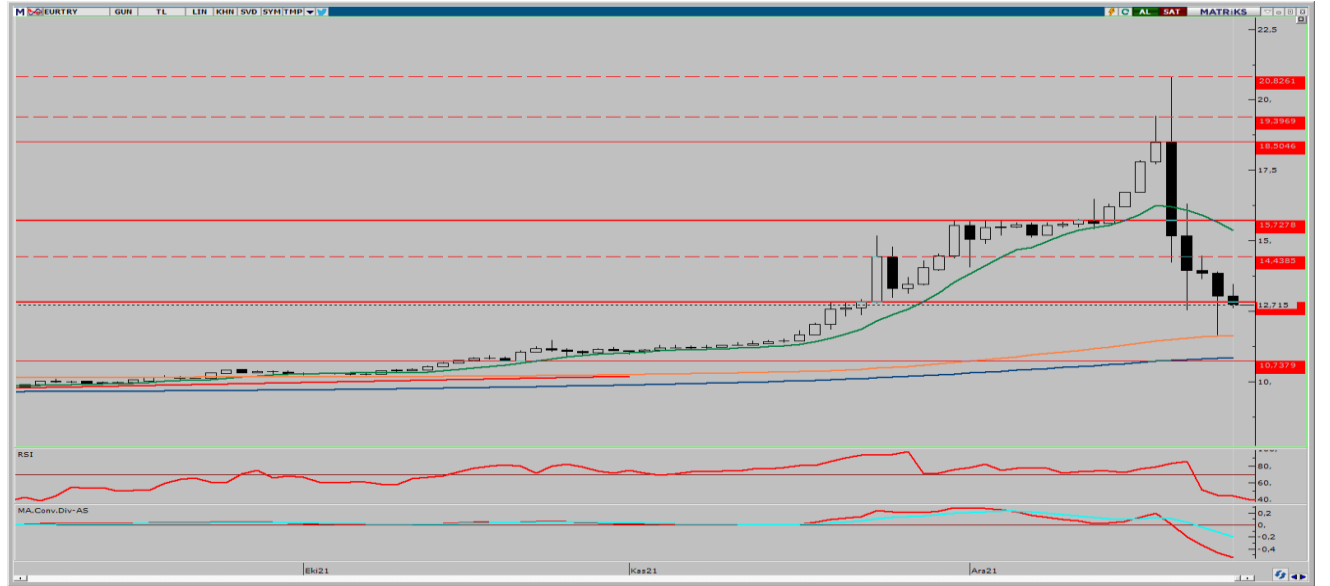


Kurda dün geri çekilme devam etti ve 10,20TL seviyesine kadar gün içinde aşağı yönlü hareketin gerçekleştiğini gördük. Bugün 11TL üzerinde civarından güne başlayan kurda yurt dışında Noel nedeni ile birçok piyasanın kapalı olması nedeni ile yatay aşağı yönlü fiyatlamaların devam edeceğini düşünüyoruz. Genel olarak yurt içinde de veri akışının zayıf olması ile 10-11TL aralığına geri çekilme yaşanması durumunda bu bant aralığı yeni dip çalışması için takip edilebilir. Yaşanacak gelişmeler çerçevesinde kurda 11,75 ve 12,00 direnç seviyelerinin takip edilmesi gerekiyor. Olası satış baskısının görülmesi durumunda ise 11,50 ve 11,00 destek seviyeleri takip edilebilir.



EUR/TRY

24 Aralık 2021



Çaprazda bugün yurt dışında Noel tatili nedeni ile Avrupa'da ve ABD'de piyasaların kapalı olması parite açısından ve kur fiyatlaması açısından yatay hareketlerin gerçekleşmesine neden olacaktır. Bu nedenle dün değer kazanan Türk Lirası ile 11,58TL seviyesi aşağı yönlü harekette test edildikten sonra günü 12,50TL üzerinde kapattı. Çaprazda parite baskısının önümüzdeki günlerde yukarı yönlü sınırlı kalmaya devam edeceğini düşünüyoruz. TL'de ise bugün de değer kazanımı sınırlı kalabilir. Yaşanacak gelişmeler çerçevesinde kurda 12,85 ve 13,00 direnç seviyelerinin takip edilmesi gerekiyor. Olası satış baskısının görülmesi durumunda ise 12,50 ve 12,00 destek seviyeleri takip edilebilir.



EUR/USD

24 Aralık 2021

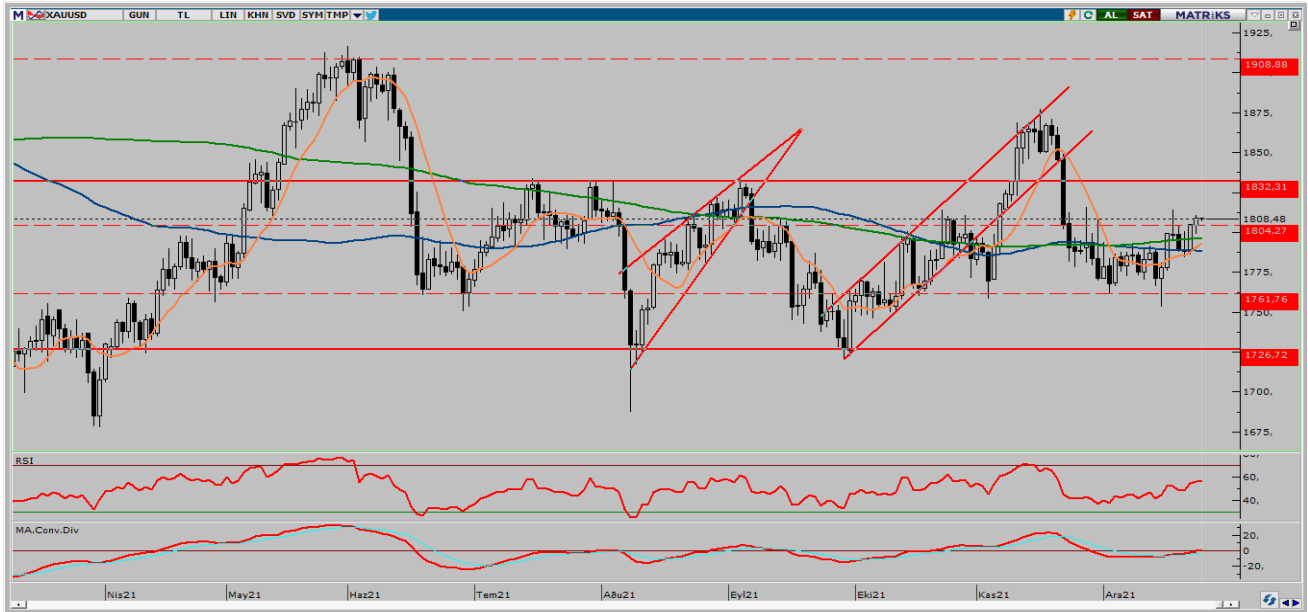


Paritede dün Avrupa'da veri akışı zayıf seyrederken ABD'de özellikle enflasyona yönelik açıklanan veri akışının beklentilerin üzerinde açıklanması yükselişin 1,1341 ile sınırlı kalmasına neden oldu. ABD Dolarında belirli bir değer kazanımı olmadan fiyatlamanın gerçekleşmesi yeni yükselişleri beraberinde getirebilir. Bugün her iki bölgede Noel tatili nedeni ile piyasaların kapalı olması 1,1300 seviyelerine doğru geri çekilmeyi beraberinde getirebilir. Gelişmeler çerçevesinde paritede 1,1350 direnç seviyesinin takip edilmesi gerekiyor. Olası satış baskısının görülmesi durumunda ise 1,1300 ve 1,1275 destek seviyeleri olarak takip edilebilir.



ONS ALTIN

24 Aralık 2021

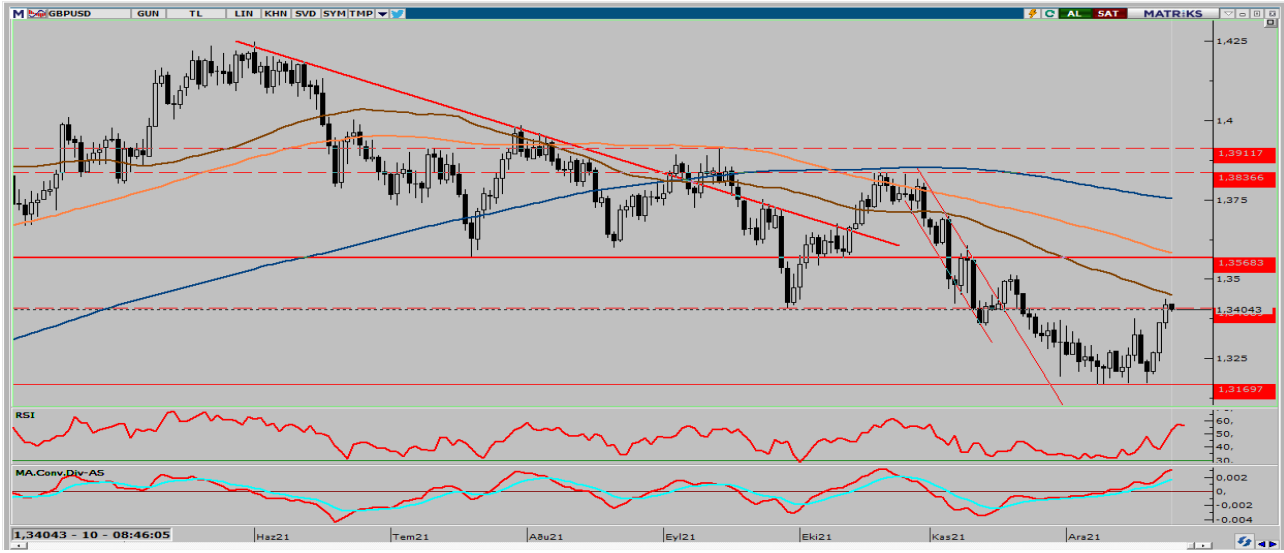


Ons altında teknik olarak dip çalışması gerçekleştiikten sonra dün açıklanan ABD verilerinde güçlü görüntünün devam etmesine rağmen yükselişin sınırlı da olsa devam ettiğini söyleyebiliriz. Bugün yurt dışı piyasalardaki tatil nedeni FX tarafının kapalı olması ile işlem olmayacak. ABD 10 Yıllık tahvil faizlerinin yüzde 1,50 seviyesine yükselmesine rağmen Dolarda yaşanan güç kaybı önümüzdeki hafta da yükseliş destekleyebilir. 1800\$ aşağı yönlü kırılmadıkça geri çekilmeler sınırlı kalmaya devam edecektir. Yükselişlerde 1814 ve 1820\$ seviyeleri direnç olarak takip edilebilir.



GBP/USD

24 Aralık 2021

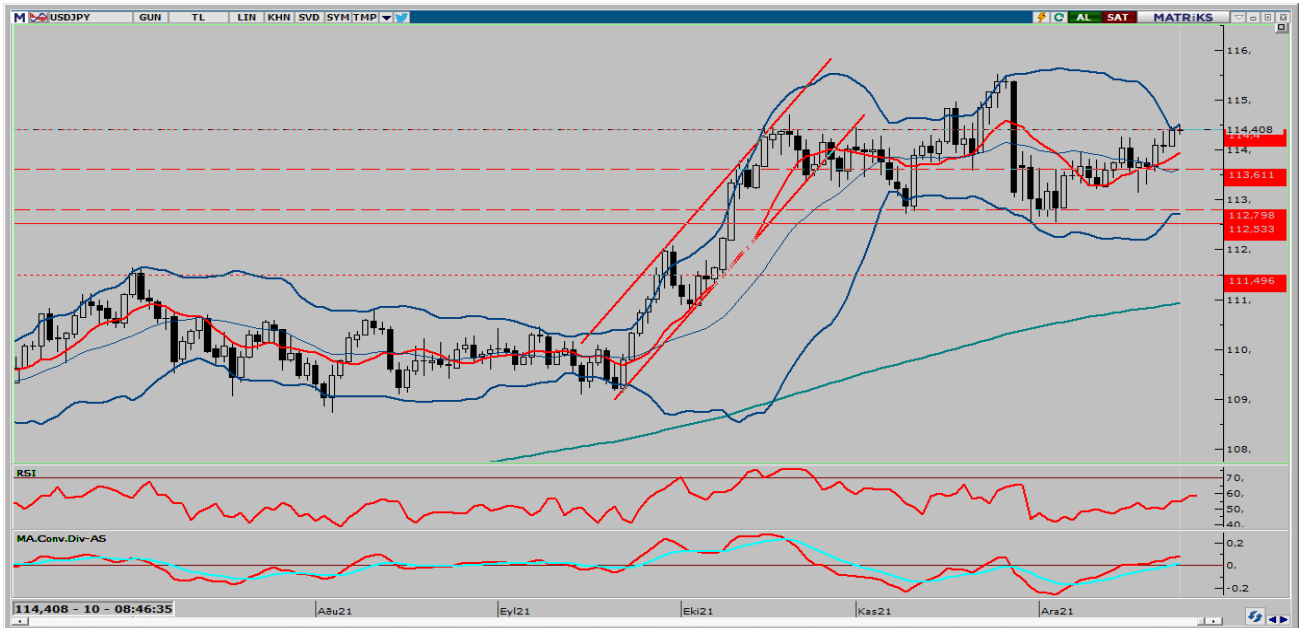


Paritede 1,3200-1,3300 aralığında gerçekleşen dip çalışması sonrasında Merkez Bankası'ndan gelen faiz artışı ile birlikte yükselişi Sterlin'de yaşanan pozitif ayrışma ile görüyoruz. Özellikle ABD dolarının yıl kapanışına doğru zayıf seyri yükselişin bir miktar daha devam etmesine neden olabilir. Diğer taraftan 1,3300 aşağı yönlü kırılmadıkça geri çekilmelerde alış yönlü pozisyon artırılabilir. Noel tatili nedeniyle dar bant hareketi yaşanmasına neden olabilir. Yaşanacak gelişmeler çerçevesinde paritede 1,3415 ve 1,3450 direnç seviyelerinin takip edilmesi gerekiyor. Olası satış baskısının görülmesi durumunda ise 1,3375 ve 1,3350 destek seviyeleri takip edilebilir.



USD/JPY

24 Aralık 2021

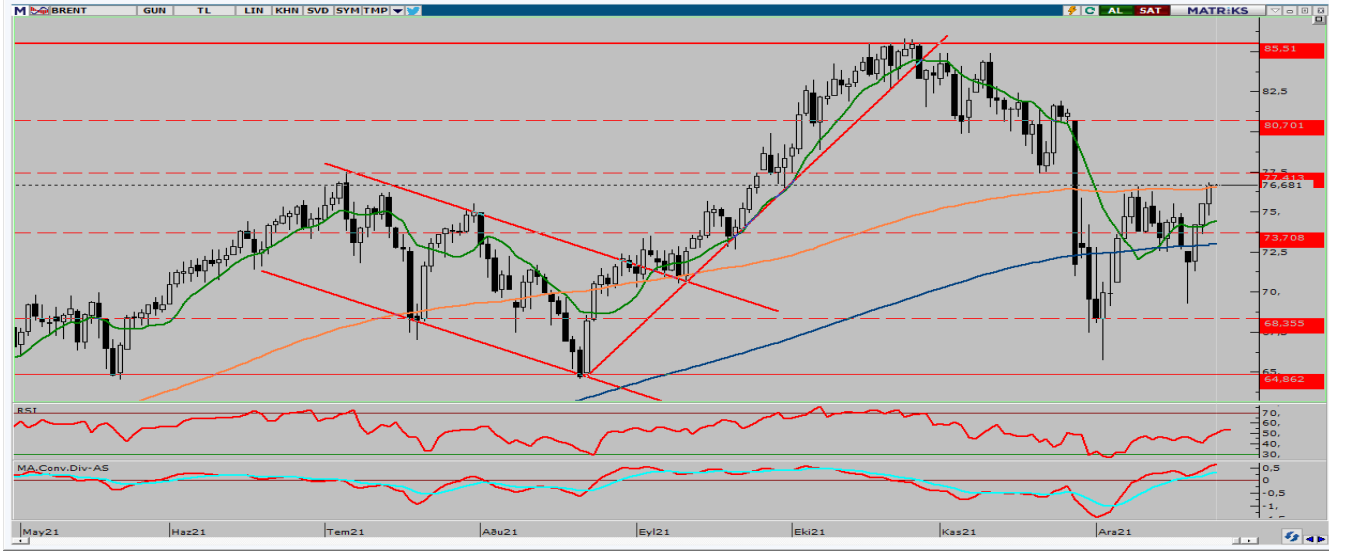


USDJPY paritesinde 113,72 seviyesinin kırılmasının ardından 114,41 seviyelerinden fiyatlamaların devam ettiğini görüyoruz ABD'de Michigan tüketici güven endeksi, Aralık'ta 70,6 oldu. ABD'de işsizlik maaşına başvuruların sayısı ise geçen hafta beklentiye paralel 205 bin oldu. ABD'de yeni konut satışları, Kasım'da aylık bazda yüzde 12,4 artışla 744 bine çıkmasına karşın piyasa beklentilerini karşılayamadı. Nispeten ABD'den gelen olumlu veriler partiyi yukarı attı. Bugün ABD piyasaları kapalı olacak. Yaşanacak gelişmeler çerçevesinde paritede 1,1450 direnç seviyesinin takip edilmesi gerekiyor. Olası satış baskısının görülmesi durumunda ise 114,00 ve 1,1385 destek seviyeleri takip edilebilir.



BRENT PETROL

24 Aralık 2021



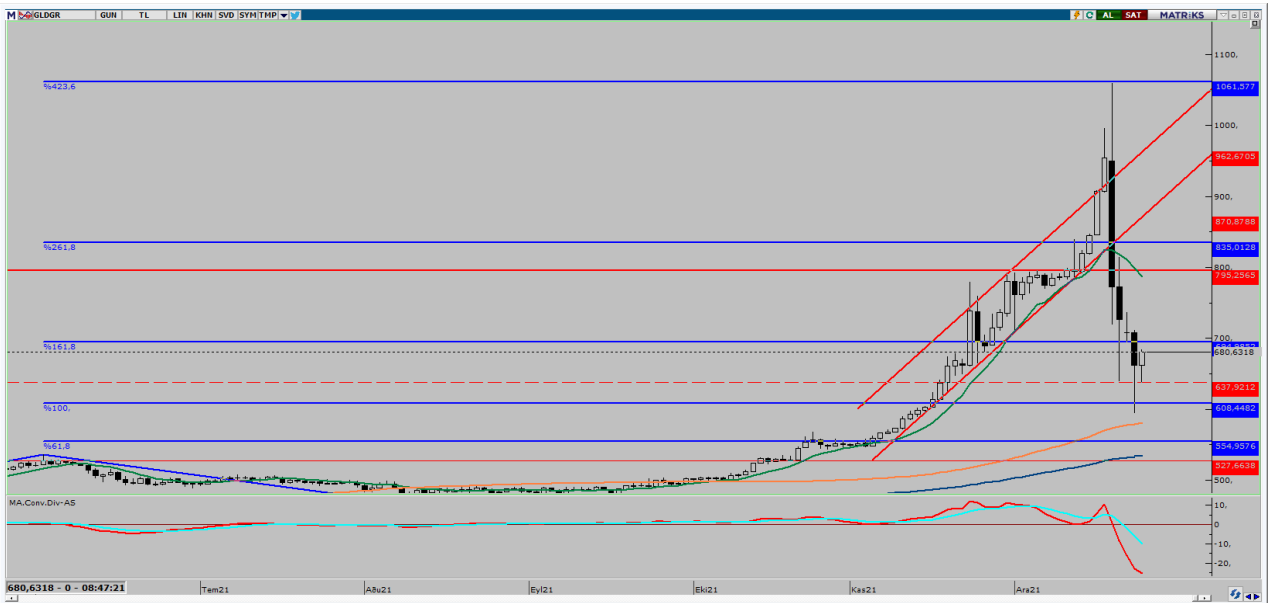
Petrol, ABD ham petrol stoklarının azalmasından ve Omikron endişelerinin bir miktar azalarak risk iştahının artmasıyla birlikte hisse senetlerinin yükselmesinden yaklaşık bir ay sonra en yüksek seviyeye ulaşmış durumda. Asya'da tüketimin bir miktar yavaşladığına dair bazı işaretler var. Önümüzdeki ay OPEC+ ülkelerinin toplantısı var. En azından piyasadaki arz talep durumunu dengelemesi açısından bu toplantı yakından takip edilecek.

Teknik açıdan değerlendirecek olursak; 75 dolar seviyesi önemli bir direnç, bu seviyenin aşıldığını 76,50'den fiyatlamaların gerçekleştiğini görüyoruz. Yukarıda 77 ve 78 dolar gündeme gelebilir. Aşağıda 74 ve 73 dolar seviyeleri önemli destek konumunda.



GRAM ALTIN

24 Aralık 2021



Özellikle kur tarafında yaşanan geri çekilmenin dün itibari le hızlanması Gram altında 594TL seviyelerinin test edilmesine neden oldu. Ons altında 1800\$ üzerinde fiyatlama devam ederken yükselişlerin sınırlı kalmaya devam edeceğini Noel tatili nedeniyle kurda yaşanabilecek oynaklığın önümüzdeki hafta Gram altında belirleyici olacağını düşünüyoruz. Bugün FX tarafı işleme kapalı olan Gram altın, kurda 10-11TL bandında olası dip çalışması gerçekleşmesi durumunda 600-650TL gram altın için benzer bir beklenti yaratabilir.

EKONOMİK TAKVİM



ZAMAN



ÜLKE



ÖNEM



VERİ



BEKLENTİ



ÖNCEKİ



PERİYOT

Bugün Önemli Bir Veri Akışı Bulunmamaktadır

AHLATCI YATIRIM ARAŞTIRMA DEPARTMANI TARAFINDAN HAZIRLANMIŞTIR.
BİZİ SEÇTİĞİNİZ İÇİN TEŞEKKÜRLER.

Hazırlayanlar;

Barış ÜRKÜN
Araştırma Müdürü

Tonguç Erbaş

Genel Müdür Yardımcısı

2021 3.Çeyrek Müşteri K/Z Dağılımı: %38,46 Karda / %61,54 Zararda



/ahlatciyatirim

www.ahlatciyatirim.com.tr

İSTANBUL / Genel Müdürlük Merkez Ofis

Ahlatcı Yatırım Menkul Değerler A.Ş.
Maslak Mh. Taşyoncası Sk. T4 A Blok, Kat: -1 NO: 256
34485 Sarıyer/İstanbul
Tel: 444 0 968 / 0850 450 00 66
Fax: +90 212 290 21 41
Whatsapp: +90 539 769 63 84
Mail: info@ahlatciyatirim.com.tr
Mersis No: 0010056453000026

ÇORUM / Şube

Ahlatcı Yatırım Menkul Değerler A.Ş.
Eğridere Çarşısı No: 17
Merkez/Çorum
Tel: +90 364 211 10 19
Fax: +90 212 290 21 41
Whatsapp: +90 539 769 63 84
Mail: info@ahlatciyatirim.com.tr