



### RİSK İŞTAHI İLE YENİ REKOR SEVİYELER GÖRÜLMEMEYE DEVAM EDİYOR..

Borsa İstanbul, dün 1,58 yükselişle 1.608,54 seviyesinden kapatırken işlem hacmi 25,6 Milyar TL oldu. Endeks en yüksek 1609,07 seviyesini görürken en düşük 1589,23 seviyesini gördü. Yurtdışı piyasalara bakıldığında ABD'de Dow Jones yüzde 0,09 azalırken S&P500 yüzde 0,09 ve Nasdaq yüzde 0,07 yükselişle kapattı. Avrupa borsalarında ise, DAX yüzde 0,05, FTSE 100 yüzde 0,05 düşerken CAC 40 yüzde 0,10 yükseliş gösterdi. Asya piyasasının ilk işlemlerinde karışık bir seyir gözleniyor. Biden'ın Fed Başkanlığı için Brainard ile mülakat yaptığı haberinin çıkmasının ardından ABD endeksleri vadeli işlemlerde düşüşte. Asya borsaları da satıcılı seyreliyor. Japon Nikkei yazının yazıldığı sıralarda %0,64 düşerken, Çin CSI 300 %0,30 aşağıda.

FED Başkan Yardımcısı Richard Clarida, FED'in faiz artırımından uzak olduğunu belirtirken, faiz artışı için uygun koşulların 2022 sonuna oluşabileceğini belirtti. Clarida ayrıca, istihdam piyasasında ve küresel tedarik zincirindeki sıkıntılar düzeldikçe enflasyonist baskıların da azalacağını söyledi. Dün konuşan St. Louis FED Başkanı James Bullard ise, "Eğer enflasyon beklediğimizden daha kalıcı olursa enflasyonu kontrol altında tutmak için daha hızlı aksiyon almamız gerekebilir" ifadelerini kullandı. Bullard 2020 yılında 2 faiz artışı beklediğini belirtti. FED Başkanı Powell'in dün gerçekleşen konuşma metninde ise para politikası ve ekonomi görünümüne ilişkin değerlendirme yer almadı. Covid-19 salgınının ABD ekonomisindeki köklü eşitsizlikleri genişlettiğini belirtti.

ABD Merkez Bankası Fed, riskli varlıkların fiyatlarının devamlı olarak yükseldiğini ve bu durumun söz konusu varlıkları ekonominin kötüleşmesi durumunda yaşanabilecek tehlikeli dalgalanmalara karşı kırılgan hale getirdiği konusunda uyardı. Fed'in dün yayımladığı yılın ikinci Finansal İstikrar Raporu'nda, "Yatırımcıların risk algısının bozulması, virüsün kontrol altına alınması konusunda ilerleme sağlanamaması veya ekonomik toparlanmanın durması halinde varlık fiyatları önemli düşüşlere karşı savunmasız kalmaya devam ediyor" denildi. Fed ayrıca stablecoin tehditlerinin arttığını ve Çin'in ticari gayrimenkul sektöründeki kırılganlığın kayda değer şekilde artması halinde ABD'ye yayılabileceğini belirtti.

Piyasalar, ABD Tarım Bakanlığı'nın bugün açıklayacak hasat tahmin raporunu beklerken buğday, mısır ve soya fasulyesinin fiyatları geriledi. Soya fasulyesi Çin'deki talebin azalması ve küresel arzın fazla olacağı beklentisi fiyatlardaki baskıyı arttırırken son 3 haftanın en düşük seviyesine geriledi.

Borsa İstanbul tarihinde ilk defa 1.600 seviyesinin üzerine çıkarak tüm zamanların en yüksek kapanışını gerçekleştirdi. Yabancı yatırımcılar Pay Piyasası'nda 2017'den bu yana ilk kez 3 ay üst üste net alım yaptı. Bankacılık endeksi yüzde 1,03 ve holding endeksi yüzde 1,82 değer kazandı. Sektör endeksleri arasında en fazla kazandıran yüzde 3,48 ile metal ana sanayi, en çok gerileyen ise yüzde 0,35 ile spor oldu.

Merkez Bankası zorunlu karşılıklarda değişikliğe giderek döviz cinsi için zorunlu karşılık oranını tüm vadelerde 200 baz puan arttırdı. Türk Lirası cinsinden zorunlu karşılıklarda ise, altın cinsinden tesis edilmesinde üst limit yüzde 15'ten yüzde 10'a düşürüldü.



EUR/USD



**Destekler:**

1,1580 / 1,1530 / 1,1500

**Dirençler:**

1,1614 / 1,1667 / 1,1681



USD/TRY



**Destekler:**

9,5600 / 9,4500 / 9,3800

**Dirençler:**

9,7700 / 9,8300 / 9,8600



ALTIN



**Destekler:**

1.800 / 1.769 / 1.755

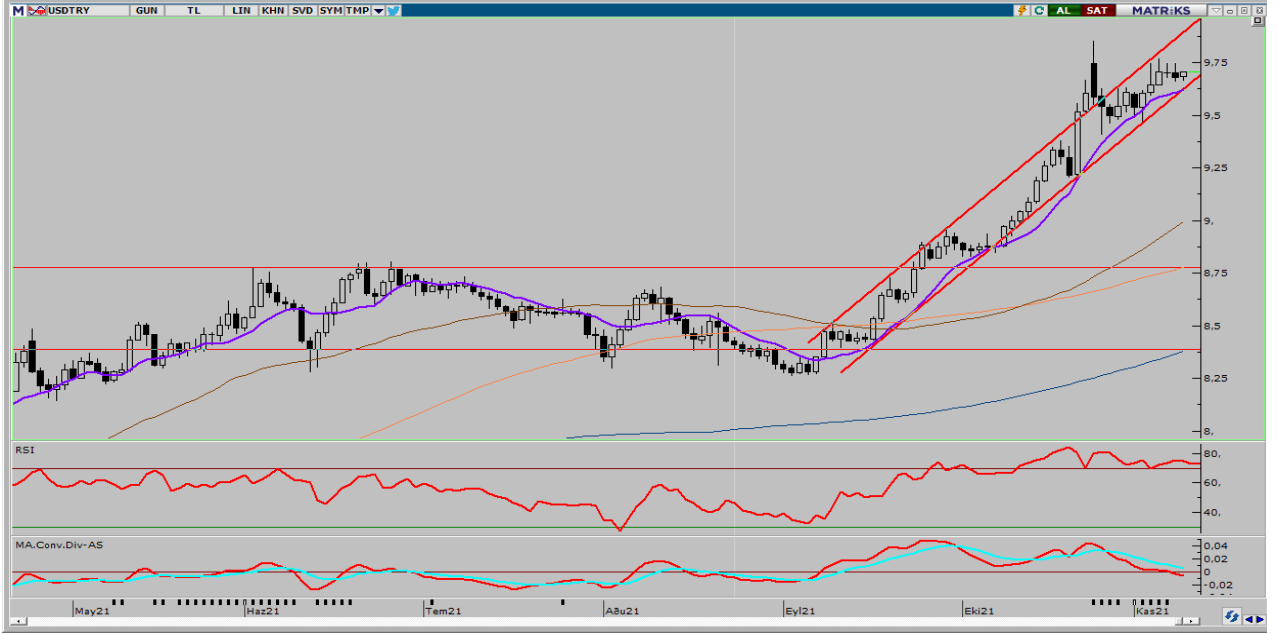
**Dirençler:**

1.832 / 1.843 / 1.871



USD/TRY

09 Kasım 2021



Kurda dün veri akışı açısından sakin geçen günde yatay hareketin devam ettiğini görüyoruz. Piyasalarda olumlu gelişmelere rağmen geri çekilmeler sınırlı kalmaya devam ediyor. Bu sabah MB yabancı para zorunlu karşılık oranlarını tüm vadelerde 200 baz puan arttırdı. ABD'de ise ÜFE verisini takip edeceğiz. Yaşanacak gelişmeler çerçevesinde yukarı yönlü hareketin devam etmesi durumunda kurda 9,77 ve 9,83 TL direnç seviyeleri önem arz ediyor. Olası satışların görülmesi durumunda ise 9,56 ve 9,45 TL destek seviyeleri test edilmesi bekleniyor.



EUR/TRY

09 Kasım 2021

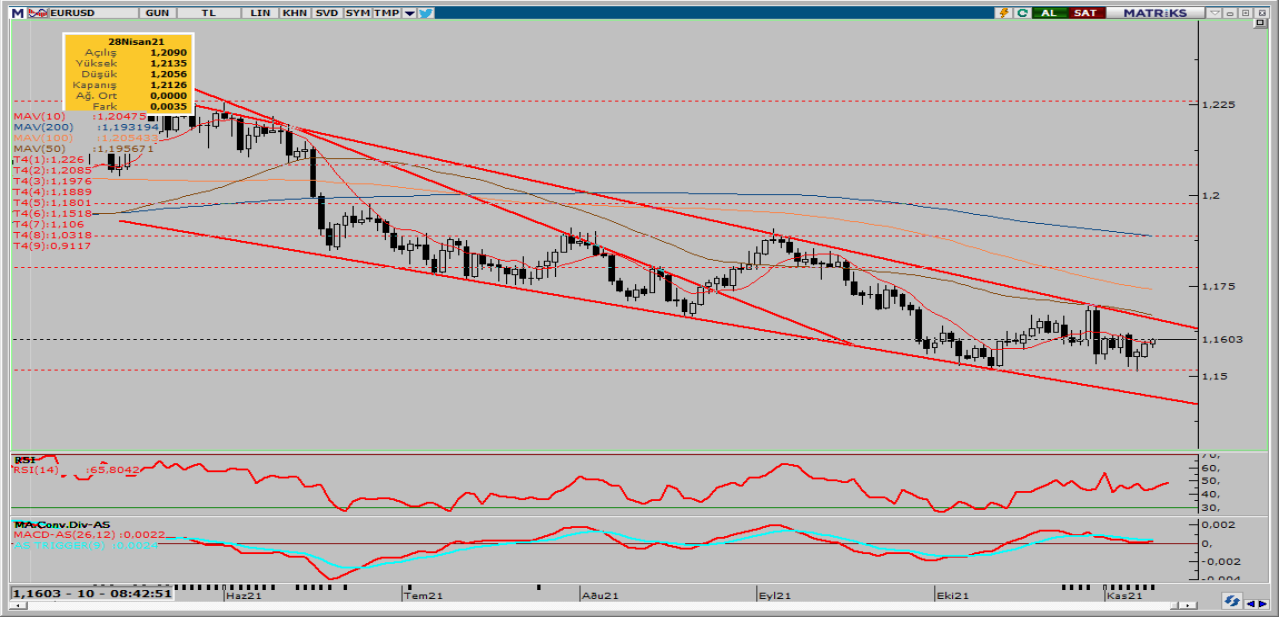


Dün sakin dar bant içinde geri çekilmelerin sınırlı kaldığı paritede yatay hareketin fiyatlamada belirgin olduğu bir gün geçirdik. Bu sabah MB yabancı para zorunlu karşılık oranlarını 200 Baz puan arttırdı. Dün Avrupa'da güven endeksi beklentiden yüksek açıklanması sonrasında bugün ekonomik güven endeksi ve Lagarde takip edilecek. Yaşanacak gelişmeler çerçevesinde kurda 11,35 ve 11,46 direnç seviyelerinin takip edilmesi gerekiyor. Olası satış baskısının görülmesi durumunda ise 10,85 ve 10,74 destek seviyeleri önemini koruyor.



EUR/USD

09 Kasım 2021

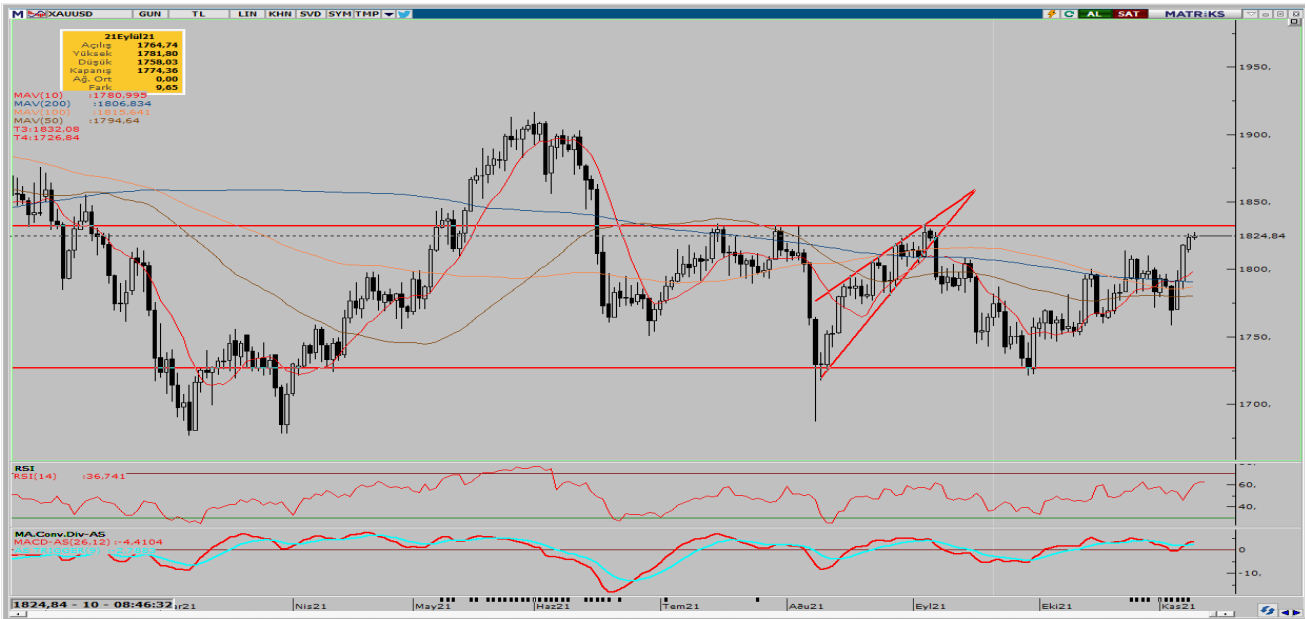


Parite Dolar endeksinde yaşanan geri çekilmelerden güç bularak yukarı yönlü hareketine sınırlı da olsa devam ediyor. Veri akışı sakin bugün ekonomik güven endeksi Avrupa'da, ABD'de ise ÜFE yakından takip edilecek. Fed kararları sonrasında piyasada yumuşak geçiş ile faiz artışı beklentileri şimdilik uzak ihtimalmiş gibi fiyatlanıyor. Teknik açıdan incelendiğinde yukarı yönlü hareketin oluşması durumunda 1,1614 ve 1,1667 direnç seviyelerinin takip edilmesi gerekiyor. Satış baskının görülmesi durumunda ise 1,1580 ve 1,1530 destek seviyeleri yakından izlenecek.



ONS ALTIN

09 Kasım 2021

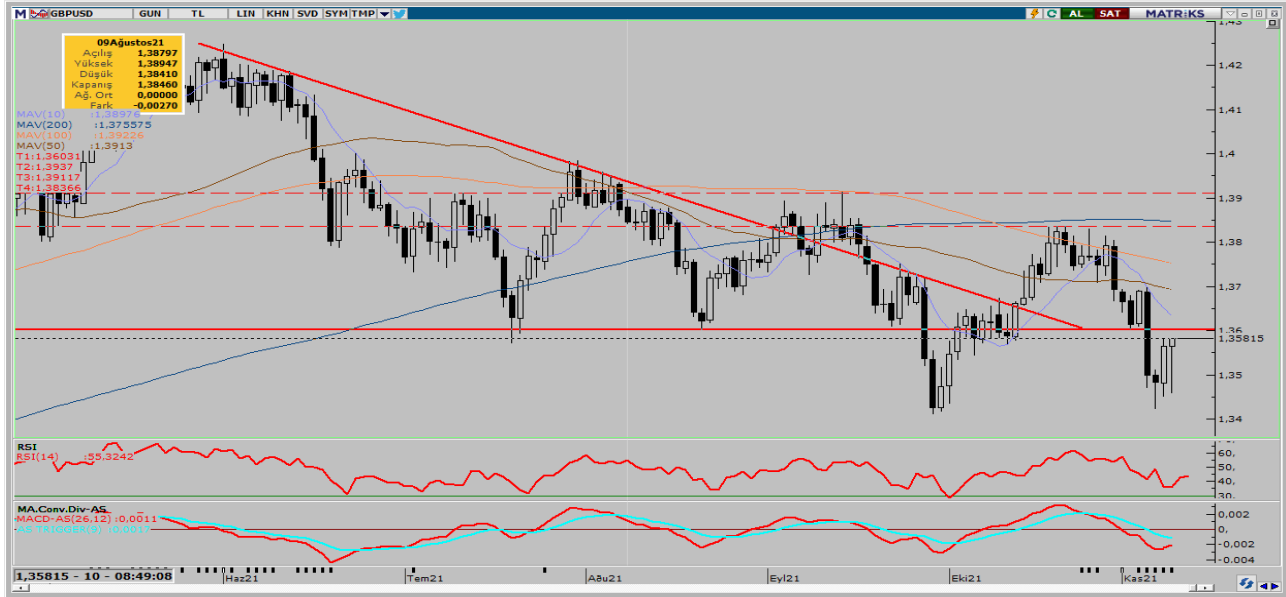


Ons altında ABD tahvil faizlerinde yaşanan geri çekilmeye, Dolarda yaşanan yatay aşağı yönlü fiyat hareketleri eklenince yükselişin devamını görüyoruz. Bugün veri akışı zayıf olmaya devam ederken piyasada risk algısı iyimser olmaya devam ediyor. Teknik açıdan incelendiğinde yukarı yönlü hareketin oluşması durumunda 1832 ve 1843 \$ direnç seviyelerinin takip edilmesi gerekiyor. Satış baskının görülmesi durumunda ise 1800 ve 1769\$ destek seviyeleri yakından izlenecek.



GBP/USD

09 Kasım 2021

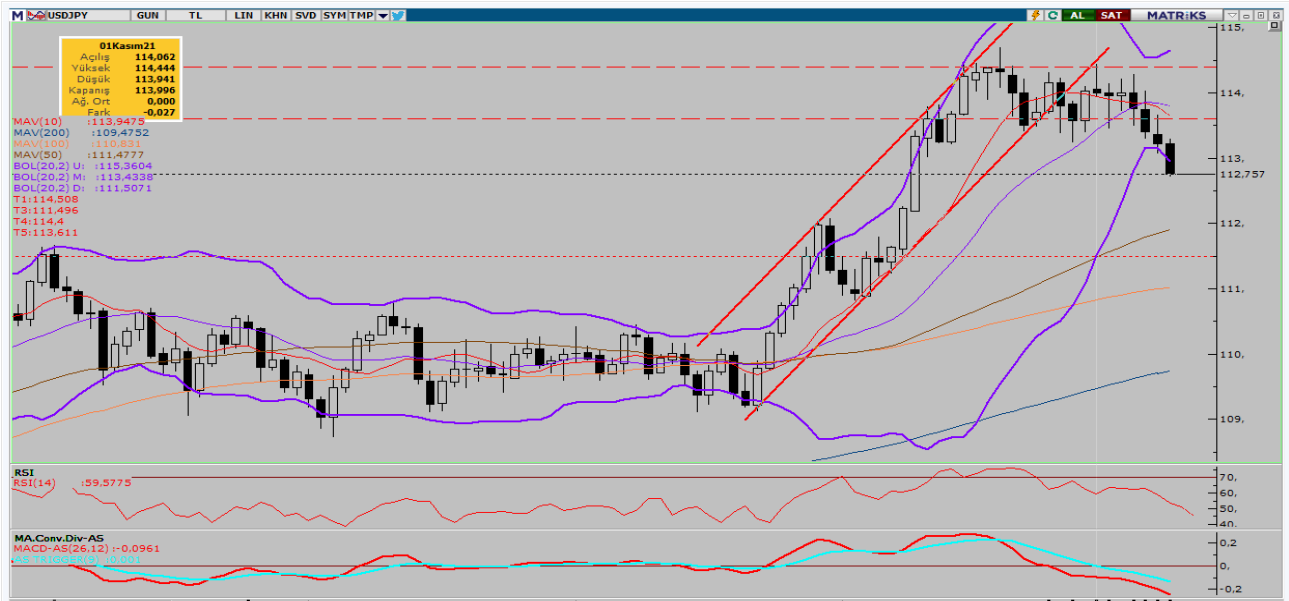


Paritede haftanın ilk 2 gününde İngiltere'de veri akışı zayıf seyredirken ABD tarafında bugün ÜFE verisini takip edeceğiz. İngiltere MB Başkanı söylemleri gün içinde takip edilirken 1,3550 üzerinde haftanın ilk işlem gününde kalıcılık sağlandıktan sonra, özellikle dolarda yaşanan geri çekilmenin devam etmesi durumunda yükselişin devamını görebiliriz. Hareketine devam etmesi beklenen paritede olası yukarı yönlü hareketin oluşması durumunda halinde 1,3615 ve 1,3775 direnç seviyelerinin takip edilmesi gerekiyor. Aşağı yönlü seyrin oluşması durumunda ise 1,3431 ve 1,3368 destek seviyeleri önem arz ediyor.



USD/JPY

09 Kasım 2021

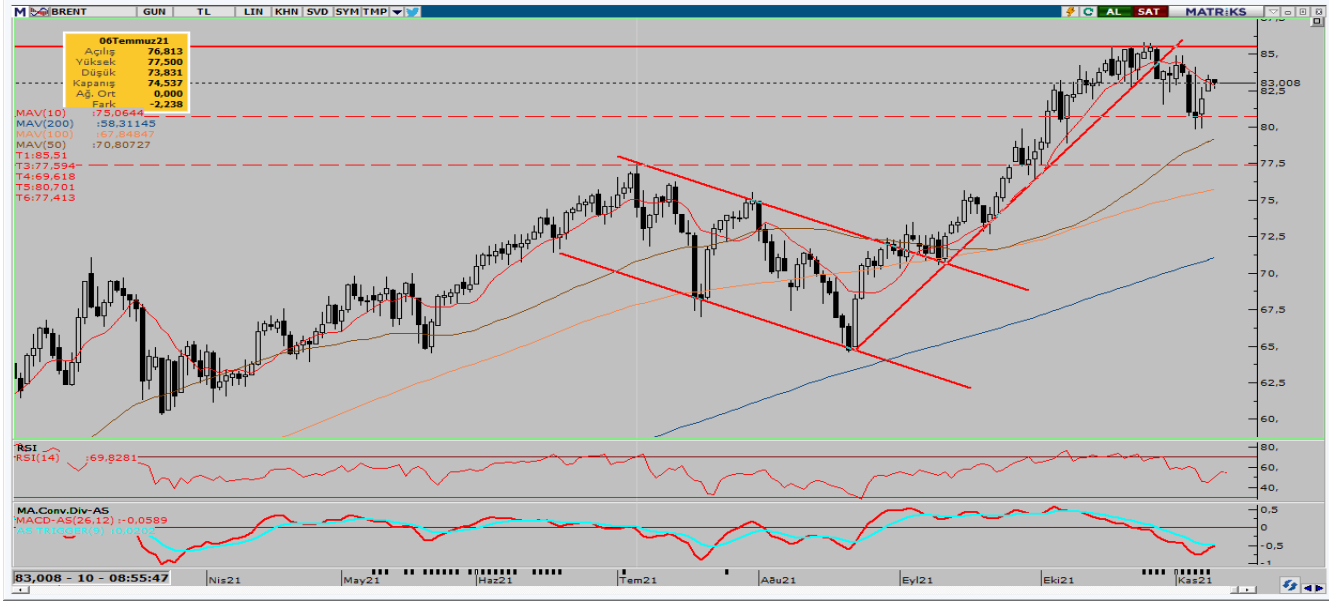


Dolar endeksindeki geri çekilmeye birlikte Japon Yeni, dünyadaki risk iştahına ve yüksek getirilere rağmen dolar karşısında yükselişini durduruyor. Bugün ABD'de Üfe verisini Japonya'da ise, Perşembe günü açıklanacak sanayi üretimi verisini takip ediyor olacağız. Teknik açıdan bakılacak olursa, yukarı yönlü hareketini sürdürmesi durumunda 114,236 ve 114,70 direnç seviyeleri takip edilecek. Satış baskısının oluşması durumunda ise 112,12 ve 111,91 destek seviyelerinin test edilmesi bekleniyor.



**BRENT PETROL**

**09 Kasım 2021**

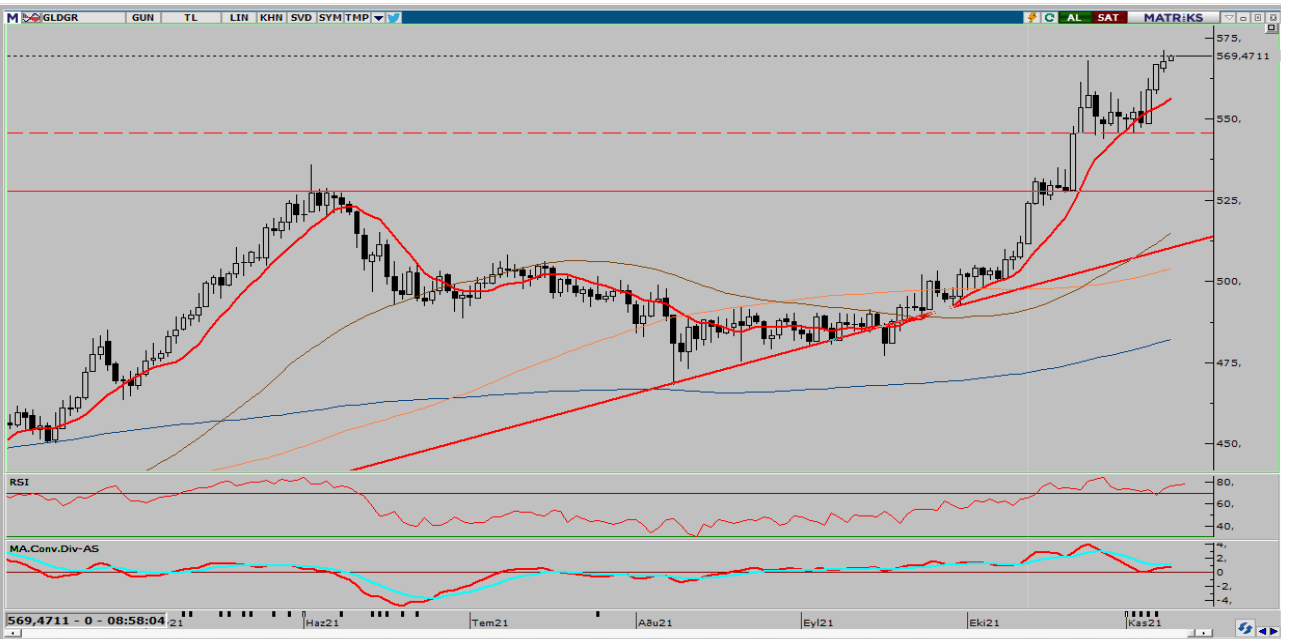


OPEC+ grubu, üretimi hızlandırma çağrılarını diremeye devam ederken ABD Başkanı Biden'ın yüksek benzin fiyatlarına karşı harekete geçmesi bekleniyor. Geçen hafta Ulusal Güvenlik Konseyi Sözcüsü, Beyaz Saray'ın yüksek fiyatlarla mücadele için tüm araçları değerlendirdiğini söylemişti. Bu gelişmeler çerçevesinde Brent petrol talepteki yoğunluğa bağlı olarak 83 dolar seviyesinde tutunmaya devam ediyor. Brent petrole teknik açıdan bakılacak olursa, yukarı yönlü gelişmeler yaşanması durumunda 83,70 ve 84,35 \$ direnç seviyelerinin takip edilmesi gerekiyor. Yaşanan gelişmelerle beraber aşağı yönlü bir seyrin oluşması halinde ise 81,88 ve 80,10\$ destek seviyeleri önem arz ediyor.



**GRAM ALTIN**

**09 Kasım 2021**



Gram altında 571TL tarihi zirvesi ons altında yükselişin kurda yaşanan yükselişe denk geldiği anlarda yaşandı. Bugün kurda ve ons altında geri çekilmelerin sınırlı kalacağını zaman zaman yükseliş hareketlerinin devam edeceğini düşünüyoruz. Gram Altın'da yukarı yönlü hareketin görülmesi durumunda 572 ve 575 TL direnç seviyelerinin takip edilmesi gerekirken aşağı yönlü bir hareketin olması durumunda ise 568 ve 545 TL destek seviyeleri aşağı yönlü hareket için önem arz ediyor.

## EKONOMİK TAKVİM

ZAMAN	ÜLKE	ÖNEM	VERİ	BEKLENTİ	ÖNCEKİ	PERİYOT
13.00	Almanya	***	ZEW Endeksi	20,0	22,3	Kasım
16:00	Avrupa Bölg.	***	AMB Başkanı Lagarde'ın Konuşması	-	-	-
16:30	ABD	***	Üretici Fiyat Endeksi (ÜFE) (Yıllık)	8,7%	8,6%	Ekim
16:30	ABD	***	Üretici Fiyat Endeksi (ÜFE) (Aylık)	0,6%	0,5%	Ekim
19:00	İngiltere	***	BoE Başkanı Bailey'in Konuşması	-	-	-

AHLATCI YATIRIM ARAŞTIRMA DEPARTMANI TARAFINDAN HAZIRLANMIŞTIR.  
BİZİ SEÇTİĞİNİZ İÇİN TEŞEKKÜRLER.

Hazırlayanlar;

Barış ÜRKÜN

Tonguç Erbaş

Araştırma Müdürü

Genel Müdür Yardımcısı

2021 3.Çeyrek Müşteri K/Z Dağılımı: %38,46 Karda / %61,54 Zararda



/ahlatciyatirim

www.ahlatciyatirim.com.tr

**İSTANBUL / Genel Müdürlük Merkez Ofis**

Ahlatcı Yatırım Menkul Değerler A.Ş.

Maslak Mh. Taşyoncası Sk. T4 A Blok, Kat: -1 NO: 256

34485 Sarıyer/İstanbul

Tel: 444 0 968 / 0850 450 00 66

Fax: +90 212 290 21 41

Whatsapp: +90 539 769 63 84

Mail: info@ahlatciyatirim.com.tr

Mersis No: 0010056453000026

**ÇORUM / Şube**

Ahlatcı Yatırım Menkul Değerler A.Ş.

Eğridere Çarşısı No: 17

Merkez/Çorum

Tel: +90 364 211 10 19

Fax: +90 212 290 21 41

Whatsapp: +90 539 769 63 84

Mail: info@ahlatciyatirim.com.tr