



YENİ HAFTA YENİ BEKLENTİLER

Dün yurtiçi piyasalar 30 Ağustos Zafer Bayramı nedeniyle kapalı olmasından dolayı kapalıydı. Yurtdışında açıklanan verilere bakıldığında Almanya enflasyon verisinin 13 yılın en yüksek seviyesine ulaşması, Japonya'da sanayi üretiminde görülen geri çekilme, Euro bölgesi ekonomik güven endeksinin bu yıl ilk kez gerilemesi ve ABD konut satışlarında görülen yüzde 1,8'lik bir düşüş piyasaların yakından takibinde oldu. Bugün açıklanacak olan Euro bölgesi TÜFE verisi yakından takip edilecek.

Geçtiğimiz hafta Cuma günü gerçekleştirilen Jackson Hole toplantısının etkileri sürüyor. Merakla beklenen ve piyasalar açısından etkisinin 2013 yılındaki "tapering" açıklaması gibi olacağı beklentisi piyasaları tedirgin etmişti. FED Başkanı Powell, tüm endişelere rağmen yaptığı konuşmada hedefler ve oluşan fiyatlamalar doğrultusunda hareket edileceğini açık bir dille belirtti. Yaşanan fiyatlamaların önemi ise enflasyonda görülebilecek tekrardan yukarı yönlü bir atağın varlık alımlarını azaltmak bir yana faizler konusunda değişikliğe gidilebileceğinin sinyallerini verdi. Enflasyon oranına ilişkin geçici tanımını kullanmaya devam eden Başkan Powell, yüksek enflasyonist bir ortamda FED'in tüm araçlarıyla beraber hazır olduğunu belirtti vurguladı. Başkan Powell'ın yaptığı konuşmaya Başkan yardımcısı Clarida'dan tam destek geldi. Gelişmelere ek olarak Başkan Yardımcısı Clarida, enflasyonun 2022-2023'te yüzde 2'lik hedefe ulaşabileceğini aktardı. Dün açıklanan ABD konut satışları verisine bakıldığında ise enflasyon üzerinde önemli etkisi olan konut satışlarının yüzde 1,8 azalış göstermesi fiyatlamalar açısından önemini koruyor. Buna ek olarak, ABD'de görülen doğa olayları nedeniyle elektrik kesintilerinin ağırlık kazandığı görülüyor. 2021 yılı başında Texas eyaletinde görülen doğa olayları sonrasında Petrol fiyatlarında sert geri çekilmeler görülmüştü.

İngiltere'nin Türkiye'ye seyahat edilebilir ülkeler listesine dahil etmemesi ve kırmızı listede tutması açıklanan kararların siyasi boyutunu gündeme getirmişti. Son olarak, Avrupa Birliği ABD'yi tekrardan seyahat edilebilir ülkeler listesinden çıkarması dikkat çekti. Delta varyantı kaynaklı artan koronavirüs vakalarından dolayı ABD'ye gerçekleştirilecek olan seyahatlere kısıtlama getirildi. ABD ve AB arasındaki kısıtlama tartışmaları, ABD Başkanı Joe Biden ile Almanya Başbakanı Angela Merkel'in yaptığı diplomatik görüşmede kendisine yer bulmuştu. Avrupa bölgesi seyahat yasakları ile ilgili genel olarak uyguladığı politikanın ise 100 bin kişi başı düşen yeni vaka sayısının 75 olması yönünde.

Türkiye'de salgın etkisini sürdürmeye devam ediyor. Vaka sayıları belirli bir bant aralığında seyrini sürdürürken vefat eden vatandaşların sayısında görülen artış endişelendiriyor. Türkiye'de açıklanan son verilere göre son 24 saatte 19.557 kişinin testi pozitif çıktı ve 245 vatandaşımız hayatını kaybetti. İkinci doz aşısını yaptıran vatandaşların oranı ise yüzde 59,23 oldu. Vakaların açıklanmasının ardından paylaşım yapan Sağlık bakanı Fahrettin Koca, tedbirler ve toplumsal bağlılığa dikkat çekti.



EUR/USD



Destekler:

1,1815 / 1,1795 / 1,1775

Dirençler:

1,1855 / 1,1875 / 1,1900



USD/TRY



Destekler:

8,3000 / 8,2400 / 8,2000

Dirençler:

8,4200 / 8,5000 / 8,5400



ALTIN



Destekler:

1810 / 1800 / 1790

Dirençler:

1825 / 1830 / 1845



USD/TRY

31 Ağustos 2021



ABD'de konut satışları beklentinin dışında yüzde 1,8 azalış gösterdi. Jackson Hole toplantısında güvercin bir tavır sergileyen Başkan Powell, piyasalarda tedirginliğe yol açmadı. Açıklanan ABD büyüme verisi beklentinin altında yüzde 6,6 olarak açıklandı. Yaşanacak gelişmeler çerçevesinde yukarı yönlü hareketin devam etmesi beklenen kurda 8,42 ve 8,50TL direnç seviyeleri önem arz ediyor. Olası satışların görülmesi durumunda ise 8,30 ve 8,24 TL destek seviyeleri test edilmesi bekleniyor.



EUR/TRY

31 Ağustos 2021

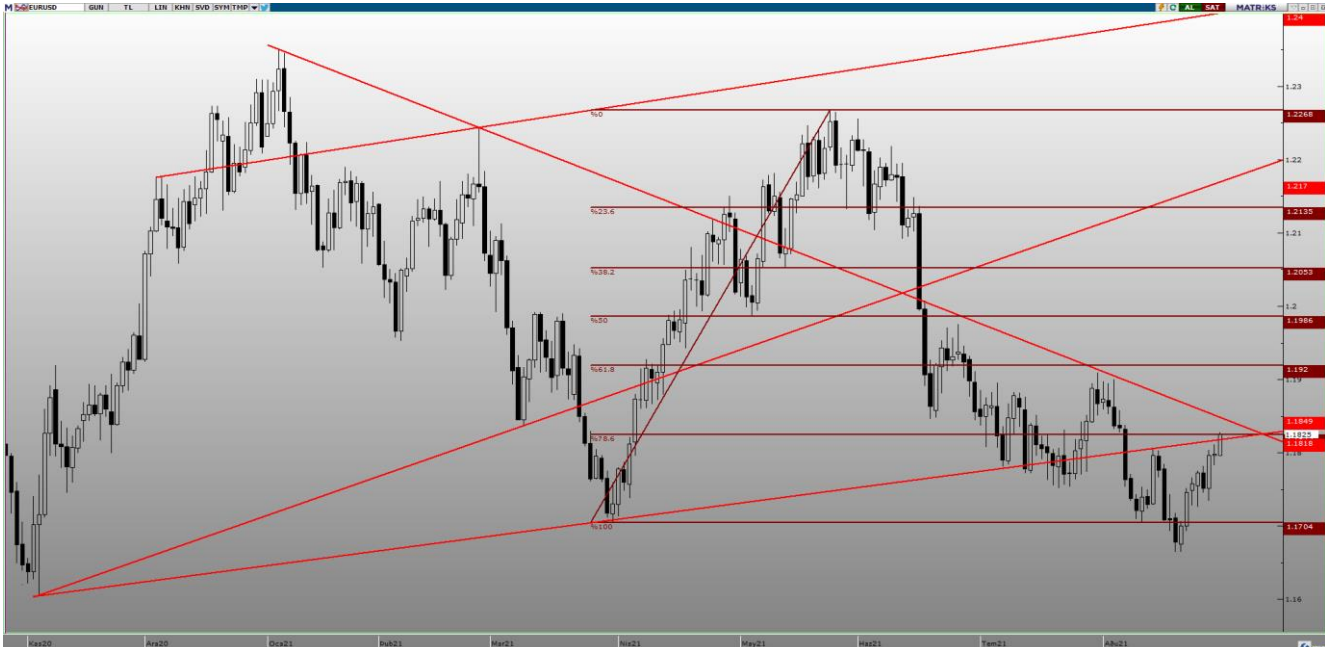


Avrupa Bölgesinde tüketici güven endeksi bu yıl ilk kez geriledi. Almanya'da enflasyon son 13 yılın zirvesini gördü. Küresel piyasalarda FED'in politika değişikliği konuşulmasına rağmen Avrupa Merkez Bankası yetkilisi Lane, acil durum teşviklerinin ötesindeki politikayı tartışmak için çok erken olduğunu belirtti. Bugün açıklanacak olan AB TÜFE endeksi yakından takip edilecek. Seyrine devam etmesi beklenen kurda 9,95 ve 10,00 direnç seviyelerinin takip edilmesi gerekiyor. Olası satış baskısının görülmesi durumunda ise 9,85 ve 9,75 destek seviyeleri önemini koruyor.



EUR/USD

31 Ağustos 2021



Bugün açıklanacak olan AB TÜFE endeksi yakından takip edilecek. Jackson Hole toplantısı beklentide daha iyimser bir etki bıraktı. Varlık alımlarıyla ilgili sinyal veren Başkan Powell, Eylül ayı toplantısına göz kırptı. Almanya'da enflasyon son 13 yılın zirvesini gördü. Teknik açıdan inceleyecek olursak, yukarı yönlü hareketin oluşması durumunda 1,1855 ve 1,1875 direnç seviyelerinin takip edilmesi gerekirken satış baskısının gelmesi halinde ise 1,1815 ve 1,1795 destek seviyelerinin test edilmesi gerekiyor.



ONS ALTIN

31 Ağustos 2021

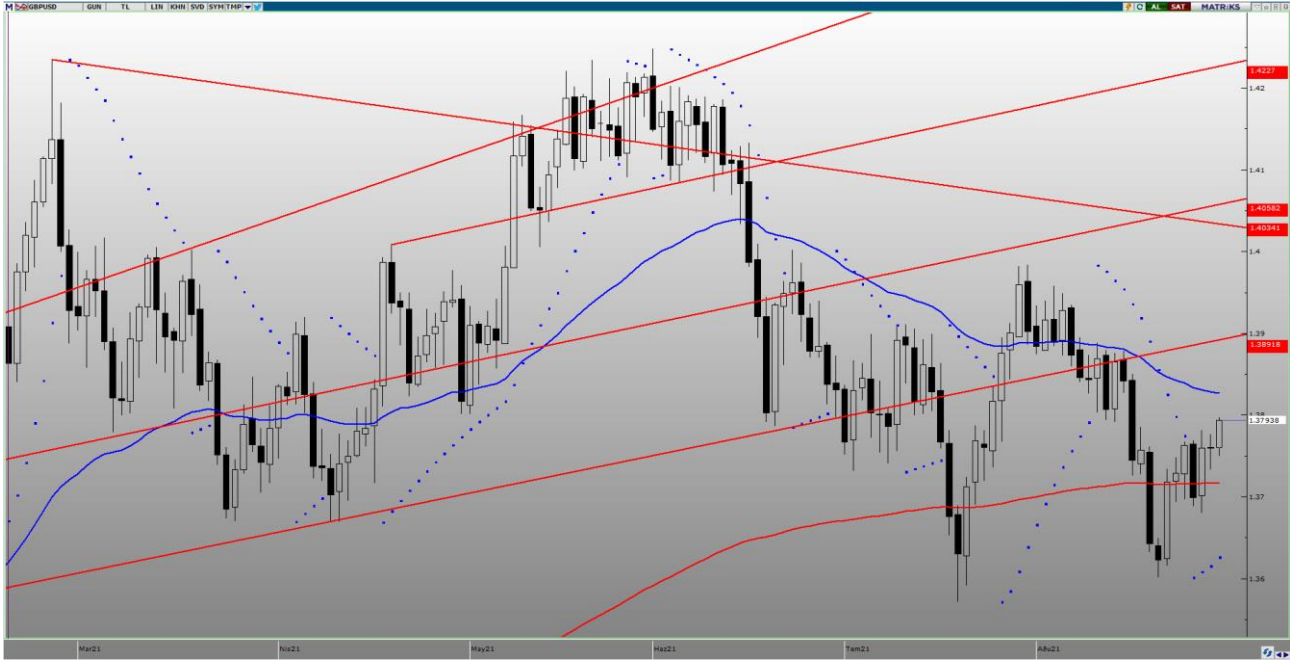


Gerçekleştirilen Jackson Hole toplantısı sonrasında fiyatlamlarda çok fazla değişiklik olmazken Başkan Powell'in varlık alımlarının azaltılabileceğine dair açıklamalar ilerleyen dönem için değerli metalde önemli etki yaratabilir. ABD 10 yıllık tahvil faizleri tekrardan 1,30 seviyesinin üzerini gördü. Teknik açıdan incelendiğinde yukarı yönlü hareketin oluşması durumunda 1825 ve 1830\$ direnç seviyelerinin takip edilmesi gerekiyor. Satış baskının görülmesi durumunda ise 1810 ve 1800\$ destek seviyeleri yakından izlenecek.



GBP/USD

31 Ağustos 2021



İngiltere Merkez Bankası kararı bekleniyor. FED Başkanı Powell'ın güvercin açıklamaları piyasalardaki tedirginliği azalttı. Sterlin'de görünen dalgalanmalar endişeyi artırıyor. Hareketine devam etmesi beklenen paritede olası yukarı yönlü hareketin oluşması durumunda halinde 1,3825 ve 1,3855 direnç seviyelerinin takip edilmesi gerekiyor. Aşağı yönlü seyrin oluşması durumunda ise 1,3775 ve 1,3745 destek seviyeleri önem arz ediyor.



USD/JPY

31 Ağustos 2021



Japonya'da perakende satışlar yıllık yüzde 2,4 artarken ve Sanayi üretimi -1,5 azalış gösterdi. ABD 10 yıllık tahvil getirilerindeki yukarı yönlü hareketin devam etmesi sonrasında piyasalarda stres artmaya devam ediyor. Teknik açıdan bakılacak olursa, yukarı yönlü hareketini sürdürmesi durumunda 110,60 ve 111,20 direnç seviyeleri takip edilecek. Satış baskısının oluşması durumunda ise 109,40 ve 108,10 destek seviyelerinin test edilmesi bekleniyor.



BRENT PETROL

31 Ağustos 2021

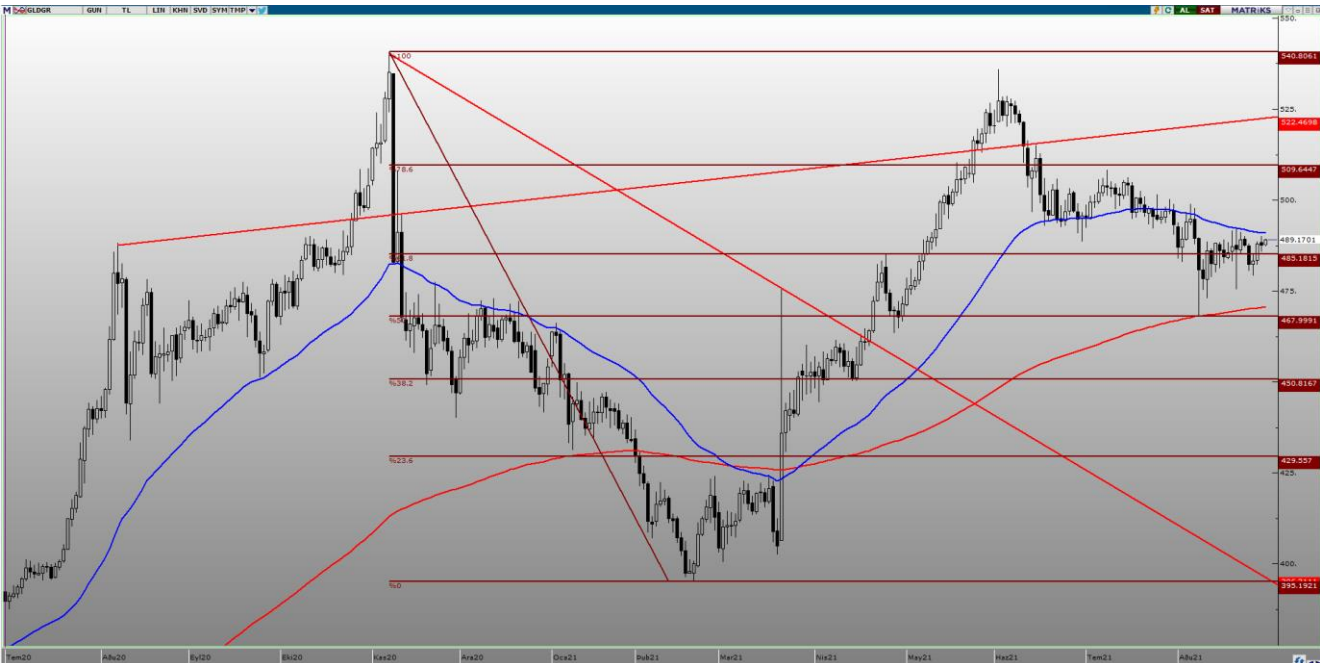


Ham petrol stoklarındaki değişim beklentinin altında -2.980M varil azalış gösterdi. Çin'den gelen verilerde vaka sayılarında düzelmelerin görülmesi ve karantinaya alınan Dünya'nın en işlek Meishan limanı faaliyet göstermeye başlaması talep endişelerinin ortadan kalktığı görülüyor. Teknik açıdan bakılacak olursa, yukarı yönlü hareketine devam etmesi beklenen Brent Petrol'de 72,80 ve 73,20 \$ direnç seviyelerinin takip edilmesi gerekiyor. Yaşanan gelişmelerle beraber aşağı yönlü bir seyrin oluşması halinde ise 71,60 ve 70,40\$ destek seviyeleri önem arz ediyor.



GRAM ALTIN

31 Ağustos 2021



ABD 10 yıllık tahvil getirilerindeki hareketlilik Ons Altın'daki seyrini etkiliyor. Varlık alım programında yapılması muhtemel olan değişiklik yakından takip edilecek. Gram Altın'da yukarı yönlü hareketin görülmesi durumunda 495 ve 500 TL direnç seviyelerinin takip edilmesi gerekirken aşağı yönlü bir hareketin olması durumunda ise 485 ve 480 TL destek seviyeleri aşağı yönlü hareket için önem arz ediyor.

EKONOMİK TAKVİM

| ZAMAN | ÜLKE | ÖNEM | VERİ | BEKLENTİ | ÖNCEKİ | PERİYOT |
|-------|-------------|------|--|----------|--------|---------|
| 10:00 | Türkiye | ** | Dış Ticaret Açığı (USD) | - | -2,85M | Temmuz |
| 10:55 | Almanya | *** | İşsizlik Oranı Değişimi | -40Bin | -91Bin | Ağustos |
| 12:00 | Avrupa Bölğ | *** | Tüketici Fiyat Endeksi (TÜFE) (Yıllık) | 2,7% | 2,2% | Ağustos |
| 17:00 | ABD | *** | Conference Board (CB) Tüketici Güveni | 124,0 | 129,1 | Ağustos |
| | | | | | | |
| | | | | | | |
| | | | | | | |
| | | | | | | |

AHLATCI YATIRIM ARAŞTIRMA DEPARTMANI TARAFINDAN HAZIRLANMIŞTIR.
BİZİ SEÇTİĞİNİZ İÇİN TEŞEKKÜRLER.

Hazırlayanlar;

Barış ÜRKÜN

Tonguç Erbaş

Araştırma Müdürü

Genel Müdür Yardımcısı

2021 2.Çeyrek Müşteri K/Z Dağılımı: %34 Karda / %66 Zararda



/ahlatciyatirim

www.ahlatciyatirim.com.tr

İSTANBUL / Genel Müdürlük Merkez Ofis

Ahlatcı Yatırım Menkul Değerler A.Ş.
Maslak Mh. Taşyoncası Sk. T4 A Blok, Kat: -1 NO: 256
34485 Sarıyer/İstanbul
Tel: 444 0 968 / 0850 450 00 66
Fax: +90 212 290 21 41
Whatsapp: +90 539 769 63 84
Mail: info@ahlatciyatirim.com.tr
Mersis No: 0010056453000026

ÇORUM / Şube

Ahlatcı Yatırım Menkul Değerler A.Ş.
Eğridere Çarşısı No: 17
Merkez/Çorum
Tel: +90 364 211 10 19
Fax: +90 212 290 21 41
Whatsapp: +90 539 769 63 84
Mail: info@ahlatciyatirim.com.tr