



YOĞUN BİR HAFTAYI GERİDE BIRAKIYORUZ

Dün yurtiçi piyasalar 15 Temmuz Demokrasi ve Milli Birlik günü nedeniyle tatil olması nedeniyle sakin geçti. Çarşamba günü Borsa İstanbul hafta başında gelen sert satışların ardından yüzde 1,52 yükselişle günü 1.367,25 puan seviyesinden kapatırken işlem hacmi 10,5 Milyar TL olmuştu. Gelen tepki alımlarının ardından yaşanan fiyatlamalarda oynaklıkların oluştuğu görüldü. Dünkü seanslarda Dow Jones günü yüzde 0,2 artışla kapatırken S&P 500 yüzde 0,32 ve Nasdaq yüzde 0,69 azalışla seansı kapattı.

Haftanın en önemli gelişmelerinden olan TCMB Temmuz ayı PPK toplantısı yakından takip edildi. Kurul, faiz oranlarında değişikliğe gitmedi ve faizleri yüzde 19'da sabit bıraktı. Toplantı karar metninde mevcut sıkı para politikasına devam edileceği önemle vurgulanırken piyasa tarafından beklenti " gerek görülmesi halinde ilave ek sıkılaştırma yapılacaktır " ifadesinin toplantı metninde yer bulması yönündeydi. TÜİK tarafından açıklanan Haziran ayı enflasyon verisine ilişkin ise enflasyon verisinde mevsimsel etkilerin ağırlık kazandığı, hizmet ve turizm sektöründe talepte yaşanan canlanma ile talep yoğunluğuyla enflasyona önemli katkıda bulunduğu dair ifadeler yer verildi. İhracattaki güçlü artış eğiliminin devam etmesi ve turizm sektörünün pandeminin etkisinden kurtulup işler hale gelmesiyle birlikte yılın geri kalanında cari işlemler hesabında fazla vereceği tahmin ediliyor. Toplantı metnindeki en önemli ifadeler ise olan Faiz kararında olası değişikliklere ilişkin yapılan açıklama aynen korunurken enflasyon beklentilerinde iyileşme görülmemesi, ithalatta artışın yaşanması ve talep koşullarındaki iyileşmenin devam etmesi enflasyondaki oynaklığa sebep olabileceği belirtildi. TCMB PPK kurulunun enflasyondaki yükselişi oynaklık olarak değerlendirmesi dikkat çekti.

ABD ekonomik verileri beklentiye paralel bir şekilde gerçekleşmeye devam ediyor. Son olarak dün açıklanan ABD işsizlik başvuruları beklentiye paralel 360 bin kişi olarak açıklanırken sanayi üretimindeki yıllık artış yüzde 9,80 olarak gerçekleşti. FED Başkanı Powell'in konuşmaları hafta boyunca yakından takip edildi. Çarşamba günü temsilciler meclisinde konuşan ve varlık alım programı ile ilgili konuşan Başkan Powell, bir kez daha istihdam seviyesinin olması gerek seviyeden uzak olduğunu belirtti. Varlık alım programıyla alakalı olarak programda değişikliğe gidilebilmesinin için belirlenen hedeflerden uzak olduğunu belirtti. Enflasyon konusunda FED'in genel yaklaşımı geçici olacağı yönündeydi ancak son zamanlarda fiyatlardaki artışın beklentinin üzerinde gelmesi ile enflasyona ilişkin endişelerin arttığı görülüyor. Hazine bakanı Janet Yellen'in dün yaptığı açıklamalar ise dikkat çekiydi. Enflasyondaki önemli yükselişin uzun aylar boyunca devam edeceğini belirtti. Faiz oranlarının düşük kalması ve enflasyonun kontrol altına alınmasının önemli olduğunu ifade ederken Covid – 19 salgının tekrardan yayılmaya başlaması üzerine benzer şekilde ABD'de kapanmaların görülebileceğini vurguladı.

Bugün içerisinde Avrupa Bölgesi TÜFE endeksi yakından takip edilecek. Çarşamba günü gelen tepki alımlarının ardından Borsa İstanbul'da görülen yukarı yönlü hareketin devam etmesi bekleniyor. Alıcılı bir seyrin devam etmesi beklenirken fiyatlardaki oynaklıklara yatırımcıların dikkat etmesi gerekiyor.



EUR/USD



Destekler:
1,1800 / 1,1780 / 1,1755

Dirençler:
1,1835 / 1,1855 / 1,1875



USD/TRY



Destekler:
8,5000 / 8,4200 / 8,3500

Dirençler:
8,6000 / 8,6500 / 8,7200



ALTIN



Destekler:
1820 / 1805 / 1795

Dirençler:
1835 / 1845 / 1855



USD/TRY

16 Temmuz 2021



Yoğun bir haftayı geride bırakırken haftanın en önemli gelişmesi olan TCMB PPK toplantısında faiz oranları yüzde 19'da sabit bırakıldı. Karar metninde net bir değişiklik görülmezken mevcut sıkı para politikasının kararlılıkla devam edeceği vurgulanmaya devam etti. ABD'de sanayi üretimi yıllık yüzde 9,8 artış gösterirken işsizlik haklarından yararlanma başvuruları 360 bin kişi olarak açıklandı. Yaşanacak gelişmeler çerçevesinde yukarı yönlü hareketin devam etmesi beklenen kurda 8,60 ve 8,65 TL direnç seviyeleri önem arz ediyor. Olası satışların görülmesi durumunda ise 8,50 ve 8,42 TL destek seviyeleri test edilmesi bekleniyor.



EUR/TRY

16 Temmuz 2021



Bugün açıklanacak olan Avrupa Bölgesi TÜFE endeksi Euro'nun değer kazanımı için yakından takip edilecek. TCMB PPK toplantısında piyasa beklentisinde olduğu gibi faizleri yüzde 19'da sabit bıraktı ve enflasyonda belirli bir düşüş yaşanmadığı takdirde mevcut politikalara devam edileceği belirtildi. Kurdaki seyrin devam etmesi bekleniyor. Yukarı yönlü hareketine devam etmesi beklenen kurda 10,20 ve 10,30 direnç seviyelerinin takip edilmesi gerekiyor. Olası satış baskısının görülmesi durumunda ise 10,05 ve 10,00 destek seviyeleri önemini koruyor.



EUR/USD

16 Temmuz 2021



ABD'de enflasyon oranının iki aydır beklentinin üzerinde gerçekleşmesi üzerine Hazine Bakanı Janet Yellen, enflasyondaki önemli hareketin devam edebileceğini belirtti. FED Başkanı Jerome Powell mecliste yaptığı konuşmada varlık alım programında yapılması muhtemel değişikliklerin birkaç hafta içerisinde müzakere edilmeye başlayacağı vurgulandı. Teknik açıdan inceleyecek olursak, yukarı yönlü hareketin oluşması durumunda 1,1835 ve 1,1855 direnç seviyelerinin takip edilmesi gerekirken satış baskısının gelmesi halinde ise 1,1800 ve 1,1780 destek seviyelerinin test edilmesi gerekiyor.



ONS ALTIN

16 Temmuz 2021

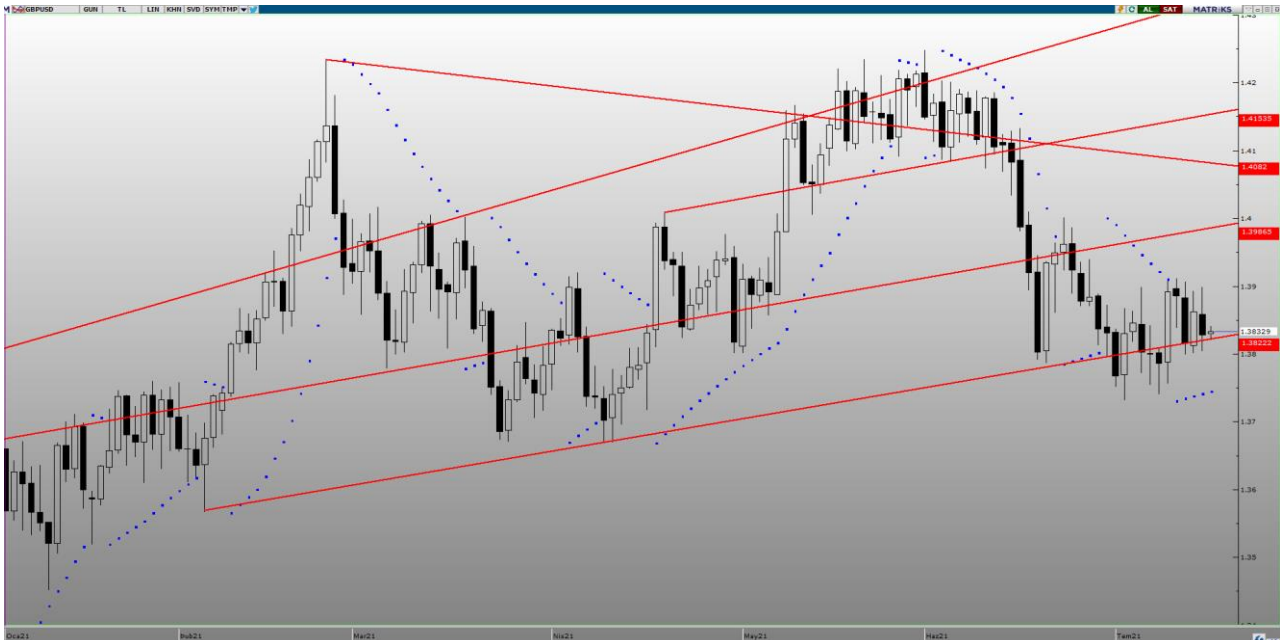


ABD 10 yıllık tahvil getirilerindeki azalışın devam etmesi ve ABD ÜFE verisinin yüzde 5,6 ve çekirdek enflasyonun yüzde 4,5 olarak açıklanmasının ardından Ons Altın'daki yukarı yönlü hareketin hızlandığı görüldü. FED Başkanı Powell'ın temsilciler meclisinde yaptığı sunumda enflasyonun geçici olup olmadığı ile ilgili kesin bir şeyin söylenemeyeceğini belirtmesi değerli metaldeki yükselişi hızlandırdı. Teknik açıdan incelendiğinde yukarı yönlü hareketin oluşması durumunda 1835 ve 1845\$ direnç seviyelerinin takip edilmesi gerekiyor. Satış baskınının görülmesi durumunda ise 1820 ve 1805\$ destek seviyeleri yakından izlenecek.



GBP/USD

16 Temmuz 2021



ABD Hazine Bakanı Yellen, enflasyonun kontrol altına alınması gerektiğini belirtirken faizlerin düşük kalmasının yararlı olacağını belirtti. İngiltere'de TÜFE Haziran ayında beklentinin üzerinde yıllık yüzde 2,5 aylık ise yüzde 0,5 olarak açıklandı. İngiltere ekonomisi yılın ikinci çeyreğinde çeyreklik yüzde 3,6 gelişme gösterdi. Hareketine devam etmesi beklenen paritede olası yukarı yönlü hareketin oluşması durumunda halinde 1,3855 ve 1,3880 direnç seviyelerinin takip edilmesi gerekiyor. Aşağı yönlü seyrin oluşması durumunda ise 1,3805 ve 1,3780 destek seviyeleri önem arz ediyor.



USD/JPY

16 Temmuz 2021



Japonya'da koronavirüs vakalarının artmasıyla birlikte kapanma haberlerinin tekrardan gelmeye başladığı görülüyor. ABD'de TÜFE'deki artış yüzde 5,4 olarak açıklanırken çekirdek TÜFE yıllık yüzde 4,5 seviyesinde gerçekleşti. Japonya Sanayi Üretimi beklentinin üzerinde yüzde 6,5 azalış gösterdi. Teknik açıdan bakılacak olursa, yukarı yönlü hareketini sürdürmesi durumunda 110,50 ve 111,00 direnç seviyeleri takip edilecek. Satış baskısının oluşması durumunda ise 109,40 ve 108,70 destek seviyelerinin test edilmesi bekleniyor.



BRENT PETROL

16 Temmuz 2021



Salgın etkisini küresel ölçekte azaltırken IEA'nın yayınladığı rapora göre Haziran ayında günlük petrol artışında 1.1 milyonluk bir artışın gerçekleştiği belirtildi. Rapora göre enerji ihtiyacının salgın öncesine dönmemesinin vakit alacağı ifade edilmiş. ABD Haftalık ham petrol stokları -4,08M varil azalış gösterdi. Teknik açıdan bakılacak olursa, yukarı yönlü hareketine devam etmesi beklenen Brent Petrol'de 73,20 ve 74,40 \$ direnç seviyelerinin takip edilmesi gerekiyor. Yaşanan gelişmelerle beraber aşağı yönlü bir seyrin oluşması halinde ise 72,00 ve 71,20\$ destek seviyeleri önem arz ediyor.



GRAM ALTIN

16 Temmuz 2021



Ons Altın'da görülen yükseliş sonrasında Gram Altında 505 seviyesi deste edildi. TCMB PPK toplantısının beklentiye paralel yüzde 19'da fazilerin sabit bırakılması ile döviz kurunda herhangi bir değişiklik olmadı. ABD Haziran ayı TÜFE verisi yıllık yüzde 5,4 olarak açıklanırken aylık yükseliş yüzde 0,9 seviyesinde gerçekleşti. Gram Altın'da yukarı yönlü hareketin görülmesi durumunda 510 ve 515 TL direnç seviyelerinin takip edilmesi gerekirken aşağı yönlü bir hareketin olması durumuna ise 495 ve 490 TL destek seviyeleri aşağı yönlü hareket için önem arz ediyor.

EKONOMİK TAKVİM

ZAMAN	ÜLKE	ÖNEM	VERİ	BEKLENTİ	ÖNCEKİ	PERİYOT
10:00	Türkiye	**	Türkiye Perakende Satışları		41.7%	
15:30	ABD	***	Çekirdek Tüketici Fiyat Endeksi	4.9%	5.0%	Haziran
23:30	ABD	**	Amerikan Petrol Enstitüsü Haftalık Petrol Stokları		- 7.983	

**AHLATCI YATIRIM ARAŞTIRMA DEPARTMANI TARAFINDAN HAZIRLANMIŞTIR.
BİZİ SEÇTİĞİNİZ İÇİN TEŞEKKÜRLER.**

Hazırlayanlar;

Barış ÜRKÜN
Araştırma Müdürü

Tonguç Erbaş
Genel Müdür Yardımcısı

2021 2.Çeyrek Müşteri K/Z Dağılımı: %34,00 Karda / %66,00 Zararda



/ahlatciyatirim

www.ahlatciyatirim.com.tr

İSTANBUL / Genel Müdürlük Merkez Ofis

Ahlatcı Yatırım Menkul Değerler A.Ş.
Maslak Mh. Taşyoncası Sk. T4 A Blok, Kat: -1 NO: 256
34485 Sarıyer/İstanbul
Tel: 444 0 968 / 0850 450 00 66
Fax: +90 212 290 21 41
Whatsapp: +90 539 769 63 84
Mail: info@ahlatciyatirim.com.tr
Mersis No: 0010056453000026

ÇORUM / Şube

Ahlatcı Yatırım Menkul Değerler A.Ş.
Eğridere Çarşısı No: 17
Merkez/Çorum
Tel: +90 364 211 10 19
Fax: +90 212 290 21 41
Whatsapp: +90 539 769 63 84
Mail: info@ahlatciyatirim.com.tr