

**ENDEKSLER ENFLASYON ODAKLI GELİŞMELERLE YÖN ARAYIŞINDA**

Küresel piyasalarda dün son tarım dışı istihdam verisi sonrası haftanın ilk işlem gününde piyasalarda risk iştahının nispeten yüksek olduğu söylenebilir. Bu görünümde ABD'de teknoloji sektörü ağırlıklı Nasdaq endeksi günü artıda tamamlarken bir yandan da ABD hazine bakanı Janet Yellen'in bir miktar faiz artırımını iyi bir hamle olabilir şeklindeki mesajı S&P500 ve Dow Jones endekslerinde geri çekilmelerin yaşanmasında etkili oldu denilebilir. Yurt içi piyasalara baktığımızda ise kur tarafında Dolar endeksinin zayıf görüntü vermesiyle yükseliş baskısının etkisinin azaldığı ve bu bağlamda kurda 8.60 seviyesinin altına test edildiği gözlemlendi. Türk Lirası'ndaki dükkü kısmi değer kazanımında Almanya'nın Türkiye'yi yüksek riskli ülke kategorisinden çıkartıp riskli ülke kategorisine çekmesi de etki etti denilebilir. Kur tarafında yönün belirlenmesi için 14 Haziran'daki Nato zirvesinde Erdoğan-Biden görüşmesi kilit rol oynayacak. Tabii ki ardından TCMB faiz kararı da gündemdeki yerini alacak. Öncesinde ise bu hafta piyasaların gözü ABD enflasyonunda olmayı sürdürecektir.

ABD'de S&P 500, yatırımcıların küresel asgari kurumlar vergisi oranı, devam eden enflasyon korkuları ve piyasayı hareketlendiren ekonomik haberlerin eksikliği etkisiyle dünü günü hafif negatif tarafta durgun bir görünümde tamamladı. Nasdaq yükselirken Dow negatif bölgede kapandı. Yine de S&P ve Dow, rekor kapanış zirvelerinin yüzde bir puanının içinde kaldı.

Bu arada FED'in Pazartesi günü ters repo imkanı ile 486,1 milyar dolar nakit çekti. Bu rakam rekor yeni bir yüksek miktar oldu. Finansal kurumlar ABD merkez bankasına %0 faiz oranıyla borç verirken bu durum düşük getiri ortamında çok az yatırım seçeneği olduğuna işaret ediyor. Fed'in varlık satın alma programı ve ABD Hazinesi'nin pandemi yardımı için çeşitli kurumlara, kuruluşlara ve bireylere yaptığı ödemeler göz önüne alındığında, finans piyasası son birkaç aydır nakitle çalkalanıyor. Bu nakit, repo piyasasındaki fazla likiditeyi temizlemek için 2013 yılında başlatılan ters repo tesisine giden yolu açmış oldu.

Avrupa hisse senetleri, otomobil üreticilerindeki kazanç serisinin, Çin'den gelen olumsuz ihracat verilerinin yol açtığı emtia bağlantılı hisselerdeki düşüşleri dengelemesine ağır basmasıyla önceki gün rekor seviyelere ulaştı. Avrupa otomobil ve yedek parça endeksi %0,9 artarak Mart 2015'ten bu yana en yüksek seviyesine ulaştı ve geçen haftaya göre %5,3'lük ralliyi genişletti. Stoxx 600 endeksi %0.2 yükselirken küresel yatırımcılar bu hafta Avrupa Merkez Bankası toplantısını beklemeye aşmış durumda. Politika yapıcılarının güvercin politika duruşlarına bağlı kalmalarının beklendiği Perşembe günü yapılacak ECB toplantısı öncesinde devlet tahvil getirilerinin bir ayın en düşük seviyelerine yakın sabit kalmasıyla Euro bölgesi bankaları büyük ölçüde yükseliş yaşadı.

Bugün Asya seansına baktığımızda Japonya Nikkei'deki yatay görünüm dışında diğer borsaların satış tarafında olduğu gözleniyor. Japonya ekonomisi birinci çeyrek dönemde %3,9 küçülürken beklentilere göre daha iyi gelen bu revize verinin de Japonya'daki yatay hareketlerde etkisi olduğu söylenebilir. ABD vadeliilerine baktığımızda ise yine yatay hafif yukarı yönlü hareketler özellikle Nasdaq tarafında bir miktar daha ön plana çıkıyor. Endeksin güne yatay başlangıç yapmasını bekliyoruz.

**EUR/USD****Destekler:**

1,2165 / 1,2140 / 1,2120

Dirençler:

1,2200 / 1,2215 / 1,2230

**USD/TRY****Destekler:**

8,5700 / 8,5000 / 8,4500

Dirençler:

8,7000 / 8,8000 / 8,9000

**ALTIN****Destekler:**

1890 / 1882 / 1875

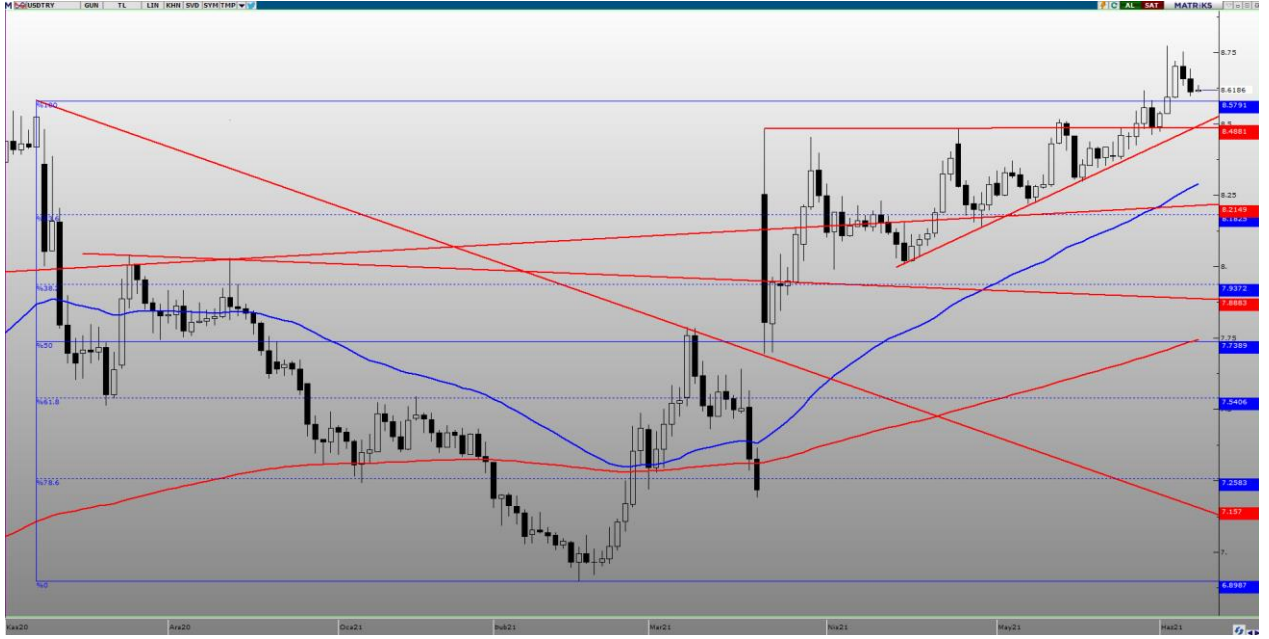
Dirençler:

1905 / 1915 / 1920



USD/TRY

8 Haziran 2021



Gözler 14 Haziran'da gerçekleştirilecek olan NATO zirvesine çevrilmiş durumda. ABD Başkanı Joe Biden ile yapılacak görüşme öncesinde Dolar/TL'de hafif geri çekilmenin yaşanması bekleniyor. Hafta içerisinde açıklanacak olan ABD enflasyon verisi yakından takip edilmesi gereken önemli bir gelişme olmakla birlikte fiyatlamalarda oynaklığa neden olabilir. Yaşanan gelişmeler çerçevesinde yukarı yönlü hareketin devam etmesi beklenen kurda 8,70 ve 8,80 TL direnç seviyeleri önem arz ediyor. Olası satışların görülmesi durumunda ise 8,57 ve 8,50 TL destek seviyeleri test edilmesi bekleniyor.



EUR/TRY

8 Haziran 2021



Bugün açıklanacak olan Euro bölgesi büyüme rakamları aşılamanın hız kazandığı bir dönemde nasıl gerçekleşeceği yakından takip ediliyor. Ayrıca ZEW hissiyat endeksi ise günün bir diğer önemli gelişmesi olarak karşımıza çıkıyor. EuroTL'nin yatay görünümünü sürdürmesi bekleniyor. Yukarı yönlü hareketine devam etmesi beklenen kurda 10,55 ve 10,65 direnç seviyelerinin takip edilmesi gerekiyor. Olası satış baskısının görülmesi durumunda ise 10,45 ve 10,35 destek seviyeleri önemini koruyor.



EUR/USD

8 Haziran 2021

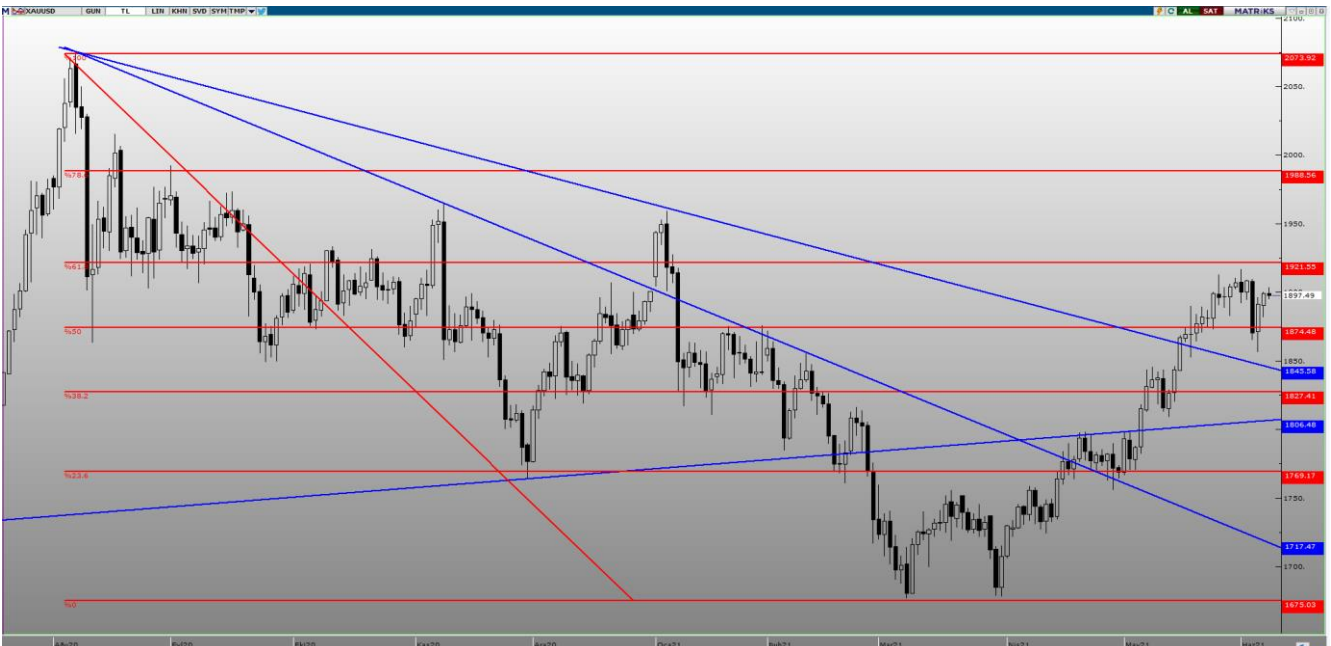


Euro, açıklanan ABD tarım dışı istihdam verisinin beklentinin altında kalmasıyla değer kazanmaya devam ediyor. ABD 10 yıllık tahvil getirilerinin ve Dolar endeksinin yatay seyretmesi hareketin seyri açısından önem arz ederken bugün açıklanacak olan Euro bölgesi büyüme verileri yakından takip edilecek. Teknik açıdan inceleyecek olursak, yukarı yönlü hareketin oluşması durumunda 1,2200 ve 1,2215 direnç seviyelerinin takip edilmesi gerekirken satış baskısının gelmesi halinde ise 1,2165 ve 1,2140 destek seviyelerinin test edilmesi gerekiyor.



ONS ALTIN

8 Haziran 2021



Ons Altın'da gelen satışların tepki alımlarına döndüğü ve gün içerisinde tekrardan 1900\$ seviyesini test ettiğini görüyoruz. Hafta içerisinde açıklanacak olan ABD Mayıs TÜFE endeksi Ons Altın için önem arz ediyor. Açıklanacak olan verinin tekrardan beklentiye aşmasıyla Altın'da yukarı yönlü hareket hız kazanabilir. Teknik açıdan incelendiğinde yukarı yönlü hareketin oluşması durumunda 1905 ve 1915\$ direnç seviyelerinin takip edilmesi gerekiyor. Satış baskının görülmesi durumunda ise 1890 ve 1882\$ destek seviyeleri yakından izlenecek.



GBP/USD

8 Haziran 2021



İngiltere’de perakendecilerin satışları Mayıs ayında sert bir yükseliş göstererek pandemi öncesi seviyelerini aştı. Ekonomik toparlanmanın aşılama ile hız kazanması verilere yansımaya devam ettiği görülüyor. Hafta içerisinde açıklanacak olan ABD enflasyon verisi yakından takip edilecek. Hareketine devam etmesi beklenen paritede olası yukarı yönlü hareketin oluşması durumunda halinde 1,4175 ve 1,4190 direnç seviyelerinin takip edilmesi gerekiyor. Aşağı yönlü seyrin oluşması durumunda ise 1,4140 ve 1,4110 destek seviyeleri önem arz ediyor.



USD/JPY

8 Haziran 2021

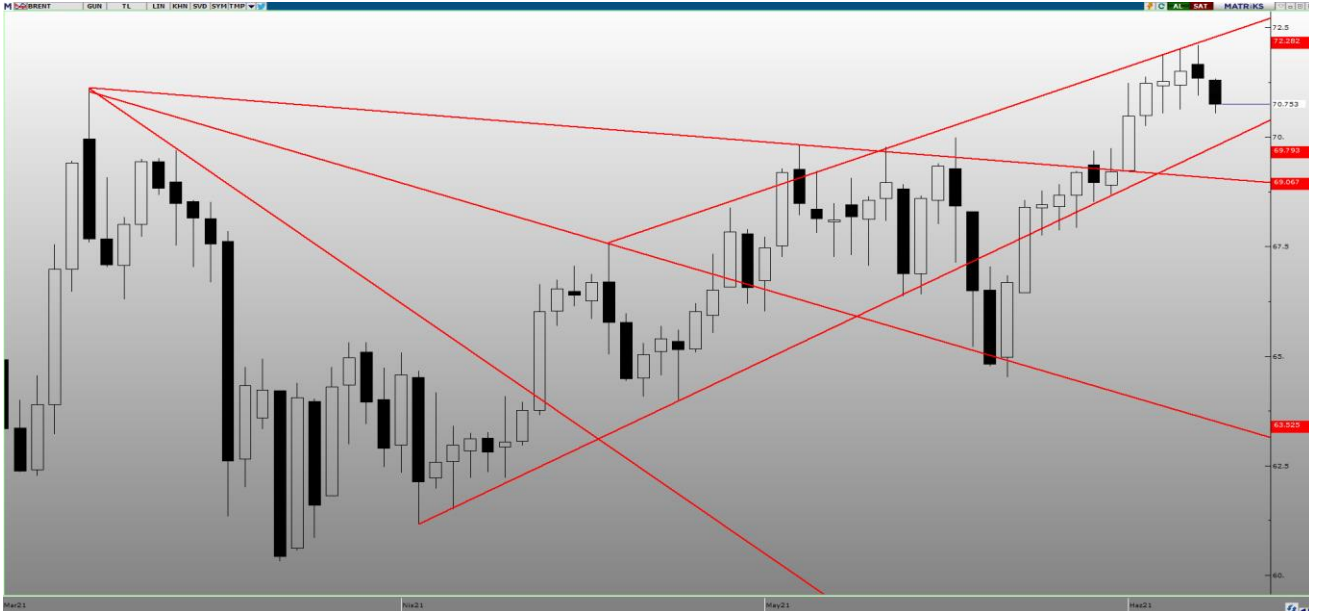


Japonya ekonomisi, 2021 yılının ilk çeyreğinde yüzde 1,0 daralırken gösterirken yıllık bazda yüzde 3,9 küçüldü. Büyüme verisinin beklentide iyi gelmesi aşağı yönlü harekette etkili oldu. Dolar endeksinde görülen geri çekilme ve ABD 10 yıllık tahvil getirilerindeki düşüş USDJPY’de yatay bir harekete neden oluyor. Teknik açıdan bakılacak olursa, yukarı yönlü hareketini sürdürmesi durumunda 109,55 ve 110,10 direnç seviyeleri takip edilecek. Satış baskısının oluşması durumunda ise 109,15 ve 108,80 destek seviyelerinin test edilmesi bekleniyor.



BRENT PETROL

8 Haziran 2021



OPEC tarafından açıklamaya göre OPEC petrol stoklarının Nisan'da 6,9 Milyon varil azaldığını aktarırken önümüzde aylarda azalış devam etmesi gerektiğini belirtildi. ABD ile İran arasındaki görüşmelerin kısa süre içerisinde bir sonuca varması bekleniyor. İran'ın tekrardan üretime dahil olması halinde günlük 1.5 milyon varillik bir katkıda bulunması söz konusu olabilir. Teknik açıdan bakılacak olursa, yukarı yönlü hareketine devam etmesi beklenen Brent Petrol'de 71,70 ve 72,10 \$ direnç seviyelerinin takip edilmesi gerekiyor. Yaşanan gelişmelerle beraber aşağı yönlü bir seyrin oluşması halinde ise 70,50 ve 69,65\$ destek seviyeleri önem arz ediyor.



GRAM ALTIN

8 Haziran 2021



Döviz kurunda görülen geri çekilme Gram Altın'daki kazançları sınırılıyor. Ons Altın tarafından tekrardan 1900\$ seviyesinin test edilmesi seyir açısından önemlilik arz ederken hafta içerisinde açıklanacak olan ABD TÜFE endeksi yakından takip edilecek. Gram Altın'da yukarı yönlü hareketin devam etmesi durumunda 530 ve 540 TL direnç seviyelerinin takip edilmesi gerekirken aşağı yönlü bir hareketin olması durumunda ise 520 ve 510 TL destek seviyeleri aşağı yönlü hareket için önem arz ediyor.

EKONOMİK TAKVİM

ZAMAN	ÜLKE	ÖNEM	VERİ	BEKLENTİ	ÖNCEKİ	PERİYOT
09:00	Almanya	**	Almanya Sanayi Üretimi (Aylık)	0,5%	2,5%	Nisan
12:00	Almanya	***	ZEW Endeksi	86,0	84,4	Haziran
12:00	Avrupa Bölg.	**	Gayri Safi Yurtiçi Hasıla (GSYİH) (çeyreklik)	-0,6%	-0,6%	1.Çeyrek
12:00	Avrupa Bölg.	**	Gayri Safi Yurtiçi Hasıla (GSYİH) (Yıllık)	-1,8%	-1,8%	1.Çeyrek
12:00	Avrupa Bölg.	**	ZEW Endeksi	-	84,0	Haziran
17:00	ABD	***	İş İmkanları ve Personel Değişim Oranı (JOLTS)	8,300M	8,123M	Nisan

**AHLATCI YATIRIM ARAŞTIRMA DEPARTMANI TARAFINDAN HAZIRLANMIŞTIR.
BİZİ SEÇTİĞİNİZ İÇİN TEŞEKKÜRLER.**

Hazırlayanlar;

Barış ÜRKÜN
Araştırma Müdürü

Tonguç Erbaş
Genel Müdür Yardımcısı

2021 1.Çeyrek Müşteri K/Z Dağılımı: %26,23 Karda / %73,77 Zararda



/ahlatciyatirim

www.ahlatciyatirim.com.tr

İSTANBUL / Genel Müdürlük Merkez Ofis

Ahlatcı Yatırım Menkul Değerler A.Ş.
Maslak Mh. Taşyoncası Sk. T4 A Blok, Kat: -1 NO: 256
34485 Sarıyer/İstanbul
Tel: 444 0 968 / 0850 450 00 66
Fax: +90 212 290 21 41
Whatsapp: +90 539 769 63 84
Mail: info@ahlatciyatirim.com.tr
Mersis No: 0010056453000026

ÇORUM / Şube

Ahlatcı Yatırım Menkul Değerler A.Ş.
Eğridere Çarşısı No: 17
Merkez/Çorum
Tel: +90 364 211 10 19
Fax: +90 212 290 21 41
Whatsapp: +90 539 769 63 84
Mail: info@ahlatciyatirim.com.tr