



### YAZ MEVSİMİNE GİRERKEN PİYASALARDA BULUTLU HAVA DEVAM EDİYOR..

Yurt içinde dün haftanın beklenen ilk verisi açıklandı. Buna göre Türkiye birinci çeyrek dönemde beklentilerin üzerinde %7 büyüdü. Türkiye’de ekonominin tüketim talebinin güçlü duruşu ile birlikte sanayi üretiminde devam eden canlılığın bu sonucu getirdiğini söylemek mümkün. Ekonominin bir önceki çeyrek döneme göre ise birinci çeyrekte %1,7 büyümeye yakaladığı gözleniyor. Detaylara baktığımızda hane halkı tüketim harcamalarının 2021 birinci çeyrek döneminde, bir önceki yılın son çeyreğine göre %7,4 arttığı gözleniyor. Devlet harcamaları yine birinci çeyrekte %1,3 oranında artarken, gayrisafi sabit sermaye oluşumu yani yatırımların %11,4 büyümeye yakaladığı göze çarpıyor. Bu sonuçta kredi büyümesinin sürmesi ve tüketici talebinin etkisi olduğunu belirtmek gerekiyor. İhracatta ise büyümeye %3,3 olurken, ithalat ise %1,1 oranında daralma yaşadı. Sektörel ve ekonomik faaliyet kollarına göre sonuçlara baktığımızda ise bilgi ve iletişim faaliyetlerinde %18,1, diğer hizmet faaliyetleri %14,4, sanayi %11,7 ile tarım, orman ve balıkçılık %7,5 büyümeye ile birinci çeyrek büyüme sonucunun üzerine çıktı. Kredi hacmindeki artış sonucu oluşan talep artışı ile ithalattaki güçlenme büyümedeki güçlenmenin nedeni olurken yarattığı enflasyon artışına neden olmasıyla TL’de değer kaybını yaratıyor.

Dünya hisse senetleri Pazartesi günü art arda dördüncü aylık kazançlarını kaydetme yolunda ilerlerken, dolar bu hafta küresel ekonominin toparlanma yolunda daha net bir resim sunacak olan Avrupa ve ABD verileri beklenirken yön bulmakta zorlanıyor. Mayıs ayı varlık piyasaları için iyi bir ay olduğunu kanıtlsa da politika yapıcılar giderek artan bir şekilde, temel yapısal ekonomi halen mücadele ederken enflasyonun hızla arttığı ikilemiyle karşı karşıya. Haftanın önemli verisi, Cuma günü 650.000 olan medyan tahminlerle ABD tarım dışı istihdam artışı sonucu olacak, ancak Nisan’ın beklenmedik şekilde zayıf 266.000 kazancının ardından sonucun ne olacağı belirsiz.

Avrupa hisse senetleri, ABD ve İngiltere piyasalarındaki tatiller nedeniyle durgun ticarete Pazartesi günü rekor seviyelerden düştü, ancak hızlı bir ekonomik toparlanmaya ilişkin iyimserlik, Stoxx 600 endeksinin art arda dördüncü aylık kazancını elde etmesine olanak verdi. Artan enflasyonla ilgili endişelere rağmen, Stoxx 600, ekonomilerin karantinaların ardından kademeli olarak yeniden açılması ve merkez bankalarının toparlanmaya yardımcı olmak için desteği yinelemesiyle Mayıs ayında %2,1’lik bir artış kaydetti. Veriler, Almanya’da yıllık tüketici fiyat enflasyonunun Mayıs ayında hızlandığını ve Avrupa Merkez Bankası’nın %2’ye yakın ancak bunun altındaki hedefinin daha da üzerine çıktığını gösterdi.

Asya borsaları bugün yükselirken, Altın fiyatları bu hafta küresel ekonominin sağlığına dair ipuçları verecek olan Avrupa ve ABD verileri öncesinde beş ayın en yüksek seviyelerine yakın yerlerde hareket ediyor. Hammadde fiyatlarındaki keskin artışlar ve tedarik zincirlerindeki baskılar bazı şirketlerin üretimini kısıtlasa da, Çin’in fabrika faaliyeti (Caixin İmalat PMI) bu yıl Mayıs ayında yurt içi ve ihracat talebinin artmasıyla en hızlı şekilde genişledi. Tayvan ve Güney Kore hisse endeksleri yükselirken, Japonya, Avustralya ve Hong Kong piyasaları geriledi. ABD vadeli ise yatay. Endeksin güne yine yatay bir başlangıç yapmasını bekliyoruz.



EUR/USD



**Destekler:**

1,2205 / 1,2190 / 1,265

**Dirençler:**

1,2240 / 1,2260 / 1,2280



USD/TRY



**Destekler:**

8,4500 / 8,3800 / 8,3000

**Dirençler:**

8,5500 / 8,6000 / 8,6500



ALTIN



**Destekler:**

1905 / 1890 / 1880

**Dirençler:**

1920 / 1935 / 1940



USD/TRY

01 Haziran 2021

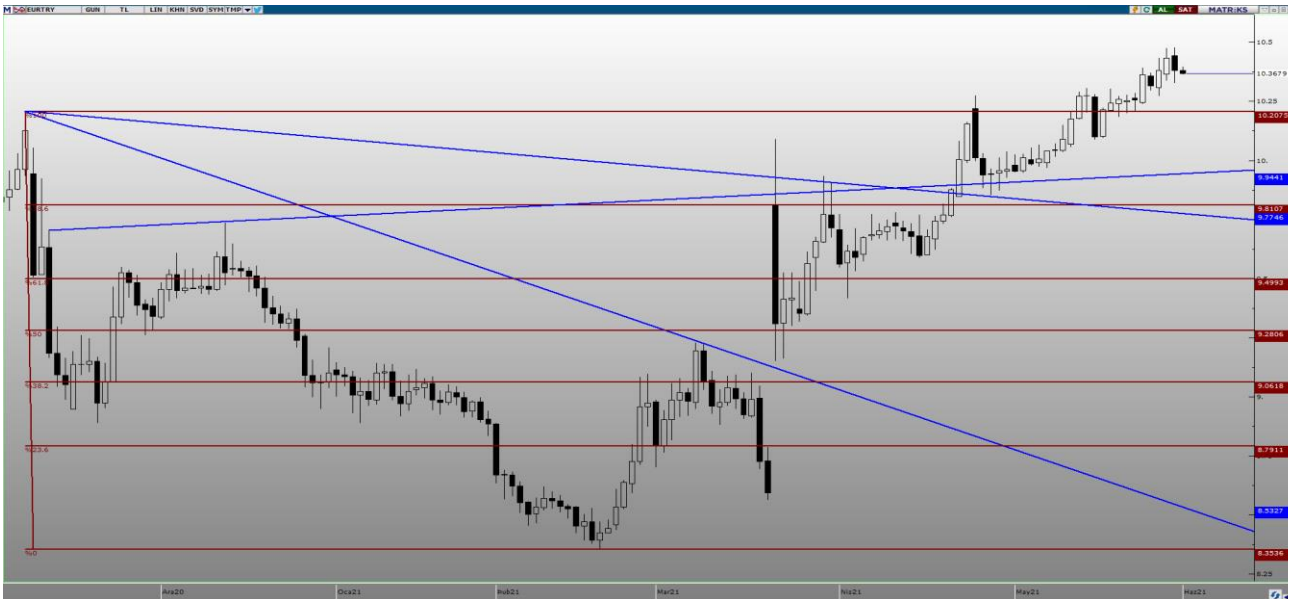


Türkiye ekonomisi yılın ilk çeyreğinde yıllık bazda yüzde 7 büyüdü. Açıklanan veri incelendiğinde sermaye yatırımlarının artması dikkat çekti. Geçtiğimiz hafta rekor tazeleyen DolarTL haftaya güçlü başladı. Bugün açıklanacak olan ABD PMI verileri yakından takip edilecek. Perşembe günü açıklanacak olan Türkiye TÜFE verisi döviz kuru için önem arz ediyor. Yaşanan gelişmeler çerçevesinde yukarı yönlü hareketin devam etmesi beklenen kurda 8,55 ve 8,60 TL direnç seviyeleri önem arz ediyor. Olası satışların görülmesi durumunda ise 8,45 ve 8,38 TL destek seviyeleri test edilmesi bekleniyor.



EUR/TRY

01 Haziran 2021



Türkiye ekonomisi büyümeye devam ediyor. Dün TÜİK tarafından açıklanan veriye göre ekonomi yıllık bazda yüzde 7,0 büyümeye gerçekleşti. Almanya TÜFE Endeksi Mayıs ayında da artış gösterdi ve aylık artış yüzde 0,5 oldu. Geçtiğimiz hafta açıklanan Euro bölgesi ekonomik güven endeksi beklentilere paralel 114.5 olarak açıklandı. Yukarı yönlü hareketine devam etmesi beklenen kurda 10,40 ve 10,45 direnç seviyelerinin takip edilmesi gerekiyor. Olası satış baskısının görülmesi durumunda ise 10,30 ve 10,20 destek seviyeleri önemini koruyor.



EUR/USD

01 Haziran 2021



Aşılmanın küresel ölçekte hızlanmasıyla birlikte ekonomik aktivitenin pandemi öncesi verilere yaklaştığı görülüyor. Bugün açıklanacak olan Euro Bölgesi ve ABD PMI verileri paritenin seyri açısından önemli. ABD tarafında enflasyon verisinin beklentileri aşması üzerine bugün açıklanacak olan Euro Bölgesi enflasyon verisi merakla takip edilecek. Teknik açıdan inceleyecek olursak, yukarı yönlü hareketin devam etmesi halinde 1,2240 ve 1,2260 direnç seviyelerinin takip edilmesi gerekirken satış baskısının devam etmesi halinde ise 1,2205 ve 1,2190 destek seviyelerinin test edilmesi gerekiyor.



ONS ALTIN

01 Haziran 2021

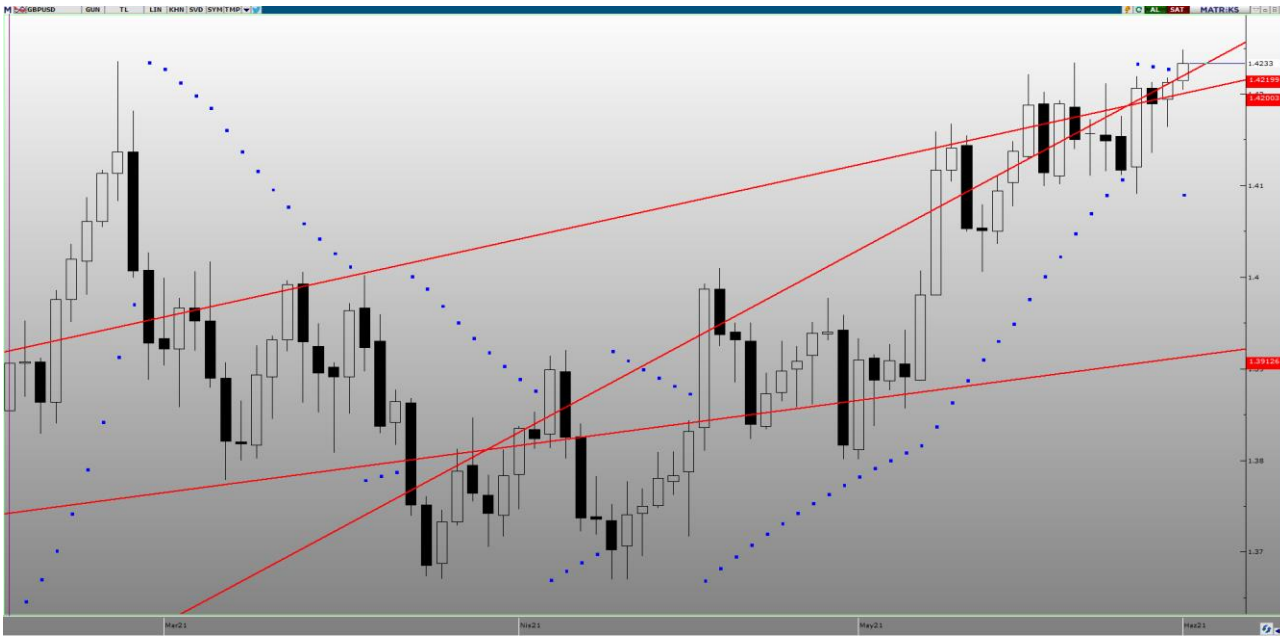


Dolar Endeksinde yatay hareketin devam etmesiyle birlikte hareketine devam Ons Altın için açıklanacak PMI verisi önem arz ediyor. Açıklanan ABD büyüme verisi beklentilere paralel olarak yüzde 6,4 olarak açıklanırken gözler 16 Haziran'da gerçekleştirilecek FOMC toplantısına çevrildi. Teknik açıdan incelendiğinde yukarı yönlü hareketin devam etmesi durumunda 1920 ve 1935\$ direnç seviyelerinin takip edilmesi gerekiyor. Satış baskının görülmesi durumunda ise 1905 ve 1890\$ destek seviyeleri yakından izlenecek.



GBP/USD

01 Haziran 2021

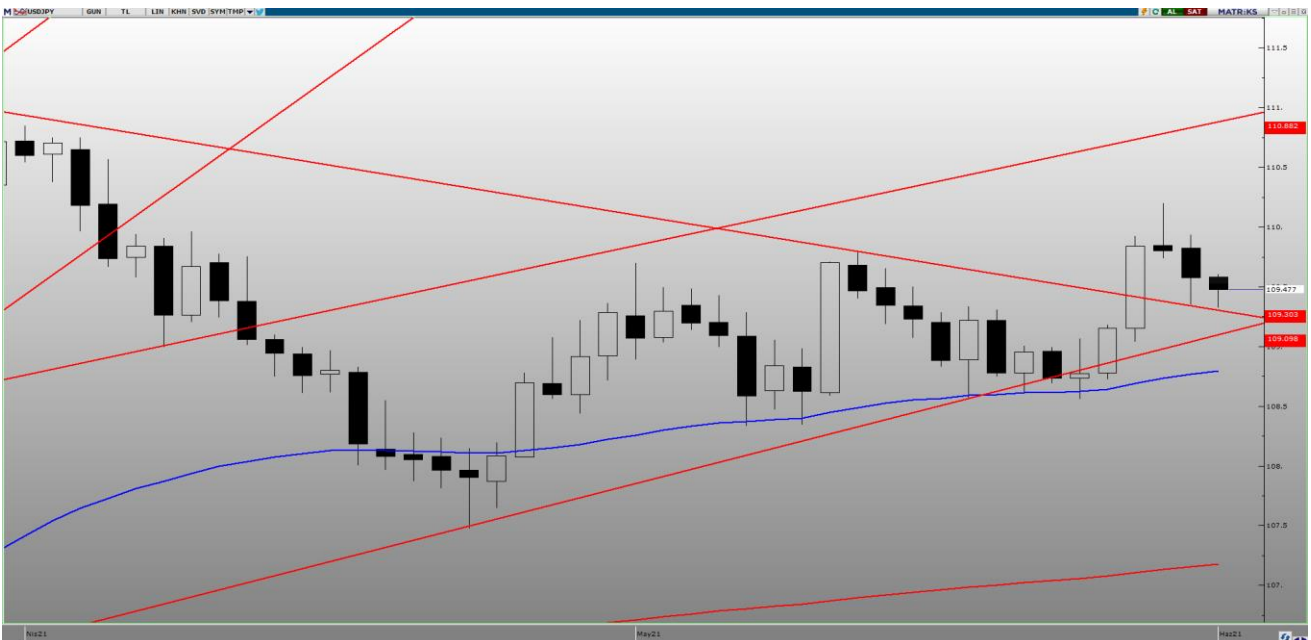


OECD, İngiltere ekonomisinin 2021 yılında yüzde 7,2 oranında yükselmesini beklerken 2022 büyüme beklentisini yüzde 5,5 olarak açıkladı. Bugün açıklanacak İngiltere ve ABD PMI verileri ekonomik aktivitenin son halini yansıtacakken Cuma günü açıklanacak ABD tarım dışı istihdam fiyatlamalarda oynaklığa neden olabilir. Yukarı yönlü hareketine devam etmesi beklenen paritede olası yukarı yönlü hareketin oluşması durumunda halinde 1,4250 ve 1,4275 direnç seviyelerinin takip edilmesi gerekiyor. Aşağı yönlü seyrin oluşması durumunda ise 1,4210 ve 1,4190 destek seviyeleri önem arz ediyor.



USD/JPY

01 Haziran 2021

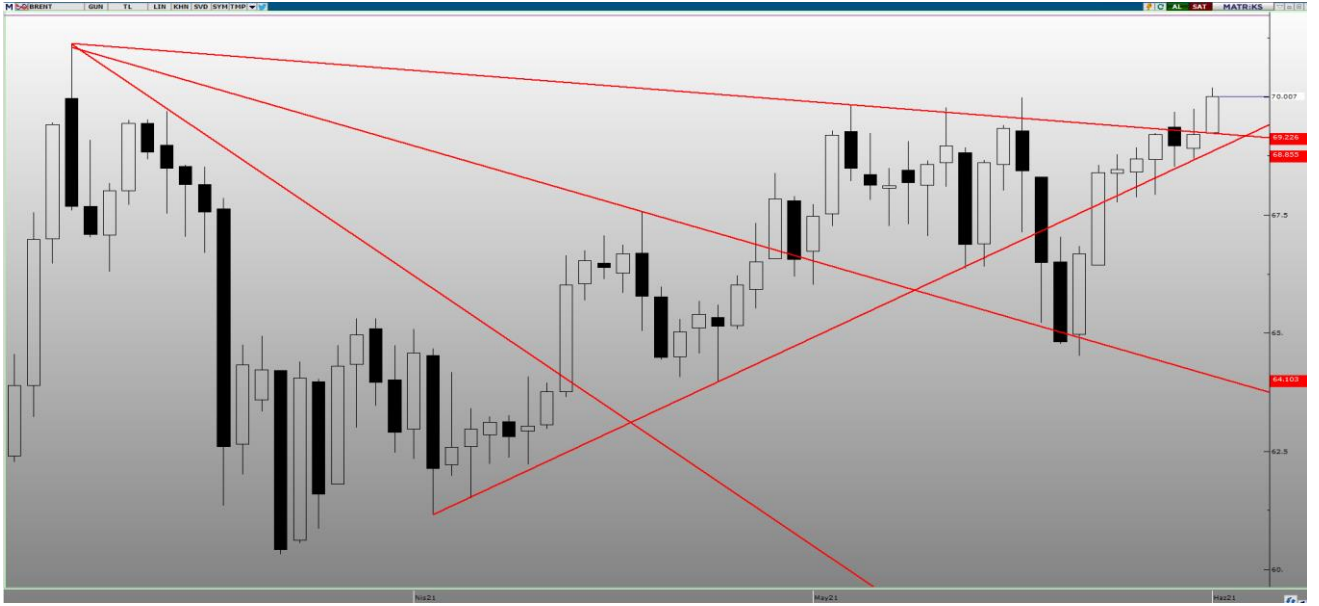


Japonya ekonomisi ile ilgili tahmini yayımlayan OECD, ekonominin 2021 yılında yüzde 2,6 büyümesini bekliyor. Japonya hükümeti, tüketim harcamaları ve işletme koşullarına yönelik görünüm beklentisini düşürdü. Japonya Mayıs ayı PMI verisi 53.0 olarak gerçekleşti. Teknik açıdan bakılacak olursa, yukarı yönlü hareketini sürdürmesi durumunda 109,90 ve 110,50 direnç seviyeleri takip edilecek. Satış baskısının oluşması durumunda ise 109,50 ve 109,20 destek seviyelerinin test edilmesi bekleniyor.



**BRENT PETROL**

**01 Haziran 2021**



Gözler bugün gerçekleştirilecek olan OPEC toplantısında olacakken toplantıdan geleceğe yönelik beklentilerin paylaşılması bekleniyor ancak petrol üretimiyle ilgili bir kararın çıkması beklenmiyor. ABD – İran görüşmelerinin olumlu ilerlemesi ile iyimser seyir devam ediyor. Japonya Petrol Birliği Başkan'ının yaptığı açıklamada anlaşmanın doğrulanmasıyla Japonya, 3 ay içinde İran'dan petrol ithal etmeye başlayabilir. Teknik açıdan bakılacak olursa, yukarı yönlü hareketine devam etmesi beklenen Brent Petrol'de 70,90 ve 71,80 \$ direnç seviyelerinin takip edilmesi gerekiyor. Yaşanan gelişmelerle beraber aşağı yönlü bir seyrin oluşması halinde ise 69,35 ve 68,50 \$ destek seviyeleri önem arz ediyor.



**GRAM ALTIN**

**01 Haziran 2021**



Ons Altın, tekrardan 1900\$ seviyesi üzerini görmesi ve Dolar endeksindeki geri çekilmenin sürmesi Ons Altın'a olumlu yansımaya devam ediyor. Geçtiğimiz hafta döviz kurunda rekor tazelenirken haftanın ilk işlem günün DolarTL'nin güçlenerek başladığını söyleyebiliriz. Gram Altın'da yukarı yönlü hareketin devam etmesi durumunda 525 ve 530 TL direnç seviyelerinin takip edilmesi gerekirken aşağı yönlü bir hareketin olması durumunda ise 515 ve 508 TL destek seviyeleri aşağı yönlü hareket için önem arz ediyor.

**EKONOMİK TAKVİM**

| ZAMAN | ÜLKE         | ÖNEM | VERİ  | BEKLENTİ | ÖNCEKİ | PERİYOT |
|-------|--------------|------|---|----------|--------|---------|
| 10:00 | Türkiye      | **   | İmalat Satın Alma Müdürleri Endeksi (PMI)     | -        | 50,4   | Mayıs   |
| 10:55 | Almanya      | ***  | İmalat Satın Alma Müdürleri Endeksi (PMI)     | 64,0     | 66,2   | Mayıs   |
| 10:55 | Almanya      | ***  | İşsizlik Oranı Değişimi                       | -9Bin    | 9Bin   | Mayıs   |
| 11:30 | İngiltere    | ***  | İmalat Satın Alma Müdürleri Endeksi (PMI)     | 66,1     | 66,1   | Mayıs   |
| 12:00 | Avrupa Bölg. | ***  | Tüketici Fiyat Endeksi (TÜFE) (Yıllık)        | 1,90%    | 1,60%  | Mayıs   |
| 17:00 | ABD          | ***  | ISM İmalat Satın Alma Müdürleri Endeksi (PMI) | 60,7     | 60,7   | Mayıs   |
| 18:00 | İngiltere    | **   | BoE Başkanı Bailey'in Konuşması               | -        | -      | -       |
| 21:00 | ABD          | **   | FOMC Üyesi Brainard'ın Konuşması              | -        | -      | -       |

**AHLATCI YATIRIM ARAŞTIRMA DEPARTMANI TARAFINDAN HAZIRLANMIŞTIR.  
BİZİ SEÇTİĞİNİZ İÇİN TEŞEKKÜRLER.**

Hazırlayanlar;

Barış ÜRKÜN  
Araştırma Müdürü

Tonguç Erbaş

Genel Müdür Yardımcısı

2021 1.Çeyrek Müşteri K/Z Dağılımı: %26,23 Karda / %73,77 Zararda



/ahlatciyatirim

www.ahlatciyatirim.com.tr

**İSTANBUL / Genel Müdürlük Merkez Ofis**

Ahlatcı Yatırım Menkul Değerler A.Ş.  
Maslak Mh. Taşyoncası Sk. T4 A Blok, Kat: -1 NO: 256  
34485 Sarıyer/İstanbul  
Tel: 444 0 968 / 0850 450 00 66  
Fax: +90 212 290 21 41  
Whatsapp: +90 539 769 63 84  
Mail: info@ahlatciyatirim.com.tr  
Mersis No: 0010056453000026

**ÇORUM / Şube**

Ahlatcı Yatırım Menkul Değerler A.Ş.  
Eğridere Çarşısı No: 17  
Merkez/Çorum  
Tel: +90 364 211 10 19  
Fax: +90 212 290 21 41  
Whatsapp: +90 539 769 63 84  
Mail: info@ahlatciyatirim.com.tr