



### ENFLASYON FİYATLAMASI PİYASALARDAKİ SATIŞLARI GÜÇLENDİRDİ..

Küresel piyasalarda bir süredir etkisini hissettiren tahvil getirilerindeki hareketler Perşembe günü hisse senedi piyasalarında sert hareketlere neden oldu. Özellikle teknoloji hisselerinde yaşanan düşüş ABD endekslerinde hızlı düşüşleri beraberinde getirirken, risk iştahının bozulmasıyla gelişmekte olan ülke para birimlerinde de sert düşüşler meydana geldi. Bu fiyatlamalardan Türk Lirası da etkilenirken Dolar/TL kuru yurt içi piyasaların kapalı olduğu akşam saatlerinde hızlı yükseliş göstererek 7,44 seviyesinin üzerini test etti.

Wall Street'in ana endeksleri Perşembe günü keskin bir düşüşle sona erdi. Nasdaq endeksi, enflasyonda artış beklentisini yansıtan ABD tahvil getirilerindeki ani sert yükselişin ardından teknolojiyle ilgili hisse senetleri baskı altında kaldığı için son dört aydaki en büyük günlük düşüşünü yaşadı. Gösterge 10 yıllık ABD tahvil getirileri, bir yılın en yüksek seviyesi olan % 1,614'e ulaştı ve yatırımcıların hisse senetleri üzerindeki aşırı değerlemeler konusunda endişe etmesiyle endekslerde satış baskısına neden oldu. Hazine bonosunun ulaştığı getirisi, hisse senedi piyasasının güçlü avantajını ortadan kaldırarak S&P 500 temettü getirisinin üzerine çıktı. Bu gelişmeler dışında daha fazla ABD yeni teşvik beklentisi ve daha hızlı bir aşılama temposu konusundaki iyimserlik, Dow Jones endeksini Kasım ayından bu yana en iyi aylık kazancı olarak konumlandırdı. Ancak, mali teşvik paketiyle ilgili önemli yeni gelişmelerin olmaması ve bilanço sezonunun yavaşlaması belirsizliğe neden oldu. FED yetkilileri daha fazla insanın koronavirüse karşı aşılınmasıyla ivme kazanabilecek olan ekonomi hakkında artan iyimserliğin bir işareti olarak uzun vadeli ABD devlet tahvili getirilerindeki artışı şimdilik önemsemiyorlar. 10 yıllık Hazine bonosunun getirisi bir yılda ilk kez % 1,60 seviyesinin üzerine çıksa bile, şimdiye kadar hiçbir yetkili ABD merkez bankasının destekleyici para politikası duruşunun hafifletilmesine ilgi göstermiş görüntü vermedi. Fakat getirilerdeki bu son yükseliş sonrası getiri eğrisi kontrolü ile ilgili düşünceler daha fazla merak edilmeye başlanacak.

Dün ABD'de daha az sayıda Amerikalı, COVID-19 enfeksiyonlarının azalması nedeniyle geçen hafta işsizlik yardımları için yeni taleplerde bulundu. Ancak bu ayın ortasında kış fırtınalarının Güney bölgesinde hasara yol açmasının ardından işgücü piyasasının kısa vadeli görünümü belirsizliğini korumaya devam ediyor. Çalışma Bakanlığı tarafından dün bildirilen üç ayın en düşük seviyesine olan işsizlik taleplerindeki düşüş, işgücü piyasasının 2020'nin sonlarında çöküşünden sonra daha genişleyici ekonomiye ayak uydurarak yavaşça yeniden güç kazandığını gösterdi.

ABD piyasalarındaki yüksek tahvil getirileri ve oynaklığın Avrupa bölgesindeki ekonomik toparlanmaya ilişkin iyimserliği telafi etmesi, Standard Chartered ve Anheuser-Busch'tan gelen zayıf kazançların da etkisi nedeniyle Avrupa hisseleri önceki günü düşüşle tamamladı. Dün küresel piyasalarda gözlenen sert satışlar sonrası bu sabah Asya endekslerinde de bu eğilimin sürdüğü gözleniyor. Asya endekslerinde %2'nin üzerinde kayıplar yaşanıyor. BD vadelileri ise dünkü sert satışların ardından sabah yazının yazıldığı sıralarda çok sert olmasa da düşüş yönlü hareketler yaşandığı görülüyor. Nasdaq vadelisi %1'e yakın kayıpla hareket ediyor. Bu görünümle birlikte endeksin de güne satıcı bir başlangıç yapmasını bekliyoruz.



EUR/USD



**Destekler:**  
1,2145 / 1,2120 / 1,2100

**Dirençler:**  
1,2165 / 1,2175 / 1,2180



USD/TRY



**Destekler:**  
7,4000 / 7,3500 / 7,2000

**Dirençler:**  
7,5000 / 7,5500 / 7,6500



ALTIN



**Destekler:**  
1755 / 1740 / 1730

**Dirençler:**  
1775 / 1785 / 1790



USD/TRY

26 Şubat 2021



Yeni yıl itibariyle gelişmekte olan ülke para birimleri arasında en iyi performans gösteren Dolar/TL kuru, Şubat ayında bu performanstan uzak bir görüntü sergiliyor. Dolar endeksinde geri çekilme görülürken buna rağmen Türk Lirası negatif bir seyir sergiliyor. Hafta başında yurtdışı kaynaklı bir satış baskısı görülürken son günlerde TCMB rezervleri, siyasi gelişmeler ve ABD Tahvil getirilerinde kritik seviye olan 1,50'nin görülmesi üzerine 7,44 TL direncini test etti. Yaşanan gelişmeler çerçevesinde 7 TL psikolojik eşiği geçildikten sonra fiyatlanmalarda dalgalanmalar artarken 7,44 TL civarında seyreden kurda 7,50 ve 7,55 TL direnç seviyeleri takip edilmesi gerekirken satış baskının görülmesi durumunda ise 7,40 ve 7,35 destek seviyeleri önem arz ediyor.



EUR/TRY

26 Şubat 2021



FED Başkanı Powell yaptığı açıklamalara bakılacak ekonomide toparlanma beklentilerine ilişkin piyasanın daha sabır olması gerektiğini belirtirken enflasyon riskinin aşağı yönlü olduğunu belirtti. Gelişmekte olan ülkelerde yaşanan sert satışlar sonrası kurda yukarı yönlü hareketin sürdüğü gözlemlendi. ABD 10 Yıllık tahvil getirilerinin yüzde 1,50'yi aşması üzerine küresel piyasa borsalarında sert satışlar görüldü. Gelişmekte olan ülke para birimlerinde satışların devam etmesi halinde yukarı yönlü hareketine devam etmesi beklenen kurda 9,10 ve 9,15 TL direnç seviyelerinin takip edilmesi gerekiyor. Olası satış baskının oluşması durumunda ise 9,00 ve 8,90 destek seviyeleri önem arz ediyor.



EUR/USD

26 Şubat 2021



Tahvil getirilerinde yaşanan artış piyasalarda dalgalanma yarattı. ABD 10 Yıllık tahvil getirilerinin yüzde 1,50'yi aşması üzerine küresel piyasa borsalarında sert satışlar yaşandığı görüldü. Atlanta FED üyesi Bostic'in yaptığı açıklamalarla birlikte piyasalardaki dalgalanmalar artarken açıklamalarında getiri oranlarından endişelenmediğini ve getirilerin hala tarihsel açıdan çok düşük olduğunu altını çizdi. Aynı zamanda dolar endeksi 90 seviyesinde seyrine devam ederken paritede yukarı yönlü hareketin izlendiği görüldü. Açıklamalar sonrasında yatay bir hareket sergileyen paritede yukarı yönlü hareketlerde 1,2165 ve 1,2175 direnç seviyelerinin takip edilmesi gerekiyor. Aşağı yönlü hareketin oluşması durumunda ise 1,2145 ve 1,2120 destek seviyeleri önem arz ediyor.



ONS ALTIN

26 Şubat 2021



Gelişmekte olan ülkelerde yaşanan sert satışlar sonrası kurda yukarı yönlü hareketin sürdüğü gözlemlendi. ABD 10 Yıllık tahvil getirilerinin yüzde 1,50'yi aşması üzerine küresel piyasa borsalarında sert satışlar görüldü. FED Başkanı Powell'in Salı günü yaptığı senato sunumu sonrasında gözler temsilciler meclisinde yapılacak olan ikinci sunumda. Powell, yaptığı açıklamalarda finansal krizleri tanımlamanın zorluğuna değinerek finansal krizlerin olup olmadığına dair net bir görüşünün bulunmadığına değindi. Ons Altın'da yukarı yönlü trendin oluşması için 1800 seviyesi altında 1762 seviyesinde seyrine devam ediyor. Tepki alımlarının görülmesi durumunda yukarı yönlü harekette 1775 ve 1785 direnç seviyelerinin takip edilmesi gerekiyor. Satış baskısının görülmesiyle birlikte aşağı yönlü harekette 1755 ve 1740 destek seviyeleri Ons Altın'ın seyri için önem arz ediyor.



GBP/USD

26 Şubat 2021

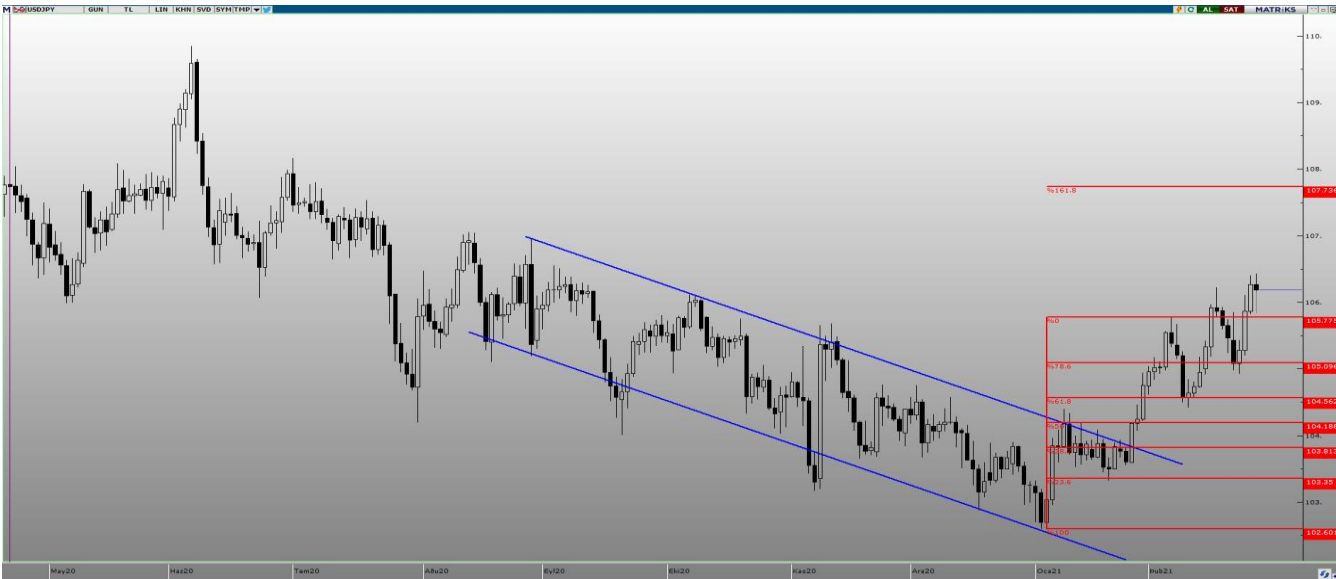


Kritik seviye olan 1,40 geçilmesine rağmen an itibariyle bu seviyenin hemen altında 1,3950 seviyesinden işlem görüyor. İngiltere'de alınan önlemler hafifletiyor. Ekonomideki toparlanma aşısıyla beraber hızlanırken Başbakan Johnson, her şey olumlu olsa dahi tedbirli davranılması gerektiğini açıkladı. Şubat ayında açıklanan verilerle ekonomik toparlanma için olumlu sinyaller gelirken Ekonomi Bakanı Rishi, Mart ayında yapılacak olan bütçe toplantısı sonrası işsizlik için yeni destek paketlerinin açıklanacağını kamuoyuna duyurdu. Yukarı yönlü seyrini sürdüren paritede olası satış baskısının gelmesi halinde 1,3930 ve 1,3920 destek seviyeleri takip edilmesi gerekiyor. Yukarı yönlü seyrin sürmesi durumunda ise 1,3960 ve 1,4000 direnç seviyeleri önem arz ediyor.



USD/JPY

26 Şubat 2021

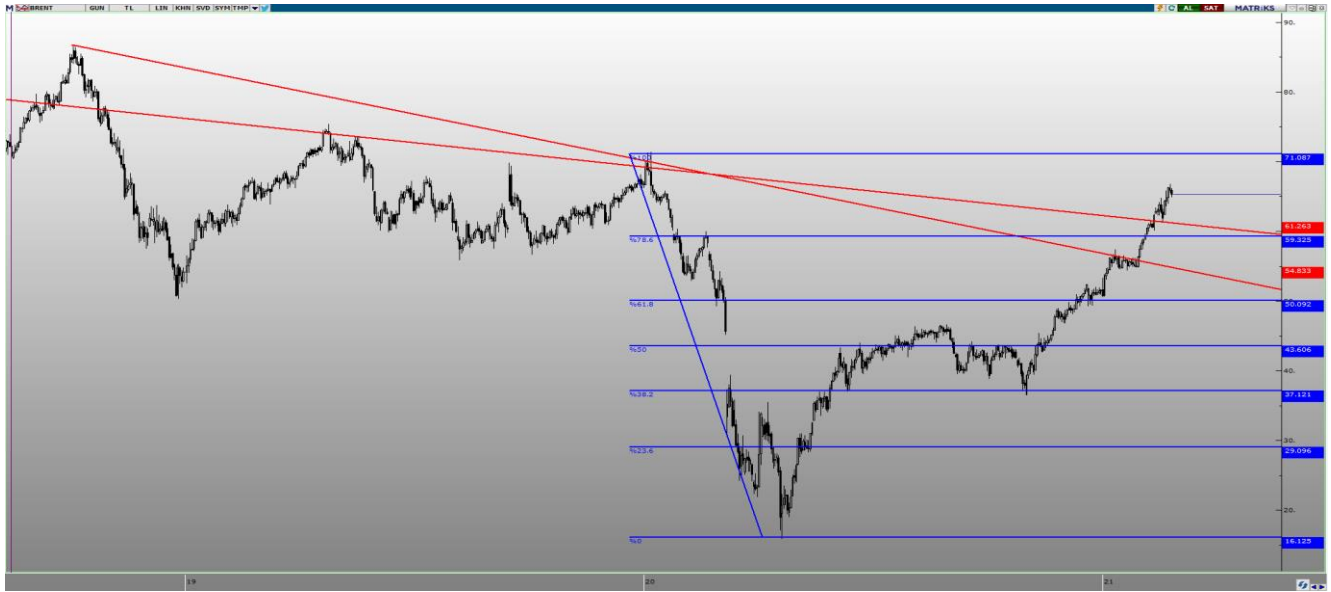


Tahvil getirilerindeki artış sonrasında USDJPY değer kazanmaya devam ediyor. Powell'ın yaptığı açıklamaların ardından piyasalarda toparlanma yaşanırken dolar endeksi tekrardan 90 dolar altına geriledi. Açıklamalar sonrasında yatırımcıların iyimser kalması, ekonomik toparlanma ve ABD Başkanı Joe Biden'ın teşvik paketi ile ilgili olduğu anlaşılıyor. Japonya'da açıklanan perakende satışlar verisi eksi yüzde 2,6 beklenti üstü gelerek ekonomik toparlanmaya yönelik olumlu bir işaret. Güne yatay bir seyirle başlaması beklenen paritede yukarı yönlü hareketin devam etmesi durumunda 106,25 ve 106,55 direnç seviyeleri takip edilmesi gerekiyorken olası satışların görülmesi halinde ise 106,00 ve 105,60 destek seviyeleri önem arz ediyor.



**BRENT PETROL**

26 Şubat 2021



Amerikan Petrol Enstitüsü'nün haftalık olarak açıkladığı ham petrol stokları 5 hafta aradan sonra ilk kez arttığını bildirirken haberler sonrasında satışların yaşandığı görülsede yukarı yönlü hareket devam ediyor. Aynı zamanda, ABD'li üreticiler, ham petrol üretiminin yüzde seksenine yeniden başladığını bildirdi. OPEC+ toplantısından çıkacak olan kararlar sonrasında üretim kesintisinde yapılacak değişiklikler Brent Petrol'ün yukarı yönlü hareketi için önem arz ediyor. Yukarı yönlü hareketin devamı durumunda 65,20 ve 65,90 Dolar direnç seviyelerine dikkat edilmesi gerekiyor. Olası satışların devam etmesi durumunda ise 64,85 ve 64,40 Dolar destek seviyeleri önem arz ediyor.



**GRAM ALTIN**

26 Şubat 2021



Gelişmekte olan ülkelerde yaşanan sert satışlar sonrası kurda yukarı yönlü hareketin sürdüğü gözlemlendi. ABD 10 Yıllık tahvil getirilerinin yüzde 1,50'yi aşması üzerine küresel piyasa borsalarında sert satışlar görüldü. Dolar'ında gün içerisinde Türk Lirasına karşı değer kazanmasıyla birlikte yukarı yönlü hareket gerçekleştiren Gram Altın, 420 TL seviyesi üzerini gördü. Gelişmekte olan ülkeler para birimlerinde yaşanan satış baskısı nedeniyle Dolar'ın değer kazanması sonucu Gram altında yukarı yönlü hareketin devam etmesi bekleniyor. Gram Altın'da yukarı yönlü hareketin devam etmesi durumunda 430 ve 440 direnç seviyelerinin takip edilmesi gerekirken aşağı yönlü bir hareketin olması durumunda ise 410 ve 405 direnç seviyeleri yukarı yönlü hareket için önem arz ediyor.

## EKONOMİK TAKVİM

ZAMAN	ÜLKE	ÖNEM	VERİ	BEKLENTİ	ÖNCEKİ	PERİYOT
10:00	Türkiye	**	Dış Ticaret Açığı	-	-4,53Mlyr	Ocak
16:30	ABD	***	Çekirdek Kişisel Tüketim Harcamaları Fiyat Endeksi (Yıllık)	1,4%	1,5%	Ocak
18:00	ABD	**	Michigan Tüketici Güven Endeksi	76,5	79,0	Şubat

AHLATCI YATIRIM ARAŞTIRMA DEPARTMANI TARAFINDAN HAZIRLANMIŞTIR.  
BİZİ SEÇTİĞİNİZ İÇİN TEŞEKKÜRLER.

Hazırlayanlar;

Barış ÜRKÜN  
Araştırma Müdürü

Tonguç Erbaş

Genel Müdür Yardımcısı

2020 4.Çeyrek Müşteri K/Z Dağılımı: %33,87 Karda / %66,13 Zararda



/ahlatciyatirim

www.ahlatciyatirim.com.tr

**İSTANBUL / Genel Müdürlük Merkez Ofis**

Ahlatcı Yatırım Menkul Değerler A.Ş.  
Maslak Mh. Taşyoncası Sk. T4 A Blok, Kat: -1 NO: 256  
34485 Sarıyer/İstanbul  
Tel: 444 0 968 / 0850 450 00 66  
Fax: +90 212 290 21 41  
Whatsapp: +90 539 769 63 84  
Mail: info@ahlatciyatirim.com.tr  
Mersis No: 0010056453000026

**ÇORUM / Şube**

Ahlatcı Yatırım Menkul Değerler A.Ş.  
Eğridere Çarşısı No: 17  
Merkez/Çorum  
Tel: +90 364 211 10 19  
Fax: +90 212 290 21 41  
Whatsapp: +90 539 769 63 84  
Mail: info@ahlatciyatirim.com.tr