



### POWELL AÇIKLAMALARI SONRASI RİSK İŞTAHI DÜŞÜK SEYREDİYOR..

Dün Avrupa seansı içerisinde Avrupa endeksleri yanında ABD vadeli de enflasyon beklentilerine dayalı fiyatlamalarla oluşan tahvil getirilerinin geldiği seviyeler, döngüsel hisse senetlerine doğru hisse değişimleri gibi etkenlerle düşüş yönü hareket etti. Avrupa'da gün sonunda İngiltere, İspanya ve Fransa'da endeksler günü artıda tamamlamayı başarırken Almanya, İtalya borsaları negatif tarafta gün kapanışı yaptı. ABD'de endeksler Salı günü kapanışa yakın rotayı tersine çevirdi, S&P 500 ve Dow, kısıtlamaların ortasında gelişen hisse senetleri ile yeniden açılan ekonomiden en çok yararlanacak olanlar arasında yaşanan çekişme ile kapanışta pozitif bölgeye geçti. Nasdaq, gün içinde değer kaybeden tek ABD hisse senedi endeksiydi. Sabit gelirdeki yüksek getiri yatırımcılara nispeten daha riskli hisse senetlerine karşı daha güvenli bir alternatif sunduğundan, devlet tahvil getirilerindeki son artış hisse senetleri üzerinde baskı oluşturuyor. Bu olguya dayalı fiyatlamayı Avrupa endekslerinde de dün izledik.

ABD Merkez Bankası (Fed) Başkanı Jerome Powell, Fed'in Yarıyıllık Para Politikası Raporu'na ilişkin ABD Senatosu'ndaki sunum metninde, ABD ekonomisi bu yılın sonlarında daha normal ve iyileşmiş bir faaliyete dönüş beklentilerini aktarmasına rağmen, merkez bankasının salgından zarar gören ABD ekonomisine verdiği desteği geri çekmeye yakın olmadığını sinyali verdi. Jerome Powell, "Ekonomi, istihdam ve enflasyon hedeflerimizden çok uzağız ve önemli bir ilerleme kaydedilmesi için biraz zaman geçmesi olası. Şu anda karşı karşıya olduğumuz zorlukları küçümsememeliyiz, ancak gelişmeler yılın ilerleyen dönemlerinde daha iyi bir görünüme işaret ediyor. Özellikle aşı konusundaki ilerleme, normal aktivitelere dönüşün hızlandırılmasına yardımcı olmalıdır" dedi ve Fed'in tahvil alım programına mevcut seviyesinde devam edeceğini vurguladı. Fiyat istikrarı hedefiyle ilgili olarak zaman içinde ortalama yüzde 2 enflasyona ulaşmaya çalışacaklarını belirttiklerini dile getiren Powell, bunun enflasyonun yüzde 2'nin altına düştüğü dönemleri takiben uygun para politikasının bir süre için yüzde 2'nin biraz üzerinde enflasyona ulaşmayı hedefleyeceği anlamına geldiğini ifade etti.

Dün ABD'de tüketici güveni verisi de takip edildi. Conference Board Tüketici Güven Endeksi, Şubat'ta aylık 2,4 puan artışla 91,3 seviyesine çıkarak 3 ayın en yüksek seviyesini kaydetti. Bu dönemde piyasa beklentilerinin üzerinde gerçekleşen Tüketici Güveninin 90 değerini alması tahmin ediliyordu. Şubatta 3 ayın en yüksek seviyesine çıkan tüketici güveni, ocakta ise 88,9 değerini almıştı.

İngiltere'de ise yaygın aşı uygulaması ile salgın kaynaklı kısıtlamaları kaldırma konusunda bir takvim belirlemeye çalışıyor. Dün İngiltere Başbakanı Johnson, 21 Haziran'da ülkedeki tüm yeni tip koronavirüs kısıtlamalarının tamamen kaldırılabilirliği konusunda "umutlu" olduğunu ancak "hiçbir şeyin garanti edilemeyeceğini" söyledi. Tüm bu beklentilerin GBPUSD'ye üzerinde yukarı yönlü fiyatlamaya yarattığını söylemek mümkün.

Powell'in Fed'in tahvil alımlarını sürdüreceğine ve enflasyon kaygısı taşımadığına yönelik açıklamaları sonrası bu sabah Asya borsaları ile ABD vadeli de satış baskısı etkili oluyor. Hong Kong borsası, hisse işlemlerinde damga vergisinin yükseltileceğine yönelik haberlerle sert şekilde düştü. ABD 10 yıllık tahvillerin getirisi Powell'in açıklamaları sonrası sert şekilde gerilerken, bu sabah işlemler %1,33'ten devam ediyor.



EUR/USD



**Destekler:**  
1,2135 / 1,2120 / 1,2100

**Dirençler:**  
1,2160 / 1,2180 / 1,2200



USD/TRY



**Destekler:**  
6,9500 / 6,8000 / 6,7500

**Dirençler:**  
7,1500 / 7,2500 / 7,4000



ALTIN



**Destekler:**  
1800 / 1780 / 1760

**Dirençler:**  
1820 / 1840 / 1860



USD/TRY

24 Şubat 2021



Brezilya ile başlayan satış dalgasının bir yansıması olarak Kurda 7,00 TL psikolojik sınır aşılrken 7,08 TL'den işlem görüyor. Dün FED Başkanı Powell'ın açıklamalarında ekonomide toparlanma beklentilerine ilişkin piyasanın daha sabır olması gerektiğini belirtirken enflasyon riskinin aşağı yönlü olduğunu belirtti. Sabah TCMB'nin zorunlu karşılık hamlesi ise TL varlıkların değer kazanımı için atılmış sıkı para politikası kapsamında atılmış adım olarak değerlendiriyoruz. Yaşanan gelişmeler çerçevesinde 7 TL psikolojik eşiğin üzerinde 7,08 TL civarında seyreden kurda 7,15 ve 7,25 TL direnç seviyeleri takip edilmesi gerekirken satış baskının görülmesi durumunda ise 6,95 ve 6,80 destek seviyeleri önem arz ediyor.



EUR/TRY

24 Şubat 2021



Gelişmekte olan ülkelerde yaşanan sert satışlar sonrası kurda yukarı yönlü hareketin sürdüğü gözlemlendi. Euro bölgesi TÜFE verisi beklentilere paralel olarak gelirken habere bağlı bir oynaklık yaşanmadı. Dün FED Başkanı Powell'ın açıklamalarında ekonomide toparlanma beklentilerine ilişkin piyasanın daha sabır olması gerektiğini belirtirken enflasyon riskinin aşağı yönlü olduğunu belirtti. İstihdam verileriyle ilgili olarak ise istihdamın nüfusa oranının ekonomik toparlanma için bakılması gereken önemli parametrelerden biri olduğunun altını çizdi. Gelişmekte olan ülke para birimlerinde satışların devam etmesi halinde yukarı yönlü hareketine devam etmesi beklenen kurda 8,70 ve 8,80 TL direnç seviyelerinin takip edilmesi gerekiyor. Olası satış baskının oluşması durumunda ise 8,50 ve 8,40 destek seviyeleri önem arz ediyor.



EUR/USD

24 Şubat 2021



Dün FED Başkanı Powell açıklamalarında ekonomide toparlanma beklentilerine ilişkin piyasanın daha sabır olması gerektiğini belirterek enflasyon riskinin aşağı yönlü olduğunu belirtti. İstihdam verileriyle ilgili olarak ise istihdamın nüfusa oranının ekonomik toparlanma için bakılması gereken önemli parametrelerden biri olduğunun altını çizdi. Mali desteklerin büyüklüğünün tartışma konusu olması üzerine mali desteklerin yüksek çarpanları olabileceğinin altını çizdi. Piyasalarda ki aşırı fiyatlamalarla ilgili ise bir balon olup olmadığı konusunda görüşünün olmadığını belirterek piyasa balonlarını tanımlamanın zorluğuna değinildi. Açıklamalar sonrasında yatay bir hareket sergileyen paritede yukarı yönlü hareketlerde 1,2160 ve 1,2180 direnç seviyelerinin takip edilmesi gerekiyor. Aşağı yönlü hareketin oluşması durumunda ise 1,2135 ve 1,2120 destek seviyeleri önem arz ediyor.



ONS ALTIN

24 Şubat 2021



Dolar endeksinde yaşanan geri çekilme ve piyasalardaki gerçekleşen satışlar üzerine Ons Altın'da tepki alımlarının geldiği gözlemlendi. Tepki alımlarının devam etmesi durumunda 1800 dolar psikolojik seviyesi ile 200 günlük hareketli ortalama seviyesi olan 1820 dolar hedef konumdayken haftanın ilk işlem gününde gelişmeler çerçevesinde sert hareketler yaşandı. Tahvil getirilerindeki artışın Ons Altın tarafında bir satış baskı oluşturacağına dair beklentiler artsa da Powell açıklamaları bu beklentileri törpüleyebilir. Ons Altın'da olası satış baskısının görülmesi durumunda 1800 ve 1780 destek seviyelerinin takip edilmesi gerekirken Dolar'daki zayıflıkla alımların devam etmesi halinde ise 1820 ve 1840 direnç seviyeleri yukarı yönlü hareket için önem arz ediyor.



GBP/USD

24 Şubat 2021

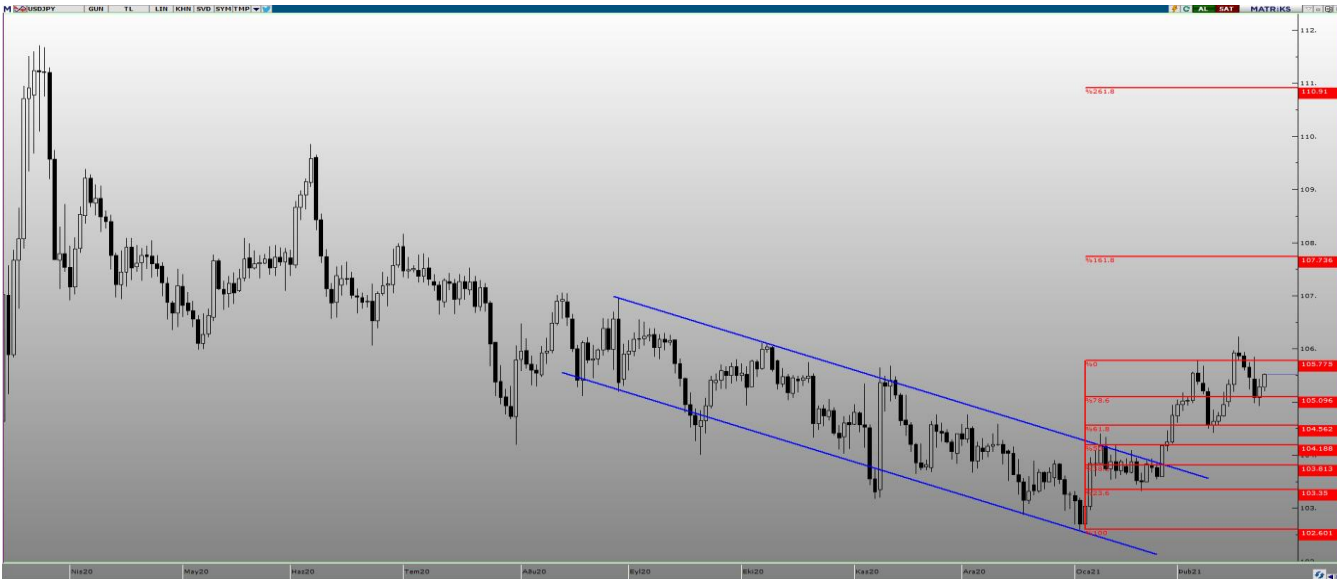


Geçtiğimiz hafta kritik seviye olan 1,40 geçildikten sonra yukarı yönlü hareket sürüyor. İngiltere Başbakanı Johnson'ın yaptığı açıklamada geleceğe dair pozitif olmasına rağmen Haziran ayında tam açılmanın garantisinin olmadığını belirtti. İşsizlikte son yılların en kötü verisi açıklanırken İngiltere Ekonomi Bakanı Rishi, Mart ayında istihdamla ilgili yeni bir paketin açıklanacağını duyurdu. FED Başkanı Powell'ın yaptığı açıklamaya göre ise bir balon oluştuğuna dair görüş bildirmeyen enflasyonun şu anlık bir risk unsuru olmadığını vurguladı. Yukarı yönlü seyrini sürdüren paritede olası satış baskısının gelmesi halinde 1,4100 ve 1,4070 destek seviyeleri takip edilmesi gerekiyor. Yukarı yönlü seyrin devamında ise 1,4170 ve 1,4220 direnç seviyeleri önem arz ediyor.



USD/JPY

24 Şubat 2021



Haftanın ilk iş gününü sakin kapatırken ve dün Japonya İmparatorun Doğum Günü tatili olması nedeniyle kapalı olan piyasalar sonrası yatay bir seyirle güne başlaması bekleniyor. ABD'de Jerome Powell'ın yaptığı sunumda enflasyon beklentileri ve istihdama dair açıklamaları ekonomik toparlanmaya dair umut veriyor. Güne yatay bir seyirle başlaması beklenen paritede yukarı yönlü hareketin devam etmesi durumunda 105,80 ve 106,10 direnç seviyeleri takip edilmesi gerekiyorken olası satışların görülmesi halinde ise 104,90 ve 104,60 destek seviyeleri önem arz ediyor.



**BRENT PETROL**

24 Şubat 2021



ABD'de yaşanan soğuk havalar sonrasında Texas'ta yaşanan arz sıkıntısı sonrası Brent Petrol'de yukarı yönlü hareketin kuvvetlendiği görülüyor. Gözler Mart ayının başında yapılacak olan OPEC + toplantısına çevrildi. Toplantıda Suudi Arabistan ve Rusya'nın arz kesinti ile ilgili anlaşış anlaşamayacakları dikkatle takip ediliyor. ABD Başkanı Joe Biden, İran ile ortak bir payda da buluşulması gerektiğini vurguladı. 64.0 dolar seviyelerinden işlem gören Brent Petrol için 64,30 ve 64,80 direnç seviyelerinin takip edilmesi gerekiyor. Olası satış baskısının görülmesiyle birlikte 63,70 ve 63,35 destek seviyeleri önem arz ediyor.



**GRAM ALTIN**

24 Şubat 2021



Dolar endeksinde yaşanan geri çekilme ile birlikte Ons Altın'da tepki alımlarının yapıldığı gözlemlendi. Dolar'ın da gün içerisinde Türk Lirasına karşı değer kazanmasıyla birlikte yukarı yönlü hareket gerçekleştiren Gram Altın, 410 TL seviyesi üzerini gördü. Gelişmekte olan ülkeler para birimlerinde yaşanan satış baskısı nedeniyle Dolar'ın değer kazanması sonucu Gram altında yukarı yönlü hareketin devam etmesi bekleniyor. Gram Altın'da yukarı yönlü hareketin devam etmesi durumunda 420 ve 445 direnç seviyelerinin takip edilmesi gerekirken aşağı yönlü bir hareketin olması durumunda ise 400 ve 385 direnç seviyeleri yukarı yönlü hareket için önem arz ediyor.

## EKONOMİK TAKVİM

ZAMAN	ÜLKE	ÖNEM	VERİ	BEKLENTİ	ÖNCEKİ	PERİYOT
10:00	Almanya	***	Gayri Safi Yurtiçi Hasıla (GSYİH) (çeyreklik)	0,1%	8,5%	4.Çeyrek
18:00	ABD	***	Yeni Konut Satışları	855Bin	842Bin	Ocak

AHLATCI YATIRIM ARAŞTIRMA DEPARTMANI TARAFINDAN HAZIRLANMIŞTIR.  
BİZİ SEÇTİĞİNİZ İÇİN TEŞEKKÜRLER.

Hazırlayanlar;

Barış ÜRKÜN  
Araştırma Müdürü

Tonguç Erbaş

Genel Müdür Yardımcısı

2020 4.Çeyrek Müşteri K/Z Dağılımı: %33,87 Karda / %66.13 Zararda



/ahlatciyatirim

www.ahlatciyatirim.com.tr

**İSTANBUL / Genel Müdürlük Merkez Ofis**

Ahlatcı Yatırım Menkul Değerler A.Ş.  
Maslak Mh. Taşyoncası Sk. T4 A Blok, Kat: -1 NO: 256  
34485 Sarıyer/İstanbul  
Tel: 444 0 968 / 0850 450 00 66  
Fax: +90 212 290 21 41  
Whatsapp: +90 539 769 63 84  
Mail: info@ahlatciyatirim.com.tr  
Mersis No: 0010056453000026

**ÇORUM / Şube**

Ahlatcı Yatırım Menkul Değerler A.Ş.  
Eğridere Çarşısı No: 17  
Merkez/Çorum  
Tel: +90 364 211 10 19  
Fax: +90 212 290 21 41  
Whatsapp: +90 539 769 63 84  
Mail: info@ahlatciyatirim.com.tr