



ENFLASYON ENDİŞELERİNE POWELL'İN YORUMU NE OLACAK?

Yurtdışında piyasalar haftaya negatif başlangıç yaptı. Sabah Asya seansında satışlar etkili olurken ABD vadeliilerindeki negatif görünüm sonrası Avrupa endekslerinde de satıcılı seyir bugün etkili oldu. Daha hızlı bir ekonomik büyüme ve artan enflasyon beklentilerinin tahvil faizlerinde yükselişi getirmesi (tahvillere satış getirmesi) ve emtia fiyatlarını artırması, yükselen reel getirilerle birlikte hisse senedi değerlemeleriyle kıyaslanması sonucu dünya genelinde hisse senetlerine satışlar geldi. S&P 500 vadeli işlemleri gün içinde % 1'e varan düşüşle 4 Şubat'tan bu yana en düşük seviyesine geriledi. ABD 10 yıllık tahvil faizi ise %1.39 seviyesinin biraz üzerini test etti. Tahvillerde gözlenen satışların, Joe Biden'in 1,9 trilyon dolarlık teşvik paketi ile ilgili beklentiler bu hafta da piyasaların gündeminde olmaya devam edecek. Bu paketin 26 Şubat'ta oylanması bekleniyor.

Bugün FED başkanı Powell'in da Senato Bankacılık Komitesi'nde yarıyıl Para Politikası Raporu sunumu olacak. Bu hafta zayıf veri gündeminde takip edilecek önemli gelişmelerden birisi olan Powell'in sunumunda enflasyon ile ilgili beklentilere karşın ultra gevşek para politikası tutumuna ilişkin farklı bir yorum yapması beklenmiyor. Yurtdışı bu beklenti ve gelişmelerle haftaya negatif başlangıç yaparken yurtiçinde ise endekste Fitch'in görünümü durağana çekmesi ile oluşan olumlu hava, ilk etapta yükseliş yönünde hareketler yaratsa da yurtdışı piyasalardaki negatif seyir ve yabancıların etkisiz kalmasıyla bu yükseliş sınırlı kaldı ve endekste satışlar ön plana çıktı. ABD'de dün S&P 500 ve Nasdaq, yükselen hazine getirileri ve yükselen enflasyon beklentilerinin değerlendirilmesiyle son zamanlarda hızlı büyüyen şirketlerin hisselerini etkilemesiyle düştü. ABD 10 yıllık gösterge hazine getirileri dün yukarıda da bahsettiğimiz gibi % 1.39'a kadar yükselirken Şubat ayının başından bu yana, yaklaşık 26 baz puan yükseldi ve üç yıldaki en büyük aylık kazançları yolunda ilerliyor.

Enflasyon beklentileri ve teknoloji hisselerindeki kar elde etme gösterge endeksini aşağı çekmesine rağmen, Avrupa Merkez Bankası başkanı (ECB) Lagarde'dan gelen yorumların hazine getirilerini aşağı çekmesiyle Avrupa hisseleri dün ilk aşamalarda kayıplarını azalttı. ECB Başkanı Christine Lagarde, bankanın artan borçlanma maliyetlerini (uzun vadeli faizleri) yakından izlediğini ve bunun da borç piyasalarına gelecekteki ECB müdahalesine işaret edebileceğini söylemesinin ardından Euro bölgesindeki getiriler Pazartesi günü düştü. İngiltere'de Başbakan Boris Johnson'ın ülkedeki COVID-19 kilitlenmesini sona erdirmek için aşamalı bir plan başlatmasının ardından dün seyahat ve eğlence şirketi hisseleri güçlendi.

Bu sabah Asya endekslerinin büyük bölümü ve ABD vadeliileri toparlanıyor. Hong Kong ve Avustralya borsaları olumlu ayrışıyor, Güney Kore'de ise düşüş etkili oluyor. Japon borsası bugün işleme kapalı. S&P 500 vadeli işlemlerde artıda. Yüksek değerlemelere sahip teknoloji hisselerine gelen satışla Nasdaq 100 dünü %2'nin üzerinde düşüşle tamamladıktan sonra vadeliiler de toparlanıyor. Dolar'ın da güne değer kayıpları ile başladığı gözleniyor.



EUR/USD



Destekler:
1,2160 / 1,2150 / 1,2120

Dirençler:
1,2190 / 1,2200 / 1,2220



USD/TRY



Destekler:
6,9500 / 6,8000 / 6,7500

Dirençler:
7,1000 / 7,2500 / 7,4000



ALTIN



Destekler:
1805 / 1800 / 1790

Dirençler:
1820 / 1840 / 1860



USD/TRY

23 Şubat 2021



Kurda 7,00 TL seviyesinde fiyatlamaya devam ederken, geçtiğimiz Cuma günü Fitch tarafından ülke notunda değişikliğe gidilmezken, görünümün Durağan olarak değiştirilmesi, pozitif etkinin Türk Lirası üzerinde devamını beraberinde getirebilir. Bugün seansın kapanışına doğru FED Başkanı Powell'ın piyasalara ilişkin yapacağı açıklamalar takip edilecekken tahvil getirilerinde yaşanan fiyatlamalar kuru baskılıyordur. Yaşanan gelişmeler çerçevesinde 7 TL psikolojik eşiğin üzerinde seyreden kurda 7,10 ve 7,25 TL direnç seviyeleri takip edilmesi gerekirken satış baskının görülmesi durumunda ise 6,95 ve 6,80 destek seviyeleri önem arz ediyor.



EUR/TRY

23 Şubat 2021



Cuma günü Fitch tarafından ülke notunda değişikliğe gidilmezken, görünümün Durağan olarak değiştirilmesi, pozitif etkinin Türk Lirası üzerinde devamını beraberinde getirebilir. Dün AMD Başkanı Lagarde yaptığı açıklamalarda Tahvil faizlerinde hareketi yakından izlendiğini bildirirken pandemi dönemi içerisinde piyasalara ihtiyaç duyulan destekleri vereceklerini belirtti. Ekonomik toparlanmanın bir ivme kazanmış olmasına rağmen halen pandemi konusunda yaşanan gelişmelerin oldukça belirsiz olduğunu vurguladı. Haftanın ikinci günün açıklanacak olan Euro bölgesi TÜFE endeksi yakından takip edilecekken kur tarafında yukarı yönlü hareketin oluşması durumunda ise 8,65 ve 8,75 TL direnç seviyelerinin takip edilmesi gerekiyor. Olası satış baskının oluşması durumunda ise 8,50 ve 8,45 destek seviyeleri önem arz ediyor.



EUR/USD

23 Şubat 2021

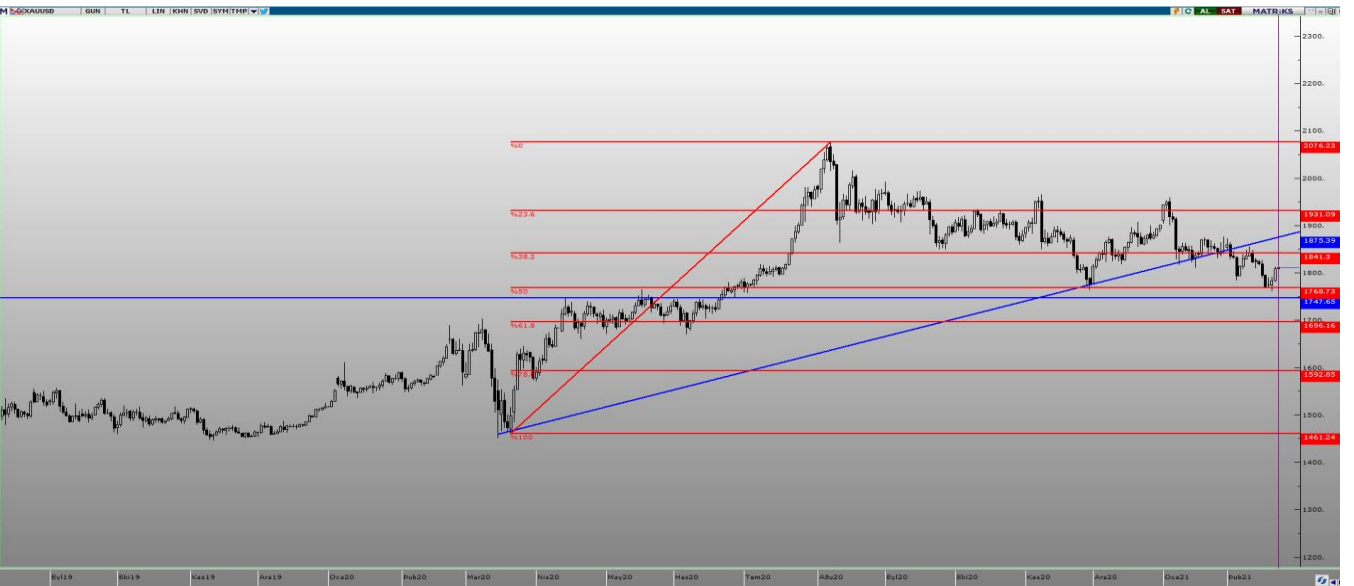


Dün seansın kapanışına doğru AMD Başkanı Lagarde yaptığı açıklamalarda Tahvil faizlerinde hareketi yakından izlendiğini bildirirken pandemi dönemi içerisinde piyasalara ihtiyaç duyulan destekleri vereceklerini belirtti. Ekonomik toparlanmanın bir ivme kazanmış olmasına rağmen halen pandemi konusunda yaşanan gelişmelerin oldukça belirsiz olduğunu vurguladı. Akşam saatlerinde konuşacak olan FED Başkanı Powell'ın artan faiz oranlarına yönelik yapacak olduğu açıklamalar ise piyasa tarafından merak ediliyor. Gün içerisinde açıklanacak olan Euro bölgesi TÜFE endeksi fiyat hareketliliğini artırabilecekken yukarı yönlü hareketlerde 1,2190 ve 1,2200 direnç seviyelerinin takip edilmesi gerekiyor. Aşağı yönlü hareketin oluşması durumunda ise 1,2160 ve 1,2150 destek seviyeleri önem arz ediyor.



ONS ALTIN

23 Şubat 2021



Dolar endeksinde yaşanan geri çekilme ile birlikte Ons Altın'da tepki alımlarının yapıldığı gözlemlendi. Tepki alımlarının sürmesi durumunda 1800 dolar psikolojik seviyesi ile 200 günlük hareketli ortalama seviyesi olan 1822 dolar hedef konumdayken haftanın ilk işlem gününde gelişmeler çerçevesinde sert hareketler yaşandı. Tahvil getirilerindeki artışın Ons Altın tarafında bir satış baskısı oluşturacağına dair beklentiler artıyor. Ons Altın'da olası satış baskısının görülmesi durumunda 1805 ve 1800 destek seviyelerinin takip edilmesi gerekirken tepki alımlarının devam etmesi halinde ise 1820 ve 1840 direnç seviyeleri yukarı yönlü hareket için önem arz ediyor.



GBP/USD

23 Şubat 2021

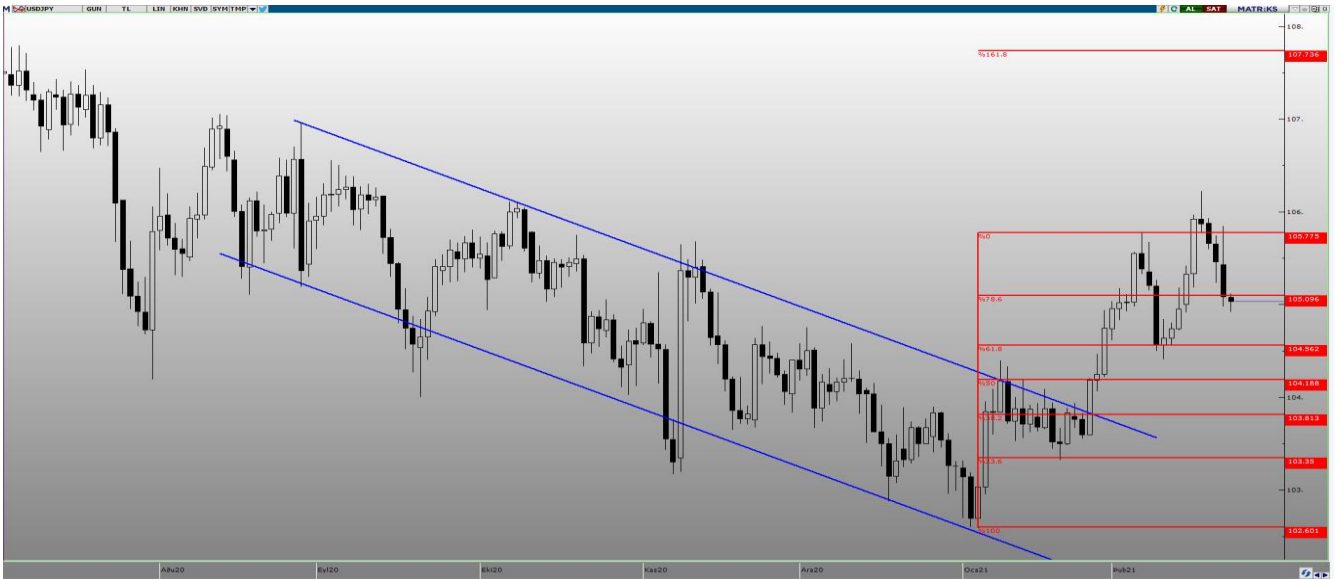


Paritede Şubat ayın ilk haftasındaki yükselişi sonrasında daha zaman zaman geri çekilmeler görülse de yukarı yönlü trendin bozulmadığı görülüyor. Ekonomik toparlanmanın açıklanan PMI verileri ile desteklendiği görülüyor. Gün içerisinde açıklanacak olan İşsizlik hak başvurusu sayısı parite için önem arz ediyor. Akşam saatlerinde konuşacak olan FED Başkanı Powell'in artan faiz oranlarına yönelik yapacak olduğu açıklamalar ise piyasa tarafından merak ediliyor. Yukarı yönlü seyrini sürdüren paritede olası satış baskısının gelmesi halinde 1,4000 ve 1,3980 destek seviyeleri takip edilmesi gerekiyor. Yukarı yönlü seyrin sürmesi durumunda ise 1,4100 ve 1,4120 direnç seviyeleri önem arz ediyor.



USD/JPY

23 Şubat 2021



Haftanın ilk işlem günün Asya piyasaları açılır açılmaz ABD tahvillerinde yaşanan sıçrayış ile tahvil getirileri haftaya değer kazanarak başladı. Tahvil piyasasında yaşanan gelişmeler sonrasında fiyat hareketliliğinin arttığı gözlemlenirken paritede geri çekilmeler yaşandı. Haftanın ilk işlem gününde kayda değer bir haberi bulunmazken bugün Japonya'da piyasalar tatil.



BRENT PETROL

23 Şubat 2021



Emtialardaki fiyat artışı devam ediyor. ABD'de yaşanan soğuk havalar sonrasında Texas'ta yaşanan arz sıkıntısı sonrası Brent Petrol'de yukarı yönlü hareketin kuvvetlendiği görülüyor. ABD Başkanı Joe Biden, İran ile ortak bir payda da bulunduğu takdirde anlaşmaya yapabileceklerine değinirken anlaşma gerçekleşirse İran tarafından üretime gelecek destekle birlikte kısa vadede aşağı yönlü etki yaratsa da ekonomik toparlanmayla birlikte artan enerji ihtiyacı ile yukarı yönlü hareketin sürmesi bekleniyor. 65 dolar seviyelerinden işlem gören Brent Petrol için 65,80 ve 66,20 direnç seviyelerinin takip edilmesi gerekiyor. Olası satış baskısının görülmesiyle birlikte 65,00 ve 64,80 destek seviyeleri önem arz ediyor.



GRAM ALTIN

23 Şubat 2020



Dolar endeksinde yaşanan geri çekilme ile birlikte Ons Altın'da tepki alımlarının yapıldığı gözlemlendi. Dolar'ında gün içerisinde Türk Lirasına karşı değer kazanmasıyla birlikte yukarı yönlü hareket gerçekleştiren Gram Altın, uzun bir aranın ardından yüzde 2'lik bir artış gösterdi. Aynı zamanda, Tahvil getirilerindeki artışın Ons Altın tarafında bir satış baskı oluşturacağına dair beklentiler artıyor. Gram Altın'da geri çekilmelerin görülmesi durumunda 400 ve 395 destek seviyelerinin takip edilmesi gerekirken tepki alımların devam etmesi halinde ise 415 ve 425 direnç seviyeleri yukarı yönlü hareket için önem arz ediyor.

EKONOMİK TAKVİM

ZAMAN	ÜLKE	ÖNEM	VERİ	BEKLENTİ	ÖNCEKİ	PERİYOT
13:00	Avrupa Bölg.	***	Tüketici Fiyat Endeksi (TÜFE)	0,9%	-0,3%	Ocak
18:00	ABD	***	Conference Board (CB) Tüketici Güveni	90,0	89,3	Şubat
18:00	ABD	***	FED Başkanı Powell Konuşması	-	-	-

**AHLATCI YATIRIM ARAŞTIRMA DEPARTMANI TARAFINDAN HAZIRLANMIŞTIR.
BİZİ SEÇTİĞİNİZ İÇİN TEŞEKKÜRLER.**

Hazırlayanlar;

Barış ÜRKÜN
Araştırma Müdürü

Tonguç Erbaş

Genel Müdür Yardımcısı

2020 4.Çeyrek Müşteri K/Z Dağılımı: %33.87 Karda / %66.13 Zararda



/ahlatciyatirim

www.ahlatciyatirim.com.tr

İSTANBUL / Genel Müdürlük Merkez Ofis

Ahlatcı Yatırım Menkul Değerler A.Ş.
Maslak Mh. Taşyoncası Sk. T4 A Blok, Kat: -1 NO: 256
34485 Sarıyer/İstanbul
Tel: 444 0 968 / 0850 450 00 66
Fax: +90 212 290 21 41
Whatsapp: +90 539 769 63 84
Mail: info@ahlatciyatirim.com.tr
Mersis No: 0010056453000026

ÇORUM / Şube

Ahlatcı Yatırım Menkul Değerler A.Ş.
Eğridere Çarşısı No: 17
Merkez/Çorum
Tel: +90 364 211 10 19
Fax: +90 212 290 21 41
Whatsapp: +90 539 769 63 84
Mail: info@ahlatciyatirim.com.tr