



TL VARLIKLARINDA VE BORSA İSTANBUL'DA DEĞER KAZANIMI SÜRÜYOR

Borsa İstanbul'da BIST 100 endeksi, günü yüzde 2,91 değer kazancıyla 1.279,22 puandan tamamlayarak tüm zamanların en yüksek kapanışını gerçekleştirdi. BIST 100 endeksi, önceki kapanışa göre 29,35 puan artarken, toplam işlem hacmi 52.4 milyar lira ile rekor seviyeye ulaştı. Bankacılık endeksi yüzde 3,67 ve holding endeksi yüzde 0,95 değer kazandı. Sektör endeksleri arasında en fazla kazandıran yüzde 8,88 ile oldu. Öte yandan hafta sonundan bu yana yaşanan gelişmelerin etkisiyle Türkiye'nin risk priminde sert bir düşüş serisi gerçekleşti ve 8 ayın en düşük seviyesine geriledi.

Avrupa borsaları, AB kurumlarının yeni tip korona virüsle mücadele için hazırlanan 750 milyar euroluk kurtarma programı ve 1 trilyon euronun üzerindeki bütçe konusunda uzlaşma sağlamalarının yarattığı iyimserlikle yükselişe kapandı. Kapanışta, gösterge endeks Stoxx Europe 600 yüzde 1,08 artışla 388,56 puana çıktı. İngiltere'de FTSE 100 endeksi yüzde 1,35 artarak 6.382,1, Almanya'da DAX 30 endeksi yüzde 0,4 değer kazanarak 13.216,18, Fransa'da CAC 40 endeksi yüzde 0,48'lik artışla 5.445,21, İtalya'da FTSE MIB 30 endeksi yüzde 0,68'lik yükselişle 20.993,02 puana ulaştı.

Avrupa Merkez Bankası (AMB) Başkanı Christine Lagarde, "Yeni tip korona virüs (Kovid-19) oldukça sıra dışı bir durgunluk üretti ve salgının benzer şekilde düzensiz bir toparlanmaya yol açması çok muhtemel" dedi. Avrupa Merkez Bankası (AMB) Başkanı Christine Lagarde, acil tahvil alım programı ile bankalara sağlanan uzun vadeli kredilerin, Euro Bölgesi ekonomisini desteklemede kullanılmaya devam edeceğini öngördü. "Tüm seçenekler masada olmakla birlikte, pandemi acil alım programı (PEPP) ve hedefli uzun vadeli refinansman operasyonları (TLTRO) mevcut ortamda etkinliklerini ispatlamış ve dinamik bir şekilde pandeminin seyrine göre ayarlanabilir durumda" diyen Lagarde, "Bu nedenle para politikamızın ayarlanmasında ana araçlar olmaya devam etmeleri muhtemel" değerlendirmesini yaptı.

Cumhurbaşkanı Recep Tayyip Erdoğan AK Parti grup toplantısında ekonomide yeni döneme ilişkin çok önemli mesajlar verdi. Toplantıda Erdoğan istifa eden Berat Albayrak'a da teşekkür etti. Cumhurbaşkanı Erdoğan, yeni Merkez Bankası Başkanı Naci Ağbal ile Hazine ve Maliye Bakanı Lütfi Elvan'ın atacakları her adımda kendilerinin yanında olduğunu da vurguladı. Erdoğan, sürdürülebilir ve güçlü büyümenin yolunun istihdam artışının, fiyat istikrarının ve enflasyonun kontrol altında tutulmasından geçtiğini söylerken, "Faizlerin en azından enflasyon seviyesinde tutulma mecburiyeti bu konuda verdiğimiz mücadeleyi zora sokuyor" dedi.

Bankacılık Düzenleme ve Denetleme Kurumu yabancı bankalarla yapılan swap işlemlerinde limitleri artırdı. BDDK'dan yapılan açıklamaya göre bankaların konsolidasyona tabi yurt dışındaki kredi kuruluşu ve finansal kuruluş niteliğini haiz ortaklıklarıyla gerçekleştirdiği işlemler hariç, yurt dışı yerleşiklerle yapılan vadede TL satım yönünde gerçekleştirecekleri para swapı, forward, opsiyon ve diğer türev işlemlerde düzenlemeye gidildi. Buna göre söz konusu işlem tutarları toplamının, bankaların en son hesaplanan yasal öz kaynaklarına oranı olarak belirlenen sınırlamanın vadesine 7 gün kalan işlemler için yüzde 2 yerine yüzde 5, vadesine 30 gün kalan işlemler için yüzde 5 yerine yüzde 10, vadesine 1 yıl kalan işlemler için yüzde 20 yerine yüzde 30 olarak yeniden belirlenmesine karar verildi.



EUR/USD



Destekler:

1,1740 / 1,1710 / 1,1680

Dirençler:

1,1800 / 1,1830 / 1,1860



USD/TRY



Destekler:

7,8000 / 7,7700 / 7,7350

Dirençler:

7,8500 / 7,8850 / 7,9200



ALTIN



Destekler:

1862 / 1852 / 1844

Dirençler:

1880 / 1888 / 1900



USD/TRY

12 Kasım 2020



Teknik Analiz:

Teknik olarak incelediğimizde, kurun 7,82 seviyesinde belirleyici olmaya devam ettiği gözlemlendi. Gelebilecek alımlar ile birlikte kurdaki eğilimin yukarı yönlü hareketine devam etmesi durumunda 7,85, 7,88 ve 7,92 seviyeleri takip edilmesi gereken önemli direnç seviyeleridir. Gelebilecek olası satışlar ile kurdaki eğilimin aşağı yönlü hareketinde ise 7,80, 7,77 ve 7,73 destek seviyeleri takip edilebilir.

Günün Gelişmeleri:

Geçtiğimiz Salı günü yurt içerisinde Ağustos ayı dönemine ait işsizlik oranı bir önceki döneme göre 0,3 puan azalarak yüzde 13,2 olurken, ABD çevresindeki zayıf veri akışı ve Dolar'da zayıf görünüme rağmen gün sonunda kurun yukarı yönlü sınırlı hareketi izlenmişti. Geçtiğimiz gün ise ABD'de nispeten zayıf veri akışı sürerken, yurt içerisinde Eylül ayında cari açık 2,36 milyar dolarla beklentilerin altında kaldı. Bankacılık Düzenleme ve Denetleme Kurumu yabancı bankalarla yapılan swap işlemlerinde limitleri artırdı. Gün içerisinde takip edilen gelişmeler ve Cumhurbaşkanı Erdoğan'ın 'ekonomide yeni dönem' mesajlarının etkisi ile Türk varlıklarında değer kazanımları gözlenirken kur aşağı yönlü 7,78 seviyesini test etti.



EUR/TRY

12 Kasım 2020



Teknik Analiz:

Teknik olarak incelediğimizde, çaprazın 9,21 seviyesinde belirleyici olmaya devam ettiği gözlemlendi. 9,18 destek seviyesinin üzerinde kaldığı sürece yukarı doğru eğilimin devam etmesi durumunda sırası ile 9,24, 9,27 ve 9,30 seviyeleri takip edilmesi gereken önemli direnç seviyeleridir. Gelebilecek olası satışlar ile çaprazdaki eğilimin aşağı yönlü olmasında ise 9,18, 9,15 ve 9,12 destek seviyeleri takip edilebilir.

Günün Gelişmeleri:

Geçtiğimiz gün yurt içerisinde Eylül ayında cari açık 2,36 milyar dolarla beklentilerin altında kaldı. Bankacılık Düzenleme ve Denetleme Kurumu yabancı bankalarla yapılan swap işlemlerinde limitleri artırdı. Euro tarafında zayıf ekonomik veri akışına ek olarak, AMB Başkanı Christine Lagarde iş dünyasını iklim değişikliğinden kaynaklanan risklerle daha etkin mücadele etmeleri için uyardı. Gün içerisinde takip edilen gelişmeler ve Cumhurbaşkanı Erdoğan'ın 'ekonomide yeni dönem' mesajlarının etkisi ile Türk varlıklarında değer kazanımları gözlenirken, çapraz aşağı yönlü 9,15 seviyesini test etti.



EUR/USD

12 Kasım 2020



Teknik Analiz:

Teknik olarak incelediğimizde, paritenin 1,1770 seviyesinde belirleyici olmaya devam ettiği gözlemlendi. 1,1740 destek seviyesinin üzerinde kalmaya devam etmesi durumunda sırası ile 1,1800, 1,1830 ve 1,1860 seviyeleri takip edilmesi gereken önemli direnç seviyeleridir. Paritenin aşağı yönlü harekete geçilmesi durumunda ise 1,1740, 1,1710 ve 1,1680 destek seviyeleri takip edilebilir.

Günün Gelişmeleri

Geçtiğimiz Salı günü Euro Bölgesi ve Almanya ZEW ekonomik güven endeksleri Kasım ayında koronavirüsün olumsuz etkileri nedeniyle beklentilerin altında kaldığı gözlenirken, takip edilen gelişmeler sonucu paritede aşağı yönlü hareketler gözlemlendi. Dün ise, Euro Bölgesi ve ABD'de zayıf ekonomik veri akışı devam ederken, açıklamalarda bulunan AMB Başkanı Christine Lagarde iş dünyasını iklim değişikliğinden kaynaklanan risklerle daha etkin mücadele etmeleri için uyardı. ABD tarafına Gaziler Günü işlem hacimlerinin sınırlı kalmasına neden olurken, Dolar'daki güçlü görünüm ile paritenin aşağı yönlü sınırlı hareketini sürdürdüğü takip edildi.



ONS ALTIN

12 Kasım 2020



Teknik Analiz:

Teknik olarak incelediğimizde, Ons Altın'ın 1870 Dolar seviyesinde belirleyici olmaya devam ettiği gözlemlendi. Azalan talep ile Ons Altın'ında aşağı yönlü hareketlerin devam etmesi durumunda sırası ile 1862, 1852 ve 1844 seviyeleri takip edilmesi gereken önemli destek seviyeleridir. Olası bir yukarı yönlü harekette ise 1880, 1888 ve 1900 direnç seviyeleri kısa vadede takip edilebilir.

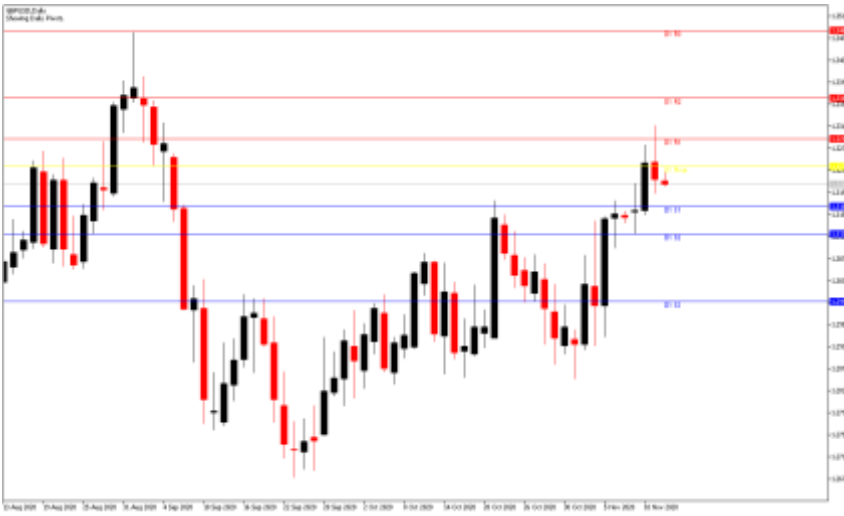
Günün Gelişmeleri:

Hafta başında koronavirüs aşısına yönelik gelişmelerin risk iştahını artırması sonucu değerli metalde gözlenen sert satışların ardından geçtiğimiz gün Dolar çevresindeki güçlü görünüm, Ons Altın'da satışların devam etmesine neden oldu. Gün içerisinde artan koronavirüs vaka sayıları riski ise aşağı yönlü hareketleri sınırlandıran unsur olarak karşımıza çıktı.



GBP/USD

12 Kasım 2020



Teknik Analiz:

Teknik olarak incelediğimizde, GBP/USD paritesinin 1,32 seviyesinde belirleyici olmaya devam ettiği gözlemlendi. 1,3140 destek seviyesinin üzerinde kaldığı sürece gelebilecek alımlar ile paritedeki yukarı yönlü eğilimin devam etmesi durumunda 1,3240, 1,3300 ve 1,3360 takip edilmesi gereken önemli direnç seviyeleridir. Gelebilecek olası satışlar ile paritedeki eğilimin aşağı yönlü hareketinde ise 1,3140, 1,3100 ve 1,3040 destek seviyeleri takip edilmelidir.

Günün Gelişmeleri:

Geçtiğimiz gün, Birleşik Krallık ve ABD'de nispeten zayıf ekonomik veri akışı devam ederken, dikkatler artan vaka sayılarının neden olduğu endişeler, aşı gelişmeleri ve Brexit belirsizliği üzerinde olmayı sürdürdü. ABD tarafına Gaziler Günü işlem hacimlerinin sınırlı kalmasına neden olurken, Dolar'daki güçlü görünüm ile paritede aşağı yönlü sınırlı hareketler takip edildi.



USD/JPY

12 Kasım 2020



Teknik Analiz:

Teknik olarak incelediğimizde, USD/JPY paritesinin 105,20 seviyesinde belirleyici olmaya devam ettiği gözlemlendi. 105,00 destek seviyesinin üzerinde kaldığı sürece yukarı yönlü eğilimin devam etmesi durumunda sırası ile 105,40, 105,60 ve 105,80 seviyeleri takip edilmesi gereken önemli direnç seviyeleridir. Gelebilecek olası satışlar ile paritedeki eğilimin aşağı yönlü olması durumunda ise 105,00, 104,80 ve 104,50 destek seviyeleri takip edilebilir.

Günün Gelişmeleri:

Geçtiğimiz gün, Japonya ve ABD'de nispeten zayıf ekonomik veri akışı devam ederken, dikkatler artan vaka sayılarının neden olduğu endişeler ve aşı gelişmeleri üzerinde olmayı sürdürdü. Gün içerisinde ABD'de kutlanan Gaziler Günü işlem hacimlerinin sınırlı kalmasına neden olurken, Dolar'daki güçlü görünüm ile paritede yukarı yönlü sınırlı hareketler takip edildi.



BRENT PETROL

12 Kasım 2020



Teknik Analiz:

Teknik olarak incelediğimizde, Brent Petrol'ün 43,90 Dolar seviyesinde belirleyici olmaya devam ettiği gözlemlendi. 43,20 destek seviyesinin üzerinde kaldığı sürece gelebilecek alımlar ile Petrol'deki yukarı yönlü eğilimin devam etmesi durumunda 44,80, 45,70 ve 46,70 takip edilmesi gereken önemli direnç seviyeleridir. Gelebilecek olası satışlar ile eğilimin aşağı yönlü hareketinde ise 43,20, 42,40 ve 41,60 destek seviyeleri takip edilebilir.

Günün Gelişmeleri:

Geçtiğimiz Salı, aşı gelişmelerinin piyasalar üzerinde neden olduğu iyimser hissiyat Brent Petrol'e destek olmayı sürdürürken, artmakta olan vaka sayılarının yukarı yönlü hareketleri sınırlandırdığı takip edilmişti. Dün ise dünyanın önde gelen üreticilerinin Petrol İhraç Eden Ülkeler Örgütü kararlarına uyacaklarını vurgulamaları koronavirüsün neden olduğu endişelere rağmen Petrol fiyatlarında yukarı yönlü hareketlerin sürmesine neden olurken, Brent Petrol, 45 Dolar seviyesi üzerini test etti.



GRAM ALTIN

12 Kasım 2020



Teknik Analiz:

Teknik olarak incelediğimizde, Gram Altın'ın 470 seviyesinde belirleyici olmaya devam ettiği gözlemlendi. 467 destek seviyesinin üzerinde kaldığı sürece gelebilecek alımlar ile yukarı yönlü eğilimin devam etmesi durumunda 473, 476 ve 480 takip edilmesi gereken önemli direnç seviyeleridir. Gelebilecek olası satışlar ile Gram Altın'daki eğilimin aşağı yönlü hareketinde ise 467, 464 ve 461 destek seviyeleri takip edilmelidir.

Günün Gelişmeleri:

Salı günü Ons Altın çevresindeki gözlenen sert satışların ardından Dolar'daki zayıf görünüm ile güne yükseliş ile başlayan Gram Altın'ın, yukarı yönlü hareketini sürdürdüğü izlenmişti. Geçtiğimiz gün ise Dolar çevresindeki güçlü görünüm, Ons Altın'da satışların devam etmesine neden olurken, kur tarafında takip edilen geri çekilmeler Gram Altın'da sert satışların sürmesine neden oldu.

EKONOMİK TAKVİM

ZAMAN	ÜLKE	ÖNEM	VERİ	BEKLENTİ	ÖNCEKİ	PERİYOT
10:00	İngiltere	***	GSYİH	15,80%	-19,80%	3. Çeyrek
10:00	Almanya	**	TÜFE	0,10%	0,10%	Ekim
13:00	Euro Bölgesi	**	Sanayi Üretimi	0,70%	0,70%	Eylül
16:30	ABD	***	TÜFE	0,20%	0,20%	Ekim
16:30	ABD	***	İşsizlik Başvuruları	735K	751K	Kasım

**AHLATCI YATIRIM ARAŞTIRMA DEPARTMANI TARAFINDAN HAZIRLANMIŞTIR.
BİZİ SEÇTİĞİNİZ İÇİN TEŞEKKÜRLER.**

Hazırlayanlar;

Bariş ÜRKÜN
Araştırma Müdürü

Tonguç Erbaş

Genel Müdür Yardımcısı

2020 3.Çeyrek Müşteri K/Z Dağılımı: %22.81 Karda / %77.19 Zararda



/ahlatciyatirim

www.ahlatciyatirim.com.tr

İSTANBUL / Genel Müdürlük Merkez Ofis

Ahlatcı Yatırım Menkul Değerler A.Ş.
Maslak Mh. Taşyoncası Sk. T4 A Blok, Kat: -1 NO: 256
34485 Sarıyer/İstanbul
Tel: 444 0 968 / 0850 450 00 66
Fax: +90 212 290 21 41
Whatsapp: +90 539 769 63 84
Mail: info@ahlatciyatirim.com.tr
Mersis No: 0010056453000026

ÇORUM / Şube

Ahlatcı Yatırım Menkul Değerler A.Ş.
Eğridere Çarşısı No: 17
Merkez/Çorum
Tel: +90 364 211 10 19
Fax: +90 212 290 21 41
Whatsapp: +90 539 769 63 84
Mail: info@ahlatciyatirim.com.tr