



FİTCH SONRASI PİYASALAR

Cumhurbaşkanı Recep Tayyip Erdoğan'ın "müjde" açıklamasıyla dünya borsalarından pozitif ayrıışan BIST 100 endeksi, Cuma günü enerji hisselerinde yoğunlaşan alımlarla 1.141,32 puana kadar yükseldi. Kapanışa yakın kar satışları ile kazançlarını geri veren borsa günü yüzde 1,50 azalışla 1.109,88 puandan tamamladı. Türkiye, tarihinin en büyük doğal gaz keşfini Karadeniz'de gerçekleştirirken, Erdoğan, "Fatih Sondaj Gemimiz 20 Temmuz 2020'de başladığı Tuna 1 Kuyusu sondajında 320 milyar metreküp doğal gaz rezervi keşfetmiş durumda. Hedefimiz, 2023 yılında Karadeniz gazını milletimizin kullanımına sunmaktır" ifadelerini kullandı.

Öte yandan Fitch, Türkiye'nin notunu teyit etti, görünümünü negatif'e çevirdi. Uluslararası kredi derecelendirme kuruluşu Fitch Ratings, Türkiye'nin BB- seviyesindeki kredi notunu teyit etti, görünümünü durağan'dan negatif'e çevirdi. Fitch'ten yapılan açıklamada, Döviz rezervlerinin azalmasının, zayıf para politikasına ait kredibilitenin ve kısmen güçlü bir kredi teşviki ile beslenen büyük bir cari açığın dış finansman risklerini daha da artırdığı belirtildi.

Açıklamada, siyasi baskılar, Türkiye Cumhuriyet Merkez Bankası'nın (TCMB) sınırlı bağımsızlığı ve olaylara yavaş yanıt verme geçmişi, politikanın yeterince sıkılaşmaması riskini artırarak, daha fazla dış dengesizliklere, piyasa istikrarsızlığına ve daha düzensiz bir duruma neden olmakta denilerek Mart ayından bu yana net sermaye çıkışları ve kötüleşen dış ticaret açığıyla birlikte ABD doları karşısında yüzde 16 değer kaybeden lirayı savunmak için büyük kur müdahaleleri yaşandığı vurgulandı.

ABD'de imalat sanayi Satınalma Yöneticileri Endeksi (PMI), ağustosta 2,7 puanlık artışla 53,6 değerine çıktı ve son 19 ayın en yüksek seviyesini kaydetti. Uluslararası finansal araştırma kuruluşu IHS Markit, ABD'nin ağustos ayına ilişkin imalat, hizmet ve bileşik PMI öncü verilerini açıkladı. Buna göre, imalat sanayi PMI, ağustosta bir önceki aya kıyasla 2,7 puan artarak 53,6 değerine yükseldi. Ayrıca ABD 2. el konut satışları Temmuz ayında yüzde 24,7 ile tüm zamanların en büyük artışını gerçekleştirerek 5,86 milyona çıktı. Ekonomik toparlanmaya temel bir destek sağlamaya devam eden konut piyasasındaki bu iyileşme, mortgage faizlerindeki düşüşten kaynaklanıyor.

AB ile İngiltere arasındaki müzakerede ilerleme yok. AB Brexit Başmüzakerecisi Michel Barnier, "Müzakerelerde ileriye değil geriye gidiyoruz. Bu aşamada AB ve İngiltere arasında bir anlaşma sağlanması mümkün görünmüyor" dedi. Barnier, AB'den 31 Ocak'ta ayrılan İngiltere ile gelecekteki ilişkileri belirleyecek anlaşmaya ilişkin müzakerelerin Brüksel'de gerçekleştirilen son turunun ardından açıklamalarda bulundu. AB ve İngiltere arasında yapılan 7 tur müzakerelerde ilerleme olmadığına dikkati çeken Barnier, "Müzakerelerde ileriye değil geriye gidiyoruz. Bu aşamada AB ve İngiltere arasında bir anlaşma sağlanması mümkün görünmüyor. Neden değerli zamanı boşa harcıyoruz anlamıyorum." diye konuştu.

Petrol sahası hizmetleri şirketi Baker Hughes'un yayımladığı haftalık verilere göre, ABD'deki petrol sondaj kulesi sayısı 15-21 Ağustos haftasında bir önceki haftaya göre 11 adet artarak 183'e yükseldi. Bu sonuçla ülkedeki petrol sondaj kulesi sayısı ocak ayından bu yana ilk defa çift haneli olarak artış göstermiş oldu.



EUR/USD



Destekler:

1,1810 / 1,1780 / 1,1750

Dirençler:

1,1870 / 1,1900 / 1,1940



USD/TRY



Destekler:

7,2390 / 7,2100 / 6,1750

Dirençler:

7,3000 / 7,3350 / 7,3700



ALTIN



Destekler:

2050 / 2040 / 2025

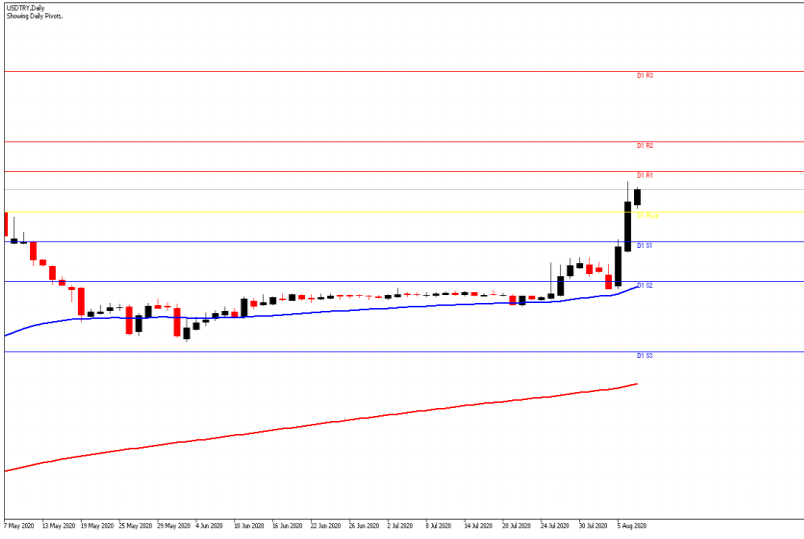
Dirençler:

2065 / 2075 / 2090



USD/TRY

24 Ağustos 2020



Teknik Analiz:

Teknik olarak incelediğimizde, kurun 7,32 seviyesinde belirleyici olmaya devam ettiği gözlemlendi. Gelebilecek satışlar ile birlikte kurdaki eğilimin aşağı yönlü hareketine devam etmesi durumunda 7,29, 7,26 ve 7,22 seviyeleri takip edilmesi gereken önemli destek seviyeleridir. Gelebilecek olası alımlar ile kurdaki eğilimin yukarı yönlü hareketinde ise 7,34, 7,37 ve 7,40 direnç seviyeleri takip edilebilir.

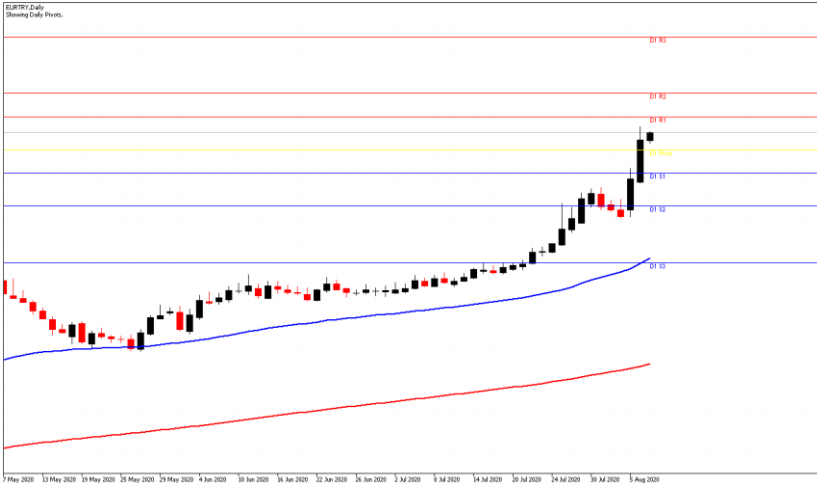
Günün Gelişmeleri:

Haftanın dördüncü işlem gününde TCMB Para Politikası Kurulu Ağustos toplantısında, politika faizini piyasa beklentilerine paralel olarak yüzde 8,25 düzeyinde sabit tutulmasına karar verilirken, ABD'de haftalık işsizlik başvuruları beklenmedik bir şekilde tekrar 1 milyon üzerine çıktı. Haftanın son işlem gününde ise yurt içerisinde tüketici güveni endeksi Ağustos ayında bir önceki aya göre %2,2 azalarak 59,6 olurken, ABD'de imalat PMI endeksi bir önceki aya göre 2,7 puanlık artışla 53,6 değerine çıktı. Açıklanan ABD 2. el konut satışları ise Temmuz ayında yüzde 24,7 ile tüm zamanların en büyük artışını gerçekleştirdi. Gün içerisinde Cumhurbaşkanı Erdoğan'ın Karadeniz'de Türkiye tarihinin en büyük doğal gaz keşfinin gerçekleştirildiğine ilişkin açıklamasının ardından yurt içi piyasalardaki hareketlilik dikkat çekerken, Dolar tarafında açıklanan olumlu verilerin etkisi ile kurun yukarı yönlü sınırlı hareketini sürdürdüğü takip edildi.



EUR/TRY

24 Ağustos 2020



Teknik Analiz:

Teknik olarak incelediğimizde, çaprazın 8,70 seviyesinde belirleyici olmaya devam ettiği gözlemlendi. 8,70 direnç seviyesinin altında kaldığı sürece aşağı doğru eğilimin devam etmesi durumunda sırası ile 8,63, 8,59 ve 8,55 seviyeleri takip edilmesi gereken önemli destek seviyeleridir. Gelebilecek olası alımlar ile kurdaki eğilimin yukarı yönlü olmasında ise 8,70, 8,74 ve 8,78 direnç seviyeleri takip edilebilir.

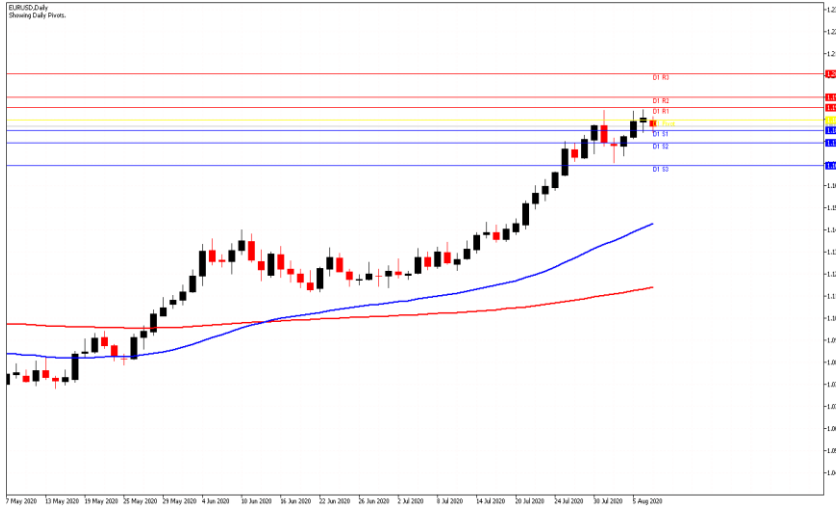
Günün Gelişmeleri:

Haftanın dördüncü işlem gününde TCMB PPK Ağustos toplantısında, politika faizini piyasa beklentilerine paralel olarak yüzde 8,25 düzeyinde sabit tutulması kararı takip edilirken, Euro tarafında zayıf veri akışına ek olarak AMB toplantı tutanakları takip edildi. Haftanın son işlem gününde yurt içerisinde tüketici güveni endeksi Ağustos ayında bir önceki aya göre %2,2 azalarak 59,6 oldu. Almanya'da İmalat PMI endeksi Ağustos ayında 55,1'lik beklentilerin altında kalarak 55,6 seviyesinden 50,8'e gerilerken, Hizmet PMI endeksi 51,0'dan 53,0 seviyesine yükseldi. Euro Bölgesi'nde İmalat PMI endeksi 52,9'luk beklentilerin altında kalarak 51,7 seviyesine, açıklanan hizmet PMI endeksi ise 54,7 seviyesinden 50,1'e geriledi. Gün içerisinde Cumhurbaşkanı Erdoğan'ın Karadeniz'de Türkiye tarihinin en büyük doğal gaz keşfinin gerçekleştirildiğine ilişkin açıklamasının ardından yurt içi piyasalardaki hareketlilik dikkat çekerken, beklentilerin altında açıklanan ekonomik verilerin Euro üzerinde baskı oluşturması ile çaprazın aşağı yönlü sınırlı hareketini sürdürdüğü izlendi.



EUR/USD

24 Ağustos 2020



Teknik Analiz:

Teknik olarak incelediğimizde, paritenin 1,1820 seviyesinde belirleyici olmaya devam ettiği gözlemlendi. 1,1790 destek seviyesinin üzerinde kalmaya devam etmesi durumunda sırası ile 1,1840, 1,1870 ve 1,1910 seviyeleri takip edilmesi gereken önemli direnç seviyeleridir. Paritenin aşağı yönlü harekete geçilmesi durumunda ise 1,1790, 1,1760 ve 1,1730 destek seviyeleri takip edilebilir.

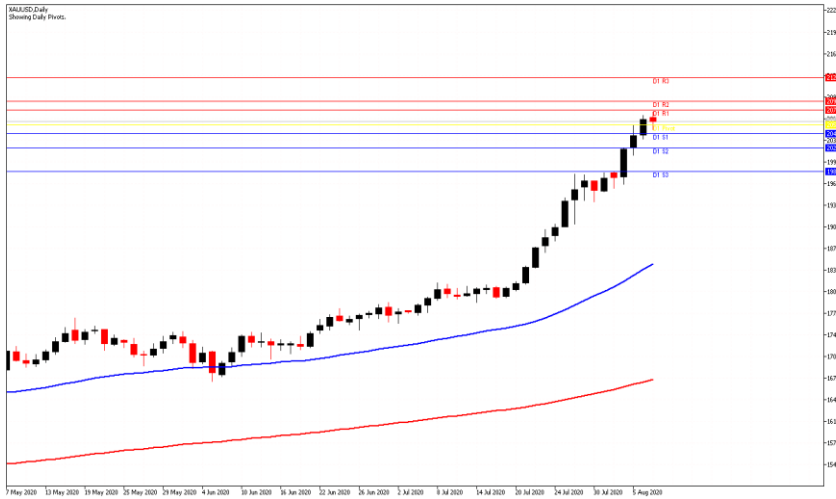
Günün Gelişmeleri

Haftanın dördüncü işlem gününde Euro Bölgesi'nde zayıf ekonomik veri akışına ek olarak AMB toplantı tutanakları takip edilirken, ABD'de haftalık işsizlik başvuruları beklenmedik bir şekilde tekrar 1 milyon üzerine çıkarak 971 binden, 1 milyon 106 bine yükseldi. Haftanın son işlem gününde Almanya'da İmalat PMI endeksi Ağustos ayında 55,1'lik beklentilerin altında kalarak 55,6 seviyesinden 50,8'e gerilerken, Hizmet PMI endeksi 51,0'dan 53,0 seviyesine yükseldi. Euro Bölgesi'nde İmalat PMI endeksi 52,9'luk beklentilerin altında kalarak 51,7 seviyesine, açıklanan hizmet PMI endeksi 54,7 seviyesinden 50,1'e geriledi. ABD'de ise imalat PMI endeksi bir önceki aya göre 2,7 puanlık artışla 53,6 seviyesine çıkarken açıklanan ABD ikinci el konut satışları Temmuz ayında yüzde 24.7 ile tüm zamanların en büyük artışını gerçekleştirdi. Gün içerisinde devam eden endişelere ek olarak, açıklanan ekonomik veriler ile birlikte paritenin yukarı yönlü hareketini sürdürdüğü takip edildi.



ONS ALTIN

24 Ağustos 2020



Teknik Analiz:

Teknik olarak incelediğimizde, Ons Altın'ın 1930 Dolar seviyesinde belirleyici olmaya devam ettiği gözlemlendi. Artan talep ile Ons Altın'ın yukarı yönlü hareketlerin devam etmesi durumunda sırası ile 1935, 1943 ve 1950 seviyeleri takip edilmesi gereken önemli direnç seviyeleridir. Aşağı yönlü hareketlerin devam etmesi durumunda ise 1920, 1912 ve 1900 destek seviyeleri kısa vadede takip edilebilir.

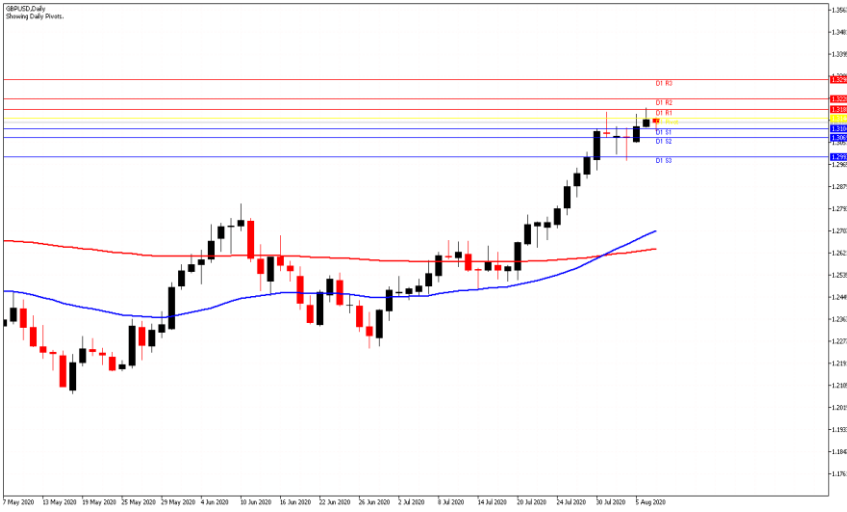
Günün Gelişmeleri:

Haftanın dördüncü işlem gününde güçlü düşüşün ardından Fed tutanaklarının açıklanması ve beklentilerin altında açıklanan ABD ekonomik verileri ile birlikte değerli metale talebin tekrar artması ile Ons Altın'ın gün sonunda yukarı yönlü hareketi takip edildi. Haftanın son işlem gününde ise devam eden koronavirüs endişeleri ve ABD – Çin arasındaki gerginlik Ons Altın'a olan talebi desteklerken, olumlu açıklanan ABD verileri ile Dolar'da gözlenen toparlanma sonucu Altın'ın aşağı yönlü sınırlı hareketini sürdürdüğü izlendi.



GBP/USD

24 Ağustos 2020



Teknik Analiz:

Teknik olarak incelediğimizde, GBP/USD paritesinin 1,3050 seviyesinde belirleyici olmaya devam ettiği gözlemlendi. 1,3020 destek seviyesinin üzerinde kaldığı sürece gelebilecek alımlar ile paritedeki yukarı yönlü eğilimin devam etmesi durumunda 1,3080, 1,3120 ve 1,3160 takip edilmesi gereken önemli direnç seviyeleridir. Gelebilecek olası satışlar ile paritedeki eğilimin aşağı yönlü hareketinde ise 1,3020, 1,2980 ve 1,2950 destek seviyeleri takip edilmelidir.

Günün Gelişmeleri:

Haftanın dördüncü işlem gününde İngiltere'de zayıf veri akışı devam ederken ABD tarafında haftalık işsizlik başvuruları beklenmedik bir şekilde tekrar 1 milyonun üzerine çıkarak 971 binden, 1 milyon 106 bine yükseldi. Haftanın son işlem gününde İngiltere'de imalat PMI endeksi Ağustos ayında, beklentilerinde üzerinde 55,3 seviyesine yükselirken, hizmet PMI endeksi 56,5'den 60,1 seviyesine çıktı. ABD'de ise imalat PMI endeksi bir önceki aya göre 2,7 puanlık artışla 53,6 seviyesine çıkarken açıklanan ABD ikinci el konut satışları Temmuz ayında yüzde 24,7 ile tüm zamanların en büyük artışını gerçekleştirdi. Gün içerisinde devam eden endişelere ek olarak Brexit müzakerelerinde ilerleme olmadığına dair açıklamalar parite üzerinde baskı oluştururken, açıklanan ekonomik veriler ile birlikte paritenin aşağı yönlü hareketini sürdürdüğü izlendi.



USD/JPY

24 Ağustos 2020



Teknik Analiz:

Teknik olarak incelediğimizde, USD/JPY paritesinin 106,50 seviyesinde belirleyici olmaya devam ettiği gözlemlendi. 105,70 destek seviyesinin üzerinde kaldığı sürece yukarı yönlü eğilimin devam etmesi durumunda sırası ile 106,20, 106,50 ve 106,80 seviyeleri takip edilmesi gereken önemli direnç seviyeleridir. Gelebilecek olası satışlar ile paritedeki eğilimin aşağı yönlü olması durumunda ise 105,70, 105,40 ve 105,00 destek seviyeleri takip edilebilir.

Günün Gelişmeleri:

Haftanın dördüncü işlem gününde Japonya'da nispeten zayıf ekonomik veri akışı devam ederken, Dolar tarafında haftalık işsizlik başvuruları beklenmedik bir şekilde tekrar 1 milyonun üzerine çıkarak 971 binden, 1 milyon 106 bine yükseldi. Haftanın son işlem gününde Japonya'nın enflasyonu pandemi nedeni ile alınan önlemlerin gevşetilmesine rağmen sıfır seviyesinde kaldı. ABD'de ise imalat PMI endeksi bir önceki aya göre 2,7 puanlık artışla 53,6 seviyesine çıkarken açıklanan ABD ikinci el konut satışları Temmuz ayında yüzde 24,7 ile tüm zamanların en büyük artışını gerçekleştirdi. Gün içerisinde devam eden endişelere ek olarak, açıklanan ekonomik veriler ile birlikte paritenin yukarı yönlü sınırlı hareketini sürdürdüğü izlendi.

EKONOMİK TAKVİM



ZAMAN



ÜLKE



ÖNEM



VERİ



BEKLENTİ



ÖNCEKİ



PERİYOT

| ZAMAN | ÜLKE | ÖNEM | VERİ | BEKLENTİ | ÖNCEKİ | PERİYOT |
|-------|------|------|------|----------|--------|---------|
| | | | | | | |
| | | | | | | |
| | | | | | | |
| | | | | | | |
| | | | | | | |
| | | | | | | |
| | | | | | | |
| | | | | | | |
| | | | | | | |

AHLATCI YATIRIM ARAŞTIRMA DEPARTMANI TARAFINDAN HAZIRLANMIŞTIR.
BİZİ SEÇTİĞİNİZ İÇİN TEŞEKKÜRLER.

Hazırlayanlar;

Barış ÜRKÜN
Araştırma Müdürü

Tonguç Erbaş

Genel Müdür Yardımcısı

2020 2.Çeyrek Müşteri K/Z Dağılımı: %22.58 Karda / %77.42 Zararda



/ahlatciyatirim

www.ahlatciyatirim.com.tr

İSTANBUL / Genel Müdürlük Merkez Ofis

Ahlatcı Yatırım Menkul Değerler A.Ş.
Maslak Mh. Taşyoncası Sk. T4 A Blok, Kat: -1 NO: 256
34485 Sarıyer/İstanbul
Tel: 444 0 968 / 0850 450 00 66
Fax: +90 212 290 21 41
Whatsapp: +90 539 769 63 84
Mail: info@ahlatciyatirim.com.tr
Mersis No: 0010056453000026

ÇORUM / Şube

Ahlatcı Yatırım Menkul Değerler A.Ş.
Eğridere Çarşısı No: 17
Merkez/Çorum
Tel: +90 364 211 10 19
Fax: +90 212 290 21 41
Whatsapp: +90 539 769 63 84
Mail: info@ahlatciyatirim.com.tr