



MERKEZİN KARARI NE OLACAK?

Dünyanın en büyük petrol depolama şirketi, kapasitesinin neredeyse tümünü sattığını duyurdu. Dünyanın en büyük bağımsız petrol depolama şirketi, korona virüs salgınından dolayı hızla artan petrol bolluğundan dolayı, traderların ham petrol ve rafine akaryakıt depolamaları için neredeyse hiç boş yerleri kalmadığını duyurdu. Rotterdam merkezli Royal Vopak NV'nin baş finans yetkilisi Gerard Paulides, verdiği mülakatta, "Petrol tarafında terminallerimiz için mümkün olan tüm kapasite tamamen satıldı," dedi ve "Vopak için, bakım olmayanlar dışında dünya çapında eldeki tüm kapasite neredeyse tükendi ve duyuyorum ki dünyanın kalan kısmında da kapasitesi dolan yegane şirket biz değiliz" şeklinde görüş bildirdi.

Yeni tip korona virüs (Kovid-19) salgını sonrası neredeyse tüm kurum, kuruluş ve ekonomistler küresel ekonomide sert bir daralmanın yaşandığı görüşünde birleşirken, pandeminin kontrol altına alınmasının ardından yeniden toparlanmanın ne kadarlık bir zamana yayılacağı ve ne şekilde gerçekleşeceği konusunda farklı değerlendirmeler öne çıkıyor. İktisat literatüründe krizlerin ardından ekonomilerin yeniden çıkışa geçmesi ve bunun zamanlamasını ifade etmek için ekonomistler tarafından öngörülen grafiğin şekli, harfler ile ifade ediliyor. Geçmiş 2. Dünya Savaşı öncesine dayanan bu gösterimler, genellikle "V", "W", "U", "L" ve nadir de olsa "WW" olarak biliniyor. Bugüne gelindiğinde dünyaca ünlü ekonomist Nouriel Roubini, "I" tipi durgunluğu gündeme getirerek, reel ekonomi ve finansal piyasalarda sert düşüşün ardından yeniden bir çıkış beklenmemesinin kendisini şaşırtmayacağını belirtti.

Ülkemizdeki korona virüs vakaları ile ilgili son rakamları paylaşan Sağlık Bakanlığı, "Son 24 saatte 4611 kişiye Kovid-19 tanısı konuldu, 119 kişi hayatını kaybetti, toplam vaka sayısı 95 bin 591, can kaybı 2259 oldu" açıklamasını yaptı. Sağlık Bakanlığı'ndan yapılan açıklamaya göre son 24 saatte 4611 kişiye Kovid-19 tanısı konuldu, 119 kişi hayatını kaybetti, toplam vaka sayısı 95 bin 591, can kaybı 2259 oldu. Bakanlık açıklamasında 1488 kişinin daha iyileşmesiyle Kovid-19 tedavisi tamamlananların sayısının 14 bin 918 olduğu bilgisine yer verildi. Sağlık Bakanı Fahrettin Koca ise Twitter hesabından yaptığı paylaşımında, "Veriler bize şunu söylüyor; 'ümitsiz olma, rehavete kapılma'. Unutmayalım ki bu ikisi virüsten daha tehlikeli. Tedbirlere ısrarla uymaya devam edelim. Temas, mesafe, izolasyon." ifadesini kullandı.

Bugün yurt dışında önemli bir veri akışının olmadığı işlem gününde iç tarafta ise önce tüketici güveni verisini sonrada merkezin faiz kararını takip edeceğiz. ABD vadelilerinde pozitif seyir hakimken Asya tarafında ise genel olarak negatif bir tablo görmekteyiz.



EUR/USD



Destekler:
1,0800 / 1,0770 / 1,0720

Dirençler:
1,0880 / 1,0920 / 1,0960



USD/TRY



Destekler:
6,9550 / 6,9320 / 6,9030

Dirençler:
6,9950 / 6,7200 / 7,0520



ALTIN



Destekler:
1674 / 1668 / 1660

Dirençler:
1688 / 1694 / 1700



USD/TRY

22 Nisan 2020



Teknik Analiz:

Teknik olarak incelediğimizde, kurun 6,97 seviyesinde belirleyici olmaya devam ettiği gözlemlendi. Gelebilecek alımlar ile birlikte kurdaki eğilimin yukarı yönlü hareketine devam etmesi durumunda 6,99, 7,02 ve 7,05 seviyeleri takip edilmesi gereken önemli direnç seviyeleridir. Gelebilecek olası satışlar ile kurdaki eğilimin aşağı yönlü hareketinde ise 6,95, 6,93 ve 6,90 destek seviyeleri takip edilebilir.

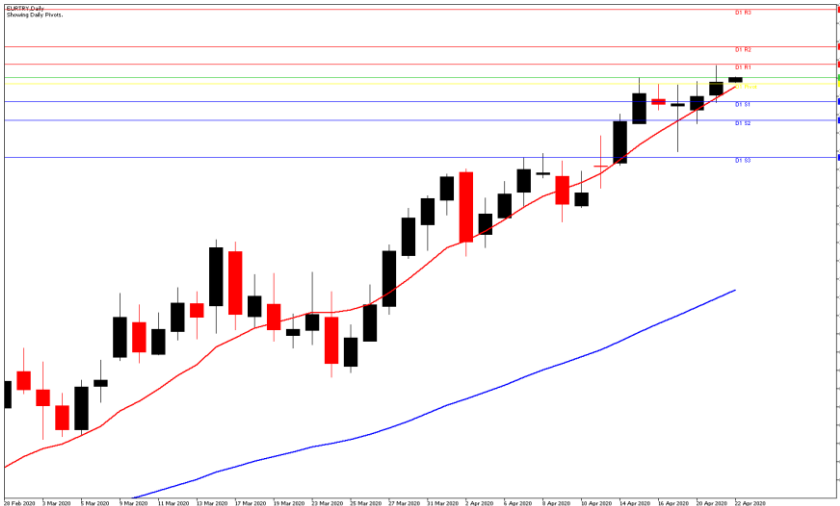
Günün Gelişmeleri:

Haftanın ilk işlem gününde zayıf veri akışı devam ederken, ABD tarafında Başkan Donald Trump'ın yönetimi ve Demokratlar 500 milyar dolarlık yardım paketi konusunda anlaşmaya yakın olduğunu belirtmişlerdi. Haftanın ikinci işlem gününde ise yurt içerisinde zayıf veri akışı sürerken, ABD'de ikinci el konut satışları Mart ayında, gayrimenkul sektöründe de faaliyetlerin koronavirüs salgınından olumsuz etkilenmesi sonucu yüzde 8,5 gerileyerek Şubat ayındaki seviyesi olan 5,76 milyon adetten 5,27 milyon adede geriledi. Petrol fiyatlarında tarihi diplerin test edilmesi ile küresel piyasada güçlenen dolar ile kur 7,00 TL seviyesinin hemen altında fiyatlamasını sürdürdüğünü gözledik. Yurt içerisinde ise Sağlık Bakanı Fahrettin Koca dün, Türkiye'deki toplam vakanın 95 bin 591, can kaybının ise 2 bin 259'a yükseldiğini açıkladı. Küresel piyasalarda korona virüsün yıkıcı etkileri devam ederken gün sonunda takip edilen gelişmeler ile birlikte kurun yukarı yönlü hareketini sürdürdüğü izlendi.



EUR/TRY

22 Nisan 2020



Teknik Analiz:

Teknik olarak incelediğimizde, çaprazın 7,56 seviyesinde belirleyici olmaya devam ettiği gözlemlendi. 7,53 destek seviyesinin üzerinde kaldığı sürece yukarı doğru eğilimin devam etmesi durumunda sırası ile 7,58, 7,60 ve 7,63 seviyeleri takip edilmesi gereken önemli direnç seviyeleridir. Gelebilecek olası satışlar ile kurdaki eğilimin aşağı yönlü olmasında ise 7,53, 7,50 ve 7,47 destek seviyeleri takip edilebilir.

Günün Gelişmeleri:

Haftanın ilk işlem gününde Almanya'da açıklanan ÜFE verisi Mart ayında yüzde 0,8 gerilemişti. Haftanın ikinci işlem gününde yurt içerisinde zayıf veri akışı devam ederken, Almanya'da açıklanan ZEW Ekonomik Güven Endeksi Nisan ayında -49,5 seviyesinden, 28,2 seviyesine yükseldi. Euro Bölgesi'nde açıklanan ZEW Ekonomik Güven Endeksi ise 25,2 seviyesine yükseldiği takip edildi. Küresel piyasalarda korona virüsün yıkıcı etkileri devam ederken, Sağlık Bakanı Fahrettin Koca dün, Türkiye'deki toplam vakanın 90 bin 980, can kaybının ise 2 bin 140'a yükseldiğini açıkladı. Takip edilen gelişmeler ile birlikte gün sonunda çaprazın sınırlı yükselişini sürdürdüğü izlendi.



EUR/USD

22 Nisan 2020



Teknik Analiz:

Teknik olarak incelediğimizde, paritenin 1,0840 seviyesinde belirleyici olmaya devam ettiği gözlemlendi. 1,0880 direnç seviyesinin altında kalmaya devam etmesi durumunda sırası ile 1,0800, 1,0760 ve 1,0720 seviyeleri takip edilmesi gereken önemli destek seviyeleridir. Paritenin yukarı yönlü harekete geçilmesi durumunda ise 1,0880, 1,0920 ve 1,0960 direnç seviyeleri takip edilebilir.

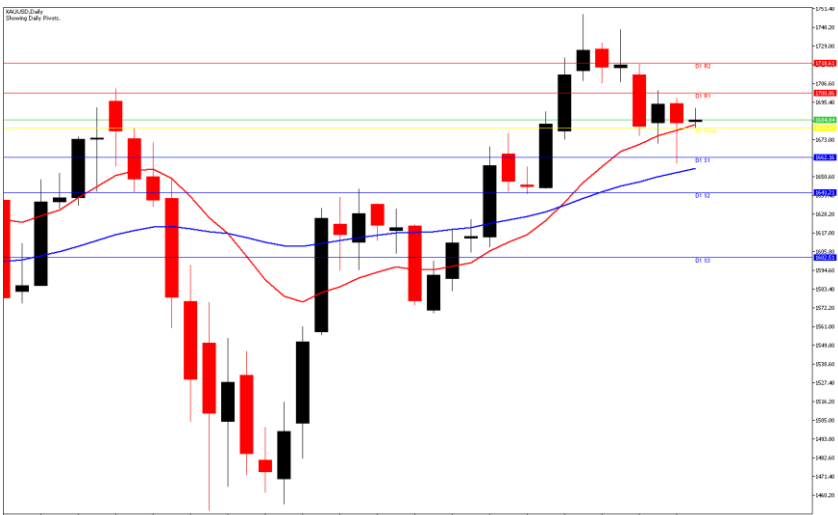
Günün Gelişmeleri:

Haftanın ilk işlem gününde Almanya'da açıklanan ÜFE verisi Mart ayında yüzde 0,8 gerilerken, ABD Başkanı Donald Trump'ın yönetimi ve Demokratlar 500 milyar dolarlık yardım paketi konusunda anlaşmaya yakın olduğunu belirtmişlerdi. Haftanın ikinci işlem gününde Almanya'da açıklanan ZEW Ekonomik Güven Endeksi Nisan ayında -49,5 seviyesinden, 28,2 seviyesine, Euro Bölgesi'nde ise 25,2 seviyesine yükseldiği takip edildi. ABD'de ikinci el konut satışları Mart ayında, gayrimenkul sektöründe de faaliyetlerin koronavirüs salgınından olumsuz etkilenmesi sonucu yüzde 8.5 gerileyerek Şubat ayındaki seviyesi olan 5.76 milyon adetten 5.27 milyon adede geriledi. Küresel piyasalarda korona virüsün yıkıcı etkileri devam ederken petrol fiyatlarındaki düşüşten kaynaklı riskten kaçışın etkisiyle Dolar'ın Euro karşısındaki sınırlı kazançlarını ikinci gününde de sürdürdüğü izlendi.



ONS ALTIN

22 Nisan 2020



Teknik Analiz:

Teknik olarak incelediğimizde, Ons Altın'ın 1682 Dolar seviyesinde belirleyici olmaya devam ettiği gözlemlendi. Azalan talep ile Ons Altın'ın aşağı yönlü hareketine devam etmesi durumunda sırası ile 1674, 1668 ve 1660 seviyeleri takip edilmesi gereken önemli destek seviyeleridir. Olası bir yukarı yönlü harekete geçiş durumunda ise 1688, 1694 ve 1700 direnç seviyeleri kısa vadede takip edilebilir.

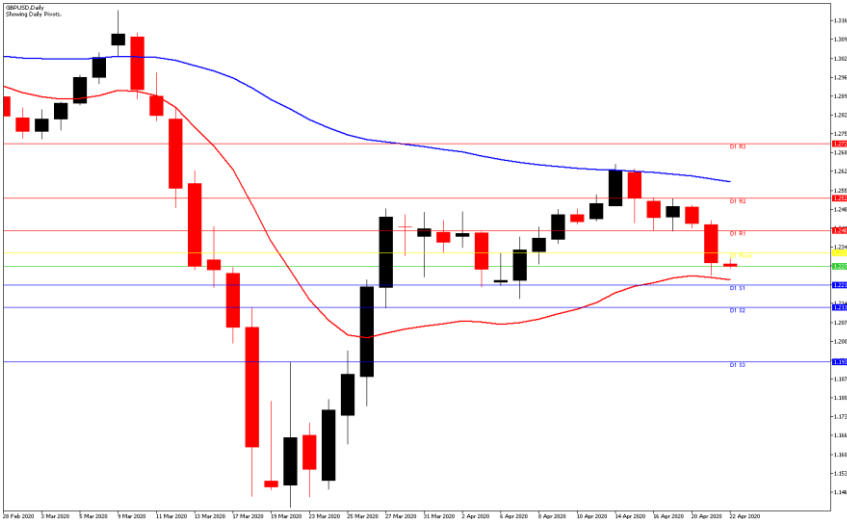
Günün Gelişmeleri:

Haftanın ilk işlem gününde koronavirüsün yayılmasının kontrol altına alındığına ilişkin ilave işaretler sonrası güvenli liman niteliğindeki varlıklara talebin azaldığı gözlemlense de ABD on yıllık Tahvil faizlerindeki yükseliş ve Petrol fiyatlarındaki rekor düşüş sonucu talebin toplanması sonucu Altın'ın yukarı yönlü sınırlı yükselişini sürdürdüğü izlenmişti. Petrol fiyatlarında meydana gelen çöküşün etkileri Dolar üzerindeki etkileri ve koronavirüs salgınının dünyanın bazı bölgelerinde yavaşlamakta olduğuna ilişkin haber akışları ile birlikte güvenli varlık talebinin azaldığını gözlenirken gün sonunda Ons Altın'ın aşağı yönlü hareketini sürdürdüğü takip edildi.



GBP/USD

22 Nisan 2020



Teknik Analiz:

Teknik olarak incelediğimizde, GBP/USD paritesinin 1,2280 seviyesinde belirleyici olmaya devam ettiği gözlemlendi. 1,2340 direnç seviyesinin altında kaldığı sürece gelebilecek satışlar ile paritedeki aşağı yönlü eğilimin devam etmesi durumunda 1,2220, 1,2180 ve 1,2120 takip edilmesi gereken önemli destek seviyeleridir. Gelebilecek olası alımlar ile paritedeki eğilimin yukarı yönlü hareketinde ise 1,2340, 1,2400 ve 1,2460 direnç seviyeleri takip edilmelidir

Günün Gelişmeleri:

Haftanın ilk işlem gününde zayıf veri akışı devam ederken, İngiltere hükümeti koronavirüs karantina önlemlerinden dolayı çalışmayan işçilere maaş desteklerini ödemeye başlayacağını duyurmuş ABD tarafında ise Başkan Donald Trump'ın yönetimi ve Demokratlar 500 milyar dolarlık yardım paketi konusunda anlaşmaya yakın olduğunu belirtmişlerdi. Haftanın ikinci işlem gününde İngiliz Ulusal İstatistik Ofisi verilerine göre ülkede işsizliğin Şubat ayında yüzde 3,9'dan yüzde 4'e yükseldiği gözlemlendi. ABD'de ise ikinci el konut satışları Mart ayında, gayrimenkul sektöründe de faaliyetlerin koronavirüs salgınından olumsuz etkilenmesi sonucu yüzde 8.5 gerileyerek Şubat ayındaki seviyesi olan 5.76 milyon adetten 5.27 milyon adede geriledi. Küresel piyasalarda korona virüsün yıkıcı etkileri devam ederken petrol fiyatlarındaki düşüşten kaynaklı riskten kaçışın etkisiyle Dolar'ın güçlü duruşunu sürdürmesi ile paritenin aşağı yönlü hareketini sürdürdüğü izlendi.



USD/JPY

22 Nisan 2020



Teknik Analiz:

Teknik olarak incelediğimizde, USD/JPY paritesinin 107,50 seviyesinde belirleyici olmaya devam ettiği gözlemlendi. 107,80 direnç seviyesinin altında kaldığı sürece aşağı yönlü eğilimin devam etmesi durumunda sırası ile 107,20, 107,00 ve 106,80 seviyeleri takip edilmesi gereken önemli destek seviyeleridir. Gelebilecek olası alımlar ile paritedeki eğilimin yukarı yönlü olması durumunda ise 107,80, 108,00 ve 108,30 direnç seviyeleri takip edilebilir.

Günün Gelişmeleri:

Haftanın ilk işlem gününde ABD'de zayıf veri akışı sürerken, Japonya'nın ihracatı yüzde 11,7 azalışla 6,36 trilyon yen, ithalatı da yüzde 5 düşüşle 6,35 trilyon yen, 58,9 milyar dolar, olduğu takip edilmişti. Haftanın ikinci işlem gününde Japonya'da nispeten zayıf ekonomik veri akışı devam ederken, ABD'de ise ikinci el konut satışları Mart ayında, gayrimenkul sektöründe de faaliyetlerin koronavirüs salgınından olumsuz etkilenmesi sonucu yüzde 8.5 gerileyerek Şubat ayındaki seviyesi olan 5.76 milyon adetten 5.27 milyon adede geriledi. Küresel piyasalarda korona virüsün yıkıcı etkileri devam ederken petrol fiyatlarındaki düşüşten kaynaklı riskten kaçışın etkisiyle Dolar'ın güçlü duruşunu sürdürmesi ile paritenin yukarı yönlü hareketini sürdürdüğü izlendi.



PETROL WTI

22 Nisan 2020



Teknik Analiz:

Teknik olarak incelediğimizde, Ham Petrolün 2,40 Dolar seviyesinde belirleyici olmaya devam ettiği gözlemlendi. 3,20 direnç seviyesinin altında kaldığı sürece gelebilecek satışlar ile Ham Petrol'deki aşağı yönlü eğilimin devam etmesi durumunda 2,00, 1,80 ve 1,40 takip edilmesi gereken önemli destek seviyeleridir. Gelebilecek olası alımlar ile eğilimin yukarı yönlü hareketinde ise 4,00, 4,80 ve 5,40 direnç seviyeleri takip edilebilir.

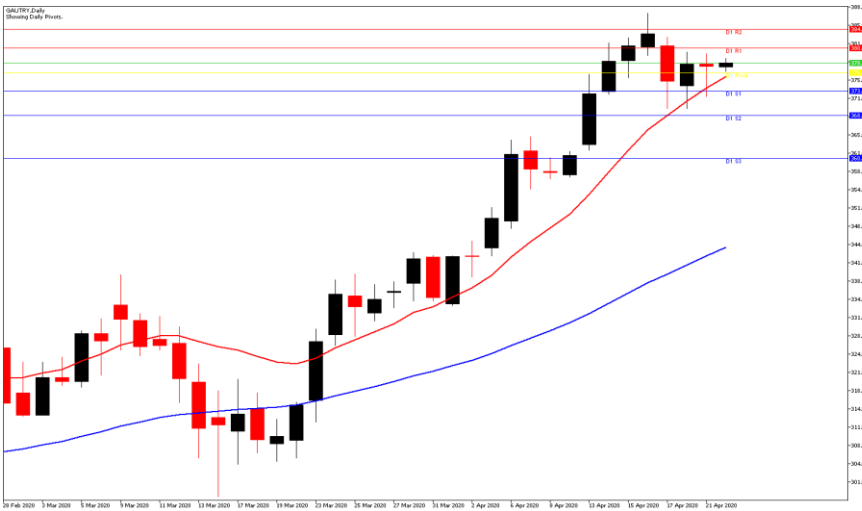
Günün Gelişmeleri:

Haftanın ilk işlem gününde küresel piyasalarda korona virüsün yıkıcı etkileri devam ederken Asya hisse senetleri, yatırımcıların kötü bir bilanço dönemine hazırlanması ve petrol fiyatlarındaki rekor düşüş takip edilirken gün sonunda takip edilen gelişmeler ile birlikte Ham Petrol'ün aşağı yönlü hareketine devam ettiği izlenmişti. Haftanın ikinci işlem gününde koronavirüs salgını nedeniyle düşen petrol fiyatları dolayısıyla ortaya çıkan durumla mücadele etmek için Birleşik Arap Emirlikleri Maliye Bakanlığı, 7 milyar dolarlık tahvil ihracı gerçekleştirirken, ABD Başkanı Trump ise petrol fiyatlarındaki sert düşüşün ardından sektöre fon sağlama taahhüdünde bulundu. Gün sonunda takip edilen gelişmeler ile birlikte Petrol'ün rekor düşüşünü sürdürmeye devam ettiği takip edildi.



GRAM ALTIN

22 Nisan 2020



Teknik Analiz:

Teknik olarak incelediğimizde, Gram Altın'ın 377 seviyesinde belirleyici olmaya devam ettiği gözlemlendi. 380 direnç seviyesinin altında kaldığı sürece gelebilecek satışlar ile aşağı yönlü eğilimin devam etmesi durumunda 380, 383 ve 386 takip edilmesi gereken önemli direnç seviyeleridir. Gelebilecek olası satışlar ile Gram Altın'daki eğilimin aşağı yönlü hareketinde ise 375, 372 ve 369 destek seviyeleri takip edilmelidir.

Günün Gelişmeleri:

Haftanın ilk işlem gününde Ons Altın ve kur tarafındaki sınırlı yükselişin devam etmesi ile Gram Altın'ının da yukarı yönlü hareketi takip edilmişti. Haftanın ikinci işlem gününde ise Petrol fiyatlarında meydana gelen çöküş ve koronavirüs salgınının dünyanın bazı bölgelerinde yavaşlamakta olduğuna ilişkin işaretler ile birlikte Ons Altın'ın yatay seyrettiği takip edilirken, Dolar'ın ise beklentilerin altında açıklanan ikinci el konut satışları verisine rağmen güçlü duruşun ikinci gününde de sürdürdüğü takip edilirken, gün sonunda takip edilen bu gelişmeler ile birlikte Gram Altın'ında aşağı yönlü sınırlı hareketini sürdürdüğü takip edildi.

TEKNİK SEVİYELER	USD/TRY	EUR/TRY	EUR/USD	ALTIN	GBP/USD	USD/JPY	PETROL	GRAM ALTIN
DİRENÇ 3								
DİRENÇ 2								
DİRENÇ 1								
PIVOT								
DESTEK 1								
DESTEK 2								
DESTEK 3								

EKONOMİK TAKVİM

ZAMAN	ÜLKE	ÖNEM	VERİ	BEKLENTİ	ÖNCEKİ	PERİYOT
10:00	Türkiye	**	Tüketici Güveni		58,2	Nisan
14:00	Türkiye	***	Faiz Oranı Kararı	9,25%	9,75%	Nisan

AHLATCI YATIRIM ARAŞTIRMA DEPARTMANI TARAFINDAN HAZIRLANMIŞTIR.
BİZİ SEÇTİĞİNİZ İÇİN TEŞEKKÜRLER.

Hazırlayanlar;

Bariş ÜRKÜN

Tonguç Erbaş

Araştırma Müdürü

Genel Müdür Yardımcısı

2019 4.Çeyrek Müşteri K/Z Dağılımı: %38.24 Karda / %61.76 Zararda



/ahlatciyatirim

www.ahlatciyatirim.com.tr

İSTANBUL / Genel Müdürlük Merkez Ofis

Ahlatcı Yatırım Menkul Değerler A.Ş.

Maslak Mh. Taşyoncası Sk. T4 A Blok, Kat: -1 NO: 256

34485 Sarıyer/İstanbul

Tel: 444 0 968 / 0850 450 00 66

Fax: +90 212 290 21 41

Whatsapp: +90 539 769 63 84

Mail: info@ahlatciyatirim.com.tr

Mersis No: 0010056453000026

ÇORUM / Şube

Ahlatcı Yatırım Menkul Değerler A.Ş.

Eğridere Çarşısı No: 17

Merkez/Çorum

Tel: +90 364 211 10 19

Fax: +90 212 290 21 41

Whatsapp: +90 539 769 63 84

Mail: info@ahlatciyatirim.com.tr