



EKONOMİLERDE TOPARLANMA NE KADAR SÜRER?

Yeni tip korona virüs (Kovid-19) salgını sonrası neredeyse tüm kurum, kuruluş ve ekonomistler küresel ekonomide sert bir daralmanın yaşandığı görüşünde birleşirken, pandemiyi kontrol altına alınmasının ardından yeniden toparlanmanın ne kadarlık bir zamana yayılacağı ve ne şekilde gerçekleşeceği konusunda farklı değerlendirmeler öne çıkıyor. İktisat literatüründe krizlerin ardından ekonomilerin yeniden çıkışa geçmesi ve bunun zamanlamasını ifade etmek için ekonomistler tarafından öngörülen grafiğin şekli, harfler ile ifade ediliyor. Geçmiş 2. Dünya Savaşı öncesine dayanan bu gösterimler, genellikle "V", "W", "U", "L" ve nadir de olsa "WW" olarak biliniyor. Bugüne gelindiğinde dünyaca ünlü ekonomist Nouriel Roubini, "I" tipi durgunluğu gündeme getirerek, reel ekonomi ve finansal piyasalarda sert düşüşün ardından yeniden bir çıkış beklenmemesinin kendisini şaşırtmayacağını belirtti.

ABD Başkanı Trump, Çin'in yeni tip koronavirüs salgınından kasten sorumluya bunun sonuçlarıyla yüzleşmesi gerektiğini söyledi. Yeni tip koronavirüs (Kovid-19) ile Mücadele Görev Gücü'nün Beyaz Saray'da düzenlenen basın toplantısında bir konuşma yapan Trump, ABD'de salgının "pik noktasına" ulaştığına dair olumlu sinyaller görmeye devam ettiklerini ifade etti. ABD'deki ölüm oranlarını nüfusa oranla Batı Avrupa ülkeleri ile karşılaştıran Trump, "Ölüm oranımız muhtemelen Almanya hariç, diğer Batı Avrupa ülkelerinden çok daha düşük. Birleşik Krallık, İsviçre, Belçika, İtalya, Fransa bu ülkeler arasında yer alıyor. İspanya'nın ölüm oranı ise ABD'den yaklaşık 4 kat daha fazla." dedi.

Koronavirüs salgını nedeniyle yaşanan sürecin ekonomiye, piyasaya, üretime ve istihdama olumsuz etkisinin mümkün olan en az seviyeye indirmek ve bankaların ellerinde bulundurduğu kaynakların en etkin şekilde kullanılmasını sağlamak amacıyla bazı düzenlemelere gidildiği ifade eden Bankacılık Düzenleme ve Denetleme Kurumu (BDDK) Mehmet Ali Akben, yeni düzenleme ile bankaların kaynaklarını daha verimli kullanacağını belirterek, "Reel sektör ihtiyacı olan finansmana daha rahat erişebilecek" dedi. Bankaların daha fazla kredi vermesini zorunlu tutmak için "Aktif Rasyosu" adıyla yeni bir oran tanımlayan BDDK, bu oranının aylık ortalamasının mevduat bankaları için yüzde 100'ün, katılım bankaları için de yüzde yüzde 80'in altına inmemesine karar verdi. Söz konusu oranının altında olan bankalar bu oranı, 1 Mayıs'a kadar ulaşmak zorunda. Aktif Rasyosu hesaplama yöntemine göre bankaların yüzde 100 oranının üzerinde kalabilmesi için topladıkları mevduatın daha fazla bir kısmını kredi olarak vermeleri gerekiyor.

Türkiye Cumhuriyet Merkez Bankası (TCMB) Başkanı Murat Uysal, salgın hastalığın küresel ekonomiye ve Türkiye ekonomisine etkilerini yakından takip ettiklerini belirterek, "Merkez bankalarıyla mevcut iş birliğimizi güçlendirmek ve yeni swap anlaşmaları tesis etmek amaçlı görüşmeler de yapıyoruz." dedi. Covid-19 salgınının ekonomi ve piyasalar üzerine olumsuz etkisini sınırlamak için, 17 mart, 31 mart ve 17 Nisan'da önlemler aldıklarını hatırlatan Uysal, bu önlemlerin bankaların TL ve yabancı para likidite yönetiminde esneklik sağlama, reel sektörlerine kredi akışını sağlama, reeskont krediler ile ihracatçı firmalara nakit akışı sağlama ve para piyasası aktarım mekanizmasını desteklemek için DİBS piyasası likiditesini desteklemek amacını taşıdığını vurguladı.

Haftanın ilk gününde Japonya Nikkei endeksi kötü gelen ticaret dengesi verileriyle %1 civarında eksideyken diğer Asya endeksleri ve ABD vadeliği ise haftaya hafif alıcılı başladı.



EUR/USD



Destekler:
1,0830 / 1,0800 / 1,0770

Dirençler:
1,0900 / 1,0940 / 1,0980



USD/TRY

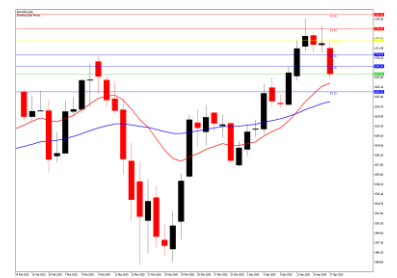


Destekler:
6,8850 / 6,8500 / 6,8230

Dirençler:
6,9250 / 6,9400 / 6,9750



ALTIN



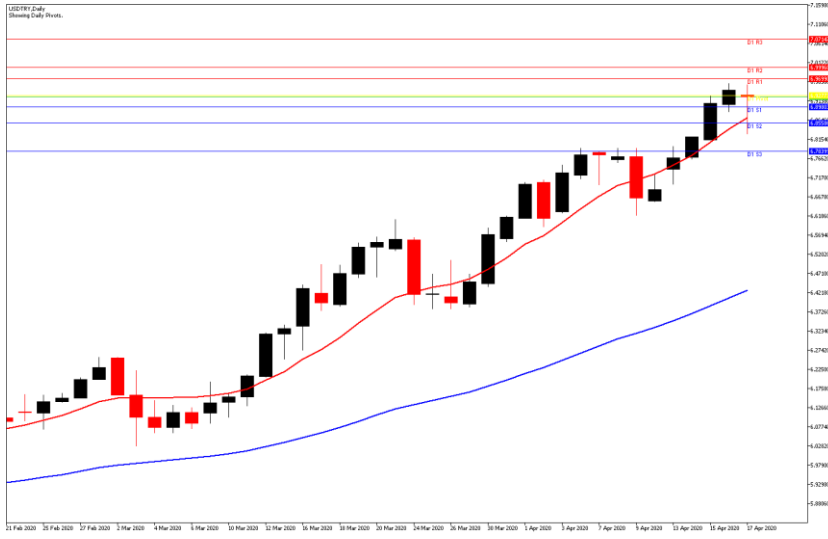
Destekler:
1674 / 1668 / 1660

Dirençler:
1687 / 1695 / 1702



USD/TRY

20 Nisan 2020



Teknik Analiz:

Teknik olarak incelediğimizde, kurun 6,92 seviyesinde belirleyici olmaya devam ettiği gözlemlendi. Gelebilecek alımlar ile birlikte kurdaki eğilimin yukarı yönlü hareketine devam etmesi durumunda 6,94, 6,97 ve 7,00 seviyeleri takip edilmesi gereken önemli direnç seviyeleridir. Gelebilecek olası satışlar ile kurdaki eğilimin aşağı yönlü hareketinde ise 6,90, 6,87 ve 6,85 destek seviyeleri takip edilebilir.

Günün Gelişmeleri:

Geçtiğimiz haftanın son işlem gününde yurt içi ve ABD'de nispeten zayıf ekonomik veri akışı devam ederken, Küresel bazda Dolar'a olan taleple TL üzerindeki satış baskıları devam etmesi sonucu 6,95'e kadar yükselmesinden sonra kalıcılık sağlayamayarak gerilediği takip edildi. Küresel piyasalarda korona virüsün yıkıcı etkileri devam ederken hafta sonunda açıklanan son veriler ile birlikte Sağlık Bakanı Fahrettin Koca dün, Türkiye'deki toplam vakanın 86 bin 306, can kaybının ise 2 bin 17'ye yükseldiğini açıkladı.



EUR/TRY

20 Nisan 2020



Teknik Analiz:

Teknik olarak incelediğimizde, çaprazın 7,51 seviyesinde belirleyici olmaya devam ettiği gözlemlendi. 7,49 destek seviyesinin üzerinde kaldığı sürece yukarı doğru eğilimin devam etmesi durumunda sırası ile 7,53, 7,56 ve 7,59 seviyeleri takip edilmesi gereken önemli direnç seviyeleridir. Gelebilecek olası satışlar ile kurdaki eğilimin aşağı yönlü olmasında ise 7,49, 7,47 ve 7,45 destek seviyeleri takip edilebilir.

Günün Gelişmeleri:

Haftanın son işlem gününde yurt içerisinde sakin veri akışı devam ederken, Avrupa İstatistik Ofisi verilerine göre Euro Bölgesi'nde Şubat ayında yüzde 1,2 olan yıllık enflasyon, Mart ayında yüzde 0,7'ye düştü. Küresel piyasalarda korona virüsün yıkıcı etkileri devam ederken gün sonunda çaprazın sınırlı yükselişini sürdürdüğü takip edildi. Hafta sonunda ise açıklanan son veriler ile birlikte Sağlık Bakanı Fahrettin Koca dün, Türkiye'deki toplam vakanın 86 bin 306, can kaybının ise 2 bin 17'ye yükseldiğini açıkladı.



EUR/USD

20 Nisan 2020



Teknik Analiz:

Teknik olarak incelediğimizde, paritenin 1,0870 seviyesinde belirleyici olmaya devam ettiği gözlemlendi. 1,0840 destek seviyesinin üzerinde kalmaya devam etmesi durumunda sırası ile 1,0900, 1,0940 ve 1,0970 seviyeleri takip edilmesi gereken önemli direnç seviyeleridir. Paritenin aşağı yönlü harekete geçilmesi durumunda ise 1,0840, 1,0800 ve 1,0770 destek seviyeleri takip edilebilir.

Günün Gelişmeleri:

Haftanın son işlem gününde ABD'de nispeten zayıf veri akışı devam ederken, Avrupa İstatistik Ofisi verilerine göre Euro Bölgesi'nde Şubat ayında yüzde 1,2 olan yıllık enflasyon, Mart ayında yüzde 0,7'ye düştü. Küresel piyasalarda korona virüsün yıkıcı etkileri devam ederken Dolar'ın ABD ekonomisinin açılması planıyla Euro karşısındaki değer kaybını sürdürdüğü izlendi.



ONS ALTIN

20 Nisan 2020



Teknik Analiz:

Teknik olarak incelediğimizde, Ons Altın'ın 1681 Dolar seviyesinde belirleyici olmaya devam ettiği gözlemlendi. Artan talep ile Ons Altın'ın yukarı yönlü hareketine devam etmesi durumunda sırası ile 1688, 1694 ve 1700 seviyeleri takip edilmesi gereken önemli direnç seviyeleridir. Olası bir aşağı yönlü harekete geçiş durumunda ise 1674, 1668 ve 1660 destek seviyeleri kısa vadede takip edilebilir.

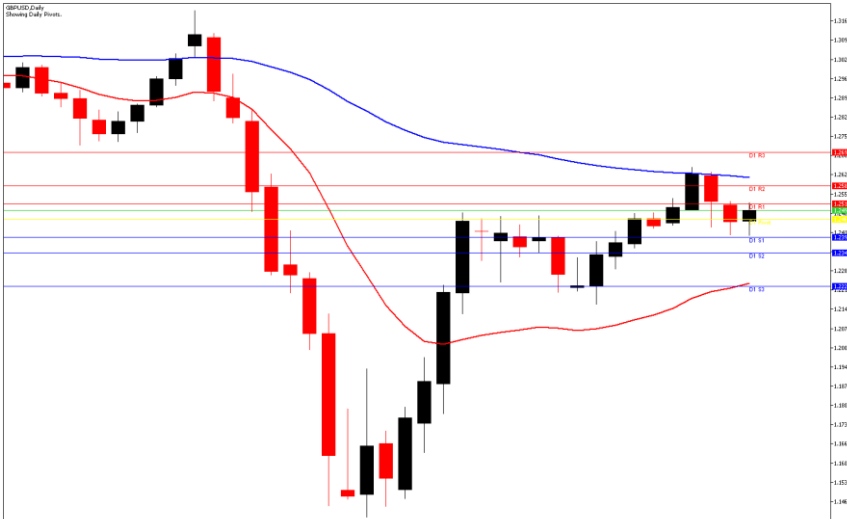
Günün Gelişmeleri:

Haftanın son işlem gününde ABD ekonomisinin yeniden açılmasına ilişkin planlar, koronavirüsün tedavisine yönelik ilaç geliştirmede görülen ilerlemeler ve ABD on yıllık Tahvil faizlerindeki yükseliş ile birlikte güvenli liman talebindeki azalış dikkatlerimizi çekmişti. Gün sonunda takip edilen gelişmeler ile Ons Altın'ın aşağı yönlü hareketini sürdürdüğü takip edildi.



GBP/USD

20 Nisan 2020



Günün Gelişmeleri:

Geçtiğimiz haftanın son işlem gününde Birleşik Krallık ve ABD'de nispeten zayıf ekonomik veri akışı devam ederken, gün içerisinde küresel piyasalarda salgının derin etkileri ve ABD ekonomisinin açılması planıyla Dolar'ın önemli para birimleri karşısındaki değer kaybını sürdürdüğü izlendi.

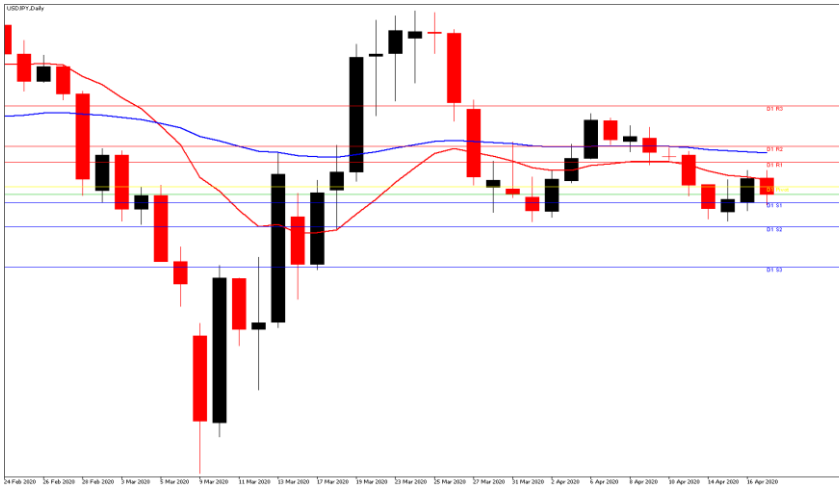
Teknik Analiz:

Teknik olarak incelediğimizde, GBP/USD paritesinin 1,2490 seviyesinde belirleyici olmaya devam ettiği gözlemlendi. 1,2430 destek seviyesinin üzerinde kaldığı sürece gelebilecek alımlar ile paritedeki yukarı yönlü eğilimin devam etmesi durumunda 1,2550, 1,2620 ve 1,2680 takip edilmesi gereken önemli direnç seviyeleridir. Gelebilecek olası satışlar ile paritedeki eğilimin aşağı yönlü hareketinde ise 1,2430, 1,2380 ve 1,2320 destek seviyeleri takip edilmelidir



USD/JPY

20 Nisan 2020



Günün Gelişmeleri:

Geçtiğimiz haftanın son işlem gününde ABD'de nispeten zayıf ekonomik veri akışı devam ederken, Japonya'da Sanayi Üretimi verisi yüzde 1'lik artışın ardından Şubat ayında yüzde 0,3 geriledi. Gün içerisinde küresel piyasalarda salgının derin etkileri ve ABD ekonomisinin açılması planıyla Dolar'ın önemli para birimleri karşısındaki değer kaybını sürdürdüğü izlendi.

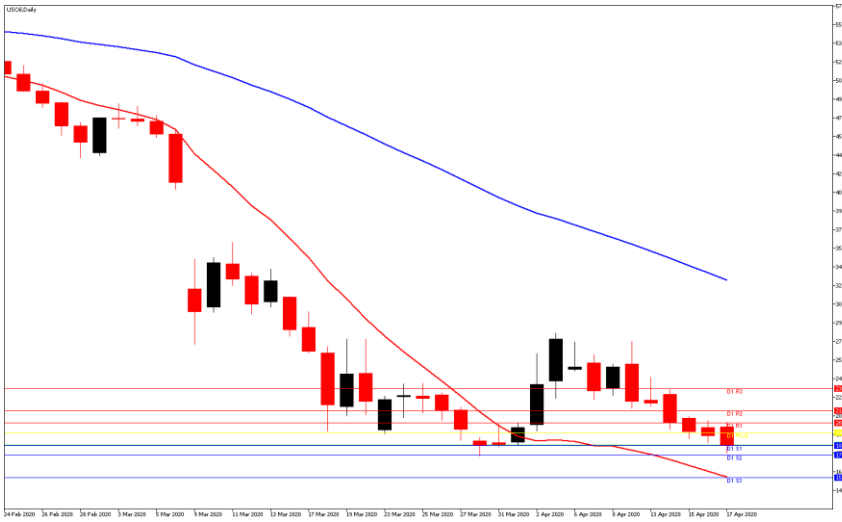
Teknik Analiz:

Teknik olarak incelediğimizde, USD/JPY paritesinin 107,50 seviyesinde belirleyici olmaya devam ettiği gözlemlendi. 107,80 direnç seviyesinin altında kaldığı sürece aşağı yönlü eğilimin devam etmesi durumunda sırası ile 107,20, 107,00 ve 106,80 seviyeleri takip edilmesi gereken önemli destek seviyeleridir. Gelebilecek olası alımlar ile paritedeki eğilimin yukarı yönlü olması durumunda ise 107,80, 108,00 ve 108,30 direnç seviyeleri takip edilebilir.



PETROL WTI

20 Nisan 2020



Teknik Analiz:

Teknik olarak incelediğimizde, Ham Petrolün 18,30 Dolar seviyesinde belirleyici olmaya devam ettiği gözlemlendi. 18,70 direnç seviyesinin altında kaldığı sürece gelebilecek satışlar ile Ham Petrol'deki aşağı yönlü eğilimin devam etmesi durumunda 17,80, 17,30 ve 16,80 takip edilmesi gereken önemli destek seviyeleridir. Gelebilecek olası alımlar ile eğilimin yukarı yönlü hareketinde ise 18,70, 18,20 ve 17,60 direnç seviyeleri takip edilebilir.

Günün Gelişmeleri:

Haftanın son işlem gününde Çin ekonomisinde gözlenen gerileme, talebe karşı bir dizi olumsuz öngörü ve fiziki piyasadaki sert fiyat düşüşünün daha önce görülmemiş miktardaki üretim kısıntısına ağır basmasının ardından Ham Petrol'ün aşağı yönlü hareketini sürdürdüğü takip edildi.



GRAM ALTIN

20 Nisan 2020



Teknik Analiz:

Teknik olarak incelediğimizde, Gram Altın'ın 374,80 seviyesinde belirleyici olmaya devam ettiği gözlemlendi. 377 direnç seviyesinin altında kaldığı sürece gelebilecek satışlar ile aşağı yönlü eğilimin devam etmesi durumunda 370, 366 ve 363 takip edilmesi gereken önemli direnç seviyeleridir. Gelebilecek olası satışlar ile Gram Altın'daki eğilimin aşağı yönlü hareketinde ise 377, 380 ve 384 destek seviyeleri takip edilmelidir.

Günün Gelişmeleri:

Haftanın son işlem gününde Ons Altın tarafında, zayıf veri akışı, ABD ekonomisinin yeniden açılmasına ilişkin planlar, koronavirüsün tedavisine yönelik ilaç geliştirmede görülen ilerlemeler ve ABD on yıllık Tahvil faizlerindeki yükseliş ile birlikte güvenli liman talebindeki azalış gözlenmişti. Kur tarafında ise küresel piyasalarda etkisini gösteren virüsün etkisi ile Türk Lirası üzerindeki satış baskıları takip edilirken Gram Altın'ında aşağı yönlü hareketini sürdürdüğü takip edildi.

