



EKONOMİLER TEKER TEKER AÇILIYOR mu?

Her gün olduğu gibi dün de takip ettiğimiz koronavirüs toplam vaka sayısı 2.2 milyona yaklaştı. ABD'de toplam vaka sayısı 670 bini geçti ve diğer ülkelerle arayı hızlı bir şekilde açmayı sürdürüyor. Dün itibarıyla ABD'de 1.796 kişi hayatını kaybetti. Toplam yeni vaka sayısı ise 25.067 kişi oldu. İtalya'da yeni vaka sayısı 3.786 kişi ile önceki güne göre biraz arttı fakat iyileşen sayısında da yükseliş yaşandı. İtalya'da ayrıca yoğun bakıma alınan hasta sayısı da günden güne düşmeye devam ediyor. İtalya'da hayatını kaybeden kişi sayısı dün 578 kişi ile önceki güne göre biraz azaldı. İspanya'da ise salgın nispeten yavaşlamış görünmeye devam ediyor. Almanya'da ise durum halen kontrol altında vaka sayıları düşüş eğiliminde. Türkiye'ye baktığımızda ise dün 4.801 yeni vaka açıklandı. Test sayısı 40.427 kişi olurken ilk kez 40 bin seviyesi aşıldı. Hayatını kaybeden vatandaş sayısı maalesef 125 oldu. İyileşen vatandaş sayısı ise 1.415 gibi oldukça yüksek bir sayıya ulaştı ve düne göre oldukça fazla arttı. Pozitif vaka oranları günlükte düşse de, toplamda çok değişmedi. Ölüm oranı (%2.21) artmaya devam etti. Vakaların ve ölümlerin artış hızı, bugün de değişmedi (Son 4 gündür sabit). Yine en kayda değer gelişme, iyileşme oranının (%9.55) önemli ölçüde artması oldu.

S&P yeni tip koronavirüs salgınının etkisiyle, daha önce yüzde 1,3 küçülmesi beklenen ABD ekonomisinin bu yıl yüzde 5,3 daralacağını öngördü. Kurulardan yapılan açıklamada salgınla mücadeleye yönelik önlemler kapsamında, nüfusun %90'dan fazlası için "evde kal" çağrısında bulunulduğuna ve ülkedeki ekonomik faaliyetin durduğuna dikkat çekildi. Ülke ekonomisine ilişkin görünümün kötüleştiğine işaret edilen açıklamada, Mart ayında yapılan tahminlere göre %1,3 küçülmesi öngörülen ABD ekonomisinin, 2020'de %5,3 daralmasının beklendiği kaydedildi. Oluşacak resesyonun ekonomik faaliyeti %11,8 azaltmasının beklendiği ve bunun 2008-2009 Küresel Finansal Kriz dönemindeki ekonomik faaliyette görülen azalmanın neredeyse 3 katı olduğu aktarıldı. Koronavirüsün vurduğu ABD'de işsizlik maaşı başvuruları 11 Nisan'da sona eren haftada 5.24 milyon oldu. Böylece koronavirüs salgınının etkilerinin artmaya başladığı bir ayda toplam başvurular 21 milyonu aştı. Fakat son üç haftaya baktığımızda başvuru sayılarında gerileme olduğu da göze çarpıyor.

Yurtiçinde dün döviz tevdiat hesaplarındaki sonuçlar takip edildi. 10 Nisan haftasında yurt içi yerleşiklerin yabancı para mevduatları önceki haftaya göre 0,93 milyar USD arttı ve 195,08 milyar USD oldu. Gerçek kişilerin mevduatı 0,42 milyar USD artarak 118,76 milyar USD; tüzel kişilerin mevduatı 0,52 milyar USD artarak 76,32 milyar USD oldu. Ayrıca TCMB'nin 10 Nisan haftasında Altın ve net uluslararası döviz toplamı önceki haftaya göre 0,72 milyar USD arttı ve 59,17 milyar USD oldu. Altın 1,57 milyar USD artarak 32,87 milyar USD; net uluslararası döviz 0,84 milyar USD azalarak 26,30 milyar USD oldu.

Dün ABD'de endeksler gelen olumsuz verilerle gün içinde satışa yönelse de devamında ekonominin yeniden faaliyete geçeceğine dair beklentilerin ağır basmasıyla pozitif tarafta tamamladı. Avrupa borsaları ise İtalya, İspanya ve Almanya gibi ülkelerin yeni tip koronavirüs tedbirlerini gevşetmeye başlamasının etkisiyle Fransa hariç günü yükselişle tamamladı. Bu sabah Çin'de ilk çeyrek GSYH -9,8% ile beklentilere göre çok az daha iyi açıklandı. Perakende satışlar %15,8 ile beklentilere göre daha fazla düştü. Sabit varlık yatırımları ise %16,1 düzeyinde daraldı. Bu sabah fiyatlara baktığımızda ABD vadeli ve Asya'da endeksler %2-3 civarı artıda seyrediyor.



EUR/USD



Destekler:
1,0810 / 1,0770 / 1,0740

Dirençler:
1,0870 / 1,1920 / 1,0960



USD/TRY



Destekler:
6,9300 / 6,9150 / 6,9000

Dirençler:
6,9650 / 6,9800 / 7,0000



ALTIN



Destekler:
1712 / 1707 / 1695

Dirençler:
1725 / 1737 / 1748



USD/TRY

17 Nisan 2020



Teknik Analiz:

Teknik olarak incelediğimizde, Dolar'ın 6,95 seviyesinde belirleyici olmaya devam ettiği gözlemlendi. Gelebilecek alımlar ile birlikte kurdaki eğilimin yukarı yönlü hareketine devam etmesi durumunda 6,965, 6,98 ve 7,00 seviyeleri takip edilmesi gereken önemli direnç seviyeleridir. Gelebilecek olası satışlar ile kurdaki eğilimin aşağı yönlü hareketinde ise 6,93, 6,9150 ve 6,90 destek seviyeleri takip edilebilir.

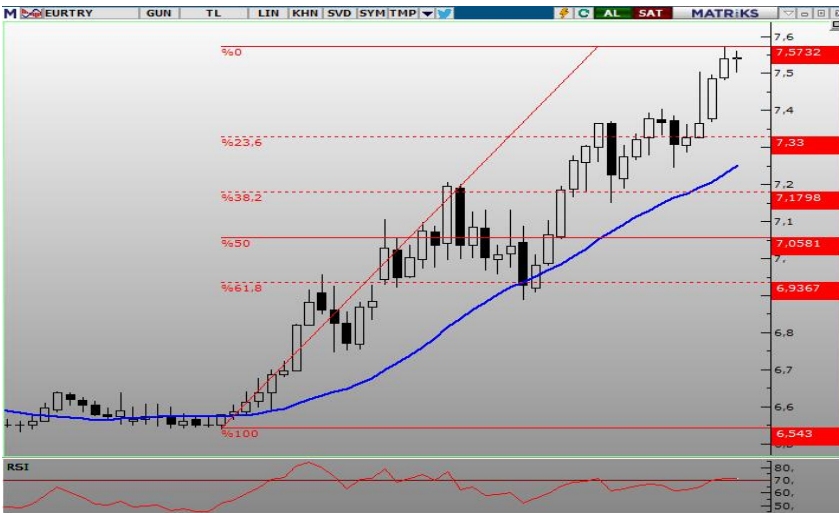
Günün Gelişmeleri:

Hafta başında gününde ABD'de nispeten zayıf ekonomik veri akışı devam ederken, Türkiye Cumhuriyet Merkez Bankası tarafından Şubat 2020 dönemine ilişkin ödemeler dengesi 1.23 milyar dolar açık verdi. Türkiye İstatistik Kurumu verilerine göre şubat ayına ilişkin sanayi üretim endeksi ise aylık yüzde 1.2, yıllık yüzde 7.5 arttı. Sağlık Bakanı Fahrettin Koca dün, Türkiye'deki toplam vakanın 74 bin 193, can kaybının ise 1643 olduğunu açıkladı. Küresel piyasalarda korona virüsün yıkıcı etkileri devam ederken gün sonunda takip edilen gelişmeler ile birlikte kurun yukarı yönlü hareketini sürdürdüğü izlendi.



EUR/TRY

17 Nisan 2020



Teknik Analiz:

Teknik olarak incelediğimizde, çaprazın 7,55 seviyesinde belirleyici olmaya devam ettiği gözlemlendi. 7,50 destek seviyesinin üzerinde kaldığı sürece yukarı doğru eğilimin devam etmesi durumunda sırası ile 7,58, 7,60 ve 7,62 seviyeleri takip edilmesi gereken önemli direnç seviyeleridir. Gelebilecek olası satışlar ile kurdaki eğilimin aşağı yönlü olmasında ise 7,50, 7,50 ve 7,48 destek seviyeleri takip edilebilir.

Günün Gelişmeleri:

Hafta başında gününde Euro Bölgesi'nde Paskalya Bayramı tatili sürerken, Türkiye Cumhuriyet Merkez Bankası tarafından Şubat 2020 dönemine ilişkin ödemeler dengesi 1.23 milyar dolar açık verdi. Türkiye İstatistik Kurumu verilerine göre şubat ayına ilişkin sanayi üretim endeksi ise aylık yüzde 1.2, yıllık yüzde 7.5 arttı. Sağlık Bakanı Fahrettin Koca, Türkiye'deki toplam vakanın 74 bin 193, can kaybının ise 1643 olduğunu açıkladı. Dün Avrupa tarafında açıklanan Almanya enflasyon verisi ile Euro bölgesi sanayi üretimi verisi beklentilere paralel gelirken TL'deki değer kaybı ve kurdaki yükseliş devam etti.



EUR/USD

17 Nisan 2020



Teknik Analiz:

Teknik olarak incelediğimizde, paritenin 1,0840 seviyesinde belirleyici olmaya devam ettiği gözlemlendi. Paritenin bu seviye altında kalmaya devam etmesi durumunda sırası ile 1,0810, 1,0770 ve 1,0740 seviyeleri takip edilmesi gereken önemli destek seviyeleridir. Paritenin yukarı yönlü harekete geçilmesi durumunda ise 1,0870, 1,0910 ve 1,0940 direnç seviyeleri takip edilebilir.

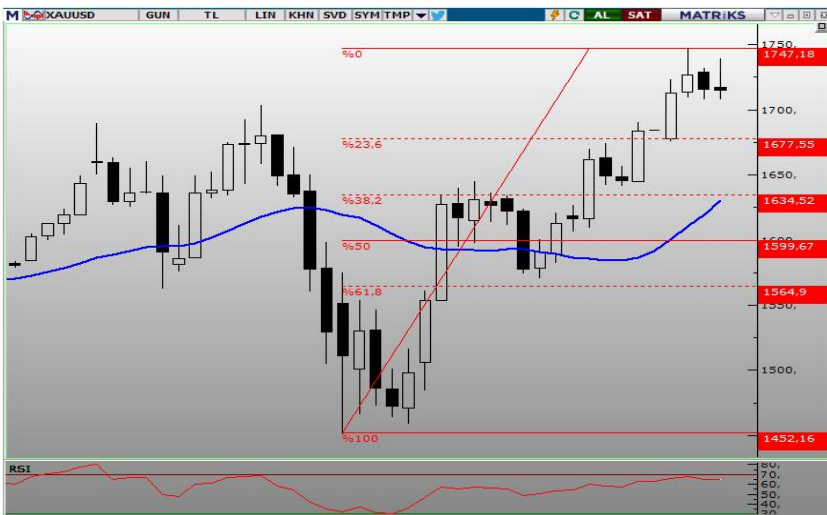
Günün Gelişmeleri

Hafta başında Euro Bölgesi'nde Paskalya Bayramı tatili sürerken, ABD'de ise nispeten zayıf veri akışı hakim idi. Dolar tarafında, Fed'in kredilerde 2.3 trilyon dolar için yeni adımlar atması ve Fed Başkanı Powell, Fed'in ABD ekonomisinin güçlenmesini sağlamak için etkili hareket edeceği açıklamalarının etkisi ile korona virüsün yıkıcı etkileri devam ederken, gün sonunda partinin aşağı yönlü hareketini sürdürdüğü takip edildi. Dün ise Avrupa tarafında açıklanan Almanya enflasyon verisi ile Euro bölgesi sanayi üretimi verisi beklentilere paralel gelirken ABD tarafında ise İşsizlik Haklarından Yararlanma Başvuruları ve Philadelphia Fed İmalat Endeksi verileri açıklandı. Beklentilerin üzerinde gerileyen Philadelphia Fed İmalat Endeksi ile paritede geri çekilmenin hızlandığı izlendi.



ONS ALTIN

17 Nisan 2020



Teknik Analiz:

Teknik olarak incelediğimizde, Ons Altın'ın 1715 Dolar seviyesinde belirleyici olmaya devam ettiği gözlemlendi. Artan talep ile Ons Altın'ın yukarı yönlü hareketine devam etmesi durumunda sırası ile 1725, 1738 ve 1747 seviyeleri takip edilmesi gereken önemli direnç seviyeleridir. Olası bir aşağı yönlü harekete geçiş durumunda ise 1712, 1707 ve 1695 destek seviyeleri kısa vadede takip edilebilir.

Günün Gelişmeleri:

Geçtiğimiz işlem haftasında 1650 dolar seviyelerinden başladığı yükselişle bu hafta içerisinde 1748 dolara kadar yükselen Ons Altın'da kar satışları ile geri çekilme yaşanıyor. Aralık 2012'den beri en yüksek seviyesine yükselen Ons Altın'da önde gelen borsa endekslerindeki keskin düşüşlerle görülen piyasalardaki riskten kaçınma hissiyatı ve takip edilen gelişmeler ile birlikte yukarı yönlü hareketini sürdürdüğü görülebilir. Yükselişine devam eden Altın direnç seviyelerini geçmekte zorlanıyor. Altın'ın yükselişine devam etmesi için direnç seviyelerini üzerinde kalıcılık sağlaması gerekiyor.



GBP/USD

17 Nisan 2020



Teknik Analiz:

Teknik olarak incelediğimizde, GBP/USD paritesinin 1,2450 seviyesinde belirleyici olmaya devam ettiği gözlemlendi. 1,2380 destek seviyesinin üzerinde kaldığı sürece gelebilecek alımlar ile paritedeki yukarı yönlü eğilimin devam etmesi durumunda 1,2480, 1,2520 ve 1,2560 takip edilmesi gereken önemli direnç seviyeleridir. Gelebilecek olası satışlar ile paritedeki eğilimin aşağı yönlü hareketinde ise 1,2380, 1,2350 ve 1,2310 destek seviyeleri takip edilmelidir

Günün Gelişmeleri:

Hafta başında işlem gününde Birleşik Krallık'ta zayıf veri akışı devam ederken ABD'de ise nispeten zayıf veri akışı hakim idi. Dolar tarafında, Fed'in kredilerde 2.3 trilyon dolar için yeni adımlar atması ve Fed Başkanı Powell, Fed'in ABD ekonomisinin güçlenmesini sağlamak için etkili hareket edeceği açıklamaları sonrası dolar küresel bazda önce geri çekildi sonrasında ise değer kazanımını sürdürdü. Dün ABD tarafında İşsizlik Haklarından Yararlanma Başvuruları ve Philadelphia Fed İmalat Endeksi verileri açıklandı. Beklentilerin üzerinde gerileyen Philadelphia Fed İmalat Endeksi ile paritede geri çekilmenin hızlandığı izlendi.



USD/JPY

17 Nisan 2020



Teknik Analiz:

Teknik olarak incelediğimizde, USD/JPY paritesinin 107,70 seviyesinde belirleyici olmaya devam ettiği gözlemlendi. 108,00 direnç seviyesinin altında kaldığı sürece aşağı yönlü eğilimin devam etmesi durumunda sırası ile 107,40, 107,10 ve 106,80 seviyeleri takip edilmesi gereken önemli destek seviyeleridir. Gelebilecek olası alımlar ile paritedeki eğilimin yukarı yönlü olması durumunda ise 108,00, 108,40 ve 108,80 direnç seviyeleri takip edilebilir.

Günün Gelişmeleri:

Haftanın ilk işlem gününde Japonya ve ABD'de nispeten zayıf ekonomik veri akışı devam ederken, geçtiğimiz hafta açıklanan ekonomik veriler ve Fed teşvikleri dolar üzerindeki etkileri takip edilmeye devam edildi. Haftanın ilk iki gününde küresel piyasalarda korona virüs endişelerinden dolayı risk iştahının düşmesiyle birlikte dolar yen karşısında gerilemeye devam ederken sonrasında gelen tepki alımları ile yükselişlerde gördük. Dün ABD tarafında açıklanan İşsizlik Haklarından Yararlanma Başvuruları ve Philadelphia Fed İmalat Endeksi verileri takip ettik. Bugün ise Japonya tarafında açıklanacak sanayi üretimi verisini takip edeceğiz.



PETROL WTİ

17 Nisan 2020



Teknik Analiz:

Teknik olarak incelediğimizde, Ham Petrolün 19,50 Dolar seviyesinde belirleyici olmaya devam ettiği gözlemlendi. 19,20 destek seviyesinin üzerinde kaldığı sürece gelebilecek alımlar ile Ham Petrol'deki yukarı yönlü eğilimin devam etmesi durumunda 19,50, 19,80 ve 20,20 takip edilmesi gereken önemli direnç seviyeleridir. Gelebilecek olası satışlar ile eğilimin aşağı yönlü hareketinde ise 19,00, 18,40 ve 17,70 destek seviyeleri takip edilebilir.

Günün Gelişmeleri:

Petrol İhraç Eden Ülkeler Örgütü ve OPEC dışı petrol üreticisi ülkelerin tarihi üretim kısıntısı anlaşmasına rağmen petrolde aşağı yönlü hareket devam ediyor. Bu gerilemede ABD Enerji Enformasyon İdaresi'nin (EIA), ülkedeki ticari ham petrol stoklarının geçen hafta 19,2 milyon varil (yüzde 4) artışla 503,6 milyon varile yükseldiğini açıklaması etkili oldu. Piyasa beklentisi stokların 11,7 milyon varil artacağı yönündeydi. EIA'nın Nisan 2020 Kısa Dönem Enerji Görünümü Raporu'na göre ise ülkenin günlük ortalama ham petrol üretiminin bu yıl 11,8 milyon varil olması bekleniyor. Doların küresel piyasalarda güç kazanmasının petrol fiyatlarının düşüşünde etkili olduğunu görüyoruz.



GÜMÜŞ

17 Nisan 2020



Teknik Analiz:

Teknik olarak incelediğimizde, Gümüş'ün 15,50 Dolar seviyesinde belirleyici olmaya devam ettiği gözlemlendi. 15,30 destek seviyesinin üzerinde kaldığı sürece gelebilecek alımlar ile yukarı yönlü eğilimin devam etmesi durumunda 15,90, 16,20 ve 16,50 takip edilmesi gereken önemli direnç seviyeleridir. Gelebilecek olası satışlar ile Gümüş'teki eğilimin aşağı yönlü hareketinde ise 15,30, 15,00 ve 14,70 destek seviyeleri takip edilmelidir.

Günün Gelişmeleri:

Hafta başında önde gelen borsa endekslerindeki keskin düşüşlerle görülen piyasalardaki riskten kaçınma hissiyatı, güvenli liman talebindeki atışa rağmen ABD on yıllık Tahvil faizlerinde gözlenen pozitif seyir ile birlikte Gümüş'ün gün sonunda yatay hareketini sürdürdüğü takip edildi. Dün yatay hareketten biraz olsun çıkarak yükselişe geçen gümüşte güvenli varlık talebindeki artış ile yükselişin devam ettiğini görebiliriz. Ayrıca destek seviyeleri üzerinde kalması da gümüşün yükselişini destekleyebilir.

TEKNİK SEVİYELER	USD/TRY	EUR/TRY	EUR/USD	ALTIN	GBP/USD	USD/JPY	PETROL	GÜMÜŞ
DİRENÇ 3								
DİRENÇ 2								
DİRENÇ 1								
PİVOT								
DESTEK 1								
DESTEK 2								
DESTEK 3								

EKONOMİK TAKVİM

ZAMAN	ÜLKE	ÖNEM	VERİ	BEKLENTİ	ÖNCEKİ	PERİYOT
12:00	Euro Bölgesi	***	TÜFE	0,7%	0,7%	Mart

AHLATCI YATIRIM ARAŞTIRMA DEPARTMANI TARAFINDAN HAZIRLANMIŞTIR.
BİZİ SEÇTİĞİNİZ İÇİN TEŞEKKÜRLER.

Hazırlayanlar;

Bariş ÜRKÜN

Tonguç Erbaş

Araştırma Müdürü

Genel Müdür Yardımcısı

2019 4.Çeyrek Müşteri K/Z Dağılımı: %38.24 Karda / %61.76 Zararda



/ahlatciyatirim

www.ahlatciyatirim.com.tr

İSTANBUL / Genel Müdürlük Merkez Ofis

Ahlatcı Yatırım Menkul Değerler A.Ş.

Maslak Mh. Taşyoncası Sk. T4 A Blok, Kat: -1 NO: 256

34485 Sarıyer/İstanbul

Tel: 444 0 968 / 0850 450 00 66

Fax: +90 212 290 21 41

Whatsapp: +90 539 769 63 84

Mail: info@ahlatciyatirim.com.tr

Mersis No: 0010056453000026

ÇORUM / Şube

Ahlatcı Yatırım Menkul Değerler A.Ş.

Eğridere Çarşısı No: 17

Merkez/Çorum

Tel: +90 364 211 10 19

Fax: +90 212 290 21 41

Whatsapp: +90 539 769 63 84

Mail: info@ahlatciyatirim.com.tr