



PIYASALARDAKİ RİSK ALGILAMASI HENÜZ TAM GEÇMİŞ DEĞİL...

Her gün olduğu gibi dün de takip ettiğimiz koronavirüs toplam vaka sayısı 1.9 milyonu aştı ve 2 milyona yaklaştı. ABD'de toplam vaka sayısı 582 bine ulaştı ve diğer ülkelerle arayı hızlı bir şekilde aşmaya devam etti. Dün itibarıyla ABD'de 1.309 kişi hayatını kaybetti. Toplam yeni vaka sayısı ise 21.765 kişi oldu. İtalya'da yeni vaka sayısı 3.153 kişi ile düşüş eğilimine devam etti. İtalya'da yoğun bakıma alınan hasta sayısı günden güne düşüyor. Fakat hayatını kaybeden kişi sayısı dün 566 kişi ile yine yüksek kalmaya devam etti. İspanya'da ise salgın nispeten yavaşlamış görünüyor. Almanya'da ise durum kontrol altında. Türkiye'ye baktığımızda ise dün 4.093 yeni vaka açıklandı. Test sayısı 34.456 kişi olurken hayatını kaybeden kişi sayısı maalesef 98 oldu. Pozitif vaka 2.kez hem oransal, hem de sayısal olarak düne göre azaldı. Günlükteki oran 3 hafta önceki orana geriledi. Ölüm oranı ve ölümlerin artma hızı değişmedi. İyileşme oranı %6,48 ile artmaya devam etti ancak entübe ve yoğun bakım oranı düne göre biraz artış gösterdi. Cumhurbaşkanı Recep Tayyip Erdoğan dünkü konuşmasında "17-19 Nisan tarihlerinde de sokağa çıkma yasağı olacak" açıklamasını yaptı.

Türkiye Cumhuriyet Merkez Bankası (TCMB) tarafından Şubat 2020 dönemine ilişkin ödemeler dengesi verileri açıklandı. Buna göre Türkiye'nin cari işlemler hesabı Şubat'ta 1.23 milyar dolar açık verdi. Ocak ayına ilişkin 1.80 milyar dolarlık cari açık verisi 1.61 milyar dolara revize edildi. Cumhurbaşkanı Recep Tayyip Erdoğan, "17-19 Nisan tarihlerinde de sokağa çıkma yasağı olacak" açıklamasını yaptı. Cumhurbaşkanı Erdoğan, "Salgınla mücadele kapsamında hafta sonları sokağa çıkma yasağını önümüzdeki dönemde de ihtiyaç duyuldukça sürdürme kararı aldık. Yasağın açıklandığı ilk saatlerde kimi yerlerde yaşanan gereksiz kargaşanın bir daha tekrar etmemesi için gereken tedbirleri alacağız." ifadelerini kullandı. Sanayi üretimi ise Şubat ayında yıllık bazda %7.5, aylık bazda ise %1.2 artış gösterdi. Bu veri Şubat ayını yansıttığı için koronavirüs ile ilgili gelişmeleri kapsamıyor. Bu nedenle Mart ayında virüsün olumsuz etkisini sanayi üretiminde göreceğiz.

ABD Başkanı Donald Trump, sosyal paylaşım platformu Twitter yoluyla yaptığı açıklamada, OPEC + koalisyonunun istediği üretim kısıntısı miktarının genel olarak sözü edilen 10 milyon varil değil 20 milyon varil olduğunu kaydetti. Trump, "Eğer buna yakın bir indirim olursa ve dünya Kovid-19 felaketinden tekrar işe dönerse, enerji sektörü tekrar güçlü olacak, şimdilerde beklenenden çok daha hızlı" dedi. Trump anlaşma konusunda çalışan tüm taraflara, "özellikle Rusya ve Suudi Arabistan'a" teşekkür etti.

Dün ABD'de endeksler koronavirüs salgını nedeniyle devam eden belirsizlik ve bunun yatırımcılarda yarattığı tedirginlik ile açıklanmaya başlanacak şirket kârlarının yatırımcılar tarafından beklemeye almasıyla anlayışıyla karışık seyrile kapandı. Virüs salgınının ABD'yi çok ciddi oranda vurmasıyla çok sayıda şirketin bilançolarında önemli etkilenmeler bekleniyor. Bu durum ise fiyatlamalara yansıyor. Bu bağlamda Dow Jones endeksi, 300 puanın üzerinde değer kaybetti ve yüzde 1,3 azalışla 23.413,04 puana geriledi. S&P 500 endeksi yüzde 1,04 azalışla 2.760,88 puana düşerken, Nasdaq endeksi yüzde 0,5 artışla 8.192,42 puana yükseldi. Bu sabah ABD vadeli ve Asya borsalarında %1'in üzerinde yükselişlerin yaşandığı gözleniyor. Piyasalarda virüsün hızının pik noktaya ulaştığı beklentileri riskli varlıklar üzerinde pozitif hareketler yaratıyor. Fakat bugün itibarıyla gelmeye başlayacak bilançolar görünümü değiştirecek mi yakından izlenecek. Bugün ABD'de Wells Fargo ve JP Morgan bilançoları virüs etkisinin ne olduğuna dair ipuçlarını verecek.



EUR/USD



Destekler:
1,0900 / 1,0870 / 1,0840

Dirençler:
1,0970 / 1,1000 / 1,1040



USD/TRY



Destekler:
6,6520 / 6,6240 / 6,6060

Dirençler:
6,6980 / 6,7150 / 6,7320



ALTIN



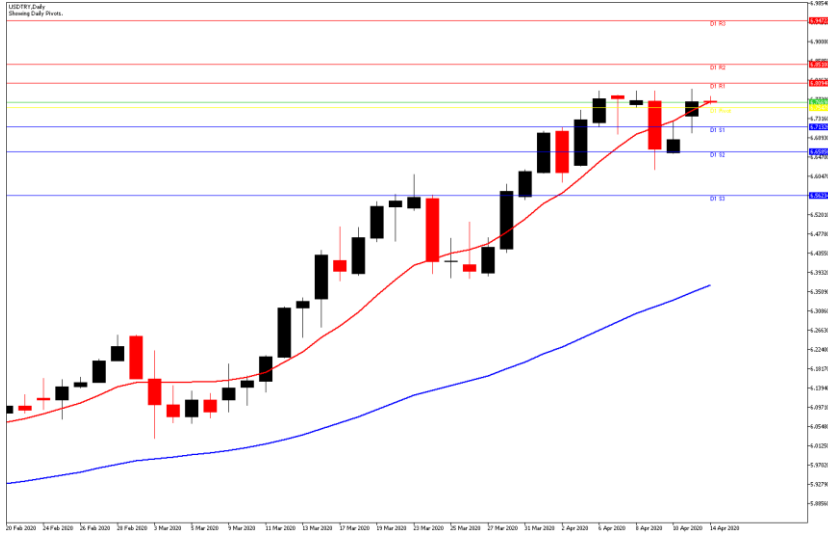
Destekler:
1708 / 1700 / 1690

Dirençler:
1725 / 1738 / 1747



USD/TRY

14 Nisan 2020



Teknik Analiz:

Teknik olarak incelediğimizde, Dolar'ın 6,76 seviyesinde belirleyici olmaya devam ettiği gözlemlendi. Gelebilecek alımlar ile birlikte kurdaki eğilimin yukarı yönlü hareketine devam etmesi durumunda 6,79, 6,82 ve 6,85 seviyeleri takip edilmesi gereken önemli direnç seviyeleridir. Gelebilecek olası satışlar ile kurdaki eğilimin aşağı yönlü hareketinde ise 6,73, 6,70 ve 6,68 destek seviyeleri takip edilebilir.

Günün Gelişmeleri:

Haftanın ilk işlem gününde ABD'de nispeten zayıf ekonomik veri akışı devam ederken, Türkiye Cumhuriyet Merkez Bankası tarafından Şubat 2020 dönemine ilişkin ödemeler dengesi 1.23 milyar dolar açık verdi. Türkiye İstatistik Kurumu verilerine göre şubat ayına ilişkin sanayi üretim endeksi ise aylık yüzde 1.2, yıllık yüzde 7.5 arttı. Sağlık Bakanı Fahrettin Koca dün, Türkiye'deki toplam vakanın 61 bin 49, can kaybının ise 1296 olduğunu açıkladı. Küresel piyasalarda korona virüsün yıkıcı etkileri devam ederken gün sonunda takip edilen gelişmeler ile birlikte kurun yukarı yönlü hareketini sürdürdüğü izlendi.



EUR/TRY

14 Nisan 2020



Teknik Analiz:

Teknik olarak incelediğimizde, çaprazın 7,40 seviyesinde belirleyici olmaya devam ettiği gözlemlendi. 7,35 destek seviyesinin üzerinde kaldığı sürece yukarı doğru eğilimin devam etmesi durumunda sırası ile 7,42, 7,45 ve 7,48 seviyeleri takip edilmesi gereken önemli direnç seviyeleridir. Gelebilecek olası satışlar ile kurdaki eğilimin aşağı yönlü olmasında ise 7,37, 7,34 ve 7,32 destek seviyeleri takip edilebilir.

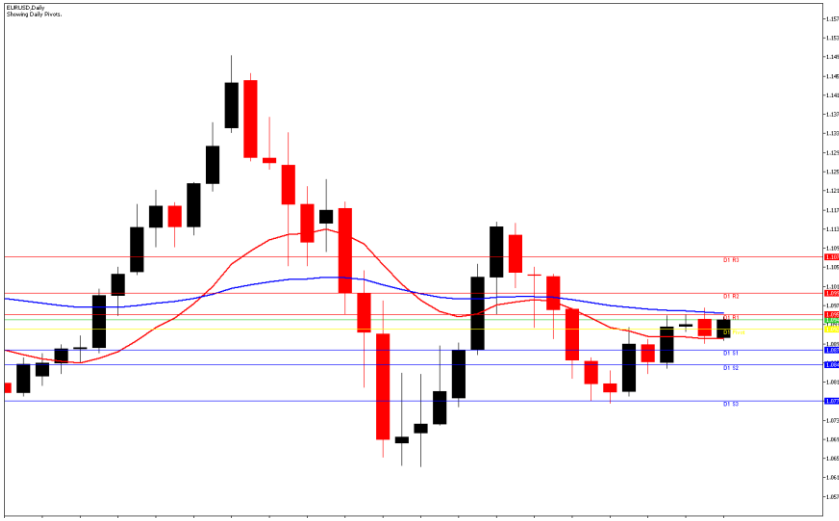
Günün Gelişmeleri:

Haftanın ilk işlem gününde Euro Bölgesi'nde Paskalya Bayramı tatili sürerken, Türkiye Cumhuriyet Merkez Bankası tarafından Şubat 2020 dönemine ilişkin ödemeler dengesi 1.23 milyar dolar açık verdi. Türkiye İstatistik Kurumu verilerine göre şubat ayına ilişkin sanayi üretim endeksi ise aylık yüzde 1.2, yıllık yüzde 7.5 arttı. Gün sonunda, küresel piyasalarda salgının yıkıcı etkileri ve açıklanan veriler ile birlikte çaprazın yukarı yönlü hareketini sürdürdüğü izlendi. Sağlık Bakanı Fahrettin Koca, Türkiye'deki toplam vakanın 61 bin 49, can kaybının ise 1296 olduğunu açıkladı.



EUR/USD

14 Nisan 2020



Günün Gelişmeleri:

Haftanın ilk işlem gününde Euro Bölgesi'nde Paskalya Bayramı tatili sürerken, ABD'de ise nispeten zayıf veri akışı hakim idi. Dolar tarafında, Fed'in kredilerde 2.3 trilyon dolar için yeni adımlar atması ve Fed Başkanı Powell, Fed'in ABD ekonomisinin güçlenmesini sağlamak için etkili hareket edeceği açıklamalarının etkisi ile koronavirüsün yıkıcı etkileri devam ederken, gün sonunda paritenin aşağı yönlü hareketini sürdürdüğü takip edildi.

Teknik Analiz:

Teknik olarak incelediğimizde, paritenin 1,0940 seviyesinde belirleyici olmaya devam ettiği gözlemlendi. 1,0975 direnç seviyesinin altında kalmaya devam etmesi durumunda sırası ile 1,0910, 1,0880 ve 1,0850 seviyeleri takip edilmesi gereken önemli destek seviyeleridir. Paritenin yukarı yönlü harekete geçilmesi durumunda ise 1,0975, 1,1010 ve 1,1040 direnç seviyeleri takip edilebilir.



ONS ALTIN

14 Nisan 2020



Günün Gelişmeleri:

Haftanın ilk işlem gününde piyasalardaki güvenli liman talebinin artması üzerine Ons Altın'ın 1722 Dolar seviyesini test ederek, Aralık 2012'den beri en yüksek seviyesine yükseldiği gözlemlendi. Gün sonunda önde gelen borsa endekslerindeki keskin düşüşlerle görülen piyasalardaki riskten kaçınma hissiyatı ve takip edilen gelişmeler ile birlikte Altın'ın yukarı yönlü hareketini sürdürdüğü gözlemlendi.

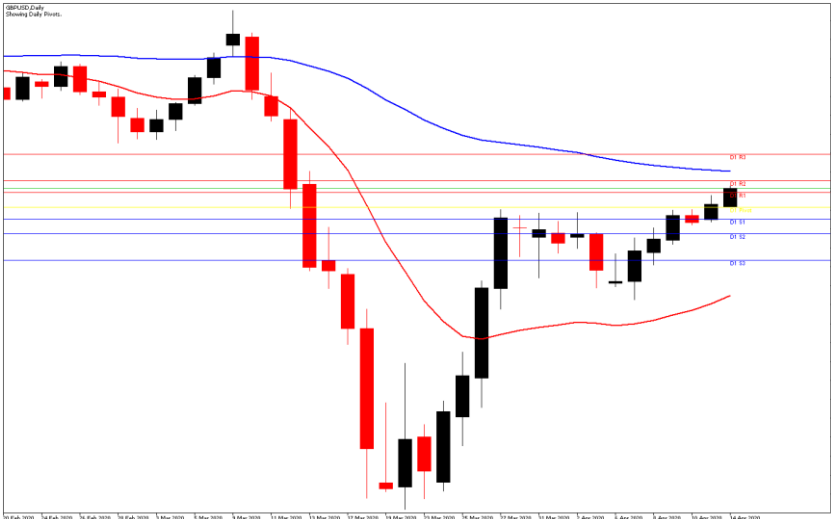
Teknik Analiz:

Teknik olarak incelediğimizde, Ons Altın'ın 1716 Dolar seviyesinde belirleyici olmaya devam ettiği gözlemlendi. Artan talep ile Ons Altın'ın yukarı yönlü hareketine devam etmesi durumunda sırası ile 1725, 1738 ve 1747 seviyeleri takip edilmesi gereken önemli direnç seviyeleridir. Olası bir aşağı yönlü harekete geçiş durumunda ise 1708, 1700 ve 1690 destek seviyeleri kısa vadede takip edilebilir.



GBP/USD

14 Nisan 2020



Teknik Analiz:

Teknik olarak incelediğimizde, GBP/USD paritesinin 1,2560 seviyesinde belirleyici olmaya devam ettiği gözlemlendi. 1,25 destek seviyesinin üzerinde kaldığı sürece gelebilecek alımlar ile paritedeki yukarı yönlü eğilimin devam etmesi durumunda 1,2620, 1,2680 ve 1,2740 takip edilmesi gereken önemli direnç seviyeleridir. Gelebilecek olası satışlar ile paritedeki eğilimin aşağı yönlü hareketinde ise 1,25, 1,2440 ve 1,2380 destek seviyeleri takip edilmelidir.

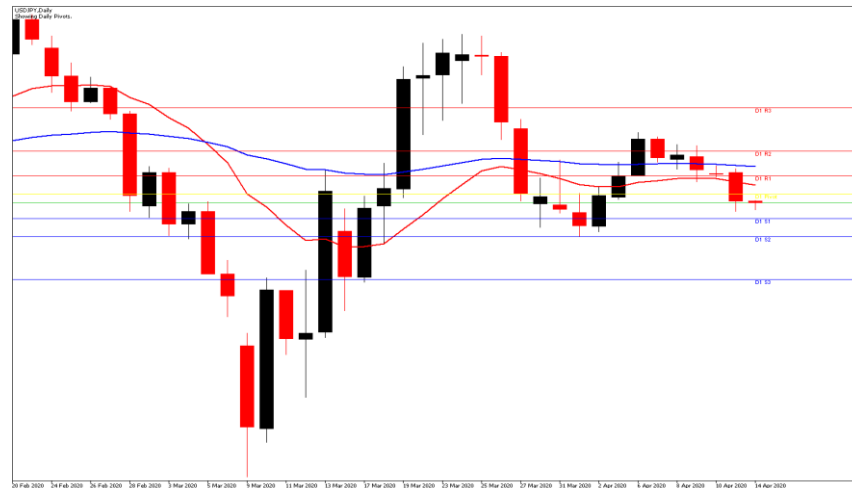
Günün Gelişmeleri:

Haftanın ilk işlem gününde Birleşik Krallık'ta zayıf veri akışı devam ederken, Paskalya Bayramı tatili sürerken, ABD'de ise nispeten zayıf veri akışı hakim idi. Dolar tarafında, Fed'in kredilerde 2.3 trilyon dolar için yeni adımlar atması ve Fed Başkanı Powell, Fed'in ABD ekonomisinin güçlenmesini sağlamak için etkili hareket edeceği açıklamalarının etkisi ile koronavirüsün yıkıcı etkileri devam ederken, gün sonunda Paskalya tatili nedeniyle gelen düşük işlem hacmi üzerine partinin yukarı yönlü sınırlı hareketini sürdürdüğü takip edildi.



USD/JPY

14 Nisan 2020



Teknik Analiz:

Teknik olarak incelediğimizde, USD/JPY paritesinin 107,70 seviyesinde belirleyici olmaya devam ettiği gözlemlendi. 108,00 direnç seviyesinin altında kaldığı sürece aşağı yönlü eğilimin devam etmesi durumunda sırası ile 107,40, 107,00 ve 106,80 seviyeleri takip edilmesi gereken önemli destek seviyeleridir. Gelebilecek olası alımlar ile paritedeki eğilimin yukarı yönlü olması durumunda ise 108,00, 108,30 ve 108,50 direnç seviyeleri takip edilebilir.

Günün Gelişmeleri:

Haftanın ilk işlem gününde Japonya ve ABD'de nispeten zayıf ekonomik veri akışı devam ederken, geçtiğimiz hafta açıklanan ekonomik veriler ve Fed teşvikleri Dolar üzerindeki etkileri takip edilmeye devam edildi. Gün içerisinde küresel piyasalarda koronavirüs endişelerinden dolayı risk iştahının düşmesiyle birlikte dolar yen karşısında gerilediği gözlemlendi.



PETROL WTI

14 Nisan 2020



Teknik Analiz:

Teknik olarak incelediğimizde, Ham Petrolün 23,00 Dolar seviyesinde belirleyici olmaya devam ettiği gözlemlendi. 22,00 destek seviyesinin üzerinde kaldığı sürece gelebilecek alımlar ile Ham Petrol'deki yukarı yönlü eğilimin devam etmesi durumunda 24,00, 25,20 ve 26,40 takip edilmesi gereken önemli direnç seviyeleridir. Gelebilecek olası satışlar ile eğilimin aşağı yönlü hareketinde ise 22,00, 21,00 ve 19,90 destek seviyeleri takip edilebilir.

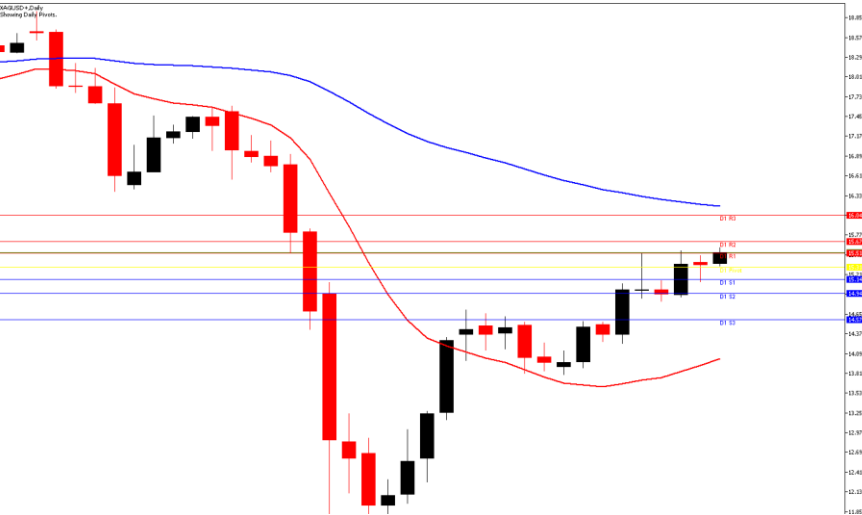
Günün Gelişmeleri:

Haftanın üçüncü işlem gününde erken saatlerde sert dalgalandıktan sonra, Petrol İhraç Eden Ülkeler Örgütü ve OPEC dışı petrol üreticisi ülkelerin tarihi üretim kısıntısı anlaşmasının koronavirüsten dolayı çöken piyasaya istikrar kazandırmaya yetip yetmeyeceğine çevirmeleri ile birlikte yükseldiği gözlemlendi. Gün içerisinde ABD Başkanı Donald Trump, sosyal paylaşım platformu Twitter yoluyla yaptığı açıklamada, OPEC + koalisyonunun istediği üretim kısıntısı miktarının genel olarak sözü edilen 10 milyon varil değil 20 milyon varil olduğunu kaydederken, Petrol'ün yatay yönlü hareketini sürdürdüğü gözlemlendi.



GÜMÜŞ

14 Nisan 2020



Teknik Analiz:

Teknik olarak incelediğimizde, Gümüş'ün 15,50 Dolar seviyesinde belirleyici olmaya devam ettiği gözlemlendi. 15,20 destek seviyesinin üzerinde kaldığı sürece gelebilecek alımlar ile yukarı yönlü eğilimin devam etmesi durumunda 15,80, 16,00 ve 16,25 takip edilmesi gereken önemli direnç seviyeleridir. Gelebilecek olası satışlar ile Gümüş'teki eğilimin aşağı yönlü hareketinde ise 15,20, 14,90 ve 14,70 destek seviyeleri takip edilmelidir.

Günün Gelişmeleri:

Haftanın ilk işlem gününde önde gelen borsa endekslerindeki keskin düşüşlerle görülen piyasalardaki riskten kaçınma hissiyatı, güvenli liman talebindeki atışa rağmen ABD on yıllık Tahvil faizlerinde gözlenen pozitif seyir ile birlikte Gümüş'ün gün sonunda yatay hareketini sürdürdüğü takip edildi.

TEKNİK SEVİYELER	USD/TRY	EUR/TRY	EUR/USD	ALTIN	GBP/USD	USD/JPY	PETROL	GÜMÜŞ
DİRENÇ 3								
DİRENÇ 2								
DİRENÇ 1								
PİVOT								
DESTEK 1								
DESTEK 2								
DESTEK 3								

EKONOMİK TAKVİM

ZAMAN	ÜLKE	ÖNEM	VERİ	BEKLENTİ	ÖNCEKİ	PERİYOT

AHLATCI YATIRIM ARAŞTIRMA DEPARTMANI TARAFINDAN HAZIRLANMIŞTIR.
BİZİ SEÇTİĞİNİZ İÇİN TEŞEKKÜRLER.

Hazırlayanlar; Barış ÜRKÜN Araştırma Müdürü Tonguç Erbaş Genel Müdür Yardımcısı

2020 1.Çeyrek Müşteri K/Z Dağılımı: %15.91 Karda / %84.09 Zararda

[f](#) [i](#) [v](#) [t](#) [g+](#) /ahlatciyatirim www.ahlatciyatirim.com.tr

İSTANBUL / Genel Müdürlük Merkez Ofis
Ahlatcı Yatırım Menkul Değerler A.Ş.
Maslak Mh. Taşyoncası Sk. T4 A Blok, Kat: -1 NO: 256
34485 Sarıyer/İstanbul
Tel: 444 0 968 / 0850 450 00 66
Fax: +90 212 290 21 41
Whatsapp: +90 539 769 63 84
Mail: info@ahlatciyatirim.com.tr
Mersis No: 0010056453000026

ÇORUM / Şube
Ahlatcı Yatırım Menkul Değerler A.Ş.
Eğridere Çarşısı No: 17
Merkez/Çorum
Tel: +90 364 211 10 19
Fax: +90 212 290 21 41
Whatsapp: +90 539 769 63 84
Mail: info@ahlatciyatirim.com.tr

Burada yer alan yatırım bilgi, yorum ve tavsiyeler yatırım danışmanlığı kapsamında değildir. Yatırım danışmanlığı hizmeti, yetkili kuruluşlar tarafından kişilerin risk ve getiri tercihleri dikkate alınarak kişiye özel sunulmaktadır. Burada yer alan yorum ve tavsiyeler ise genel niteliktedir. Bu tavsiyeler mali durumunuz ile risk ve getiri tercihlerinize uygun olmayabilir. Bu nedenle, sadece burada yer alan bilgilere dayanarak yatırım kararı verilmesi beklentilerinize uygun sonuçlar doğurmayabilir.