



DÜNYA'NIN VİRÜSLE MÜCADELESİ DEVAM EDİYOR..

Dünya genelinde koronavirüs vaka sayısında son derece hızlı artış devam ediyor. Dün itibarıyla 900bin vaka sayısının üzerine geçilirken hayatını kaybedenlerin sayısı ise 46bini aştı. ABD salgınının merkez üssü haline gelirken buradaki toplam vaka sayısı 210bine yaklaştı. ABD koronavirüs konusunda S.O.S vermeye başladı denilebilir. Trump konuyla ilgili olarak virüsle mücadelenin uzun süreceğini, önlerindeki iki haftanın ise çok zorlu geçeceğini belirtmiş bu durum piyasalarca olumsuz algılanmıştı. Nitekim ABD'de endeksler dün yine sert satışlarla günü tamamladı. Dow Jones endeksi 1000 puana yakın değer kaybetti ve yüzde 4,44 azalışla 20.943,37 puana geriledi. S&P 500 endeksi ise yüzde 4,31 kayıpla 22.473,28 puana ve Nasdaq endeksi de yüzde 4,41 azalışla 67.360,58 puana düştü. Covid-19 salgınının ekonomilere verdiği tahribat gelen yeni verilerle kendisini yavaş yavaş göstermeye de başladı. ABD'de dün açıklanan ekonomik verilere de yansıdı. Ülkede, Tedarik Yönetim Enstitüsü (ISM) imalat sanayi endeksi, Kovid-19 salgını ve enerji piyasasındaki oynaklığın etkisiyle mart ayında 49,1 değerine düştü. ABD'de özel sektör istihdamı ise mart ayında 27 binlik azalış gösterdi. Ayrıca FED, aldığı yeni bir kararla koronavirüs salgınının yol açtığı ekonomik yavaşlama ile başa çıkma çabaları çerçevesinde büyük bankalar için kaldıraç kurallarını belirli bazı yatırımları kaldıraç hesabından muaf tutarak geçici olarak hafifletti.

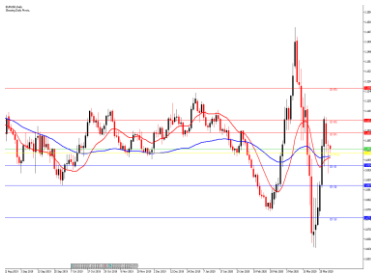
Uluslararası kredi derecelendirme kuruluşu Standard & Poor's (S&P), yeni tip koronavirüs (Kovid-19) salgınının, petrol fiyatlarındaki tarihi düşüşlerin ve piyasalardaki oynaklığın, dünya genelinde ülkelerin kredibilitesi için önemli bir baskı oluşturduğunu bildirdi. Kredi derecelendirme kuruluşundan yapılan açıklamada, Kovid-19 salgınına karşı alınan önlemlerin küresel ekonomiyi resesyona ittiğine ve ekonomideki ani durgunluğun borçlular için yoğun bir kredi baskısı getireceğine işaret edildi. Kredi koşullarının en az Büyük Finansal Kriz zamandaki kadar sıkıntılı olduğunun belirtildiği açıklamada, Çin'in mevcut krizden çıktığına ilişkin bazı işaretler gösterse de Avrupa ve ABD'nin salgın krizinde henüz zirveyi aşamadığı, salgının kırılğan yükselen piyasalardaki tam etkisinin de henüz görülmediği ifade edildi.

Avrupa Birliği (AB) Komisyonu Başkanı Ursula von der Leyen, Kovid-19 salgını nedeniyle birlik ülkelerinde istihdamı korumak için yeni ücret destek programı hazırladıklarını bildirdi. Von der Leyen, Twitter hesabından yaptığı paylaşımında, Kovid-19 krizi nedeniyle "SURE" adlı yeni bir ücret destek programı teklifinde bulunacaklarını açıkladı. Koronavirüs nedeniyle günlük hayatların dramatik biçimde değiştiğini anımsatan von der Leyen, "Milyonlarca insan işe gidememesine rağmen halen market alışverişi yapmak ve faturalarını ödemek, şirketler ise para kazanmamalarına rağmen çalışanlarına ödeme yapmak zorunda kalıyor." ifadelerini kullandı. Dün Avrupa borsalarında da yine Kovid-19 endişeleri hakimdi. Almanya'da DAX 30 endeksi günü yüzde 3,94 düşüşle 9.544,75, Fransa'da CAC 40 endeksi yüzde 4,30 azalarak 4.207,24, İtalya'da ise FTSE MIB 30 endeksi ise yüzde 2,97 değer kaybederek 16.544,97 seviyesinden günü tamamladı.

Bu sabah piyasalara baktığımızda ABD vadeliilerinin %1'in biraz üzerinde yükselişte olduğu görünüyor. Asya'da ise Japonya ve Hong Kong'ta satıcı seyir gözlenirken Çin'de hafif yükselişler dikkat çekiyor. Dolar/TL'de dün devam eden yükselişle 6.70 seviyesinin üzerinin test edildiği gözleniyor.



EUR/USD

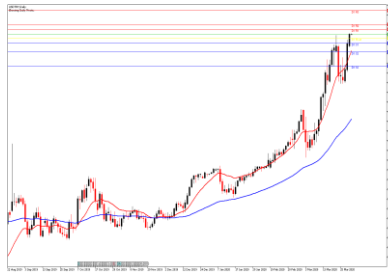


Destekler:
1,0910 / 1,0880 / 1,0850

Dirençler:
1,0975 / 1,1010 / 1,1040



USD/TRY

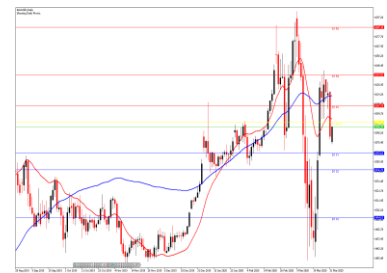


Destekler:
6,6810 / 6,6620 / 6,6480

Dirençler:
6,7320 / 6,7470 / 6,7750



ALTIN



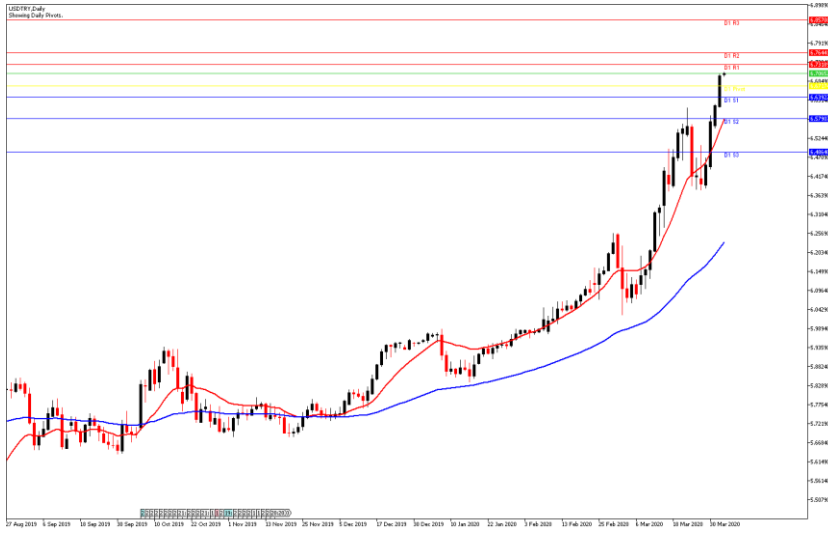
Destekler:
1578 / 1572 / 1564

Dirençler:
1590 / 1598 / 1606



USD/TRY

02 Nisan 2020



Teknik Analiz:

Teknik olarak incelediğimizde, Dolar'ın 6,70 seviyesinde belirleyici olmaya devam ettiği gözlemlendi. Gelebilecek alımlar ile birlikte kurdaki eğilimin yukarı yönlü hareketine devam etmesi durumunda 6,73, 6,76 ve 6,80 seviyeleri takip edilmesi gereken önemli direnç seviyeleridir. Gelebilecek olası satışlar ile kurdaki eğilimin aşağı yönlü hareketinde ise 6,67, 6,64 ve 6,61 destek seviyeleri takip edilebilir.

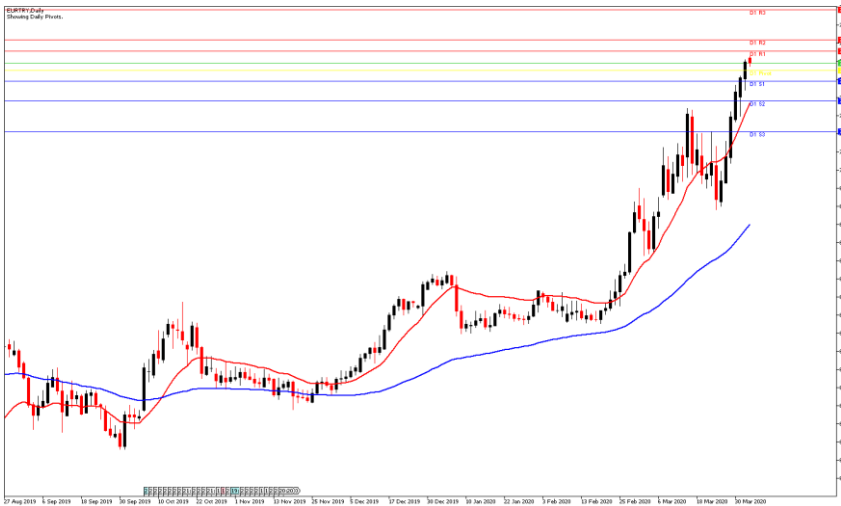
Günün Gelişmeleri:

Haftanın ikinci işlem gününde Türkiye dış ticaret dengesi Şubat'ta yüzde 72 artarak 1 milyar 733 milyon dolardan 2 milyar 981 milyon dolara yükseldi. ABD'de ise açıklanan Conference Board Tüketici Güveni koronavirüs endişeleriyle Mart ayında 132,6 seviyesinden 120'ye gerilemişti. Haftanın üçüncü işlem gününde İSO imalat PMI Endeksi Mart ayında 50 eşik seviyesinin altına gerileyerek 48,1 seviyesine geldi. ABD'de ise özel sektör istihdamı ayında 27 bin düşerken, ABD'de ISM imalat endeksi Mart'ta 49.1'e gerileyerek virüs etkisiyle sektörde daralma olduğuna işaret etti. Gün içerisinde, küresel piyasalarda yayılmakta olan virüsün etkileri yakından takip edilirken, açıklanan veriler ve takip edilen gelişmeler ile birlikte gün sonunda kurun yukarı yönlü hareketini sürdürdüğü izlendi. Sağlık Bakanı Fahrettin Koca, Türkiye'deki vaka sayısının 15 bin 679'a yükseldiğini ve 277. ölümün meydana geldiğini açıkladı.



EUR/TRY

02 Nisan 2020



Teknik Analiz:

Teknik olarak incelediğimizde, çaprazın 7,34 seviyesinde belirleyici olmaya devam ettiği gözlemlendi. 7,32 destek seviyesinin üzerinde kaldığı sürece yukarı doğru eğilimin devam etmesi durumunda sırası ile 7,37, 7,40 ve 7,43 seviyeleri takip edilmesi gereken önemli direnç seviyeleridir. Gelebilecek olası satışlar ile kurdaki eğilimin aşağı yönlü olmasında ise 7,32, 7,29 ve 7,26 destek seviyeleri takip edilebilir.

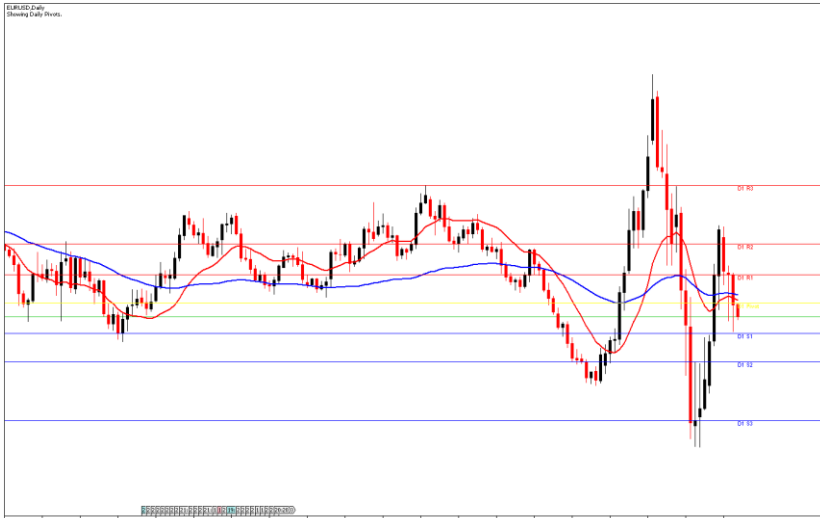
Günün Gelişmeleri:

Haftanın ikinci işlem gününde Türkiye dış ticaret dengesi Şubat'ta yüzde 72 artarak 2 milyar 981 milyon dolara yükseldi. Euro Bölgesi'nde ise açıklanan Mart ayı enflasyon verisi, yıllık yüzde 0,8'lik piyasa beklentilerinin altında kalarak yüzde 0,7 artış gerçekleşmişti. Haftanın üçüncü işlem gününde İSO imalat PMI Endeksi Mart ayında 50 eşik seviyesinin altına gerileyerek 48,1 seviyesine geldi. Euro Bölgesi imalat PMI'ı 14. ayında, 49.2'lik seviyesinden 44.5'e gerilerken, Almanya'nın imalat PMI'ı ise 15. ayında üst üste daralmasını sürdürdü. Açıklanan Euro Bölgesi işsizlik oranı verisi Ocak ayındaki yüzde 7,4 seviyesinden Şubat ayında yüzde 7,3'e indi. Gün içerisinde, takip edilen gelişmeler ve açıklanan veriler ile birlikte çaprazın yukarı yönlü hareketini altıncı gününde de sürdürdüğü izlendi. Sağlık Bakanı Fahrettin Koca, Türkiye'deki vaka sayısının 15 bin 679'a yükseldiğini ve 277. ölümün meydana geldiğini açıkladı.



EUR/USD

02 Nisan 2020



Teknik Analiz:

Teknik olarak incelediğimizde, paritenin 1,0940 seviyesinde belirleyici olmaya devam ettiği gözlemlendi. 1,0975 direnç seviyesinin altında kalmaya devam etmesi durumunda sırası ile 1,0910, 1,0880 ve 1,0850 seviyeleri takip edilmesi gereken önemli destek seviyeleridir. Paritenin yukarı yönlü harekete geçilmesi durumunda ise 1,0975, 1,1010 ve 1,1040 direnç seviyeleri takip edilebilir.

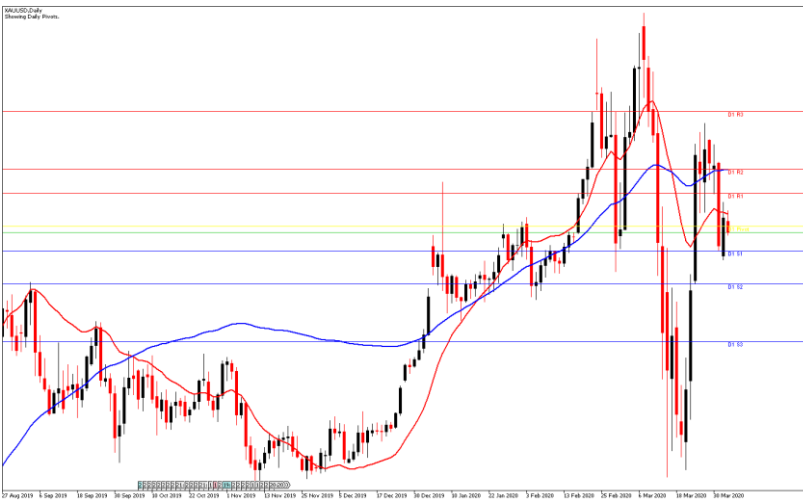
Günün Gelişmeleri:

Haftanın ikinci işlem gününde, Almanya'da işsizlik oranı virüs etkileri görülmeden hemen önce stabil seyrederken, Euro Bölgesi'nde Mart ayı enflasyon verisi, yıllık yüzde 0,8'lik piyasa beklentilerinin altında kalarak yüzde 0,7 artış ile son beş yılın en düşük seviyesinde gerçekleşti. ABD'de ise Conference Board Tüketici Güveni koronavirüs endişeleriyle Mart ayında 132,6 seviyesinden 120'ye gerilemişti. Haftanın üçüncü işlem gününde, takip edilen Euro Bölgesi imalat PMI'ı 14. ayında, 49,2'lik seviyesinden 44,5'e gerilerken, Almanya'nın imalat PMI'ı ise 15. ayında üst üste daralmasını sürdürdü. Açıklanan Euro Bölgesi işsizlik oranı verisi Ocak ayındaki yüzde 7,4 seviyesinden Şubat ayında yüzde 7,3'e indi. ABD'de ise özel sektör istihdamı ayında 27 bin düşerken, ABD'de ISM imalat endeksi Mart'ta 49,1'e geriledi. Küresel piyasalarda yaymakta olan koronavirüs endişeleri artarak devam ederken, gün sonunda kurun yukarı yönlü hareketini sürdürdüğü izlendi.



ONS ALTIN

02 Nisan 2020



Teknik Analiz:

Teknik olarak incelediğimizde, Ons Altın'ın 1584 Dolar seviyesinde belirleyici olmaya devam ettiği gözlemlendi. Azalan talep ile Ons Altın'ın aşağı yönlü hareketine devam etmesi durumunda sırası ile 1578, 1572 ve 1564 seviyeleri takip edilmesi gereken önemli destek seviyeleridir. Olası bir yukarı yönlü harekete geçiş durumunda ise 1590, 1598 ve 1606 direnç seviyeleri kısa vadede takip edilebilir.

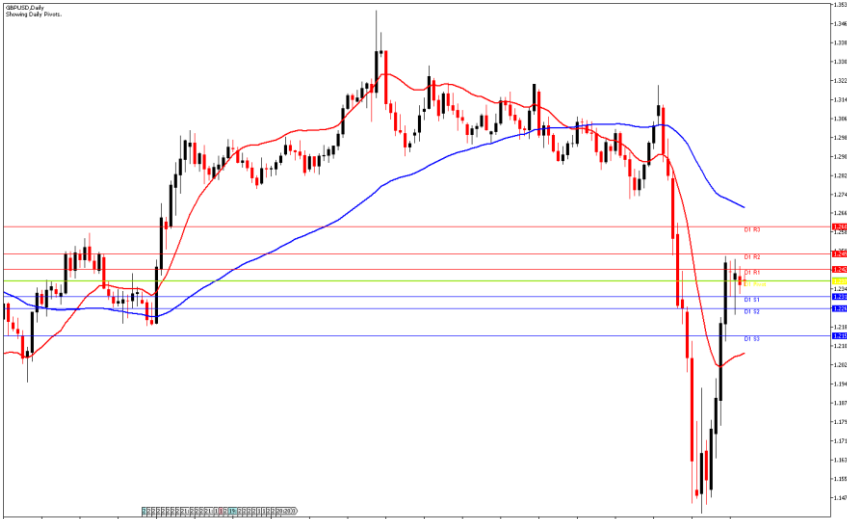
Günün Gelişmeleri:

Haftanın ikinci işlem gününde, Çin'den gelen olumlu ekonomik veriler ve piyasalardaki iyileşme sinyalleri ile birlikte güvenli varlık talebinde azalma takip edilirken, gün sonunda takip edilen gelişmeler ve ABD on yıllık Tahvil faizlerinde gözlenen toparlanma sonucu Ons Altın'ın aşağı yönlü hareketini sürdürdüğü takip edilmişti. Haftanın üçüncü işlem gününde ise ABD'de özel sektör istihdamı ayında 27 bin düşerken, ABD'de ISM imalat endeksi Mart'ta 49,1'e gerileyerek virüs etkisiyle sektörde daralma olduğuna işaret etti. Açıklanan veriler ile birlikte Çin ekonomisinin iyileşme işaretleri göstermesine karşın koronavirüs salgınının küresel büyüme için ciddi bir tehdit oluşturmaya devam etmesinin güvenli varlık talebini artırması ile Altın'ın yukarı yönlü hareketini sürdürdüğü izlendi.



GBP/USD

02 Nisan 2020



Teknik Analiz:

Teknik olarak incelediğimizde, GBP/USD paritesinin 1,2380 seviyesinde belirleyici olmaya devam ettiği gözlemlendi. 1,2320 destek seviyesinin üzerinde kaldığı sürece gelebilecek alımlar ile paritedeki yukarı yönlü eğilimin devam etmesi durumunda 1,2440, 1,2500 ve 1,2560 takip edilmesi gereken önemli direnç seviyeleridir. Gelebilecek olası satışlar ile paritedeki eğilimin aşağı yönlü hareketinde ise 1,2320, 1,2250 ve 1,2190 destek seviyeleri takip edilmelidir

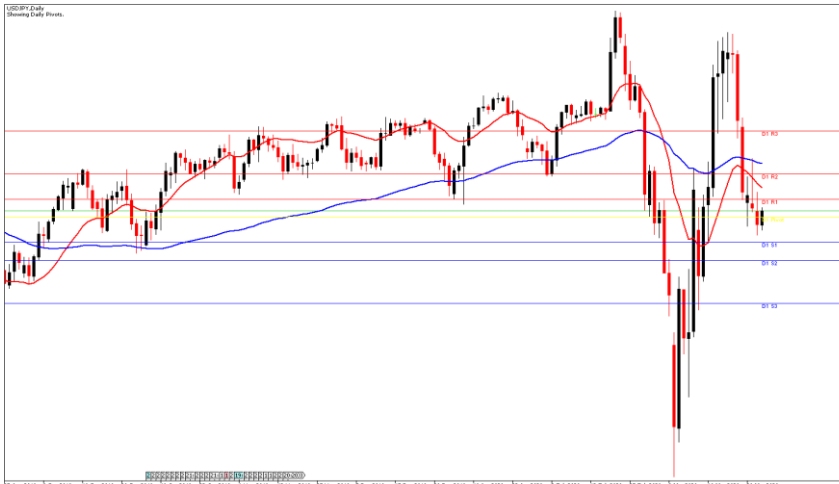
Günün Gelişmeleri:

Haftanın ikinci işlem gününde İngiltere dördüncü çeyrek büyüme verisi yıllık bazda beklentilere paralel yüzde 1,1 büyüdüğü gözlemlendi. ABD'de ise açıklanan Conference Board Tüketici Güveni koronavirüs endişeleriyle Mart ayında 132,6 seviyesinden 120'ye gerilemişti. Haftanın üçüncü işlem gününde Birleşik Krallık'ta imalat PMI Endeksi Mart ayında 50 eşik seviyesinin altına gerileyerek 47,8 seviyesine geldi. ABD'de ise özel sektör istihdamı ayında 27 bin düşerken, ABD'de ISM imalat endeksi Mart'ta 49.1'e gerileyerek virüs etkisiyle sektörde daralma olduğuna işaret etti. Gün içerisinde, küresel piyasalarda yayılmakta olan virüse ait endişeler artarak devam ederken, takip edilen gelişmeler ve açıklamalar ile birlikte gün sonunda GBP/USD yatay hareketini sürdürdüğü izlendi.



USD/JPY

02 Nisan 2020



Teknik Analiz:

Teknik olarak incelediğimizde, USD/JPY paritesinin 107,50 seviyesinde belirleyici olmaya devam ettiği gözlemlendi. 107,80 direnç seviyesinin altında kaldığı sürece aşağı yönlü eğilimin devam etmesi durumunda sırası ile 107,20, 106,90 ve 106,60 seviyeleri takip edilmesi gereken önemli destek seviyeleridir. Gelebilecek olası alımlar ile paritedeki eğilimin yukarı yönlü olması durumunda ise 107,80, 108,10 ve 108,50 direnç seviyeleri takip edilebilir.

Günün Gelişmeleri:

Haftanın ikinci işlem gününde Japonya'nın sanayi üretimi Şubat ayında yüzde 0.4 toparlanma gösterirken, ABD'de ise açıklanan Conference Board Tüketici Güveni koronavirüs endişeleriyle Mart ayında 132,6 seviyesinden 120'ye gerilemişti. Haftanın üçüncü işlem gününde Japonya'da Tankan Büyük İmalatçılar ve İmalat Dışı Endekslerinde düşüşler gözlemlendi. ABD'de ise özel sektör istihdamı ayında 27 bin düşerken, ABD'de ISM imalat endeksi Mart'ta 49.1'e gerileyerek virüs etkisiyle sektörde daralma olduğuna işaret etti. Gün içerisinde, küresel piyasalarda yayılmakta olan virüsün yıkıcı etkileri devam ederken, gün sonunda takip edilen gelişmeler ve artan güvenli varlık talebi ile birlikte USD/JPY paritesinin aşağı yönlü hareketini sürdürdüğü takip edildi.



PETROL WTI

02 Nisan 2020



Teknik Analiz:

Teknik olarak incelediğimizde, Ham Petrolün 20,10 Dolar seviyesinde belirleyici olmaya devam ettiği gözlemlendi. 20,70 direnç seviyesinin altında kaldığı sürece gelebilecek satışlar ile Ham Petrol'deki aşağı yönlü eğilimin devam etmesi durumunda 19,50, 19,00 ve 18,40 takip edilmesi gereken önemli destek seviyeleridir. Gelebilecek olası alımlar ile eğilimin yukarı yönlü hareketinde ise 20,70, 21,40 ve 22,00 direnç seviyeleri takip edilebilir.

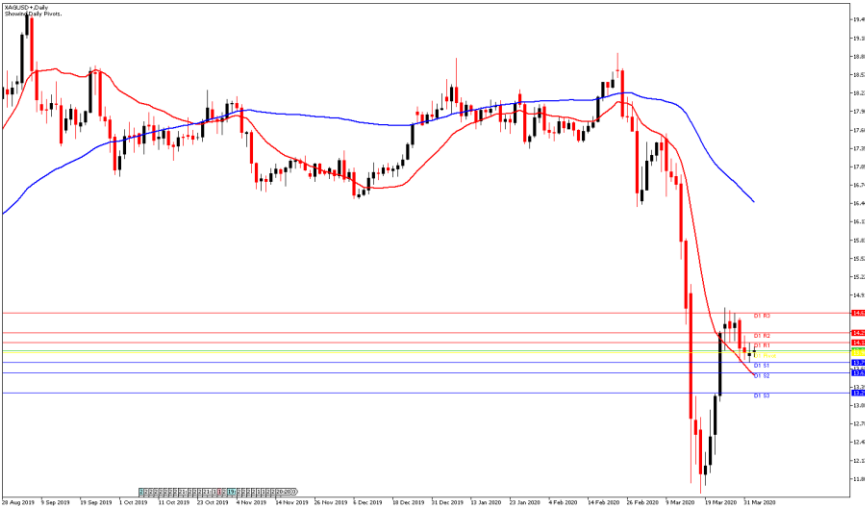
Günün Gelişmeleri:

Haftanın ikinci işlem gününde Çin ekonomisinden gelen toparlanma işaretleri ile birlikte kayıplarının bir kısmını geri alırken, OPEC, petrol üretimi Mart ayında 90.000 varil artarak günde 27.93 milyon varile yükseltmişti. Haftanın üçüncü işlem gününde ise Rusya ve ABD enerji bakanları petrol piyasalarındaki durumu görüşerek "mevcut zorluklara" karşı yapıcı önlemler alınması ve karşılıklı istişarelerin devam etmesi konusunu da ele aldıkları bildirdiler. Gün içerisinde Rus hükümet yetkilisi, Rusya'nın aşırı arz ortamında petrol üretimini artırmayı planlamadığını kaydetti. Gün sonunda takip edilen gelişmeler ile birlikte Petrol'ün yukarı yönlü sınırlı hareketini sürdürdüğü izlendi.



GÜMÜŞ

02 Nisan 2020



Teknik Analiz:

Teknik olarak incelediğimizde, Gümüş'ün 14,00 Dolar seviyesinde belirleyici olmaya devam ettiği gözlemlendi. 14,25 direnç seviyesinin altında kaldığı sürece gelebilecek satışlar ile aşağı yönlü eğilimin devam etmesi durumunda 13,70, 13,40 ve 13,15 takip edilmesi gereken önemli destek seviyeleridir. Gelebilecek olası ile Gümüş'teki eğilimin yukarı yönlü hareketinde ise 14,25, 14,50 ve 14,80 direnç seviyeleri takip edilmelidir.

Günün Gelişmeleri:

Haftanın ikinci işlem gününde Çin'den gelen olumlu ekonomik veriler ve piyasalardaki iyileşme sinyalleri ile birlikte güvenli varlık talebinde azalmalar gözlemlenmişti. Haftanın üçüncü işlem gününde ise ABD'de takip edilen özel sektör istihdam ve ISM imalat PMI endeksi ve Çin ekonomisinin iyileşme işaretleri göstermesine karşın koronavirus salgınının küresel büyüme için ciddi bir tehdit oluşturmaya devam etmesinin güvenli varlık talebini artırması ile gün sonunda Gümüş'ün yatay hareketini sürdürdüğü izlendi.

TEKNİK SEVİYELER	USD/TRY	EUR/TRY	EUR/USD	ALTIN	GBP/USD	USD/JPY	PETROL	GÜMÜŞ
DİRENÇ 3								
DİRENÇ 2								
DİRENÇ 1								
PIVOT								
DESTEK 1								
DESTEK 2								
DESTEK 3								

EKONOMİK TAKVİM

ZAMAN	ÜLKE	ÖNEM	VERİ	BEKLENTİ	ÖNCEKİ	PERİYOT
11:30	İngiltere	***	İnşaat PMI Endeksi		52,6	Mart
12:00	Euro Bölgesi	**	ÜFE	-0,2%	0,4%	Şubat
17:00	ABD	**	Fabrika Siparişleri	0,2%	-0,5%	Şubat

AHLATCI YATIRIM ARAŞTIRMA DEPARTMANI TARAFINDAN HAZIRLANMIŞTIR.
BİZİ SEÇTİĞİNİZ İÇİN TEŞEKKÜRLER.

Hazırlayanlar; Barış ÜRKÜN
Araştırma Müdürü

Tonguç Erbaş
Genel Müdür Yardımcısı

2019 4.Çeyrek Müşteri K/Z Dağılımı: %38.24 Karda / %61.76 Zararda

[f](#) [i](#) [v](#) [t](#) [g+](#) /ahlatciyatirim

www.ahlatciyatirim.com.tr

İSTANBUL / Genel Müdürlük Merkez Ofis

Ahlatcı Yatırım Menkul Değerler A.Ş.
Maslak Mh. Taşyoncası Sk. T4 A Blok, Kat: -1 NO: 256
34485 Sarıyer/İstanbul
Tel: 444 0 968 / 0850 450 00 66
Fax: +90 212 290 21 41
Whatsapp: +90 539 769 63 84
Mail: info@ahlatciyatirim.com.tr
Mersis No: 0010056453000026

ÇORUM / Şube

Ahlatcı Yatırım Menkul Değerler A.Ş.
Eğridere Çarşısı No: 17
Merkez/Çorum
Tel: +90 364 211 10 19
Fax: +90 212 290 21 41
Whatsapp: +90 539 769 63 84
Mail: info@ahlatciyatirim.com.tr

Burada yer alan yatırım bilgi, yorum ve tavsiyeler yatırım danışmanlığı kapsamında değildir. Yatırım danışmanlığı hizmeti, yetkili kuruluşlar tarafından kişilerin risk ve getiri tercihleri dikkate alınarak kişiye özel sunulmaktadır. Burada yer alan yorum ve tavsiyeler ise genel niteliktedir. Bu tavsiyeler mali durumunuz ile risk ve getiri tercihlerinize uygun olmayabilir. Bu nedenle, sadece burada yer alan bilgilere dayanarak yatırım kararı verilmesi beklentilerinize uygun sonuçlar doğurmayabilir.