



ABD DESTEK HAMLELERİ TOPARLANMANIN DEVAMINI SAĞLAYACAK MI?

ABD Senatosu, yeni tip koronavirüs (Kovid-19) salgını ile mücadele ve salgın nedeniyle zarara uğrayan vatandaş ve işletmecilerin sübvansede edilmesi için sunulan 2,2 trilyon dolarlık ekonomik teşvik paketine onay verdi. Paket, çalışanlara ve milyonlarca Amerikalıya direkt yardımın yanı sıra daha fazla gıda yardımı ve daha yüksek tutarlarda işsizlik sigortası ödemeleri ve aynı zamana işletmelere sıfır faizli kredi, vergi muafiyetleri ve diğer sübvansiyonları içeriyor. Pakette ayrıca hastanelere salgın ile mücadelede kullanılmak üzere 100 milyar dolar verilmesini öngörüyor. 800 sayfalık bir yasa olarak hazırlanan pakette milyonlarca Amerikalıya yetişkinler için 1.200 dolar, çocuklar için 500 dolarlık çek gönderilmesini yer alıyor. Bu rakam yılda 75.000 dolardan fazla kazananlarda azalıyor. Ayrıca işsizlik sigortası ödemelerinde de artış yapılacak. Halen haftalık ortalama 300 dolar olan ödemelerin üzerine haftalık 600 dolar daha eklenecek ve böylece işsizlik ödemesi asgari ücretin de üzerine çıkmış olacak.

Dünyayı etkisi altına alan korona virüse vakalarının sayısı dünya genelinde 500 bini aşarken virüs nedeniyle hayatını kaybedenlerin sayısı ise 25 bine yaklaşıyor. Türkiye'de ise dün Sağlık Bakanı Fahrettin Koca'nın açıklamasıyla toplam vaka sayısı 3629 olurken toplam can kaybı ise 75 oldu.

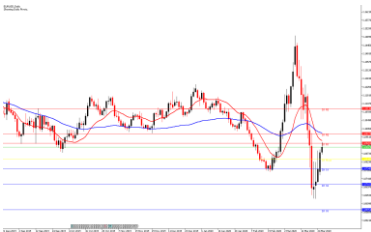
Fed Başkanı Jerome Powell, ABD merkez bankasının, Amerikalılar koronavirüs salgınından korunmaya çaba gösterirken, ekonomiyede kredi akışını desteklemek için güçlü çabalarını sürdüreceğini söyledi. Basına oldukça seyrek açıklamalarda bulunan Powell, NBC'nin "Today" programına verdiği mülakatta, "Bunu, daha önce olduğu üzere, agresif ve candan bir şekilde yapmaya devam edeceğiz," dedi ve "Söz konusu bu krediler olduğunda, cephanemiz tükenmeyecek" şeklinde görüş bildirdi.

Uluslararası Para Fonu (IMF) Başkanı Kristalina Georgieva, küresel ekonominin 2020'de küçülmesinin 2021'de ise toparlanmasının beklendiğini belirterek, "Ekonomik daralmanın derinliği ve toparlanmanın hızı, salgının kontrol altına alınma hızına ve para ile maliye politikası eylemlerimizin ne kadar güçlü ve koordineli olduğuna bağlı" ifadesini kullandı. Georgieva, G20 Zirvesi'nde yaptığı konuşmada küresel ekonominin 2020'de küçülme göstermesinin, 2021'de ise toparlanmasının beklendiğini kaydetti.

Türkiye Cumhuriyet Merkez Bankası (TCMB) Başkanı Murat Uysal, Bankalar Birliği ile "Koronavirüs Salgınının Dünya ve Türkiye Ekonomisine Etkileri ve Alınan Tedbirler" konusunda bir video konferansta "Merkez Bankası olarak salgın hastalığın küresel ekonomiyede ve Türkiye ekonomisine etkilerini yakından takip ediyoruz" dedi.



EUR/USD



Destekler:

1,1020 / 1,0980 / 1,0955

Dirençler:

1,1095 / 1,1130 / 1,1170



USD/TRY



Destekler:

6,4210 / 6,4020 / 6,3780

Dirençler:

6,4270 / 6,4520 / 6,4750



ALTIN



Destekler:

1616 / 1608 / 1600

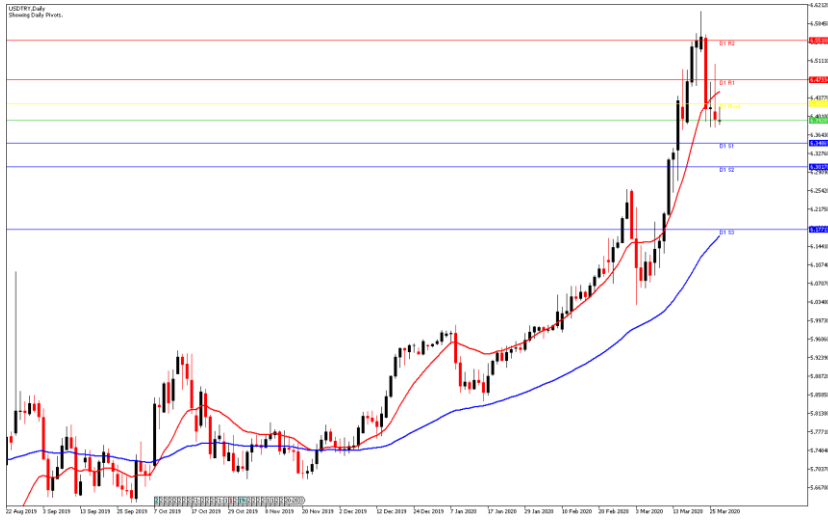
Dirençler:

1634 / 1642 / 1650



USD/TRY

27 Mart 2020



Teknik Analiz:

Teknik olarak incelediğimizde, Dolar'ın 6,39 seviyesinde belirleyici olmaya devam ettiği gözlemlendi. Gelebilecek satışlar ile birlikte kurdaki eğilimin aşağı yönlü hareketine devam etmesi durumunda 6,37, 6,35 ve 6,32 seviyeleri takip edilmesi gereken önemli destek seviyeleridir. Gelebilecek olası alımlar ile kurdaki eğilimin yukarı yönlü hareketinde ise 6,41, 6,43 ve 6,46 direnç seviyeleri takip edilebilir.

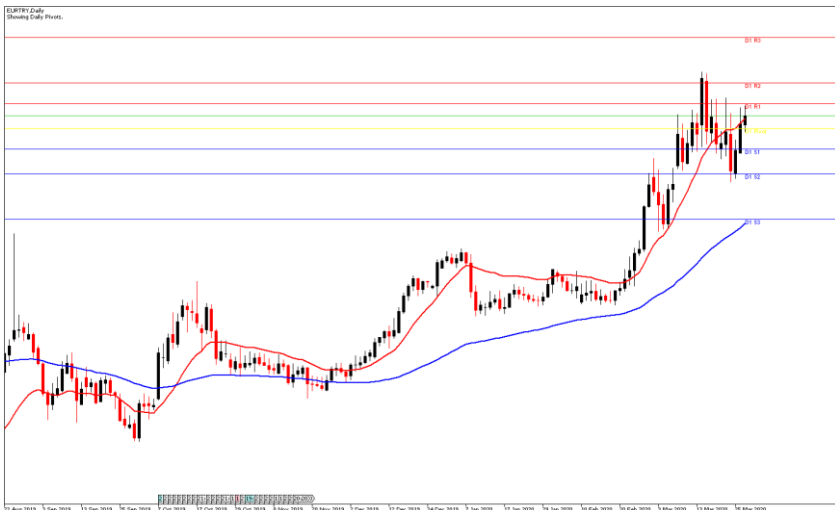
Günün Gelişmeleri:

Haftanın dördüncü işlem gününde yurt içerisinde zayıf ekonomik veri akışı devam ederken, ABD ekonomisinde geçen yılın son çeyreğinde yıllıklandırılmış büyüme değişmeyerek yüzde 2.1 oldu. Açıklanan ABD işsizlik maaşı başvuruları ise 3.3 milyonla rekor kırdı. Gün içerisinde Fed Başkanı Jerome Powell, ABD merkez bankasının ekonomiye kredi akışını desteklemek için güçlü çabalarını sürdüreceğini söyledi. G-20 ülkelerinin liderlerinin gerçekleştirdikleri olağanüstü toplantının ardından yaptıkları açıklamada, koronavirüs salgını ve onun etkilerini yenmek için "ne gerekiyorsa" yapacakları taahhüdünde bulundu. Küresel piyasalarda yayılmakta olan virüsün etkileri devam ederken, gün sonunda, açıklanan veriler ve takip edilen gelişmeler ile birlikte kurun aşağı yönlü sınırlı hareketini sürdürdüğü izlendi. Sağlık Bakanı Fahrettin Koca, Türkiye'deki vaka sayısının 3,629 yükseldiğini ve 75. ölümün meydana geldiğini açıkladı.



EUR/TRY

27 Mart 2020



Teknik Analiz:

Teknik olarak incelediğimizde, çaprazın 7,07 seviyesinde belirleyici olmaya devam ettiği gözlemlendi. 7,04 destek seviyesinin üzerinde kaldığı sürece yukarı doğru eğilimin devam etmesi durumunda sırası ile 7,10, 7,13 ve 7,16 seviyeleri takip edilmesi gereken önemli direnç seviyeleridir. Gelebilecek olası satışlar ile kurdaki eğilimin aşağı yönlü olmasında ise 7,04, 7,01 ve 6,98 destek seviyeleri takip edilebilir.

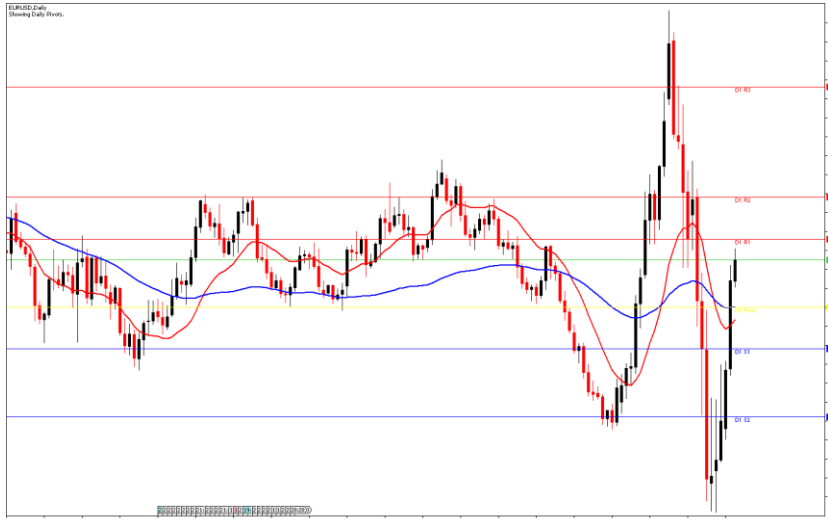
Günün Gelişmeleri:

Haftanın üçüncü işlem gününde İmalat sanayisi genelinde kapasite kullanım oranı Mart ayında bir önceki aya göre 0,7 puan azalarak yüzde 75,3 seviyesine gerilerken, Euro Bölgesi'nde açıklanan İFO iş ortamı Endeksi Şubat ayındaki 96 seviyesinden 86.1 seviyesine gerilemişti. Haftanın dördüncü işlem gününde ise yurt içi ve Euro Bölgesi'nde zayıf veri akışı devam ederken, dikkatler olağanüstü toplanan G-20 ülke liderleri toplantısında idi. Gün içerisinde Avrupa Merkez Bankası, yayımladığı yasal bir dokümanda, ülke tahvil alımlarını o ülkenin borçlarının üçte biri ile sınırlayan kısıtların yeni acil programda "kullanılmaması gerektiğini" duyurdu. Gün sonunda takip edilen gelişmeler ile birlikte çaprazın yukarı yönlü dalgalı hareketini sürdürdüğü izlendi. Sağlık Bakanı Fahrettin Koca, Türkiye'deki vaka sayısının 3,629 yükseldiğini ve 75. ölümün meydana geldiğini açıkladı.



EUR/USD

27 Mart 2020



Teknik Analiz:

Haftanın üçüncü işlem gününde ABD merkez bankası Fed ekonomiye destek sağlamak amacıyla sınırsız ABD Hazine kağıdı ve ipotège dayalı menkul kıymet alımını başlatması ile ABD on yıllık Tahvil faizlerinde toparlamanın ve risk iştahın artmaya başlamasının Altın üzerinde baskı oluşturduğu gözlenmişti. Haftanın dördüncü işlem gününde ise ABD Senatosu'nun 2 trilyon dolarlık dev teşvik paketini onaylaması ardından Ons Altın'da kısa bir düşüş görülse de 1600 Dolar üzerindeki seyrine devam ettiği gözlemlendi. Takip edilen gelişmeler

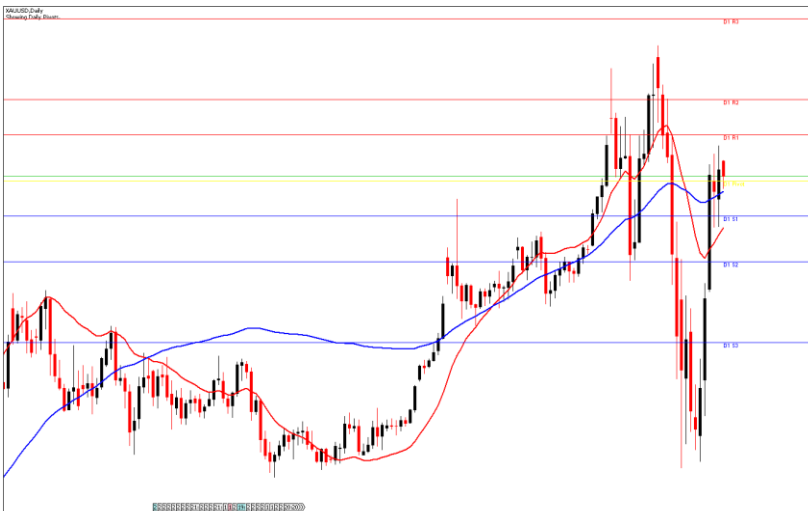
Günün Gelişmeleri:

Haftanın üçüncü işlem gününde Euro Bölgesi'nde İFO iş ortamı Endeksi takip edilirken, ABD'de dayanıklı mal siparişleri verisi takip edilmişti. Haftanın dördüncü işlem gününde Euro Bölgesi'nde zayıf ekonomik veri akışı devam ederken, ABD ekonomisinde geçen yılın son çeyreğinde yıllıklandırılmış büyüme değişmeyerek yüzde 2.1 oldu. Açıklanan ABD işsizlik maaşı başvuruları ise 3.3 milyonla rekor kırdı. Gün içerisinde Fed Başkanı Jerome Powell, ABD merkez bankasının ekonomiye kredi akışını desteklemek için güçlü çabalarını sürdüreceğini söyledi. G-20 ülkelerinin liderlerinin gerçekleştirdikleri olağanüstü toplantının ardından yaptıkları açıklamada, koronavirüs salgını ve onun etkilerini yenmek için "ne gerekiyorsa" yapacakları taahhüdünde bulundu. Küresel piyasalarda yayılmakta olan virüsün etkileri devam ederken, gün sonunda takip edilen gelişmeler ile birlikte paritenin art arda beşinci gününde de yukarı yönlü hareketini sürdürdüğü izlendi.



ONS ALTIN

27 Mart 2020



Teknik Analiz:

Teknik olarak incelediğimizde, Ons Altın'ın 1628 Dolar seviyesinde belirleyici olmaya devam ettiği gözlemlendi. Artan talep ile Ons Altın'ın yukarı yönlü hareketine devam etmesi durumunda sırası ile 1638, 1649 ve 1659 seviyeleri takip edilmesi gereken önemli direnç seviyeleridir. Olası bir aşağı yönlü harekete geçiş durumunda ise 1618, 1607 ve 1596 destek seviyeleri kısa vadede takip edilebilir.

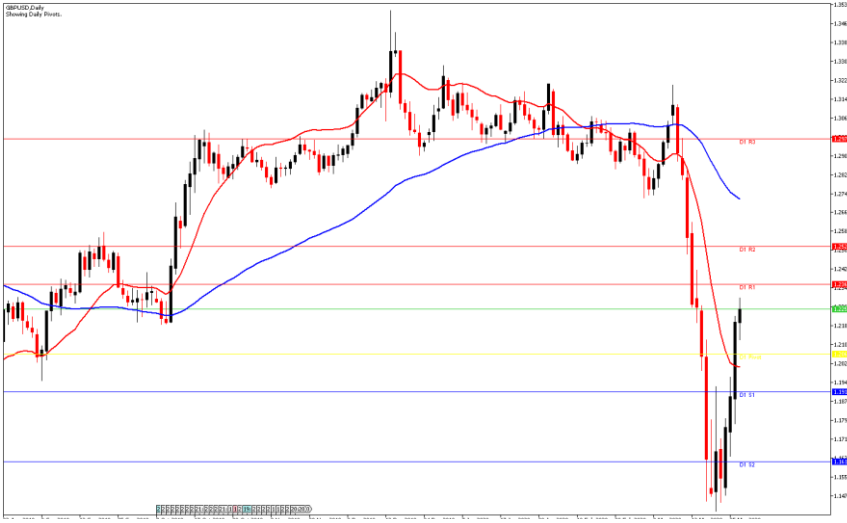
Günün Gelişmeleri:

Haftanın üçüncü işlem gününde ABD merkez bankası Fed ekonomiye destek sağlamak amacıyla sınırsız ABD Hazine kağıdı ve ipotège dayalı menkul kıymet alımını başlatması ile ABD on yıllık Tahvil faizlerinde toparlamanın ve risk iştahın artmaya başlamasının Altın üzerinde baskı oluşturduğu gözlenmişti. Haftanın dördüncü işlem gününde ise ABD Senatosu'nun 2 trilyon dolarlık dev teşvik paketini onaylaması ardından Ons Altın'da kısa bir düşüş görülse de 1600 Dolar üzerindeki seyrine devam ettiği gözlemlendi. Takip edilen gelişmeler ve açıklanan ABD büyüme verisi sonrası gün sonunda Ons Altın'ın yukarı yönlü hareketini sürdürdüğü izlendi.



GBP/USD

27 Mart 2020



Teknik Analiz:

Teknik olarak incelediğimizde, GBP/USD paritesinin 1,2250 seviyesinde belirleyici olmaya devam ettiği gözlemlendi. 1,2190 destek seviyesinin üzerinde kaldığı sürece gelebilecek alımlar ile paritedeki yukarı yönlü eğilimin devam etmesi durumunda 1,2310, 1,2370 ve 1,2440 takip edilmesi gereken önemli direnç seviyeleridir. Gelebilecek olası satışlar ile paritedeki eğilimin aşağı yönlü hareketinde ise 1,2190, 1,2120 ve 1,2060 destek seviyeleri takip edilmelidir

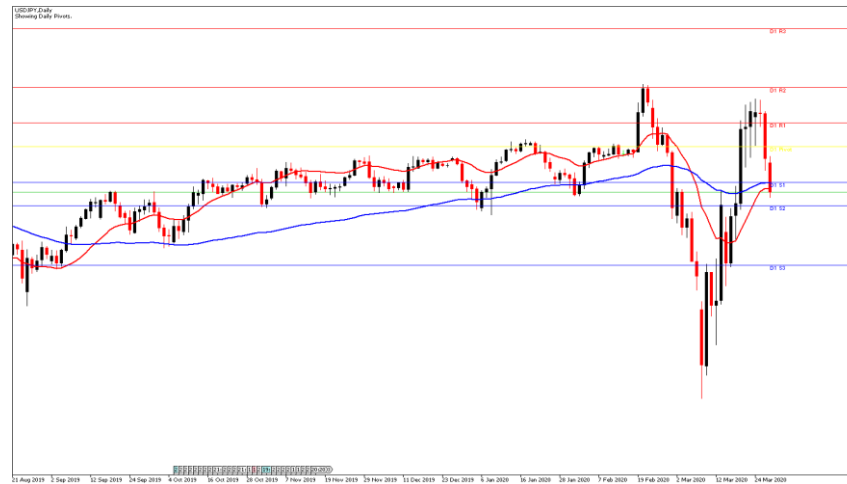
Günün Gelişmeleri:

Haftanın üçüncü işlem gününde İngiltere'de enflasyon verisi takip edilirken, ABD'de dayanıklı mal siparişleri verisi takip edilmişti. Haftanın dördüncü işlem gününde ise İngiltere Merkez Bankası politika faizini yüzde 0.1'de tutarken, ihtiyaç duyulduğunda daha da gevşemeye gidilebileceğini açıkladı. ABD ekonomisinde geçen yılın son çeyreğinde yıllıklandırılmış büyüme değişmeyerek yüzde 2.1 oldu. Açıklanan ABD işsizlik maaşı başvuruları 3.3 milyonla rekor kırdı. Gün içerisinde Fed Başkanı Jerome Powell, ABD merkez bankasının ekonomiye kredi akışını desteklemek için güçlü çabalarını sürdüreceğini söyledi. Küresel piyasalarda yayılmakta olan virüse ait endişeler artarak devam ederken, takip edilen gelişmeler ve açıklamalar ile birlikte gün sonunda GBP/USD yukarı yönlü hareketini üçüncü gününde de sürdürdüğü izlendi.



USD/JPY

27 Mart 2020



Teknik Analiz:

Teknik olarak incelediğimizde, USD/JPY paritesinin 108,40 seviyesinde belirleyici olmaya devam ettiği gözlemlendi. 109,00 direnç seviyesinin altında kaldığı sürece aşağı yönlü eğilimin devam etmesi durumunda sırası ile 107,80, 107,20 ve 106,60 seviyeleri takip edilmesi gereken önemli destek seviyeleridir. Gelebilecek olası alımlar ile paritedeki eğilimin yukarı yönlü olması durumunda ise 109,00, 109,60 ve 110,20 direnç seviyeleri takip edilebilir.

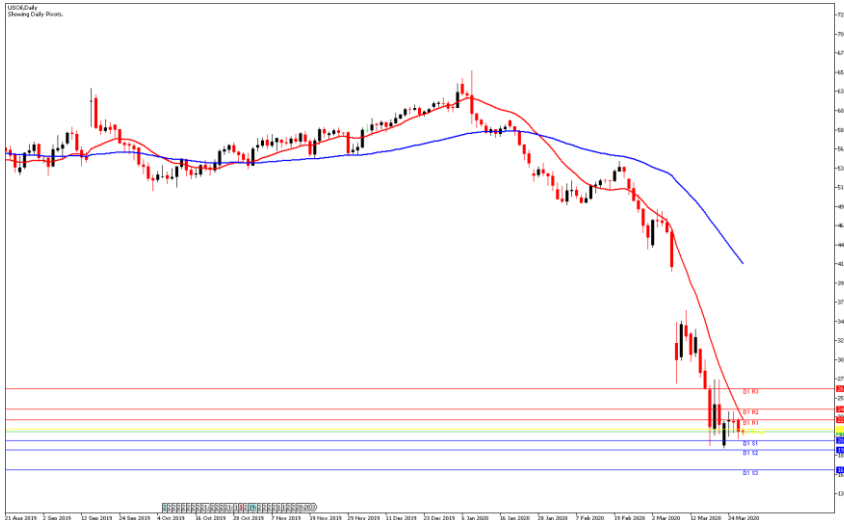
Günün Gelişmeleri:

Haftanın üçüncü işlem gününde Japonya'da zayıf ekonomik veri akışı devam ederken, ABD'de ise açıklanan dayanıklı mal siparişleri virüsün etkilerinin henüz görülmediği şubat ayında yüzde 1.2 arttı. Haftanın dördüncü işlem gününde ABD ekonomisinde geçen yılın son çeyreğinde yıllıklandırılmış büyüme değişmeyerek yüzde 2.1 oldu. Açıklanan ABD işsizlik maaşı başvuruları ise 3.3 milyonla rekor kırdı. Gün içerisinde Fed Başkanı Jerome Powell, ABD merkez bankasının ekonomiye kredi akışını desteklemek için güçlü çabalarını sürdüreceğini söyledi. G-20 ülkelerinin liderlerinin gerçekleştirdikleri olağanüstü toplantının ardından yaptıkları açıklamada, koronavirüs salgını ve onun etkilerini yenmek için "ne gerekiyorsa" yapacakları taahhüdünde bulundu. Küresel piyasalarda yayılmakta olan virüsün yıkıcı etkileri devam ederken, gün sonunda takip edilen gelişmeler ile birlikte USD/JPY paritesinin aşağı yönlü hareketini sürdürdüğü takip edildi.



PETROL WTI

26 Mart 2020



Teknik Analiz:

Teknik olarak incelediğimizde, Ham Petrolün 21,30 Dolar seviyesinde belirleyici olmaya devam ettiği gözlemlendi. 21,90 direnç seviyesinin altında kaldığı sürece gelebilecek satışlar ile Ham Petrol'deki aşağı yönlü eğilimin devam etmesi durumunda 20,70, 20,00 ve 19,20 takip edilmesi gereken önemli destek seviyeleridir. Gelebilecek olası alımlar ile eğilimin yukarı yönlü hareketinde ise 21,90, 22,60 ve 23,20 direnç seviyeleri takip edilebilir.

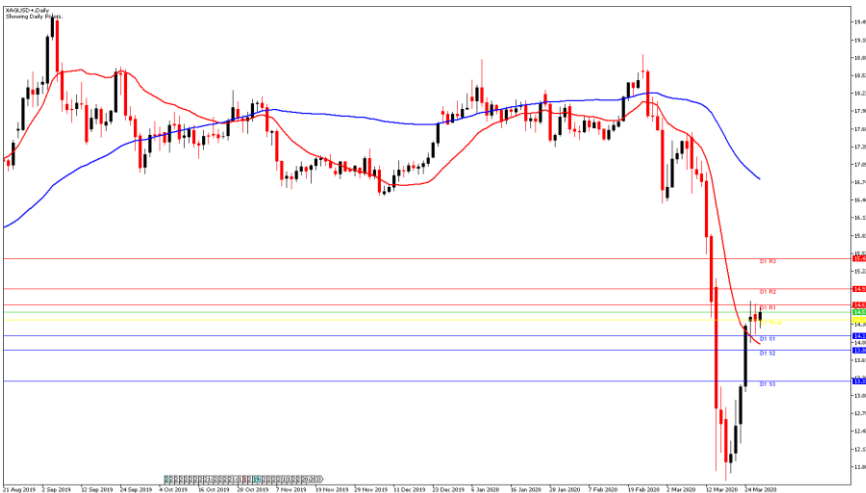
Günün Gelişmeleri:

Haftanın üçüncü işlem gününde aşırı arz endişeleriyle birlikte koronavirüs salgını kaynaklı talep şokunun yatırımcı hissiyatı üzerinde ağırlık yaratması ile yatay hareketine devam etmişti. Haftanın dördüncü işlem gününde ABD Enerji Enformasyon İdaresi, ülkedeki ticari ham petrol stoklarının geçen hafta 1,6 milyon varil artışla 455,4 milyon varile yükseldiğini açıkladı. Gün içerisinde ABD'nin ham petrol vadeli işlemlerinin acil rezerv için yerli petrol satın alma planlarını kaldırmasının ardından gün sonunda Petrol'ün aşağı yönlü hareketini sürdürdüğü takip edildi.



GÜMÜŞ

26 Mart 2020



Teknik Analiz:

Teknik olarak incelediğimizde, Gümüş'ün 14,40 Dolar seviyesinde belirleyici olmaya devam ettiği gözlemlendi. 14,20 destek seviyesinin üzerinde kaldığı sürece gelebilecek alımlar ile yukarı yönlü eğilimin devam etmesi durumunda 14,55, 14,70 ve 14,90 takip edilmesi gereken önemli direnç seviyeleridir. Gelebilecek olası satışlar ile Gümüş'teki eğilimin aşağı yönlü hareketinde ise 14,20, 13,95 ve 13,70 destek seviyeleri takip edilmelidir.

Günün Gelişmeleri:

Haftanın üçüncü işlem gününde ABD'de takip edilen dayanıklı mal siparişleri virüsün etkilerinin henüz görülmediği şubat ayında yüzde 1.2 artmıştı. Haftanın dördüncü işlem gününde ise ABD'de dördüncü çeyrek büyüme verisi ve haftalık işsizlik maaş başvuruları takip edildi. Gün içerisinde Fed Başkanı Jerome Powell, ABD merkez bankasının ekonomiye kredi akışını desteklemek için güçlü çabalarını sürdüreceğini söyledi. G-20 ülkelerinin liderlerinin gerçekleştirdikleri olağanüstü toplantının ardından yaptıkları açıklamada, koronavirüs salgını ve onun etkilerini yenmek için "ne gerekiyorsa" yapacakları taahhüdünde bulundu. Gün içerisinde küresel piyasalarda yayılmakta olan virüsün yıkıcı etkileri devam ederken, gün sonunda Gümüş'ün aşağı yönlü hareketini sürdürdüğü izlendi.

TEKNİK SEVİYELER	USD/TRY	EUR/TRY	EUR/USD	ALTIN	GBP/USD	USD/JPY	PETROL	GÜMÜŞ
DİRENÇ 3								
DİRENÇ 2								
DİRENÇ 1								
PİVOT								
DESTEK 1								
DESTEK 2								
DESTEK 3								

EKONOMİK TAKVİM

ZAMAN	ÜLKE	ÖNEM	VERİ	BEKLENTİ	ÖNCEKİ	PERİYOT
10:00	Türkiye	**	Ekonomik Güven Endeksi		97,50	Mart
15:30	ABD	**	Kişisel Tüketim Harcamaları		0,1%	Şubat
17:00	ABD	**	Michigan Tüketici Güveni	90,00	95,9	Mart

AHLATCI YATIRIM ARAŞTIRMA DEPARTMANI TARAFINDAN HAZIRLANMIŞTIR.
BİZİ SEÇTİĞİNİZ İÇİN TEŞEKKÜRLER.

Hazırlayanlar;

Bariş ÜRKÜN

Tonguç Erbaş

Araştırma Müdürü

Genel Müdür Yardımcısı

2019 4.Çeyrek Müşteri K/Z Dağılımı: %38.24 Karda / %61.76 Zararda



/ahlatciyatirim

www.ahlatciyatirim.com.tr

İSTANBUL / Genel Müdürlük Merkez Ofis

Ahlatcı Yatırım Menkul Değerler A.Ş.

Maslak Mh. Taşyoncası Sk. T4 A Blok, Kat: -1 NO: 256

34485 Sarıyer/İstanbul

Tel: 444 0 968 / 0850 450 00 66

Fax: +90 212 290 21 41

Whatsapp: +90 539 769 63 84

Mail: info@ahlatciyatirim.com.tr

Mersis No: 0010056453000026

ÇORUM / Şube

Ahlatcı Yatırım Menkul Değerler A.Ş.

Eğridere Çarşısı No: 17

Merkez/Çorum

Tel: +90 364 211 10 19

Fax: +90 212 290 21 41

Whatsapp: +90 539 769 63 84

Mail: info@ahlatciyatirim.com.tr