



EKONOMİK TEŞVİK BEKLENTİLERİ BORSALARI COŞTURDU..

Dünya genelinde korona virüs endişeleri devam ederken Çin'in Şantung eyaletinde bir kişinin otobüs seyahati sırasında hayatını kaybetmesi üzerine yapılan inceleme kişide farelerden insanlara geçen hantavirüs isimli bir virüsün tespit edildiği belirtildi. Çin'de farelerden insanlara bulaşan hantavirüs tespit edilen bir kişinin hayatını kaybetmesi, yeni tip koronavirüs (Kovid-19) salgınının ortaya çıktığı ülkede yeni salgın endişesine yol açtı.

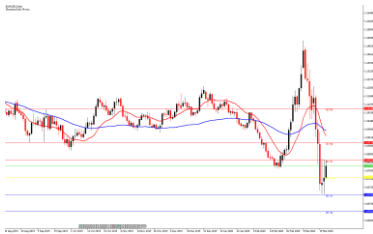
Korona virüs salgınının nedeniyle yaşanan gelişmenin ardından Japonya Başbakanı Abe, IOC Başkanı Bach'tan 2020 Olimpiyatları'nın 1 yıl ertelenmesini talep etmişti. Japonya Başbakanı Abe ve Olimpiyat Komitesi Olimpiyatların 1 yıl ertelenmesi için anlaştı ve 2020 Olimpiyatları 2021 yılına ertelendi. Sağlık Bakanı Fahrettin Koca, yeni tip koronavirüs (Kovid-19) nedeniyle 7 kişinin daha hayatını kaybettiğini açıklarken Türkiye'de bugüne kadar Kovid-19 nedeniyle hayatını kaybedenlerin sayısı 44'e yükseldi, vaka sayısı ise 1872 oldu.

Euro Bölgesi ise tarihinin en derin ekonomik krizi ile karşı karşıya. Euro Bölgesi'nde bileşik PMI göstergesi Mart'ta 51.6'dan 31.4'e geriledi. IHS Markit baş ekonomisti Chris Williamson, "Euro Bölgesi'nde işletme faaliyetleri, küresel finans krizi dönemindekine kıyasla Mart ayında çok daha geniş bir boyutta çöküş yaşadı. Gelecek bir yıla ilişkin işletme güveni rekor düşük seviyeye gerileyerek politika yapımcıların şimdiye kadar olan çabalarının kötüleşen tabloyu aydınlatamadığını gösterdi." dedi. Almanya virüs sonrası ekonomi için teşvik paketi planlıyor. Şansölye Angela Merkel'in hükümeti, konu hakkında bilgiye sahip bir kaynağa göre, korona virüs krizinin hafiflemesinin ardından Alman ekonomisini desteklemek için bir teşvik programı düşünüyor. Görüşmelerin gizli olmasından dolayı ismini vermeyen kaynak, Almanya ekonomisinin pandemi kontrol altına alındıktan sonra resesyona girmesi durumunda, ekonominin tekrar büyümeye geçebilmesi için bir teşvik paketinin gerekeceğini söyledi. İtalya Ekonomi Bakanı Roberto Gualtieri, koronavirüs salgını ile mücadele kapsamında alınan tedbirler nedeniyle 2020 yılı için önceden belirlenmiş bütçe açığı hedefini yükseltmek üzere parlamentodan Nisan ayının ilk haftasında yetki isteyeceklerini duyurdu. Altın tarafında ise küresel çapta fiziksel altın açığı olduğu belirtilerek perakende yatırımcının korona virüs endişelerinden dolayı fiziksel altına yönelmesi ve arzın azalmasıyla birlikte küresel çapta külçe altın ve sikke açığı olduğu belirtiliyor.

FED'in sınırsız miktarda Hazine kağıdı ve mortgage menkul kıymeti alacağını açıklaması ve ABD Kongresi'nde 2 trilyon dolarlık ekonomik kurtarma paketinde anlaşmaya yaklaşıldığı haberlerinin ardından başta ABD piyasaları olmak üzere piyasalarda önemli oranda bir toparlanma yaşandı. ABD'de Dow Jones endeksi 1933'den bu yana bir gün içinde en yüksek seviyede kazançla günü kapattı. Dow Jones endeksi yüzde 11,37, SP500 endeksi yüzde 9,38 ve Nasdaq yüzde 8,12 artışla kapandı. Yazının yazıldığı dakikalarda ise ABD'de teşvik paketinde anlaşma sağlandığı haberleri geldi. ABD vadeli borsalarına baktığımızda Nasdaq vadeli endeksinin bu sıralarda %2.2, SP500 vadeli endeksinin ise %1.95 düşüş eğiliminde hareket ettiği gözleniyor. Asya piyasalarında ise önceki günkü ABD borsalarındaki yükselişe paralel şekilde pozitif yönlü hareketler dikkat çekiyor. Japonya'da Nikkei %5'in üzerinde yükselişle hareket ederken, Hong Kong Hang Seng endeksinde yükseliş %2'nin biraz üzerinde seyrediyor. Çin'de Shanghai bileşik endeksi ise %1.6 yükselişte.



EUR/USD



Destekler:

1,0760 / 1,0720 / 1,0695

Dirençler:

1,0825 / 1,0850 / 1,0880



USD/TRY



Destekler:

6,4290 / 6,4020 / 6,3780

Dirençler:

6,4670 / 6,4920 / 6,5250



ALTIN



Destekler:

1597 / 1585 / 1578

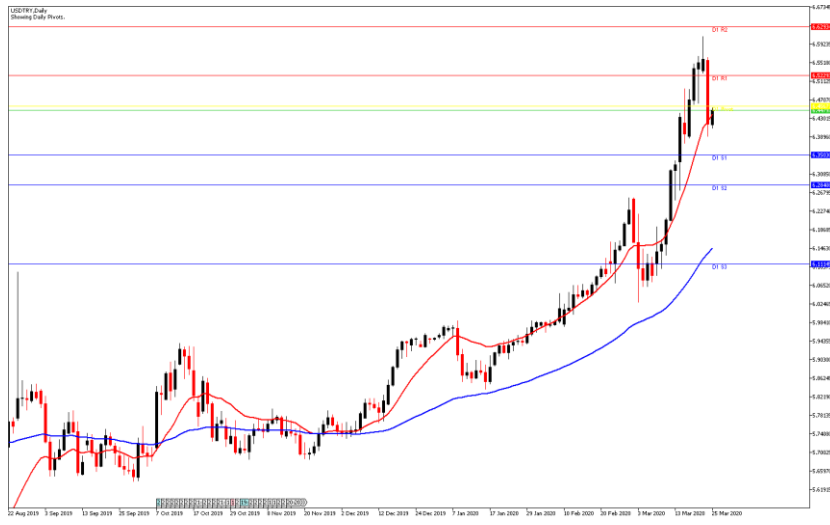
Dirençler:

1612 / 1620 / 1629



USD/TRY

25 Mart 2020



Teknik Analiz:

Teknik olarak incelediğimizde, Dolar'ın 6,43 seviyesinde belirleyici olmaya devam ettiği gözlemlendi. Gelebilecek alımlar ile birlikte kurdaki eğilimin yukarı yönlü hareketine devam etmesi durumunda 6,46, 6,49 ve 6,52 seviyeleri takip edilmesi gereken önemli direnç seviyeleridir. Gelebilecek olası satışlar ile kurdaki eğilimin aşağı yönlü hareketinde ise 6,40, 6,38 ve 6,35 destek seviyeleri takip edilebilir.

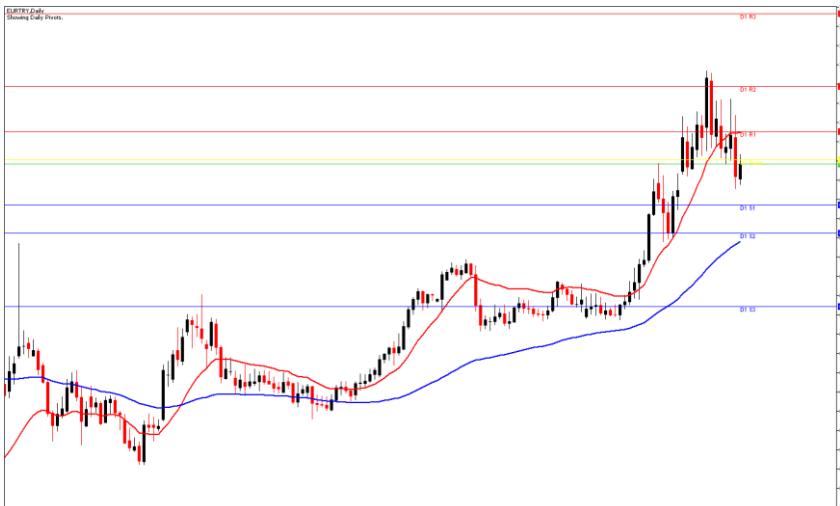
Günün Gelişmeleri:

Haftanın ilk işlem gününde yurt içerisinde Tüketici güven endeksi verisi takip edilirken, ABD merkez bankası Fed ekonomiye destek sağlamak amacıyla sınırsız ABD Hazine kağıdı ve ipotēge dayalı menkul kıymet alımını taahhüt etmişti. Haftanın ikinci işlem gününde ABD IHS Markit hizmet PMI Endeksi Şubat ayındaki 49.4 seviyesinden 39.1'e gerileyerek rekor düşük seviyeye gelirken, İmalat PMI Endeksi de 50.7'den 49.2'ye gerileyerek Ağustos 2009'dan beri en düşük seviyeye geldi. Açıklanan ABD yeni konut satışları verisi ise konut satışları yüzde 4.4 düşerek yıllık 765 bin oldu. Küresel piyasalarda yayılmakta olan virüsün etkileri devam ederken, gün sonunda, takip edilen gelişmeler ve Dolar'da gözlenen kayıplar ile birlikte kurun aşağı yönlü hareketini sürdürdüğü izlendi. Haftanın son gününde, Sağlık Bakanı Fahrettin Koca, Türkiye'deki vaka sayısının 1,679'a yükseldiğini ve 37. ölümün meydana geldiğini açıkladı.



EUR/TRY

25 Mart 2020



Teknik Analiz:

Teknik olarak incelediğimizde, çaprazın 6,95 seviyesinde belirleyici olmaya devam ettiği gözlemlendi. 6,92 destek seviyesinin üzerinde kaldığı sürece yukarı doğru eğilimin devam etmesi durumunda sırası ile 6,98, 7,02 ve 7,05 seviyeleri takip edilmesi gereken önemli direnç seviyeleridir. Gelebilecek olası satışlar ile kurdaki eğilimin aşağı yönlü olmasında ise 6,92, 6,90 ve 6,87 destek seviyeleri takip edilebilir.

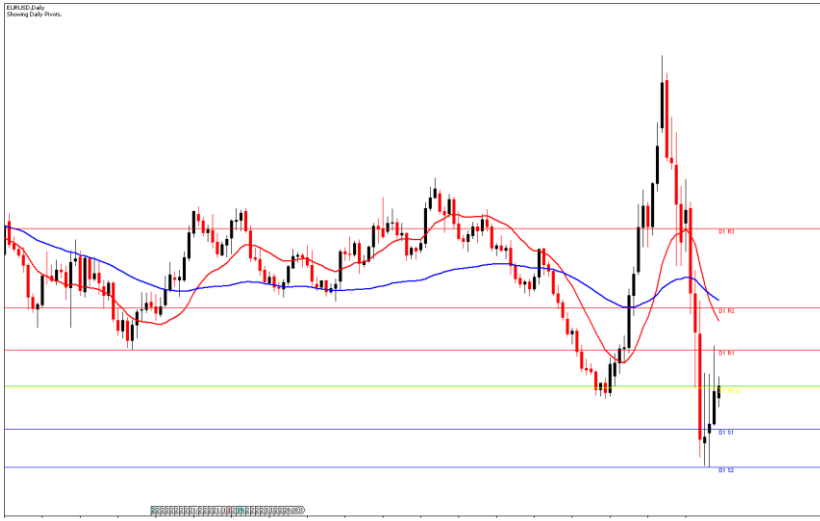
Günün Gelişmeleri:

Haftanın ilk işlem gününde yurt içi ve Euro Bölgesi'nde Tüketici güven endeksleri takip, Alman hükümeti koronavirüsün ekonomideki olumsuz etkilerini azaltmak için 800 milyar dolarlık bir paketi onaylamıştı. Haftanın ikinci işlem gününde Almanya'da açıklanan İmalat PMI Endeksi Mart ayında 39.6 beklentisi karşısında 45.6 seviyesinde gelirken, Hizmet PMI Endeksi 42.3 beklentisi karşısında 34.5 seviyesine düştü. Euro Bölgesi'nde ise İmalat PMI Endeksi 39,0 beklentisi karşısında 44,8 seviyesine gelirken, Hizmet PMI Endeksi 42,3 beklentisi karşısında 28,4 seviyesine geriledi. Gün sonunda takip edilen gelişmeler ile birlikte çaprazın aşağı yönlü hareketini sürdürdüğü izlendi. Haftanın son gününde, Sağlık Bakanı Fahrettin Koca, Türkiye'deki vaka sayısının 1,679'a yükseldiğini ve 37. ölümün meydana geldiğini açıkladı.



EUR/USD

25 Mart 2020



Teknik Analiz:

Teknik olarak incelediğimizde, paritenin 1,0840 seviyesinde belirleyici olmaya devam ettiği gözlemlendi. 1,0810 destek seviyesinin üzerinde kalmaya devam etmesi durumunda sırası ile 1,0880, 1,0920 ve 1,0960 seviyeleri takip edilmesi gereken önemli direnç seviyeleridir. Paritenin aşağı yönlü harekete geçilmesi durumunda ise 1,0810, 1,0770 ve 1,0740 destek seviyeleri takip edilebilir.

Günün Gelişmeleri:

Haftanın ikinci işlem gününde, Almanya'da açıklanan İmalat PMI Endeksi Mart ayında 39.6 beklentisi karşısında 45.6 seviyesinde gelirken, Hizmet PMI Endeksi 42.3 beklentisi karşısında 34.5 seviyesine düştü. Euro Bölgesi'nde ise İmalat PMI Endeksi 39,0 beklentisi karşısında 44,8 seviyesine gelirken, Hizmet PMI Endeksi 42,3 beklentisi karşısında 28,4 seviyesine geriledi. Gün içerisinde, ABD'de IHS Markit hizmet PMI Endeksi Şubat ayındaki 49.4 seviyesinden 39.1'e gerileyerek rekor düşük seviyeye gelirken, İmalat PMI Endeksi de 50.7'den 49.2'ye gerileyerek Ağustos 2009'dan beri en düşük seviyeye geldi. Açıklanan ABD yeni konut satışları verisi ise konut satışları yüzde 4.4 düşerek yıllık 765 bin oldu. Küresel piyasalarda yayılmakta olan virüsün etkileri devam ederken, gün sonunda takip edilen ile birlikte paritenin art arda üçüncü gününde de yukarı yönlü hareketini sürdürdüğü izlendi.



ONS ALTIN

25 Mart 2020



Teknik Analiz:

Teknik olarak incelediğimizde, Ons Altın'ın 1625 Dolar seviyesinde belirleyici olmaya devam ettiği gözlemlendi. Artan talep ile Ons Altın'ın yukarı yönlü hareketine devam etmesi durumunda sırası ile 1626, 1635 ve 1646 seviyeleri takip edilmesi gereken önemli direnç seviyeleridir. Olası bir aşağı yönlü harekete geçiş durumunda ise 1615, 1607 ve 1595 destek seviyeleri kısa vadede takip edilebilir.

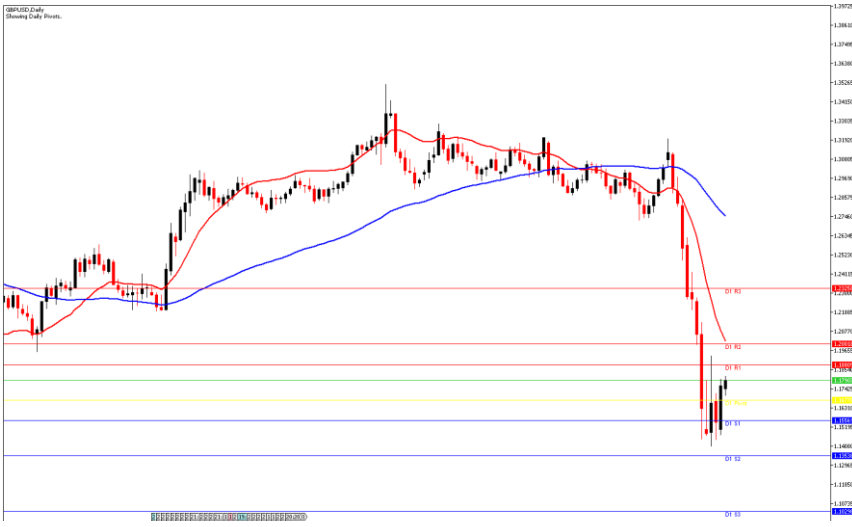
Günün Gelişmeleri:

Haftanın ilk işlem gününde ABD merkez bankası Fed ekonomiye destek sağlamak amacıyla sınırsız ABD Hazine kağıdı ve ipotçe dayalı menkul kıymet alımını taahhüt etmesi ile Altın'ın yukarı yönlü hareketi takip edilmişti. Haftanın ikinci işlem gününde ABD IHS Markit hizmet PMI Endeksi Şubat ayındaki 49.4 seviyesinden 39.1'e gerileyerek rekor düşük seviyeye gelirken, İmalat PMI Endeksi de 50.7'den 49.2'ye gerileyerek Ağustos 2009'dan beri en düşük seviyeye geldi. Açıklanan ABD yeni konut satışları verisi ise konut satışları yüzde 4.4 düşerek yıllık 765 bin oldu. Takip edilen veriler sonrası Dolar çevresinde gözlenen zayıflık ve artan güvenli varlık talebi ile birlikte gün sonunda Ons Altın'ın kazançlarını sürdürdüğü izlendi.



GBP/USD

25 Mart 2020



Teknik Analiz:

Teknik olarak incelediğimizde, GBP/USD paritesinin 1,1790 seviyesinde belirleyici olmaya devam ettiği gözlemlendi. 1,1730 destek seviyesinin üzerinde kaldığı sürece gelebilecek alımlar ile paritedeki yukarı yönlü eğilimin devam etmesi durumunda 1,1860, 1,1920 ve 1,1980 takip edilmesi gereken önemli direnç seviyeleridir. Gelebilecek olası satışlar ile paritedeki eğilimin aşağı yönlü hareketinde ise 1,1730, 1,1670 ve 1,1600 destek seviyeleri takip edilmelidir

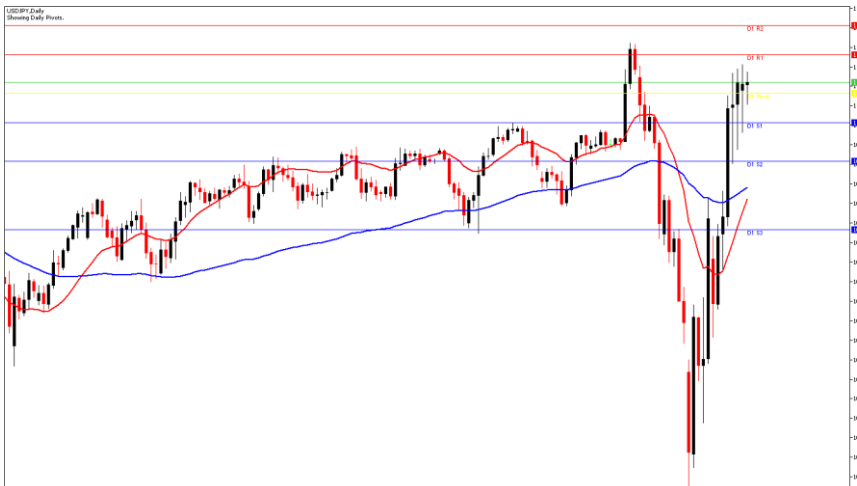
Günün Gelişmeleri:

Haftanın ilk işlem gününde ise Birleşik Krallık ve ABD'de zayıf ekonomik veri akışı devam ederken, ABD merkez bankası Fed ekonomiye destek sağlamak amacıyla sınırsız ABD Hazine kağıdı ve ipotega dayalı menkul kıymet alımını taahhüt etti. Haftanın ikinci işlem gününde İngiltere'de açıklanan İmalat PMI Endeksi Mart ayında 45.0 beklentisi karşısında 48.0 seviyesinde gelirken, Hizmet PMI Endeksi 45.0 beklentisi karşısında 35.7 seviyesine geriledi. ABD'de ise IHS Markit hizmet PMI Endeksi Şubat ayındaki 49.4 seviyesinden 39.1'e gerileyerek rekor düşük seviyeye gelirken, İmalat PMI Endeksi de 50.7'den 49.2'ye gerileyerek Ağustos 2009'dan beri en düşük seviyeye geldi. Gün içerisinde, küresel piyasalarda yayılmakta olan virüse ait endişeler artarak devam ederken, takip edilen gelişmeler ile birlikte gün sonunda GBP/USD yukarı yönlü hareketini sürdürdüğü izlendi.



USD/JPY

25 Mart 2020



Teknik Analiz:

Teknik olarak incelediğimizde, USD/JPY paritesinin 111,25 seviyesinde belirleyici olmaya devam ettiği gözlemlendi. 111,50 direnç seviyesinin altında kaldığı sürece aşağı yönlü eğilimin devam etmesi durumunda sırası ile 110,80, 110,40 ve 110,00 seviyeleri takip edilmesi gereken önemli destek seviyeleridir. Gelebilecek olası alımlar ile paritedeki eğilimin yukarı yönlü olması durumunda ise 111,50, 111,90 ve 112,20 direnç seviyeleri takip edilebilir.

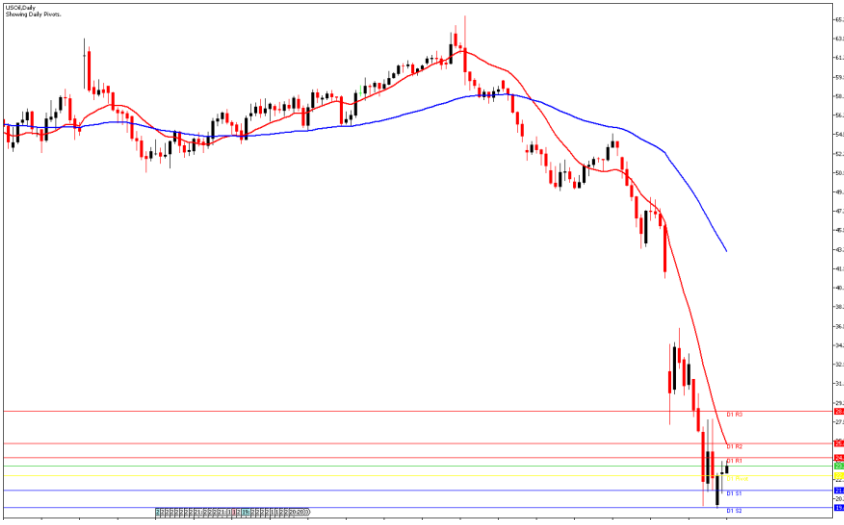
Günün Gelişmeleri:

Haftanın ilk işlem gününde Japonya ve ABD'de zayıf ekonomik veri akışı devam ederken, ABD merkez bankası Fed ekonomiye destek sağlamak amacıyla sınırsız ABD Hazine kağıdı ve ipotega dayalı menkul kıymet alımını taahhüt etti. Haftanın ikinci işlem gününde Japonya'da hizmet PMI Endeksi Şubat ayındaki 46.8 seviyesinden 32.7'ye gerilerken, İmalat PMI Endeksi 47.8'den 44.8'e geriledi. ABD'de ise IHS Markit hizmet PMI Endeksi Şubat ayındaki 49.4 seviyesinden 39.1'e gerileyerek rekor düşük seviyeye gelirken, İmalat PMI Endeksi de 50.7'den 49.2'ye gerileyerek Ağustos 2009'dan beri en düşük seviyeye geldi. Küresel piyasalarda yayılmakta olan virüsün yıkıcı etkileri devam ederken, gün sonunda takip edilen gelişmeler ile birlikte USD/JPY paritesinin yukarı yönlü hareketini art arda altıncı gününde de sürdürdüğü takip edildi.



PETROL WTI

25 Mart 2020



Teknik Analiz:

Teknik olarak incelediğimizde, Ham Petrolün 22,30 Dolar seviyesinde belirleyici olmaya devam ettiği gözlemlendi. 21,00 destek seviyesinin üzerinde kaldığı sürece gelebilecek alımlar ile Ham Petrol'deki yukarı yönlü eğilimin devam etmesi durumunda 22,80, 23,80 ve 24,60 takip edilmesi gereken önemli direnç seviyeleridir. Gelebilecek olası satışlar ile eğilimin aşağı yönlü hareketinde ise 21,00, 20,00 ve 19,00 destek seviyeleri takip edilebilir.

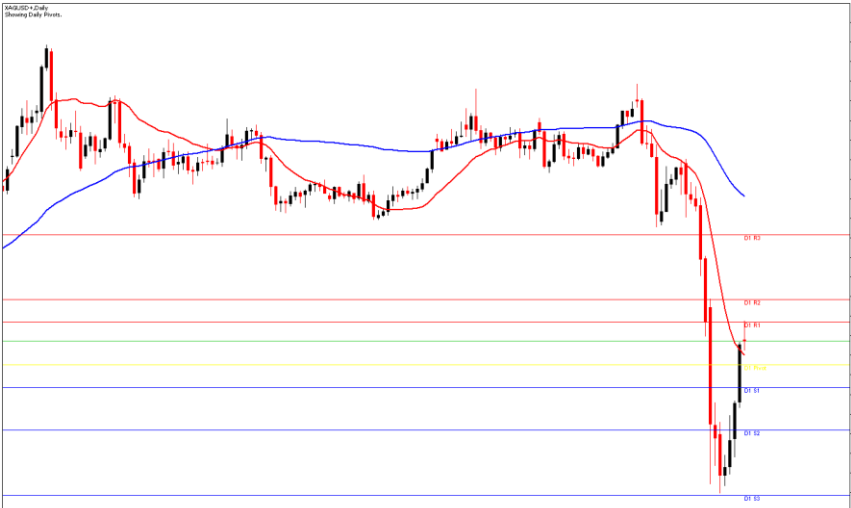
Günün Gelişmeleri:

Haftanın ilk işlem gününde arz tarafında Rusya-Suudi Arabistan arasındaki fiyat savaşı piyasaların odağında kalmayı sürdürürken, talep tarafında koronavirüsün küresel büyüme üzerine etkisi de fiyatlar üzerinde aşağı yönlü bir baskı yarattı gözlenmişti. Haftanın ikinci işlem gününde ise ABD merkez bankası Fed'in teşvik paketleri ve ABD ile Suudi Arabistan'ın üretimi kısma konusunda anlaşacaklarına ilişkin umutlarını korumaları ile gün sonunda Petrol'ün sınırlı yükselişini sürdürdüğü izlendi.



GÜMÜŞ

25 Mart 2020



Teknik Analiz:

Teknik olarak incelediğimizde, Gümüş'ün 14,30 Dolar seviyesinde belirleyici olmaya devam ettiği gözlemlendi. 14,10 destek seviyesinin üzerinde kaldığı sürece gelebilecek alımlar ile yukarı yönlü eğilimin devam etmesi durumunda 14,50, 14,70 ve 14,90 takip edilmesi gereken önemli direnç seviyeleridir. Gelebilecek olası satışlar ile Gümüş'teki eğilimin aşağı yönlü hareketinde ise 14,10, 13,90 ve 13,70 destek seviyeleri takip edilmelidir.

Günün Gelişmeleri:

Haftanın ilk işlem gününde ABD merkez bankası Fed ekonomiye destek sağlamak amacıyla sınırsız ABD Hazine kağıdı ve ipotega dayalı menkul kıymet alımını taahhüt etmesi ve ABD on yıllık Tahvil faizlerinde gözlenen geri çekilme ile birlikte Gümüş'ün kazançlara devam ettiği izlenmişti. Haftanın ikinci işlem gününde ise ABD'de açıklanan PMI endeksleri sonrası Dolar çevresinde gözlenen zayıflık ve artan güvenli varlık talebi ile birlikte gün sonunda Gümüş'ün art arda dördüncü gününde de yukarı yönlü hareketini sürdürdüğü izlendi.

TEKNİK SEVİYELER	USD/TRY	EUR/TRY	EUR/USD	ALTIN	GBP/USD	USD/JPY	PETROL	GÜMÜŞ
DİRENÇ 3								
DİRENÇ 2								
DİRENÇ 1								
PIVOT								
DESTEK 1								
DESTEK 2								
DESTEK 3								

EKONOMİK TAKVİM

ZAMAN	ÜLKE	ÖNEM	VERİ	BEKLENTİ	ÖNCEKİ	PERİYOT
10:00	Türkiye	**	Kapasite Kullanım Oranı		76,0%	Mart
10:00	İngiltere	***	TÜFE	1,7%	1,8%	Şubat
12:00	Almanya	***	Ifo İş İklimi Endeksi	93,6	99,0	Mart
15:30	ABD	***	Çekirdek Dayanıklı Mal Siparişleri	-0,4%	0,8%	Şubat
12:00	ABD	***	Yeni Konut Satışlar	750K	764K	Şubat

AHLATCI YATIRIM ARAŞTIRMA DEPARTMANI TARAFINDAN HAZIRLANMIŞTIR.
BİZİ SEÇTİĞİNİZ İÇİN TEŞEKKÜRLER.

Hazırlayanlar; Barış ÜRKÜN
Araştırma Müdürü

Tonguç Erbaş
Genel Müdür Yardımcısı

2019 4.Çeyrek Müşteri K/Z Dağılımı: %38.24 Karda / %61.76 Zararda

[f](#) [i](#) [v](#) [t](#) [g+](#) /ahlatciyatirim

www.ahlatciyatirim.com.tr

İSTANBUL / Genel Müdürlük Merkez Ofis

Ahlatcı Yatırım Menkul Değerler A.Ş.
Maslak Mh. Taşyoncası Sk. T4 A Blok, Kat: -1 NO: 256
34485 Sarıyer/İstanbul
Tel: 444 0 968 / 0850 450 00 66
Fax: +90 212 290 21 41
Whatsapp: +90 539 769 63 84
Mail: info@ahlatciyatirim.com.tr
Mersis No: 0010056453000026

ÇORUM / Şube

Ahlatcı Yatırım Menkul Değerler A.Ş.
Eğridere Çarşısı No: 17
Merkez/Çorum
Tel: +90 364 211 10 19
Fax: +90 212 290 21 41
Whatsapp: +90 539 769 63 84
Mail: info@ahlatciyatirim.com.tr

Burada yer alan yatırım bilgi, yorum ve tavsiyeler yatırım danışmanlığı kapsamında değildir. Yatırım danışmanlığı hizmeti, yetkili kuruluşlar tarafından kişilerin risk ve getiri tercihleri dikkate alınarak kişiye özel sunulmaktadır. Burada yer alan yorum ve tavsiyeler ise genel niteliktedir. Bu tavsiyeler mali durumunuz ile risk ve getiri tercihlerinize uygun olmayabilir. Bu nedenle, sadece burada yer alan bilgilere dayanarak yatırım kararı verilmesi beklentilerinize uygun sonuçlar doğurmayabilir.