



### KORONAVİRUS ETKİSİ EKONOMİLERE DAHA FAZLA DESTEK HAMLELERİYLE DENGELENMEYE ÇALIŞILYOR..

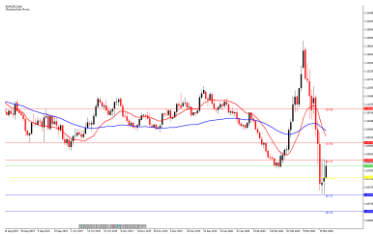
Sağlık Bakanı Fahrettin Koca, dün gece Twitter üzerinden yaptığı açıklamada, son 24 saatte 3.672 koronavirüs testinin sonuçlandığını ve 293 yeni tanı konduğunu bildirdi. Koca, "Çabalarımıza rağmen, hastalığa yenik düşen 7 insanımız daha oldu" dedi. Böylece salgın nedeniyle Türkiye'de hayatını kaybedenlerin sayısı 37'ye yükselirken, vaka sayısı 1.529 oldu. İçişleri Bakanlığı da 81 İl Valiliğine koronavirüs salgını ile mücadele kapsamında ek bir genelge daha gönderdi. Buna göre, il ve ilçelerdeki küçük, büyük tüm marketler en fazla 09:00-21:00 saatleri arasında hizmet verebilecek. Market içindeki en fazla müşteri sayısı müşteriye doğrudan hizmet sunulan toplam alanın (depolar, idari bürolar vb. hariç) onda biri kadar olacak. Tüm marketler, hizmet alanı büyüklüğüne göre içeride bulunabilecek maksimum müşteri sayısını market girişlerine asarak ilan edecek. Market içinde belirlenen sayıda müşteri var ise içerden müşteri çıkmadan başka müşteri içeriye alınmayacak. Ayrıca il ve ilçelerdeki tüm şehir içi ve şehirlerarası çalışan toplu taşıma araçları (şehirlerarası yolcu otobüsleri dahil); araç ruhsatında belirtilen yolcu taşıma kapasitesinin %50'si oranında yolcu kabul edecek. Araç içindeki yolcuların oturma şekli yolcuların birbirleriyle temasını engelleyecek şekilde olacak. Bu arada Galatasaray Spor Kulübü İkinci Başkanı Abdurrahim Albayrak'ın ardından, Teknik Direktör Fatih Terim'in koronavirüs testlerinin pozitif çıktığı ortaya çıktı.

Johns Hopkins verilerine göre, koronavirüs nedeniyle dünyada 381 bini aşkın vaka, 16.500 üzeri ölüm söz konusu. Hastalıktan iyileşenlerin sayısı ise 100 bini aştı. Koronavirüs pandemisinin çıkış noktası olan Çin'in Vuhan kentinde sınırların 8 Nisan'da açılması planlanıyor. En çok can kaybının yaşandığı İtalya'da dün diğer günlere oranla ölü sayısında düşüş yaşandı. İspanya'da koronavirüs nedeniyle ölenlerin sayısı dün bir günde 462 artarak 2 bin 182'ye yükselirken, La Liga yönetimi, profesyonel futbol müsabakalarını süresiz askıya alındığını duyurdu. Ülkede virüs nedeniyle hayatını kaybedenlerin sayısı 6 binin üzerinde. ABD'de, vaka sayısı 35 bini, ölü sayısı 473'ü buldu. Birleşmiş Milletler epidemi nedeniyle küresel ateşkes çağrısı yaptı. Genel Sekreter Antonio Guterres, salgınla mücadele amacıyla dünyanın en savunmasız savaş bölgelerinde insani yardım koridorları oluşturulabilmesi için küresel ateşkes çağrısı yaptı.

Küresel borsaların 2016'dan bu yana görülen en düşük seviyelerine inmesinin ardından, Asya'da hisse senedi endeksleri ile Wall Street vadellileri bu sabah toparlanıyor. Fed'in ABD ekonomisine destek için ucu açık tahvil alımı yapacağını açıklaması yükselişte etkili. Dolar, 10 gün aralıksız süren rallisine ara verirken, yatırımcıların riskli yatırım araçlarına yönelmesiyle ABD tahvilleri değer kaybetti. S&P 500 vadeli endeksinde yükseliş bir ara %4'e ulaştı ve pazartesi günkü kayıplar telafi edildi. Tokyo ve Hong Kong gösterge endeksleri %3'ün üzerinde yükseldi; Güney Kore borsası da hükümetin piyasalara istikrar sağlamak için açıkladığı adımlarla %6 oranında değer kazandı. Piyasalarda yapılan bazı yorumlara göre "cinnet" benzeri satışlar muhtemelen sona erdi ve "al ve bekle" eğilimli fon yöneticilerinin portföylerini yeniden dengelemesiyle piyasalara 850 milyar dolar girebilir. UBS ise yakın vadede 25-50 milyar dolarlık ilave satış olabileceği uyarısında bulundu. Dolar hem gelişen hem de gelişmiş ülke para birimlerine karşı zayıfladı. Aralıksız 4 günde %2,57 yükselen Dolar/TL bu sabah %0,54 düşüşle 6,54 seviyelerinde işlem görüyor. TCMB'nin 17 Mart'taki olağanüstü Para Politikası Kurulu toplantısına ait özetler 14:00'te yayımlanacak. Hazine ve Maliye Bakanlığı tarafından, 3 yıl vadeli TLREF'e endeksli devlet tahvilinin ilk ihracı gerçekleştirilecek, 2 yıl vadeli kira sertifikasının doğrudan satışı yapılacak.



EUR/USD



**Destekler:**

1,0750 / 1,0720 / 1,0695

**Dirençler:**

1,0805 / 1,0840 / 1,0870



USD/TRY



**Destekler:**

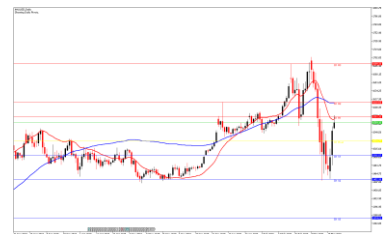
6,5260 / 6,4960 / 6,4680

**Dirençler:**

6,5790 / 6,6020 / 6,6420



ALTIN



**Destekler:**

1560 / 1552 / 1544

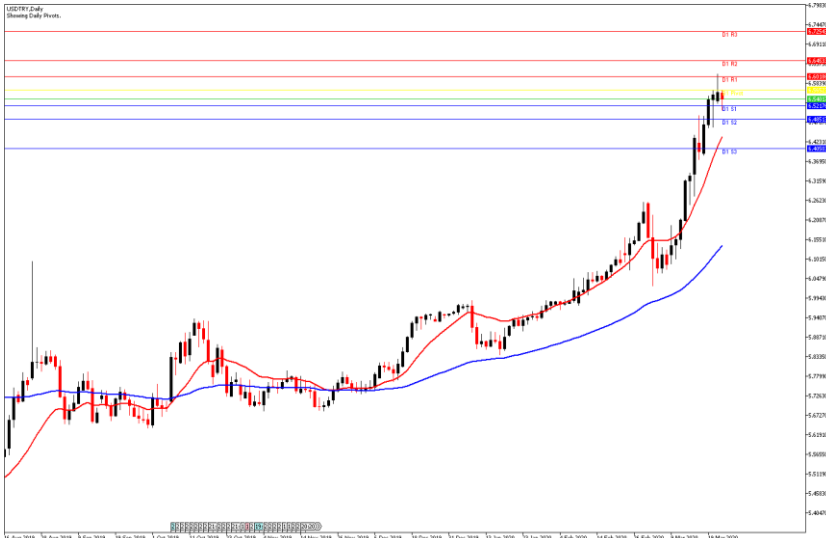
**Dirençler:**

1578 / 1586 / 1595



USD/TRY

24 Mart 2020



### Teknik Analiz:

Teknik olarak incelediğimizde, Dolar'ın 6,55 seviyesinde belirleyici olmaya devam ettiği gözlemlendi. Gelebilecek alımlar ile birlikte kurdaki eğilimin yukarı yönlü hareketine devam etmesi durumunda 6,58, 6,62 ve 6,66 seviyeleri takip edilmesi gereken önemli direnç seviyeleridir. Gelebilecek olası satışlar ile kurdaki eğilimin aşağı yönlü hareketinde ise 6,52, 6,48 ve 6,44 destek seviyeleri takip edilebilir.

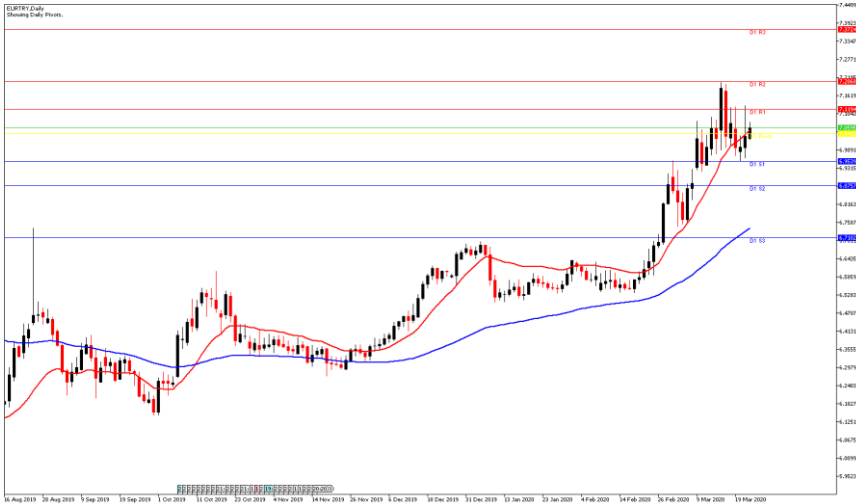
### Günün Gelişmeleri:

Geçtiğimiz haftanın son işlem gününde TÜİK tarafından açıklanan yurt içi işsizlik oranı ve ABD'de ikinci el konut satışları verisi takip edilmişti. Haftanın ilk işlem gününde ise Tüketici güven endeksi, Mart ayında bir önceki aya göre yüzde 1,7 oranında artarak 58,2 oldu. Gün içerisinde, ABD'de zayıf ekonomik veri akışı devam ederken, ABD merkez bankası Fed ekonomiye destek sağlamak amacıyla sınırsız ABD Hazine kağıdı ve ipoteğe dayalı menkul kıymet alımını taahhüt etti. Küresel piyasalarda yayılmakta olan virüsün etkileri devam ederken, gün sonunda, takip edilen gelişmeler ile birlikte kurun yukarı yönlü hareketini sürdürdüğü izlendi. Haftanın son gününde, Sağlık Bakanı Fahrettin Koca, Türkiye'deki vaka sayısının 1,236'ya yükseldiğini ve 30. ölümün meydana geldiğini açıkladı.



EUR/TRY

24 Mart 2020



### Teknik Analiz:

Teknik olarak incelediğimizde, çaprazın 7,04 seviyesinde belirleyici olmaya devam ettiği gözlemlendi. 7,00 destek seviyesinin üzerinde kaldığı sürece yukarı doğru eğilimin devam etmesi durumunda sırası ile 7,07, 7,10 ve 7,13 seviyeleri takip edilmesi gereken önemli direnç seviyeleridir. Gelebilecek olası satışlar ile kurdaki eğilimin aşağı yönlü olmasında ise 7,00, 6,97 ve 6,94 destek seviyeleri takip edilebilir.

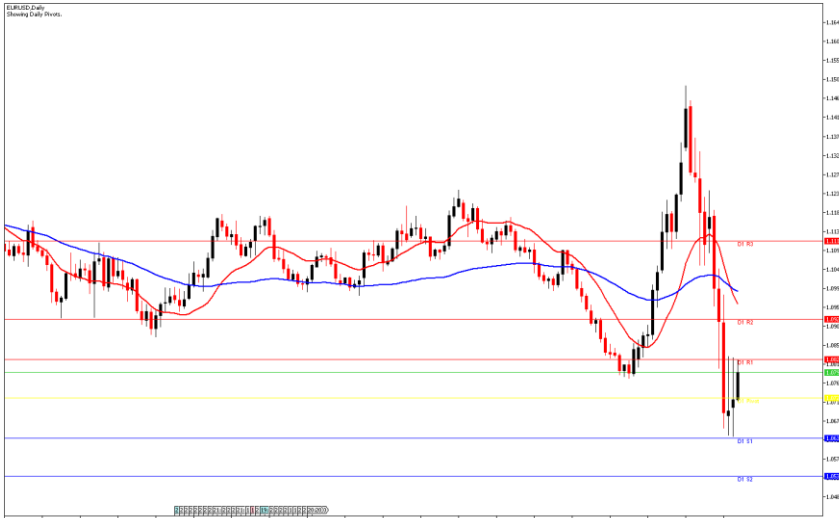
### Günün Gelişmeleri:

Geçtiğimiz haftanın son işlem gününde Euro Bölgesi'nde nispeten zayıf veri akışı devam ederken yurt içerisinde TÜİK tarafından açıklanan işsizlik oranı verisi takip edilmişti. Haftanın ilk işlem gününde Tüketici güven endeksi, Mart ayında bir önceki aya göre yüzde 1,7 oranında artarak 58,2 oldu. Euro Bölgesi'nde açıklanan Tüketici güveni endeksi ise Mart ayında -6,6 seviyesinden -11,6 seviyesine geriledi. Gün içerisinde, Alman hükümeti koronavirüsün ekonomideki olumsuz etkilerini azaltmak için 800 milyar dolarlık bir paketi onayladı. Gün sonunda takip edilen gelişmeler ile birlikte çaprazın sınırlı yükselişini sürdürdüğü izlendi. Haftanın son gününde, Sağlık Bakanı Fahrettin Koca, Türkiye'deki vaka sayısının 1,236'ya yükseldiğini ve 30. ölümün meydana geldiğini açıkladı.



EUR/USD

24 Mart 2020



### Teknik Analiz:

Teknik olarak incelediğimizde, paritenin 1,0790 seviyesinde belirleyici olmaya devam ettiği gözlemlendi. 1,0750 destek seviyesinin üzerinde kalmaya devam etmesi durumunda sırası ile 1,0820, 1,0860 ve 1,0900 seviyeleri takip edilmesi gereken önemli direnç seviyeleridir. Paritenin aşağı yönlü harekete geçilmesi durumunda ise 1,0750, 1,0710 ve 1,0680 destek seviyeleri takip edilebilir.

### Günün Gelişmeleri:

Geçtiğimiz haftanın son işlem gününde, Euro Bölgesi'nde nispeten zayıf ekonomik veri akışı devam ederken, ABD'de ikinci el konut satışları verisi takip edilmişti. Haftanın ilk işlem gününde ise, Euro Bölgesi'nde açıklanan Tüketici güveni endeksi ise Mart ayında -6,6 seviyesinden -11,6 seviyesine geriledi. Gün içerisinde, ABD merkez bankası Fed ekonomiye destek sağlamak amacıyla sınırsız ABD Hazine kağıdı ve ipoteğe dayalı menkul kıymet alımını taahhüt etti. Alman hükümeti koronavirüsün ekonomideki olumsuz etkilerini azaltmak için 800 milyar dolarlık bir paketi onayladı. Küresel piyasalarda yayılmakta olan virüsün etkileri devam ederken, gün sonunda takip edilen ile birlikte paritenin yukarı yönlü dalgalı hareketini sürdürdüğü izlendi.



ONS ALTIN

24 Mart 2020



### Teknik Analiz:

Teknik olarak incelediğimizde, Ons Altın'ın 1575 Dolar seviyesinde belirleyici olmaya devam ettiği gözlemlendi. Artan talep ile Ons Altın'ın yukarı yönlü hareketine devam etmesi durumunda sırası ile 1586, 1596 ve 1607 seviyeleri takip edilmesi gereken önemli direnç seviyeleridir. Olası bir aşağı yönlü harekete geçiş durumunda ise 1565, 1557 ve 1547 destek seviyeleri kısa vadede takip edilebilir.

### Günün Gelişmeleri:

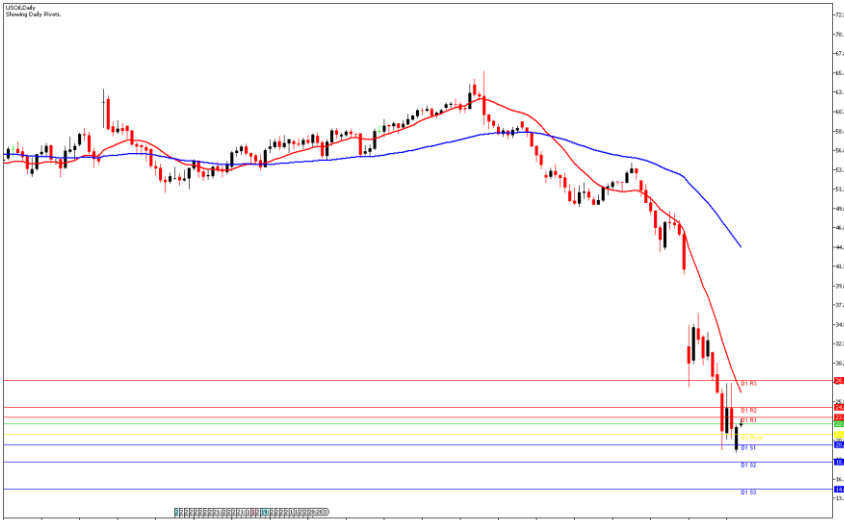
Geçtiğimiz haftanın son işlem gününde merkez bankaları ve hükümetlerin yayılmakta olan salgına aldıkları önlem bildirimleri ve ABD on yıllık Tahvil faizlerinde görülen gerileme ile birlikte Altın'ın yukarı yönlü hareketini sürdürdüğü takip edilmişti. Haftanın ilk işlem gününde ise ABD merkez bankası Fed ekonomiye destek sağlamak amacıyla sınırsız ABD Hazine kağıdı ve ipoteğe dayalı menkul kıymet alımını taahhüt etti. Gün içerisinde, ABD on yıllık Tahvil faizlerinde gözlenen geri çekilme ve takip edilen gelişmeler ile birlikte gün sonunda Ons Altın'ın kazançlarını sürdürdüğü izlendi.





**PETROL WTI**

24 Mart 2020



**Teknik Analiz:**

Teknik olarak incelediğimizde, Ham Petrolün 22,30 Dolar seviyesinde belirleyici olmaya devam ettiği gözlemlendi. 21,00 destek seviyesinin üzerinde kaldığı sürece gelebilecek alımlar ile Ham Petrol'deki yukarı yönlü eğilimin devam etmesi durumunda 22,80, 23,80 ve 24,60 takip edilmesi gereken önemli direnç seviyeleridir. Gelebilecek olası satışlar ile eğilimin aşağı yönlü hareketinde ise 21,00, 20,00 ve 19,00 destek seviyeleri takip edilebilir.

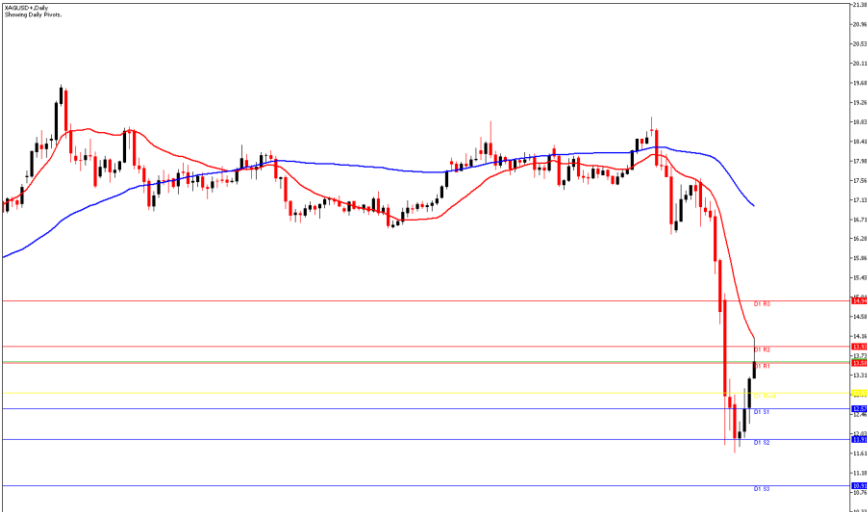
**Günün Gelişmeleri:**

Geçtiğimiz haftanın son işlem gününde ABD Başkanı Donald Trump'ın talebin düştüğü bir ortamda Rusya ve Suudi Arabistan'ın ham petrol piyasalarını sarsan fiyat savaşına girmesini sert bir dille eleştirdiği takip edilirken, Kremlin'in yaptığı açıklamada, Rusya ile Suudi Arabistan arasında fiyat savaşı olmadığını belirtmişti. Haftanın ilk işlem gününde ise arada arz tarafında Rusya-Suudi Arabistan arasındaki fiyat savaşı piyasaların odağında kalmayı sürdürürken, talep tarafında koronavirüsün küresel büyüme üzerine etkisi de fiyatlar üzerinde aşağı yönlü bir baskı yarattı gözlemlendi. Takip edilen gelişmeler ile birlikte gün sonunda Petrol'ün yukarı yönlü dalgalı hareketini sürdürdüğü izlendi.



**GÜMÜŞ**

24 Mart 2020



**Teknik Analiz:**

Teknik olarak incelediğimizde, Gümüş'ün 13,80 Dolar seviyesinde belirleyici olmaya devam ettiği gözlemlendi. 13,50 destek seviyesinin üzerinde kaldığı sürece yukarı yönlü eğilimin devam etmesi durumunda 14,00, 14,30 ve 14,60 takip edilmesi gereken önemli direnç seviyeleridir. Gelebilecek olası satışlar ile Gümüş'teki eğilimin aşağı yönlü hareketinde ise 13,50, 13,20 ve 12,90 destek seviyeleri takip edilmelidir.

**Günün Gelişmeleri:**

Haftanın son işlem gününde merkez bankaları ve hükümetlerin yayılmakta olan salgına aldıkları önlem bildirimleri ve ABD on yıllık Tahvil faizlerinde görülen gerileme ile birlikte gün sonunda Gümüş'ün yukarı yönlü hareketi takip edilmişti. Haftanın ilk işlem gününde ise ABD merkez bankası Fed ekonomiye destek sağlamak amacıyla sınırsız ABD Hazine kağıdı ve ipotega dayalı menkul kıymet alımını taahhüt etti. Gün içerisinde, ABD on yıllık Tahvil faizlerinde gözlenen geri çekilme ve takip edilen gelişmeler ile birlikte gün sonunda Gümüş'ün kazançlarını sürdürdüğü izlendi.

TEKNİK SEVİYELER	USD/TRY	EUR/TRY	EUR/USD	ALTIN	GBP/USD	USD/JPY	PETROL	GÜMÜŞ
DİRENÇ 3								
DİRENÇ 2								
DİRENÇ 1								
PİVOT								
DESTEK 1								
DESTEK 2								
DESTEK 3								

**EKONOMİK TAKVİM**

ZAMAN	ÜLKE	ÖNEM	VERİ	BEKLENTİ	ÖNCEKİ	PERİYOT
11:30	Almanya	***	İmalat, Hizmet, Bileşik PMI Endeksi			Mart
12:00	Euro Bölgesi	***	İmalat, Hizmet, Bileşik PMI Endeksi			Mart
12:30	İngiltere	***	İmalat, Hizmet, Bileşik PMI Endeksi			Mart
16:45	ABD	***	İmalat, Hizmet, Bileşik PMI Endeksi			Mart
12:00	ABD	***	Yeni Konut Satışlar	750K	764K	Şubat

AHLATCI YATIRIM ARAŞTIRMA DEPARTMANI TARAFINDAN HAZIRLANMIŞTIR.  
BİZİ SEÇTİĞİNİZ İÇİN TEŞEKKÜRLER.

Hazırlayanlar;

Bariş ÜRKÜN

Tonguç Erbaş

Araştırma Müdürü

Genel Müdür Yardımcısı

2019 4.Çeyrek Müşteri K/Z Dağılımı: %38.24 Karda / %61.76 Zararda



/ahlatciyatirim

www.ahlatciyatirim.com.tr

**İSTANBUL / Genel Müdürlük Merkez Ofis**

Ahlatcı Yatırım Menkul Değerler A.Ş.

Maslak Mh. Taşyoncası Sk. T4 A Blok, Kat: -1 NO: 256

34485 Sarıyer/İstanbul

Tel: 444 0 968 / 0850 450 00 66

Fax: +90 212 290 21 41

Whatsapp: +90 539 769 63 84

Mail: info@ahlatciyatirim.com.tr

Mersis No: 0010056453000026

**ÇORUM / Şube**

Ahlatcı Yatırım Menkul Değerler A.Ş.

Eğridere Çarşısı No: 17

Merkez/Çorum

Tel: +90 364 211 10 19

Fax: +90 212 290 21 41

Whatsapp: +90 539 769 63 84

Mail: info@ahlatciyatirim.com.tr