



### VİRÜSÜN ETKİLERİ KÜRESEL ÇAPTA DERİNLEŞMEYE DEVAM EDİYOR..

Korona virüse yakalanan ve tespit edilen toplam vaka sayısı dünya genelinde 200 bin barajına ulaşırken hayatını kaybedenlerin sayısı ise 80 bine ulaştı. Dünya genelinde korona virüsün yayılmasını engellemek için alınan önlemlere yenileri eklendi. AB sınırlarını diğer ülkelere kapattı. AB liderleri, üçüncü ülke vatandaşlarının AB üyesi ülkelere ve Schengen bölgesine yapacakları "gerekli olmayan" seyahatlerine 30 günlük geçici kısıtlama getiren düzenlemeyi onayladı. UEFA ise yaptığı toplantı sonrasında Euro 2020 Avrupa Futbol Şampiyonası 2021 yılına ertelendi ve Şampiyonlar ve Avrupa Ligi maçlarını geçici olarak askıya aldı. Yurtiçinde ise vaka sayısı 98 olurken sağlık bakanı Fahrettin Koca dün akşamki basın toplantısında 89 yaşında bir vatandaşın hayatını kaybettiği açıkladı.

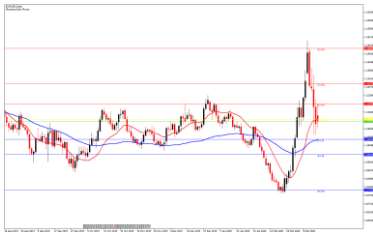
Dün FED 'den sonra TCMB'de Acil Faiz İndirimine Gitti. 19 Mart 2020 tarihinde toplanması planlanan Para Politikası Kurulu, korona virüsün olası ekonomik ve finansal etkilerini değerlendirmek üzere bugün acil olarak toplandı ve bir hafta vadeli repo ihale faiz oranını yüzde 10,75'ten yüzde 9,75'e indirdi. Para Politikası Kurulu, korona virüs salgınının küresel büyüme görünümünü zayıflattığına ve hem gelişmiş hem de gelişmekte olan ülke merkez bankalarının genişleyici yönde koordineli adımlar attığına dikkat çekti. Kurul, salgın hastalığa bağlı gelişmelerin Türkiye ekonomisi üzerindeki olumsuz etkilerinin sınırlandırılması açısından finansal piyasaların, kredi kanalının ve firmaların nakit akışının sağlıklı işleyişinin devamı büyük önem arz ettiğini vurguladı. Bu bağlamda Merkez faiz indirimine ek olarak; Açık Piyasa İşlemlerinde tanınan likidite imkanına ilişkin limitlerin arttırarak, 1,3 ve 6 ay vadeli swap ihalelerinin düzenleneceği açıkladı. Miktar ihalesi yöntemiyle düzenlenecek swap ihalelerinde kazanılan tekliflerin tamamı veya bir bölümü bankalar tarafından talep edilmesi durumunda aynı şartlar altında bankalar arası Para Piyasasında repo işlemi olarak da sonuçlandırılabilir. Merkez bu kapsamda, 91 gün vadeye kadar repo ihaleleri yoluyla TCMB politika faiz oranı olan bir hafta vadeli repo ihale faiz oranının 150 baz puan altında faiz oranı üzerinden miktar ihalesi yöntemiyle Türk lirası likiditesi sağlayabilecek. Ayrıca bugün Cumhurbaşkanı Erdoğan'ın başkanlığında yeni tip koronavirüsle mücadele çerçevesinde kapsamlı bir eşgüdüm toplantısına başkanlık edecek. Erdoğan, toplantının ardından millet-devlet birlikteliğiyle atılması gereken adımlarla ilgili kamuoyunu bilgilendirecek. Alınacak kararların detayında şirketlere sağlanacak destekler ve virüsle mücadele kapsamında alınacak yeni önlemlerin olması bekleniyor.

Almanya ve Fransa'nın koronavirüs sebebiyle iş kaybına uğrayan özellikle küçük işletmelere yönelik paketlerinin ardından ABD bugüne kadarki en geniş kapsamlı destek paketini açıkladı. Beyaz Saray salgın kaynaklı resesyonun önüne geçmek ve işsizlik oranındaki artışı engellemek için ekonomiye 1,2 trilyon dolar enjekte edileceğini duyurdu.

Artık yavaş yavaş maliye politikasının da devreye girmesiyle piyasalarda, kısa süreli de olsa, toparlanma emareleri de görülmeye başlıyor. Trump'ın dev paketi açıklaması sonrası S&P 500 endeksi Salı gününü %6 yükselişle kapadı. S&P vadeliinde ise yazının yazıldığı sıralarda %3'ün üzerinde düşüşle dünkü kazançların bir kısmının geri verilebileceğine işaret ediyor. Plan açıklaması sonrası ABD 10 yıllık Hazine tahvil getirileri 36 baz puan birden yükselerek %1'i aştı. Bu sabah yine %1 seviyelerinde işlem görüyor. Asya'da ise yükselişler dikkat çekiyor. Japon Topix %2,7, Hong Kong Hang Seng %0,1, Şanghay Bileşik ise %1,25 yükseliyor.



EUR/USD



**Destekler:**  
1,1000 / 1,0970 / 1,0950

**Dirençler:**  
1,1060 / 1,1090 / 1,1120



USD/TRY



**Destekler:**  
6,3640 / 6,3360 / 6,3080

**Dirençler:**  
6,4220 / 6,4590 / 6,4880



ALTIN



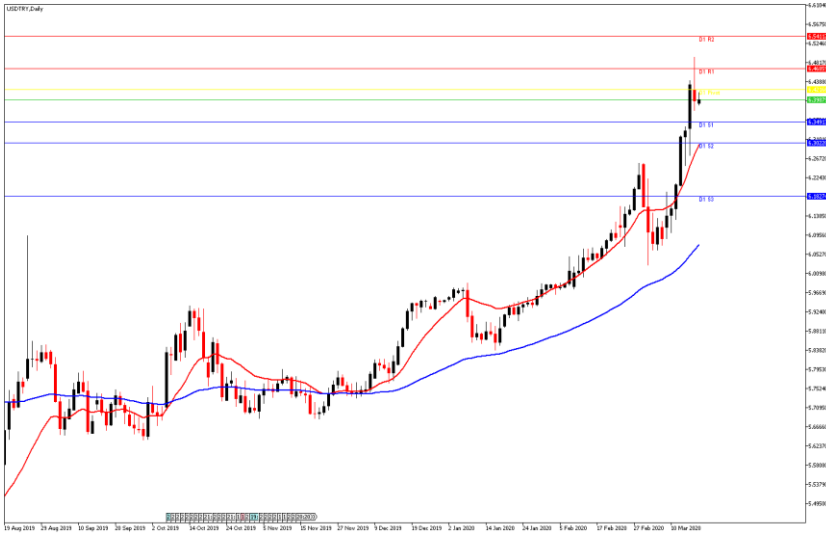
**Destekler:**  
1520 / 1511 / 1503

**Dirençler:**  
1538 / 1546 / 1556



USD/TRY

18 Mart 2020



### Teknik Analiz:

Teknik olarak incelediğimizde, Dolar'ın 6,39 seviyesinde belirleyici olmaya devam ettiği gözlemlendi. Gelebilecek alımlar ile birlikte kurdaki eğilimin yukarı yönlü hareketine devam etmesi durumunda 6,42, 6,45 ve 6,48 seviyeleri takip edilmesi gereken önemli direnç seviyeleridir. Gelebilecek olası satışlar ile kurdaki eğilimin aşağı yönlü hareketinde ise 6,36, 6,33 ve 6,30 destek seviyeleri takip edilebilir.

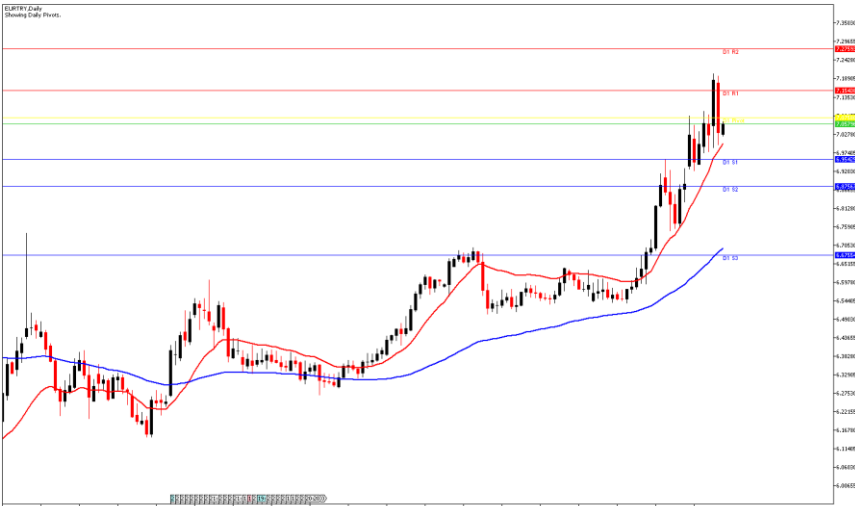
### Günün Gelişmeleri:

Haftanın ilk işlem gününde Fed, sürpriz bir şekilde 100 baz puanlık faiz indirimine giderek fonlama faizini yüzde 0 - 0.25 aralığına çekti ve tahvil alımlarını en az 700 milyar dolar artırma taahhüdünde bulundu. Haftanın ikinci işlem gününde ise yurt içerisinde zayıf ekonomik veri akışı devam ederken, Türkiye Cumhuriyet Merkez Bankası acil toplanarak 100 baz puan faiz indirimine gitti ve politika faizini yüzde 9.75 seviyesine çekti. Gün içerisinde ABD'de Şubat ayında açıklanan perakende satışlar koronavirüsün ekonomi üzerinde etkileri henüz görülmeden önce yüzde 0.5 düşerken, sanayi üretimi verisi yüzde 0.6 arttı. Küresel piyasalarda yayılmakta olan virüsün etkileri devam ederken, ABD'de koronavirüse karşı hazırlanan ilk aşı gönüllüler üzerinde denenmeye başlandı. Gün sonunda, açıklanan veriler ve takip edilen gelişmeler ile birlikte kurun aşağı yönlü hareketini sürdürdüğü izlendi. Bugün, Cumhurbaşkanı Erdoğan'ın başkanlık edeceği koronavirüs ile mücadele toplantısı takip edilecek.



EUR/TRY

18 Mart 2020



### Teknik Analiz:

Teknik olarak incelediğimizde, çaprazın 7,05 seviyesinde belirleyici olmaya devam ettiği gözlemlendi. 7,02 destek seviyesinin üzerinde kaldığı sürece yukarı doğru eğilimin devam etmesi durumunda sırası ile 7,08, 7,12 ve 7,15 seviyeleri takip edilmesi gereken önemli direnç seviyeleridir. Gelebilecek olası satışlar ile kurdaki eğilimin aşağı yönlü olmasında ise 7,02, 6,99 ve 6,96 destek seviyeleri takip edilebilir.

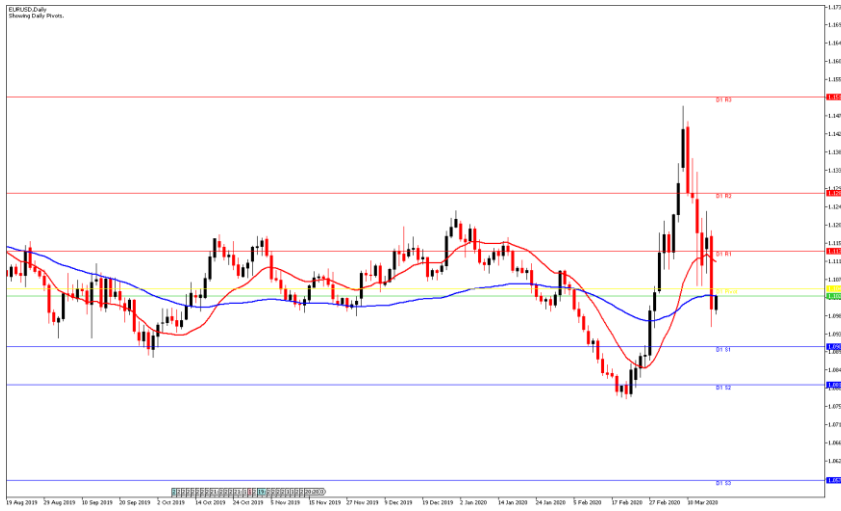
### Günün Gelişmeleri:

Haftanın ilk işlem gününde Euro Bölgesi'nde zayıf ekonomik veri akışı devam ederken, Merkezi yönetim bütçesi Şubat ayında 7,36 milyar TL açık vermişti. Haftanın ikinci işlem gününde ise yurt içerisinde zayıf ekonomik veri akışı devam ederken, Türkiye Cumhuriyet Merkez Bankası acil toplanarak 100 baz puan faiz indirimine gitti ve politika faizini yüzde 9.75 seviyesine çekti. Almanya'da ise ZEW tüketici güven endeksi Mart ayında -30'luk beklentiler karşısında düşüşünü derinleştirerek -49,5 değerini aldı. Gün içerisinde küresel piyasalarda yayılmakta olan virüsün etkileri artarken, gün sonunda takip edilen gelişmeler ile birlikte çaprazın aşağı yönlü hareketini sürdürdüğü izlendi.



EUR/USD

18 Mart 2020



### Teknik Analiz:

Teknik olarak incelediğimizde, paritenin 1,1030 seviyesinde belirleyici olmaya devam ettiği gözlemlendi. 1,10 destek seviyesinin üzerinde kalmaya devam etmesi durumunda sırası ile 1,1060, 1,1090 ve 1,1120 seviyeleri takip edilmesi gereken önemli direnç seviyeleridir. Paritenin aşağı yönlü harekete geçilmesi durumunda ise 1,1000, 1,0970 ve 1,0950 destek seviyeleri takip edilebilir.

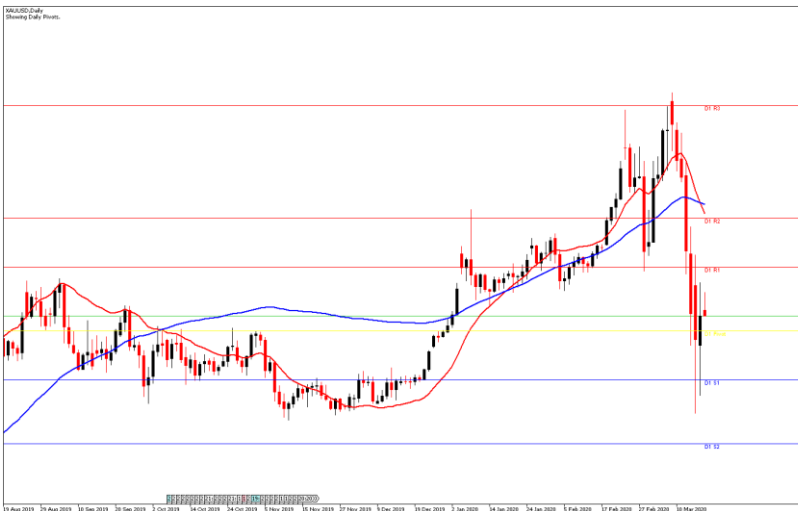
### Günün Gelişmeleri:

Haftanın ilk işlem gününde Fed, sürpriz bir şekilde 100 baz puanlık faiz indirimine giderek fonlama faizini yüzde 0 - 0.25 aralığına çekti ve tahvil alımlarını en az 700 milyar dolar artırma taahhüdünde bulundu. Haftanın ikinci işlem gününde, ABD'de Şubat ayında açıklanan perakende satışlar koronavirüsün ekonomi üzerinde etkileri henüz görülmeden önce yüzde 0.5 düşerken, sanayi üretimi verisi yüzde 0.6 arttı. Almanya'da ise ZEW tüketici güven endeksi Mart ayında -30'luk beklentiler karşısında düşüşünü derinleştirerek -49,5 değerini aldı. Gün içerisinde küresel piyasalarda yayılmakta olan virüsün etkileri devam ederken, ABD'de koronavirüse karşı hazırlanan ilk aşı gönüllüleri üzerinde denemeye başlandı. Takip edilen gelişmeler ile birlikte gün sonunda paritenin aşağı yönlü dalgalı hareketini sürdürdüğü izlendi.



ONS ALTIN

18 Mart 2020



### Teknik Analiz:

Teknik olarak incelediğimizde, Ons Altın'ın 1527 Dolar seviyesinde belirleyici olmaya devam ettiği gözlemlendi. Artan talep ile Ons Altın'ın yukarı yönlü hareketine devam etmesi durumunda sırası ile 1538, 1546 ve 1556 seviyeleri takip edilmesi gereken önemli direnç seviyeleridir. Olası bir aşağı yönlü harekete geçiş durumunda ise 1520, 1511 ve 1502 destek seviyeleri kısa vadede takip edilebilir.

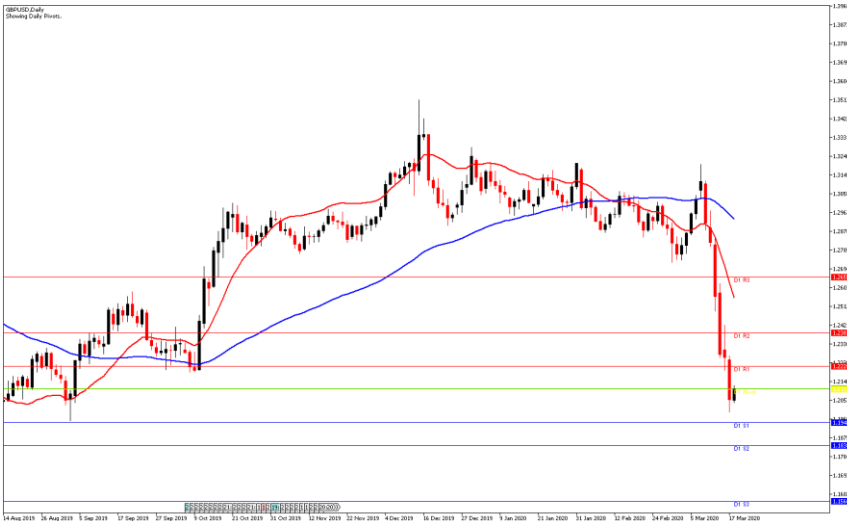
### Günün Gelişmeleri:

Haftanın ilk işlem gününde Fed, sürpriz bir şekilde 100 baz puanlık faiz indirimine giderek fonlama faizini yüzde 0 - 0.25 aralığına çekti ve tahvil alımlarını en az 700 milyar dolar artırma taahhüdünde bulundu. Merkez bankalarının acil teşvik tedbirlerinin hızla kötüleşen ekonomik görünümü iyileştirmeye yetmeyeceği yönündeki endişelerin artması sonucu devam eden teminat tamamlama çağrıları ile Altın'ı baskı altında kaldığı gözlemlenmişti. Haftanın ikinci işlem gününde ise ABD'de açıklanan perakende satışlar ve sanayi üretimi verileri takip edilirken, risk iştahı ve ABD on yıllık Tahvil faizlerinde gözlenen toparlanmaya rağmen gün sonunda Altın'ın yukarı yönlü hareketini sürdürdüğü izlendi.



GBP/USD

18 Mart 2020



### Teknik Analiz:

Teknik olarak incelediğimizde, GBP/USD paritesinin 1,2060 seviyesinde belirleyici olmaya devam ettiği gözlemlendi. 1,2180 direnç seviyesinin altında kaldığı sürece gelebilecek satışlar ile paritedeki aşağı yönlü eğilimin devam etmesi durumunda 1,1980, 1,1905 ve 1,1820 takip edilmesi gereken önemli destek seviyeleridir. Gelebilecek olası alımlar ile paritedeki eğilimin yukarı yönlü hareketinde ise 1,2180, 1,2260 ve 1,2340 direnç seviyeleri takip edilmelidir.

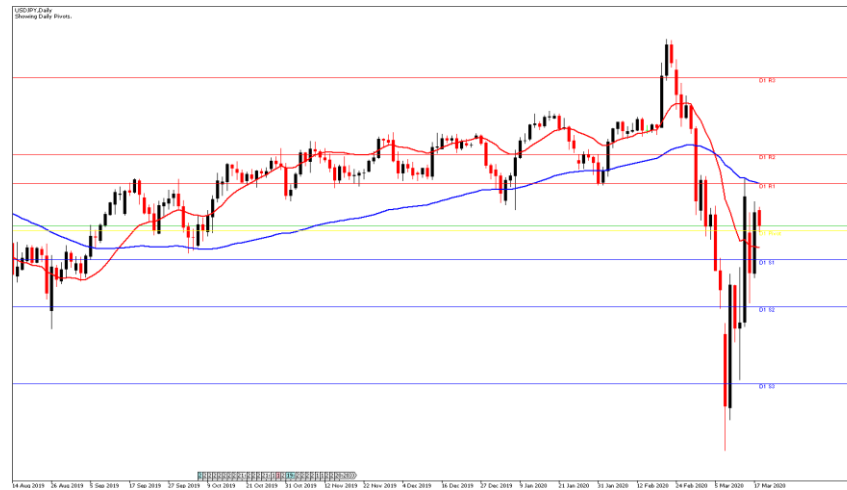
### Günün Gelişmeleri:

Haftanın ilk işlem gününde Fed, sürpriz bir şekilde 100 baz puanlık faiz indirimine giderek fonlama faizini yüzde 0 - 0.25 aralığına çekti ve tahvil alımlarını en az 700 milyar dolar artırma taahhüdünde bulundu. Haftanın ikinci işlem gününde ise Birleşik Krallık'ta ortalama gelir endeksi yüzde 3,1 artarken işsizlik oranı yüzde 3,8 seviyesinden, yüzde 3,9 seviyesine çıktı. ABD'de ise Şubat ayında açıklanan perakende satışlar koronavirüsün ekonomi üzerinde etkileri henüz görülmeden önce yüzde 0.5 düşerken, sanayi üretimi verisi yüzde 0.6 arttı. Gün içerisinde küresel piyasalarda yayılmakta olan virüse ait endişeler artarak devam ederken, ABD'de koronavirüse karşı hazırlanan ilk aşı gönüllüler üzerinde denenmeye başlandı. Takip edilen gelişmeler ile birlikte gün sonunda GBP/USD aşağı yönlü hareketini art arda altıncı gününde de sürdürdüğü izlendi.



USD/JPY

18 Mart 2020



### Teknik Analiz:

Teknik olarak incelediğimizde, USD/JPY paritesinin 107,20 seviyesinde belirleyici olmaya devam ettiği gözlemlendi. 107,80 direnç seviyesinin altında kaldığı sürece aşağı yönlü eğilimin devam etmesi durumunda sırası ile 106,60, 106,00 ve 105,50 seviyeleri takip edilmesi gereken önemli destek seviyeleridir. Gelebilecek olası alımlar ile paritedeki eğilimin yukarı yönlü olması durumunda ise 107,80, 108,20 ve 108,80 direnç seviyeleri takip edilebilir.

### Günün Gelişmeleri:

Haftanın ilk işlem gününde Fed, sürpriz bir şekilde 100 baz puanlık faiz indirimine giderek fonlama faizini yüzde 0 - 0.25 aralığına çekti ve tahvil alımlarını en az 700 milyar dolar artırma taahhüdünde bulundu. Haftanın ikinci işlem gününde Japonya'da zayıf ekonomik veri akışı devam ederken, ABD'de Şubat ayında açıklanan perakende satışlar koronavirüsün ekonomi üzerinde etkileri henüz görülmeden önce yüzde 0.5 düştü. Sanayi üretimi verisi ise yüzde 0.6 arttı. Gün içerisinde küresel piyasalarda yayılmakta olan virüsün etkileri devam ederken, ABD'de koronavirüse karşı hazırlanan ilk aşı gönüllüler üzerinde denenmeye başlandı. Gün sonunda takip edilen gelişmeler ile birlikte USD/JPY paritesinin yukarı yönlü hareketini sürdürdüğü takip edildi.



**PETROL WTI**

18 Mart 2020



**Teknik Analiz:**

Teknik olarak incelediğimizde, Ham Petrolün 26,60 Dolar seviyesinde belirleyici olmaya devam ettiği gözlemlendi. 27,80 direnç seviyesinin altında kaldığı sürece gelebilecek satışlar ile Ham Petrol'deki aşağı yönlü eğilimin devam etmesi durumunda 25,80, 24,90 ve 24,00 takip edilmesi gereken önemli destek seviyeleridir. Gelebilecek olası alımlar ile eğilimin yukarı yönlü hareketinde ise 27,80, 28,80 ve 29,60 direnç seviyeleri takip edilebilir.

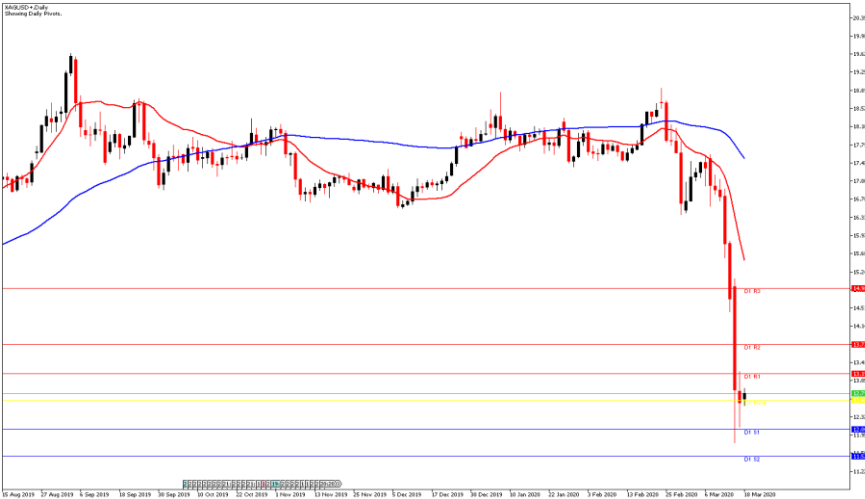
**Günün Gelişmeleri:**

Haftanın ilk işlem gününde Suudi Aramco Finansal Danışmanı'nın fiyatların varil başına 30 dolar olmasından memnun olduklarını belirtmesinin ardından 28 Dolar seviyesine kadar gerilediği gözlemlendi. Haftanın ikinci işlem gününde ise Suudi Arabistan Enerji Bakanlığı'ndan bir yetkiliye göre krallık, petrol ihracatını Mayıs ayından itibaren günlük 10 milyon varil ile rekor seviyeye çıkaracağını açıkladı. Gün içerisinde Petrol'ün koronavirüs gelişmeleri ve fiyat savaşına odaklandığı takip edilirken, gün sonunda kayıplarını sürdürdüğü izlendi.



**GÜMÜŞ**

18 Mart 2020



**Teknik Analiz:**

Teknik olarak incelediğimizde, Gümüş'ün 12,60 Dolar seviyesinde belirleyici olmaya devam ettiği gözlemlendi. 12,90 direnç seviyesinin altında kaldığı sürece gelebilecek satışlar ile aşağı yönlü eğilimin devam etmesi durumunda 12,30, 12,10 ve 11,80 takip edilmesi gereken önemli destek seviyeleridir. Gelebilecek olası ile Gümüş'teki eğilimin yukarı yönlü hareketinde ise 12,90, 13,30 ve 13,60 direnç seviyeleri takip edilmelidir.

**Günün Gelişmeleri:**

Haftanın ilk işlem gününde devam eden nakit ihtiyacını karşılama yönündeki hareketler ile birlikte gün içerisinde 11,80 Dolar seviyesine kadar gerilediği takip edilmişti. Haftanın ikinci işlem gününde ise küresel piyasalarda yayılmakta olan virüsün etkileri devam ederken, ABD on yıllık Tahvil faizlerinde gözlenen toparlama ile birlikte gün sonunda Gümüş'ün kayıplarını art arda sekizinci gününde de sürdürdüğü izlendi.

TEKNİK SEVİYELER	USD/TRY	EUR/TRY	EUR/USD	ALTIN	GBP/USD	USD/JPY	PETROL	GÜMÜŞ
DİRENÇ 3								
DİRENÇ 2								
DİRENÇ 1								
PİVOT								
DESTEK 1								
DESTEK 2								
DESTEK 3								

**EKONOMİK TAKVİM**

ZAMAN	ÜLKE	ÖNEM	VERİ	BEKLENTİ	ÖNCEKİ	PERİYOT
13:00	Euro Bölgesi	***	TÜFE	1,2%	1,2%	Şubat
15:30	ABD	***	İnşaat İzinleri	1,500M	1,550M	Şubat
17:30	ABD	**	Ham Petrol Stokları	3,256M	7,664M	

AHLATCI YATIRIM ARAŞTIRMA DEPARTMANI TARAFINDAN HAZIRLANMIŞTIR.  
BİZİ SEÇTİĞİNİZ İÇİN TEŞEKKÜRLER.

Hazırlayanlar; Barış ÜRKÜN  
Araştırma Müdürü

Tonguç Erbaş  
Genel Müdür Yardımcısı

2019 4.Çeyrek Müşteri K/Z Dağılımı: %38.24 Karda / %61.76 Zararda

[f](#) [i](#) [y](#) [t](#) [g+](#) /ahlatciyatirim

www.ahlatciyatirim.com.tr

**İSTANBUL / Genel Müdürlük Merkez Ofis**

Ahlatcı Yatırım Menkul Değerler A.Ş.  
Maslak Mh. Taşyoncası Sk. T4 A Blok, Kat: -1 NO: 256  
34485 Sarıyer/İstanbul  
Tel: 444 0 968 / 0850 450 00 66  
Fax: +90 212 290 21 41  
Whatsapp: +90 539 769 63 84  
Mail: info@ahlatciyatirim.com.tr  
Mersis No: 0010056453000026

**ÇORUM / Şube**

Ahlatcı Yatırım Menkul Değerler A.Ş.  
Eğridere Çarşısı No: 17  
Merkez/Çorum  
Tel: +90 364 211 10 19  
Fax: +90 212 290 21 41  
Whatsapp: +90 539 769 63 84  
Mail: info@ahlatciyatirim.com.tr