



VİRÜSÜN ETKİLERİ KÜRESEL ÇAPTA DERİNLEŞMEYE DEVAM EDİYOR..

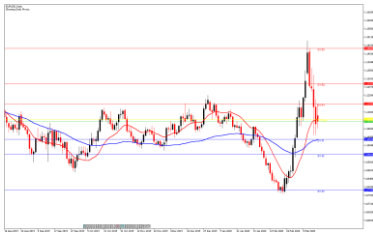
Dünya genelinde koronavirüsün hızla yayılmasına ilişkin giderek artan endişe ve panik haftanın ilk işlem gününde artarak devam etti. ABD'de virüsün yayılma hızının artışa geçmesiyle ABD'de artırılan önlemlere ek olarak Trump'ın yaptığı açıklamalarda virüsle Temmuz-Ağustos aylarına ve hatta daha da uzun süre mücadele edilebileceğini söylemesi ve ABD ekonomisinin resesyona girme ihtimalinin olduğunu açıklaması ABD hisse senetlerinin çok sert şekilde yine satılmasına neden oldu. ABD dışında ise koronavirüs ile ilgili diğer ülkelerin de ciddi tedbirler almaya devam ettikleri izleniyor. Fransa Cumhurbaşkanı Emmanuel Macron, dün yaptığı açıklamada koronavirüsün yayılmasını engellemek için evden çıkmama çağrısı yaptı ve sert seyahat yasakları getirildiğini duyurdu. Hasta insanların hastanelere götürülmesi için ordunun devreye girebileceğini söyledi. Salı günü yerel saatle 12'den itibaren evden acil market alışverişi ve sağlık hizmetlerinden yararlanmak ve işe gitmek dışında hiçbir sebeple çıkılmaması gerektiğini söyleyen Macron, bu önlemlerin en az iki hafta süreyle devam edeceğini açıkladı. Buna göre yasaklara uymayanlar cezalandırılacak. Büyük ya da küçük ölçekli iş yerlerinin etkilenmemesi için toplamda 300 milyar euro değerinde kredi verileceğinin duyurulduğu açıklamada Macron, hiçbir Fransız şirketi iflas riskiyle karşı karşıya kalmayacak" dedi. İngiltere'de koronavirüse karşı yeterli önlemi almamakla eleştirilen ve virüsün yayılmasıyla "toplumsal bağışıklık" kazanılması politikasını izleyen Başbakan Boris Johnson, Pazartesi günü bir açıklama yaparak risk grubundakilerin 12 hafta boyunca evden çıkmaması çağrısı yaptı. Son dönemde koronavirüs vakalarında hızlı bir artış yaşayan İspanya'da Sağlık Bakanı Salvador Illa özel hastanelerin ülkedeki genel sağlık sisteminin kontrolüne gireceğini açıkladı. İspanya'da ise Sağlık Bakanı Salvador Illa özel hastanelerin ülkedeki genel sağlık sisteminin kontrolüne gireceğini açıkladı. Bu gelişmelerle birlikte dün Avrupa'da da endekslerin gün kapanışına yakın saatlere kadar sert satılmaya devam ettiği, fakat kapanışa doğru kısmi de olsa toparlanmaların yaşandığı gözlemlendi. Bu sabah ABD ve Avrupa vadelilerinde %3 seviyelerinde yükselişlerin yaşandığı gözleniyor.

Yurtiçinde de koronavirüs vaka sayısı dün itibariyle 47 oldu. Virüsle ilgili yaşanan son gelişmeler kapsamında İç İşleri Bakanlığı, aldığı bir kararla birçok eğlence merkezinin kapatılmasına karar verdi. Saat 00:00 itibariyle tiyatro, sinema, gösteri merkezi, konser salonu, nişan/düğün salonu, çalgılı lokanta/kafe, gazino, birahane, taverna, kahvehane, kiraathane, kafeterya, kır bahçesi, nargile kafe, internet salonu bir süreliğine durduruldu. Ayrıca Cumhurbaşkanı Erdoğan, Çarşamba günü yeni tip koronavirüsle mücadele çerçevesinde kapsamlı bir eşgüdüm toplantısına başkanlık edecek. Erdoğan, toplantının ardından millet-devlet birlikteliğiyle atılması gereken adımlarla ilgili kamuoyunu bilgilendirecek.

Dünkü son gelişmelerle giderek artan panik havasında global ölçekte endekslerde çok sert satışlar devam ederken piyasalardaki endişenin düzeyini gösteren VIX endeksi 83.56 seviyesini görerek rekor kırdı. Yurtiçinde ise 5 yıllık CDS'in 2018'deki kur krizinden bu yana 533 ile en yüksek seviyeyi gördüğü izlendi. Dün borsa İstanbul XU100 ana endeksi ise 87.888 seviyesinde günü tamamlarken Mayıs 2019'dan bu yana en düşük seviyesine gelmiş oldu. Gelişmiş ülkelerden mali teşviklere yönelik adım sözleri piyasalarda 1987'den bu yana görülen en sert satışların ardından yatırımcıların soluk almasına yol açtı. ABD'de önceki gün %12 düşüşle kapanan S&P 500'de vadeli bir ara üst limite ulaştı, sabah saatlerinde ise %3,3 yukarıda işlem görüyor. Asya'da ise tablo daha karışık seyrediyor. Japon Topix %3'e yakın, Hong Kong Hang Seng %1 yükselirken Güney Kore Kospi %1,5 geriliyor.



EUR/USD



Destekler:

1,1100 / 1,1075 / 1,1045

Dirençler:

1,1250 / 1,1280 / 1,1320



USD/TRY



Destekler:

6,4290 / 6,3920 / 6,3520

Dirençler:

6,4560 / 6,4820 / 6,5090



ALTIN



Destekler:

1490 / 1482 / 1674

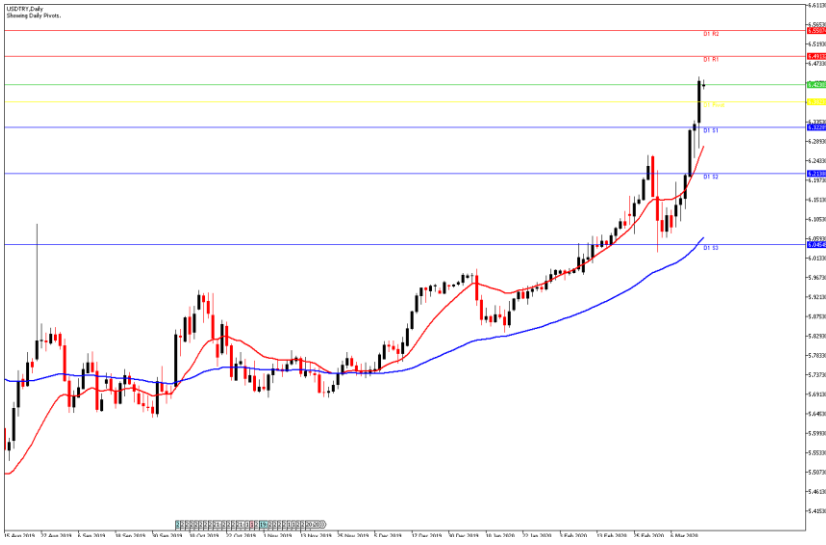
Dirençler:

1508 / 1516 / 1524



USD/TRY

17 Mart 2020



Teknik Analiz:

Teknik olarak incelediğimizde, Dolar'ın 6,42 seviyesinde belirleyici olmaya devam ettiği gözlemlendi. Gelebilecek alımlar ile birlikte kurdaki eğilimin yukarı yönlü hareketine devam etmesi durumunda 6,45, 6,48 ve 6,52 seviyeleri takip edilmesi gereken önemli direnç seviyeleridir. Gelebilecek olası satışlar ile kurdaki eğilimin aşağı yönlü hareketinde ise 6,39, 6,36 ve 6,32 destek seviyeleri takip edilebilir.

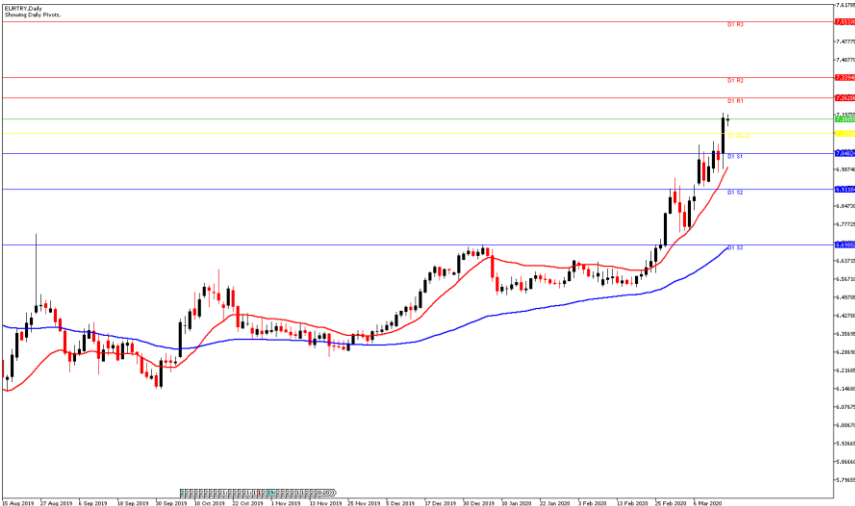
Günün Gelişmeleri:

Geçtiğimiz haftanın son işlem gününde yurt içerisinde sanayi üretimi ve perakende satışlar verisi takip edilirken, ABD'de Michigan Üniversitesi tüketici güveni takip edilmişti. Haftanın ilk işlem gününde ise Fed, sürpriz bir şekilde 100 baz puanlık faiz indirimine giderek fonlama faizini yüzde 0 - 0,25 aralığına çekti ve tahvil alımlarını en az 700 milyar dolar artırma taahhüdünde bulundu. Gün içerisinde Merkezi yönetim bütçesi Şubat ayında 7,36 milyar TL açık verirken, ABD'de New York Şubesi İmalat Endeksi, eksi 21,5 değerine inerek, Mart 2009'dan bu yana kaydedilen en düşük seviyeye geriledi. Küresel piyasalarda yayılmakta olan virüsün etkileri devam ederken, Sağlık Bakanı Fahrettin Koca, Türkiye'deki vaka sayısının 47'ye yükseldiğini açıkladı. Gün sonunda, açıklanan veriler ve takip edilen gelişmeler ile birlikte kurun yukarı yönlü hareketini sürdürdüğü izlendi.



EUR/TRY

17 Mart 2020



Teknik Analiz:

Teknik olarak incelediğimizde, çaprazın 7,18 seviyesinde belirleyici olmaya devam ettiği gözlemlendi. 7,14 destek seviyesinin üzerinde kaldığı sürece yukarı doğru eğilimin devam etmesi durumunda sırası ile 7,22, 7,26 ve 7,30 seviyeleri takip edilmesi gereken önemli direnç seviyeleridir. Gelebilecek olası satışlar ile kurdaki eğilimin aşağı yönlü olmasında ise 7,14, 7,10 ve 7,06 destek seviyeleri takip edilebilir.

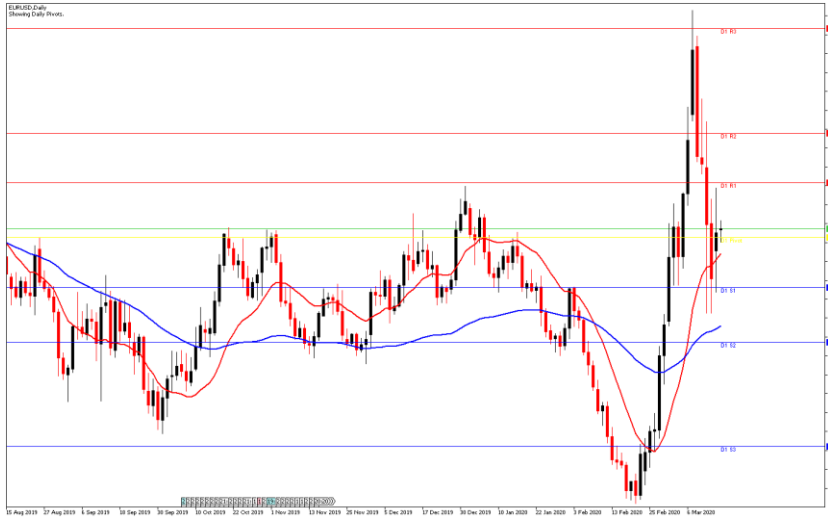
Günün Gelişmeleri:

Geçtiğimiz haftanın son işlem gününde yurt içerisinde sanayi üretimi ve perakende satışlar verisi takip edilirken, Almanya'da öncü TÜFE verisi takip edilmişti. Haftanın ilk işlem gününde ise Euro Bölgesi'nde zayıf ekonomik veri akışı devam ederken, Merkezi yönetim bütçesi Şubat ayında 7,36 milyar TL açık verdi. Gün içerisinde Sağlık Bakanı Fahrettin Koca, Türkiye'deki vaka sayısının 47'ye yükseldiğini açıklarken, dikkatler Euro grup toplantısı üzerindeydi. Gün sonunda takip edilen gelişmeler ile birlikte çaprazın yukarı yönlü hareketini sürdürdüğü izlendi.



EUR/USD

17 Mart 2020



Teknik Analiz:

Teknik olarak incelediğimizde, paritenin 1,1180 seviyesinde belirleyici olmaya devam ettiği gözlemlendi. 1,1140 destek seviyesinin üzerinde kalmaya devam etmesi durumunda sırası ile 1,1220, 1,1260 ve 1,1300 seviyeleri takip edilmesi gereken önemli direnç seviyeleridir. Paritenin aşağı yönlü harekete geçmesi durumunda ise 1,1140, 1,1110 ve 1,1080 destek seviyeleri takip edilebilir.

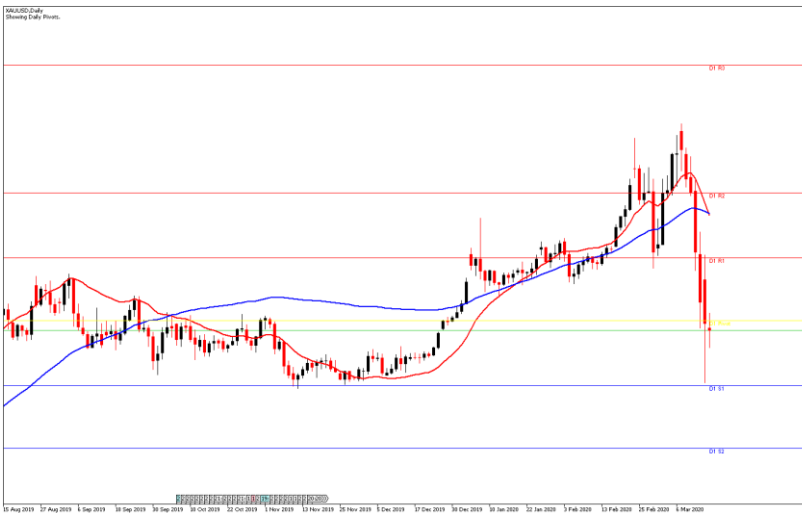
Günün Gelişmeleri:

Geçtiğimiz haftanın son işlem gününde ABD'de Michigan Üniversitesi tüketici güveni takip edilirken, Almanya'da öncü TÜFE verisi takip edilmişti. Haftanın ilk işlem gününde ise Fed, sürpriz bir şekilde 100 baz puanlık faiz indirimine giderek fonlama faizini yüzde 0 - 0.25 aralığına çekti ve tahvil alımlarını en az 700 milyar dolar artırma taahhüdünde bulundu. Gün içerisinde Euro Bölgesi'nde zayıf ekonomik veri akışı devam ederken, ABD'de New York Şubesi İmalat Endeksi, eksi 21,5 değerine inerek, Mart 2009'dan bu yana kaydedilen en düşük seviyeye geriledi. Küresel piyasalarda yayılmakta olan virüsün etkileri devam ederken, gün sonunda takip edilen gelişmeler ile birlikte paritenin yukarı yönlü dalgalı hareketini sürdürdüğü izlendi.



ONS ALTIN

17 Mart 2020



Teknik Analiz:

Teknik olarak incelediğimizde, Ons Altın'ın 1502 Dolar seviyesinde belirleyici olmaya devam ettiği gözlemlendi. Azalan talep ile Ons Altın'ın aşağı yönlü hareketine devam etmesi durumunda sırası ile 1494, 1486 ve 1474 seviyeleri takip edilmesi gereken önemli destek seviyeleridir. Olası bir yukarı yönlü harekete geçiş durumunda ise 1510, 1518 ve 1524 direnç seviyeleri kısa vadede takip edilebilir.

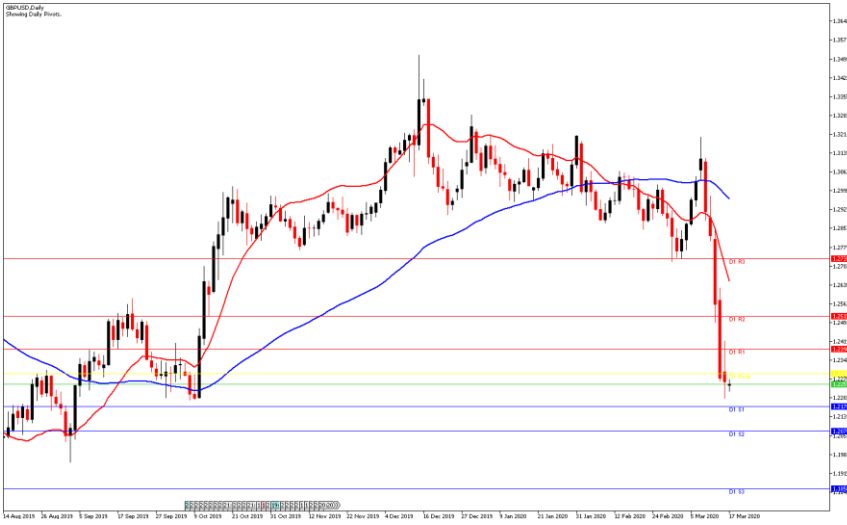
Günün Gelişmeleri:

Geçtiğimiz haftanın son işlem gününde küresel piyasalarda gerçekleşen düşüş sonrasında Altın'da devam eden satışların, nakit ihtiyacını karşılama yönünde devam etmesi ile Altın'ın gerilediği takip edilmişti. Haftanın ilk işlem gününde ise Fed, sürpriz bir şekilde 100 baz puanlık faiz indirimine giderek fonlama faizini yüzde 0 - 0.25 aralığına çekti. Gün içerisinde merkez bankalarının acil teşvik tedbirlerinin hızla kötüleşen ekonomik görünümü iyileştirmeye yetmeyeceği endişeleri ile birlikte Ons Altın'ın aşağı yönlü hareketini derinleştirdiği takip edildi.



GBP/USD

17 Mart 2020



Teknik Analiz:

Teknik olarak incelediğimizde, GBP/USD paritesinin 1,2260 seviyesinde belirleyici olmaya devam ettiği gözlemlendi. 1,2320 direnç seviyesinin altında kaldığı sürece gelebilecek satışlar ile paritedeki aşağı yönlü eğilimin devam etmesi durumunda 1,2180, 1,2120 ve 1,2040 takip edilmesi gereken önemli destek seviyeleridir. Gelebilecek olası alımlar ile paritedeki eğilimin yukarı yönlü hareketinde ise 1,2320, 1,2380 ve 1,2440 direnç seviyeleri takip edilmelidir.

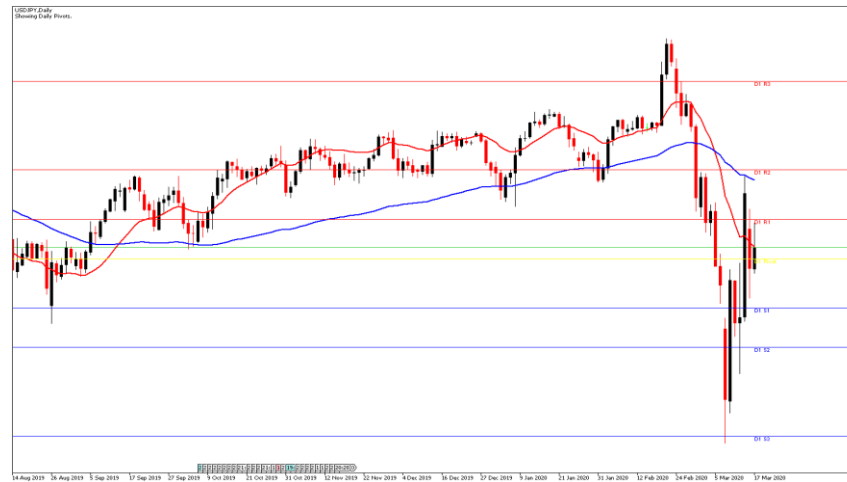
Günün Gelişmeleri:

Geçtiğimiz haftanın son işlem gününde nispeten zayıf veri akışı ile birlikte ABD'de açıklanan Michigan Üniversitesi tüketici güveni Mart ayında 101'den 95.9'a gerilediği takip edilmişti. Haftanın ilk işlem gününde Fed, sürpriz bir şekilde 100 baz puanlık faiz indirimine giderek fonlama faizini yüzde 0 - 0.25 aralığına çekti ve tahvil alımlarını en az 700 milyar dolar artırma taahhüdünde bulundu. Gün içerisinde Birleşik Krallık'ta zayıf ekonomik veri akışı devam ederken, ABD'de ise New York Şubesi İmalat Endeksi, eksi 21,5 değerine inerek, Mart 2009'dan bu yana kaydedilen en düşük seviyeye geriledi. Küresel piyasalarda yayılmakta olan virüse ait endişeler artarak devam ederken, takip edilen gelişmeler ile gün sonunda GBP/USD aşağı yönlü hareketini beşinci gününde de sürdürdüğü izlendi.



USD/JPY

17 Mart 2020



Teknik Analiz:

Teknik olarak incelediğimizde, USD/JPY paritesinin 105,90 seviyesinde belirleyici olmaya devam ettiği gözlemlendi. 106,50 direnç seviyesinin altında kaldığı sürece aşağı yönlü eğilimin devam etmesi durumunda sırası ile 105,30, 104,70 ve 104,20 seviyeleri takip edilmesi gereken önemli destek seviyeleridir. Gelebilecek olası alımlar ile paritedeki eğilimin yukarı yönlü olması durumunda ise 105,90, 106,50 ve 107,20 direnç seviyeleri takip edilebilir.

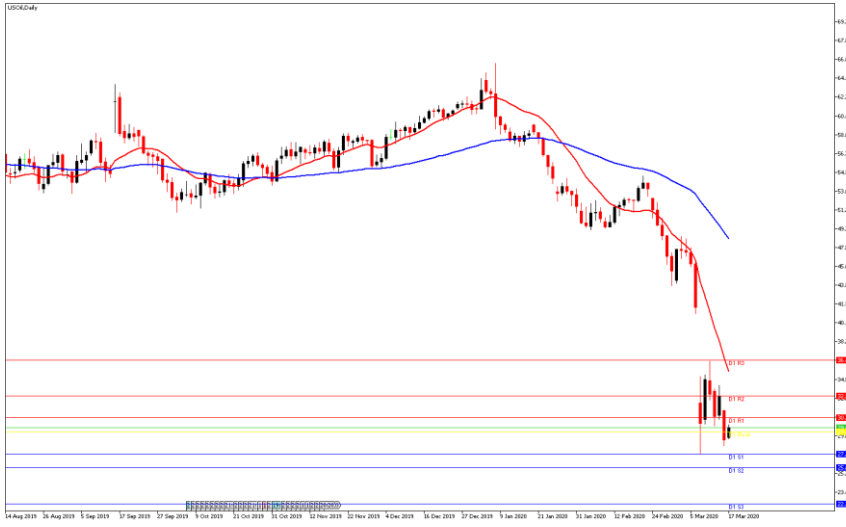
Günün Gelişmeleri:

Geçtiğimiz haftanın son işlem gününde Japonya'da üçüncül sanayi faaliyet endeksi takip edilirken, ABD'de Michigan Üniversitesi tüketici güveni takip edilmişti. Haftanın ilk işlem gününde Fed, sürpriz bir şekilde 100 baz puanlık faiz indirimine giderek fonlama faizini yüzde 0 - 0.25 aralığına çekti ve tahvil alımlarını en az 700 milyar dolar artırma taahhüdünde bulundu. Gün içerisinde Japonya'da çekirdek makine siparişleri Ocak ayında yüzde 2,9 arttı. ABD'de ise New York Şubesi İmalat Endeksi, eksi 21,5 değerine inerek, Mart 2009'dan bu yana kaydedilen en düşük seviyeye geriledi. Gün içerisinde Japonya Merkez Bankası Başkanı Kuroda, bankanın teşviklerini artırmasının ardından açıklamalarda bulundu. Küresel piyasalarda yayılmakta olan virüsün etkileri devam ederken, gün sonunda USD/JPY paritesinin aşağı yönlü hareketini sürdürdüğü takip edildi.



PETROL WTI

17 Mart 2020



Teknik Analiz:

Teknik olarak incelediğimizde, Ham Petrolün 29,60 Dolar seviyesinde belirleyici olmaya devam ettiği gözlemlendi. 30,60 direnç seviyesinin altında kaldığı sürece gelebilecek satışlar ile Ham Petrol'deki aşağı yönlü eğilimin devam etmesi durumunda 28,80, 28,00 ve 27,20 takip edilmesi gereken önemli destek seviyeleridir. Gelebilecek olası alımlar ile eğilimin yukarı yönlü hareketinde ise 30,60, 31,40 ve 32,20 direnç seviyeleri takip edilebilir.

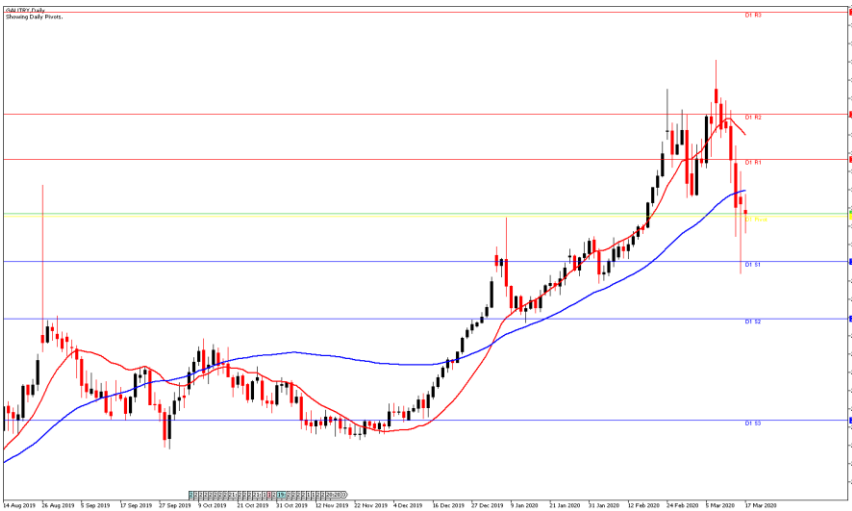
Günün Gelişmeleri:

Geçtiğimiz haftanın son işlem gününde ise küresel piyasalarda yayılmakta olan virüsün olumsuz etkileri devam ederken, Petrol'ün sınırlı kazançlarını sürdürdüğü takip edilmişti. Haftanın ilk işlem gününde ise Suudi Aramco Finansal Danışmanı'nın fiyatların varil başına 30 dolar olmasından memnun olduklarını belirtmesinin ardından 28 Dolar seviyesine kadar gerilediği gözlemlendi. Gün içerisinde Petrol'ün koronavirüs gelişmeleri ve fiyat savaşına odaklandığı takip edilirken, gün sonunda kayıplarını sürdürdüğü izlendi.



GÜMÜŞ

17 Mart 2020



Teknik Analiz:

Teknik olarak incelediğimizde, Gümüş'ün 12,85 Dolar seviyesinde belirleyici olmaya devam ettiği gözlemlendi. 13,10 direnç seviyesinin altında kaldığı sürece gelebilecek satışlar ile aşağı yönlü eğilimin devam etmesi durumunda 12,50, 12,30 ve 11,90 takip edilmesi gereken önemli destek seviyeleridir. Gelebilecek olası alımlar ile eğilimin yukarı yönlü hareketinde ise 13,10, 13,50 ve 13,90 direnç seviyeleri takip edilmelidir.

Günün Gelişmeleri:

Geçtiğimiz haftanın son işlem gününde ise küresel piyasalarda virüsün etkisi ile gerçekleşen düşüş sonrasında Gümüş'te devam eden satışların, nakit ihtiyacını karşılama yönünde devam ettiği izlenmişti. Haftanın ilk işlem gününde ise devam eden nakit ihtiyacını karşılama yönündeki hareketler ile birlikte gün içerisinde 11,80 Dolar seviyesine kadar gerilediği takip edildi. Gün sonunda takip edilen gelişmeler ile birlikte Gümüş'ün kayıplarını art arda yedinci gününde de sürdürdüğü izlendi.

| TEKNİK SEVİYELER | USD/TRY | EUR/TRY | EUR/USD | ALTIN | GBP/USD | USD/JPY | PETROL | GÜMÜŞ |
|------------------|---------|---------|---------|-------|---------|---------|--------|-------|
| DİRENÇ 3 | | | | | | | | |
| DİRENÇ 2 | | | | | | | | |
| DİRENÇ 1 | | | | | | | | |
| PİVOT | | | | | | | | |
| DESTEK 1 | | | | | | | | |
| DESTEK 2 | | | | | | | | |
| DESTEK 3 | | | | | | | | |

EKONOMİK TAKVİM

| ZAMAN | ÜLKE | ÖNEM | VERİ | BEKLENTİ | ÖNCEKİ | PERİYOT |
|-------|--------------|------|--------------------|----------|--------|---------|
| 12:30 | İngiltere | ** | İşsizlik Oranı | 3,8% | 3,8% | Ocak |
| 13:00 | Almanya | *** | ZEW Ekonomik Güven | -26,4 | 8,7 | Mart |
| 13:00 | Euro Bölgesi | ** | ZEW Ekonomik Güven | | 10,4 | Mart |
| 15:30 | ABD | *** | Perakende Satışlar | 0,2% | 0,3% | Şubat |
| 16:15 | ABD | ** | Sanayi Üretimi | 0,4% | -0,3% | Şubat |

AHLATCI YATIRIM ARAŞTIRMA DEPARTMANI TARAFINDAN HAZIRLANMIŞTIR.
BİZİ SEÇTİĞİNİZ İÇİN TEŞEKKÜRLER.

Hazırlayanlar;

Barış ÜRKÜN

Tonguç Erbaş

Araştırma Müdürü

Genel Müdür Yardımcısı

2019 4.Çeyrek Müşteri K/Z Dağılımı: %38.24 Karda / %61.76 Zararda



/ahlatciyatirim

www.ahlatciyatirim.com.tr

İSTANBUL / Genel Müdürlük Merkez Ofis

Ahlatcı Yatırım Menkul Değerler A.Ş.

Maslak Mh. Taşyoncası Sk. T4 A Blok, Kat: -1 NO: 256

34485 Sarıyer/İstanbul

Tel: 444 0 968 / 0850 450 00 66

Fax: +90 212 290 21 41

Whatsapp: +90 539 769 63 84

Mail: info@ahlatciyatirim.com.tr

Mersis No: 0010056453000026

ÇORUM / Şube

Ahlatcı Yatırım Menkul Değerler A.Ş.

Eğridere Çarşısı No: 17

Merkez/Çorum

Tel: +90 364 211 10 19

Fax: +90 212 290 21 41

Whatsapp: +90 539 769 63 84

Mail: info@ahlatciyatirim.com.tr