



MERKEZ BANKALARI PİYASALARI DESTEKLEMeye DEVAM EDİYOR..

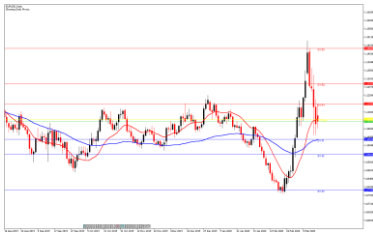
Virüsün küresel ekonomiler üzerindeki etkileri takip edilirken, Fed bir kez daha acil bir adım atarak faizleri 100 baz puan indirdi ve hedef faiz aralığını %0-%0,25'e çekti. Fed ayrıca tahvil piyasalarındaki aşırı dalgalanma kaynaklı likidite endişelerini gidermek için tahvil alımlarını 700 milyar dolara yükselteceğini açıkladı. Fed aynı zamanda bankaların 90 gün boyunca reeskont penceresinden borçlanmasına imkan tanınması ve zorunlu karşılık oranlarının yüzde 0'a düşürülmesi gibi ilave adımlar da attı. Fed dünyada dolar erişimini kolaylaştırmak için de diğer beş merkez bankası ile swap kanallarını kullanacağını duyurdu. Fed Başkanı Jerome Powell, düzenlediği telekonferansta, Avrupa'da kullanılan negatif faiz politikasının ABD için uygun olduğunu düşünmediğini belirtti. Powell "Virüsün patikasında ilerleyeceğini ve ABD ekonomisinin normal aktivite seviyesine döneceğini biliyoruz. Bu sırada kredi akışını desteklemek için araçlarımızı kullanmaya devam edeceğiz" dedi. ABD Başkanı Donald Trump bu adımdan memnuniyetini hızlı şekilde dile getirdi ve "Bu, beni çok mutlu ediyor ve Fed'i tebrik etmek istiyorum. Bu büyük bir adım ve bunu yaptıkları için çok mutluyum" dedi.

Türkiye koronavirüs salgınına yönelik önlemler çerçevesinde 15 ülkeye sınır kapıları ile ülkedeki eğlence mekanlarını kapatma kararı alırken, Sağlık Bakanı Fahrettin Koca toplam vaka sayısının 18'e yükseldiğini duyurdu. Dün gece Twitter üzerinden açıklama yapan Koca, ilk vakanın gözlem altında tutulan çevresindeki iki kişiye tanı konduğunu; Avrupa ülkelerinden gelmiş yedi, Amerika'dan gelmiş üç vaka olduğunu bildirdi. Koca cumartesi gecesi ise son bir haftada umreden dönen bir vatandaşın yeni tip koronavirüs testinin pozitif çıktığını açıklamıştı. Öte yandan İçişleri Bakanlığı, koronavirüs tedbirleri kapsamında pavyon, diskotek, bar, gece kulüplerinin faaliyetlerini Pazartesi saat 10:00'dan itibaren geçici olarak durdurdu. Daha önce Çin, İran, İtalya, Güney Kore ve Irak'a yönelik çıkış yasağı koyan Türkiye, bu kapsama 9 ülkenin daha eklendiğini söyledi. Buna göre Almanya, Fransa, İspanya, Norveç, Danimarka, Belçika, Avusturya, İsveç ve Hollanda'ya uçak seferleri Cumartesi günü sabah 08:00'den itibaren 17 Nisan'a kadar durduruldu. Gençlik ve Spor Bakanı Mehmet Kasapoğlu, umreden dönen yaklaşık 10 bin vatandaşın Ankara ve Konya'daki yurtlarda karantina amacıyla misafir edildiğini belirtmiş; Ankara Valisi Vasip Şahin de pazar günü umreden dönen 1.800 kişinin koronavirüs nedeniyle karantina altında olduğunu, semptom belirlenen 5 kişinin hastaneye sevk edildiklerini bildirmişti. Ayrıca, Cumhurbaşkanı Recep Tayyip Erdoğan'ın Almanya Başbakanı Angela Merkel ve Fransa Cumhurbaşkanı Emmanuel Macron ile 17 Mart'ta İstanbul'da düzenlenmesi planlanan liderler zirvesi, yeni tip koronavirüs nedeniyle telekonferans yoluyla yapılacaktır.

Koronavirüs etkisinin geçtiğimiz günlere göre azaldığı Çin'de ilk ekonomik etkiler verilere yansımaya devam ederken, dünyanın geri kalanı için ise büyüme tahminleri revize ediliyor. Çin'de Ocak-Şubat sanayi üretimi yıllık %13,5 düşerek -%3'lük beklentiyi oldukça aştı. Aynı dönem için Çin perakende satışları yıllık %20,5 düşerek tüketici aktivitesinin ve buna paralel hizmet sektörünün ciddi oranda daraldığına işaret etti. Büyümenin bir başka göstergesi sabit yatırımlar da %24,5 ile çakıldı. Çin'de toparlanma için ikinci çeyrek işaret edilirken dünyada ise ikinci çeyrek büyüme tahminleri sert bir şekilde revize ediliyor.



EUR/USD



Destekler:

1,1100 / 1,1075 / 1,1045

Dirençler:

1,1140 / 1,1165 / 1,1180



USD/TRY



Destekler:

6,2790 / 6,2520 / 6,2320

Dirençler:

6,3260 / 6,3520 / 6,3760



ALTIN



Destekler:

1534 / 1528 / 1520

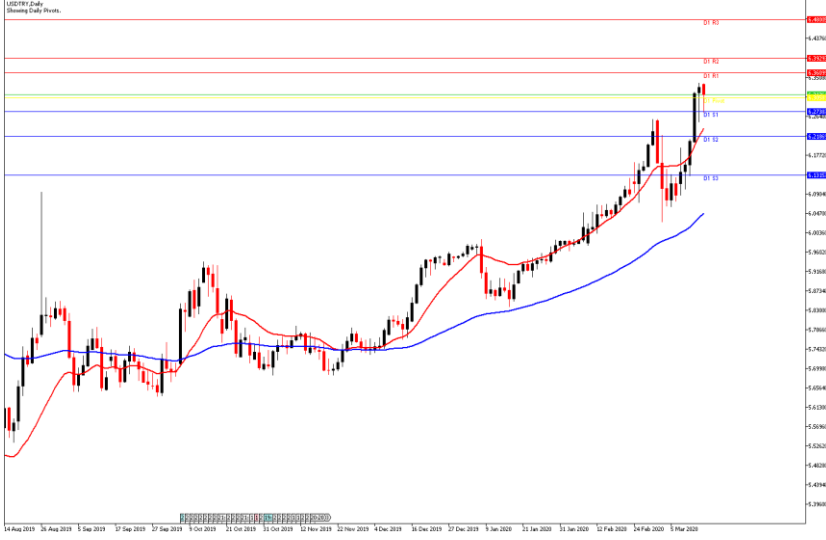
Dirençler:

1550 / 1558 / 1566



USD/TRY

16 Mart 2020



Teknik Analiz:

Teknik olarak incelediğimizde, Dolar'ın 6,32 seviyesinde belirleyici olmaya devam ettiği gözlemlendi. Gelebilecek alımlar ile birlikte kurdaki eğilimin yukarı yönlü hareketine devam etmesi durumunda 6,35, 6,38 ve 6,42 seviyeleri takip edilmesi gereken önemli direnç seviyeleridir. Gelebilecek olası satışlar ile kurdaki eğilimin aşağı yönlü hareketinde ise 6,28, 6,25 ve 6,22 destek seviyeleri takip edilebilir.

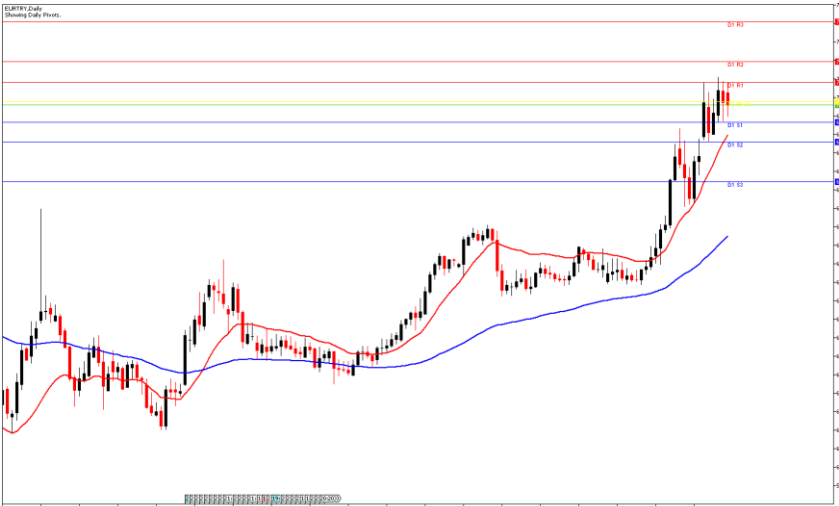
Günün Gelişmeleri:

Haftanın dördüncü işlem gününde yurt içerisinde zayıf veri akışı devam ederken, ABD'de ÜFE Şubat ayında yüzde 0,6 ile beklentilerden fazla düştüğü takip edilmişti. Haftanın son işlem gününde yurt içerisinde Sanayi üretimi Ocak ayında, aylık bazda yüzde 0.2 düşerken, yıllık yüzde 7.9 arttı. Perakende satışlar verisi ise Ocak ayında yıllık bazda yüzde 9,6 arttı. Gün içerisinde, ABD'de Michigan Üniversitesi tüketici güveni Mart ayında 101'den 95.9'a geriledi. Küresel piyasalarda yayılmakta olan virüsün etkileri devam ederken, Sağlık Bakanı Fahrettin Koca, Türkiye'deki vaka sayısının 18'e yükseldiğini açıkladı. Gün sonunda, açıklanan veriler ve takip edilen gelişmeler ile birlikte kurun yukarı yönlü hareketini sürdürdüğü izlendi.



EUR/TRY

16 Mart 2020



Teknik Analiz:

Teknik olarak incelediğimizde, çaprazın 7,02 seviyesinde belirleyici olmaya devam ettiği gözlemlendi. 7,05 direnç seviyesinin altında kaldığı sürece aşağı doğru eğilimin devam etmesi durumunda sırası ile 6,99, 6,95 ve 6,92 seviyeleri takip edilmesi gereken önemli destek seviyeleridir. Gelebilecek olası alımlar ile kurdaki eğilimin yukarı yönlü olmasında ise 7,05, 7,08 ve 7,12 direnç seviyeleri takip edilebilir.

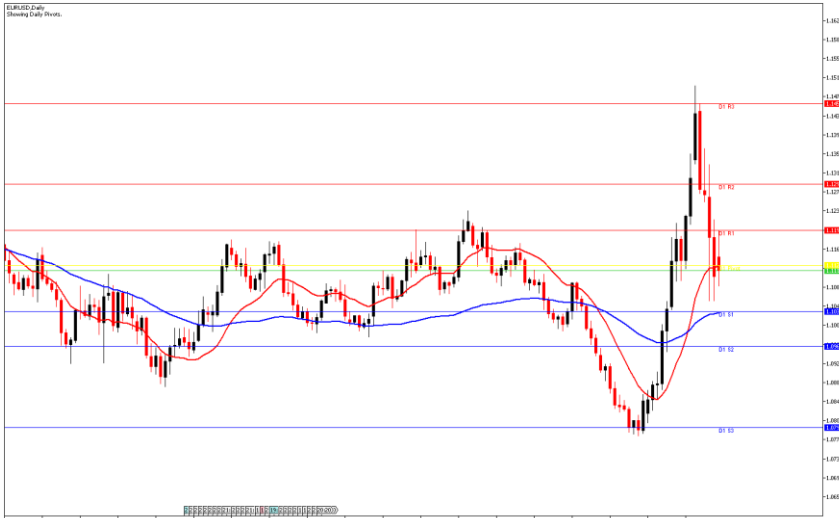
Günün Gelişmeleri:

Haftanın dördüncü işlem gününde yurt içerisinde zayıf ekonomik veri akışı devam ederken, Euro Bölgesi sanayi üretimi virüsü öncesi yüzde 2,3 attığı takip edilmişti. Haftanın son işlem gününde Sanayi üretimi Ocak ayında, aylık bazda yüzde 0.2 düşerken, yıllık yüzde 7.9 arttı. Perakende satışlar verisi ise Ocak ayında yıllık bazda yüzde 9,6 arttı. Euro Bölgesinde ise zayıf veri akışı devam ederken, Almanya'da AB uyumlu öncü TÜFE, Şubat ayında aylık bazda yüzde 0,6, yıllık bazda yüzde 1,7 yükseldi. Gün içerisinde Sağlık Bakanı Fahrettin Koca, Türkiye'deki vaka sayısının 18'e yükseldiğini açıklarken, Almanya'da Şansölye Merkel'in hükümeti, Alman şirketlerinin ve çalışanlarının koronavirüsün derinleşen ekonomik etkileri ile mücadele edebilmesi için elindeki tüm araçları kullanacağını vurguladı. Gün sonunda takip edilen gelişmeler ile birlikte çaprazın aşağı yönlü sınırlı hareketine devam ettiği izlendi.



EUR/USD

16 Mart 2020



Teknik Analiz:

Teknik olarak incelediğimizde, paritenin 1,1100 seviyesinde belirleyici olmaya devam ettiği gözlemlendi. 1,1150 direnç seviyesinin altında kalmaya devam etmesi durumunda sırası ile 1,1050, 1,1000 ve 1,0960 seviyeleri takip edilmesi gereken önemli destek seviyeleridir. Paritenin yukarı yönlü harekete geçilmesi durumunda ise 1,1150, 1,1190 ve 1,1240 direnç seviyeleri takip edilebilir.

Günün Gelişmeleri:

Haftanın dördüncü işlem gününde ABD'de ÜFE Şubat ayında yüzde 0,6 ile beklentilerden fazla düşerken, Euro Bölgesi sanayi üretimi verisi korona virüsü öncesi yüzde 2,3 arttığı takip edilmişti. Haftanın son işlem gününde ise ABD'de Michigan Üniversitesi tüketici güveni Mart ayında 101'den 95,9'a geriledi. Almanya'da AB uyumlu öncü TÜFE, Şubat ayında aylık bazda yüzde 0,6, yıllık bazda yüzde 1,7 yükseldi. Küresel piyasalarda yayılmakta olan virüsün etkileri devam ederken, Almanya'da Şansölye Merkel'in hükümeti, Alman şirketlerinin ve çalışanlarının koronavirüsün derinleşen ekonomik etkileri ile mücadele edebilmesi için elindeki tüm araçları kullanacağını vurguladı. Gün sonunda takip edilen gelişmeler ile birlikte paritenin aşağı yönlü hareketini dördüncü gününde de sürdürdüğü izlendi.



ONS ALTIN

16 Mart 2020



Teknik Analiz:

Teknik olarak incelediğimizde, Ons Altın'ın 1529 Dolar seviyesinde belirleyici olmaya devam ettiği gözlemlendi. Azalan talep ile Ons Altın'ın aşağı yönlü hareketine devam etmesi durumunda sırası ile 1517, 1507 ve 1495 seviyeleri takip edilmesi gereken önemli destek seviyeleridir. Olası bir yukarı yönlü harekete geçiş durumunda ise 1540, 1549 ve 1557 direnç seviyeleri kısa vadede takip edilebilir.

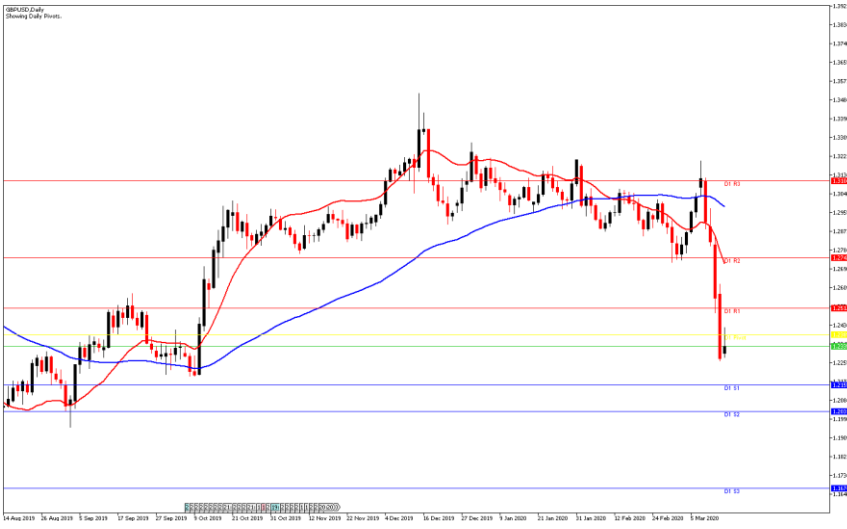
Günün Gelişmeleri:

Haftanın dördüncü işlem gününde küresel piyasalarda korona virüs etkisi ile sert düşüşler meydana gelirken, Altın'ın teminat kapatma çağrıları sonucu satış baskısı altına kalması ile gün sonunda aşağı yönlü hareketini derinleştirdiği takip edilmişti. Haftanın son işlem gününde ise Perşembe günü küresel piyasalarda gerçekleşen düşüş sonrasında Altın'da devam eden satışların, nakit ihtiyacını karşılama yönünde devam ettiği izlendi.



GBP/USD

16 Mart 2020



Teknik Analiz:

Teknik olarak incelediğimizde, GBP/USD paritesinin 1,2280 seviyesinde belirleyici olmaya devam ettiği gözlemlendi. 1,2340 direnç seviyesinin altında kaldığı sürece gelebilecek satışlar ile paritedeki aşağı yönlü eğilimin devam etmesi durumunda 1,2200, 1,2130 ve 1,2060 takip edilmesi gereken önemli destek seviyeleridir. Gelebilecek olası alımlar ile paritedeki eğilimin yukarı yönlü hareketinde ise 1,2340, 1,2400 ve 1,2460 direnç seviyeleri takip edilmelidir.

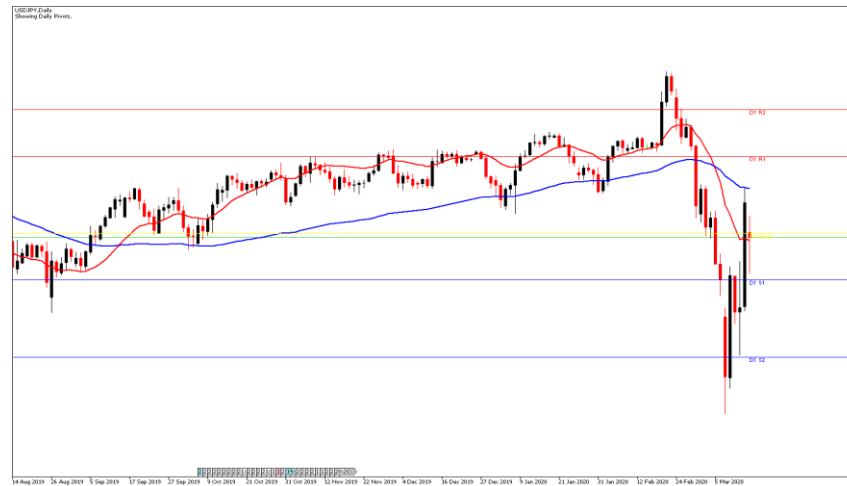
Günün Gelişmeleri:

Haftanın dördüncü işlem gününde Birleşik Krallık'ta zayıf ekonomik veri akışı devam ederken, ABD'de ÜFE Şubat ayında yüzde 0,6 ile beklentilerden fazla düştü. Haftanın son işlem gününde ise İngiltere'de devam eden zayıf veri akışı ile ABD'de açıklanan Michigan Üniversitesi tüketici güveni Mart ayında 101'den 95.9'a geriledi. Gün içerisinde küresel piyasalarda yayılmakta olan virüse ait endişeler artarak devam ederken, Dolar'da gözlenen kazançlar ve takip edilen gelişmeler ile birlikte gün sonunda GBP/USD aşağı yönlü hareketini dördüncü gününde de sürdürdüğü izlendi.



USD/JPY

16 Mart 2020



Teknik Analiz:

Teknik olarak incelediğimizde, USD/JPY paritesinin 107,98 seviyesinde belirleyici olmaya devam ettiği gözlemlendi. 107,30 destek seviyesinin üzerinde kaldığı sürece yukarı yönlü eğilimin devam etmesi durumunda sırası ile 108,60, 107,20 ve 107,90 seviyeleri takip edilmesi gereken önemli direnç seviyeleridir. Gelebilecek olası satışlar ile paritedeki eğilimin aşağı yönlü olması durumunda ise 107,30, 106,70 ve 106,00 destek seviyeleri takip edilebilir.

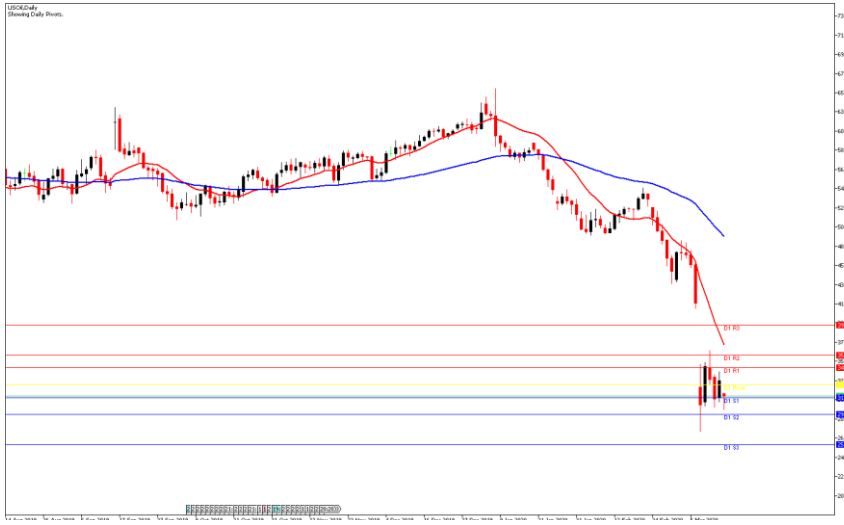
Günün Gelişmeleri:

Haftanın dördüncü işlem gününde Japonya'da zayıf ekonomik veri akışı devam ederken, ABD'de ÜFE Şubat ayında yüzde 0,6 ile beklentilerden fazla düştü. Haftanın son işlem gününde Japonya'da üçüncül sanayi faaliyet endeksi Şubat ayında yüzde 1,2 beklentilerin altında kalarak yüzde 0,8 artış gösterdi. ABD'de ise Michigan Üniversitesi tüketici güveni Mart ayında 101'den 95.9'a geriledi. Gün içerisinde küresel piyasalarda yayılmakta olan virüsün etkileri devam ederken, ABD Dolar'ında gözlenen toparlanma ile birlikte gün sonunda USD/JPY paritesinin yukarı yönlü hareketini sürdürdüğü takip edildi.



PETROL WTI

16 Mart 2020



Teknik Analiz:

Teknik olarak incelediğimizde, Ham Petrolün 32,90 Dolar seviyesinde belirleyici olmaya devam ettiği gözlemlendi. 32,40 destek seviyesinin üzerinde kaldığı sürece gelebilecek alımlar ile Ham Petrol'deki yukarı yönlü eğilimin devam etmesi durumunda 33,50, 34,20 ve 34,80 takip edilmesi gereken önemli direnç seviyeleridir. Gelebilecek olası satışlar ile eğilimin aşağı yönlü hareketinde ise 32,40, 31,80 ve 31,20 destek seviyeleri takip edilmelidir.

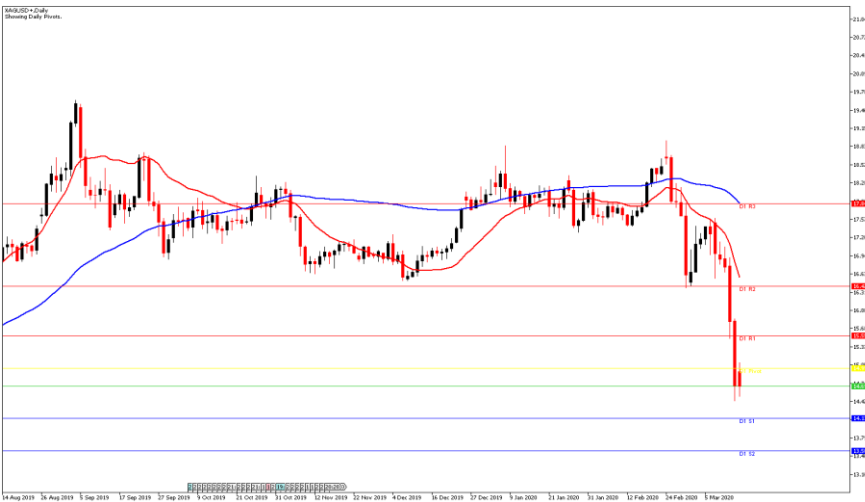
Günün Gelişmeleri:

Haftanın dördüncü işlem gününde ABD'de hem petrol stokları bir önceki haftaya göre 7,7 milyon varil artışla 451,8 milyon varile yükseldi. Gün içerisinde Trump'ın seyahat açıklamaları sonucu Petrol'ün sert düşüşü gözlemlendi. Haftanın son işlem gününde ise küresel piyasalarda yayılmakta olan virüsün olumsuz etkileri devam ederken, takip edilen gelişmeler ile birlikte gün sonunda Petrol'ün sınırlı kazançlarını sürdürdüğü izlendi.



GÜMÜŞ

16 Mart 2020



Teknik Analiz:

Teknik olarak incelediğimizde, Gümüş'ün 14,70 Dolar seviyesinde belirleyici olmaya devam ettiği gözlemlendi. 15,00 direnç seviyesinin altında kaldığı sürece gelebilecek satışlar ile aşağı yönlü eğilimin devam etmesi durumunda 14,40, 14,10 ve 13,80 takip edilmesi gereken önemli destek seviyeleridir. Gelebilecek olası ile Gümüş'teki eğilimin yukarı yönlü hareketinde ise 15,00, 15,30 ve 15,70 direnç seviyeleri takip edilmelidir.

Günün Gelişmeleri:

Haftanın dördüncü işlem gününde küresel piyasalarda korona virüs etkisi ile sert düşüşler meydana gelirken, Gümüş'ün nakite dönüş sonucu satış baskısı altında kaldığı takip edilmişti. Haftanın son işlem gününde ise küresel piyasalarda virüsün etkisi ile gerçekleşen düşüş sonrasında Gümüş'te devam eden satışların, nakit ihtiyacını karşılama yönünde devam ettiği izlendi.

TEKNİK SEVİYELER	USD/TRY	EUR/TRY	EUR/USD	ALTIN	GBP/USD	USD/JPY	PETROL	GÜMÜŞ
DİRENÇ 3								
DİRENÇ 2								
DİRENÇ 1								
PİVOT								
DESTEK 1								
DESTEK 2								
DESTEK 3								

EKONOMİK TAKVİM

ZAMAN	ÜLKE	ÖNEM	VERİ	BEKLENTİ	ÖNCEKİ	PERİYOT
11:00	Türkiye	**	Bütçe Dengesi		21,50B	Şubat
15:30	ABD	**	New York Empire State İmalat Endeksi	4,40	12,90	Mart

AHLATCI YATIRIM ARAŞTIRMA DEPARTMANI TARAFINDAN HAZIRLANMIŞTIR.
BİZİ SEÇTİĞİNİZ İÇİN TEŞEKKÜRLER.

Hazırlayanlar;

Barış ÜRKÜN

Tonguç Erbaş

Araştırma Müdürü

Genel Müdür Yardımcısı

2019 4.Çeyrek Müşteri K/Z Dağılımı: %38.24 Karda / %61.76 Zararda



/ahlatciyatirim

www.ahlatciyatirim.com.tr

İSTANBUL / Genel Müdürlük Merkez Ofis

Ahlatcı Yatırım Menkul Değerler A.Ş.

Maslak Mh. Taşyoncası Sk. T4 A Blok, Kat: -1 NO: 256

34485 Sarıyer/İstanbul

Tel: 444 0 968 / 0850 450 00 66

Fax: +90 212 290 21 41

Whatsapp: +90 539 769 63 84

Mail: info@ahlatciyatirim.com.tr

Mersis No: 0010056453000026

ÇORUM / Şube

Ahlatcı Yatırım Menkul Değerler A.Ş.

Eğridere Çarşısı No: 17

Merkez/Çorum

Tel: +90 364 211 10 19

Fax: +90 212 290 21 41

Whatsapp: +90 539 769 63 84

Mail: info@ahlatciyatirim.com.tr