



### PIYASALARDA YANGIN DEVAM EDECEK mi?

Küresel anlamda yaşanan virüs kaynaklı panik sermaye piyasalarında endekslerin güçlü satışlarıyla dün de devam ederken, gelişmiş ülke ekonomilerinden birbiri ardında ekonomilerine destek amaçlı adımlar gelmeye devam ediyor. Bu konuda son gelişme dün FED'de yaşandı. New York Fed, finansal piyasalarda likidite sıkışıklığı yaşanmaması için yeni bir adım daha attı. Dün açtığı 3 ay vadeli repo ihalesi ile piyasaya 500 milyar dolar veren New York Fed, bugün de 500 milyar dolar büyüklüğünde 3 ay vadeli ve yine 500 milyar dolar büyüklüğünde 1 ay vadeli repo operasyonları yapacak. New York Fed, bir ay ve 3 ay vadeli repo operasyonlarını aylık takvimin geri kalan bölümünde de haftalık olarak tekrarlayacak. Banka, finansal piyasalar ise likidite sağlamaya dönük en az 175 milyar dolar limitli gecelik ve 45 milyar dolar büyüklüğündeki 2 hafta vadeli repo operasyonlarını da bu dönemde devam ettirecek. Trump'ın son açıklamaları ve dün gerçekleşen bu hamle sonrası kısa bir süre ABD endekslerinde toparlanma çabası oluşsa da akabinde devam eden panik satışlara geri dönüldü ve endeksler günü %10'a yakın düşüşlerle tamamladı. Bu arada Britanya ile Avrupa Birliği, gelecek hafta Londra'da yüz yüze yapılması planlanan Brexit sonrası ticaret müzakerelerinin iptal edilmesi konusunda anlaştı. Britanya hükümetinden yapılan açıklamaya göre, müzakerelerin gerçekleşmesi için alternatif yollar aranmaya devam ediliyor. Ayrıca Çin'de yeni vaka sayısı dün itibarıyla tek haneye indi ve 8 olarak açıklandı. Hayatını kaybeden sayısı da 7 kişi olarak açıklandı.

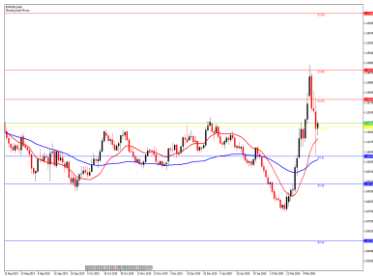
Dün ise Avrupa Merkez Bankası (ECB) corona virüsü salgının ekonomi üzerindeki olumsuz etkisini azaltmak üzere hanelere ve şirketlere ucuz kredi verebilmeleri için bankalara ucuz para sağlayacağını açıkladı. Banka ayrıca, devlet ve şirket tahvili alımlarını 120 milyar euro artırdı. ECB Başkanı Christine Lagarde, virüsün geçici de olsa ekonomik aktivite üzerinde büyük etki yaratacağını belirterek "Hükümetler, kurumlar vaktinde adım atmalı, maliye politikası alanında eş güdümlü tedbirler gerekiyor" dedi. Piyasalar ECB'nin mevduat faizini 10 baz puan azaltarak yüzde -0.6'ya düşüreceğini fiyatlıyordu ancak ECB mevduat faizini yüzde -0.5'te, politika faizini ise sıfırda tuttu.

Küresel ölçekte borsalarda yaşanan çok sert satışlar yurtiçinde de etkisini güçlü şekilde hissettirmeye devam ediyor. Dün XU100 endeksi yurtdışında yaşanan panik satışlara eşlik ederek günü %7,3 düşüşle tamamladı. Bu sonucun ardından Borsa İstanbul, koronavirüs salgını nedeniyle küresel piyasalarda etkisinin gösteren satış dalgası nedeniyle fiyat marjı, devre kesici tetikleme oranları ve devre kesici sonrası emir toplama sürelerinde değişikliğe gitti. Düzenlemeye göre pay piyasasında, içinde bulunduğu pazar ve gruba göre %20 ya da %15 olan gün içi fiyat marjı, tüm gruplarda %10'a düşürüldü. Mevcut uygulamada %10 ve %7,5 olan devre kesici tetikleme oranı ise tüm gruplarda %5'e indirildi. Hisse senedinin içinde bulunduğu gruba göre 5, 15 ya da 25 dakika olan devre kesici sonrası emir toplama süresi ise tüm gruplarda 30 dakikaya çıkarıldı. VİOP'ta ise fiyat marjları ise endeks vadeli işlem sözleşmelerinde %15'ten %10'a, pay vadeli işlem sözleşmelerinde %20'den %10'a indirildi. Duyuruda, yeni düzenlemelerin 13 Mart'tan itibaren ikinci bir duyuruya kadar geçerli olacağı ifade edildi.

Dün ABD endekslerinde FED'in hamlesine rağmen endekslerde %10'a yakın düşüşlerden sonra sabah saatlerinde ABD vadeliinde sert satışların durulduğu, hafif yükseliş yönünde işlemlerin gerçekleştiği gözleniyor. Dün ABD endekslerindeki sert satışların ardından bu sabah Asya seansında da Japonya Nikkei'de %5.8, Topix'de %6.5, Çin Shanghai'da %3.3, Hong Kong Hang Seng'de %4 düzeylerinde satışların yaşandığı gözleniyor. Dolar/TL yazının yazıldığı sıralarda 6.30 seviyesi üzerinde hareket ederken ons Altın'ın 1577, ham petrolün ise 32 Dolar seviyesi yakınlarında işlem gördüğü gözleniyor. Bugün yurtiçinde sanayi üretimi ve perakende satış verileri izlenecek.



EUR/USD



**Destekler:**  
1,1980 / 1,1965 / 1,1940

**Dirençler:**  
1,1220 / 1,1240 / 1,1265



USD/TRY



**Destekler:**  
6,2790 / 6,2520 / 6,2320

**Dirençler:**  
6,3210 / 6,3520 / 6,3760



ALTIN



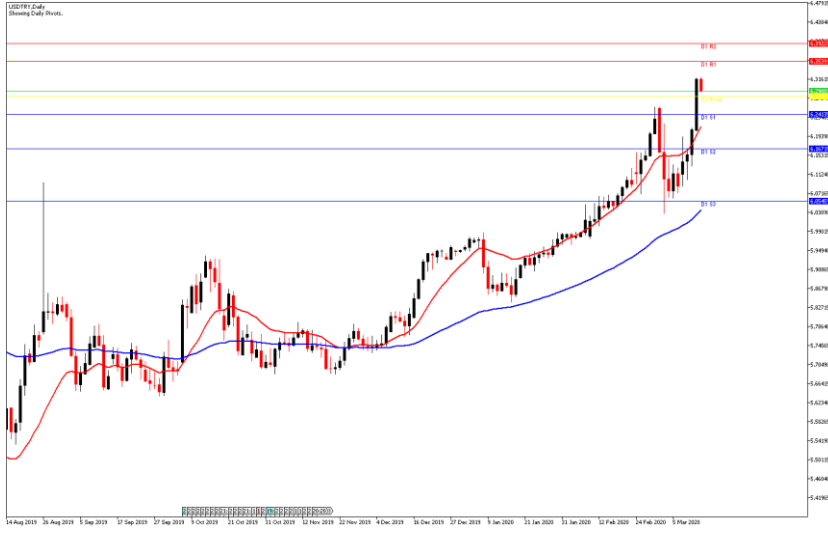
**Destekler:**  
1573 / 1565 / 1658

**Dirençler:**  
1590 / 1597 / 1605



USD/TRY

13 Mart 2020



### Teknik Analiz:

Teknik olarak incelediğimizde, Dolar'ın 6,31 seviyesinde belirleyici olmaya devam ettiği gözlemlendi. Gelebilecek alımlar ile birlikte kurdaki eğilimin yukarı yönlü hareketine devam etmesi durumunda 6,34, 6,37 ve 6,40 seviyeleri takip edilmesi gereken önemli direnç seviyeleridir. Gelebilecek olası satışlar ile kurdaki eğilimin aşağı yönlü hareketinde ise 6,28, 6,25 ve 6,22 destek seviyeleri takip edilebilir.

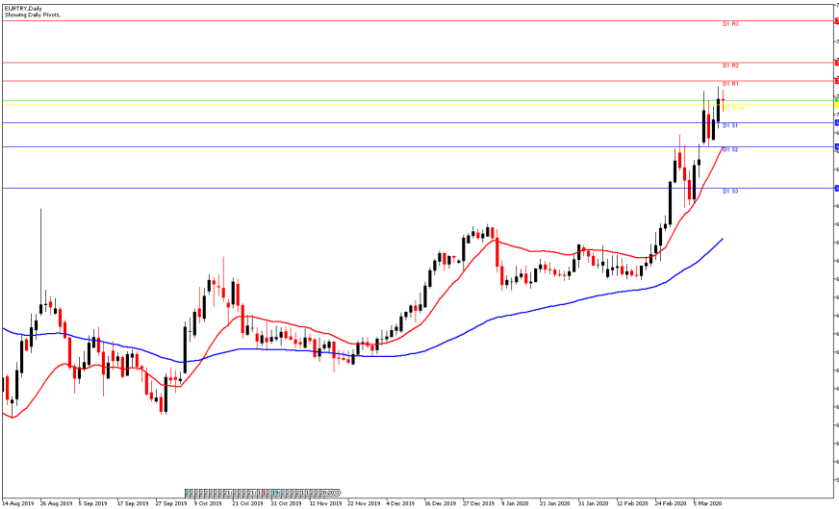
### Günün Gelişmeleri:

Haftanın üçüncü işlem gününde Türkiye'nin cari işlemler hesabı Ocak ayında 1.8 milyar dolar açık verdi ve 12 aylık cari fazla 6.5 milyar dolar oldu. ABD'de açıklanan enflasyon verisi şubat ayında yüzde 0,2'lik beklentiler karşısında yüzde 0,1 artarken, bir önceki yıla göre yüzde 2,2'lik beklentilerin üzerinde yüzde 2,3 arttı. Haftanın dördüncü işlem gününde ise yurt içerisinde zayıf veri akışı devam ederken, ABD'de ÜFE Şubat ayında yüzde 0,6 ile beklentilerden fazla düştü. Gün içerisinde yayılmakta olan virüsün ekonomiler üzerindeki sert etkilerinin devam ettiği gözlemlendi. Gün sonunda, takip edilen gelişmeler ile birlikte kurun yukarı yönlü hareketini sürdürdüğü izlendi.



EUR/TRY

13 Mart 2020



### Teknik Analiz:

Teknik olarak incelediğimizde, çaprazın 7,07 seviyesinde belirleyici olmaya devam ettiği gözlemlendi. 7,05 destek seviyesinin üzerinde kaldığı sürece yukarı doğru eğilimin devam etmesi durumunda sırası ile 7,10, 7,13 ve 7,18 seviyeleri takip edilmesi gereken önemli direnç seviyeleridir. Gelebilecek olası satışlar ile kurdaki eğilimin aşağı yönlü olmasında ise 7,04, 7,0 ve 6,96 destek seviyeleri takip edilebilir.

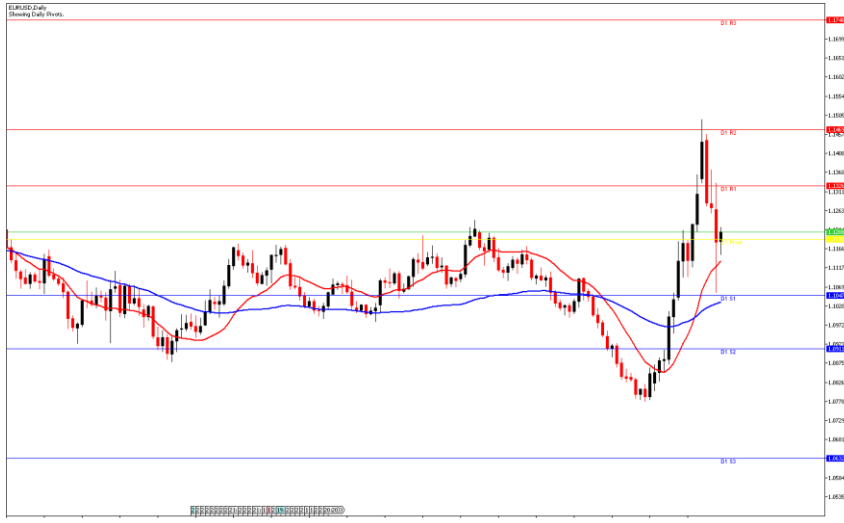
### Günün Gelişmeleri:

Haftanın üçüncü işlem gününde Türkiye'nin cari işlemler hesabı Ocak ayında 1.8 milyar dolar açık verdi. Euro Bölgesi'nde Almanya Şansölyesi Merkel ve Avrupa Merkez Bankası Başkanı Lagarde yurt içinde ise Cumhurbaşkanı Erdoğan'ın koronavirüs açıklamaları takip edilmişti. Haftanın dördüncü işlem gününde ise yurt içerisinde zayıf ekonomik veri akışı devam ederken, Euro Bölgesi sanayi üretimi verisi korona virüsü öncesi yüzde 2,3 arttı. Gün içerisinde, Avrupa Merkez Bankası faiz oranlarının değiştirmekten, AMB Başkanı Lagarde'in açıklamaları takip edildi. Küresel piyasalarda yayılmakta olan virüse ait endişeler artarak devam ettiği gözlemlendi. Gün sonunda takip edilen gelişmeler ile birlikte çaprazın yukarı yönlü hareketini sürdürdüğü takip edildi.



EUR/USD

13 Mart 2020



### Teknik Analiz:

Teknik olarak incelediğimizde, paritenin 1,1220 seviyesinde belirleyici olmaya devam ettiği gözlemlendi. 1,1240 direnç seviyesinin altında kalmaya devam etmesi durumunda sırası ile 1,1200, 1,1880 ve 1,1850 seviyeleri takip edilmesi gereken önemli destek seviyeleridir. Paritenin yukarı yönlü harekete geçilmesi durumunda ise 1,1240, 1,1265 ve 1,1290 direnç seviyeleri takip edilebilir.

### Günün Gelişmeleri:

Haftanın üçüncü işlem gününde ABD'de açıklanan enflasyon verisi şubat ayında yüzde 0,2'lik beklentiler karşısında yüzde 0,1 artarken, bir önceki yıla göre yüzde 2,2'lik beklentilerin üzerinde yüzde 2,3 arttı. Euro Bölgesi'nde ise zayıf ekonomik veri akışı devam ederken, Almanya Şansölyesi Merkel ve AMB Başkanı Lagarde'in koronavirüs açıklamaları takip edilmişti. Haftanın dördüncü işlem gününde ABD'de ÜFE Şubat ayında yüzde 0,6 ile beklentilerden fazla düşerken, Euro Bölgesi sanayi üretimi verisi korona virüsü öncesi yüzde 2,3 arttı. Küresel piyasalarda yayılmakta olan virüse ait endişeler artarak devam ettiği gözlemlendi. Gün sonunda takip edilen gelişmeler ile birlikte paritenin aşağı yönlü hareketini üçüncü gününde de sürdürdüğü takip edildi.



ONS ALTIN

13 Mart 2020



### Teknik Analiz:

Teknik olarak incelediğimizde, Ons Altın'ın 1578 Dolar seviyesinde belirleyici olmaya devam ettiği gözlemlendi. Azalan talep ile Ons Altın'ın aşağı yönlü hareketine devam etmesi durumunda sırası ile 1568, 1558 ve 1547 seviyeleri takip edilmesi gereken önemli destek seviyeleridir. Olası bir yukarı yönlü harekete geçiş durumunda ise 1586, 1596 ve 1605 direnç seviyeleri kısa vadede takip edilebilir.

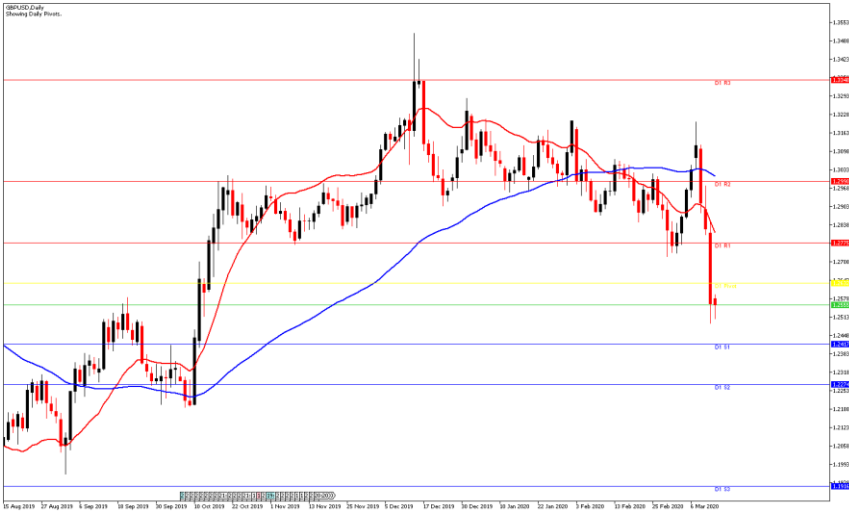
### Günün Gelişmeleri:

Haftanın üçüncü işlem gününde İngiltere Merkez Bankası'nın gösterge faizi yarım puan indirmesinin ardından kazançlarına devam ederken Dünya Sağlık Örgütü yeni tip koronavirüsü "küresel salgın" ilan etmesi ve ABD on yıllık tahvil faizlerinde gözlenen kazanç ile birlikte Ons Altın'ın aşağı yönlü hareketine devam ettiği izlenmişti. Haftanın dördüncü işlem gününde ise küresel piyasalarda korona virüsü etkisi ile sert düşüşler meydana gelirken, Altın'ın teminat kapatma çağrılarının sonucu satış baskısı altına kalması ile gün sonunda aşağı yönlü hareketini sürdürdü.



**GBP/USD**

**13 Mart 2020**



**Günün Gelişmeleri:**

Haftanın üçüncü işlem gününde İngiltere Merkez Bankası (BoE) sürpriz bir şekilde 50 baz puan faiz indirerek korona virüsle mücadele için para politikası adımı atan küresel merkez bankaları listesine eklendi. İngiltere Ocak ayı büyümesi ise sürpriz biçimde aylık bazda büyümeyen yıllık bazda % 0,6 büyüdü. ABD'de ise açıklanan enflasyon verisi şubat ayında yüzde 0,2'lik beklentiler karşısında yüzde 0,1 arttı. Haftanın dördüncü işlem gününde İngiltere'de zayıf ekonomik veri akışı devam ederken, ABD'de ÜFE Şubat ayında yüzde 0,6 ile beklentilerden fazla düştü. Küresel piyasalarda yayılmakta olan virüse ait endişeler artarak devam ederken, gün sonunda takip edilen gelişmeler ile birlikte GBP/USD aşağı yönlü hareketini sürdürdüğü izlendi.

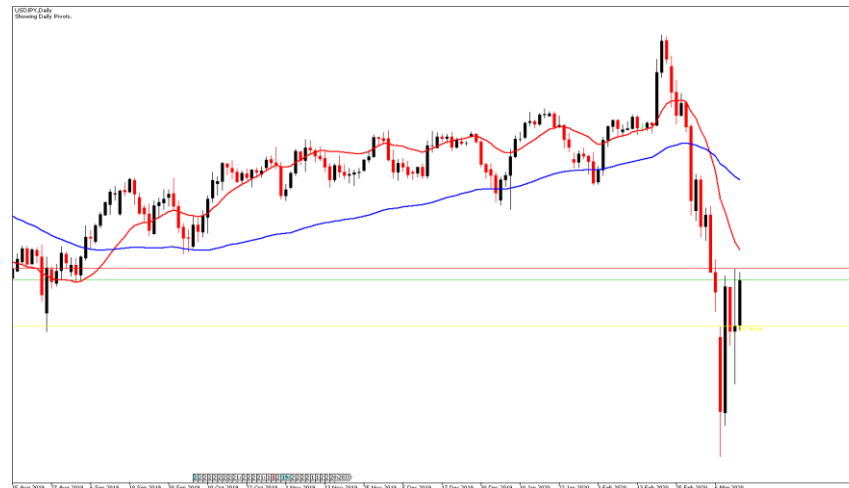
**Teknik Analiz:**

Teknik olarak incelediğimizde, GBP/USD paritesinin 1,2560 seviyesinde belirleyici olmaya devam ettiği gözlemlendi. 1,2620 direnç seviyesinin altında kaldığı sürece gelebilecek satışlar ile paritedeki aşağı yönlü eğilimin devam etmesi durumunda 1,2500, 1,2420 ve 1,2340 takip edilmesi gereken önemli destek seviyeleridir. Gelebilecek olası alımlar ile paritedeki eğilimin yukarı yönlü hareketinde ise 1,2620, 1,2680 ve 1,2740 direnç seviyeleri takip edilmelidir.



**USD/JPY**

**13 Mart 2020**



**Günün Gelişmeleri:**

Haftanın üçüncü işlem gününde ABD'de açıklanan enflasyon verisi şubat ayında yüzde 0,2'lik beklentiler karşısında yüzde 0,1 artarken, bir önceki yıla göre yüzde 2,2'lik beklentilerin üzerinde yüzde 2,3 arttı. Haftanın dördüncü işlem gününde Japonya'da zayıf ekonomik veri akışı devam ederken, ABD'de ÜFE Şubat ayında yüzde 0,6 ile beklentilerden fazla düştü. Gün içerisinde Japonya Merkez Bankası'nın gelecek hafta teşvik adımı atabileceği yönündeki açıklamalar takip edilirken, gün sonunda devam eden virüs endişeleri ile birlikte USD/JPY paritesinin aşağı yönlü hareketini sürdürdüğü takip edildi.

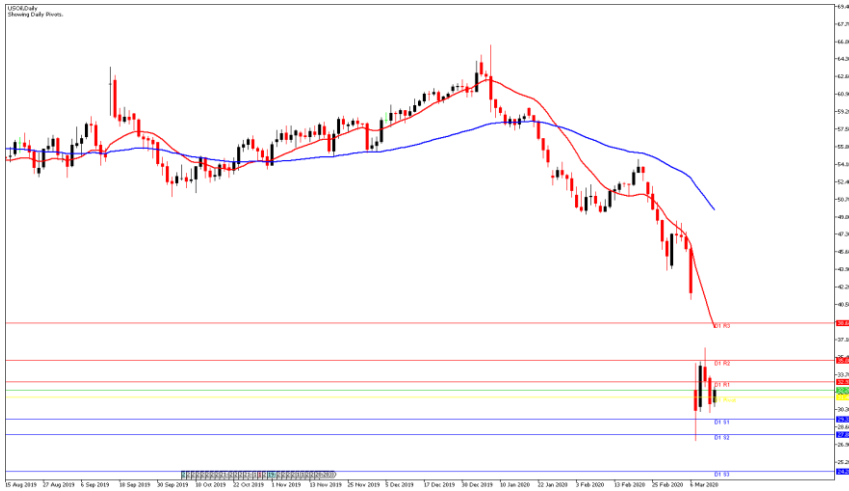
**Teknik Analiz:**

Teknik olarak incelediğimizde, USD/JPY paritesinin 104,50 seviyesinde belirleyici olmaya devam ettiği gözlemlendi. 105,20 direnç seviyesinin altında kaldığı sürece aşağı yönlü eğilimin devam etmesi durumunda sırası ile 103,80, 103,00 ve 102,20 seviyeleri takip edilmesi gereken önemli destek seviyeleridir. Gelebilecek olası alımlar ile paritedeki eğilimin yukarı yönlü olması durumunda ise 105,20, 106,00 ve 105,80 direnç seviyeleri takip edilebilir.



**PETROL WTI**

13 Mart 2020



**Teknik Analiz:**

Teknik olarak incelediğimizde, Ham Petrolün 30,90 Dolar seviyesinde belirleyici olmaya devam ettiği gözlemlendi. 32,00 direnç seviyesinin altında kaldığı sürece gelebilecek satışlar ile Ham Petrol'deki aşağı yönlü eğilimin devam etmesi durumunda 30,00, 29,00 ve 27,90 takip edilmesi gereken önemli destek seviyeleridir. Gelebilecek olası alımlar ile eğilimin yukarı yönlü hareketinde ise 32,00, 33,40 ve 34,20 direnç seviyeleri takip edilebilir.

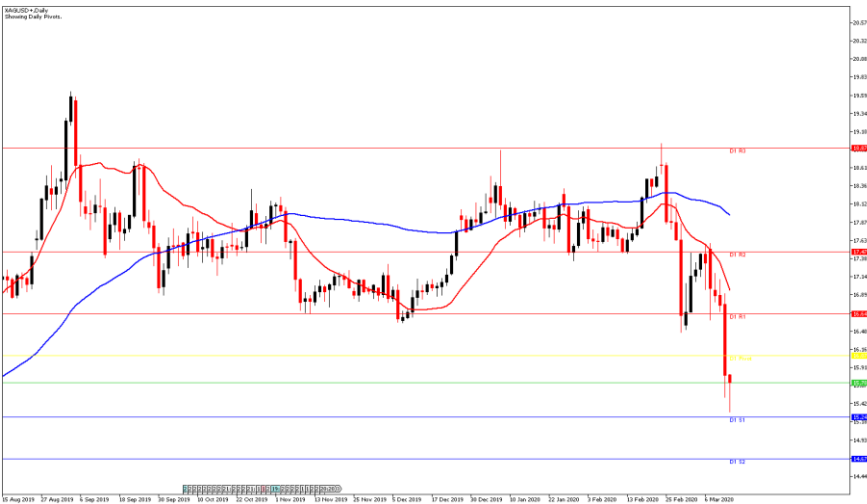
**Günün Gelişmeleri:**

Haftanın üçüncü işlem gününde Rusya Enerji Bakanı Aleksandr Novak, Rus temsilcilerin, OPEC ve OPEC dışı bazı petrol üreticisi ülkelerden oluşan teknik komitenin bu ay düzenleyeceği toplantıya katılacağını açıkladı. Gün içerisinde Suudi Borsası Tadawul'dan yapılan yazılı açıklamada, "Saudi Aramco, maksimum sürdürülebilir kapasitesini günlük 12 milyon varilden 13 milyon varile çıkarmak için Suudi Enerji Bakanlığında talimat almıştır." İfadeleri takip edilmişti. Haftanın dördüncü işlem gününde ise ABD'de hem petrol stokları bir önceki haftaya göre 7,7 milyon varil artışla 451,8 milyon varile yükseldi. Gün içerisinde Trump'ın seyahat açıklamaları sonucu Petrol'ün sert düşüşü gözlenirken, takip edilen gelişmeler ile birlikte gün sonunda kayıplarını sürdürdüğü izlendi.



**GÜMÜŞ**

13 Mart 2020



**Teknik Analiz:**

Teknik olarak incelediğimizde, Gümüş'ün 15,80 Dolar seviyesinde belirleyici olmaya devam ettiği gözlemlendi. 16,00 direnç seviyesinin altında kaldığı sürece gelebilecek satışlar ile aşağı yönlü eğilimin devam etmesi durumunda 15,60, 15,40 ve 15,20 takip edilmesi gereken önemli destek seviyeleridir. Gelebilecek olası ile Gümüş'teki eğilimin yukarı yönlü hareketinde ise 16,00, 16,20 ve 16,40 direnç seviyeleri takip edilmelidir.

**Günün Gelişmeleri:**

Haftanın üçüncü işlem gününde Dünya Sağlık Örgütü yeni tip koronavirüsü "küresel salgın" ilan etti. Gün sonunda devam eden virüs endişelerine rağmen ABD on yıllık tahvil faizlerinde gözlenen kazanç ile birlikte Gümüş'ün Altın'a benzer şekilde aşağı yönlü hareketini sürdürdüğü takip edilmişti. Haftanın dördüncü işlem gününde küresel piyasalarda korona virüs etkisi ile sert düşüşler meydana gelirken, Gümüş'ün nakite dönüş sonucu satış baskısı altına kalması ile gün sonunda aşağı yönlü hareketini sürdürdü.

TEKNİK SEVİYELER	USD/TRY	EUR/TRY	EUR/USD	ALTIN	GBP/USD	USD/JPY	PETROL	GÜMÜŞ
DİRENÇ 3								
DİRENÇ 2								
DİRENÇ 1								
PİVOT								
DESTEK 1								
DESTEK 2								
DESTEK 3								

**EKONOMİK TAKVİM**

ZAMAN	ÜLKE	ÖNEM	VERİ	BEKLENTİ	ÖNCEKİ	PERİYOT
10:00	Türkiye	**	Sanayi Üretimi	7,0%	8,6%	Ocak
10:00	Türkiye	**	Perakende Satışlar		1,1%	Mart
10:00	Almanya	**	TÜFE	0,4%	-0,6%	Şubat
17:00	ABD	**	Michigan Tüketici Güveni	95,0	101,0	Mart

AHLATCI YATIRIM ARAŞTIRMA DEPARTMANI TARAFINDAN HAZIRLANMIŞTIR.  
BİZİ SEÇTİĞİNİZ İÇİN TEŞEKKÜRLER.

Hazırlayanlar;

Bariş ÜRKÜN

Tonguç Erbaş

Araştırma Müdürü

Genel Müdür Yardımcısı

2019 4.Çeyrek Müşteri K/Z Dağılımı: %38.24 Karda / %61.76 Zararda



/ahlatciyatirim

www.ahlatciyatirim.com.tr

**İSTANBUL / Genel Müdürlük Merkez Ofis**

Ahlatcı Yatırım Menkul Değerler A.Ş.

Maslak Mh. Taşyoncası Sk. T4 A Blok, Kat: -1 NO: 256

34485 Sarıyer/İstanbul

Tel: 444 0 968 / 0850 450 00 66

Fax: +90 212 290 21 41

Whatsapp: +90 539 769 63 84

Mail: info@ahlatciyatirim.com.tr

Mersis No: 0010056453000026

**ÇORUM / Şube**

Ahlatcı Yatırım Menkul Değerler A.Ş.

Eğridere Çarşısı No: 17

Merkez/Çorum

Tel: +90 364 211 10 19

Fax: +90 212 290 21 41

Whatsapp: +90 539 769 63 84

Mail: info@ahlatciyatirim.com.tr