



PIYASALARDA TEDİRGİNLİK DEVAM EDİYOR..

Dünya Sağlık Örgütü, yeni tip korona virüsün (Kovid-19) pandemi (salgın) olarak nitelendirilebileceğini duyurdu. İki hafta içinde, Çin dışında Kovid-19 vaka sayısının 13 kat, etkilenen ülke sayısının da 3 kat arttığını aktaran Dünya Sağlık Örgütü Genel Direktörü Tedros Adhanom Ghebreyesus, Kovid-19 için bölgeler ve gruplar üstü, dünyayı saran salgın anlamına gelen "pandemi" kararını açıkladı. ABD Başkanı Donald Trump ise önümüzdeki 30 gün boyunca Avrupa'dan ABD'ye uçuşları durdurarak koronavirüse karşı bugüne kadarki en sert tedbirini açıkladı. Kısıtlamalar Cuma gece yarısından itibaren yürürlüğe girecek. Trump ayrıca salgının erken safhalarında Çin'den uçuşları durdurmadığı için Avrupa Birliği'ni suçladı. Trump "Avrupa Birliği benzer önlemler almada, Çin'den seyahatleri kısıtlamada başarısız oldu. ABD'deki virüs kümelenmelerinin büyük çoğunluğu Avrupa'dan seyahat edenlerin bulaştırması sonucu oluştu" dedi.

Yatırımcılar küresel çapta hisse senetleri satışlarını hızlandırırken güvenli liman varlıklarına büyük ölçekli yönelim dikkat çekiyor. Avrupa hisse senetleri vadeliileri Trump yasağı sonrası %8'e kadar düşüş yaşadı. Euro Stoxx 50 vadeliileri sabah saatlerinde %6,7 ekside. Dow Jones ve Nasdaq vadeliileri günlük alt limitlerine kadar çakıldı. Dow Jones Endeksi ayı piyasasına girdi. Çarşamba gününü ayı piyasasına girişine ramak kala, %4,9 düşüşle kapatan S&P 500'de vadeliileri ise sabah saatlerinde %4,6 geriliyor. Asya'da Japon Topix %5,1, Hong Kong Hang Seng %3,8, Güney Kore Kospi ise %4,3 düşüş kaydetti. Vaka artış hızının iyice yavaşladığı Çin'de ise Şanghay Bileşik, daha sınırlı bir düşüşle, %1,3 geri çekildi. Satışlardan EM kurları da nasibini alıyor. Dolar/TL sabah saatlerinde 6,21'İN üzerinde seyrediyor. Meksika pezosu %1,73, Güney Afrika randı %1,47 ile dolara karşı düşüşlerde başı çekiyor. Güvenli liman alımlarıyla birlikte ABD 10 yıllık tahvil getirisi yeniden hızlı bir düşüş trendine girdi. Getiri 13 baz puan düşüşle %0,75'e geriledi. Japon yeni dolara karşı %1,3 yukarıda, dolar/yen kuru hızla kritik 100 seviyesine doğru geriliyor. Ekonomik aktivitenin yavaşlayacağına işaret eden haber akışı, fiyat savaşlarının yaşandığı petrol cephesinde de sert düşüşlerin yaşanmasına yol açıyor. WTI ham petrolün varil fiyatı %5,5 gerileyerek 31,16 dolara düştü.

Amerikan Merkez Bankası Fed ve İngiltere Merkez Bankası BOE'nin acil faiz indirimleri sonrası yatırımcıların gözü Avrupa Merkez Bankası ECB'nin faiz toplantısına çevrildi. ECB faiz kararını 15:45'te duyuracak. Fed ve BOE'nin acil faiz indirimleri sonrası üzerindeki baskı artan ECB Başkanı Christine Lagarde ise kameraların karşısına 16:30'da çıkacak. Bloomberg anketinde ekonomistler ECB mevduat faizinde 10 baz puanlık indirim bekliyor. ECB'nin Fed ve BOE gibi faiz alanı olmadığı biliniyor. Ancak Lagarde'ın Euro bölgesine yönelik 2008 tipi bir uyarısının ardından topyekün bir paket açıklanması da ihtimal dahilinde görülüyor. ECB'nin varlık alımlarını ayda 40 milyar euro ile iki katına çıkarması ve yeni refinansman operasyonu da beklentiler arasında.

Türkiye koronavirüs önlemleri kapsamında turist sayısının Nisan ayı sonuna kadar azaltılması, yurtiçi fuarların da aynı şekilde askıya alınmasına karar verildi. Turizm Bakanı Mehmet Nuri Ersoy'un Turizm konusundaki açıklamaları takip edildi. Ersoy, bu bağlamda 15 Nisan'a kadarki dönemde turist sayısının önceki yıla göre azaltılmasını planladıklarını söyledi. Ersoy, 1 hafta içerisinde sektörel destek programlarını açıklayacaklarını belirtti. Ticaret Bakanı Ruhsar Pekcan ise yurtiçi fuarların askıya alındığını duyurdu. Pekcan "Bugün itibarıyla gıda ürünlerinde de fahiş fiyatların başladığını görüyoruz. Onlarla ilgili de gereğini yapacağız" dedi. Öte yandan bugün Cumhurbaşkanı Recep Tayyip Erdoğan başkanlığında koronavirüs konulu bir toplantı gerçekleştirilmesi bekleniyor. Sağlık Bakanı Fahrettin Koca, Çarşamba günü Koronavirüs Bilim Kurulu toplantısında okulların tatilinin görüşülmediğini açıklamıştı. Okulların durumunu Erdoğan başkanlığındaki toplantıda görüşülmesi bekleniyor..



EUR/USD



Destekler:
1,1275 / 1,1250 / 1,1215

Dirençler:
1,1320 / 1,1330 / 1,1355



USD/TRY



Destekler:
6,2000 / 6,1820 / 6,1690

Dirençler:
6,2310 / 6,2560 / 6,2790



ALTIN



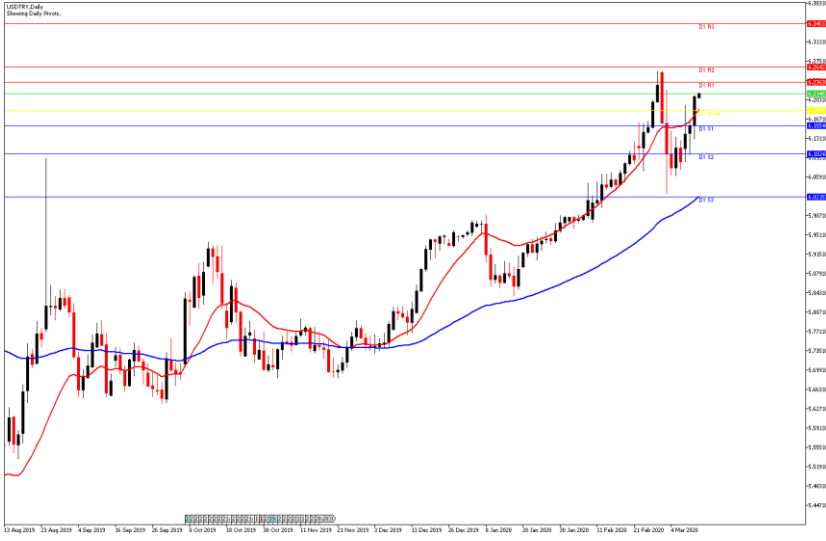
Destekler:
1628 / 1620 / 1612

Dirençler:
1642 / 1650 / 1667



USD/TRY

12 Mart 2020



Teknik Analiz:

Teknik olarak incelediğimizde, Dolar'ın 6,20 seviyesinde belirleyici olmaya devam ettiği gözlemlendi. Gelebilecek alımlar ile birlikte kurdaki eğilimin yukarı yönlü hareketine devam etmesi durumunda 6,22, 6,24 ve 6,27 seviyeleri takip edilmesi gereken önemli direnç seviyeleridir. Gelebilecek olası satışlar ile kurdaki eğilimin aşağı yönlü hareketinde ise 6,18, 6,16 ve 6,14 destek seviyeleri takip edilebilir.

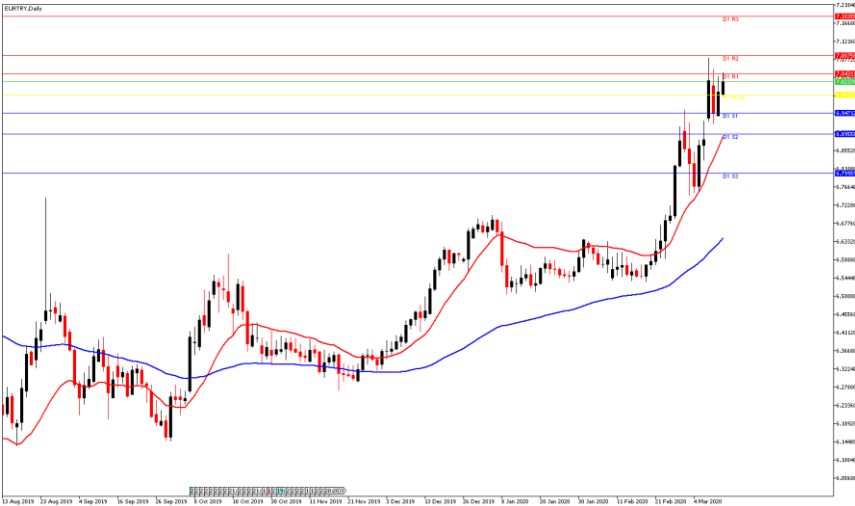
Günün Gelişmeleri:

Haftanın ikinci işlem gününde ABD'de ise zayıf veri akışı devam ederken, yurt içinde işsizlik oranı Aralık ayında yüzde 13,7 olmuştur. Haftanın üçüncü işlem gününde ise Türkiye'nin cari işlemler hesabı Ocak ayında 1,8 milyar dolar açık verdi ve 12 aylık cari fazla 6,5 milyar dolar oldu. Gün içerisinde ABD'de açıklanan enflasyon verisi şubat ayında yüzde 0,2'lik beklentiler karşısında yüzde 0,1 artarken, bir önceki yıla göre yüzde 2,2'lik beklentilerin üzerinde yüzde 2,3 arttı. Cumhurbaşkanı Recep Tayyip Erdoğan partisinin TBMM Grup Toplantısı'nda koronavirüsü ve Moskova görüşmesi hakkındaki konuşması takip edildi. Küresel piyasalarda yayılmakta olan virüse ait endişeler artarak devam ederken, gün sonunda takip edilen gelişmeler ile birlikte kurun yukarı hareketini sürdürdüğü izlendi.



EUR/TRY

12 Mart 2020



Teknik Analiz:

Teknik olarak incelediğimizde, çaprazın 6,99 seviyesinde belirleyici olmaya devam ettiği gözlemlendi. 6,96 destek seviyesinin üzerinde kaldığı sürece yukarı doğru eğilimin devam etmesi durumunda sırası ile 7,02, 7,05 ve 7,08 seviyeleri takip edilmesi gereken önemli direnç seviyeleridir. Gelebilecek olası satışlar ile kurdaki eğilimin aşağı yönlü olmasında ise 6,96, 6,93 ve 6,90 destek seviyeleri takip edilebilir.

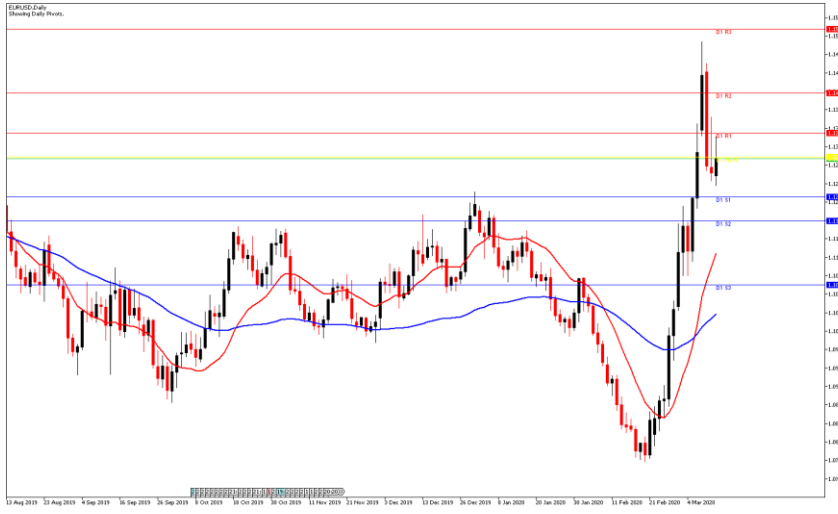
Günün Gelişmeleri:

Haftanın ikinci işlem gününde yurt içinde işsizlik oranı Aralık ayında yüzde 13,7 olurken, Euro Bölgesi 2019 yılının son çeyreğinde çeyreklik yüzde 0,1 yıllık yüzde 1,0 büyüdü. Haftanın üçüncü işlem gününde ise Türkiye'nin cari işlemler hesabı Ocak ayında 1,8 milyar dolar açık verdi ve 12 aylık cari fazla 6,5 milyar dolar oldu. Euro Bölgesi'nde Almanya Şansölyesi Merkel ve Avrupa Merkez Bankası Başkanı Lagarde yurt içinde ise Cumhurbaşkanı Erdoğan'ın koronavirüs açıklamaları takip edildi. Küresel piyasalarda yayılmakta olan virüse ait endişeler artarak devam ederken, sonunda takip edilen gelişmeler ile birlikte çaprazın yukarı yönlü hareketini sürdürdüğü takip edildi.



EUR/USD

12 Mart 2020



Günün Gelişmeleri:

Haftanın ikinci işlem gününde ise ABD'de zayıf veri akışı devam ederken, Euro Bölgesi ise 2019 yılının son çeyreğinde çeyreklik yüzde 0,1 yıllık yüzde 1,0 büyüdü. Haftanın üçüncü işlem gününde ise ABD'de açıklanan enflasyon verisi şubat ayında yüzde 0,2'lik beklentiler karşısında yüzde 0,1 artarken, bir önceki yıla göre yüzde 2,2'lik beklentilerin üzerinde yüzde 2,3 arttı. Gün içerisinde, Euro Bölgesi'nde zayıf ekonomik veri akışı devam ederken, Almanya Şansölyesi Merkel ve Avrupa Merkez Bankası Başkanı Lagarde'in koronavirüs açıklamaları takip edildi. Küresel piyasalarda yayılmakta olan virüse ait endişeler artarak devam ederken, sonunda takip edilen gelişmeler ile birlikte paritenin aşağı yönlü hareketini sürdürdüğü takip edildi.

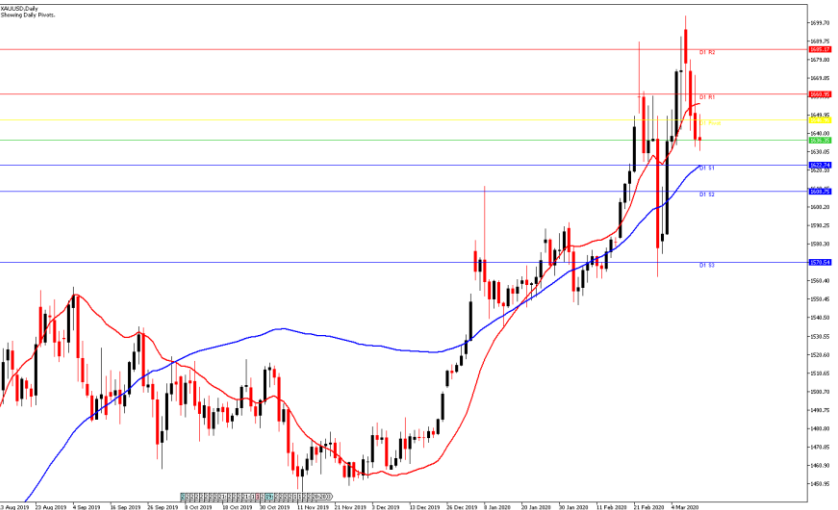
Teknik Analiz:

Teknik olarak incelediğimizde, paritenin 1,1270 seviyesinde belirleyici olmaya devam ettiği gözlemlendi. 1,1310 direnç seviyesinin altında kalmaya devam etmesi durumunda sırası ile 1,1240, 1,1210 ve 1,1170 seviyeleri takip edilmesi gereken önemli destek seviyeleridir. Paritenin yukarı yönlü harekete geçilmesi durumunda ise 1,1310, 1,1350 ve 1,1380 direnç seviyeleri takip edilebilir.



ONS ALTIN

12 Mart 2020



Günün Gelişmeleri:

Haftanın ikinci işlem gününde ise Wall Street'te Suudi Arabistan ile Rusya arasında petrol fiyat savaşının başlaması ve yayılmakta olan koronavirüsün etkilerine ilişkin endişeler ile Ons Altın'ın aşağı yönlü hareketini devam etmişti. Haftanın üçüncü işlem gününde ise İngiltere Merkez Bankası'nın gösterge faizi yarım puan indirmesinin ardından kazançlarına devam ederken Dünya Sağlık Örgütü yeni tip koronavirüsü "küresel salgın" ilan etti. Gün sonunda devam eden virüs endişelerine rağmen ABD on yıllık tahvil faizlerinde gözlenen kazanç ile birlikte Ons Altın'ın aşağı yönlü hareketini sürdürdüğü takip edildi.

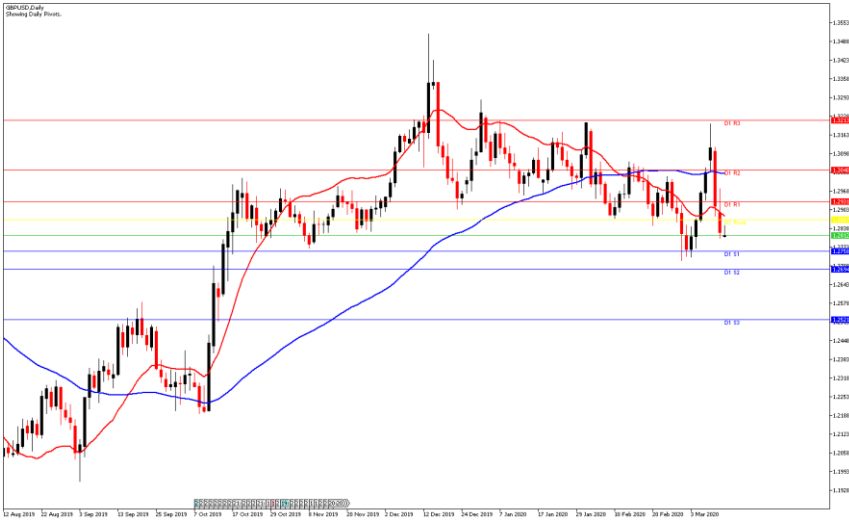
Teknik Analiz:

Teknik olarak incelediğimizde, Ons Altın'ın 1636 Dolar seviyesinde belirleyici olmaya devam ettiği gözlemlendi. Azalan talep ile Ons Altın'ın aşağı yönlü hareketine devam etmesi durumunda sırası ile 1628, 1620 ve 1612 seviyeleri takip edilmesi gereken önemli destek seviyeleridir. Olası bir yukarı yönlü harekete geçiş durumunda ise 1644, 1652 ve 1660 direnç seviyeleri kısa vadede takip edilebilir.



GBP/USD

12 Mart 2020



Teknik Analiz:

Teknik olarak incelediğimizde, GBP/USD paritesinin 1,2880 seviyesinde belirleyici olmaya devam ettiği gözlemlendi. 1,2940 direnç seviyesinin altında kaldığı sürece gelebilecek satışlar ile paritedeki aşağı yönlü eğilimin devam etmesi durumunda 1,2820, 1,2760 ve 1,2710 takip edilmesi gereken önemli destek seviyeleridir. Gelebilecek olası alımlar ile paritedeki eğilimin yukarı yönlü hareketinde ise 1,2920, 1,3000 ve 1,3050 direnç seviyeleri takip edilmelidir.

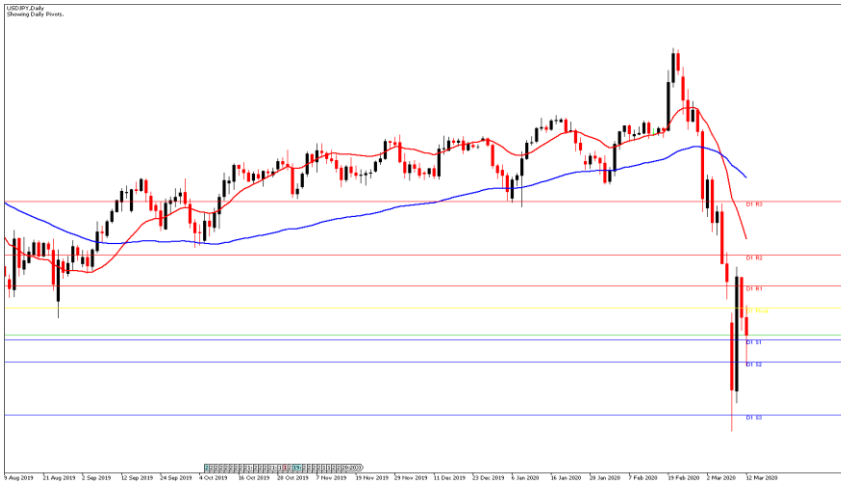
Günün Gelişmeleri:

Haftanın ikinci işlem gününde ise Birleşik Krallık ve ABD'de zayıf ekonomik veri akışı takip edilmişti. Haftanın üçüncü işlem gününde İngiltere Merkez Bankası (BoE) sürpriz bir şekilde 50 baz puan faiz indirerek korona virüsle mücadele için para politikası adımı atan küresel merkez bankaları listesine eklendi. İngiltere Ocak ayı büyümesi ise sürpriz biçimde aylık bazda büyümeyen yıllık bazda % 0.6 büyüdü. Gün içerisinde, ABD'de açıklanan enflasyon verisi şubat ayında yüzde 0,2'lik beklentiler karşısında yüzde 0,1 artarken, bir önceki yıla göre yüzde 2,2'lik beklentilerin üzerinde yüzde 2,3 arttı. Küresel piyasalarda yayılmakta olan virüse ait endişeler artarak devam ederken, gün sonunda takip edilen gelişmeler ile birlikte GBP/USD aşağı yönlü hareketini sürdürdüğü izlendi.



USD/JPY

12 Mart 2020



Teknik Analiz:

Teknik olarak incelediğimizde, USD/JPY paritesinin 104,40 seviyesinde belirleyici olmaya devam ettiği gözlemlendi. 105,20 direnç seviyesinin altında kaldığı sürece aşağı yönlü eğilimin devam etmesi durumunda sırası ile 103,80, 103,00 ve 102,20 seviyeleri takip edilmesi gereken önemli destek seviyeleridir. Gelebilecek olası alımlar ile paritedeki eğilimin yukarı yönlü olması durumunda ise 105,20, 106,00 ve 105,80 direnç seviyeleri takip edilebilir.

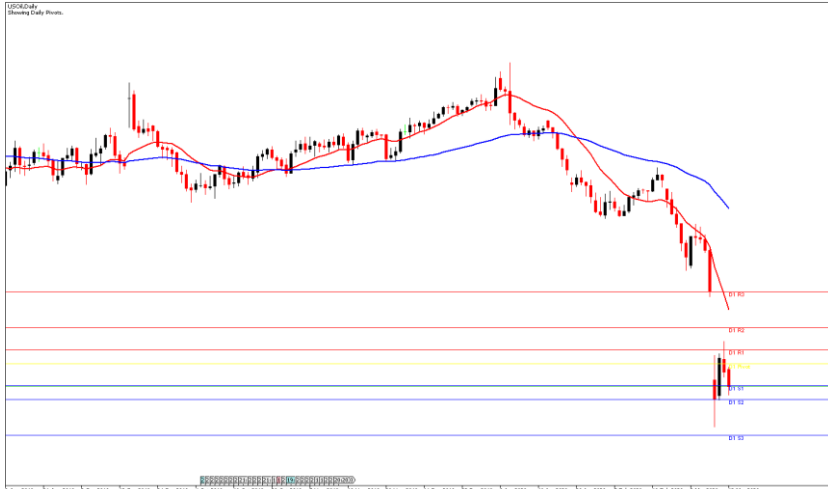
Günün Gelişmeleri:

Haftanın ikinci işlem gününde ABD ve Japonya'da zayıf ekonomik veri akışı takip edilmişti. Haftanın üçüncü işlem gününde ise ABD'de açıklanan enflasyon verisi şubat ayında yüzde 0,2'lik beklentiler karşısında yüzde 0,1 artarken, bir önceki yıla göre yüzde 2,2'lik beklentilerin üzerinde yüzde 2,3 arttı. Gün içerisinde Dünya Sağlık Örgütü yeni tip koronavirüsü "küresel salgın" ilan etti. Gün sonunda devam eden virüs endişeleri ile birlikte USD/JPY paritesinin aşağı yönlü hareketini sürdürdüğü takip edildi.



PETROL WTI

12 Mart 2020



Teknik Analiz:

Teknik olarak incelediğimizde, Ham Petrolün 33,00 Dolar seviyesinde belirleyici olmaya devam ettiği gözlemlendi. 33,80 direnç seviyesinin altında kaldığı sürece gelebilecek satışlar ile Ham Petrol'deki aşağı yönlü eğilimin devam etmesi durumunda 32,40, 31,80 ve 30,00 takip edilmesi gereken önemli destek seviyeleridir. Gelebilecek olası alımlar ile eğilimin yukarı yönlü hareketinde ise 33,80, 34,40 ve 35,20 direnç seviyeleri takip edilebilir.

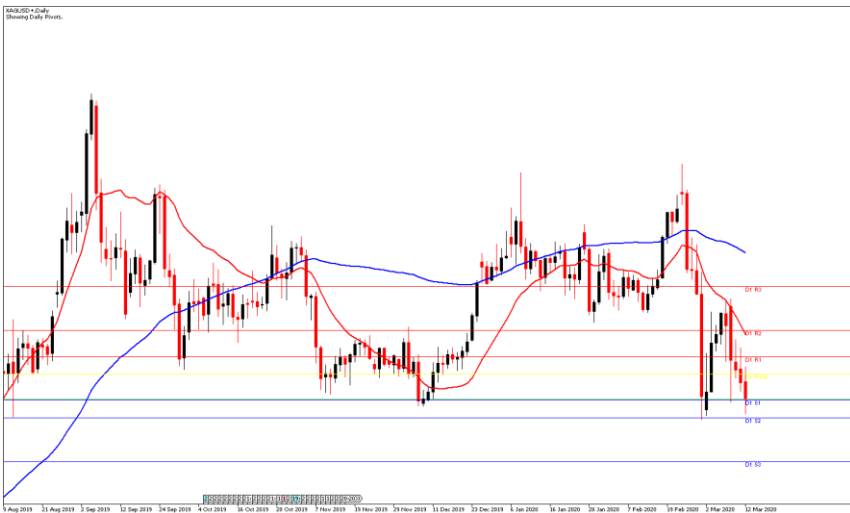
Günün Gelişmeleri:

Haftanın ikinci işlem gününde Rusya Enerji Bakanı Aleksandr Novak, petrol üretimini kısa vadede 500 bin varil kadar artırmayı planladıklarını belirterek, petrol fiyatlarının toparlanmasının aylar alacağını söylemişti. Haftanın üçüncü işlem gününde ise Rusya Enerji Bakanı Aleksandr Novak, Rus temsilcilerin, OPEC ve OPEC dışı bazı petrol üreticisi ülkelerden oluşan teknik komitenin bu ay düzenleyeceği toplantıya katılacağını açıkladı. Gün içerisinde Suudi **Borsası** Tadawul'dan yapılan yazılı açıklamada, "Saudi Aramco, maksimum sürdürülebilir kapasitesini günlük 12 milyon varilden 13 milyon varile çıkarmak için Suudi Enerji Bakanlığında talimat almıştır." ifadesi kullanıldı. Takip edilen gelişmeler ile birlikte gün sonunda Petrol'ün sınırlı kayıplarını sürdürdüğü izlendi.



GÜMÜŞ

12 Mart 2020



Teknik Analiz:

Teknik olarak incelediğimizde, Gümüş'ün 16,70 Dolar seviyesinde belirleyici olmaya devam ettiği gözlemlendi. 16,90 direnç seviyesinin altında kaldığı sürece gelebilecek satışlar ile aşağı yönlü eğilimin devam etmesi durumunda 16,50, 16,30 ve 16,15 takip edilmesi gereken önemli destek seviyeleridir. Gelebilecek olası alımlar ile eğilimin yukarı yönlü hareketinde ise 16,90, 17,20 ve 17,40 direnç seviyeleri takip edilmelidir.

Günün Gelişmeleri:

Haftanın ikinci işlem gününde Wall Street'te Suudi Arabistan ile Rusya arasında petrol fiyat savaşının başlaması ve yayılmakta olan koronavirüsün etkilerine ilişkin endişeler ile Gümüş aşağı yönlü hareketine devam etmişti. Haftanın üçüncü işlem gününde ise Dünya Sağlık Örgütü yeni tip koronavirüsü "küresel salgın" ilan etti. Gün sonunda devam eden virüs endişelerine rağmen ABD on yıllık tahvil faizlerinde gözlenen kazanç ile birlikte Gümüş'ün Altın'a benzer şekilde aşağı yönlü hareketini sürdürdüğü takip edildi.

TEKNİK SEVİYELER	USD/TRY	EUR/TRY	EUR/USD	ALTIN	GBP/USD	USD/JPY	PETROL	GÜMÜŞ
DİRENÇ 3								
DİRENÇ 2								
DİRENÇ 1								
PİVOT								
DESTEK 1								
DESTEK 2								
DESTEK 3								

EKONOMİK TAKVİM

ZAMAN	ÜLKE	ÖNEM	VERİ	BEKLENTİ	ÖNCEKİ	PERİYOT
15:30	ABD	***	ÜFE	-0,1%	0,5%	Şubat
15:45	Euro Bölgesi	***	Faiz Oranı Kararı	0,00%	0,00%	Mart

AHLATCI YATIRIM ARAŞTIRMA DEPARTMANI TARAFINDAN HAZIRLANMIŞTIR.
BİZİ SEÇTİĞİNİZ İÇİN TEŞEKKÜRLER.

Hazırlayanlar;

Barış ÜRKÜN

Tonguç Erbaş

Araştırma Müdürü

Genel Müdür Yardımcısı

2019 4.Çeyrek Müşteri K/Z Dağılımı: %38.24 Karda / %61.76 Zararda



/ahlatciyatirim

www.ahlatciyatirim.com.tr

İSTANBUL / Genel Müdürlük Merkez Ofis

Ahlatcı Yatırım Menkul Değerler A.Ş.

Maslak Mh. Taşyoncası Sk. T4 A Blok, Kat: -1 NO: 256

34485 Sarıyer/İstanbul

Tel: 444 0 968 / 0850 450 00 66

Fax: +90 212 290 21 41

Whatsapp: +90 539 769 63 84

Mail: info@ahlatciyatirim.com.tr

Mersis No: 0010056453000026

ÇORUM / Şube

Ahlatcı Yatırım Menkul Değerler A.Ş.

Eğridere Çarşısı No: 17

Merkez/Çorum

Tel: +90 364 211 10 19

Fax: +90 212 290 21 41

Whatsapp: +90 539 769 63 84

Mail: info@ahlatciyatirim.com.tr