



### VİRÜS YAYILMAYA DEVAM EDİYOR, GÖZLER EKONOMİLERE DESTEK HAMLELERİNDE...

Sağlık Bakanı Fahrettin Koca, dün gece düzenlediği basın toplantısında, Türkiye'de koronavirüs şüphesi olan bir vatandaşın test sonucunun pozitif çıktığını bildirdi. Koca açıklamasında, "Size üzücü ama korkutucu olmayan haberi bildirmek istiyorum. Bugün akşam saatlerinde koronavirüs şüphesi olan bir vatandaşımızın test sonucu pozitif çıktı" dedi. Koca ayrıca, "Tanı, yüksek ateş ve öksürük şikâyetinin sebebinin araştırılması sonucu konulmuştur. Hastanın virüsü Avrupa teması üzerinden aldığı bilinmektedir, bu ülkemizde görülen ilk vakadır. Verilere göre tanı erken konulmuştur. Virüs bulaşmışsa bu çok sınırlıdır, bir veya birkaç vaka, salgın olarak görülmemelidir. Bu durum sadece virüsün ülkemiz sınırlarına girdiği anlamına gelir, yurt dışına lütfen zorunlu olmadıkça çıkmayalım. Bakanlığımızca bildirilen koronavirüsten korunma kurallarına mutlaka uyalım. Tedbirlerde anahtar kelime 14'tür. Yurt dışından dönenler için 14 gün kuralı. Dönüşlerinde 14 gün kendilerini özellikle izole etmelerini istiyoruz" açıklamalarında da bulundu. Açıklamanın akabinde DolarTL'de 6.18 yakınlarına kadar yükseliş yaşandı fakat devamında bu seviyenin üzerinde potansiyelin oluşmadığı ve 6.14 seviyelerine doğru geri çekilmelerin yalandığı gözlemlendi.

Ayrıca Avrupa ve ABD'de de vaka sayılarında artış devam ediyor. İtalya'da yeni tip koronavirüs nedeniyle hayatını kaybedenlerin sayısı 168 kişi artarak 631 oldu. Ülkede mevcut vaka sayısı 8 bin 514 olurken, ölenler ve iyileşenler de dâhil edildiğinde virüs bulaşan toplam kişi sayısı 10 bin 149 olarak kayıtlara geçti. ABD'de ise 4 Mart'ta sadece 100 olan koronavirüs vakası sayısı bu sabah itibarıyla bini geçti. 35 eyalette koronavirüs vakası görülürken toplam vaka sayısı bin 20 olarak belirlendi. ABD'de şu ana kadar 28 kişi koronavirüs kaynaklı olarak yaşamını yitirdi. Bu arada Çin'de de son 24 saatte 22 kişi yaşamını yitirdi, 24 yeni vaka saptandı.

Almanya Başbakanı Angela Merkel'in de parlamenterler ile yaptığı toplantıya katılanların verdikleri bilgiye göre, Merkel koronavirüsün etkileri ile başa çıkmak için şu anda bir ekonomik teşvik planına ihtiyaç olmadığını söyledi. Merkel ayrıca hükümetinin koronavirüs salgınına yanıt olarak klasik teşvik önlemlerinden ziyade sorun yaşayan şirketlere likidite sağlamaya öncelik vereceğini söyledi. İtalya Başbakanı Giuseppe Conte de, Avrupa Merkez Bankası'nı, Euro bölgesi ekonomisini koronavirüse karşı savunmak için sert adımlar atmaya çağırdı. Öte yandan, AB Komisyonu Başkanı Von der Leyen, Covid-19'un meydana getirdiği ekonomik krizle mücadele etmek için 25 milyar avroluk AB yatırım fonu kuracaklarını açıkladı. ABD Başkan Yardımcısı Mike Pence ise Trump yönetimini tarafından koronavirüs salgınının ekonomik etkilerinin hafifletilmesi için hazırlanmakta olan teşvik paketinde ücretlerden alınan vergide rahatlatma yer alacağını söyledi. Pence ayrıca, Başkan Trump'ın KOBİ'lerin çalışanlarına ücretli izin verebilmelerine yardım etmek istediğini ifade etti.

Hafta başında Rusya'nın petrol arz kısıntısını kabul etmemesi ile Suudi Arabistan'ın petrol fiyatlarını düşürmesi ve üretimi artıracağını açıklamasıyla oluşan karşılıklı restleşmelerin ardından dün Rusya Enerji Bakanı Alexander Novak, ülkesinin petrol piyasalarına istikrar kazandırmak için OPEC ile birlikte hareket etme olasılığını gündemden düşürmediğini ve OPEC+ Grubu'nun bir sonraki toplantısının Mayıs ya da Haziran'da düzenleneceğini söylemişti. Fakat Suudi Arabistan'dan konuya ilişkin cevap gecikmedi. Suudi Arabistan, yeni OPEC+ görüşmesi düzenlenmesi önerisini de 'anlamsız' diye reddetti. OPEC+ üye ülkelerini Mayıs-haziranda toplama fikrinin 'anlamsız' olduğunu söyleyen Suudi Arabistan Enerji Bakanı Abdülaziz bin Selman, yeni görüşmenin, üye ülkelerin koronavirüs krizine karşı koymakta yetersiz olduğunu göstereceğini iddia etti.

Bu sabah piyasalarda özellikle Trump'dan beklenen destek paketi açıklamasının gelmemesi nedeniyle yeniden satış eğilimlerinin olduğu gözleniyor. ABD'de vadeli SP500 %2,7 düşüş yaşarken, Asya borsalarında da ABD vadeli kadar olmasa da Japonya Nikkei ve Hong Kong Hang Seng'de %1'e yakın düşüş gözleniyor. Çin endekslerinde ise nispeten yataya yakın hafif satış eğilimi göze çarpıyor.



### EUR/USD



**Destekler:**  
1,1310 / 1,2960 / 1,2920

**Dirençler:**  
1,1360 / 1,1400 / 1,1440



### USD/TRY



**Destekler:**  
6,1290 / 6,1060 / 6,0840

**Dirençler:**  
6,1640 / 6,1800 / 6,2020



### ALTIN



**Destekler:**  
1657 / 1650 / 1644

**Dirençler:**  
1670 / 1677 / 1685



USD/TRY

11 Mart 2020



### Teknik Analiz:

Teknik olarak incelediğimizde, Dolar'ın 6,15 seviyesinde belirleyici olmaya devam ettiği gözlemlendi. Gelebilecek alımlar ile birlikte kurdaki eğilimin yukarı yönlü hareketine devam etmesi durumunda 6,17, 6,20 ve 6,23 seviyeleri takip edilmesi gereken önemli direnç seviyeleridir. Gelebilecek olası satışlar ile kurdaki eğilimin aşağı yönlü hareketinde ise 6,13, 6,10 ve 6,08 destek seviyeleri takip edilebilir.

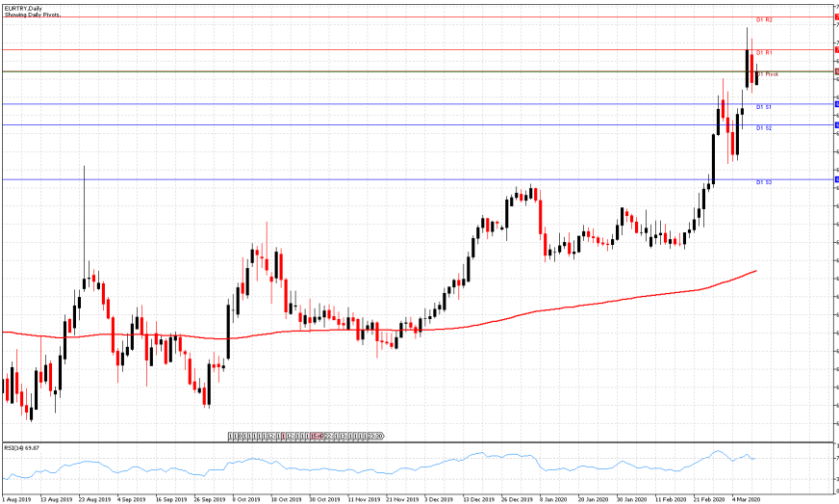
### Günün Gelişmeleri:

Haftanın ilk işlem gününde yurt içi ve ABD'de zayıf ekonomik veri akışı devam ederken, New York Fed, bu hafta gerçekleştireceği gecelik ve vadeli repo işlemlerinde miktarı artıracığını duyurmuştu. Haftanın ikinci işlem gününde yurt içinde işsizlik oranı Aralık ayında yüzde 13,7 oldu, genç nüfusta işsizlik yüzde 25'e yükseldi. Gün içerisinde ABD'de ise zayıf veri akışı devam ederken, Sağlık Bakanı Fahrettin Koca'nın salgına dair açıklamaları takip edildi. Küresel piyasalarda yayılmakta olan virüse ait endişeler artarak devam ederken, sonunda takip edilen gelişmeler ile birlikte kurun yatay hareketini sürdürdüğü takip edildi.



EUR/TRY

11 Mart 2020



### Teknik Analiz:

Teknik olarak incelediğimizde, çaprazın 6,94 seviyesinde belirleyici olmaya devam ettiği gözlemlendi. 6,97 direnç seviyesinin altında kaldığı sürece aşağı doğru eğilimin devam etmesi durumunda sırası ile 6,91, 6,88 ve 6,85 seviyeleri takip edilmesi gereken önemli destek seviyeleridir. Gelebilecek olası alımlar ile kurdaki eğilimin yukarı yönlü olmasında ise 6,97, 7,00 ve 7,03 direnç seviyeleri takip edilebilir.

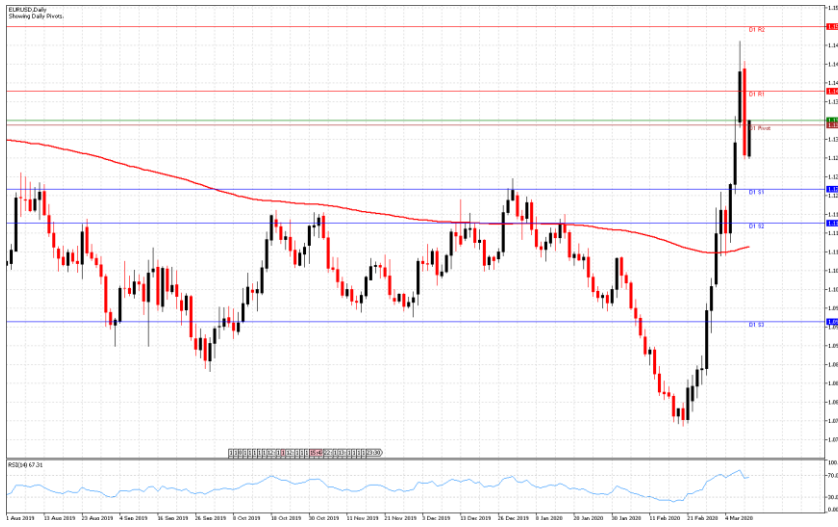
### Günün Gelişmeleri:

Haftanın ilk işlem gününde yurt içerisinde zayıf veri akışı devam ederken, Almanya sanayi üretim verisi yüzde 3 ile iki yılın en güçlü artışını gerçekleştirmişti. Haftanın ikinci işlem gününde yurt içinde işsizlik oranı Aralık ayında yüzde 13,7 oldu, genç nüfusta işsizlik yüzde 25'e yükseldi. Euro Bölgesi ise 2019 yılının son çeyreğinde çeyreklik yüzde 0,1 yıllık yüzde 1,0 büyüdü. Gün içerisinde, küresel piyasalarda yayılmakta olan virüse ait endişeler artarak devam ederken, sonunda takip edilen gelişmeler ile birlikte çaprazın aşağı yönlü hareketini sürdürdüğü takip edildi.



**EUR/USD**

11 Mart 2020



**Teknik Analiz:**

Teknik olarak incelediğimizde, paritenin 1,1280 seviyesinde belirleyici olmaya devam ettiği gözlemlendi. 1,1320 direnç seviyesinin altında kalmaya devam etmesi durumunda sırası ile 1,1250, 1,1220 ve 1,1180 seviyeleri takip edilmesi gereken önemli destek seviyeleridir. Paritenin yukarı yönlü harekete geçilmesi durumunda ise 1,1320, 1,1360 ve 1,1400 direnç seviyeleri takip edilebilir.

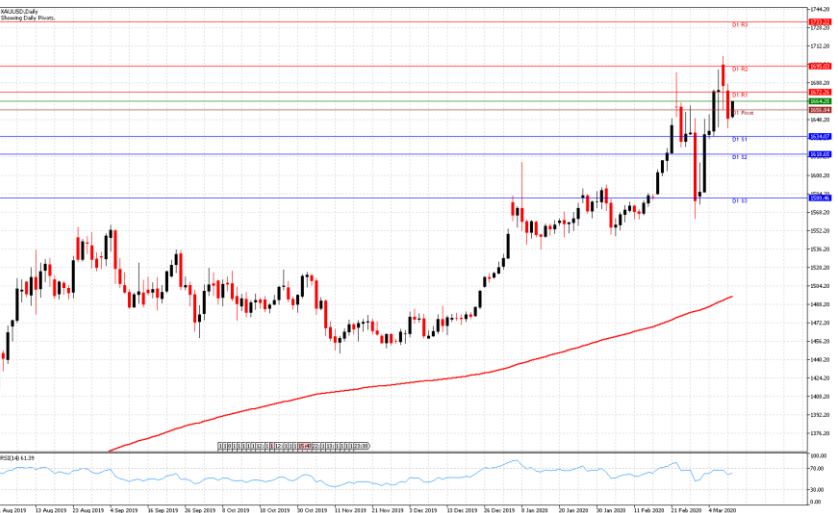
**Günün Gelişmeleri:**

Haftanın ilk işlem gününde ABD'de zayıf veri akışı devam ederken, Almanya sanayi üretim verisi Ocak ayında yüzde 3 ile iki yılın en güçlü artışını gerçekleştirmişti. Haftanın ikinci işlem gününde ise ABD'de ise zayıf veri akışı devam ederken, Euro Bölgesi ise 2019 yılının son çeyreğinde çeyreklik yüzde 0,1 yıllık yüzde 1,0 büyüdü. Gün içerisinde, ABD Başkanı Donald Trump'ın konuşması takip edildi. Küresel piyasalarda yayılmakta olan virüse ait endişeler artmaya devam ederken, gün sonunda takip edilen gelişmeler ve ABD Doları'ndaki satış baskısı ile birlikte aşağı yönlü hareketini sürdürdüğü takip edildi.



**ONS ALTIN**

11 Mart 2020



**Teknik Analiz:**

Teknik olarak incelediğimizde, Ons Altın'ın 1649 Dolar seviyesinde belirleyici olmaya devam ettiği gözlemlendi. Azalan talep ile Ons Altın'ın aşağı yönlü hareketine devam etmesi durumunda sırası ile 1642, 1636 ve 1628 seviyeleri takip edilmesi gereken önemli destek seviyeleridir. Olası bir yukarı yönlü harekete geçiş durumunda ise 1656, 1664 ve 1676 direnç seviyeleri kısa vadede takip edilebilir.

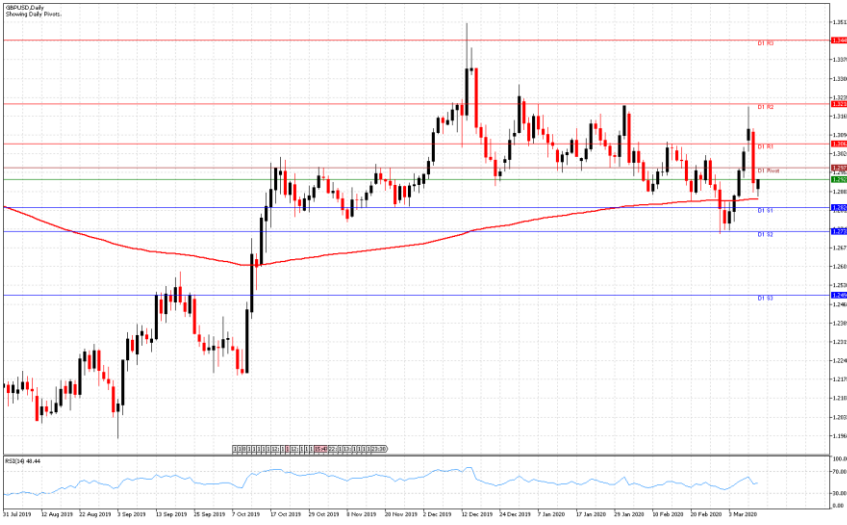
**Günün Gelişmeleri:**

Haftanın ilk işlem gününde Petrol fiyatlarında ve riskli varlıklarda gözlenen sert düşüşün güvenli varlık talebine olan etkisi, yayılmakta olan korona virüsü ile merkez bankalarının para politikalarının daha da gevşetileceği beklentileri doğrultusunda Altın'ın 1700 Dolar ve üzerini test edilse de kalcılık sağlayamadığı takip edilmişti. Haftanın ikinci işlem gününde ise Wall Street'te Suudi Arabistan ile Rusya arasında petrol fiyat savaşının başlaması ve yayılmakta olan koronavirüsün etkilerine ilişkin endişeler ile Ons Altın'ın ikinci gününde de aşağı yönlü hareketini sürdürdüğü takip edildi.



GBP/USD

11 Mart 2020



**Günün Gelişmeleri:**

Haftanın ilk işlem gününde küresel piyasalarda zayıf ekonomik veri akışı devam ederken, yayılmakta olan salgına ait endişeler artarak devam etti. Haftanın ikinci işlem gününde ise Birleşik Krallık ve ABD'de zayıf ekonomik veri akışı devam ederken, ABD Başkanı Donald Trump'ın konuşması takip edildi. Gün sonunda takip edilen gelişmeler ve ABD Dolar'ındaki toparlanma ile birlikte GBP/USD paritesinin yukarı yönlü hareketini sürdürdüğü izlendi

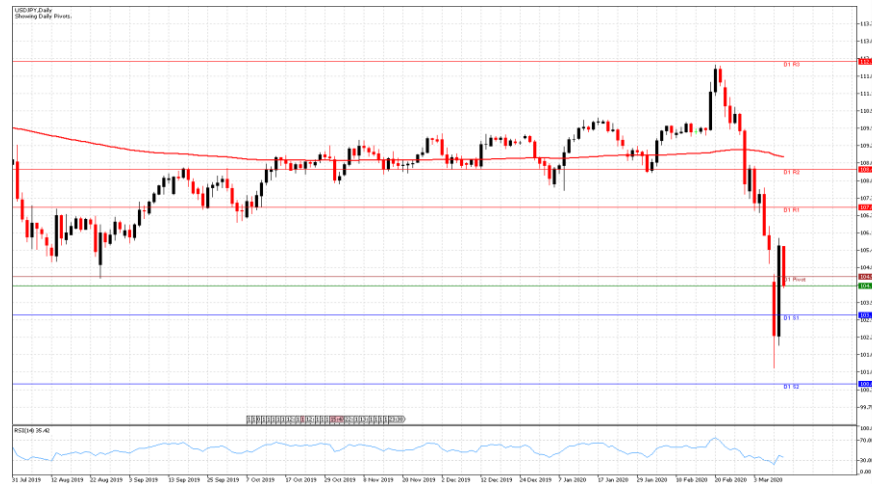
**Teknik Analiz:**

Teknik olarak incelediğimizde, GBP/USD paritesinin 1,2920 seviyesinde belirleyici olmaya devam ettiği gözlemlendi. 1,2980 direnç seviyesinin altında kaldığı sürece gelebilecek satışlar ile paritedeki aşağı yönlü eğilimin devam etmesi durumunda 1,2860, 1,2800 ve 1,2740 takip edilmesi gereken önemli destek seviyeleridir. Gelebilecek olası alımlar ile paritedeki eğilimin yukarı yönlü hareketinde ise 1,2980, 1,3020 ve 1,3080 direnç seviyeleri takip edilmelidir.



USD/JPY

11 Mart 2020



**Günün Gelişmeleri:**

Haftanın ilk işlem gününde Japonya ekonomisi 2019'un dördüncü çeyreğinde çeyreklik yüzde 1,8 yıllık 7,1 küçüldüğü takip edildi. Haftanın ikinci işlem gününde ise ABD ve Japonya'da zayıf ekonomik veri akışı devam ederken, ABD Başkanı Donald Trump'ın konuşması takip edildi. Gün içerisinde Küresel piyasalarda yayılmakta olan virüse ait endişeler ve takip edilen gelişmeler sonucu Dolar'ındaki toparlanma ile birlikte USD/JPY yukarı yönlü hareketini sürdürdüğü izlendi.

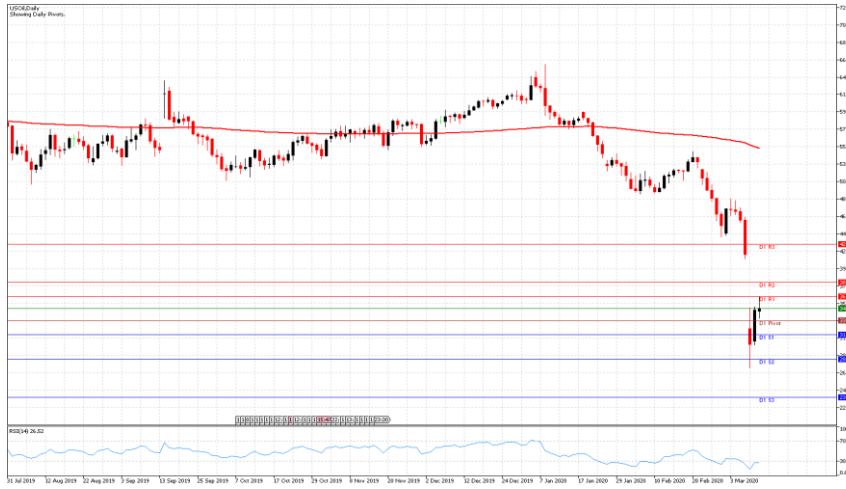
**Teknik Analiz:**

Teknik olarak incelediğimizde, USD/JPY paritesinin 105,60 seviyesinde belirleyici olmaya devam ettiği gözlemlendi. 104,50 destek seviyesinin üzerinde kaldığı sürece yukarı yönlü eğilimin devam etmesi durumunda sırası ile 106,40, 107,20 ve 108,00 seviyeleri takip edilmesi gereken önemli direnç seviyeleridir. Gelebilecek olası satışlar ile paritedeki eğilimin aşağı yönlü olması durumunda ise 104,50, 103,60 ve 102,80 destek seviyeleri takip edilebilir



**PETROL WTI**

11 Mart 2020



**Teknik Analiz:**

Teknik olarak incelediğimizde, Ham Petrolün 34,50 Dolar seviyesinde belirleyici olmaya devam ettiği gözlemlendi. 46,60 destek seviyesinin üzerinde kaldığı sürece gelebilecek alımlar ile Ham Petrol'deki yukarı yönlü eğilimin devam etmesi durumunda 47,60, 48,20 ve 48,80 takip edilmesi gereken önemli direnç seviyeleridir. Gelebilecek olası satışlar ile eğilimin aşağı yönlü hareketinde ise 46,60, 46,00 ve 45,40 destek seviyeleri takip edilmelidir.

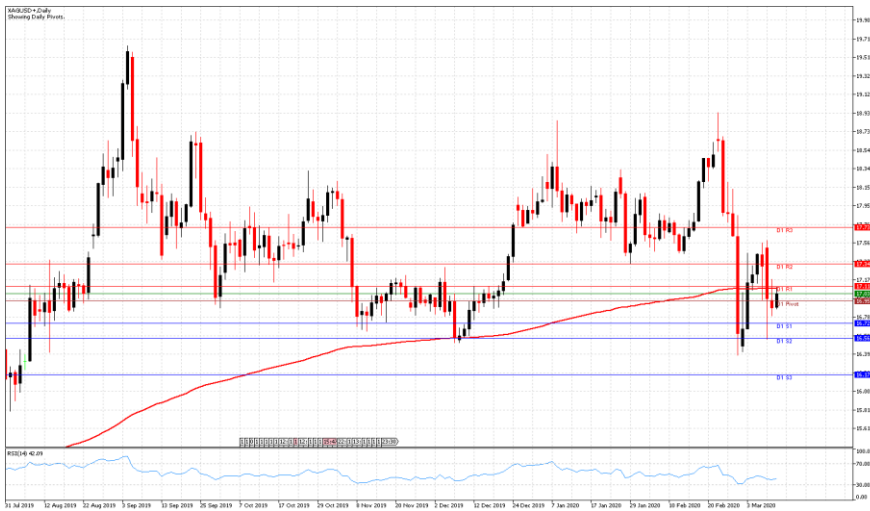
**Günün Gelişmeleri:**

Haftanın ilk işlem gününde Suudi Arabistan'ın petrol fiyatlarını düşürmesi ve Nisan'dan sonra üretimi artırma planı yapmasıyla bu sabah % 31 oranında düştü. Brent petrol varil fiyatı ise Körfez Savaşı'nın başladığı 1991'den beri en büyük günlük düşüşü kaydettiği takip edilmişti. Haftanın ikinci işlem gününde ise Rusya Enerji Bakanı Aleksandr Novak, petrol üretimini kısa vadede 500 bin varil kadar artırabileceğini belirterek, petrol fiyatlarının toparlanmasının aylar alacağını söyledi. Gün içerisinde, 30 yılın en sert düşüşünü yaşamalarının ardından kayıplarının bir kısmını geri alarak yukarı yönlü hareketine devam ettiği izlendi.



**GÜMÜŞ**

11 Mart 2020



**Teknik Analiz:**

Teknik olarak incelediğimizde, Gümüş'ün 16,90 Dolar seviyesinde belirleyici olmaya devam ettiği gözlemlendi. 17,10 direnç seviyesinin altında kaldığı sürece gelebilecek satışlar ile aşağı yönlü eğilimin devam etmesi durumunda 16,70, 16,50 ve 16,30 takip edilmesi gereken önemli destek seviyeleridir. Gelebilecek olası ile Gümüş'teki eğilimin yukarı yönlü hareketinde ise 17,10, 17,35 ve 17,50 direnç seviyeleri takip edilmelidir.

**Günün Gelişmeleri:**

Haftanın ilk işlem gününde Petrol fiyatlarında ve riskli varlıklarda gözlenen sert düşüşün güvenli varlık talebine olan etkisi ile 17,60 Dolar civarını test eden Gümüş'ün gün sonunda kalıcılık sağlayamayıp aşağı yönlü hareketini sürdürdüğü takip edilmişti. Haftanın ikinci işlem gününde ise Wall Street'te Suudi Arabistan ile Rusya arasında petrol fiyat savaşının başlaması ve yayılmakta olan koronavirüsün etkilerine ilişkin endişeler ile Gümüş'ün Altın'a benzer olarak aşağı yönlü hareketini sürdürdüğü takip edildi.

TEKNİK SEVİYELER	USD/TRY	EUR/TRY	EUR/USD	ALTIN	GBP/USD	USD/JPY	PETROL	GÜMÜŞ
DİRENÇ 3								
DİRENÇ 2								
DİRENÇ 1								
PİVOT								
DESTEK 1								
DESTEK 2								
DESTEK 3								

**EKONOMİK TAKVİM**

ZAMAN	ÜLKE	ÖNEM	VERİ	BEKLENTİ	ÖNCEKİ	PERİYOT
10:00	Türkiye	**	Cari Denge	-2,50B	-2,80B	Ocak
12:30	İngiltere	***	GSYİH	0,2%	0,4%	Mart
12:30	İngiltere	**	Sanayi Üretimi	0,3%	0,1%	Ocak
12:30	İngiltere	***	İmalat Üretimi	0,2%	0,3%	Ocak
15:30	ABD	***	TÜFE	0,2%	0,2%	Şubat

AHLATCI YATIRIM ARAŞTIRMA DEPARTMANI TARAFINDAN HAZIRLANMIŞTIR.  
BİZİ SEÇTİĞİNİZ İÇİN TEŞEKKÜRLER.

Hazırlayanlar;

Bariş ÜRKÜN  
Araştırma Müdürü

Tonguç Erbaş  
Genel Müdür Yardımcısı

2019 4.Çeyrek Müşteri K/Z Dağılımı: %38.24 Karda / %61.76 Zararda



/ahlatciyatirim

www.ahlatciyatirim.com.tr

**İSTANBUL / Genel Müdürlük Merkez Ofis**

Ahlatcı Yatırım Menkul Değerler A.Ş.  
Maslak Mh. Taşyoncası Sk. T4 A Blok, Kat: -1 NO: 256  
34485 Sarıyer/İstanbul  
Tel: 444 0 968 / 0850 450 00 66  
Fax: +90 212 290 21 41  
Whatsapp: +90 539 769 63 84  
Mail: info@ahlatciyatirim.com.tr  
Mersis No: 0010056453000026

**ÇORUM / Şube**

Ahlatcı Yatırım Menkul Değerler A.Ş.  
Eğridere Çarşısı No: 17  
Merkez/Çorum  
Tel: +90 364 211 10 19  
Fax: +90 212 290 21 41  
Whatsapp: +90 539 769 63 84  
Mail: info@ahlatciyatirim.com.tr

Burada yer alan yatırım bilgi, yorum ve tavsiyeler yatırım danışmanlığı kapsamında değildir. Yatırım danışmanlığı hizmeti, yetkili kuruluşlar tarafından kişilerin risk ve getiri tercihleri dikkate alınarak kişiye özel sunulmaktadır. Burada yer alan yorum ve tavsiyeler ise genel niteliktedir. Bu tavsiyeler mali durumunuz ile risk ve getiri tercihlerinize uygun olmayabilir. Bu nedenle, sadece burada yer alan bilgilere dayanarak yatırım kararı verilmesi beklentilerinize uygun sonuçlar doğurmayabilir.