



MERKEZ BANKALARI DESETEKLERİYLE BORSALAR YÜKSELİŞTE..

Çin Ulusal Sağlık Komisyonu'nun yaptığı açıklamaya göre dün itibarıyla teyit edilmiş koronavirüs vakası sayısı sadece 125 artarak 80.151'e yükseldi. Önceki gün de sadece 202 yeni vaka tespit edilmişti. Koronavirüs salgınının başladığı yer olan Hubei'de 1 Mart'ta 196 ve dün 114 yeni koronavirüs vakası tespit edildi. Wuhan'daki yeni vaka sayısı ise 193'den 111'e indi. Çin'de dün 31 kişi daha koronavirüs nedeniyle yaşamını yitirdi. 1 Mart'ta ise 42 kişi yaşamını yitirmişti.

ABD Hazine Bakanlığı Sözcüsü, G7 maliye bakanları ve merkez bankası başkanlarının bugün telekonferans yolu ile bir araya geleceğini bildirdi. Sözcü, G7 maliye bakanları ve merkez bankası başkanlarının yayılmakta olan koronavirüs salgını ve ekonomik etkileri ile başa çıkmak için alınacak tedbirleri tartışacaklarını ifade etti. Verilen bilgiye göre telekonferansa ABD Hazine Bakanı Steven Mnuchin ve Fed Başkanı Jerome Powell liderlik edecek. Konuya yakın kaynakların verdikleri bilgilere göre ise G7 maliye bakanları ve merkez bankası başkanları telekonferansı Türkiye saati ile 15.00'da başlayacak.

Avrupa Merkez Bankası Başkanı Christine Lagarde, Banka'nın koronavirüs salgınının etkileri ile mücadele için "uyun ve hedefli tedbirler" almaya hazır olduğunu söyledi. "Gerekli ve risklerle orantılı olmak üzere uygun ve hedefli tedbirler almaya hazırız" diye konuşan Lagarde, "Koronavirüs salgını ekonomik görünüm ve finansal piyasaların çalışması için riskler oluşturan hızlı gelişen bir durum" dedi. Piyasalar hali hazırda ECB'nin 12 Mart'ta yapacağı Yönetim Konseyi toplantısında faiz oranını 10 baz puan düşürmesi olasılığını yüzde 100 olarak fiyatlıyorlar.

Türkiye İstatistik Kurumu bugün 10:00'da Şubat ayına ilişkin TÜFE ve Yİ-ÜFE verilerini açıklayacak. Bloomberg anketine katılan 22 ekonomistin medyan beklentisi TÜFE'de yıllık %12,60 artış yaşanacağı yönünde. Aylık beklenti ise %0,65 olarak tahmin edildi. Birçok ekonomist baz etkisi ile TÜFE'nin Mart'ta zirve yaptıktan sonra kademeli olarak düşeceğini tahmin etmişti. Bu yüzden Şubat enflasyonunda TCMB politikasını değiştirebilecek bir sürpriz beklenmiyor. TCMB Başkanı Murat Uysal, geçtiğimiz hafta Bursa'da gerçekleştirdiği sunumda "Enflasyonun bir süre mevcut seviyelerde yatay seyrettikten sonra yıl sonu tahminimize doğru kademeli bir şekilde gerileyeceğini düşünüyoruz" açıklamasını yapmıştı. Tahminler Şubat'ta enflasyonun yükseliş ivmesini koruyacağına işaret etse de TCMB politikasında "beklenen enflasyona göre reel pozitif getir" anlayışı öne çıkmıştı. Bu doğrultuda analistler de önemli bir şok yaşanmaması durumunda TCMB'nin gevşeme çizgisini koruyacağını düşünüyor.

Merkez bankalarının koordineli açıklamalarıyla Pazartesi günü risk iştahı artan yatırımcılar yavaş yavaş somut adımları görmek istiyor. Koronavirüs vakalarının küresel çapta 90 bini aşması, New York, Brüksel ve Berlin'de ilk vakaların görülmesiyle birlikte yatırımcılar bugün daha temkinli. Pazartesi gününü %4,6 yükselişle kapatan S&P 500 endeksinde bugün vadeli yatay seyreliyor. Asya'da ise Japonya haricinde yükselişler hakim. Japon Topix %1 düşüyor. Çin Şanghay, Güney Kore Kospi ise %1,5 yükseliş kaydediyor. Avustralya Merkez Bankası'nın faiz indirimine rağmen Avustralya dolarının değer kazanması yatırımcıların merkez bankalarında daha büyük ölçekli adımlar beklediğini gösteriyor. Güvenli limanlarda da ralli sürüyor. Japon yeni dolara karşı %0,5 yükselişte. ABD 10 yıllık tahvil getirisi dört baz puan gerileyerek %1,12'ye düştü. Altının onsu ise %0,6 yükseldi. Son dönemde jeopolitik haberler ve koronavirüse bağlı küresel piyasa hareketlerinden etkilenen lira enflasyon verisi öncesi yatay seyreliyor. Dolar/TL 6,1780'den işlem görüyor.



EUR/USD



Destekler:

1,1120 / 1,1100 / 1,1075

Dirençler:

1,1160 / 1,1180 / 1,12000



USD/TRY



Destekler:

6,1610 / 6,1440 / 6,1260

Dirençler:

6,2020 / 6,2260 / 6,2390



ALTIN



Destekler:

1590 / 1583 / 1575

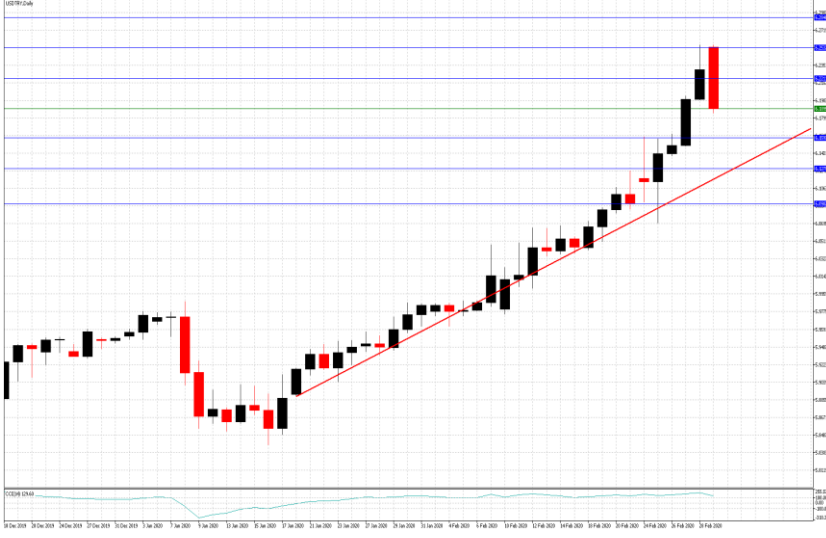
Dirençler:

1606 / 1614 / 1622



USD/TRY

03 Mart 2020



Teknik Analiz:

Teknik olarak incelediğimizde, Dolar'ın 6,17 seviyesinde belirleyici olmaya devam ettiği gözlemlendi. Gelebilecek satışlar ile birlikte kurdaki eğilimin aşağı yönlü hareketine devam etmesi durumunda 6,15, 6,18 ve 6,21 seviyeleri takip edilmesi gereken önemli destek seviyeleridir. Gelebilecek olası alımlar ile kurdaki eğilimin yukarı yönlü hareketinde ise 6,15, 6,13 ve 6,10 direnç seviyeleri takip edilebilir.

Günün Gelişmeleri:

Geçtiğimiz haftanın son işlem gününde Türkiye büyüme verisi takip edilirken, ABD'de kişisel gelirler ve Michigan Tüketici Güveni verileri takip edilmişti. Haftanın ilk işlem gününde ise yurt içerisinde İSO Markit İmalat PMI Şubat ayında 52.4'e yükselerek Şubat 2018'den beri en hızlı iyileşmeye işaret etti. Gün içerisinde, ABD'de Markit İmalat PMI Şubat ayında 50.8 beklentisi karşısında 50.7'ye, ISM İmalat PMI Şubat ayında 50.4 beklentisi karşısında 50.1'e düştüğü gözlemlendi. Küresel piyasalar korona virüsünün artan endişeleri ve Suriye'de artan jeopolitik riskin Türk varlıkları üzerindeki etkileri takip edilirken, açıklanan veriler ile birlikte gün sonunda kurun aşağı yönlü hareketini sürdürdüğü izlendi.



EUR/TRY

03 Mart 2020



Teknik Analiz:

Teknik olarak incelediğimizde, çaprazın 6,88 seviyesinde belirleyici olmaya devam ettiği gözlemlendi. 6,85 destek seviyesinin üzerinde kaldığı sürece yukarı doğru eğilimin devam etmesi durumunda sırası ile 6,90, 6,93 ve 6,96 seviyeleri takip edilmesi gereken önemli direnç seviyeleridir. Gelebilecek olası satışlar ile kurdaki eğilimin aşağı yönlü olmasında ise 6,85, 6,82 ve 6,79 destek seviyeleri takip edilebilir.

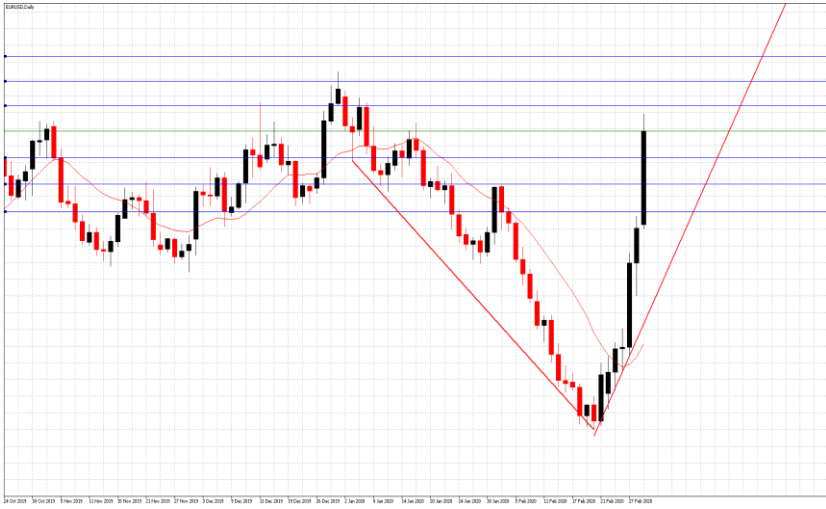
Günün Gelişmeleri:

Geçtiğimiz haftanın son işlem gününde Türkiye büyüme verisi takip edilirken, Almanya'da ön enflasyon verisi takip edilmişti. Haftanın ilk işlem gününde yurt içerisinde İSO Markit İmalat PMI Şubat ayında 52.4'e yükselerek Şubat 2018'den beri en hızlı iyileşmeye işaret etti. Euro Bölgesi'nde ise açıklanan imalat PMI Endeksi Şubat ayında 47,9 seviyesinden 49.2 seviyesine yükselerek sektördeki yavaşlama ivmesinin azaldığını işaret etti. Gün sonunda Türk varlıklarının Suriye'de artan gelirim ile baskı altında kaldığı gözlenirken, küresel piyasalarda yayılmakta olan korona virüsünün endişeleri devam etmesi ile birlikte çaprazın art arda dokuzuncu gününde de yukarı yönlü hareketini sürdürdüğü izlendi.



EUR/USD

03 Mart 2020



Teknik Analiz:

Teknik olarak incelediğimizde, paritenin 1,1140 seviyesinde belirleyici olmaya devam ettiği gözlemlendi. 1,1125 destek seviyesinin üzerinde kalmaya devam etmesi durumunda sırası ile 1,1160, 1,1190 ve 1,1220 seviyeleri takip edilmesi gereken önemli direnç seviyeleridir. Paritenin aşağı yönlü harekete geçilmesi durumunda ise 1,1125, 1,1100 ve 1,0970 destek seviyeleri takip edilebilir.

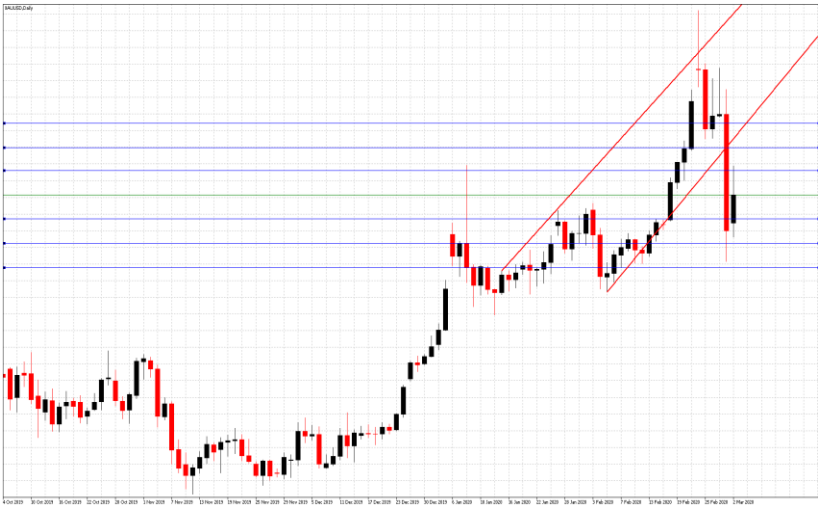
Günün Gelişmeleri:

Geçtiğimiz haftanın son işlem gününde Almanya'da ön enflasyon verisi takip edilirken, ABD'de kişisel gelirler ve Michigan Tüketici Güveni verileri takip edilmişti. Haftanın ilk işlem gününde Euro Bölgesi'nde açıklanan imalat PMI Endeksi Şubat ayında 47,9 seviyesinden 49.2 seviyesine yükselerek sektördeki yavaşlama ivmesinin azaldığını işaret etti. ABD'de ise Markit İmalat PMI Şubat ayında 50.8 beklentisi karşısında 50.7'ye, ISM İmalat PMI Şubat ayında 50.4 beklentisi karşısında 50.1'e düştüğü gözlemlendi. Gün içerisinde, küresel piyasalarda yayılmakta olan korona virüsünün endişeleri devam ederken, açıklanan veriler ile birlikte gün sonunda paritenin yukarı yönlü hareketini art arda yedinci gününde de sürdürdüğü takip edildi.



ONS ALTIN

03 Mart 2020



Teknik Analiz:

Teknik olarak incelediğimizde, Ons Altın'ın 1600 Dolar seviyesinde belirleyici olmaya devam ettiği gözlemlendi. Artan talep ile Ons Altın'ın yukarı yönlü hareketine devam etmesi durumunda sırası ile 1610, 1618 ve 1626 seviyeleri takip edilmesi gereken önemli direnç seviyeleridir. Olası bir aşağı yönlü harekete geçiş durumunda ise 1592, 1584 ve 1575 destek seviyeleri kısa vadede takip edilebilir.

Günün Gelişmeleri:

Geçtiğimiz haftanın son işlem gününde, yayılmakta olan korona virüsünün küresel büyümeye zarar vereceği endişeleri ile hisse senetlerinde tekrar görülen sert düşüşe ve ABD on yıllık Tahvil faizlerindeki rekor düşüşe rağmen Ons Altın'ın gün sonunda kayıplarını derinleştirdiği takip edilmişti. Yeni haftanın ilk işlem gününde ise salgının endişeleri küresel piyasalarda devam ederken, Fed'in Mart ayı toplantısında faizleri indireceğine dair beklentilerin artması ve ABD on yıllık Tahvil faizlerindeki gerileme ile birlikte Altın'ın gün sonunda yukarı yönlü hareketini sürdürdüğü takip edildi.



GBP/USD

03 Mart 2020



Teknik Analiz:

Teknik olarak incelediğimizde, GBP/USD paritesinin 1,2770 seviyesinde belirleyici olmaya devam ettiği gözlemlendi. 1,2820 direnç seviyesinin altında kaldığı sürece gelebilecek satışlar ile paritedeki aşağı yönlü eğilimin devam etmesi durumunda 1,2730, 1,2690 ve 1,2640 takip edilmesi gereken önemli destek seviyeleridir. Gelebilecek olası alımlar ile paritedeki eğilimin yukarı yönlü hareketinde ise 1,2820, 1,2860 ve 1,2900 direnç seviyeleri takip edilmelidir.

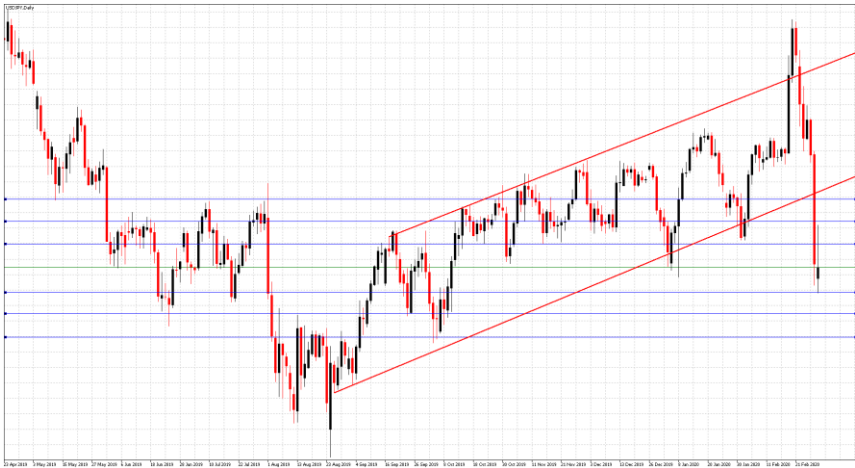
Günün Gelişmeleri:

Geçtiğimiz haftanın son işlem gününde Birleşik Krallık'ta nispeten zayıf veri akışı devam ederken, ABD'de kişisel gelirler ve Michigan Tüketici Güveni verileri takip edilmişti. Haftanın ilk işlem gününde Birleşik Krallık'ta açıklanan imalat PMI Endeksi Şubat ayında 51,9 seviyesinden 51,7 seviyesine geriledi. ABD'de ise Markit İmalat PMI Şubat ayında 50,8 beklentisi karşısında 50,7'ye, ISM İmalat PMI Şubat ayında 50,4 beklentisi karşısında 50,1'e düştüğü gözlemlendi. Gün içerisinde küresel piyasalarda yayılmakta olan korona virüsüne ilişkin endişeler ve anlaşmaz Brexit korkuları devam ederken, gün sonunda takip edilen veriler ile birlikte GBP/USD paritesinin aşağı yönlü hareketini dördüncü gününde de sürdürdüğü izlendi.



USD/JPY

03 Mart 2020



Teknik Analiz:

Teknik olarak incelediğimizde, USD/JPY paritesinin 108,40 seviyesinde belirleyici olmaya devam ettiği gözlemlendi. 108,15 destek seviyesinin üzerinde kaldığı sürece yukarı yönlü eğilimin devam etmesi durumunda sırası ile 108,65, 108,90 ve 109,10 seviyeleri takip edilmesi gereken önemli direnç seviyeleridir. Gelebilecek olası satışlar ile paritedeki eğilimin aşağı yönlü olması durumunda ise 108,15, 107,90 ve 107,70 destek seviyeleri takip edilebilir.

Günün Gelişmeleri:

Geçtiğimiz haftanın son işlem gününde Japonya veri seti ve BoJ açıklamaları takip edilirken, ABD'de kişisel gelirler ve Michigan Tüketici Güveni verileri takip edilmişti. Haftanın ilk işlem gününde Japonya'da açıklanan imalat PMI Endeksi Şubat ayında 47,8 seviyesinden 47,6 seviyesine geriledi. ABD'de ise Markit İmalat PMI Şubat ayında 50,8 beklentisi karşısında 50,7'ye, ISM İmalat PMI Şubat ayında 50,4 beklentisi karşısında 50,1'e düştüğü gözlemlendi. Gün içerisinde, küresel piyasalarda yayılmakta olan korona virüsüne ilişkin endişelerin devam ettiği gözlenirken, ABD on yıllık Tahvil faizlerinde gözlenen gerileme ile gün sonunda USD/JPY yukarı yönlü hareketini sürdürdüğü izlendi.



PETROL WTI

03 Mart 2020



Teknik Analiz:

Teknik olarak incelediğimizde, Ham Petrolün 47,80 Dolar seviyesinde belirleyici olmaya devam ettiği gözlemlendi. 47,40 destek seviyesinin üzerinde kaldığı sürece gelebilecek alımlar ile Ham Petrol'deki yukarı yönlü eğilimin devam etmesi durumunda 48,20, 48,60 ve 49,00 takip edilmesi gereken önemli direnç seviyeleridir. Gelebilecek olası satışlar ile eğilimin aşağı yönlü hareketinde ise 47,40, 46,00 ve 45,60 destek seviyeleri takip edilmelidir.

Günün Gelişmeleri:

Geçtiğimiz haftanın son işlem gününde hızla yayılmakta olan koronavirüsün küresel ekonomik büyüme üzerinde büyük bir etkisinin olacağı endişelerine bağlı olarak düşmeye devam ederken, OPEC ve ortaklarının fiyatları desteklemek için anlaşmaya varacağı spekülasyonunun güçlenmesi ile birlikte gün sonunda Petrol'ün aşağı yönlü hareketi takip edilmişti. İlk işlem gününde ise virüs endişeleri sürerken, OPEC toplantısı ve Rusya Enerji Bakanı Alexander Novak, Rusya'nın, OPEC'ten petrol üretimini günde bir milyon varil azaltmak için bir teklif almadığı yönündeki açıklamaları takip edildi. Gün sonunda takip edilen gelişmeler ile birlikte Petrol'ün yukarı yönlü hareketini sürdürdüğü izlendi.



GÜMÜŞ

03 Şubat 2020



Teknik Analiz:

Teknik olarak incelediğimizde, Gümüş'ün 16,90 Dolar seviyesinde belirleyici olmaya devam ettiği gözlemlendi. 16,70 destek seviyesinin üzerinde kaldığı sürece gelebilecek alımlar ile yukarı yönlü eğilimin devam etmesi durumunda 17,10, 17,30 ve 17,50 takip edilmesi gereken önemli direnç seviyeleridir. Gelebilecek olası satışlar ile Gümüş'teki eğilimin aşağı yönlü hareketinde ise 16,70, 16,50 ve 16,30 destek seviyeleri takip edilmelidir.

Günün Gelişmeleri:

Geçtiğimiz haftanın son işlem gününde, yayılmakta olan korona virüsünün küresel büyümeye zarar vereceği endişeleri, Dünya Sağlık Örgütü'nün açıklamaları ve ABD on yıllık Tahvil faizlerindeki rekor düşüşe rağmen Gümüş'ün Altın'a benzer olarak kayıplarını derinleştirdiği takip edilmişti. Yeni haftanın ilk işlem gününde ise salgının endişeleri küresel piyasalarda devam ederken, Fed'in Mart ayı toplantısında faizleri indireceğine dair beklentilerin artması ve ABD on yıllık Tahvil faizlerindeki gerileme ile birlikte Gümüş'ün yukarı yönlü hareketini sürdürdüğü takip edildi.

TEKNİK SEVİYELER	USD/TRY	EUR/TRY	EUR/USD	ALTIN	GBP/USD	USD/JPY	PETROL	GÜMÜŞ
DİRENÇ 3								
DİRENÇ 2								
DİRENÇ 1								
PİVOT								
DESTEK 1								
DESTEK 2								
DESTEK 3								

EKONOMİK TAKVİM

ZAMAN	ÜLKE	ÖNEM	VERİ	BEKLENTİ	ÖNCEKİ	PERİYOT
10:00	Türkiye	**	TÜFE	12,70%	12,15%	Şubat
10:00	Türkiye	**	ÜFE		8,84%	Şubat
12:30	İngiltere	***	İnşaat PMI Endeksi	48,8	48,4	Şubat
13:00	Euro Bölgesi	***	TÜFE	1,2%	1,4%	Şubat
13:00	Euro Bölgesi	**	İşsizlik Oranı	7,4%	7,4%	Şubat

AHLATCI YATIRIM ARAŞTIRMA DEPARTMANI TARAFINDAN HAZIRLANMIŞTIR.
BİZİ SEÇTİĞİNİZ İÇİN TEŞEKKÜRLER.

Hazırlayanlar;

Bariş ÜRKÜN

Tonguç Erbaş

Araştırma Müdürü

Genel Müdür Yardımcısı

2019 4.Çeyrek Müşteri K/Z Dağılımı: %38.24 Karda / %61.76 Zararda



/ahlatciyatirim

www.ahlatciyatirim.com.tr

İSTANBUL / Genel Müdürlük Merkez Ofis

Ahlatcı Yatırım Menkul Değerler A.Ş.
Maslak Mh. Taşyoncası Sk. T4 A Blok, Kat: -1 NO: 256
34485 Sarıyer/İstanbul
Tel: 444 0 968 / 0850 450 00 66
Fax: +90 212 290 21 41
Whatsapp: +90 539 769 63 84
Mail: info@ahlatciyatirim.com.tr
Mersis No: 0010056453000026

ÇORUM / Şube

Ahlatcı Yatırım Menkul Değerler A.Ş.
Eğridere Çarşısı No: 17
Merkez/Çorum
Tel: +90 364 211 10 19
Fax: +90 212 290 21 41
Whatsapp: +90 539 769 63 84
Mail: info@ahlatciyatirim.com.tr

Burada yer alan yatırım bilgi, yorum ve tavsiyeler yatırım danışmanlığı kapsamında değildir. Yatırım danışmanlığı hizmeti, yetkili kuruluşlar tarafından kişilerin risk ve getiri tercihleri dikkate alınarak kişiye özel sunulmaktadır. Burada yer alan yorum ve tavsiyeler ise genel niteliktedir. Bu tavsiyeler mali durumunuz ile risk ve getiri tercihlerinize uygun olmayabilir. Bu nedenle, sadece burada yer alan bilgilere dayanarak yatırım kararı verilmesi beklentilerinize uygun sonuçlar doğurmayabilir.