



VERİ AKIŞININ ZAYIF OLDUĞU GÜNDE GÖZLER YİNE TİCARET GELİŞMELERİNDE OLACAK..

Dün akşam Türkiye'nin Esad güçlerine, Soçi mutabakatında belirlenen alanlara çekilmesi için tanıdığı sürenin dolmasına az bir süre kala gerçekleşen hava saldırısında 33 asker yaşamını yitirdi, 32 asker yaralandı. Saldırı haberi sonrası Perşembe akşam 21:00 sıralarında Cumhurbaşkanı Recep Tayyip Erdoğan'ın başkanlığında olağanüstü güvenlik zirvesi toplandı. Toplantıya Dışişleri Bakanı Mevlüt Çavuşoğlu, Milli Savunma Bakanı Hulusi Akar, MİT Başkanı Hakan Fidan ve kuvvet komutanları katıldı. Zirve sürerken NATO ve ABD ile temaslar hız kazandı. Çavuşoğlu, NATO Genel Sekreteri Jens Stoltenberg'le, Cumhurbaşkanlığı Sözcüsü İbrahim Kalın da ABD Güvenlik Danışmanı Robert O'Brien ile telefon görüşmeleri yaptı. Toplantı sırasında açıklama yapan Cumhurbaşkanlığı İletişim Başkanı Fahrettin Altun, Gayrimeşru rejime misliyle mukabele edilmesi kararlaştırılmıştır" dedi. Toplantı sonrası Akar, beraberinde Kara Kuvvetleri Komutanı Orgeneral Ümit Dündar ve Hava Kuvvetleri Komutanı Orgeneral Hasan Küçükakyüz ile Hatay'da Suriye sınırının sıfır noktasına gitti. Saldırıya diğer siyasi partilerden de tepkiler geldi. MHP lideri Devlet Bahçeli "MHP, hükümetin alacağı siyasi, askeri her kararın bedeli ne olursa olsun yanında duracak, destekçisi olacaktır. İdlib'e kara ve hava operasyonu süratle icra edilmelidir" açıklamasını yaptı. İYİ Parti Genel Başkanı Meral Akşener ise Türk askerlerine yönelik hava saldırısıyla ilgili Cumhurbaşkanı Erdoğan'ı aradığını ve bilgi aldığını söyledi. CHP Sözcüsü Faik Öztrak ise düzenlediği basın toplantısında TBMM'yi toplantıya çağırdı.

İdlib'de artan tansiyon Türk Lirası'nda etkisini gösterirken saldırı haberi sonrası dolar/TL Perşembe geç saatlerde psikolojik 6,20 seviyesini aştı. İdlib'de tansiyonun yükselmesinin yanında küresel çapta koronavirüs etkisiyle güvenli liman arayışı ve TCMB rezervleri üzerindeki tartışma sebebiyle Perşembe günü kur 6,18'i aşmıştı. Kamu bankaları bu yükselişte 1 milyar dolar döviz satışı gerçekleştirdi. Bugün Türk Lirası üzerinde İdlib gelişmeleri yine etkili olacak. Ayrıca saat 10:00'da açıklanacak Türkiye 2019 ve dördüncü çeyrek büyüme verileri de izlenecek. Türkiye ekonomisinin dördüncü çeyrekte yıllık %5 büyüme kaydetmesi bekleniyor. Çeyreklik büyüme beklentisi ise %1,5 seviyesinde. Büyümenin öncü verilerinden olan sanayi üretiminin de son çeyrekte artmaya devam etmesi büyüme tahminlerindeki iyimserliği destekliyor.

Koronavirüsün global bir kriz potansiyeli taşıması sebebiyle 2011'den bu yana en kötü gününü geçiren Wall Street'te S&P 500 endeksi Perşembe gününü %4,4 ekside kaparken 2011'den bu yana en sert günlük düşüşünü yaşadı. Haftalık %11 düşüş, zirveden en hızlı geri çekilme olarak kaydedildi. Sabah saatlerinde %1.2 düşen S&P 500 vadeliileri Cuma günkü açılışın da pek parlak geçmeyeceğine işaret ediyor. Yatırımcılardaki korku Asya seansına da sıçradı. Japon Topix %4, Çin Şanghay Bileşik %3,4, Güney Kore Kospi endeksi ise %3 düşüş kaydediyor. Virüs etkisi diğer varlık sınıflarında da etkili oluyor. WTI ham petrol varil fiyatı 46 doların altına gerileyerek kritik bir seviyeyi kırdı. ABD ve Avustralya 10 yıllık tahvil getiriler rekor düşük seviyelerine yakın seyrediyor. Panik havası kur cephesinde de görülüyor. Japon yeni dolara karşı %0,6 yükselirken offshore yuan %0,1 geriliyor. Dolar/Yuan 7,0183'e kadar yükseldi. EM kurlarında ise en sert satışlar %1,2 ile Endonezya rupisi ve %0,8 ile Güney Afrika randında görülüyor.



EUR/USD



Destekler:

1,0950 / 1,10920 / 1,0870

Dirençler:

1.1030 / 1,1060 / 1,1095



USD/TRY



Destekler:

6.1600 / 6.1300 / 6.0800

Dirençler:

6.2200 / 6.2500 / 6.2800



ALTIN



Destekler:

1635 / 1624 / 1618

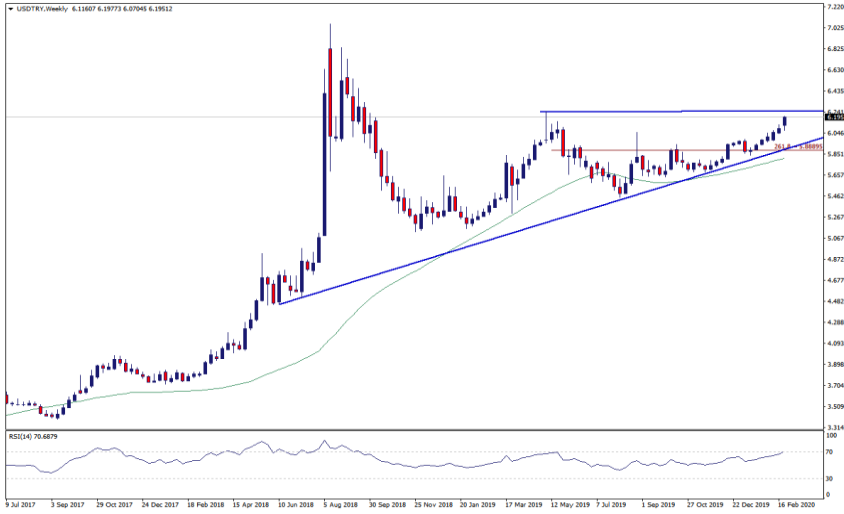
Dirençler:

1658 / 1666 / 1674



USD/TRY

28 Şubat 2020



Teknik Analiz:

Teknik olarak incelediğimizde, Dolar'ın 6,15 seviyesi üzerinde kalıcı olmaya devam ettiği gözlemlendi. Bugün de devamı gelebilecek alımlar ile birlikte kurdaki eğilimin yukarı yönlü hareketine devam etmesi durumunda 6,23, 6,26 ve 6,30 seviyeleri takip edilmesi gereken önemli direnç seviyeleridir. Gelebilecek olası satışlar ile kurdaki eğilimin aşağı yönlü hareketinde ise 6,16, 6,13 ve 6,08 destek seviyeleri takip edilebilir.

Günün Gelişmeleri:

Geçen son birkaç gündür özellikle TCMB'nin son faiz indirim kararı ve İdlib'deki gelişmelerle artan jeopolitik tansiyon eşliğinde artan Türk Lirası volatilitesi kurdaki yönün yukarı olmaya devam edeceğine işaret etmekteydi. Bu gelişmelere eklenen en büyük halka olan koronavirüs konusundaki yeni gelişmeler Çin dışında bir çok ülkeye yayılma belirtileri göstermeye başlayan haberler içermeye başladığından bu yana başta bahsettiğimiz nedenlerle de birlikte kurun yükselişinin sürmesine neden oluyor. Bu bağlamda geçen son üç gündür 6.16 seviyesini geçemeyen kur virüs endişeleri ve maalesef dün yaşanan İdlib'de Türk askerlerimize saldırı yapılması haberleri üzerinden etkilerle yukarı yönlü eğilimine bir süre daha devam edecek görünüyor.



EUR/TRY

28 Şubat 2020



Teknik Analiz:

Teknik olarak incelediğimizde, çaprazın 6,72 seviyesinde tutunmaya devam ettiği gözlemlendi. Bugün 6,75 destek seviyesinin üzerinde kaldığı sürece yukarı doğru eğilimin devam etmesi durumunda sırası ile 6,85, 6,92 ve 6,97 seviyeleri takip edilmesi gereken önemli direnç seviyeleridir. Gelebilecek olası satışlar ile kurdaki eğilimin aşağı yönlü olmasında ise 6,75 altına geçilirse 6,72 ve 6,69 destek seviyeleri takip edilebilir.

Günün Gelişmeleri:

Geçen son 4-5 gündür EURUSD'de gözlenen yukarı yönlü hareket ve Türk Lirası'nda yaşanan değer kayıplarıyla EURTRY'de yönün yukarı olmaya devam ettiğini izliyoruz. Bu bağlamda çarpaz 21 Şubat'tan bu yana hızlı bir şekilde yükseliyor. Gelişmekte olan ülke para birimleri üzerindeki baskı ve FED'den yılın ilk yarısına kadar gelebilecek faiz indirimlerinin fiyatlanmasıyla Dolar'da oluşan zayıflık karşılık olarak paritenin değer kazanmasında rol oynuyor. Almanya'da hükümetinin kamunun borçlanma limitlerini askıya almayı düşündüğü haberleri ile Euro bundan destek buldu. Mevcut gelişmelere baktığımızda Türk Lirası'ndaki değer kaybı EURTRY'nin yönünün yukarı olmaya devam edebileceğini gösteriyor.



EUR/USD

28 Şubat 2020



Teknik Analiz:

Teknik olarak incelediğimizde, paritenin 1,0890 seviyesinde belirleyici olmaya devam ettiği ve buradan dün yükselişine hız verdiği gözlemlendi. 1,10 direnç seviyesinin altında kalmaya devam etmesi durumunda gelebilecek düzeltme hareketlerinde sırası ile 1,0950, 1,0920 ve 1,0870 seviyeleri takip edilmesi gereken önemli destek seviyeleridir. Paritenin 1.10 seviyesini yukarı yönlü geçmesi durumunda ise 1,1030, 1,1060 ve 1,1095 direnç seviyeleri takip edilebilir.

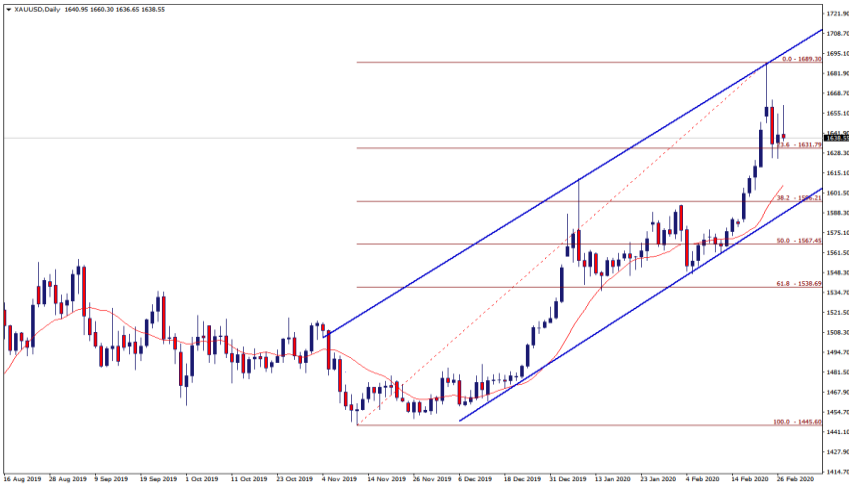
Günün Gelişmeleri:

Geçen son 4-5 gündür virüsün daha fazla ülkede görülüyor olması nedeniyle meydana gelen ekonomik yavaşlama endişelerine karşılık FEDD'den yılın ilk yarısına kadar artan faiz indirimlerinin fiyatlanmasıyla Dolar'da oluşan değer kaybı paritenin değer kazanmasında rol oynuyor. Her ne kadar Almanya hükümetinin kamunun borçlanma limitlerini askıya almayı düşündüğü haberleri ile Euro bundan destek bulsa ve 1.10 seviyesine yaklaşılsa da mevcut gelişmelerle paritedeki bu yükselişin hızlı ve kararlı bir şekilde devam etmesini beklemiyoruz. Yükselişler bir süre daha satış fırsatı vermeye devam edecek gibi görünmüyor.



ONS ALTIN

28 Şubat 2020



Teknik Analiz:

Teknik olarak incelediğimizde, Ons Altın'ın 1635-1625 Dolar bölgesinde tutunmaya devam ettiği gözlemlendi. Gün be gün artan talep ile Ons Altın'ın yukarı yönlü hareketine devam etmesi durumunda sırası ile 1658, 1666 ve 1674 seviyeleri takip edilmesi gereken önemli direnç seviyeleridir. Olası bir aşağı yönlü harekete geçiş durumunda ise 1635, 1624 ve 1618 destek seviyeleri kısa vadede takip edilebilir.

Günün Gelişmeleri:

Koronavirüs salgınının küresel ekonomiye ne şekilde ve şiddette zarar verebileceğine dair endişeler nedeniyle ons Altın fiyatı dün %1'den daha fazla yükseldikten sonra yatırımcıların gelinen seviyelerden kar rezervasyonu yapmaları nedeniyle geri çekildi ve günü bir önceki gün seviyesi civarında tamamladı.

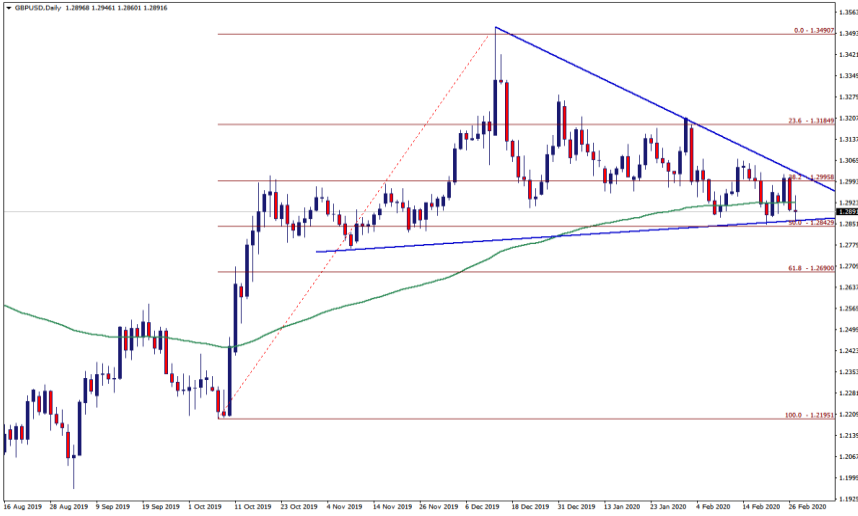
Genel olarak koronavirüsün global ekonomi üzerinde nasıl bir sarsıntı yaratacağına dair belirsizlik, Çin dışında bu virüse bulaşan 40'ın üzerinde ülkede yeni vakaların görülmesi ve bu sayının artması endişesiyle artış gösteriyor.

Virüs etkisiyle FED'in faiz indirim beklentilerinin artması da yükselişe destek oluyor. Virüs ile ilgili gelişmelerin Altın fiyatları üzerinde yukarı yönlü belirleyici etken olmayı bir süre daha sürdüreceğini düşünüyoruz.



GBP/USD

28 Şubat 2020



Teknik Analiz:

Teknik olarak incelediğimizde, GBP/USD paritesinin dünkü düşüşte 1,2850 seviyesinde tutunma sağladığı gözlemlendi. 1,2950 direnç seviyesinin altında kaldığı sürece gelebilecek satışlar ile paritedeki aşağı yönlü eğilimin devam etmesi durumunda 1,2860, 1,2820 ve 1,2770 takip edilmesi gereken önemli destek seviyeleridir. Gelebilecek olası alımlar ile paritedeki eğilimin yukarı yönlü hareketinde ise 1,2950, 1,2990 ve 1,3030 direnç seviyeleri takip edilmelidir.

Günün Gelişmeleri:

İngiltere'de Avrupa Birliği'nden ayrılma olayının gerçekleşmesinin ardından başlaması beklenen geçiş süreci müzakereleri öncesinde Sterlin'de zayıf seyrin devam ettiğini izliyoruz. Dolar'ın güçlü konumunu sürdürmesi de GBPUSD üzerinde bir başka baskı unsuru olarak karşımıza çıkıyor. Brexit sonrası geçiş süreci ile ilgili olarak görüşmelerin Pazartesi günü başlaması bekleniyor. Bu süreç hakkında ise AB yetkilileri pek umutlu değil. Diğer yandan Avrupa Bölgesi'ndeki virüs kaynaklı gelişmelerden de etkilenen Sterlin dün İngiltere'de de bir vakanın bildirilmesiyle virüs etkisine girmiş oldu. Bu gelişmeler GBPUSD üzerindeki aşağı yönlü baskının devam edebileceğini gösteriyor.



USD/JPY

28 Şubat 2020



Teknik Analiz:

Teknik olarak incelediğimizde, USD/JPY paritesinin bugün 109.50 seviyesinde destek bulup bulmayacağı takip edilecek. Bu destek seviyesinin üzerinde kaldığı sürece yukarı yönlü eğilimin yeniden devam etmesi durumunda sırası ile 110,00, 110,60 ve 111,20 seviyeleri takip edilmesi gereken önemli direnç seviyeleridir. Gelebilecek olası satışlar ile paritedeki eğilimin 109.50 altında aşağı yönlü olması durumunda ise 109,00, 108.50 destek seviyeleri takip edilebilir.

Günün Gelişmeleri:

USDJPY'de koronavirüsün Asya ülkelerine yayılması ile birlikte artan ekonomik büyümeye yönelik endişeler bu bölgedeki ülkelerin para birimleri üzerinde baskı yaratıyor. Japonya özelinde halihazırda ekonomik küçülme ve enflasyon sorunu karşısında ekonomiye önemli destekler veren hükümet hamleleri de bir yandan Yen'in değer kaybına neden oluyor. Son günlerde virüs endişelerine dayalı olarak Asya para birimlerindeki baskıya karşılık güvenli para birimi olarak Dolar'ın talep görmesi de USDJPY'de yönün yukarı olmasını sağladı. Fakat son bir haftadır FED'in faiz indirimi ihtimalinin tekrar artış göstermesi ve Dolar'daki zayıflıkla USDJPY'nin düşüşe yöneldiği gözlemlendi. Paritede yön güvenli varlık olarak Dolar'ın talep göreceği beklentisiyle yeniden yükselişe işaret edebilir.



PETROL WTI

28 Şubat 2020



Teknik Analiz:

Teknik olarak incelediğimizde bugün Ham Petrolün 46 Dolar seviyesinde tutunup tutunamayacağı takip edilecek. 48,00 trend direnç seviyesinin altında kaldığı sürece devam edebilecek satışlar ile Ham Petrol'deki aşağı yönlü eğilimin devam etmesi durumunda 45,00, 44,20 ve 43,50 takip edilmesi gereken önemli destek seviyeleridir. Gelebilecek olası alımlar ile eğilimin yukarı yönlü hareketinde ise 48,00, 49,40 ve 50,00 direnç seviyeleri takip edilebilir.

Günün Gelişmeleri:

Petrol fiyatları koronavirüsün her geçen gün Çin dışında daha fazla sayıda ülkeye yayılma göstermesiyle birlikte artan ekonomik yavaşlama endişeleri ve bu bağlamda petrol talebinde azalış beklentisiyle arka arkaya altıncı günde de düşüş yönünde hareketi devam etti ve 46 Dolar seviyelerini gördü. Yaşanan bu düşüşlerle ham petrol fiyatları 2016 Şubat ayındaki 26 Dolar dip seviyesinden başlattığı uzun soluklu yükseliş trendini bozdu. Önümüzdeki süreçte virüs endişelerine dayalı olarak petrol fiyatlarındaki zayıf seyir devam edebilir. Mart ayı başındaki OPEC toplantısında 600.000 bin varil/gün arz kısıntısında uzlaşma sağlanıp sağlanamayacağı piyasaların yakın vadede radarında olacak bir diğer önemli gelişme olacak.



S&P500

28 Şubat 2020



Teknik Analiz:

Teknik olarak incelediğimizde, Gümüş'ün bugün 17,50 Dolar seviyesinde tutunup tutunamayacağı takip edilecek. 17,50 destek seviyesinin üzerinde kaldığı sürece gelebilecek alımlar ile yukarı yönlü eğilimin devam etmesi durumunda 18,15, 18,40 ve 18,60 takip edilmesi gereken önemli direnç seviyeleridir. Gelebilecek olası satışlar ile Gümüş'teki eğilimin aşağı yönlü hareketinde ise 17,50 altına geçilirse 17,30 ve 16,95 destek seviyeleri takip edilmelidir.

Günün Gelişmeleri:

Global ölçekte ülke ekonomilerini büyüme yönünde olumsuz etkilemesi beklenen virüs kaynaklı gelişmeler sanayide kullanılan emtiaları da olumsuz yönde etkiliyor. Daha önce güvenli varlık olarak Altın talep gördüğünde Gümüş'te de yükselişler söz konusuyken bu defa özellikle Çin ekonomisinde beklenen yavaşlama özelinde Gümüş talebinin düşeceğine dair endişeler fiyatlarında aşağı yönlü baskı yaratıyor. Çin'in en büyük gümüş ithalatçılarından biri olması zayıf fiyatlamasının bir süre daha devam edebileceğini gösteriyor.

TEKNİK SEVİYELER	USD/TRY	EUR/TRY	EUR/USD	ALTIN	GBP/USD	USD/JPY	PETROL	GÜMÜŞ
DİRENÇ 3								
DİRENÇ 2								
DİRENÇ 1								
PİVOT								
DESTEK 1								
DESTEK 2								
DESTEK 3								

EKONOMİK TAKVİM

ZAMAN	ÜLKE	ÖNEM	VERİ	BEKLENTİ	ÖNCEKİ	PERİYOT
10:00	Türkiye	**	GSYİH		97,10	4. Çeyrek
11:55	Almanya	***	İşsizlik Oranı	5,0%	5,0%	Şubat
16:00	Almanya	**	TÜFE	0,3%	-0,6%	Şubat
16:30	ABD	**	Kişisel Tüketim Harcamaları Fiyat Endeksi		0,3%	Ocak
18:00	ABD	**	Michigan Tüketici Güveni	100,9	99,8	Şubat

AHLATCI YATIRIM ARAŞTIRMA DEPARTMANI TARAFINDAN HAZIRLANMIŞTIR.
BİZİ SEÇTİĞİNİZ İÇİN TEŞEKKÜRLER.

Hazırlayanlar;

Bariş ÜRKÜN

Tonguç Erbaş

Araştırma Müdürü

Genel Müdür Yardımcısı

2019 2.Çeyrek Müşteri K/Z Dağılımı: %28,21 Karda / %71,79 Zararda



/ahlatciyatirim

www.ahlatciyatirim.com.tr

İSTANBUL / Genel Müdürlük Merkez Ofis

Ahlatcı Yatırım Menkul Değerler A.Ş.

Maslak Mh. Taşyoncası Sk. T4 A Blok, Kat: -1 NO: 256

34485 Sarıyer/İstanbul

Tel: 444 0 968 / 0850 450 00 66

Fax: +90 212 290 21 41

Whatsapp: +90 539 769 63 84

Mail: info@ahlatciyatirim.com.tr

ÇORUM / Şube

Ahlatcı Yatırım Menkul Değerler A.Ş.

Eğridere Çarşısı No: 17

Merkez/Çorum

Tel: +90 364 211 10 19

Fax: +90 212 290 21 41

Whatsapp: +90 539 769 63 84

Mail: info@ahlatciyatirim.com.tr