



TCMB FAİZ İNDİRİMİNE DEVAM ETTİ, GÖZLER İSE JEOPOLİTİK GELİŞMELERDE

TCMB'nin beklenen faiz kararı dün belli oldu. Gerçekleşen para politikası kurulunun aldığı karara göre TCMB, piyasanın genel beklentisi paralelinde politika faizini 50 baz puan düşürerek bir önceki %11.25'den %10.75'e çekti. Açıklanan toplantı metnini incelediğimizde Ocak ayına göre bazı değişikliklerin olduğu göze çarptı. Ocak ayı toplantı metninin ilk paragrafında yatırımlarda zayıf seyrin sürdüğü belirtilmişken dünkü toplantı metninde yatırımlarda ve istihdamda toparlanma sinyalleri alınsa da zayıf seyir sürmektedir ifadesi yer aldı. Dünkü toplantı metninin ilk paragrafına Ocak ayı metninde olmayan "kredi büyümesi ve kompozisyonundaki gelişmelerin dış denge ve enflasyon üzerindeki etkileri yakından takip edilmektedir." ifadesinin eklediği gözleniyor. Bu yorumun eklenmesini, arka arkaya gelen faiz indirimleri ardından kredi faizlerindeki gerilemeyle iç talepteki canlanma sonucu artan kredi hacmiyle bunun ekonomiye artan ithalat olarak yansımaları ve kurdaki yükselişin yaratacağı maliyet enflasyonu durumunun izleniyor olması olarak yorumlayabiliriz. Metnin ikinci paragrafında ise Ocak ayı toplantı metninde ticaret anlaşması nedeniyle küresel ticarete ilişkin beklentilerdeki kısmi iyileşmenin gelişen ülke finansal varlıklarına yönelik talebi ve **risk iştahını desteklediğine** değinilirken dünkü metinde bu ifade yerine son dönemde küresel büyümeye ilişkin artan belirsizliklerin gelişen ülke finansal varlıklarına yönelik talebin ve **risk iştahının dalgalı seyretmesine** neden olduğu yorumu eklenmiş görünüyor. Dünkü toplantı metninde ayrıca yine ikinci paragrafta koronavirüsün sermaye akımları, dış ticaret ve emtia fiyatları üzerinden olası etkilerinin izlendiği belirtiliyor. **Metnin üçüncü paragrafında geçen aydan farklı olarak "enflasyon görünümündeki iyileşme" ve "enflasyon beklentilerinde genele yayılan düzelleme" ifadesinin kullanılmadığı gözleniyor.** Dünkü toplantı metninde göze çarpan bir başka husus da Ocak ayındaki metinde politika faizinde **ölçülü bir indirim** ifadesi yerine dünkü toplantı metninde politika faizinde **daha ölçülü bir indirim** ifadesinin kullanıldığı gözleniyor. Sonuç olarak iki toplantı metnini karşılaştırdığımızda dünkü toplantıda hem enflasyonla ilgili bazı endişelerin varlığının hissettirilmesi, koronavirüs salgınına değinilmesi ve daha ölçülü bir politika faizi indirimi kararı alındığını belirtilmesi gelecek dönemde artan ithalat, kur volatilitesi, CDS'ler ve tahvil faizleri üzerinden gelişmelerin enflasyon beklentilerinde ne gibi değişikliklere yol açacağını görmek isteyecek bir Merkez Bankası politika duruşunu benimseyebileceğini söyleyebiliriz. Bu bağlamda ilerleyen aylarda daha ufak adımlarla veya beklemede kalmayı seçecek kararlar alabileceğini düşünüyoruz.

Bu gelişme dışında bir diğer önemli gündem maddesi olan İdlib hakkında AKP grup toplantısında konuşan Cumhurbaşkanı Recep Tayyip Erdoğan İdlib hareketinin an meselesi olduğunu söyledi. Cumhurbaşkanı Recep Tayyip Erdoğan "Türkiye, İdlib konusunda kendi hareket planlarını uygulamak üzere her türlü hazırlığını yapmıştır. Her operasyonda olduğu gibi bu konuda da 'Bir gece ansızın gelebiliriz' diyoruz. İdlib hareketi, bir an meselesidir. Ülkemizin bu konudaki kararlılığını hala anlamamış olan rejime ve onu cesaretlendirenlere İdlib'i bırakmayacağız" dedi. Ekonomiye dair de konuşan Cumhurbaşkanı "Enflasyonu ve faizleri düşürme kararlılığımızı sürdürüyoruz" dedi. Öte yandan Rusya Dışişleri Bakanı Sergey Lavrov, Moskova'nın Türk heyetle yapılan görüşmede İdlib konusunda yeni bir talep ilemediğini ve görüşmede iki ülkenin liderleri arasında İdlib'e ilişkin varılan anlaşmaların nasıl uygulanacağına dair nihai bir anlaşmaya varılmadığını belirtti.

Dün ABD borsaları Çin'in koronavirüs kaynaklı ekonomik büyümedeki ciddi yavaşlamasının önüne geçebilmesi amacıyla birbiri ardına açıkladığı teşvik haberleri ve yeni tespit edilen vaka sayısında arka arkaya gerçekleşen düşüş ardından yeni rekor seviyeleri test etti. NASDAQ günü %0.87, Dow Jones %0.40, SP500 ise %0.47 artıda tamamladı. Avrupa piyasaları da dün günü yeşillerde tamamladı. DAX30 günü %0.79 yükselişle tamamladı. Bugün yurtiçinde tüketici güveni verisi açıklanacak. Ayrıca Avrupa Merkez Bankası toplantı tutanakları açıklanacak. Son açıklanan verilere Çin genelinde koronavirüs salgını nedeniyle yaşamını yitirenlerin sayısı dün itibarıyla 114 artarak 2.118'e ulaştı. Yeni koronavirüs vakası sayısı ise Çarşamba günü keskin bir düşüş gösterdi. Dün sadece 394 yeni koronavirüs vakası tespit edildi. Bu, 23 Ocak'tan bu yana tespit edilen en düşük yeni vaka sayısı olarak kayıtlara geçti.



EUR/USD



Destekler:
1,0765 / 1,0750 / 1,0730

Dirençler:
1,0810 / 1,0830 / 1,0855



USD/TRY



Destekler:
6,0620 / 6,0450 / 6,0290

Dirençler:
6,0990 / 6,1120 / 6,1280



ALTIN



Destekler:
1600 / 1593 / 1587

Dirençler:
1616 / 1624 / 1632



USD/TRY

20 Şubat 2020



Teknik Analiz:

Teknik olarak incelediğimizde, Dolar'ın 6,08 seviyesinde belirleyici olmaya devam ettiği gözlemlendi. Gelebilecek alımlar ile birlikte kurdaki eğilimin yukarı yönlü hareketine devam etmesi durumunda 6,10, 6,12 ve 6,14 seviyeleri takip edilmesi gereken önemli direnç seviyeleridir. Gelebilecek olası satışlar ile kurdaki eğilimin aşağı yönlü hareketinde ise 6,06, 6,04 ve 6,02 destek seviyeleri takip edilebilir.

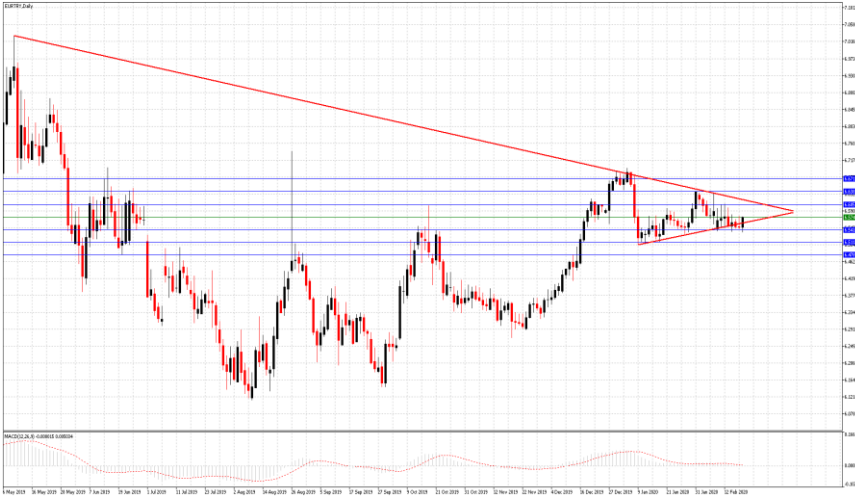
Günün Gelişmeleri:

Haftanın ikinci işlem gününde ABD'de New York Fed Empire State imalat endeksi ve İbld'de artan gelirim gelişmeleri takip edilmişti. Haftanın üçüncü gününde ise TCMB Şubat ayı toplantısında politika faizini 50 baz puan düşürerek yüzde 11.25'ten yüzde 10.75'e çekti. Gün içerisinde AK Parti MYK toplantısında konuşan Cumhurbaşkanı Recep Tayyip Erdoğan'ın İdlib açıklamaları takip edilirken ABD'de Üretici Fiyat Endeksi Ocak ayında 0.5, yıllık yüzde 2.1 arttı. ABD konut başlangıçları ise yüzde 3.6 geriledi. 28-29 Ocak tarihli Federal Açık Piyasa Komitesi toplantısına ait yayımladığı tutanaklarda "Mevcut para politikası duruşu bir süre daha uygun kalmaya devam edecek" ifadelerine yer verildi. Gün sonunda takip edilen açıklamalar ve veri seti ile birlikte kurun yukarı yönlü hareketini sürdürdüğü izlendi.



EUR/TRY

20 Şubat 2020



Teknik Analiz:

Teknik olarak incelediğimizde, çaprazın 6,57 seviyesinde belirleyici olmaya devam ettiği gözlemlendi. 6,55 destek seviyesinin üzerinde kaldığı sürece yukarı doğru eğilimin devam etmesi durumunda sırası ile 6,59, 6,62 ve 6,65 seviyeleri takip edilmesi gereken önemli direnç seviyeleridir. Gelebilecek olası satışlar ile kurdaki eğilimin aşağı yönlü olmasında ise 6,55, 6,53 ve 6,50 destek seviyeleri takip edilebilir.

Günün Gelişmeleri:

Haftanın ikinci işlem gününde Almanya ve Euro Bölgesi'nde ise ZEW Ekonomik Güven Endeksi takip edilmişti. Haftanın üçüncü işlem gününde ise Euro bölgesinde nispeten zayıf ekonomik veri akışı devam ederken, TCMB Şubat ayı toplantısında politika faizini 50 baz puan düşürerek yüzde 11.25'ten yüzde 10.75'e çekti. Gün içerisinde AK Parti MYK toplantısında konuşan Cumhurbaşkanı Recep Tayyip Erdoğan'ın İdlib açıklamaları takip edildi. Gün sonunda takip edilen gelişmeler ve İdlib'te artan gerginlik ile birlikte çaprazın yukarı yönlü hareketini sürdürdüğü izlendi.



EUR/USD

20 Şubat 2020



Teknik Analiz:

Teknik olarak incelediğimizde, paritenin 1,0790 seviyesinde belirleyici olmaya devam ettiği gözlemlendi. 1,0810 direnç seviyesinin altında kalmaya devam etmesi durumunda sırası ile 1,0770, 1,0750 ve 1,0730 seviyeleri takip edilmesi gereken önemli destek seviyeleridir. Paritenin yukarı yönlü harekete geçilmesi durumunda ise 1,0810, 1,0830 ve 1,0860 direnç seviyeleri takip edilebilir.

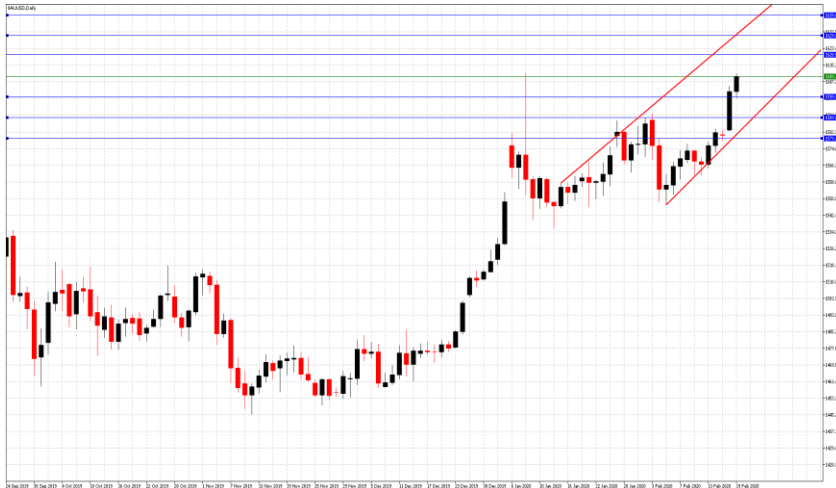
Günün Gelişmeleri:

Haftanın ikinci işlem gününde Almanya ve Euro Bölgesi'nde ise ZEW Ekonomik Güven Endeksi takip edilmişti. Haftanın üçüncü işlem gününde ise Euro bölgesinde nispeten zayıf ekonomik veri akışı devam ederken, ABD'de Üretici Fiyat Endeksi Ocak ayında 0.5, yıllık yüzde 2.1 arttı. ABD konut başlangıçları ise yüzde 3.6 geriledi. 28-29 Ocak tarihli Federal Açık Piyasa Komitesi toplantısına ait yayımladığı tutanaklarda "Mevcut para politikası duruşu bir süre daha uygun kalmaya devam edecek" ifadelerine yer verildi. Gün içerisinde takip edilen veriler ile birlikte paritenin yatay hareketini sürdürdüğü takip edildi.



ONS ALTIN

20 Şubat 2020



Teknik Analiz:

Teknik olarak incelediğimizde, Ons Altın'ın 1612 Dolar seviyesinde belirleyici olmaya devam ettiği gözlemlendi. Artan talep ile Ons Altın'ın yukarı yönlü hareketine devam etmesi durumunda sırası ile 1620, 1628 ve 1636 seviyeleri takip edilmesi gereken önemli direnç seviyeleridir. Olası bir aşağı yönlü harekete geçiş durumunda ise 1604, 1596 ve 1588 destek seviyeleri kısa vadede takip edilebilir.

Günün Gelişmeleri:

Haftanın ikinci işlem gününde koronavirüsün küresel büyüme üzerindeki endişeleri artmaya devam etmesi sonucu riskten kaçınmanın Altın'da güvenli liman talebini desteklediği izlenmişti. Haftanın üçüncü işlem gününde ise virüse ilişkin endişeler devam ederken 2013'ten bu yana en yüksek seviyesinin yakınında seyretti. Gün sonunda ABD on yıllık Tahvil faizlerindeki sınırlı yükselişe rağmen Ons Altın'ın yukarı yönlü hareketini sürdürdüğü takip edildi.



GBP/USD

20 Şubat 2020



Günün Gelişmeleri:

Haftanın ikinci işlem gününde Birleşik Krallık'ta işsizlik oranı takip edilirken ABD'de New York Fed Empire State imalat endeksi verisi takip edilmişti. Haftanın üçüncü işlem gününde ise İngiltere'de Tüketici Fiyat Endeksi Ocak ayında bir önceki yılın aynı dönemine göre, beklentilerin üzerinde yüzde 1.8 yükseldi. Gün içerisinde, ABD'de Üretici Fiyat Endeksi Ocak ayında 0.5, yıllık yüzde 2.1 arttı. ABD konut başlangıçları ise yüzde 3.6 geriledi. 28-29 Ocak tarihli Federal Açık Piyasa Komitesi toplantısına ait yayımladığı tutanaklarda "Mevcut para politikası duruşu bir süre daha uygun kalmaya devam edecek" ifadelerine yer verildi. Gün sonunda takip edilen gelişmeler ile birlikte GBPUSD paritesinin aşağı yönlü hareketini sürdürdüğü izlendi.

Teknik Analiz:

Teknik olarak incelediğimizde, GBP/USD paritesinin 1,2920 seviyesinde belirleyici olmaya devam ettiği gözlemlendi. 1,2960 direnç seviyesinin altında kaldığı sürece gelebilecek satışlar ile paritedeki aşağı yönlü eğilimin devam etmesi durumunda 1,2880, 1,2840 ve 1,2800 takip edilmesi gereken önemli destek seviyeleridir. Gelebilecek olası alımlar ile paritedeki eğilimin yukarı yönlü hareketinde ise 1,2960, 1,3000 ve 1,3050 direnç seviyeleri takip edilmelidir.



USD/JPY

20 Şubat 2020



Günün Gelişmeleri:

Haftanın ikinci işlem gününde ABD'de New York Fed Empire State imalat endeksi takip edilmişti. Haftanın üçüncü işlem gününde ise Japonya'da nispeten zayıf ekonomik veri akışı devam ederken, ABD'de Üretici Fiyat Endeksi Ocak ayında 0.5, yıllık yüzde 2.1 arttı. ABD konut başlangıçları ise yüzde 3.6 geriledi. 28-29 Ocak tarihli Federal Açık Piyasa Komitesi toplantısına ait yayımladığı tutanaklarda "Mevcut para politikası duruşu bir süre daha uygun kalmaya devam edecek" ifadelerine yer verildi. Gün içerisinde açıklanan veriler ile birlikte Dolar'ın güçlü duruşunu sürdürmesi sonucu gün sonunda USD/JPY paritesinin yukarı yönlü hareketine devam ettiği takip edildi.

Teknik Analiz:

Teknik olarak incelediğimizde, USD/JPY paritesinin 110,90 seviyesinde belirleyici olmaya devam ettiği gözlemlendi. 110,50 destek seviyesinin üzerinde kaldığı sürece yukarı yönlü eğilimin devam etmesi durumunda sırası ile 111,30, 111,70 ve 112,10 seviyeleri takip edilmesi gereken önemli direnç seviyeleridir. Gelebilecek olası satışlar ile paritedeki eğilimin aşağı yönlü olması durumunda ise 110,50, 110,10 ve 109,60 destek seviyeleri takip edilebilir.



PETROL WTİ

20 Şubat 2020



Teknik Analiz:

Teknik olarak incelediğimizde, Ham Petrolün 53,50 Dolar seviyesinde belirleyici olmaya devam ettiği gözlemlendi. 53,10 destek seviyesinin üzerinde kaldığı sürece gelebilecek alımlar ile Ham Petrol'deki yukarı yönlü eğilimin devam etmesi durumunda 53,90, 54,40 ve 55,00 takip edilmesi gereken önemli direnç seviyeleridir. Gelebilecek olası satışlar ile eğilimin aşağı yönlü hareketinde ise 53,10, 52,70 ve 51,20 destek seviyeleri takip edilmelidir.

Günün Gelişmeleri:

Haftanın ikinci işlem gününde koronavirüsten kaynaklanan hasarı ve virüsün ekonomik etkisini dengelemek için alınan teşvik tedbirlerini değerlendirmeleri ile birlikte Petrol'ün yatay hareketine devam ettiği izlenmişti. Haftanın üçüncü işlem gününde ise ABD'nin Rusya'nın en büyük petrol üreticisine karşı aldığı yaptırım kararı ve Libya'da çatışmaların arz yönündeki endişeleri artırması ile gün sonunda Petrol'ün yukarı yönlü hareketini sürdürdüğü takip edildi.



GÜMÜŞ

20 Şubat 2020



Teknik Analiz:

Teknik olarak incelediğimizde, Gümüş'ün 18,40 Dolar seviyesinde belirleyici olmaya devam ettiği gözlemlendi. 18,20 destek seviyesinin üzerinde kaldığı sürece gelebilecek alımlar ile yukarı yönlü eğilimin devam etmesi durumunda 18,55, 18,70 ve 18,90 takip edilmesi gereken önemli direnç seviyeleridir. Gelebilecek olası satışlar ile Gümüş'teki eğilimin aşağı yönlü hareketinde ise 18,20, 18,00 ve 17,80 destek seviyeleri takip edilmelidir.

Günün Gelişmeleri:

Haftanın ikinci işlem gününde koronavirüsün küresel büyüme üzerindeki endişeleri artmaya devam etmesi sonucu riskten kaçınmanın güvenli liman talebini desteklediği izlenmişti. Haftanın üçüncü işlem gününde ise virüse ilişkin endişeler devam ederken Altın'a benzer olarak risk iştahının azalması ve güvenli liman talebinin desteklenmesi ile gün sonunda Gümüş'ün yukarı yönlü hareketini sürdürdüğü takip edildi.

TEKNİK SEVİYELER	USD/TRY	EUR/TRY	EUR/USD	ALTIN	GBP/USD	USD/JPY	PETROL	GÜMÜŞ
DİRENÇ 3								
DİRENÇ 2								
DİRENÇ 1								
PİVOT								
DESTEK 1								
DESTEK 2								
DESTEK 3								

EKONOMİK TAKVİM

ZAMAN	ÜLKE	ÖNEM	VERİ	BEKLENTİ	ÖNCEKİ	PERİYOT
10:00	Türkiye	**	Tüketici Güveni		58,8	Şubat
12:30	İngiltere	***	Perakende Satışlar	0,8%	-0,8%	Ocak
13:00	Euro Bölgesi	***	AMB Para Politikası Tutanakları			
16:30	ABD	***	Philadelphia Fed İmalat Endeksi	12,0	17,0	Subat

AHLATCI YATIRIM ARAŞTIRMA DEPARTMANI TARAFINDAN HAZIRLANMIŞTIR.
BİZİ SEÇTİĞİNİZ İÇİN TEŞEKKÜRLER.

Hazırlayanlar;

Bariş ÜRKÜN
Araştırma Müdürü

Tonguç Erbaş
Genel Müdür Yardımcısı

2019 4.Çeyrek Müşteri K/Z Dağılımı: %38.24 Karda / %61.76 Zararda



/ahlatciyatirim

www.ahlatciyatirim.com.tr

İSTANBUL / Genel Müdürlük Merkez Ofis

Ahlatcı Yatırım Menkul Değerler A.Ş.
Maslak Mh. Taşyoncası Sk. T4 A Blok, Kat: -1 NO: 256
34485 Sarıyer/İstanbul
Tel: 444 0 968 / 0850 450 00 66
Fax: +90 212 290 21 41
Whatsapp: +90 539 769 63 84
Mail: info@ahlatciyatirim.com.tr
Mersis No: 0010056453000026

ÇORUM / Şube

Ahlatcı Yatırım Menkul Değerler A.Ş.
Eğridere Çarşısı No: 17
Merkez/Çorum
Tel: +90 364 211 10 19
Fax: +90 212 290 21 41
Whatsapp: +90 539 769 63 84
Mail: info@ahlatciyatirim.com.tr

Burada yer alan yatırım bilgi, yorum ve tavsiyeler yatırım danışmanlığı kapsamında değildir. Yatırım danışmanlığı hizmeti, yetkili kuruluşlar tarafından kişilerin risk ve getiri tercihleri dikkate alınarak kişiye özel sunulmaktadır. Burada yer alan yorum ve tavsiyeler ise genel niteliktedir. Bu tavsiyeler mali durumunuz ile risk ve getiri tercihlerinize uygun olmayabilir. Bu nedenle, sadece burada yer alan bilgilere dayanarak yatırım kararı verilmesi beklentilerinize uygun sonuçlar doğurmayabilir.